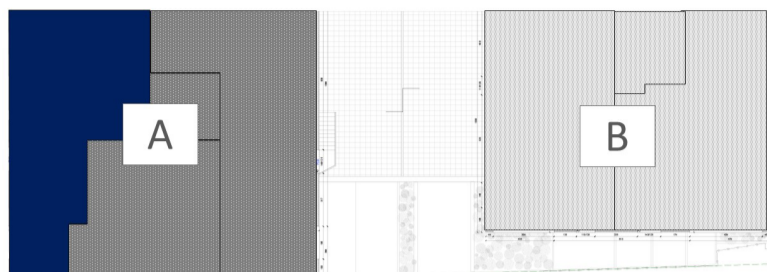


Les coteaux de la Citadelle

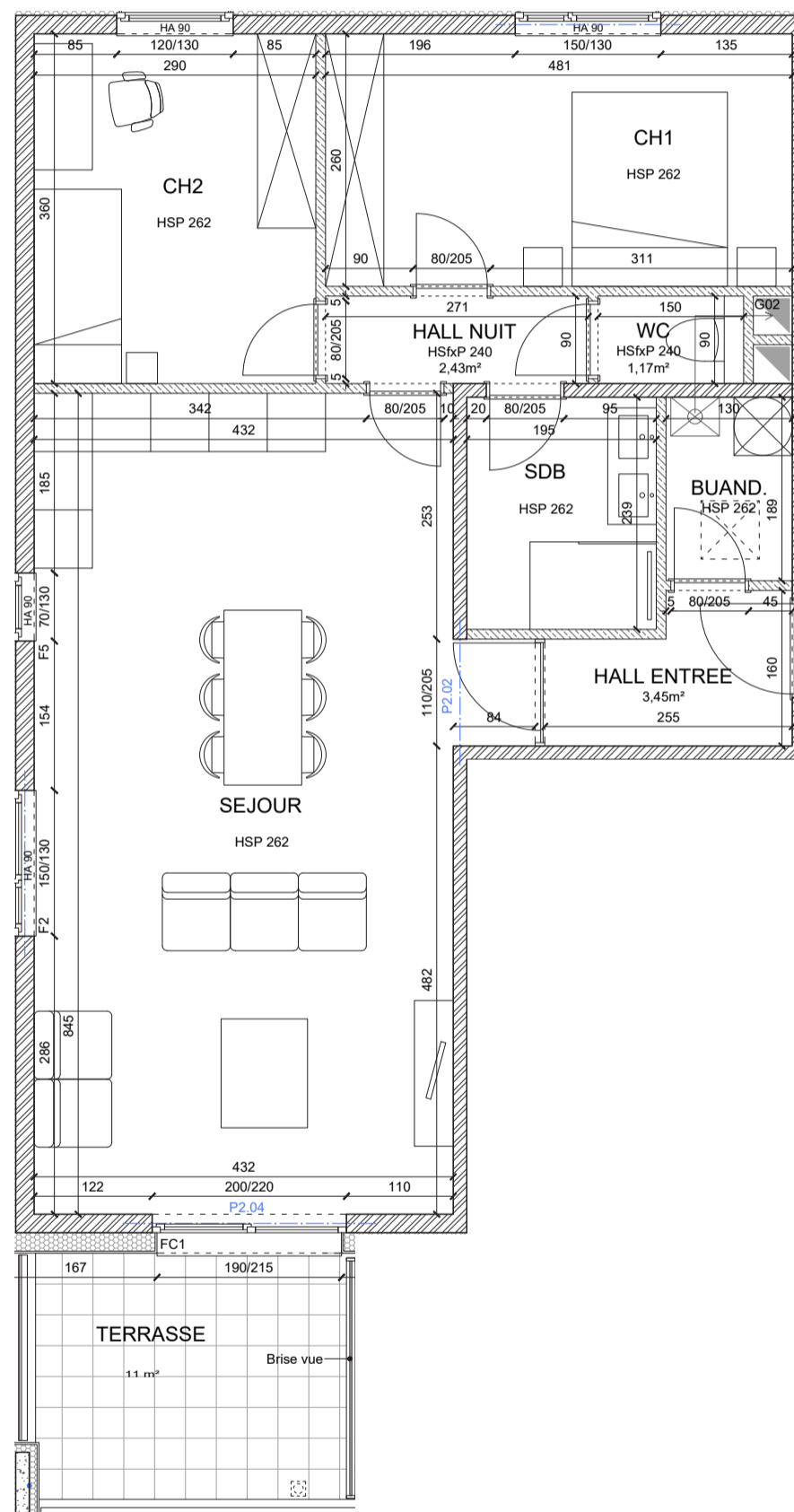
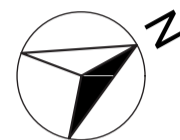
18-20 Rue Saint-Martin à 5000 Namur



Appartement A2.1 (Niveau +2)

Superficie logement : 91 m²

Superficie terrasse : 8 m²



Le mobilier dessiné sur les plans est donné à titre indicatif (sauf celui repris expressément dans le cahier spécial des charges) et ne fait pas partie du prix. Ces dessins n'ont pour but que de suggérer l'organisation possible du logement.



Auteur de projet
Architecte Jonathan Renson SRL
9b, Rue du Bosquet - 4000 Liège



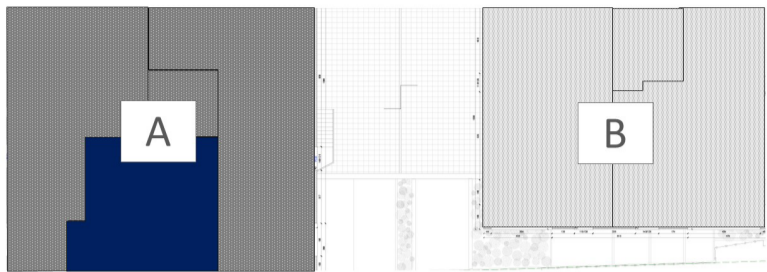
Maître de l'ouvrage
Urbaneo sprl
53 Quai de Rome - 4000 Liège
www.diversis.be



Bureau de vente
Latour et Petit
474, Chaussée de Marche - 5101 Erpent
+32 81 30 34 04

Les coteaux de la Citadelle

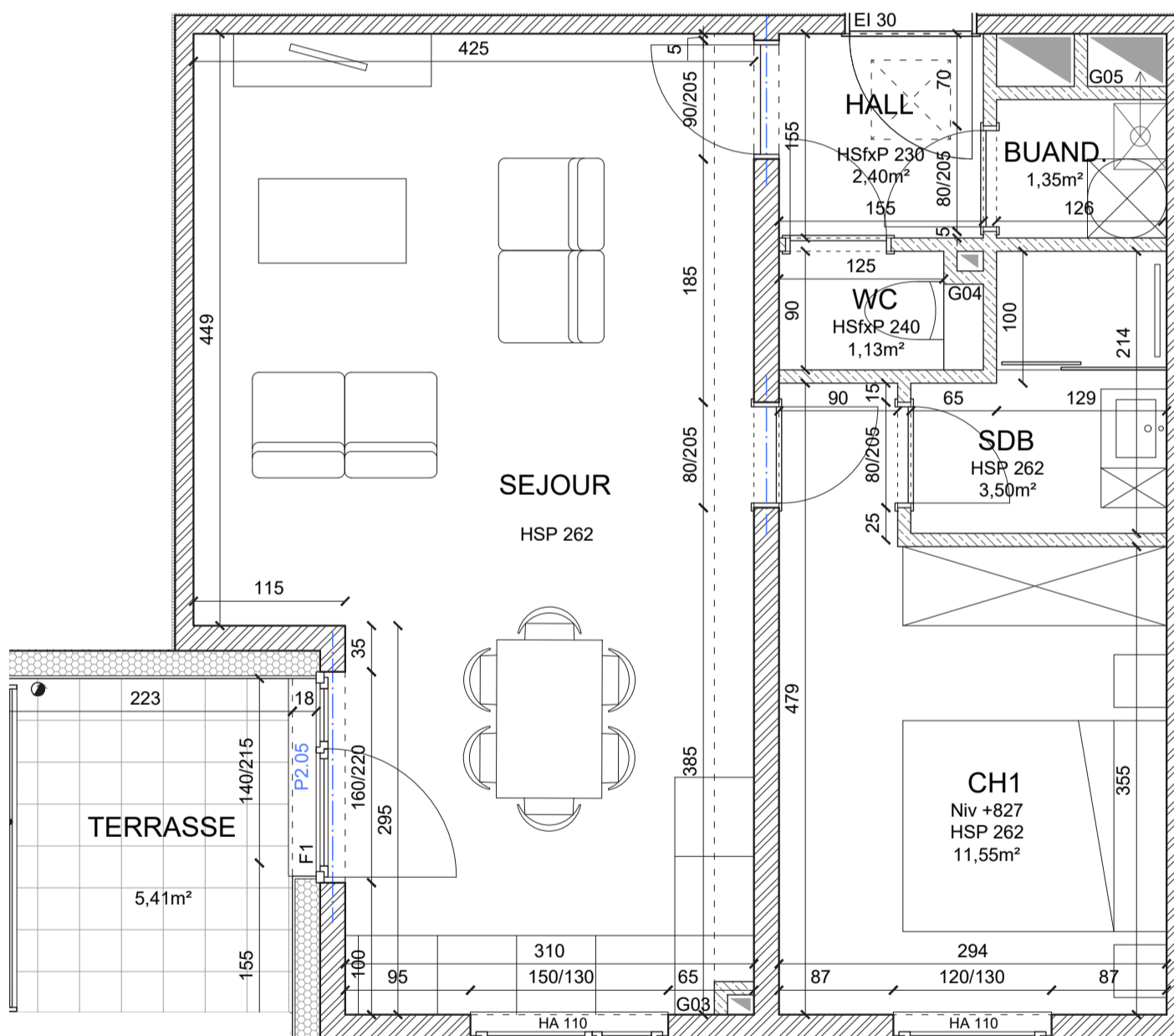
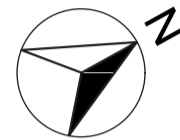
18-20 Rue Saint-Martin à 5000 Namur



Appartement A2.2 (Niveau +2)

Superficie logement : 60 m²

Superficie terrasse : 5 m²



Le mobilier dessiné sur les plans est donné à titre indicatif (sauf celui repris expressément dans le cahier spécial des charges) et ne fait pas partie du prix. Ces dessins n'ont pour but que de suggérer l'organisation possible du logement.



Auteur de projet
Architecte Jonathan Renson SRL
9b, Rue du Bosquet - 4000 Liège



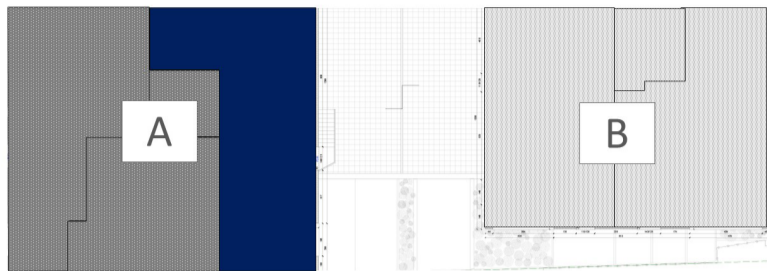
Maître de l'ouvrage
Urbaneo sprl
53 Quai de Rome - 4000 Liège
www.diversis.be



Bureau de vente
Latour et Petit
474, Chaussée de Marche - 5101 Erpent
+32 81 30 34 04

Les coteaux de la Citadelle

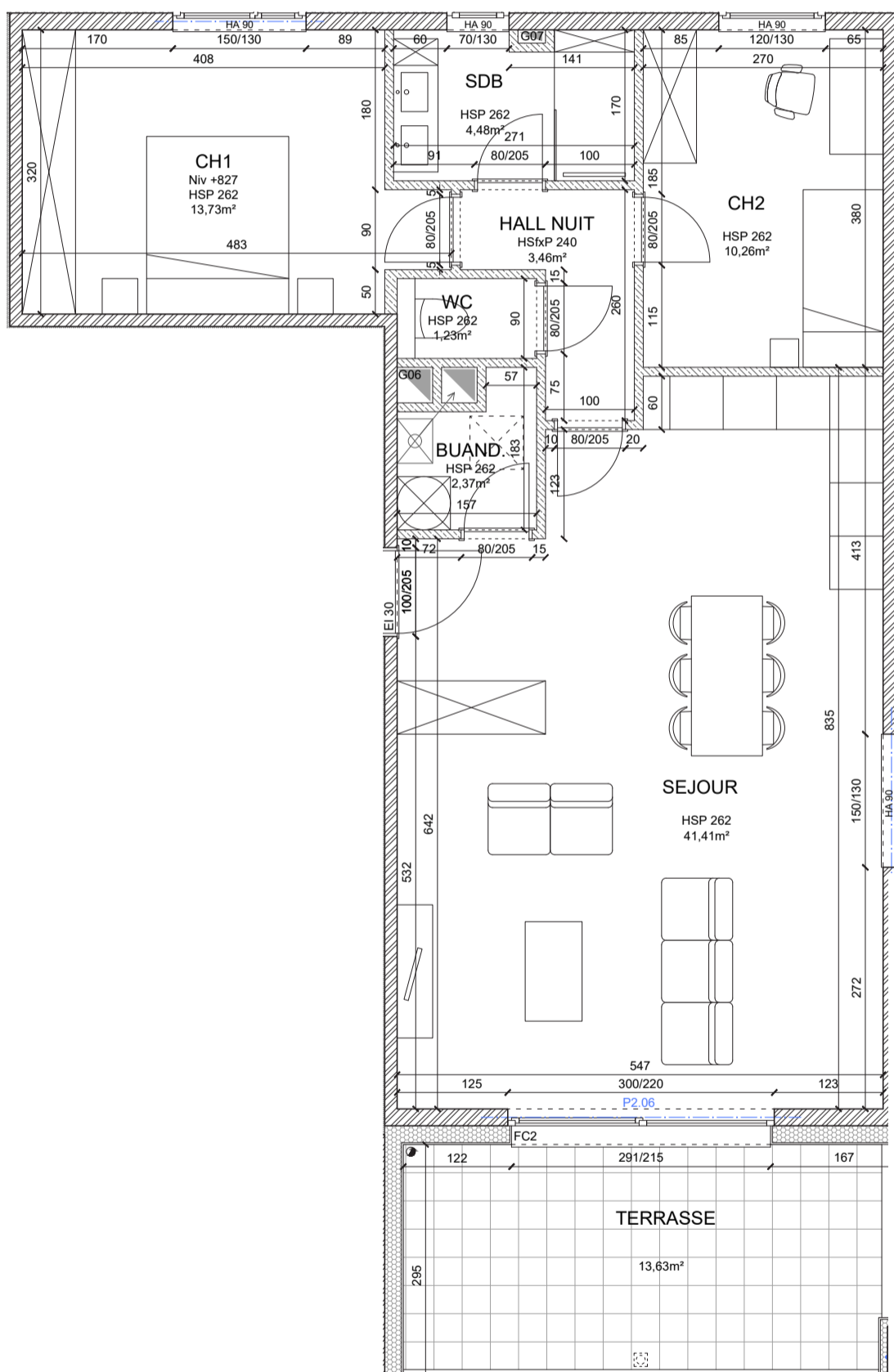
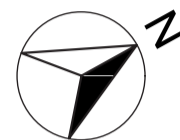
18-20 Rue Saint-Martin à 5000 Namur



Appartement A2.3 (Niveau +2)

Superficie logement : 94 m²

Superficie terrasse : 14 m²



Le mobilier dessiné sur les plans est donné à titre indicatif (sauf celui repris expressément dans le cahier spécial des charges) et ne fait pas partie du prix. Ces dessins n'ont pour but que de suggérer l'organisation possible du logement.



Auteur de projet
Architecte Jonathan Renson SRL
9b, Rue du Bosquet - 4000 Liège



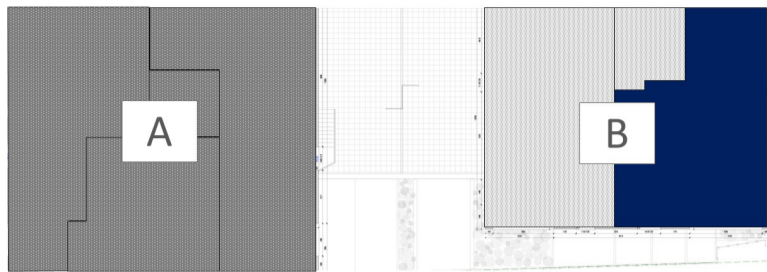
Maître de l'ouvrage
Urbaneo sprl
53 Quai de Rome - 4000 Liège
www.diversis.be



Bureau de vente
Latour et Petit
474, Chaussée de Marche - 5101 Erpent
+32 81 30 34 04

Les coteaux de la Citadelle

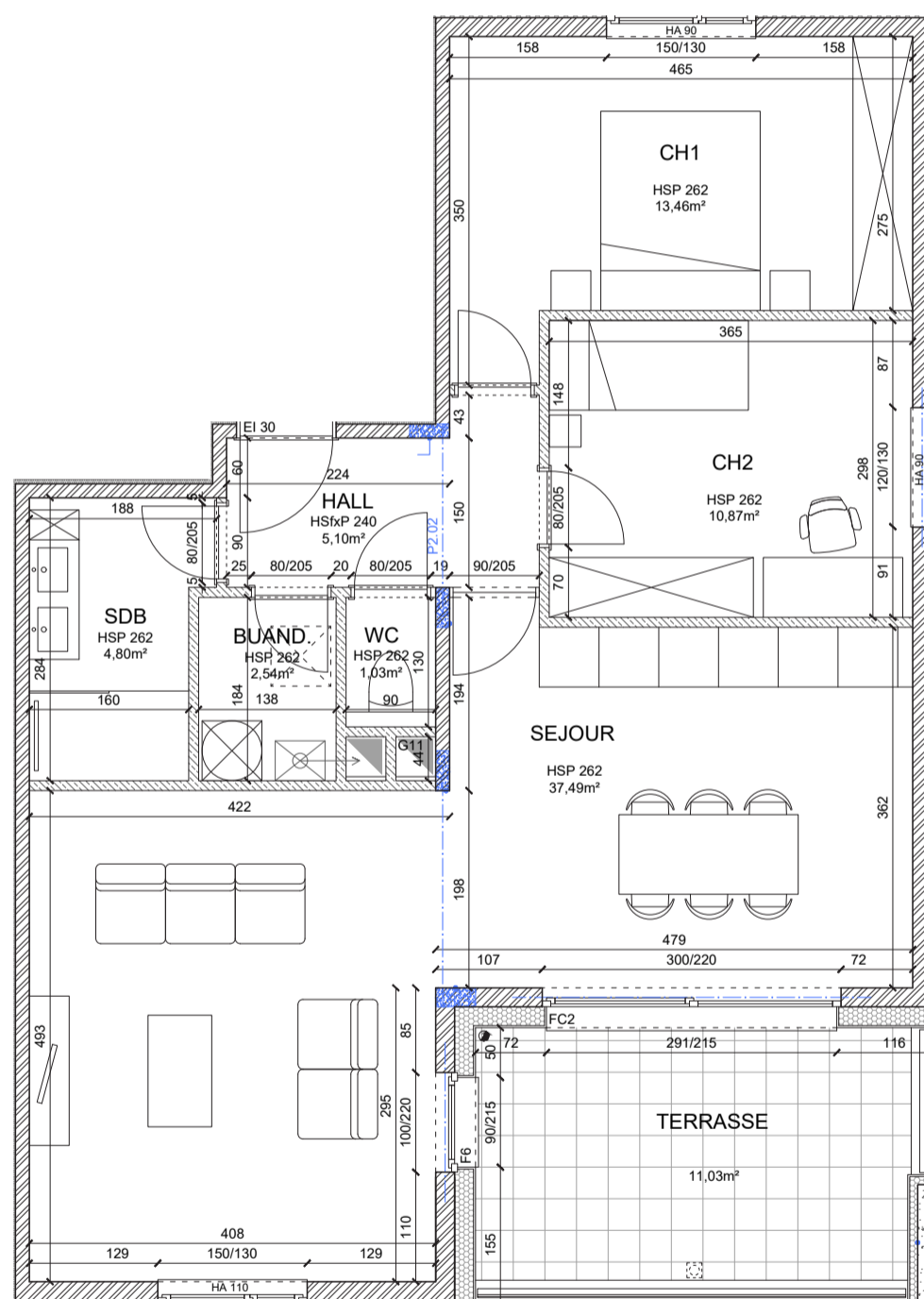
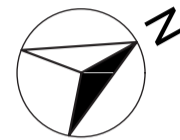
18-20 Rue Saint-Martin à 5000 Namur



Appartement B2.1 (Niveau +2)

Superficie logement : 92 m²

Superficie terrasse : 11 m²



Le mobilier dessiné sur les plans est donné à titre indicatif (sauf celui repris expressément dans le cahier spécial des charges) et ne fait pas partie du prix. Ces dessins n'ont pour but que de suggérer l'organisation possible du logement.



Auteur de projet
Architecte Jonathan Renson SRL
9b, Rue du Bosquet - 4000 Liège



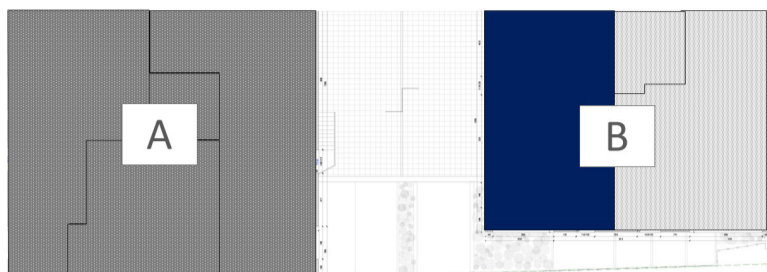
Maître de l'ouvrage
Urbaneo sprl
53 Quai de Rome - 4000 Liège
www.diversis.be



Bureau de vente
Latour et Petit
474, Chaussée de Marche - 5101 Erpent
+32 81 30 34 04

Les coteaux de la Citadelle

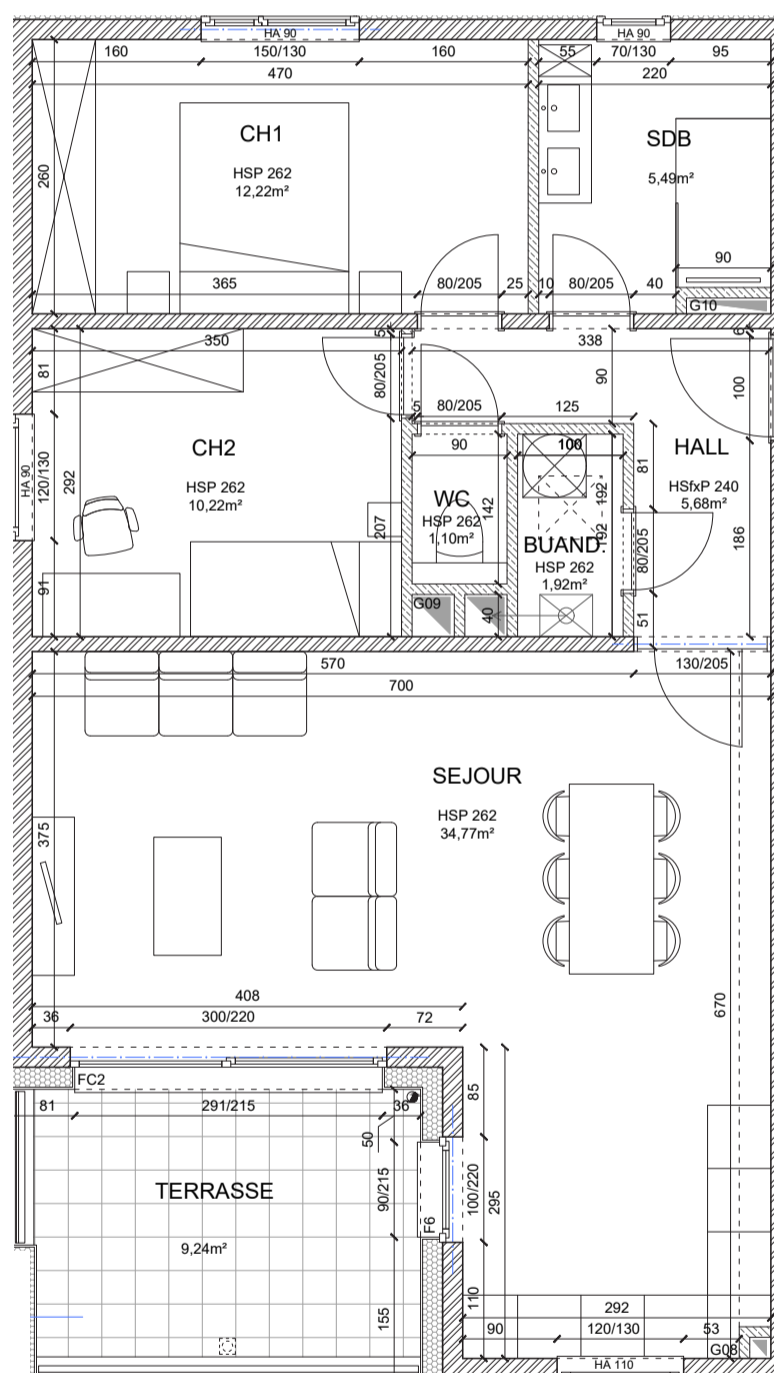
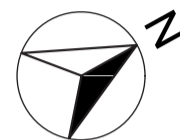
18-20 Rue Saint-Martin à 5000 Namur



Appartement B2.2 (Niveau +2)

Superficie logement : 89 m²

Superficie terrasse : 9 m²



Le mobilier dessiné sur les plans est donné à titre indicatif (sauf celui repris expressément dans le cahier spécial des charges) et ne fait pas partie du prix. Ces dessins n'ont pour but que de suggérer l'organisation possible du logement.



Auteur de projet
Architecte Jonathan Renson SRL
9b, Rue du Bosquet - 4000 Liège



Maître de l'ouvrage
Urbaneo sprl
53 Quai de Rome - 4000 Liège
www.diversis.be



Bureau de vente
Latour et Petit
474, Chaussée de Marche - 5101 Erpent
+32 81 30 34 04