

Bf

BEL-FORD

City life
en toch heel
relaxed wonen.





Bel-Ford wordt een plek om écht thuis te komen. Gelegen in het kloppend hart van Roeselare zal u ervaren hoe deze stad bruist. Maar éénmaal u de groene binnenplaats betreedt, komt u volledig tot rust. Bij elk appartement staat het wooncomfort van de bewoners centraal in deze prachtig realisatie van promotoren Kern Development en Lafaut Immogroep. De oriëntatie naar de zon en naar de rustige tuinkant, het gebruik van duurzame materialen, de aanwezigheid van grote raampartijen... elk aspect werd grondig bestudeerd en maximaal geoptimaliseerd.

In dit presentatieboek laten we u zien hoe comfortabel en rustig wonen kan zijn op een toplocatie in Roeselare. Wij danken u alvast hartelijk voor uw interesse.





Inhoud

Concept	p 7
Ultra-comfortabel wonen	p 9
Toplocatie	p 11
Alles vlakbij	p 12
Stad van genieters	p 14
Het project	p 19
4 bijzondere gebouwen	p 19
Cyper	p 24
Mane	p 39
Zonnekin	p 50
De binnenplaats	p 61
Een groene oase	p 61
Genieten in alle rust en privacy	p 64
De architect	p 67
CAAN architecten	p 68
Contact	p 70

Op onze website www.bel-ford.be
vindt u ook prachtige 360° beelden en alle plannen.

Alle beelden in dit boek zijn indicatief.



LAPAUT
interior design

Rustig wonen in de stad.



Ultra-comfortabel wonen

Bel-Ford bestaat uit 3 residentiële appartementsgebouwen en 1 kantoorgebouw. Door hun bijzondere inplanting rondom een groene wandel- en fietscorridor vormen ze een echte woonoase in de stad. Hoe comfortabel is het niet om midden in een levendige stad te wonen en toch steeds thuis te komen op een plek die volledige rust brengt.

Eenmaal in uw appartement stopt het comfortgevoel niet, integendeel. Grote raampartijen bieden zicht op de groene binnenplaats en zorgen voor het aangename ruimtelijke gevoel waarnaar u op zoek bent. Elk appartement met 2 of meer slaapkamers is voorzien van een ruim terras zodat u vanuit uw leefruimte meteen naar buiten kan om van de zon of rust te genieten. Een state-of-the-art warmtenet garandeert zorgeloos genieten van de juiste temperatuur in uw woonst op basis van

hernieuwbare energie.

Koken kan in alle comfort en zonder afgesloten te zijn van de anderen dankzij een open keuken die naadloos aansluit op uw leefruimte. Deze keuken is ingericht met duurzame materialen en moderne toestellen. De ruime berging naast uw keuken zorgt dan weer voor voldoende plaats voor uw voorraad en huishoudtoestellen.

Als u zich wilt verplaatsen zal u dat ook in alle comfort kunnen. Sowieso woont u in centrum Roeselare, dus shoppen, een terrasje doen of snel die laatste boodschappen nog halen, het kan gewoon om de hoek. Zowel bovengronds als ondergronds zijn meer dan 100 fietsplaatsen voorzien. Een grote ondergrondse parking zorgt ervoor dat u vanaf uw appartement met de lift naar uw wagen kan.





Toplocatie

De Proximussite, in de volksmond gekend als het Belgacom- of RTT-gebouw, maakt plaats voor een toekomstgericht, duurzaam woonproject dat zijn bewoners optimaal zal laten genieten van deze toplocatie. Roeselare is niet enkel de snelst groeiende centrumstad van Vlaanderen, het staat ook aangeduid als één van de meest inspirerende winkelsteden ter wereld. Pal in deze bruisende stad komt het nieuwe Bel-Ford woonproject. Omzoomd door de Wortelstraat, Hendrik Consciencestraat en Sint-Amandsstraat wordt een groen, rustig wooneiland gecreëerd van waaruit u directe toegang heeft tot alle geneugten van deze stad.

Alles vlakbij

Van zodra u via de groene binnenplaats naar buiten gaat, bevindt u zich in de binnenstad te midden van winkels en tal van horecazaken. Bankkantoor, apotheek of dokter, ze bevinden zich allemaal in uw directe omgeving.

Wandelt u de Sint-Amandsstraat of Hendrik Consciencestraat uit dan komt u meteen op het grote heraangelegde groene De Coninckplein met de Sint-Amandskerk waar Lokaalmarkt zich gevestigd heeft. Loopt u nog heel even door dan bereikt u het Centraal Station van Roeselare.

Kiest u de andere richting, dan komt u terecht in de Noordstraat en Ooststraat, de twee grote winkelstraten van Roeselare. Vlakbij die Noordstraat ligt het uitgestrekte stadspark van Roeselare met midden in de Grote Bassin, een waterspaarbekken waarlangs het mooi wandelen is. Als u aan de Ooststraat bent, ziet u meteen het mooie kunst- en erfgoed Ter Posterie verschijnen. Via de Noord- of Ooststraat komt u ook automatisch op de Grote Markt terecht waar tal van terrasjes op u wachten.

Zoals u ziet, hoeft u maar buiten te stappen om te vinden wat u nodig heeft. Zo makkelijk kan het zijn.





- 1 Stadspark
- 2 Klein Bassin
- 3 Lokaalmarkt
- 4 Treinstation
- 5 Grote Markt
- 6 Winkelstraten



Stad van genieters

Inwoners van Roeselare zijn levensgenieters. Dat merkt u meteen als u rondwandelt in deze stad. U kan er naar hartenlust winkelen, op een gezellig terras of pleintje verpozen of uw honger in één van de talloze restaurants of hippe foodbars stillen. Deze stad is echt gemaakt op mensenmaat. Groot genoeg zodat u volop kan genieten, maar ook niet té groot waardoor alles bereikbaar blijft.



...en van kenners

Roeselarenaars weten wat goed is. Als ze uit eten gaan, willen ze kwaliteit en als ze eten inkopen, willen ze vers. Het is geen toeval dat er zoveel delicatessenwinkels, speciaalzaken en boetieks in Roeselare gevestigd zijn en floreren. Deze stad wil het beste aan zijn bewoners bieden. Van grote ketens voor ieders budget tot meer exclusieve zaken voor de fijnproever. De West-Vlaamse nuchterheid en behulpzaamheid die ook deze stad typeert, zorgt ervoor dat dit prijsbewust kan en met de beste service.





Stad van doeners

Dit is een stad voortdurend in beweging en met bewoners die graag ondernemen op werkvlak en in hun vrije tijd. Sportievelingen vinden hun weg naar de vele sportcentra en sportclubs. Een ruim aanbod voor elke leeftijd en een goede infrastructuur zorgen ervoor dat iedereen zijn gading vindt. Naast het ruime sportaanbod bewijst het grote en gevarieerde verenigingsleven hoe actief men in deze stad is. Talloze cultuur- en wijkverenigingen, meerdere jeugdbewegingen, de Stedelijke Academie voor Schone Kunsten of voor Podiumkunsten, service- of seniorenclubs: ze zijn er allemaal voor én dankzij de inwoners van deze stad.



[Foto 2 Stad voor

Op wandelafstand...

- ✓ Supermarkt
- ✓ Restaurants
- ✓ Hospitaal
- ✓ Winkelstraten
- ✓ Terrasjes
- ✓ Stadspark
- ✓ Speeltuin
- ✓ Apotheek
- ✓ Scholen
- ✓ Grote markt





iedereen]



... en belevers

De activiteitenkalender van deze stad is nooit leeg. Elke dag staat er wel een event of activiteit gepland. Muziek- en theaterliefhebbers kunnen terecht in CC De Spil. Workshops en infosessies bij de vleet in het kenniscentrum/bibliotheek ARhus. Ter Posterie vormt de ideale tentoonstellingsplek en er zijn vele pleinen die ruimte bieden aan allerlei evenementen. Jaarlijkse events zoals de Rodenbachrun, het Trax muziekfestival, de vele wielervedstrijden en het stadsorgelfestival kennen veel bijval en maken van Roeselare een echte belevingsstad.

Vier bijzondere
gebouwen.





De Bel-Ford site

Bel-Ford is een uniek nieuwbouwproject in het hart van Roeselare. Uniek omdat drie residentiële appartementsgebouwen en één kantoorgebouw - waarin de Crefius kantoren gevestigd zijn - samen een oase van rust vormen midden in de stad.

De grote groene binnenplaats zal de gebouwen verbinden en tegelijk een zeer ruimtelijk gevoel creëren. De bewoners van deze appartementen hebben dankzij deze centrale wandel- en fietscorridor niet enkel een rustmoment midden in deze bruisende stad maar meteen ook een vlotte doorgang naar de verschillende stadsdelen van Roeselare.

Dankzij het kantoorgebouw op de site zal er overdag ook voldoende sociale controle zijn die de veiligheid van dit wooncomplex verhoogt.

De aanwezigheid van een grote ondergrondse parking voor fietsen en wagens, de 3 ruime wandel- en fietsdoorgangen en de vele liftfaciliteiten garanderen samen een zeer vlotte mobiliteit voor elke bewoner op zijn niveau.

Grondplan Bel-Ford



Sint-Amandsstraat

Hendrik Consciencestraat

Wortelstraat



Cyper

Eén van de bekendste stadsreuzen van Roeselare heeft zijn naam geleend aan dit nieuwe appartementsgebouw met veertig flats in de Wortelstraat. De gevel van Cyper straalt tijdloze klasse uit dankzij de natuurstenen lichtgrijze sokkel met daarboven een zandkleurige, genuanceerde gele baksteenstructuur. In de hoogte worden er insprongen voorzien zodat er een mooie ritmiek ontstaat. De keuze voor kwaliteitsvolle materialen en detaillering - zoals het fijne lijnenspel van de raamdorpels - onderstrepen het stijlvolle karakter van dit gebouw.

Op de gelijkvloerse verdieping zijn de appartementen voorzien van aangename tuintjes, op de verdiepingen erboven bevinden zich de ruime terrassen.

Vanaf het rustige binnengebied stapt u via één van de drie inkomhallen altijd vlot naar uw appartement.







De appartementen zijn zeer gunstig georiënteerd. 's Morgens is er de ochtendzon en 's avonds valt het zonlicht royaal via grote glaspartijen de leefruimte binnen. Logischerwijs werden zoveel mogelijk terrassen aan de westzijde van de appartementen voorzien. Zo kan u 's avonds rustig buiten in de zon nagenieten.

Grondplan gelijkvloers Cyper

Sint-Amandsstraat



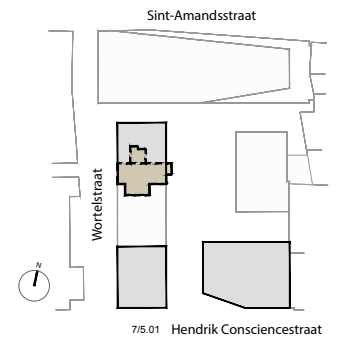
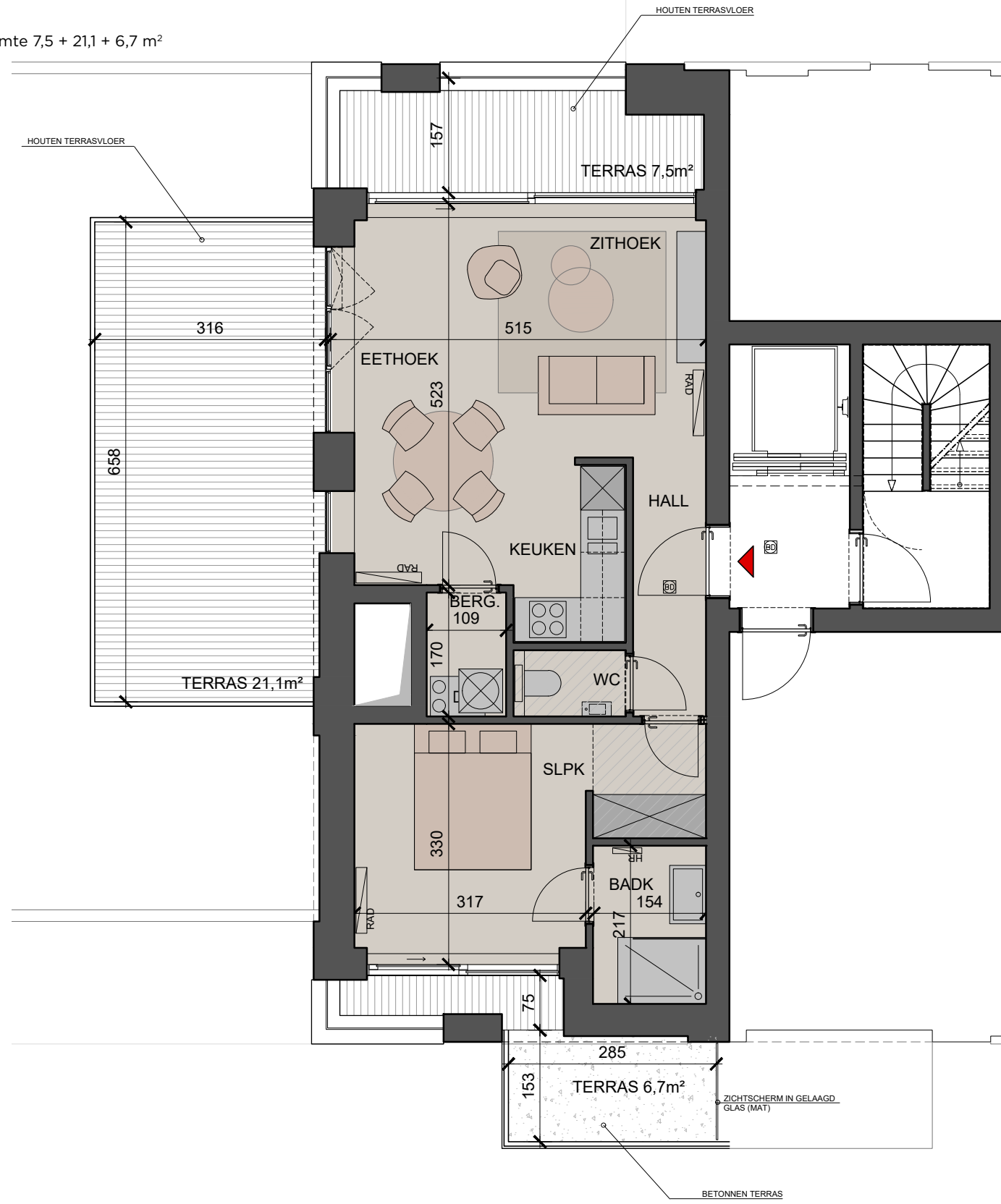
Wortelstraat

Hendrik Consciencestraat



Typeplan 7/5.01

Bruto oppervlakte 58,7 m²
Bruto oppervlakte buitenruimte 7,5 + 21,1 + 6,7 m²

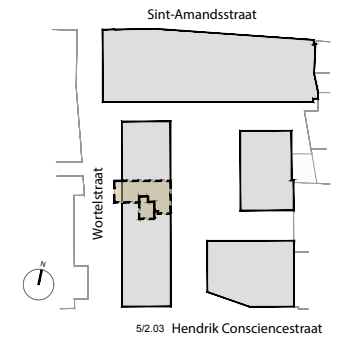
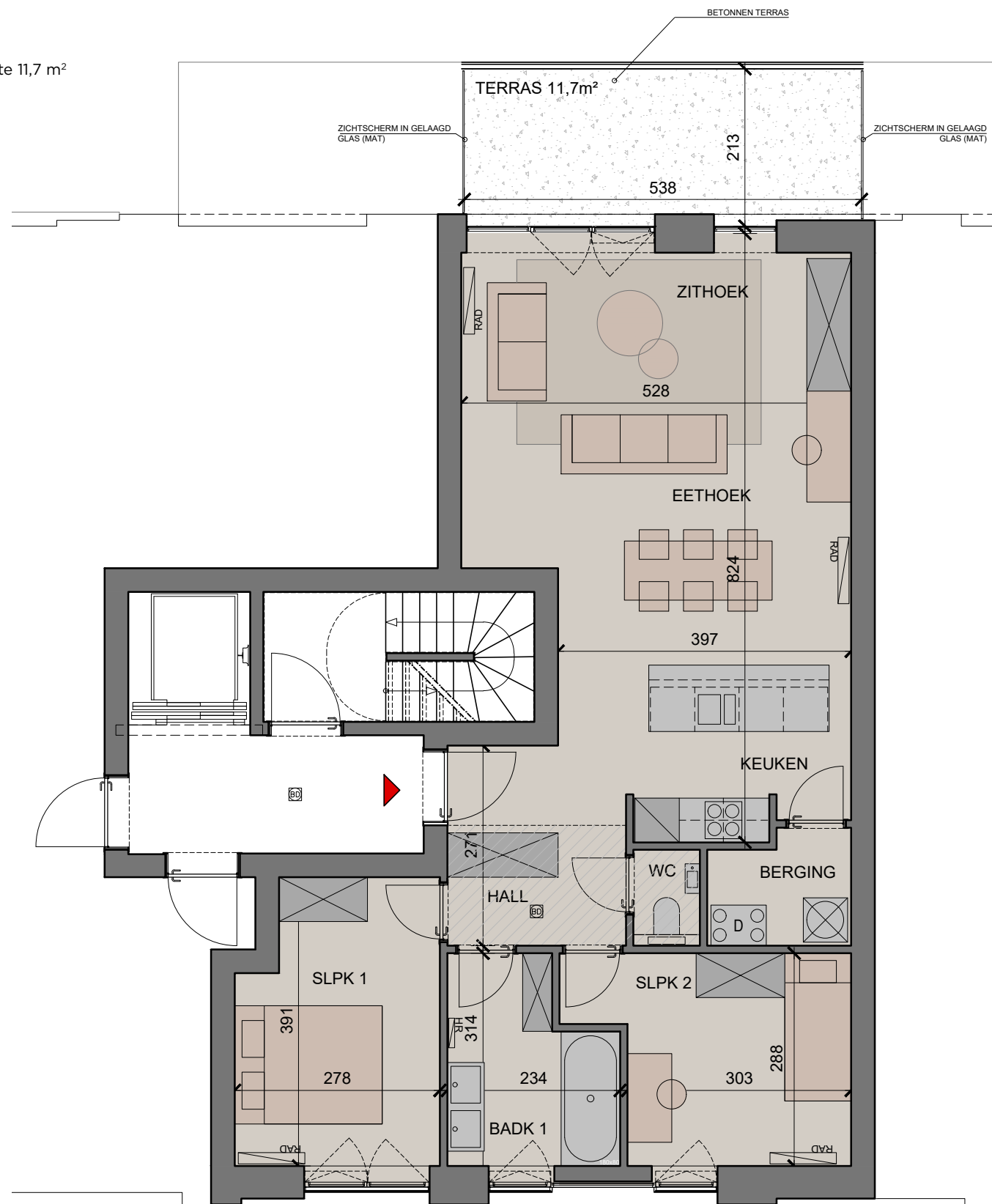






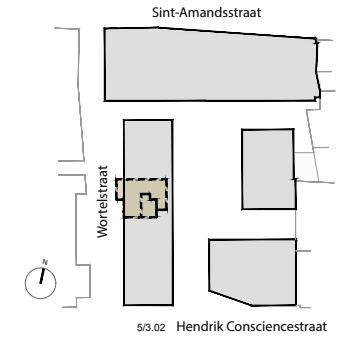
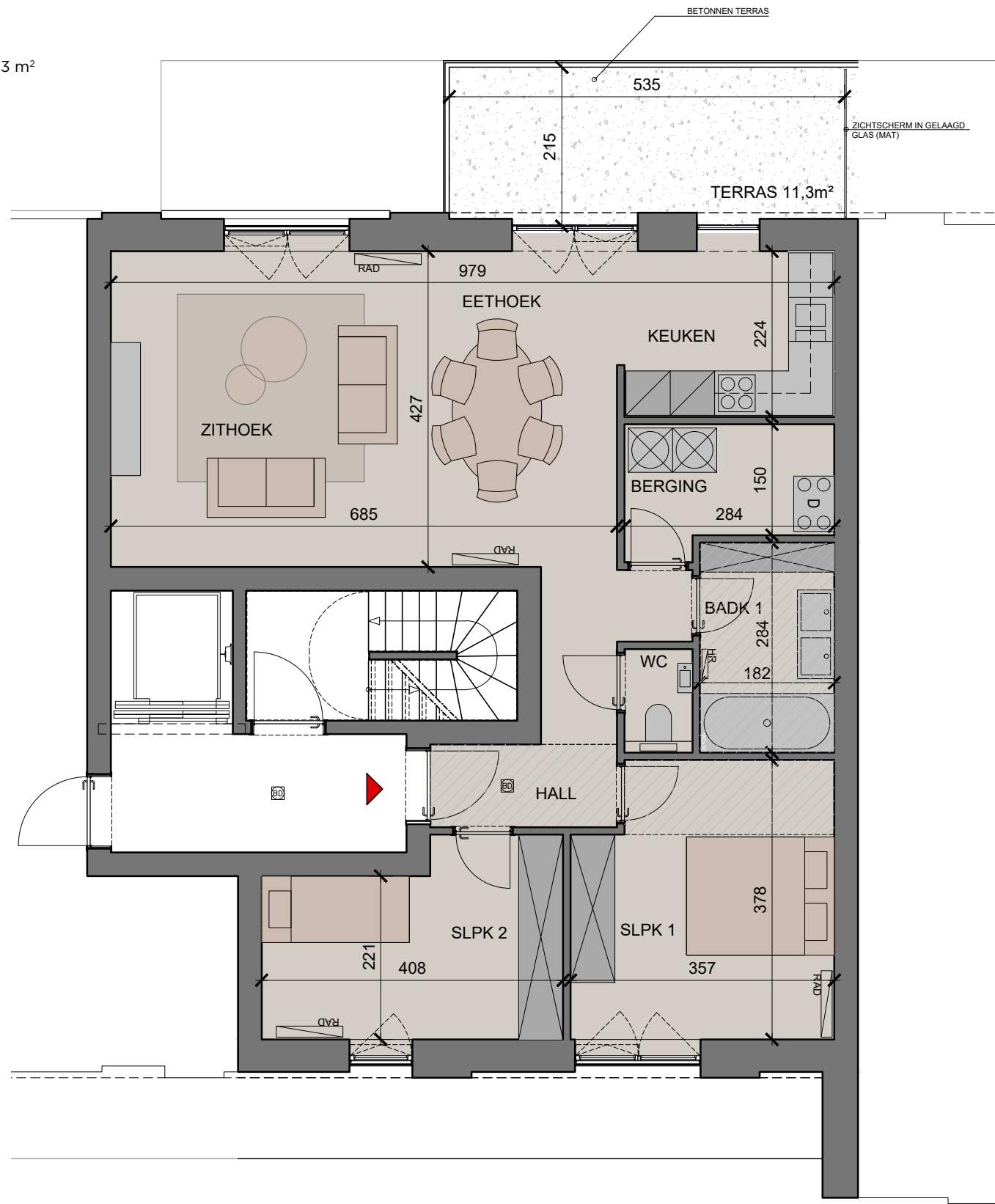
Typeplan 5/2.03

Bruto oppervlakte 84,3 m²
 Bruto oppervlakte buitenruimte 11,7 m²



Typeplan 5/3.02

Bruto oppervlakte 90,8 m²
 Bruto oppervlakte buitenruimte 11,3 m²







Typeplan 3/2.01

Bruto oppervlakte 118 m²
 Bruto oppervlakte buitenruimte 7,6+7,6+4,5 m²



LAPAUT
 Interiorgroep



Mane

Aan de Hendrik Consciencestraat komen negentien woonunits in het stijlvolle appartementsgebouw 'Mane'. De witte gevels geven dit gebouw zijn moderne, strakke look. De houten gevelbekleding en grote raampartijen brengen tijdloze, sobere elegantie en de koperkleurige balustrades zorgen voor een gesofisticeerd accent.

Bovenaan komt er een klassevol penthouse met fijne overkragende luifels en grote ramen in zwart aluminium. Het magnifieke zicht, vanuit deze leefruimte, over de stad, en het zeer ruime terras zal onovertroffen zijn en nooit vervelen.

Bewoners van dit gebouw kunnen zowel via de Hendrik Consciencestraat, de Wortelstraat als de Sint-Amandsstraat makkelijk het centrale, groene binnengebied bereiken om zo naar hun appartement te gaan. De fiets of wagen kan vlot in de ondergrondse parking ingereden worden.

De ruime terrassen zijn zeer gunstig zuidwest gericht. Deze loggia of inpandige terrassen vormen een ruimtelijke toevoeging aan de woning. Ze bieden beschutting en privacy en vormen door hun structuur een mooie verlenging van de woning.

De slaapkamers zijn heel rustig gelegen en kijken uit op het groene binnengebied.





Grondplan gelijkvloers Mane



Sint-Amandsstraat

Wortelstraat

Hendrik Consciencestraat

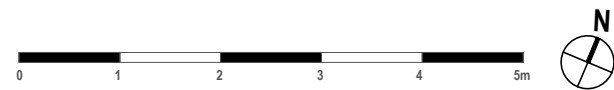
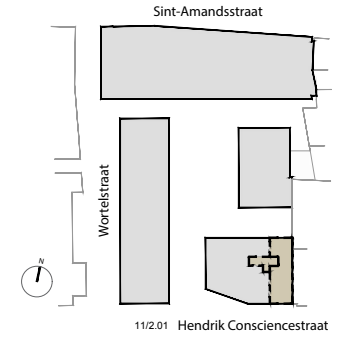
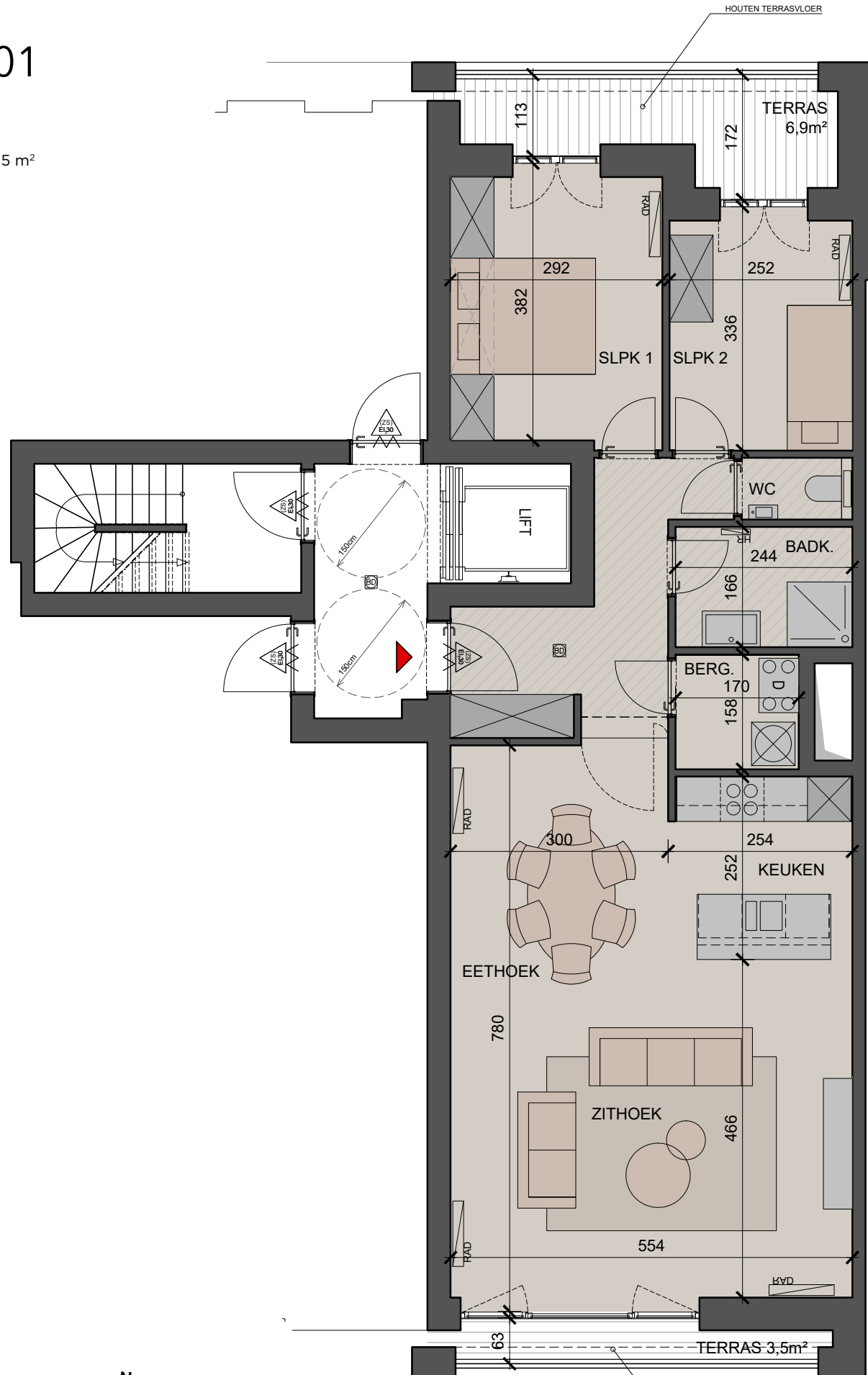






Typeplan 11/2.01

Bruto oppervlakte 90,3 m²
 Bruto oppervlakte buitenruimte 6,9 + 3,5 m²



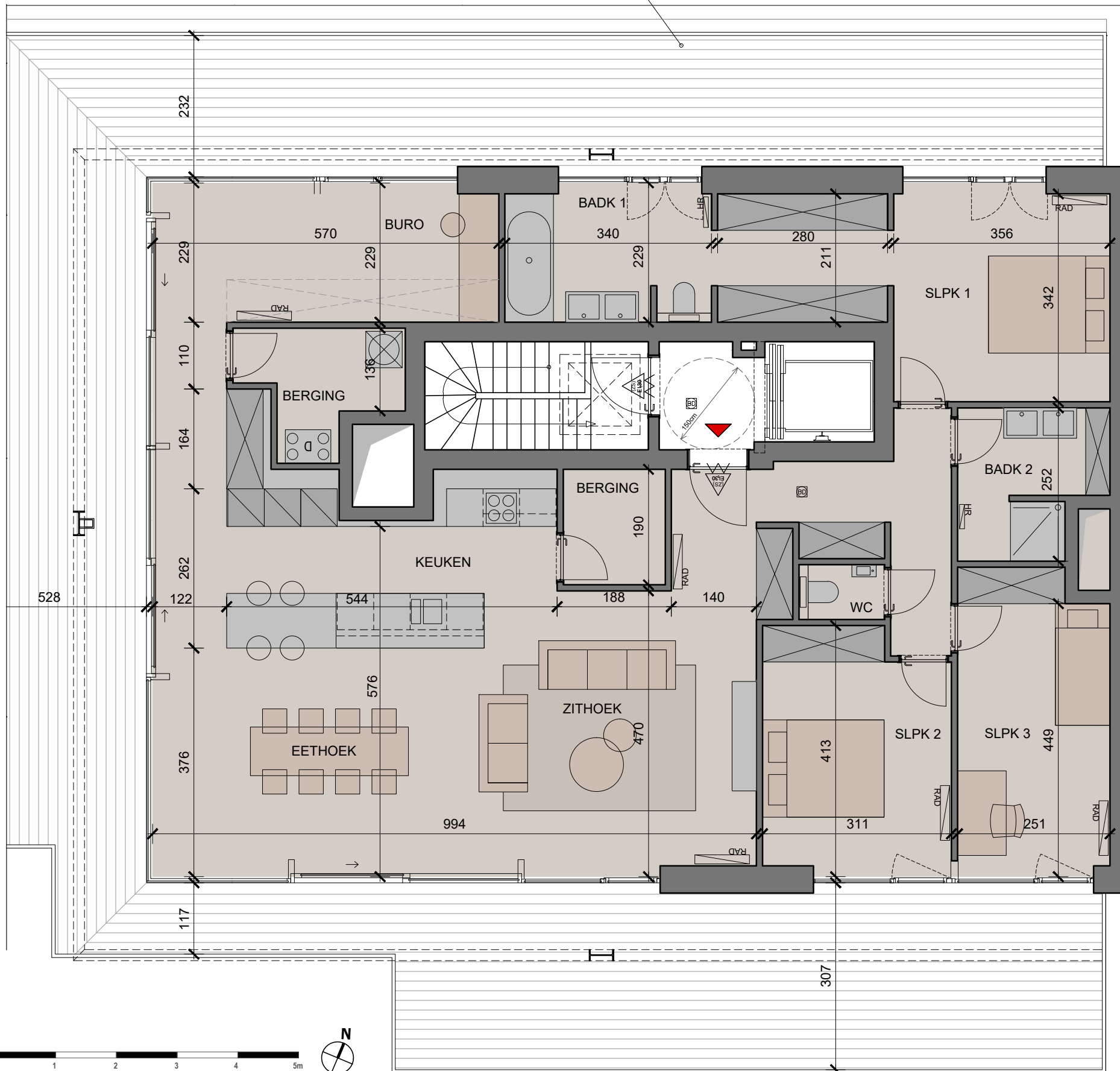
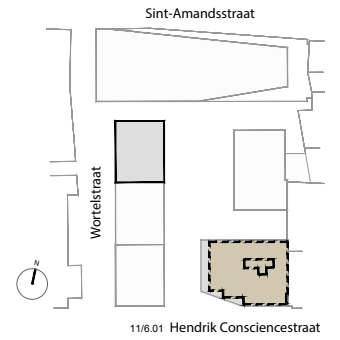




Typeplan 11/6.01

Bruto oppervlakte 170,2 m²
 Bruto oppervlakte buitenruimte 147 m²

HOUTEN TERRASVLOER



LAFAUT
 Interiorgroep

Zonnekin

In het binnengebied van dit mooie woonproject bevindt zich het Zonnekin gebouw. Er zijn slechts twaalf appartementen en elke bewoner ervan zal maximaal kunnen profiteren van de uitermate rustige ligging van het gebouw.

Het exterieur van dit appartementsgebouw sluit naadloos aan bij het Mane gebouw ernaast. Een mooie witte gevel, voorzien van grote raampartijen en verticale houten stijlelementen. Op het gelijkvloers is Zonnekin - net als de 2 reuzen - verbonden met Mane.

Een bovengrondse overdekte fietsenstalling zal aanwezig zijn en net zoals bij de andere gebouwen, Cyper en Mane, kan de auto ondergronds geparkeerd worden.







Alle appartementen hebben een leefruimte met ruim terras en zijn zeer gunstig naar het zuidwesten georiënteerd. De hoekterrassen zijn opengewerkt waardoor het licht ook makkelijk zijwaarts binnenvalt.

Door zijn centrale ligging binnen de Bel-Ford woonsite zijn de appartementen van Zonnekin vanuit elke voorziene doorgang naar de binnenplaats direct bereikbaar.

Grondplan gelijkvloers Zonnekin

Sint-Amandsstraat



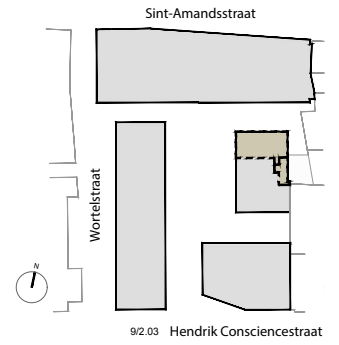
Wortelstraat

Hendrik Consciencestraat



Typeplan 9/2.03

Bruto oppervlakte 95,6 m²
Bruto oppervlakte buitenruimte 10 m²

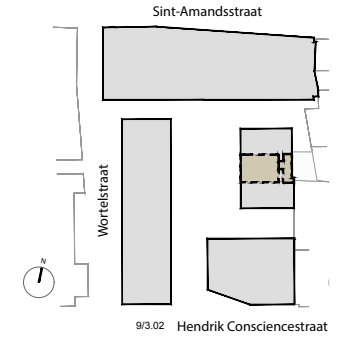






Typeplan 9/3.02

Bruto oppervlakte 63,7 m²
 Bruto oppervlakte buitenruimte 8,5 m²



LAFAUT
 Interiorgroep

Een groene
oase.

Stappen, slenteren of stilstaan....

De groene binnenplaats vormt de centrale zone die de vier gebouwen verbindt. Het is een aangename overgangszone waar, als u naar uw appartement of penthouse gaat, de drukte van de stad wordt ingeruild voor de rust bij het thuiskomen. Deze open ruimte wordt rijkelijk voorzien van groen en van zitplaatsen. Hierdoor zal dit de ideale ontmoetingsplaats voor de bewoners van de Bel-Ford site zijn. Deze groene oase zal enkel te voet of met de fiets toegankelijk zijn en vormt een corridor tussen de Sint-Amandsstraat en de Hendrik Consciencestraat.





Genieten in alle rust en privacy

Volledig tot rust kunnen komen is essentieel als u kwaliteitsvol wilt leven en wonen. Elk appartement met twee of drie slaapkamers zal daarom over minstens 10m² aan goed georiënteerde terrasruimte beschikken. In het penthouse worden zeer ruime dakterrassen gerealiseerd.

De appartementen op het gelijkvloers in de Wortelstraat krijgen een voortuintje. Lage tuinmuurtjes zullen voldoende privacy garanderen zonder een besloten gevoel te creëren.





Expertise
op topniveau.

CAAN architecten

Bel-Ford is een ontwerp van het gerenommeerde Belgisch architectenbureau CAAN architecten, aangestuurd door oprichter-architect Koen Heijse en ingenieur-architect Roel Cocquyt . Het bureau is een vertrouwde naam in de wereld van residentiële architectuur en stedelijke woonprojecten. Zij ontwierpen eerder Leiezicht, Bords de Lys en Residentie Harbour View. In Roeselare kunnen zij hun talent en expertise staven door de realisatie van de Zoutman kantoren en Forum office aan de Brugsesteenweg.

“Het resultaat moet altijd de optelsom van de verwachtingen overstijgen.”

- Koen Heijse -





Bords de Lys - Gent



Residentie 8700 - Tielt



Leiezicht - Gent



Forum kantoor - Brugsesteenweg Roeselare
Roeselare award 2014 voor nieuwbouw.



Zoutman Roeselare

CONTACT

SALES@BEL-FORD.BE

www.BEL-FORD.be

Promotor

LADERO IMMO PROJECTS

Wielewaalstraat 20
B - 8740 Pittem

Een samenwerking tussen



en



BEL-FORD

ROESELARE

Hendrik Consciencestraat,
Wortelstraat en Sint-Amandsstraat

71 Luxe appartementen van de hoogste kwaliteit
in het hartje van de stad Roeselare.



BEL-FORD

www.bel-ford.be

Op onze website vindt u ook de
360° beelden terug.

Architect

CAAN architecten bvba - Gent

Studiebureau

BM Engineering - Kortrijk

Aannemer

Jan De Nul Group - Hofstade-Aalst

Landmeter

Caesens Thomas - Marke

Grondwerken

Vacomet - Roeselare

EPB

TvH Consult - Deinze

VC

Feys - Poperinge

Communicatie & visualisatie

Beeldatelier - Gent

Drukkerij

L.capitan - Ruddervoorde

Met dank aan

CREFIUS / BELFIUS BANK

Alle beelden in dit boek zijn indicatief.



