

Woonproject EikenLeen

Aangenaam thuiskomen in Eke



bostoen



#modernearchitectuur #halfopenbebouwingen #beletagewoningen

Thuiskomen, da's Bostoen



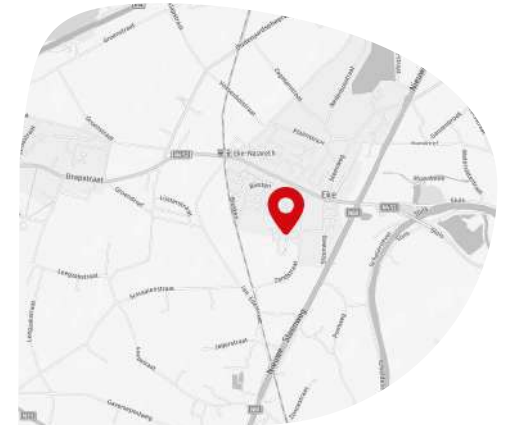
Aangenaam thuiskomen in het gezellige Eke

In **Eke**, een deelgemeente van Nazareth en prachtig dorp aan de Schelde, vind je ons **woonproject EikenLeen**. De **huidige fase** van het project bestaat uit **tien moderne halfopen bebouwingen**. Laat je ook verrassen door onze **nieuwe fase** met zowel **halfopen als gesloten bel-etagewoningen**.





Eke Oost-Vlaanderen



EikenLeen heeft een uitstekende ligging aan de Kouterhoek, op een kwartiertje rijden van de prachtige stad Gent. Het woonproject bevindt zich in een **rustige, groene omgeving** en is tegelijkertijd **gemakkelijk bereikbaar**, zowel met de wagen (E17 en N60) als met het openbaar vervoer (trein en bus).

In Eke heb je scholen en winkels op wandelafstand, maar er zijn ook tal van recreatiemogelijkheden en eethuisjes in de buurt.



Woonproject EikenLeen

Lotnummer	Aantal slaapkamers	Totale oppervlakte
248	Verkocht	
259	Verkocht	
260	3	310 m ²
261	3	306 m ²
262	Verkocht	

Lotnummer	Aantal slaapkamers	Totale oppervlakte
263	3	306 m ²
264	3	306 m ²
265	Verkocht	
266	3	306 m ²
267	3	295 m ²



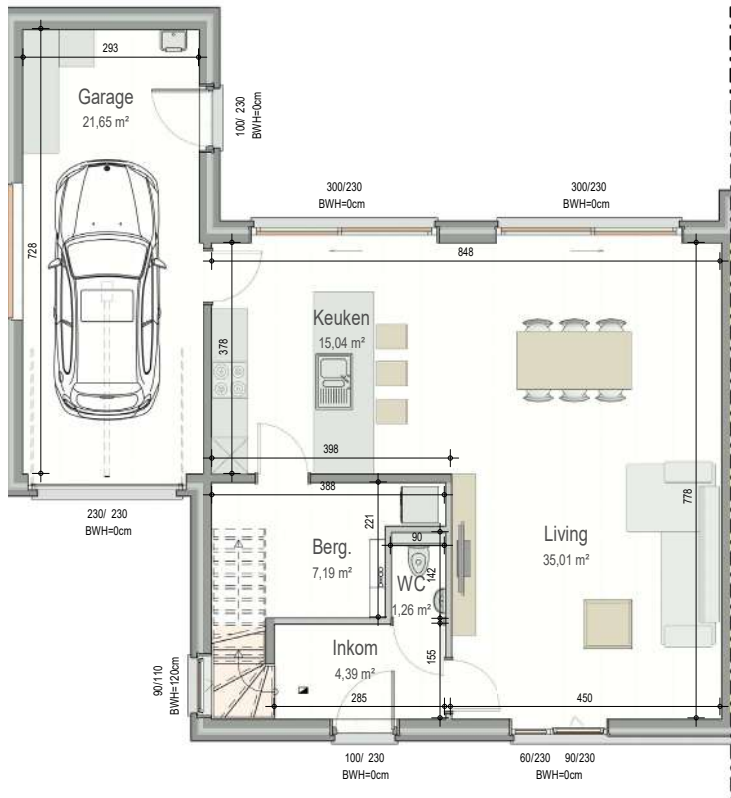


260

Bruto woonoppervlakte 180 m²

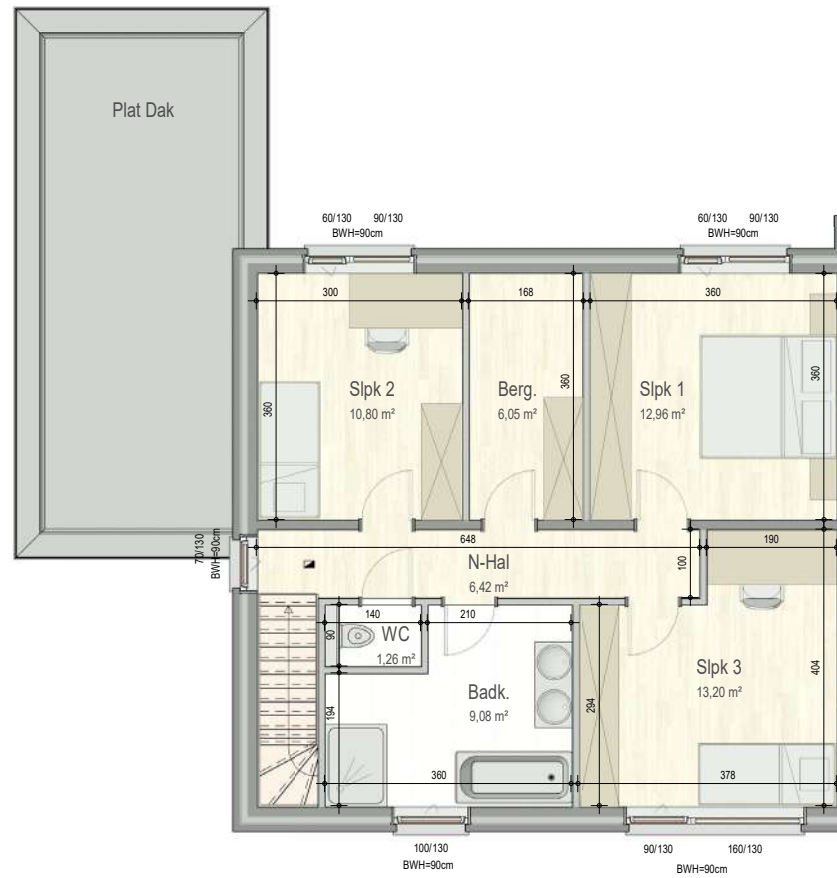
0

Gelijkvloers



1

Eerste verdieping



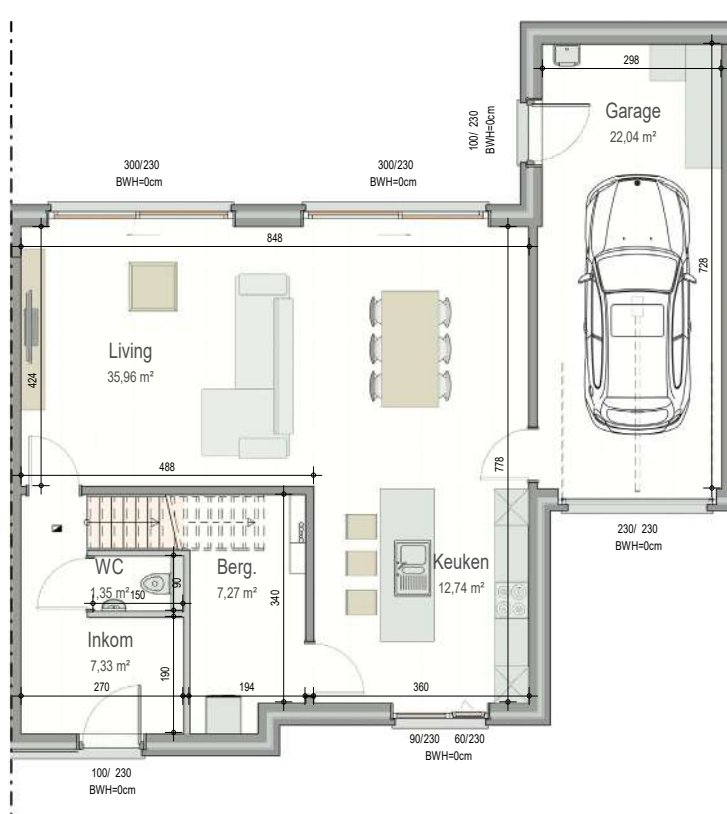


261

Bruto woonoppervlakte 183 m²

0

Gelijkvloers



1

Eerste verdieping



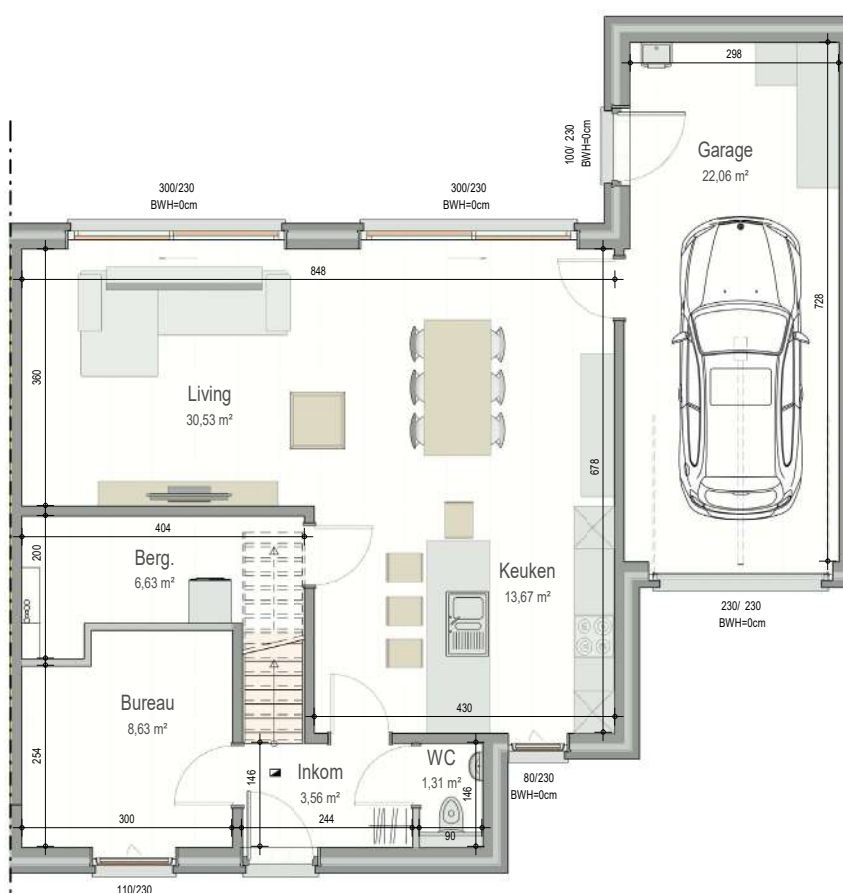


263

Bruto woonoppervlakte 172 m²

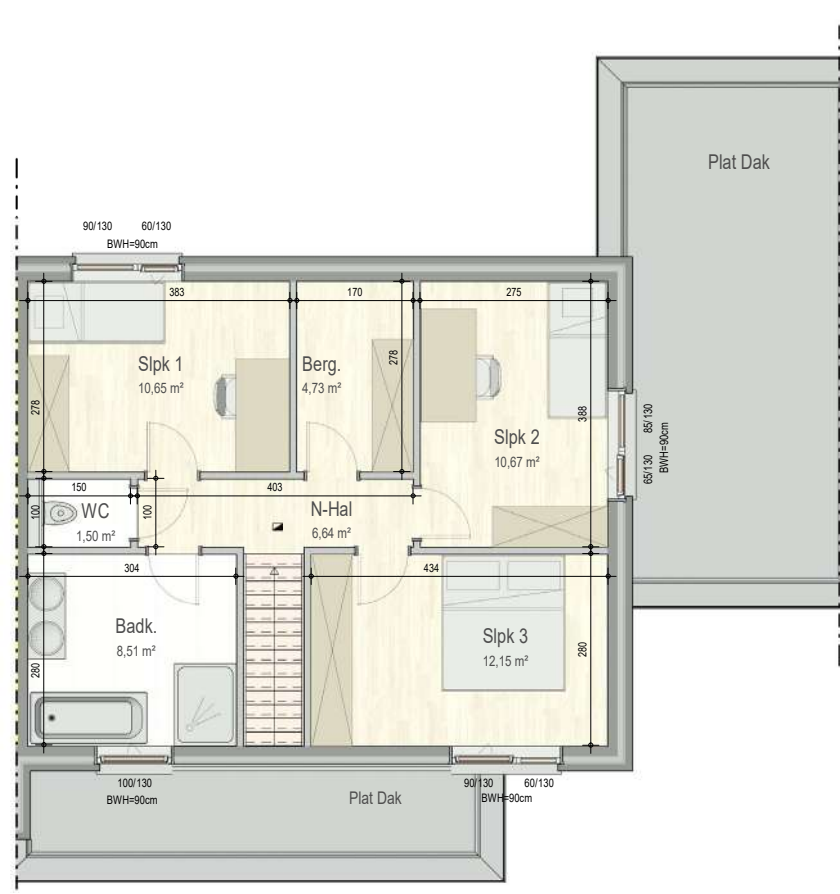
0

Gelijkvloers



1

Eerste verdieping



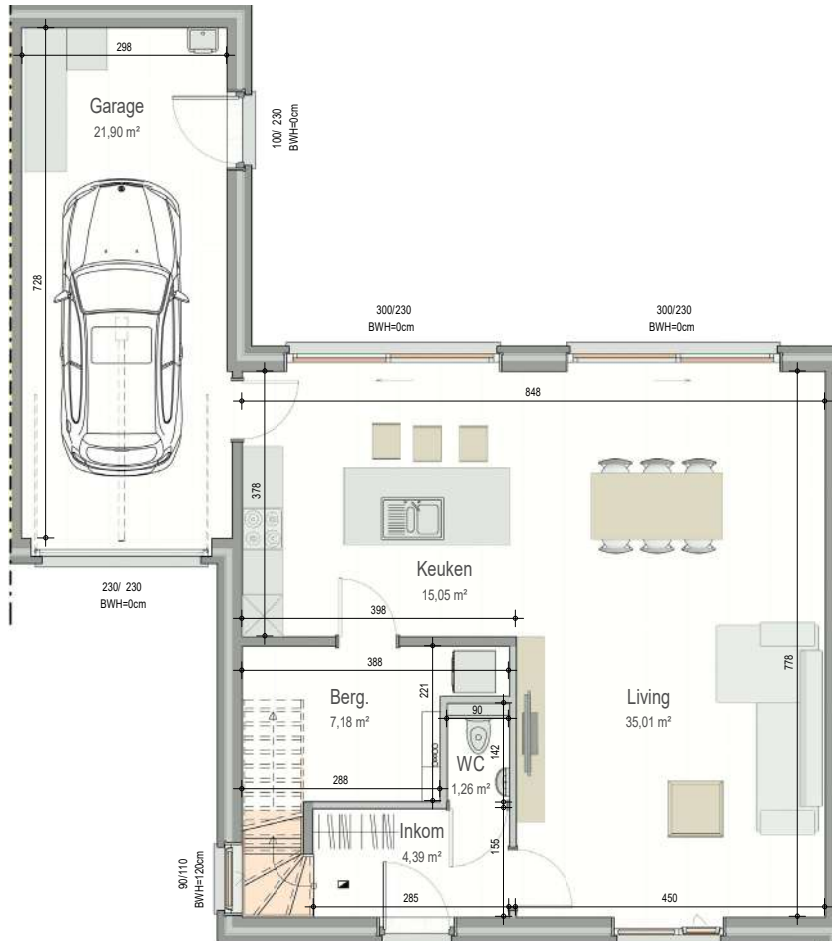


264

Bruto woonoppervlakte 180 m²

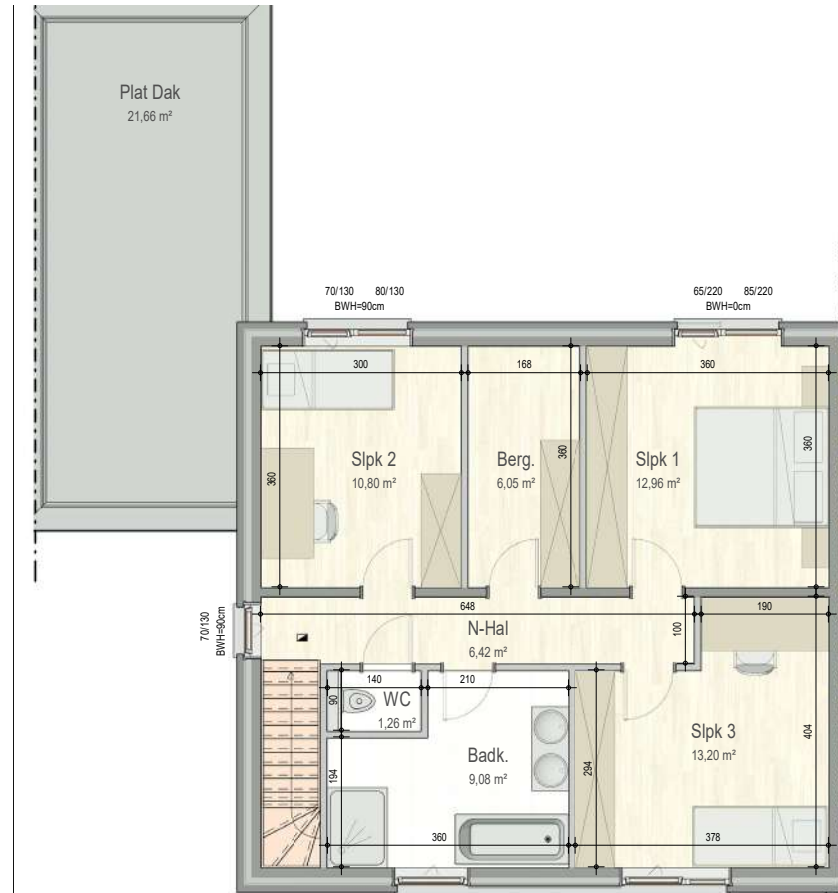
0

Gelijkvloers



1

Eerste verdieping



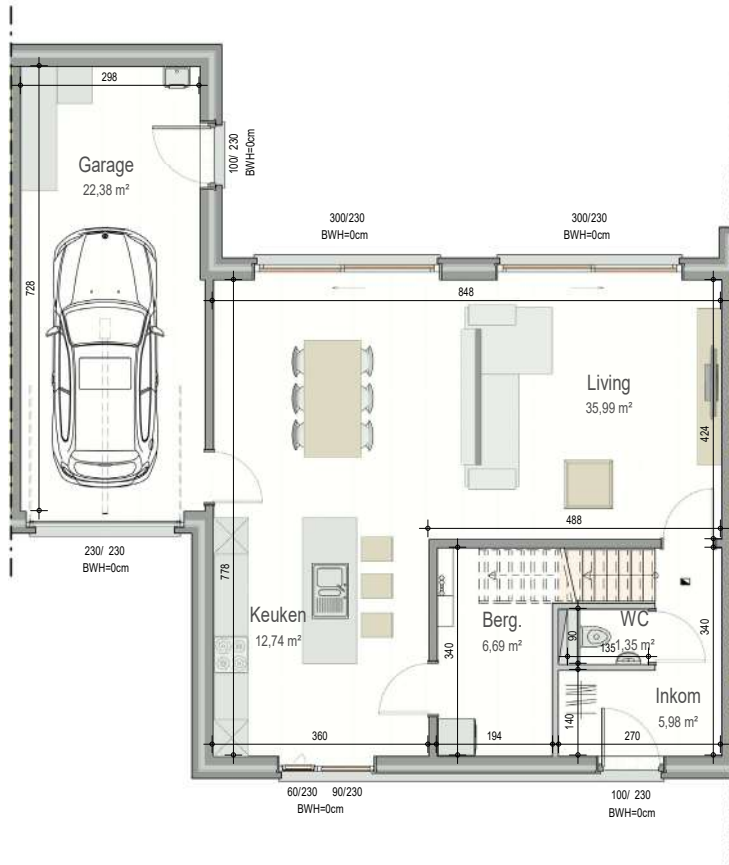


266

Bruto woonoppervlakte 179 m²

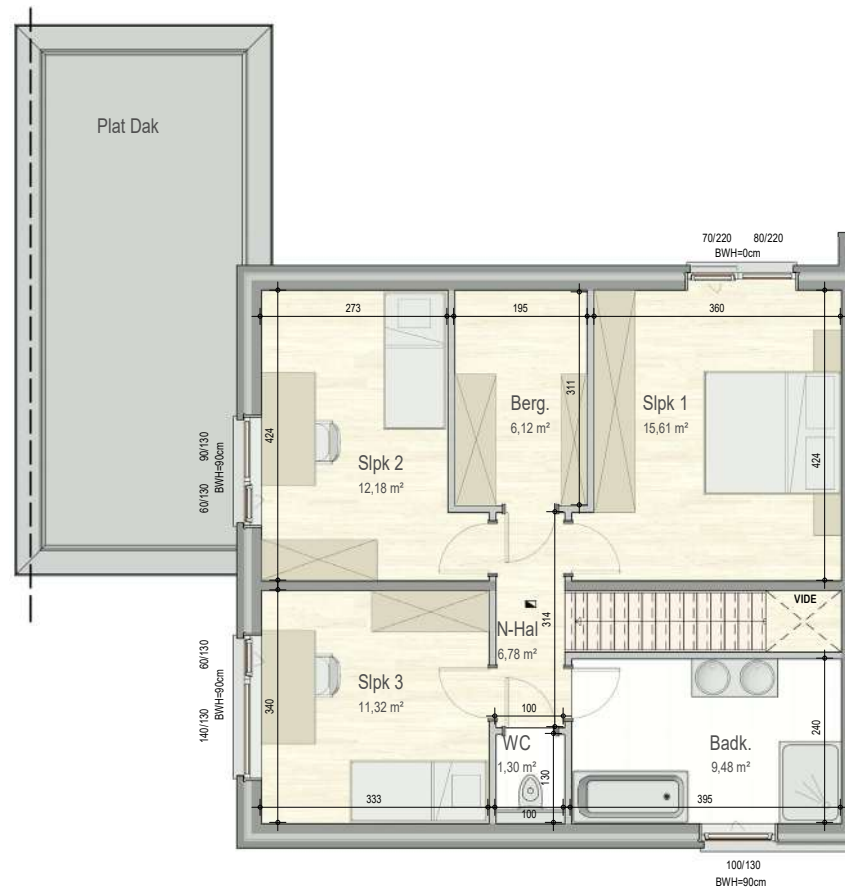
0

Gelijkvloers



1

Eerste verdieping



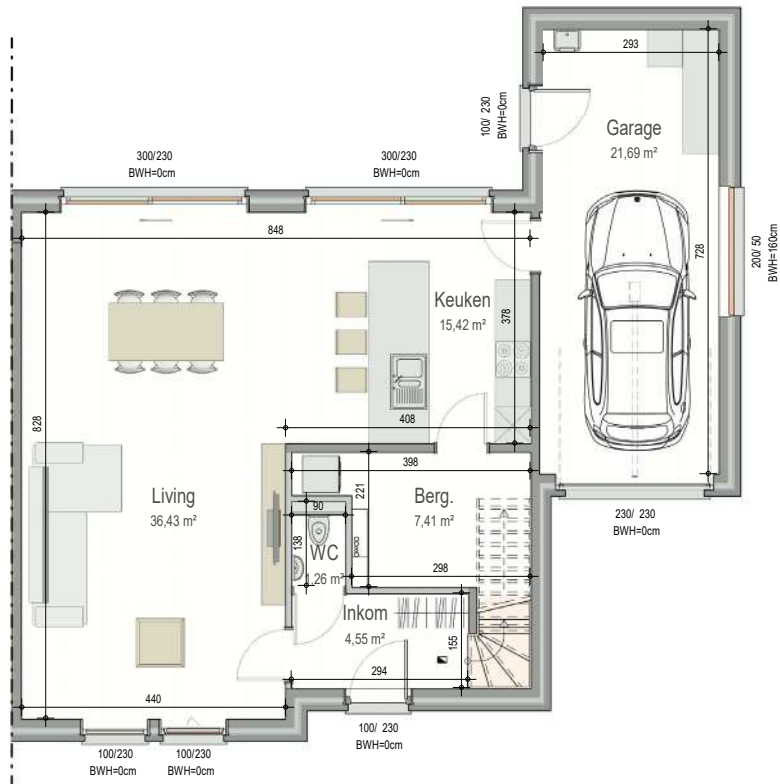


267

Bruto woonoppervlakte 185 m²

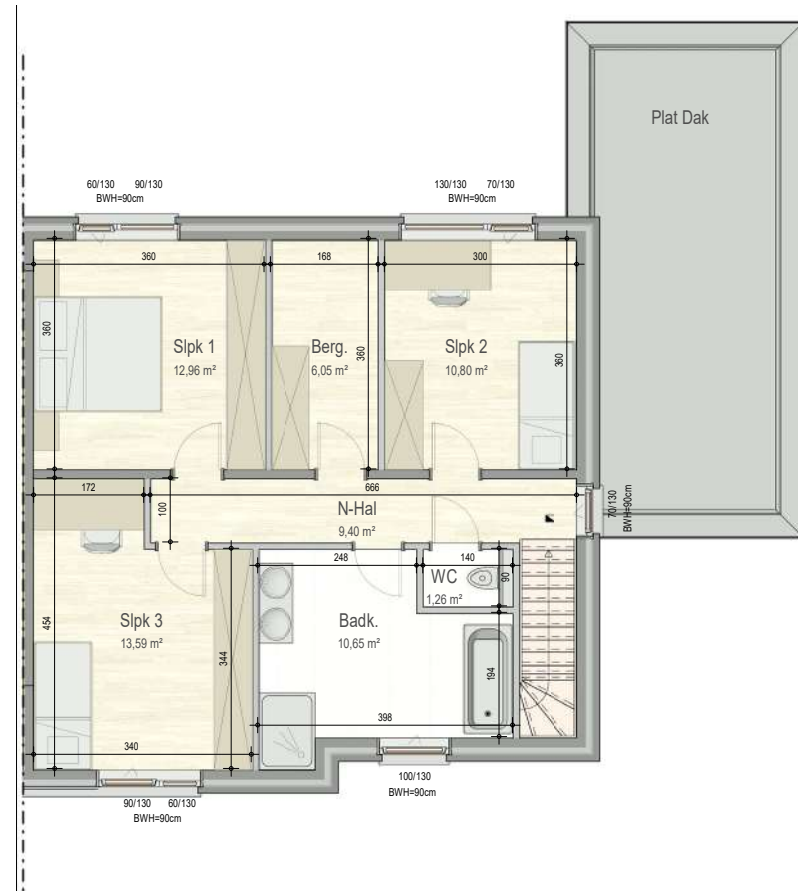
0

Gelijkvloers



1

Eerste verdieping





Woonproject EikenLeen

Lotnummer	Aantal slaapkamers	Totale oppervlakte
268	3	204 m ²
269	3	144 m ²
270	3	139 m ²
271	3	138 m ²
272	3	138 m ²
273	3	138 m ²
274	3	216 m ²



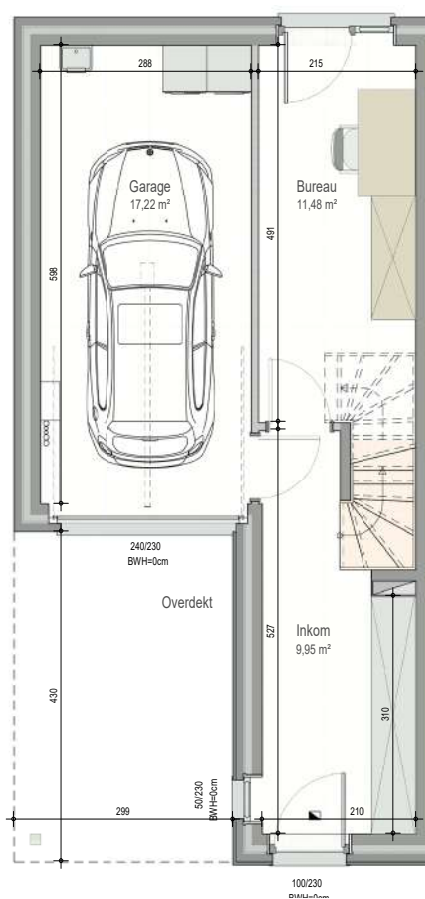


268

Bruto woonoppervlakte 173 m²

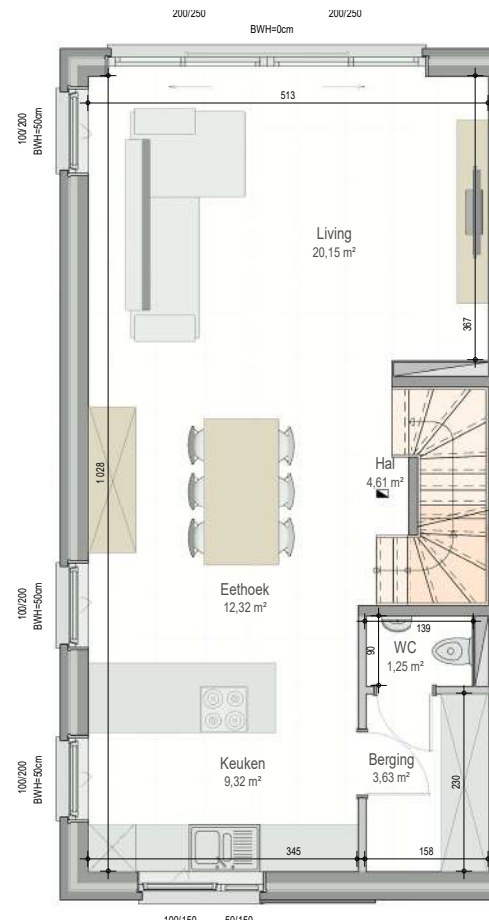
0

Gelijkvloers



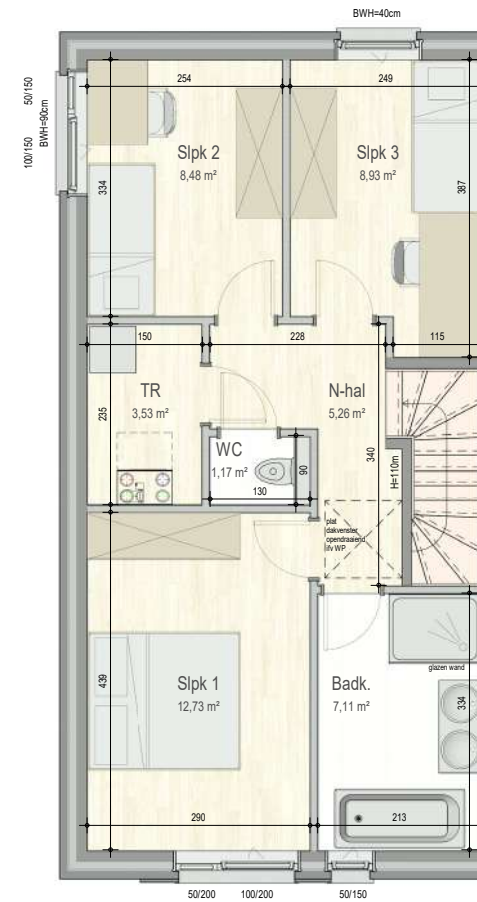
1

Eerste verdieping



2

Tweede verdieping



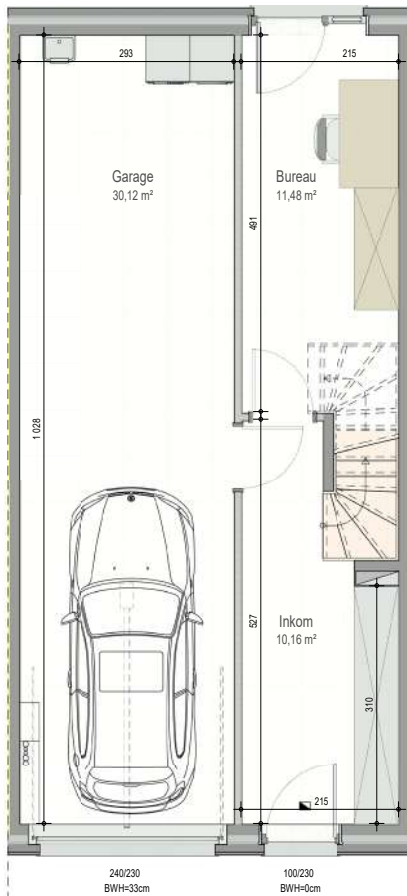


269

Bruto woonoppervlakte 169 m²

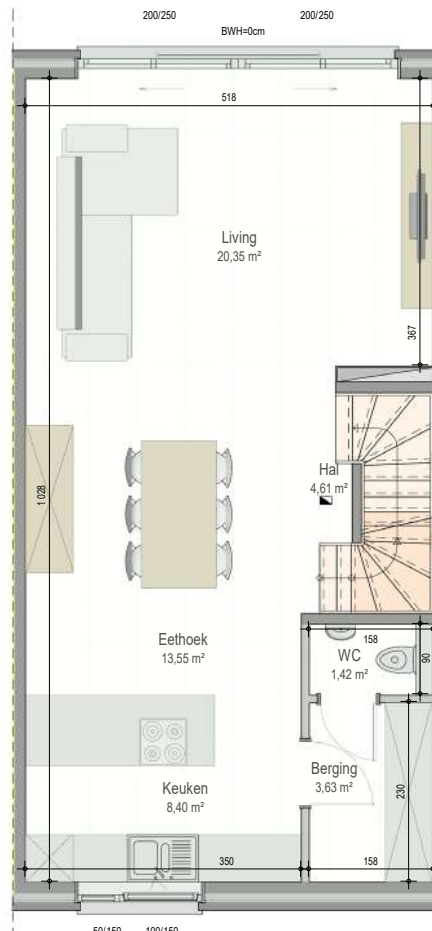
0

Gelijkvloers



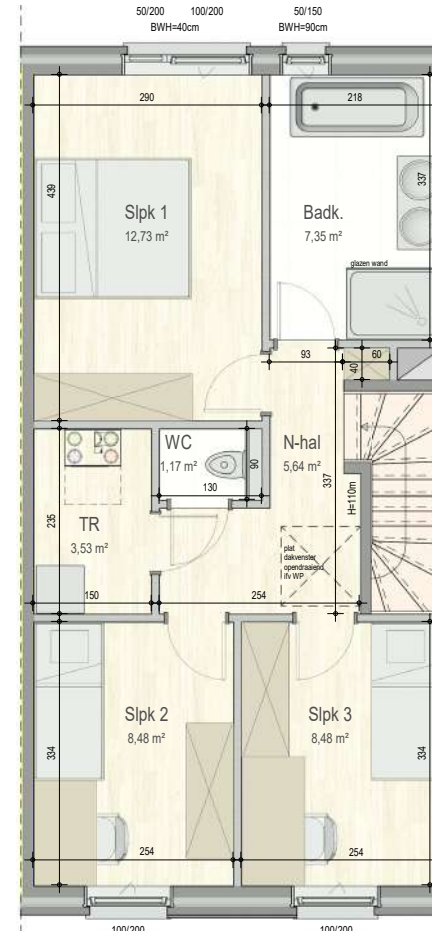
1

Eerste verdieping



2

Tweede verdieping



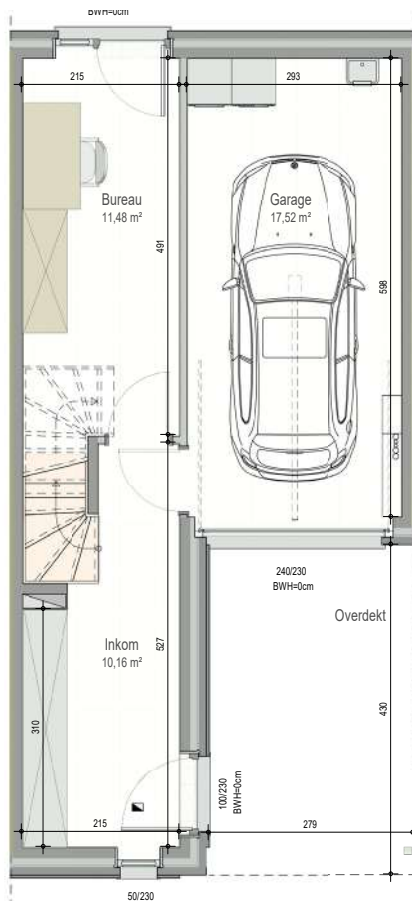


270

Bruto woonoppervlakte 169 m²

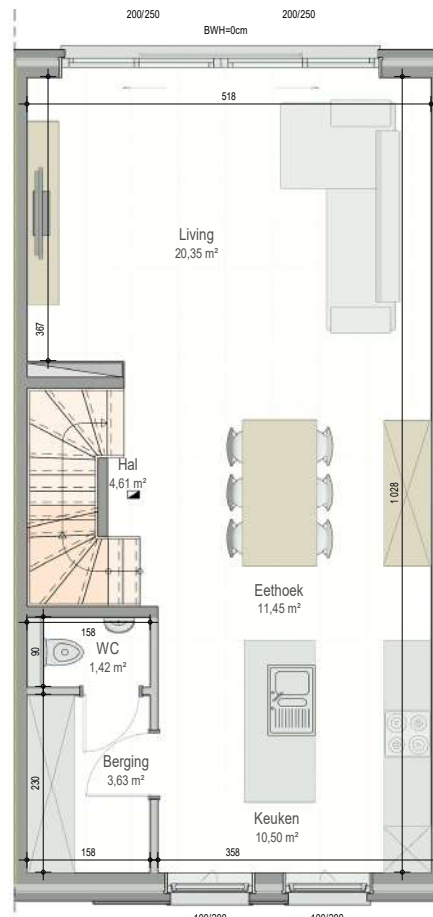
0

Gelijkvloers



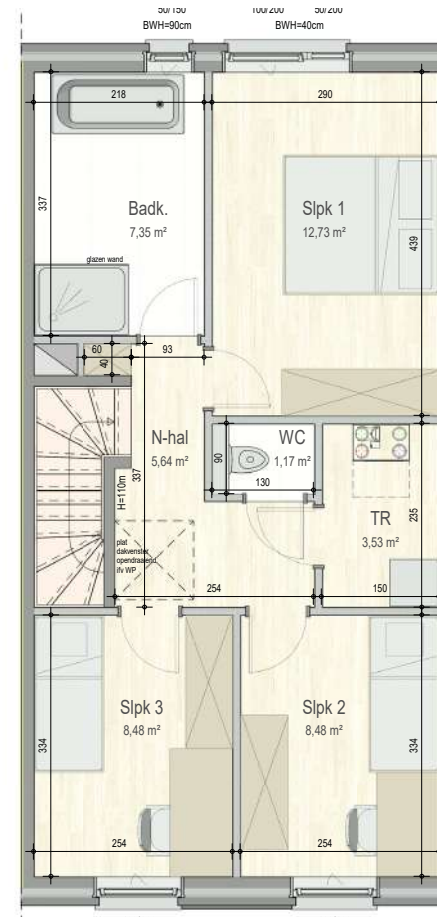
1

Eerste verdieping



2

Tweede verdieping



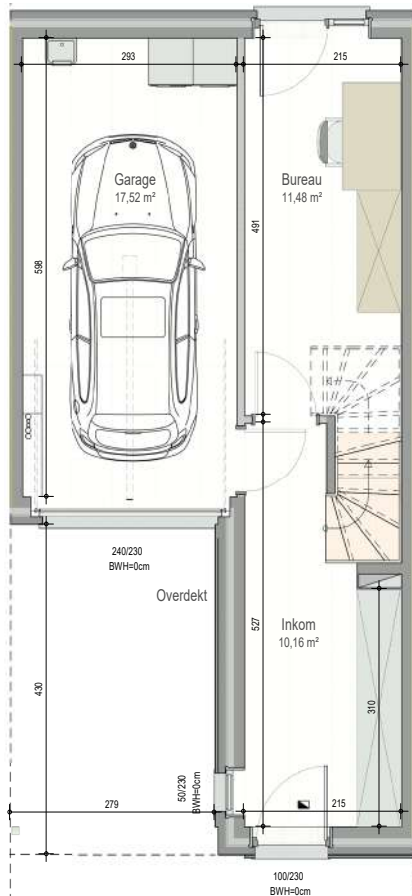


271

Bruto woonoppervlakte 169 m²

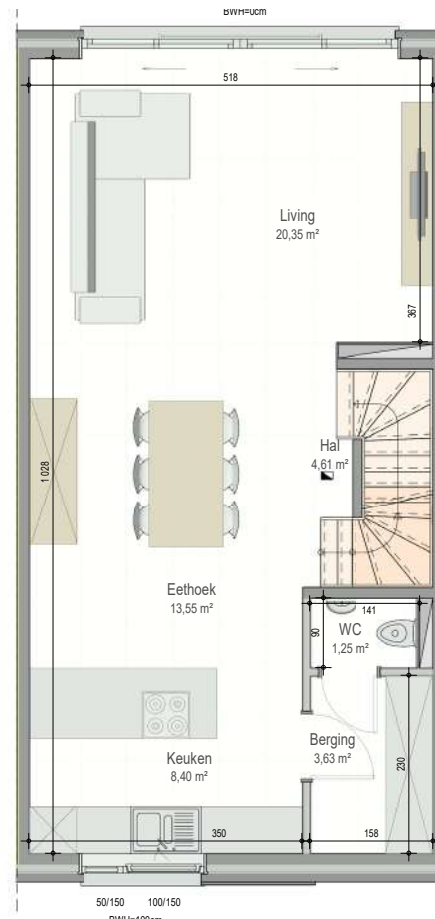
0

Gelijkvloers



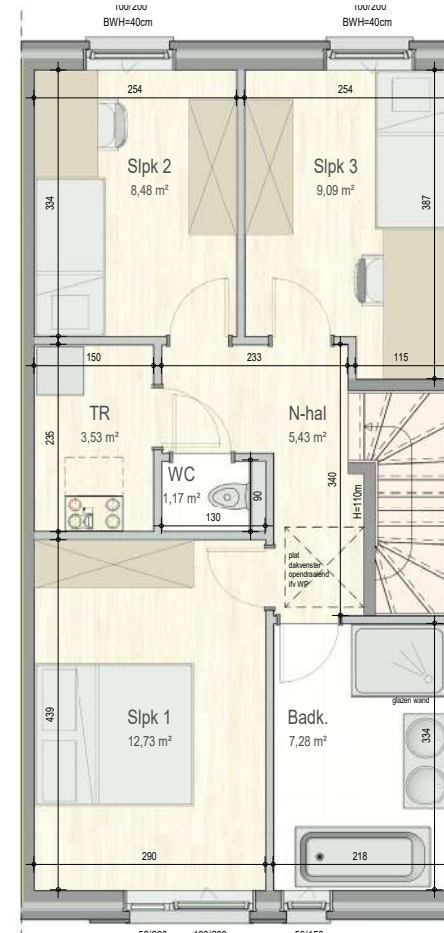
1

Eerste verdieping



2

Tweede verdieping



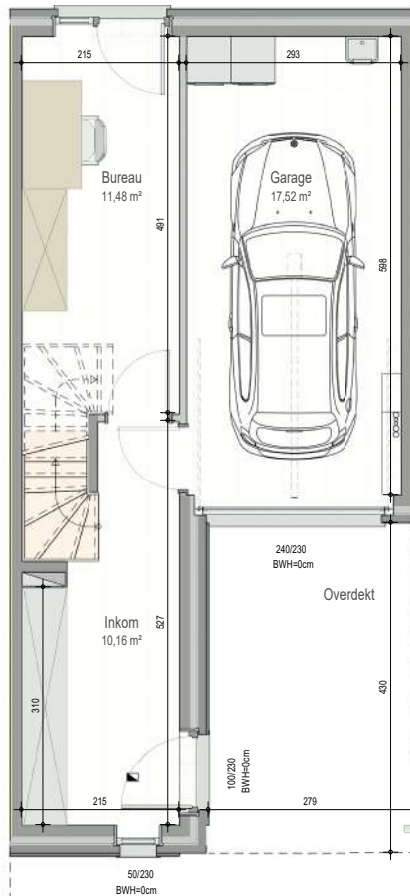


272

Bruto woonoppervlakte 169 m²

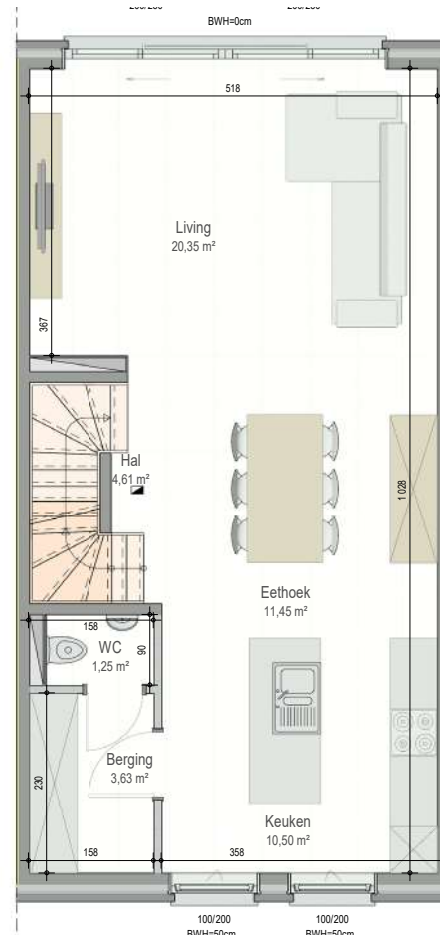
0

Gelijkvloers



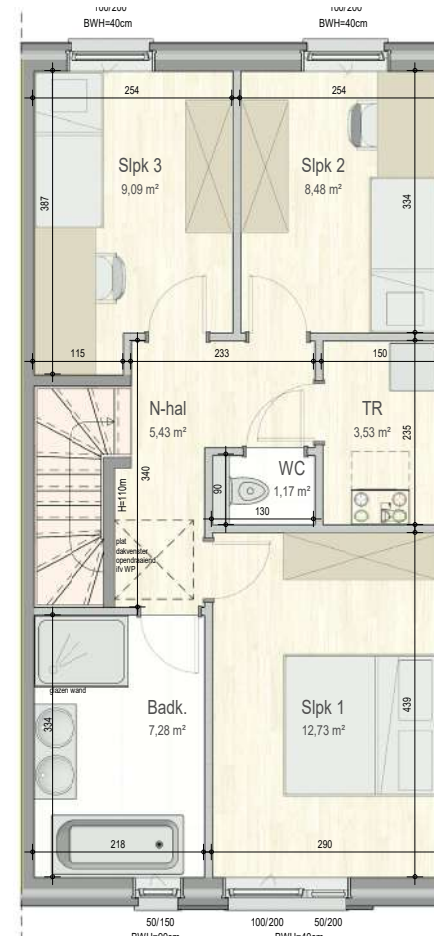
1

Eerste verdieping



2

Tweede verdieping



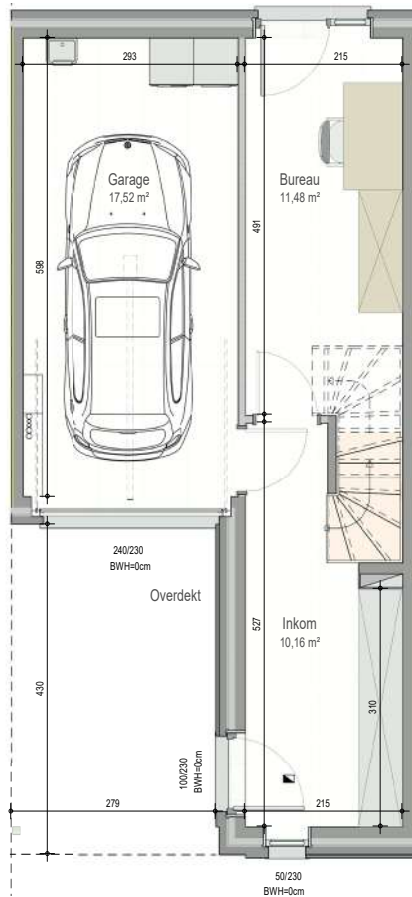


273

Bruto woonoppervlakte 169 m²

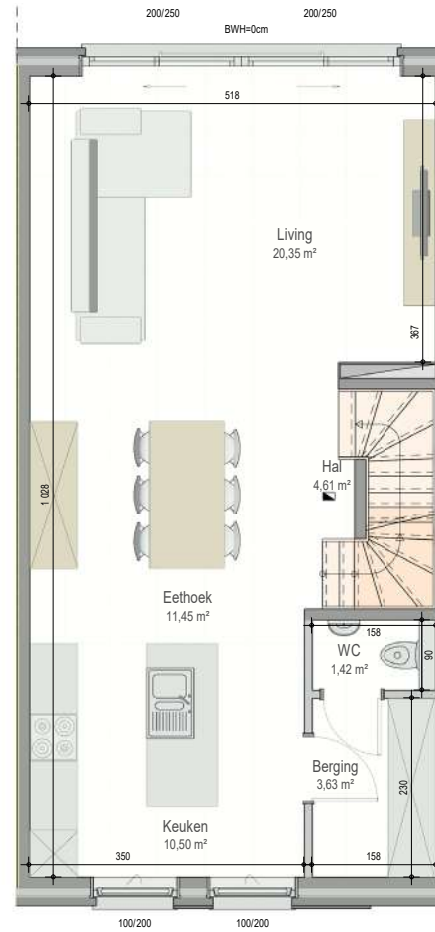
0

Gelijkvloers



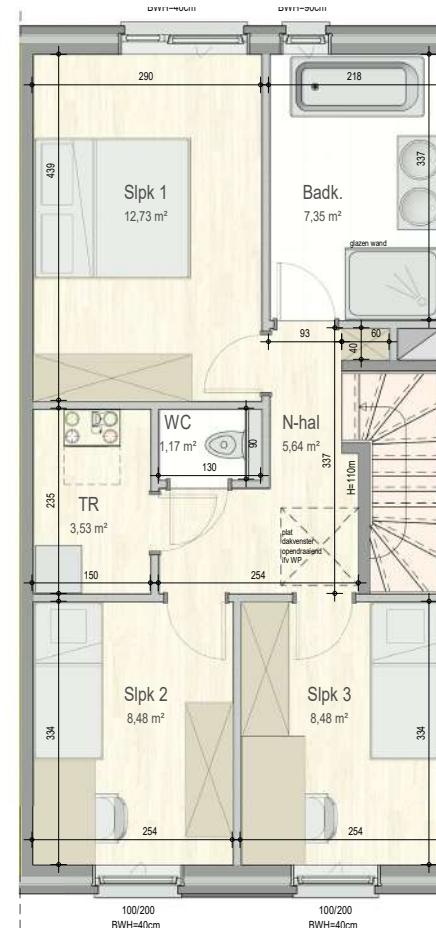
1

Eerste verdieping



2

Tweede verdieping



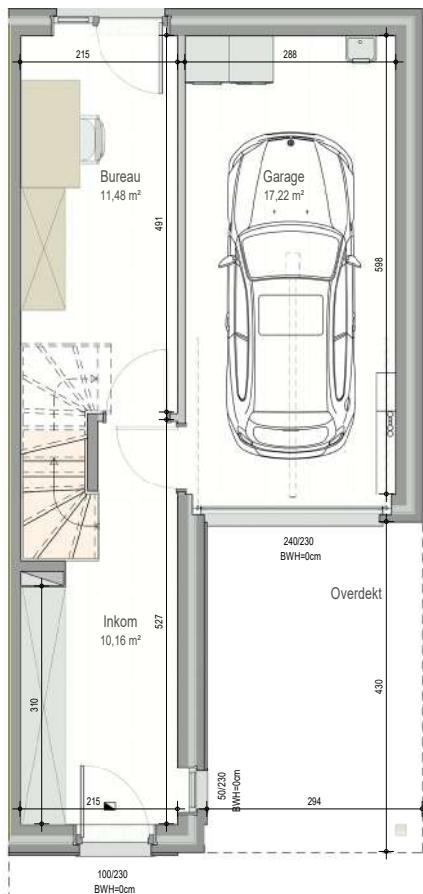


274

Bruto woonoppervlakte 173 m²

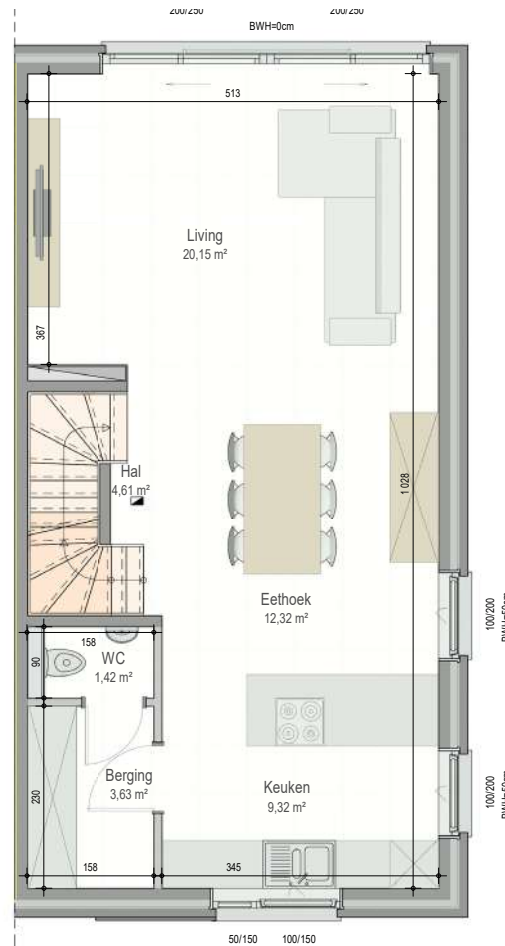
0

Gelijkvloers



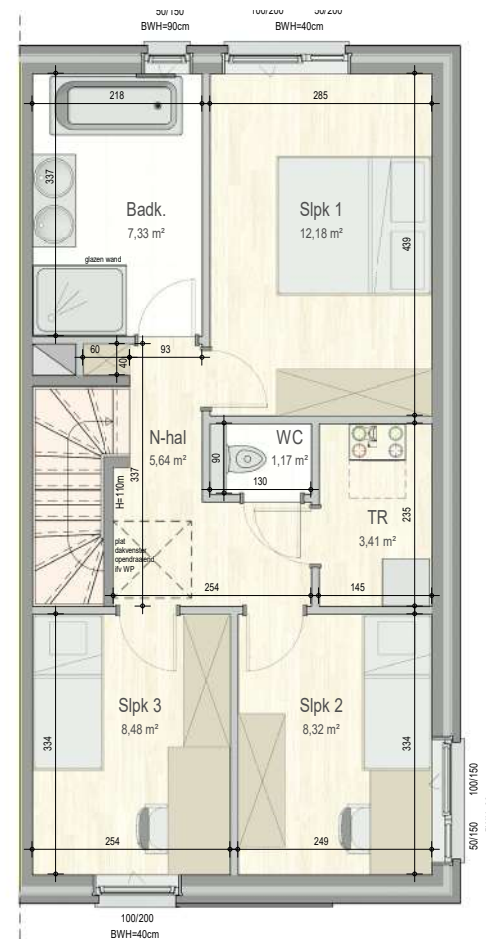
1

Eerste verdieping



2

Tweede verdieping



Vind jouw nieuwe thuis

Door innovatief bouwen voorzien in **betaalbare en kwalitatieve huisvesting** voor iedereen, dat is al 50 jaar de missie van Bostoën. Het is **aangenaam thuishkomen** in onze woningen en appartementen, elke keer opnieuw gerealiseerd met passie en respect voor mens en milieu. Bij elk bouwproject dragen we **duurzaamheid en vakmanschap** hoog in het vaandel.

Contacteer ons

Bostoën nv
Pauline van Pottelsberghelaan 22
9051 Sint-Denijs-Westrem

09 216 16 16
info@bostoën.be



Bostoën,
50 jaar passie
en vakmanschap



Ontdek onze projecten
op [bostoën.be](https://www.bostoën.be)

Thuishkomen, da's Bostoën