

Residentie Camiel

Aangenaam thuiskomen in Rumbeke



#appartementen #ruimeterrassen #ondergrondseparkeering

Thuiskomen, da's Bostoen



Aangenaam thuiskomen
in het gezellige Rumbeke

Kom thuis in **Residentie Camiel**, ons woonproject in **Rumbeke**. Grote troef is de **ondergrondse garage**.





Rumbeke

West-Vlaanderen



Het woonproject is gemakkelijk te bereiken met de wagen. Voor wie zich liever met de trein verplaatst, is het **treinstation van Roeselare** vlakbij.

Op een kwartiertje wandelen sta je in **Rumbeke dorp**. Je kan er gezellig tafelen of een terrasje doen in één van de hippe bars. Ook sportievelingen en fervente shoppers kunnen hier zeker hun hart ophalen. Hou je van geschiedenis? Ga dan zeker een kijkje nemen in het **prachtige kasteel van Rumbeke** in het Sterrebos.



Het woonconcept Modern wooncomfort



Het gebouw kreeg een frisse maar solide architectuur door het gebruik van overwegend witte geveldelen, grote terrassen en de toepassing van metselwerk in combinatie van beton. De sokkel wordt in een grijze gevelsteen opgetrokken en de bovenste verdieping wordt teruggetrokken, waardoor het geheel herschaald wordt. Voor het schrijnwerk werd gekozen voor donker grijs, een kleur dat slanker oogt en dat het geheel een moderne look geeft.

Rondom het gebouw werd de site zo groen mogelijk ontworpen. Aan de noordelijke, zuidelijke en oostelijke zijde wordt er een tuin aangelegd en de bovengrondse parkeerplaatsen worden uitgevoerd met grasdallen. De aangrenzende openbare groenzones versterken het groene karakter van de site.



Het woonconcept

Geniet van modern wooncomfort

Automobilisten kunnen de halfopen ondergrondse parkeerkelder bereiken via een inrijhelling die aantakt op de noordelijke zijde van de site en die langs de westelijke perceelsgrens loopt. Aan deze zijde kan ook de fietsenstalling bereikt worden, die zich op het gelijkvloers bevindt en dus heel vlot toegankelijk is. De voetgangers kunnen via een pad aan de zuidzijde de inkomhal van het gebouw bereiken

Op de tweede en de derde verdieping bevinden zich telkens vier appartementen in de vier hoeken van het gebouw. Aan de noordelijke zijde (met terrassen in het westen en het oosten) bevinden zich de twee éénslaapkamerappartementen.. De slaapkamers van deze appartementen werden groot ontworpen zodat deze kunnen dienst doen als bijkomende dressing, voor het bijplaatsen van een kinderbed of een bureau. Aan de zuidelijke zijde zijn de twee tweeslaapkamerappartementen gesitueerd. Op de vierde verdieping worden twee grotere appartementen voorzien die van een breed panorama en dito terras kunnen genieten.





Residentie Camiel

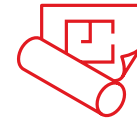
Lotnummer	Aantal slaapkamers	Totale oppervlakte
A001	1	97 m ²
A002	2	114 m ²
A003	2	114 m ²
A104	2	121 m ²
A202	2	121 m ²
A204	2	121 m ²





A001

Bruto woonoppervlakte 85 m²



A002

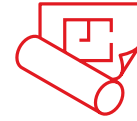
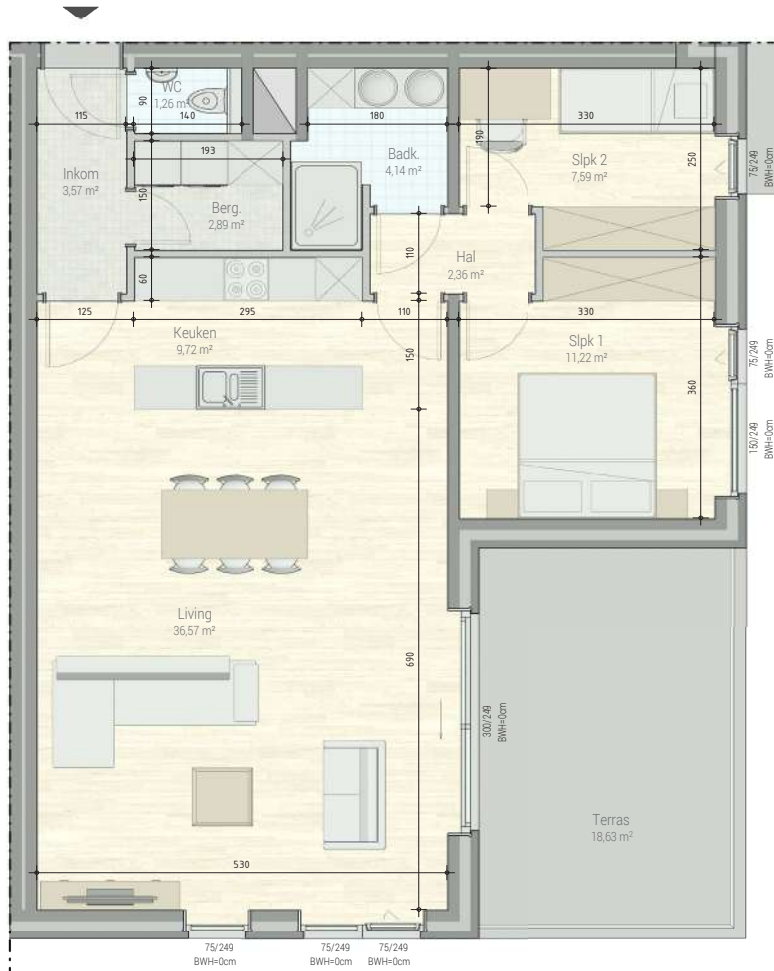
Bruto woonoppervlakte 95 m²





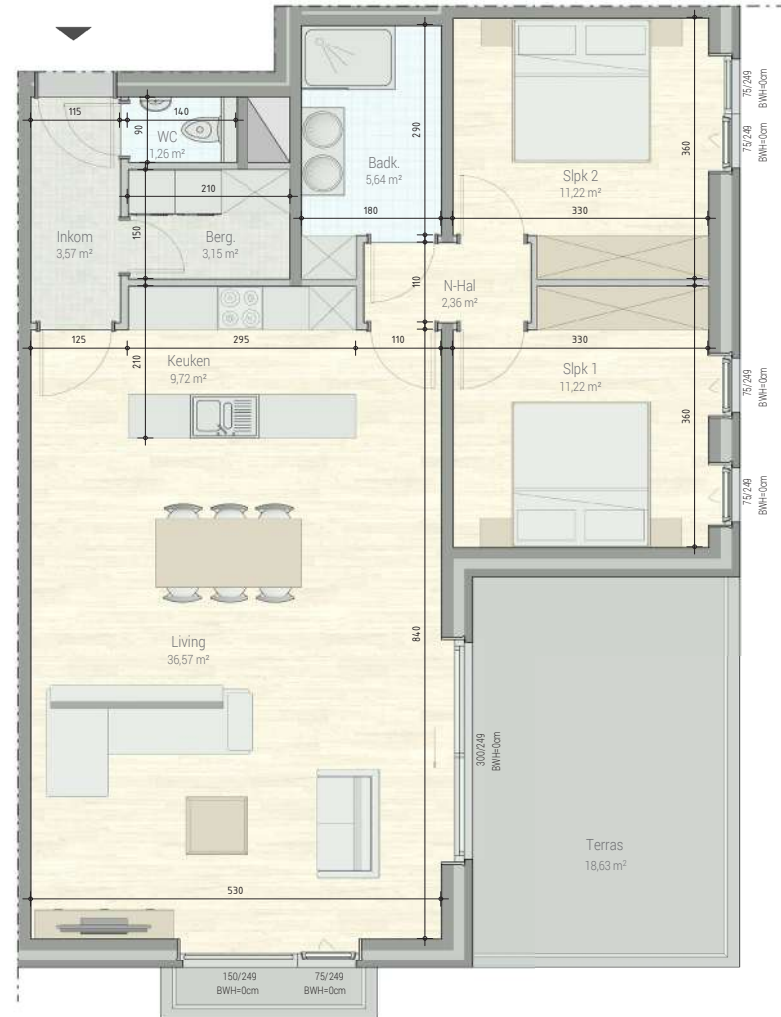
A003

Bruto woonoppervlakte 95 m²



A104

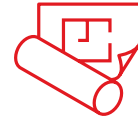
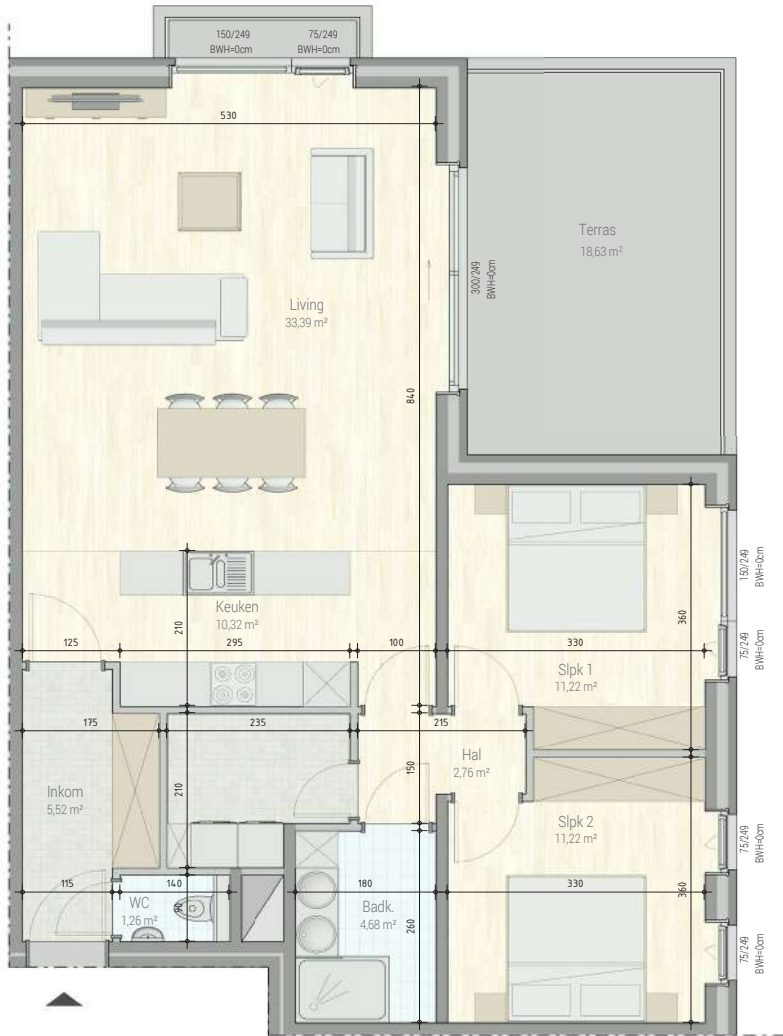
Bruto woonoppervlakte 102 m²





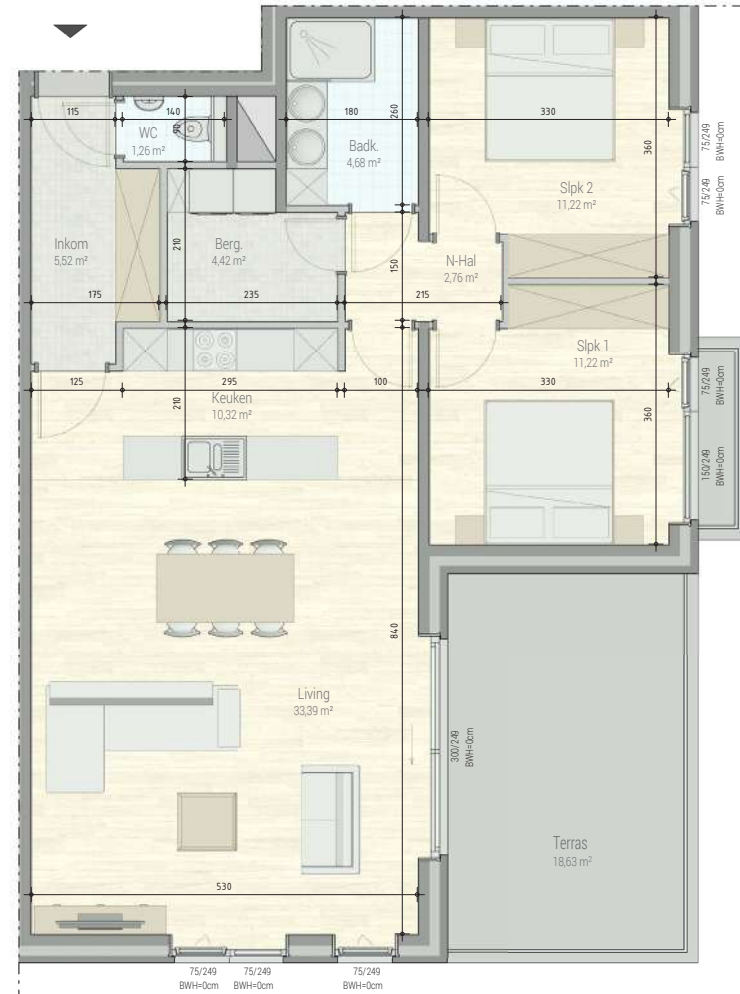
A202

Bruto woonoppervlakte 102 m²



A204

Bruto woonoppervlakte 102 m²



Vind jouw nieuwe thuis

Door innovatief bouwen voorzien in **betaalbare en kwalitatieve huisvesting** voor iedereen, dat is al 50 jaar de missie van Bostoën. Het is **aangenaam thuishkomen** in onze woningen en appartementen, elke keer opnieuw gerealiseerd met passie en respect voor mens en milieu. Bij elk bouwproject dragen we **duurzaamheid en vakmanschap** hoog in het vaandel.

Contacteer ons

Bostoën nv
Pauline van Pottelsberghelaan 22
9051 Sint-Denijs-Westrem

09 216 16 16
info@bostoën.be



Ontdek onze projecten
op [bostoën.be](https://www.bostoën.be)

Thuishkomen, da's Bostoën