

Residentie Oris

Aangenaam thuiskomen in Rumst



bostoen



#appartementen #groengelegen #lichtrijkwonon

Thuiskomen, da's Bostoen



Aangenaam thuiskomen in het mooie Rumst

Residentie Oris omvat prachtige appartementen gelegen tussen de Veerstraat en de Vissersstraat, omringd door de groene omgeving van de Rupeldijk in **Rumst**. Je hebt de keuze tussen **verschillende types appartementen**.





Rumst Antwerpen



Residentie Oris ligt vlakbij de samenvloeiing van de Dijle, Rupel en Nete. In de buurt vind je een **jaagpad** waar je kan wandelen en fietsen en het mooie park **'s Herenbeemden**, waar het aangenaam vertoeven is en de kinderen naar hartenlust kunnen spelen.

Het **centrum van Rumst** is slechts op fietsafstand verwijderd van de residentie. In de nabije omgeving vind je ook **allerlei faciliteiten**.





Het woonconcept

Geniet van modern wooncomfort

Het straatbeeld wordt gedomineerd door compacte bebouwing in de vorm van rijwoningen. In het ontwerp wordt aansluiting gezocht met het bestaande straatweefsel, zowel op vlak van materialiteit als op vlak van volumetrie. Het perceel in de Veerstraat geeft uit op het jaagpad langs de Rupeldijk, terwijl het perceel in de Vissersstraat uitgaat op het park met speeltuin langs de Drie Rivieren. De nabijheid van de Rupeldijk en het park aan de Drie Rivieren maken dat de omgeving een trekpleister is voor wandelaars en fietsers.

Deze groene omgeving met bebouwing van een beperkte korrelgrootte wordt voortgezet en versterkt in ons ontwerp langs de Vissersstraat. Door enkele strategische en contrasterende regenwaterafvoeren wordt het gebouw in de lengte opgesplitst. Naast de regenwaterafvoeren worden ook de borstweringen en het buitenschrijnwerk voorzien.





Het woonconcept Modern wooncomfort



Het ontwerp draagt niet alleen via zijn materialiteit bij aan de omgeving maar ook via zijn invulling. Via de indeling van het volume langsheen de *Visserstraat* wordt een levendig gevelbeeld gecreëerd door zowel dag als nachtfuncties aan de voorgevel te voorzien. In combinatie met uitbundige terrassen zorgt dit voor voldoende beweging en sociale controle.

Tot slot worden er langsheen de *Visserstraat* volwaardige voortuinen voorzien op volle grond. Dit maakt dat de gehele gevel voorzien kan worden van volwaardig groen, hetgeen opnieuw zorgt voor een onderverdeling van het gevelbeeld en een beperking van de korrelgrootte.

Het geheel van deze ingrepen maakt dat de architectuur van de ontwikkeling past in het straatbeeld door zijn beperkte korrel, levendige gevel, groene voortuinen en subtiele streekgebonden materialiteit.



Residentie Oris

Lotnummer	Aantal slaapkamers	Totale oppervlakte
A0.01	2	129 m ²
A0.02	2	126 m ²
A0.03	2	127 m ²
A0.04	2	146 m ²
A0.05	2	115 m ²
A0.06	2	118 m ²
A0.07	2	118 m ²
A0.08	2	119 m ²
A1.01	1	102 m ²

Lotnummer	Aantal slaapkamers	Totale oppervlakte
A1.02	1	94 m ²
A1.03	3	178 m ²
A1.04	3	199 m ²
A1.05	1	85 m ²
A1.06	2	97 m ²
A2.01	Verkocht	
A2.02	2	115 m ²
A2.03	Verkocht	
A2.04	Verkocht	



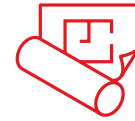


Lot A0.01

Bruto woonoppervlakte 99 m²

0

Gelijkvloers

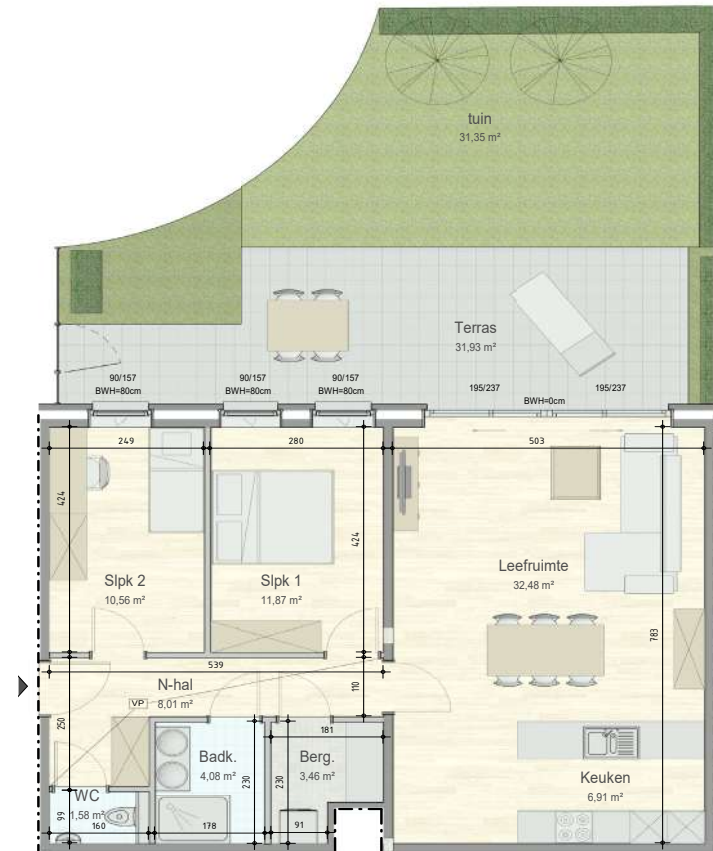


Lot A0.02

Bruto woonoppervlakte 94 m²

0

Gelijkvloers



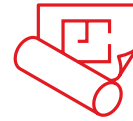


Lot A0.03

Bruto woonoppervlakte 93 m²

0

Gelijkvloers



Lot A0.04

Bruto woonoppervlakte 114 m²

0

Gelijkvloers



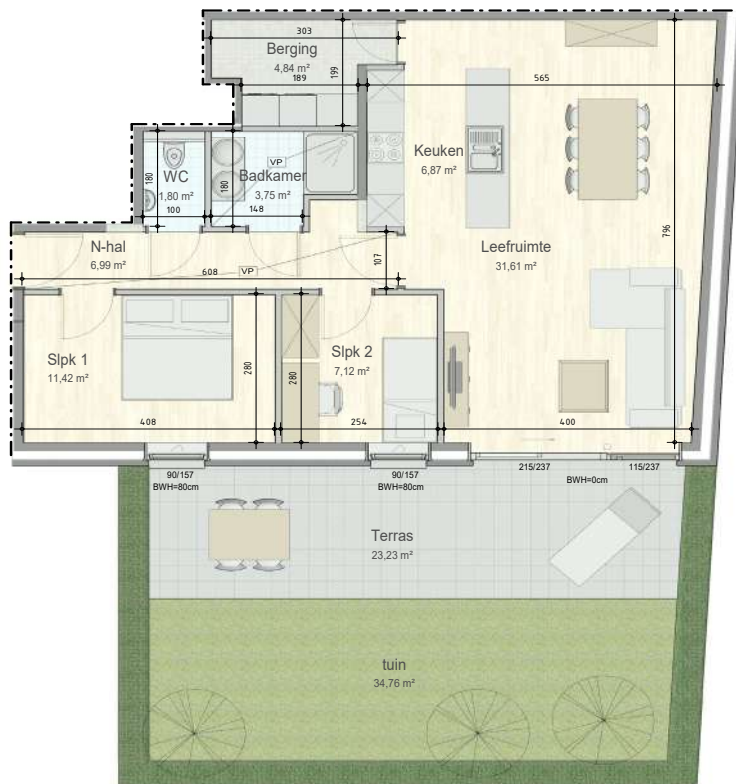


Lot A0.05

Bruto woonoppervlakte 92 m²

0

Gelijkvloers



Lot A0.06

Bruto woonoppervlakte 95 m²

0

Gelijkvloers



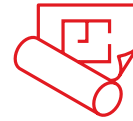


Lot A0.07

Bruto woonoppervlakte 95 m²

0

Gelijkvloers



Lot A0.08

Bruto woonoppervlakte 95 m²

0

Gelijkvloers



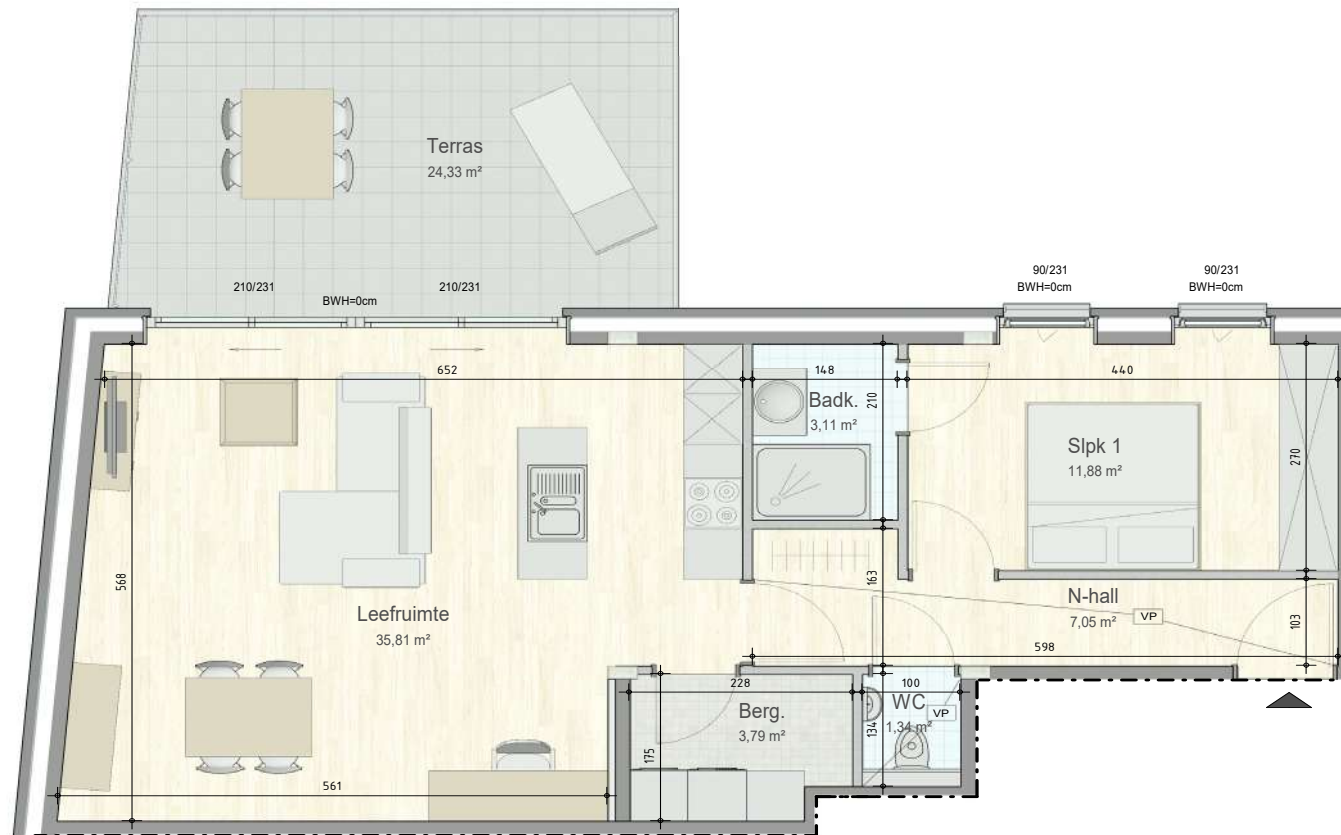


Lot A1.01

Bruto woonoppervlakte 78 m²

1

Eerste verdieping



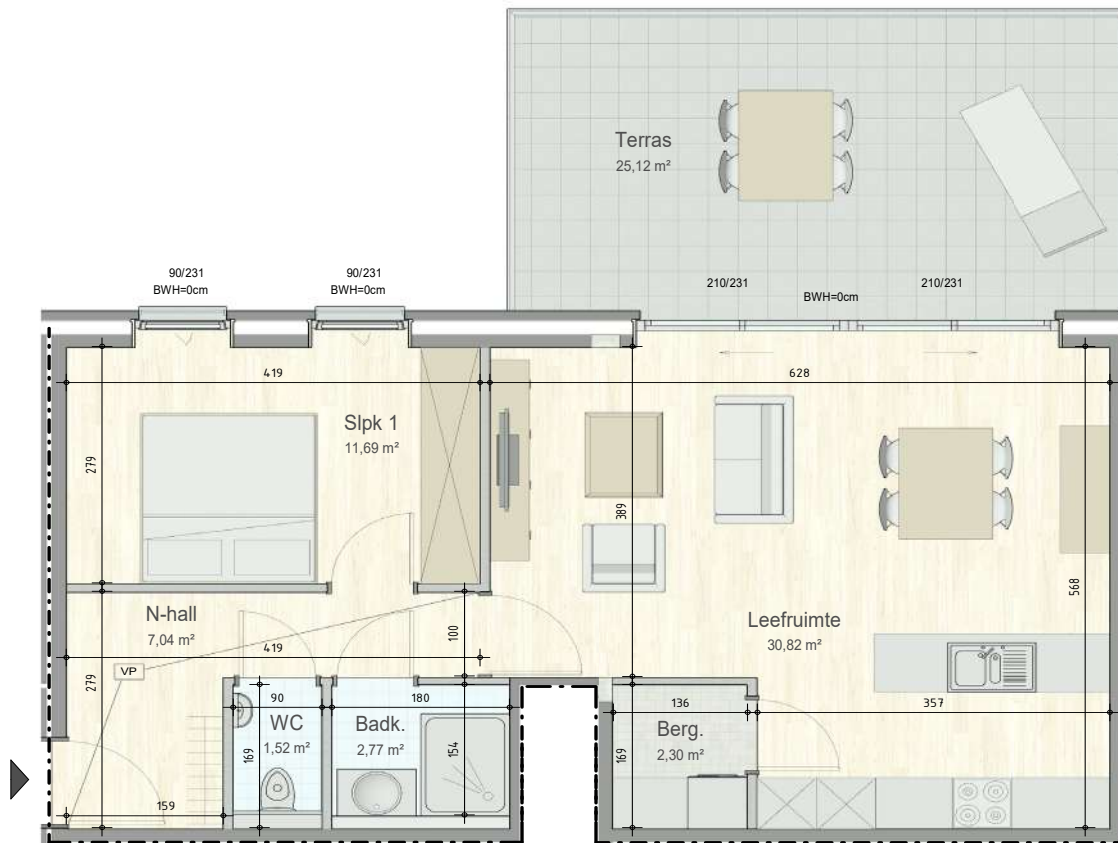


Lot A1.02

Bruto woonoppervlakte 69 m²

1

Eerste verdieping



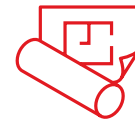
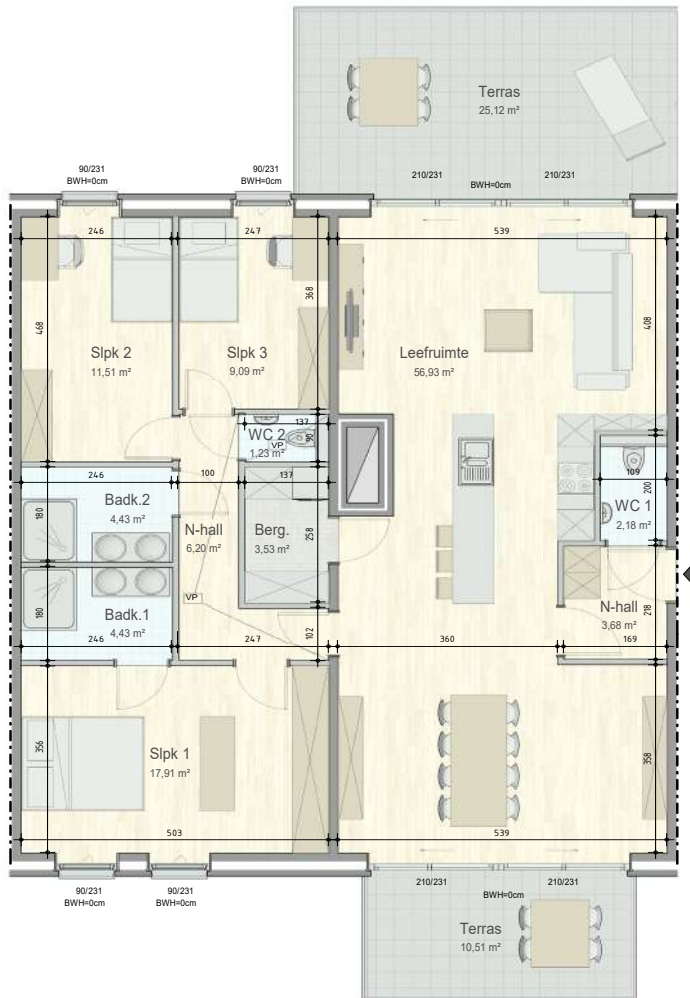


Lot A1.03

Bruto woonoppervlakte 143 m²

1

Eerste verdieping

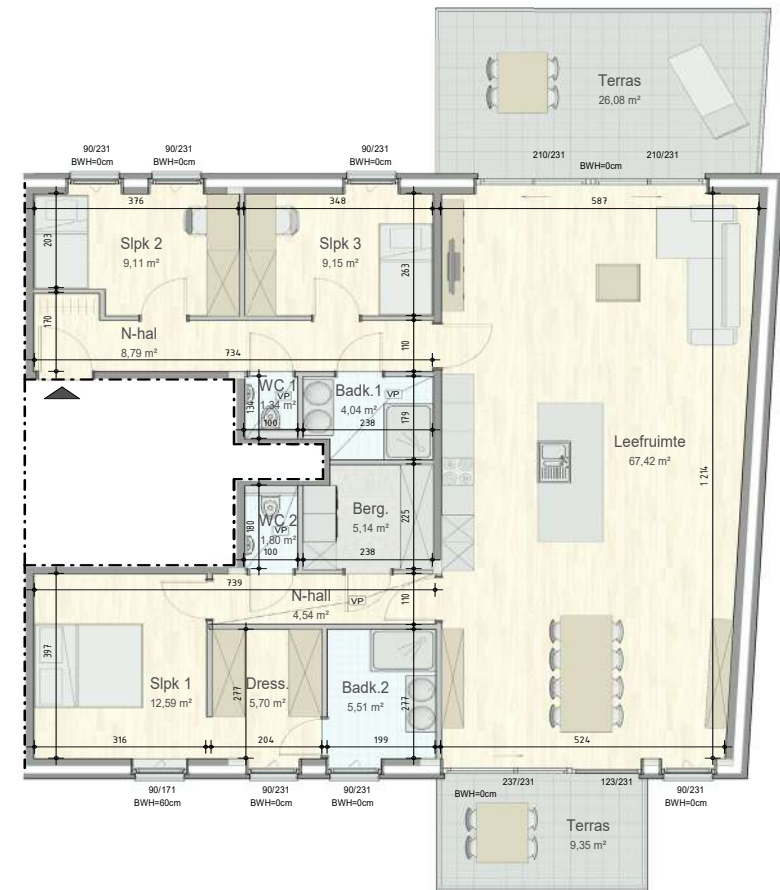


Lot A1.04

Bruto woonoppervlakte 164 m²

1

Eerste verdieping



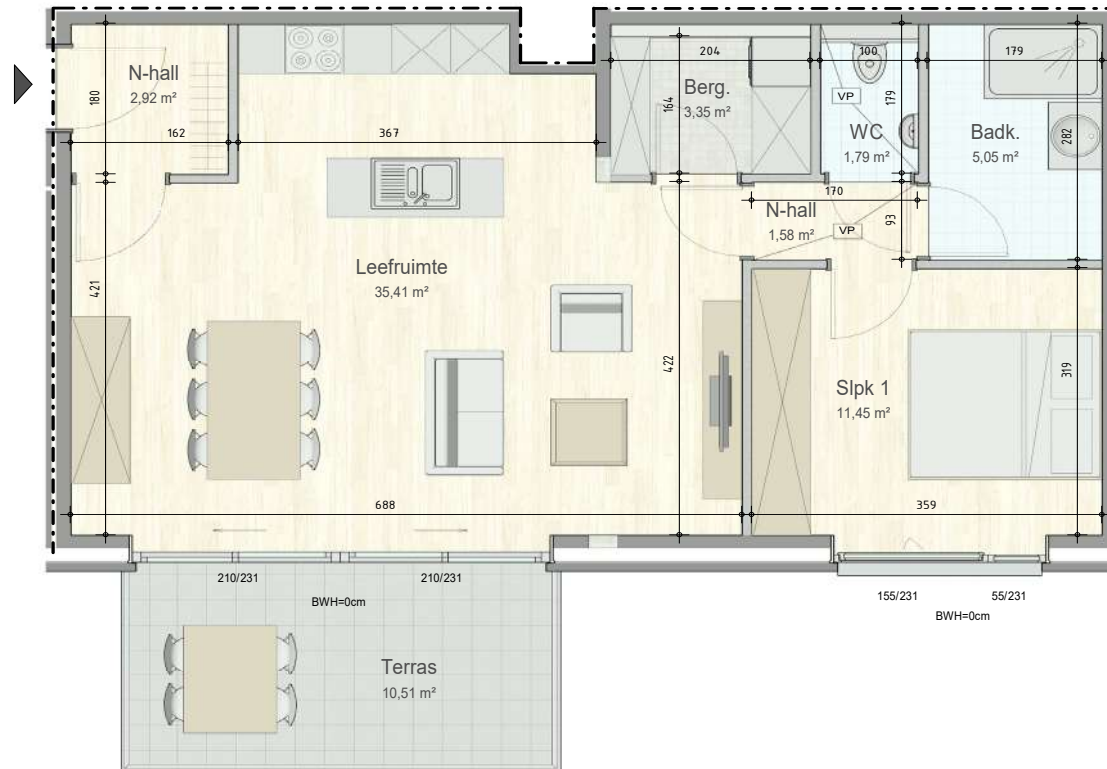


Lot A1.05

Bruto woonoppervlakte 74 m²

1

Eerste verdieping



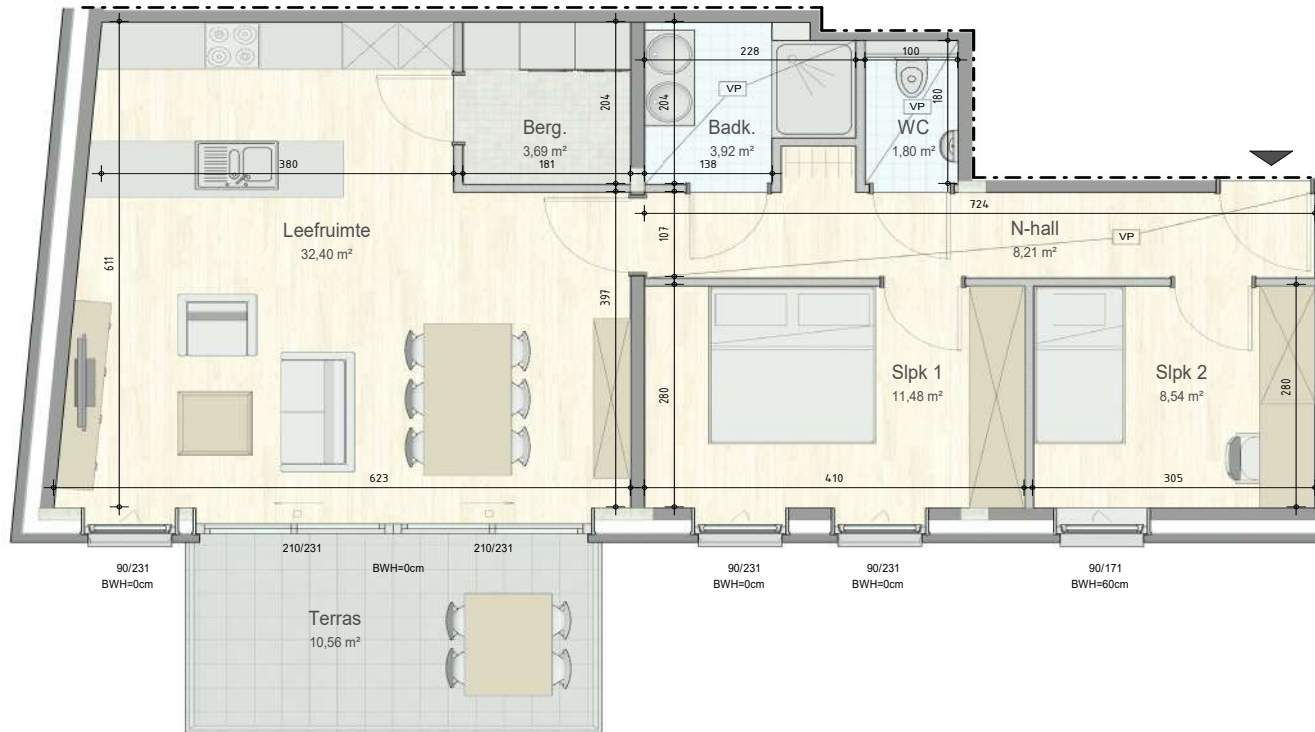


Lot A1.06

Bruto woonoppervlakte 87 m²

1

Eerste verdieping



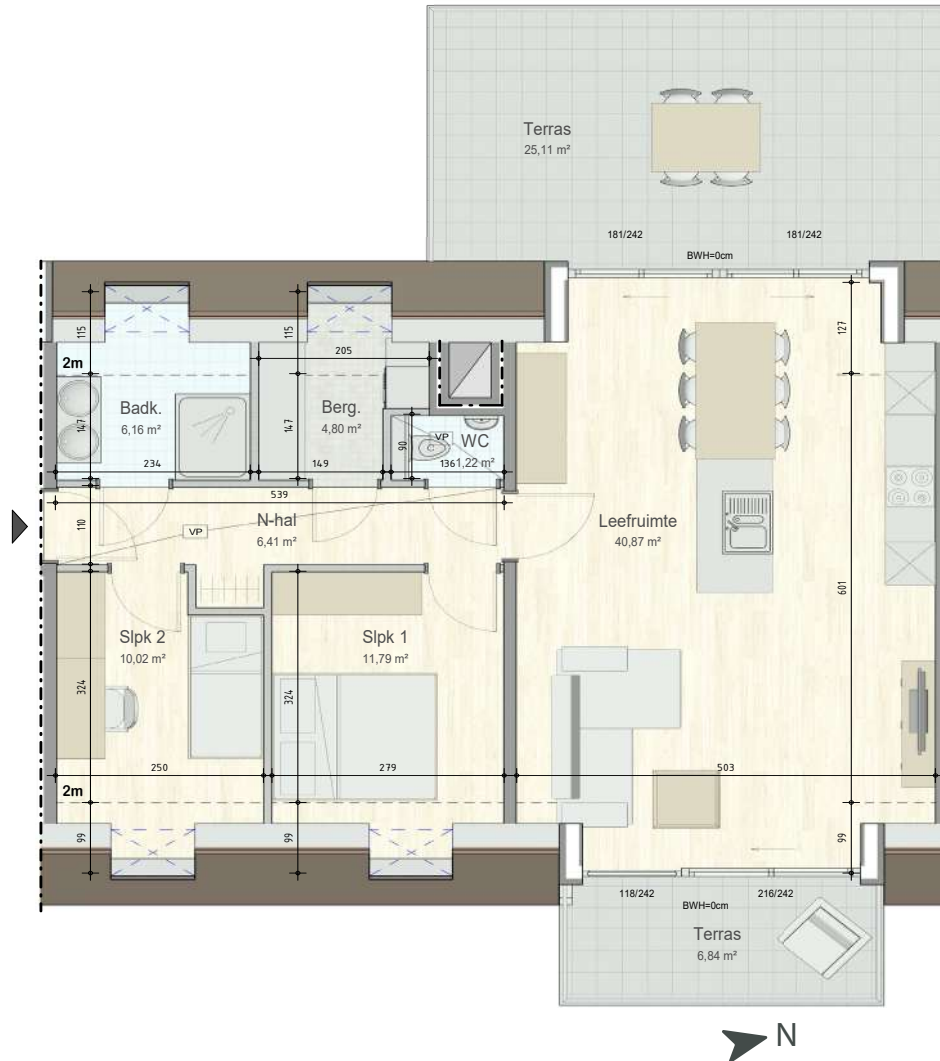


Lot A2.02

Bruto woonoppervlakte 87 m²

2

Tweede verdieping





Residentie Oris

Lotnummer	Aantal slaapkamers	Totale oppervlakte
B0.01	3	161 m ²
B1.01	2	122 m ²
B1.02	Verkocht	
B2.01	Verkocht	



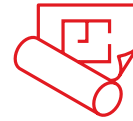
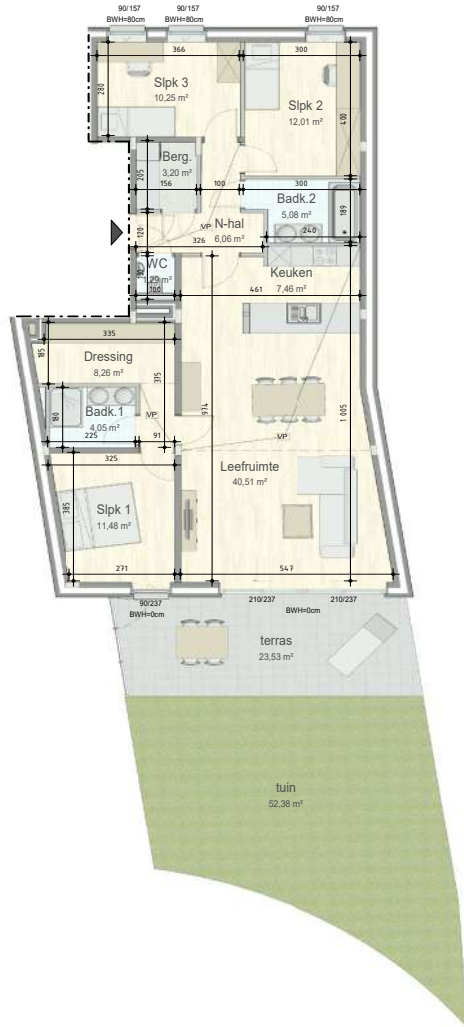


Lot B0.01

Bruto woonoppervlakte 137 m²

0

Gelijkvloers



Lot B1.01

Bruto woonoppervlakte 94 m²

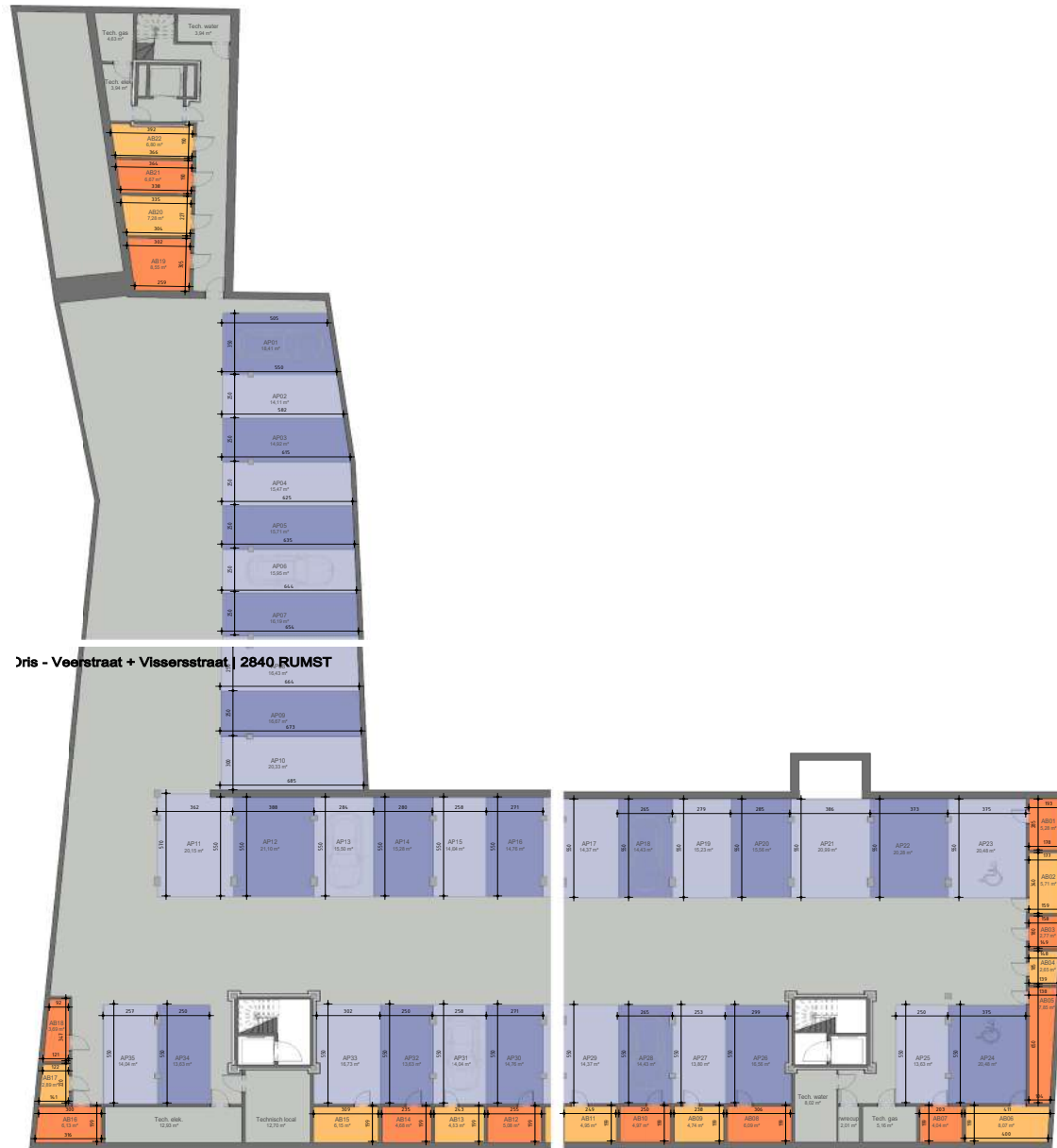
1

Eerste verdieping





Parkeerkelder



Vind jouw nieuwe thuis

Door innovatief bouwen voorzien in **betaalbare en kwalitatieve huisvesting** voor iedereen, dat is al 50 jaar de missie van Bostoën. Het is **aangenaam thuishkomen** in onze woningen en appartementen, elke keer opnieuw gerealiseerd met passie en respect voor mens en milieu. Bij elk bouwproject dragen we **duurzaamheid en vakmanschap** hoog in het vaandel.

Contacteer ons

Bostoën nv
Pauline van Pottelsberghelaan 22
9051 Sint-Denijs-Westrem

09 216 16 16
info@bostoën.be



Bostoën,
50 jaar passie
en vakmanschap



Ontdek onze projecten
op [bostoën.be](https://www.bostoën.be)

Thuishkomen, da's Bostoën