

# Residentie La Tourbière

Aangenaam thuiskomen in Aalst



#ruimeappartementen #groteraampartijen #weelderigetuin

**Thuiskomen, da's Bostoen**



## Aangenaam thuiskomen in het bruisende Aalst

Maak kennis met **Residentie La Tourbière**, ons woonproject in **Aalst**. De residentie omvat **elf moderne appartementen**: drie appartementen op het gelijkvloers, drie op de eerste en drie op de tweede verdieping en twee penthouses.





## Aalst

Oost-Vlaanderen



In de nabije omgeving vind je onder andere supermarkten, winkels, scholen, het Onze-Lieve-Vrouwziekenhuis, etc. Bovendien sta je **op vijf minuten fietsen in het bruisende stadscentrum van Aalst**, waar heel wat gezellige cafeetjes en restaurants zijn. Als je wil genieten van pure rust, een mooie wandeling of een sportieve loopsessie, is het **Zwembadpark** of het **Stadspark** vlakbij.



## Het woonconcept

Geniet van modern wooncomfort

Het gebouw staat bovenop een comfortabele ondergrondse parkeergarage met private boxen als open parkeerplaatsen, bergingen en een gezamenlijke fietsenberging. De appartementen zijn allen zeer ruim en hebben een unieke vormgeving en voordelen. Met de leefruimtes met grote raampartijen telkens aan de tuinzijde gericht is rust en een groen uitzicht gegarandeerd. Het verlengde van de tuin is immers natuurgebied! Om dit tuinontwerp volledig op punt te zetten werd de hulp ingeroepen van Atelier Artisjok. Een ervaren landschapsarchitect die hier de meerwaarde uit de bestaande tuin en bomen combineert met nieuwe aanplantingen. Het bestaande authentieke tuinpaviljoen wordt volledig gerestaureerd en kan vrij door de bewoners worden aangewend. De mogelijkheden zijn hier zo zeer divers en kunnen gaan van co-working space, bar, enz.

Via een leesbare architectuur wordt er centraal toegang genomen tot het pand. Deze centrale inkomhal geeft toegang tot de verticale circulatie en de drie gelijkvloerse appartementen welke een achtergelegen terras hebben welke overlopen in de tuin.





## Het woonconcept

### Modern wooncomfort

De eerste en tweede verdieping hebben op hun beurt ook 3 appartementen met inpandige terrassen. De 2 penthouses op de bovenste verdieping zijn teruggetrokken ten opzicht van de drie gevels. Zij zijn ontworpen volgens het doorzon principe waarbij ze zowel aan de voor- als aan de achterzijde leefruimte hebben en dit telkens met terrassen.

Het materiaalgebruik van de gevel is een combinatie van gevelsteen, beton en hout. De gelijkvloerse verdieping is een combinatie van een blokverband van bleke gevelstenen met op regelmatige basis uitspringende stenen. De 1e en 2e verdieping zijn aan de voorzijde en de zijgevel links afgewerkt met een houten gevelbekleding met verticale latten. De achtergevel van de 1e en 2e verdieping worden afgewerkt met gevelsteen in wildverband metselwerk. Dit omwille van de terrassen die zich hier bevinden. De bovenste bouwlaag wordt uitgevoerd met dezelfde bleke gevelsteen in wildverband. Prefab beton wordt gebruikt om de verdiepingen te accentueren met horizontale banden. Form follows function. De uitkragende terrassen worden mee voorzien met de prefab betonelementen. Prefab beton zorgt ook voor de afscheiding tussen de terrassen onderling.





## Residentie La Tourbière

Lotnummer	Aantal slaapkamers	Totale oppervlakte
A001	2	154 m <sup>2</sup>
A002	2	151 m <sup>2</sup>
A003	2	154 m <sup>2</sup>
A101	2	138 m <sup>2</sup>
A102	2	132 m <sup>2</sup>
A103	2	136 m <sup>2</sup>

Lotnummer	Aantal slaapkamers	Totale oppervlakte
A201	2	139 m <sup>2</sup>
A202	2	131 m <sup>2</sup>
A203	2	132 m <sup>2</sup>
A301	2	166 m <sup>2</sup>
A302	2	174 m <sup>2</sup>



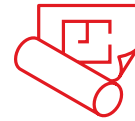
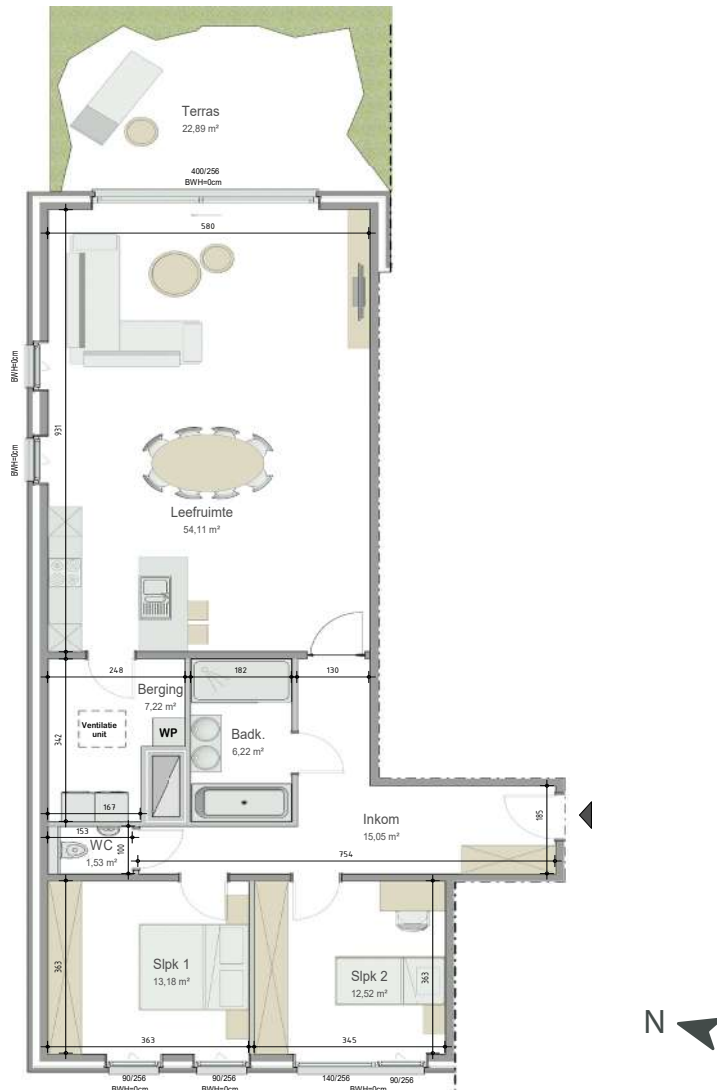


## Lot A001

Bruto woonoppervlakte 131 m<sup>2</sup>

0

Gelijkvloers

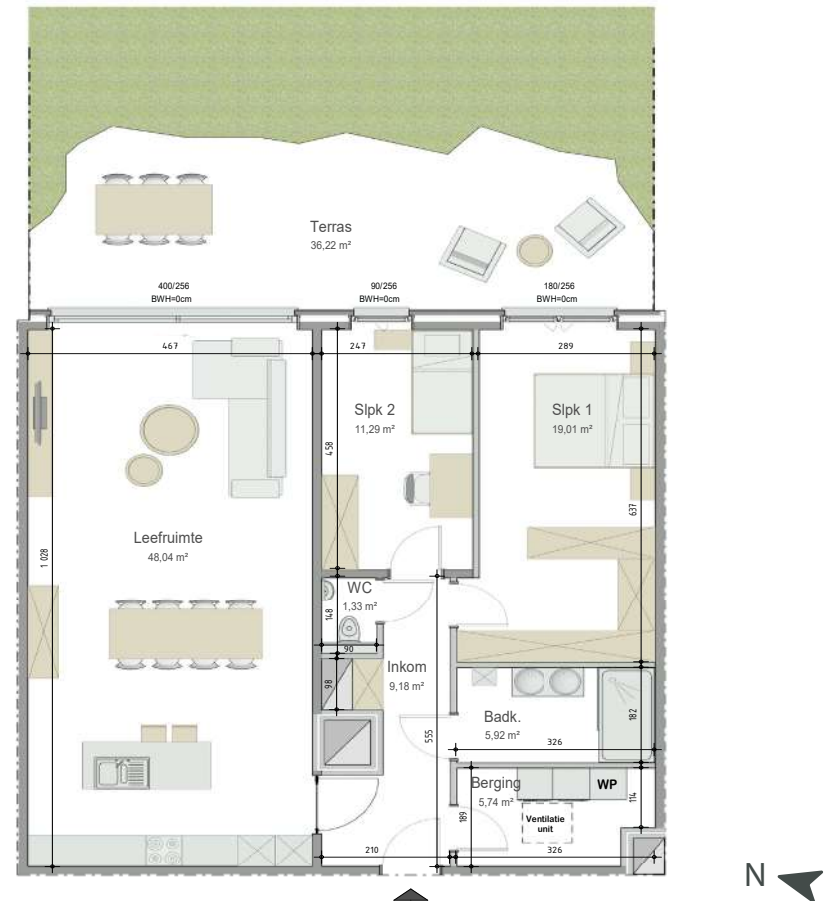


## Lot A002

Bruto woonoppervlakte 115 m<sup>2</sup>

0

Gelijkvloers



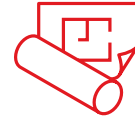
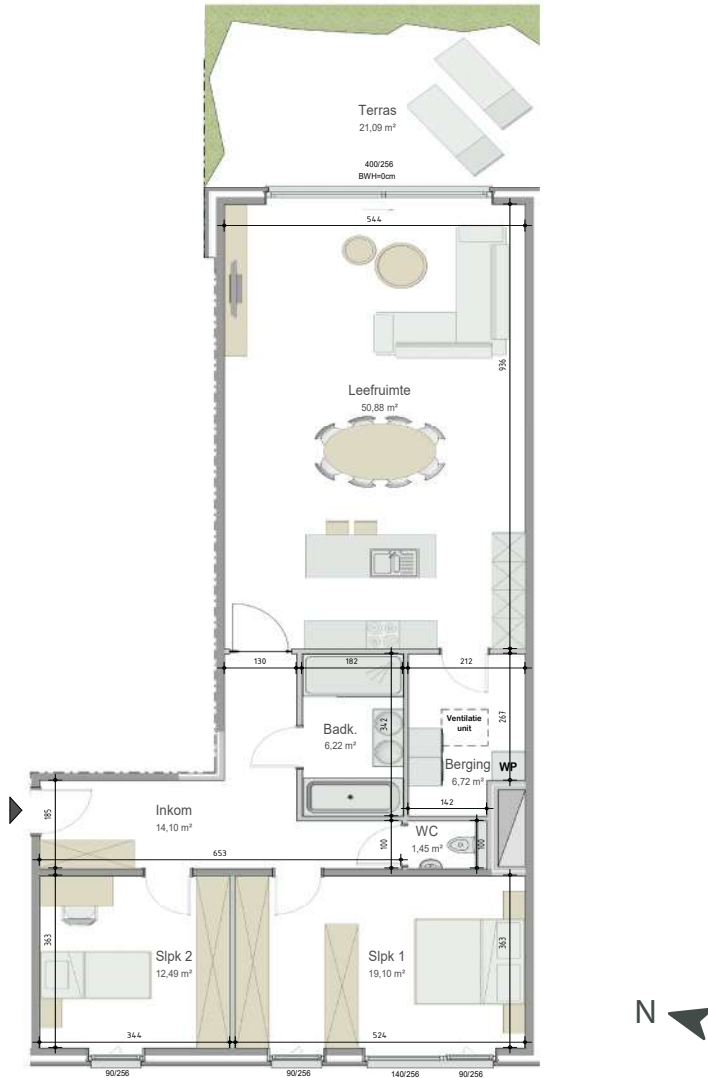


## Lot A003

Bruto woonoppervlakte 133 m<sup>2</sup>

0

Gelijkvloers

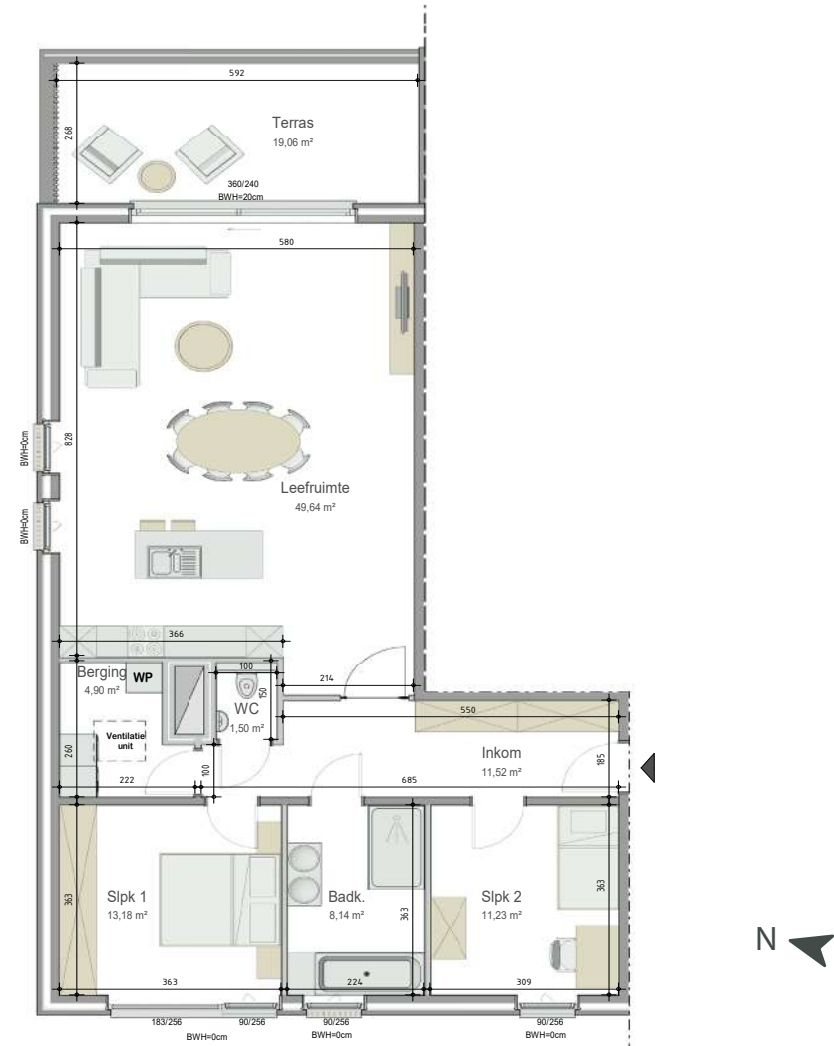


## Lot A101

Bruto woonoppervlakte 119 m<sup>2</sup>

1

Eerste verdieping





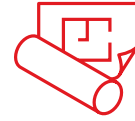
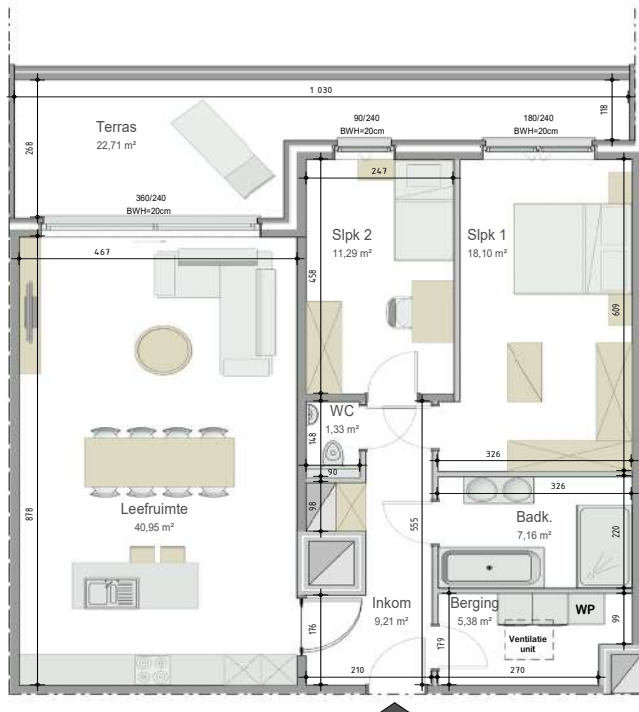


## Lot A102

Bruto woonoppervlakte 109 m<sup>2</sup>

1

Eerste verdieping

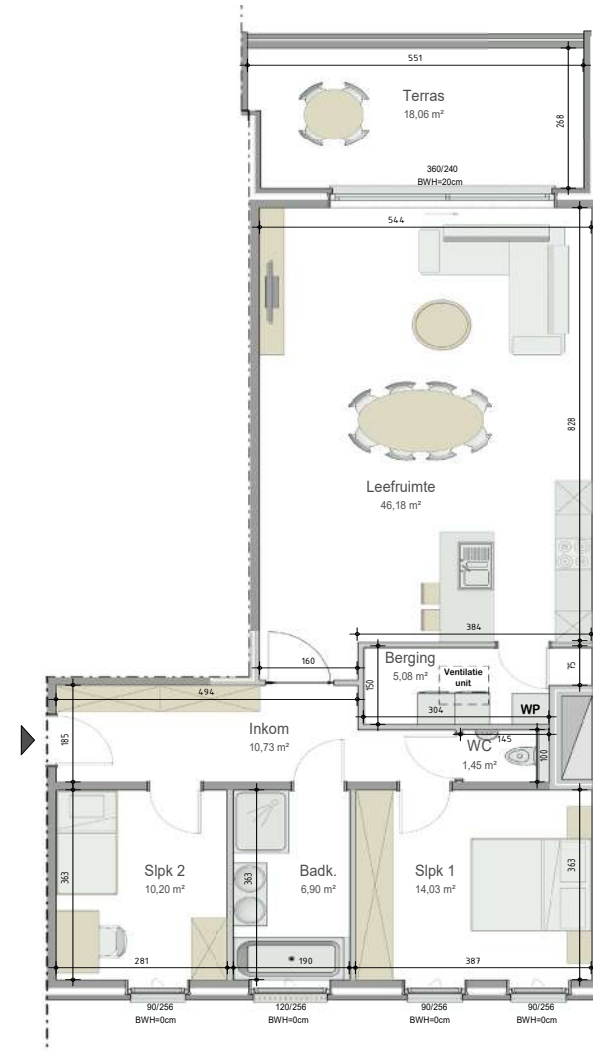


## Lot A103

Bruto woonoppervlakte 114 m<sup>2</sup>

1

Eerste verdieping



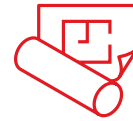
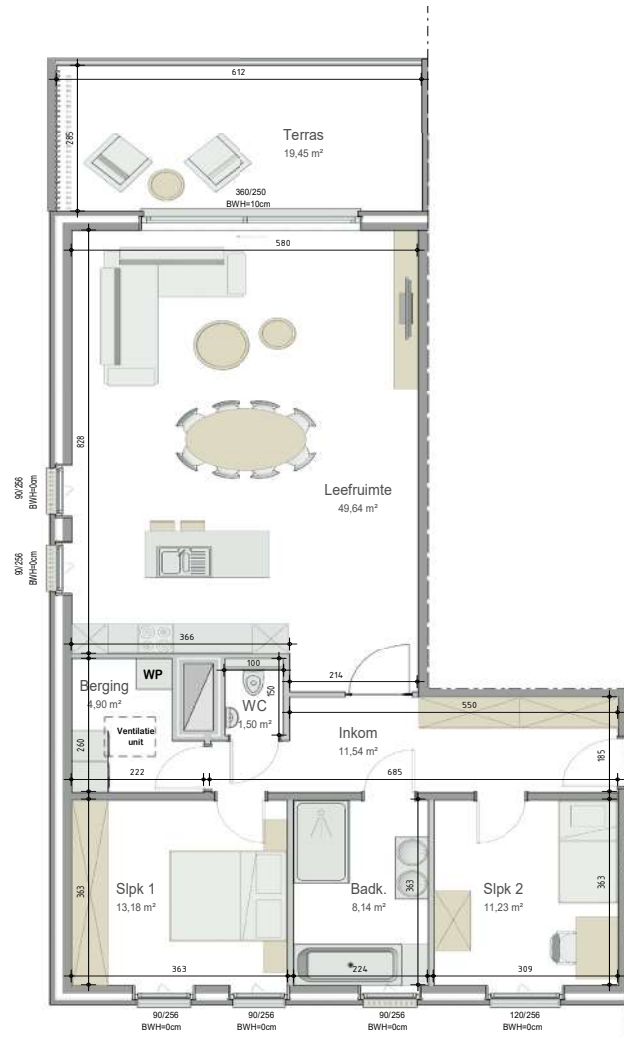


## Lot A201

Bruto woonoppervlakte 119 m<sup>2</sup>

2

Tweede verdieping

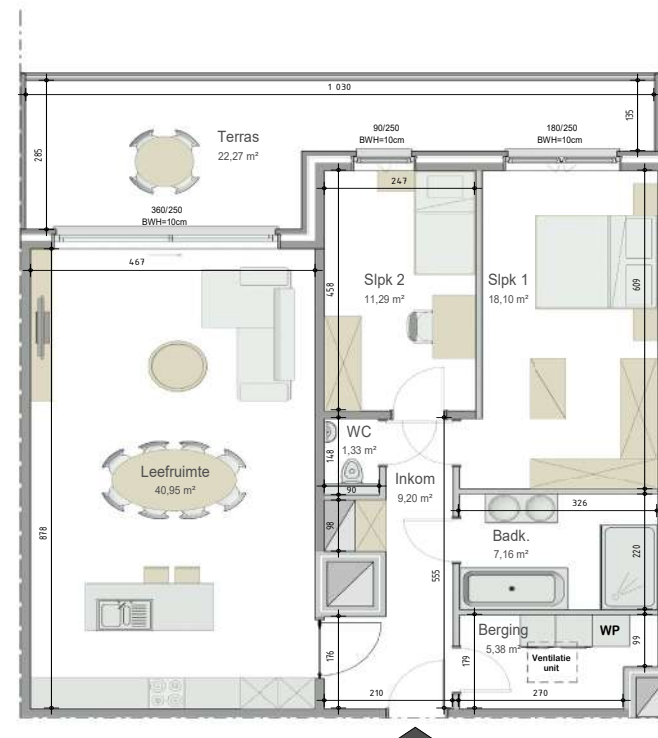


## Lot A202

Bruto woonoppervlakte 109 m<sup>2</sup>

2

Tweede verdieping



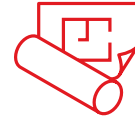
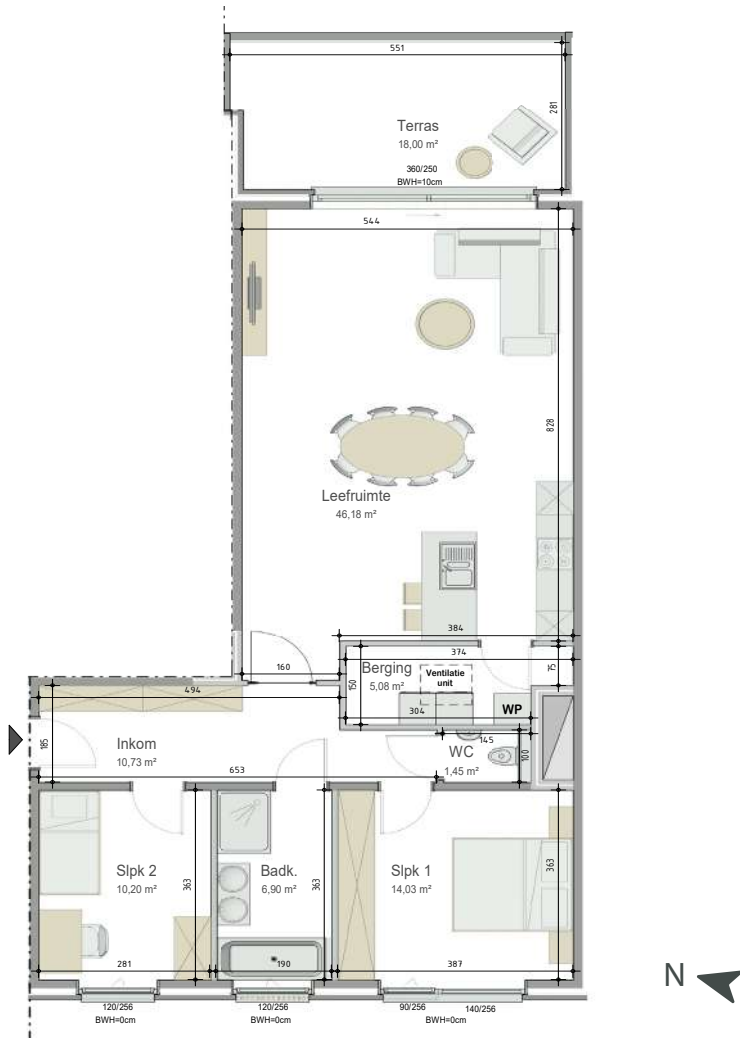


## Lot A203

Bruto woonoppervlakte 114 m<sup>2</sup>

2

Tweede verdieping



## Lot A301

Bruto woonoppervlakte 112 m<sup>2</sup>

3

Derde verdieping



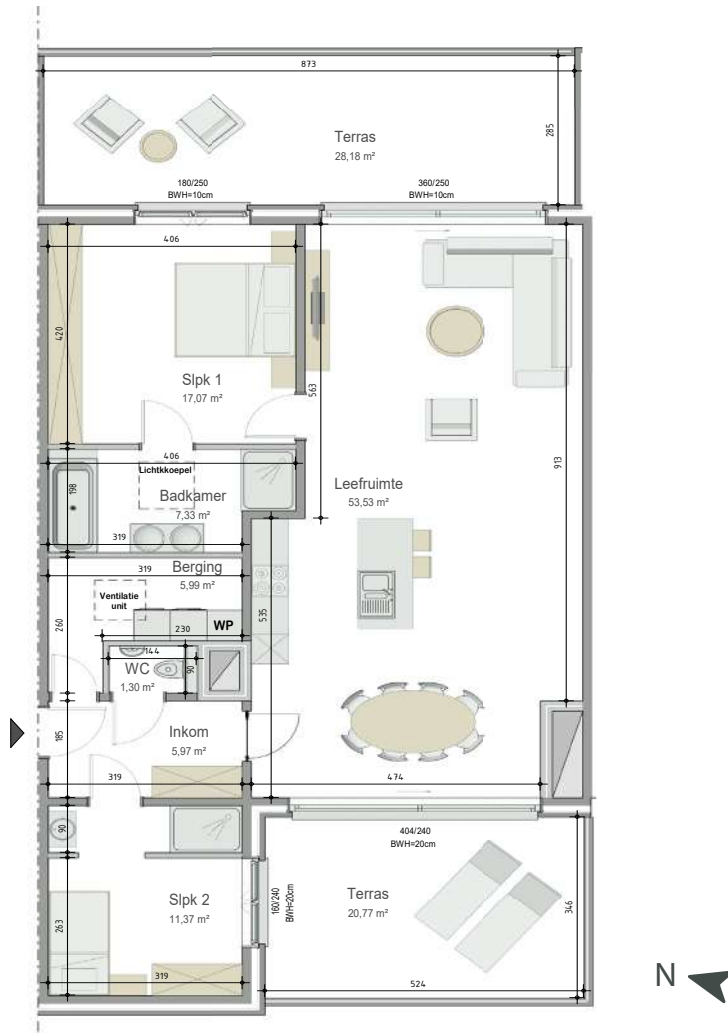


# Lot A302

Bruto woonoppervlakte 125 m<sup>2</sup>

3

Derde verdieping



# Vind jouw nieuwe thuis

Door innovatief bouwen voorzien in **betaalbare en kwalitatieve huisvesting** voor iedereen, dat is al 50 jaar de missie van Bostoën. Het is **aangenaam thuishkomen** in onze woningen en appartementen, elke keer opnieuw gerealiseerd met passie en respect voor mens en milieu. Bij elk bouwproject dragen we **duurzaamheid en vakmanschap** hoog in het vaandel.

## Contacteer ons

Bostoën nv  
Pauline van Pottelsberghelaan 22  
9051 Sint-Denijs-Westrem

09 216 16 16  
info@bostoën.be



Ontdek onze projecten  
op [bostoën.be](https://www.bostoën.be)

**Thuishkomen, da's Bostoën**