

Residentie Fiori

Aangenaam thuiskomen in Ardoois



bostoen



#appartementen #duurzaamwoonconcept #rustigwonen

Thuis komen, da's Bostoen



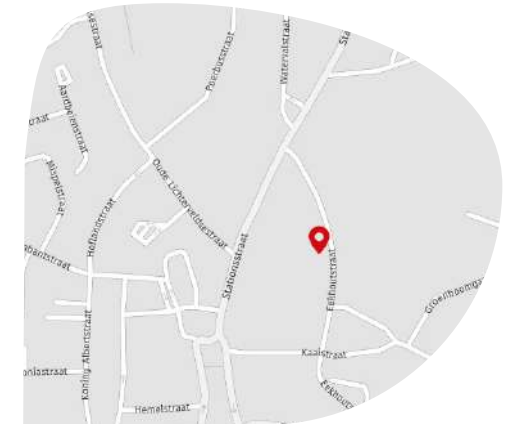
Aangenaam thuiskomen in het landelijke Ardoonie

Residentie Fiori is gelegen in **Ardoonie**, een rustige, landelijke gemeente in het hart van West-Vlaanderen. Het woonproject omvat **tien ruime appartementen** in moderne stijl, waarbij je keuze hebt tussen vier appartementen op het gelijkvloers, vier op de eerste verdieping en twee prachtige penthouses.





Ardoie West-Vlaanderen



De residentie is gelegen in een **rustige buurt**. Vlakbij vind je het Volkspark, het park De Waterbek en het provinciaal domein 't Veld, waar je kan genieten van pure rust, een mooie wandeling of een sportieve loop sessie. Er zijn ook scholen, winkels en gezellige drink- en eethuisjes in de nabije omgeving.



Het woonconcept

Geniet van modern wooncomfort

Het project situeert zich in de Eekhoutstraat, een buurt met een vrij divers straatbeeld dat enerzijds wordt gekenmerkt door villabouw en vrijstaande woningen, en anderzijds wordt bepaald door een dichter bouwweefsel. Langs de overzijde van de projectsite bevindt zich het Roobeekpark met woonprojecten, en een woonzorgcentrum.

Het totale project telt 10 appartementen en voorziet tevens de integratie van 10 parkeerboxen en 9 staanplaatsen.

Met de meergezinswoning wordt een duurzame oplossing geboden voor de huidige situatie van een site die op vandaag bijna volledig verhard is door de aanwezigheid van een loods, bijgebouwen en een gebetonneerd voorplein. Het huidige straatbeeld wordt gedomineerd door de gevel in geprofileerde staalplaten. Bij het ontwerpen is rekening gehouden met het beeldbepalende karakter t.a.v. de Eekhoutstraat en de ruimtelijke impact op de omliggende bebouwing en tuinen. De nieuwe bebouwing wordt gezien als een 'verbindende' architectuur, die in harmonie en evenwicht is met het heersende straatbeeld.





Het woonconcept Modern wooncomfort



Het bouwvolume bestaat uit 2 bouwlagen en een 3de teruggetrokken dakverdieping met plat dak. De volumewerking is héél specifiek en vloeit verder uit de trapsgewijze inplanting van de voor- en achtergevel. Met de vernieuwende en hedendaagse architectuur wordt een kwalitatieve leefomgeving gecreëerd die zich volledig inpast in de bestaande ruimtelijke context. De aanwezigheid van waardevol groen in de directe omgeving bieden een grote meerwaarde voor het project.

De appartementen zijn één voor één kwalitatieve woonegelegenheden en beschikken over een kwalitatieve buitenruimte in de vorm van een tuintje of een ruim terras. Er is geen rechtstreekse inzicht tussen de terrassen onderling. Door de trapsgewijze inplanting van de voorgevel én de achtergevel kunnen de leefruimten en de terrassen maximaal genieten van een gunstige oriëntatie op het zuidwesten en gerichtheid op de mooie parkomgeving. Bijkomend pluspunt is dat elk terras/ buitenruimte het maximum aan privacy ervaart door de trapsgewijze positie ervan.



Het woonconcept

Geniet van modern wooncomfort

Alle comfort is aanwezig en er heerst een open leefsfeer door de aanwezigheid van 'open' keukens. De nachtvertrekken bevinden zich langs de voorzijde, de leefruimten geven uit op een buitenruimte langs de achterzijde. Naast een private buitenruimte beschikt elke wooneenheid over een eigen bergruimte en minimaal één eigen parkeerplaats. Een gedeelde fietsstalplaats biedt plaats voor 22 fietsen, en een vuilniszone voor 10 afvalcontainers. Door de compacte bundeling van de parkeerplaatsen en de uitvoering in grasdallen wordt het groene karakter zoveel mogelijk bewaard. In elke parkeerbox is een privaat fietsstalplaats en een individuele bering-zone aanwezig.

Het groenaspect wordt nog versterkt door de specifieke inrichting van de tuinzones en zones voor wadi's. Rondom het gebouw wordt volop ingezet op een kwalitatieve groenbeleving. De open ruimte wordt ingericht als wadi en parktuin. De groenfactor en de natuurwaarde in het achterliggende gebied nemen sterk toe. De omwonenden zullen hierdoor ook mee kunnen profiteren en genieten van deze groenbeleving.





Materiaalgebruik

Duurzame materialen



Het ontwerp getuigt van een eigentijdse vormgeving opgetrokken in duurzame materialen van goede kwaliteit in harmonie met de aanwezige bebouwing in de straat. De keuze van de gevelmaterialen en de bijzondere aandacht voor de architecturale detaillering versterken nog dit evenwicht. Voor het parament wordt geopteerd voor een lichte zacht beige-grijze genuanceerde baksteen in soft-wildverband en voegwerk in dezelfde kleurschakering.

Het aluminium buitenschrijnwerk en de aluminium spijlenbalustrades worden gelakt in brons. Er wordt gekozen voor vrij sobere materialen met een warme toon. De architecturale detaillering zorgt voor een krachtige gevel lay-out en versterkt de specifieke volumetrie van het gebouw. De groenaanleg ondersteunt hierbij het gehele concept.



Residentie Fiori

Lotnummer	Aantal slaapkamers	Totale oppervlakte
A001	2	110 m ²
A002	2	109 m ²
A003	2	110 m ²
A004	2	117 m ²
A101	2	111 m ²

Lotnummer	Aantal slaapkamers	Totale oppervlakte
A102	2	116 m ²
A103	2	108 m ²
A104	2	118 m ²
A201	2	149 m ²
A202	3	155 m ²



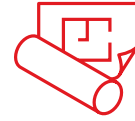
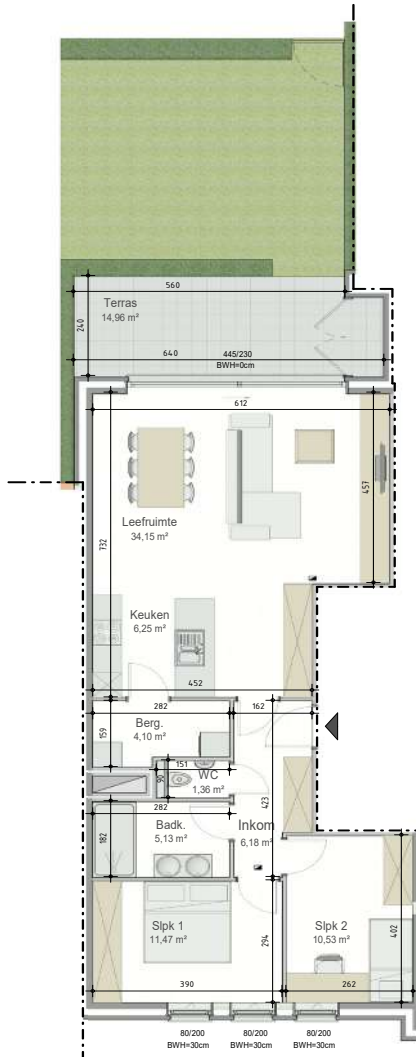


Lot A001

Bruto woonoppervlakte 95 m²

0

Gelijkvloers

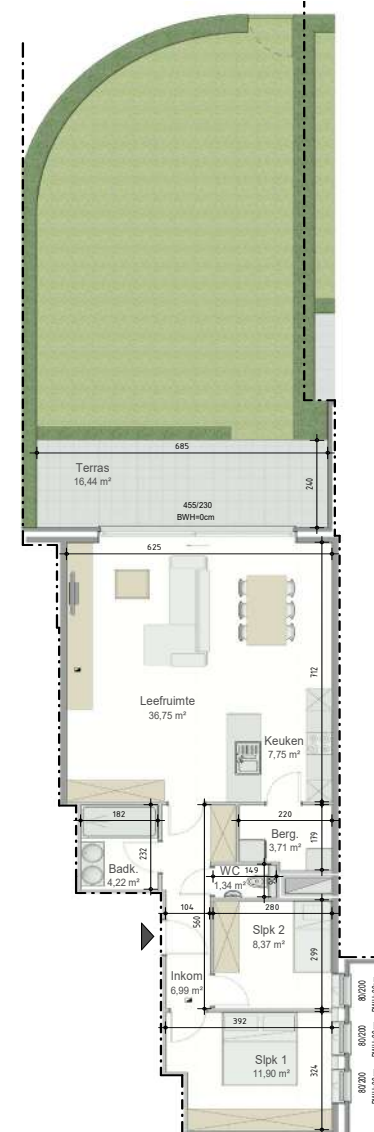


Lot A002

Bruto woonoppervlakte 95 m²

0

Gelijkvloers



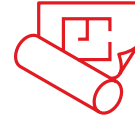
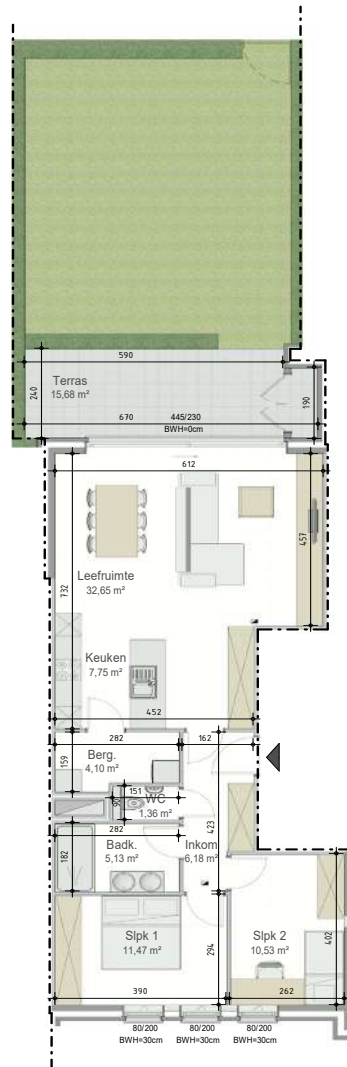


Lot A003

Bruto woonoppervlakte 95 m²

0

Gelijkvloers

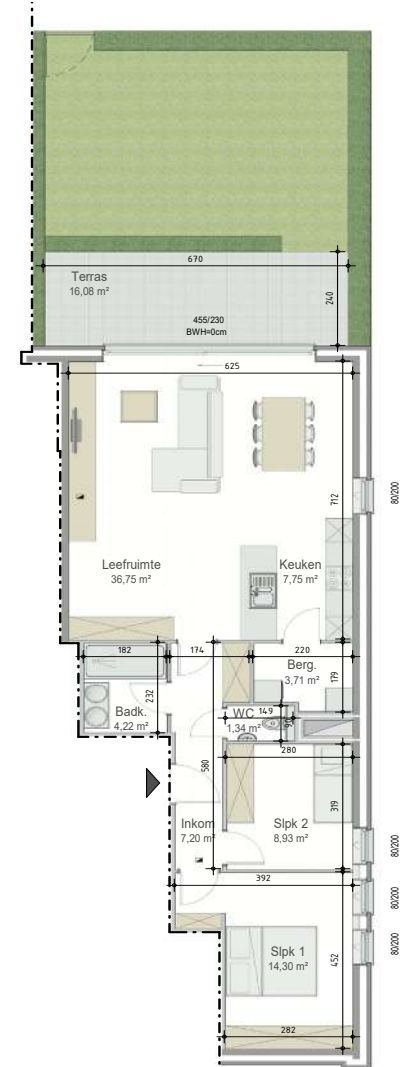


Lot A004

Bruto woonoppervlakte 95 m²

0

Gelijkvloers



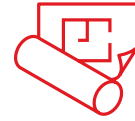
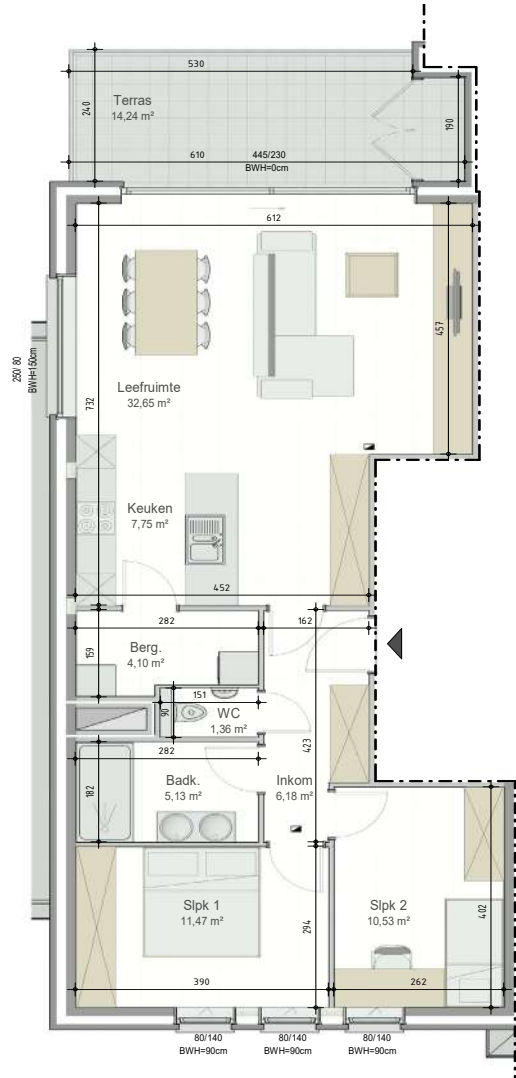


Lot A101

Bruto woonoppervlakte 95 m²

1

Eerste verdieping

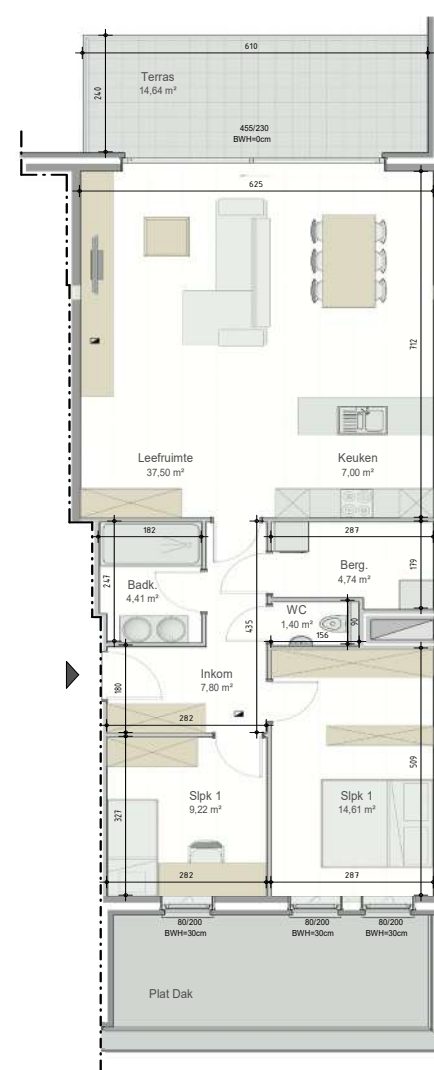


Lot A102

Bruto woonoppervlakte 95 m²

1

Eerste verdieping



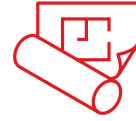
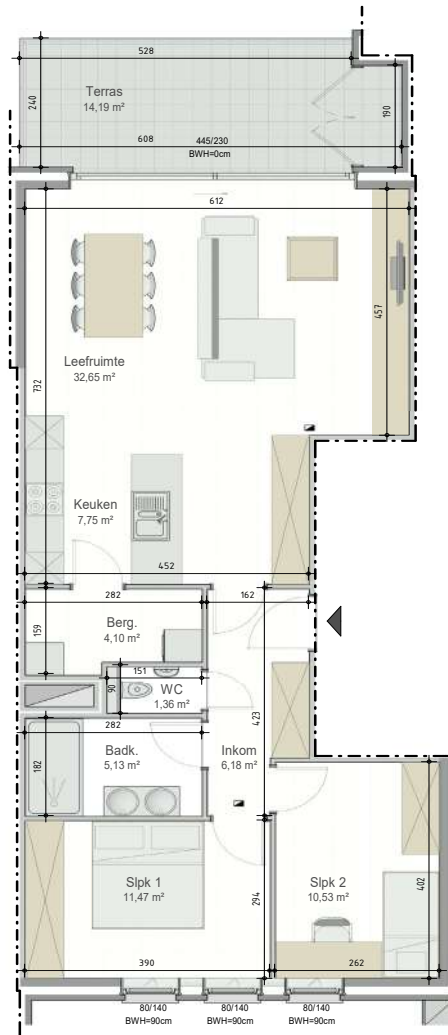


Lot A103

Bruto woonoppervlakte 95 m²

1

Eerste verdieping

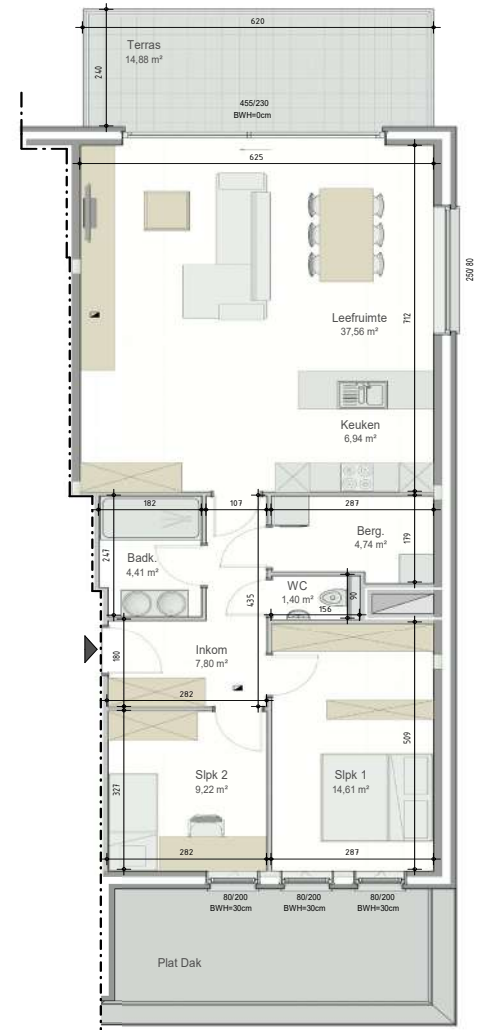


Lot A104

Bruto woonoppervlakte 95 m²

1

Eerste verdieping



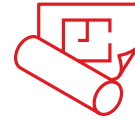
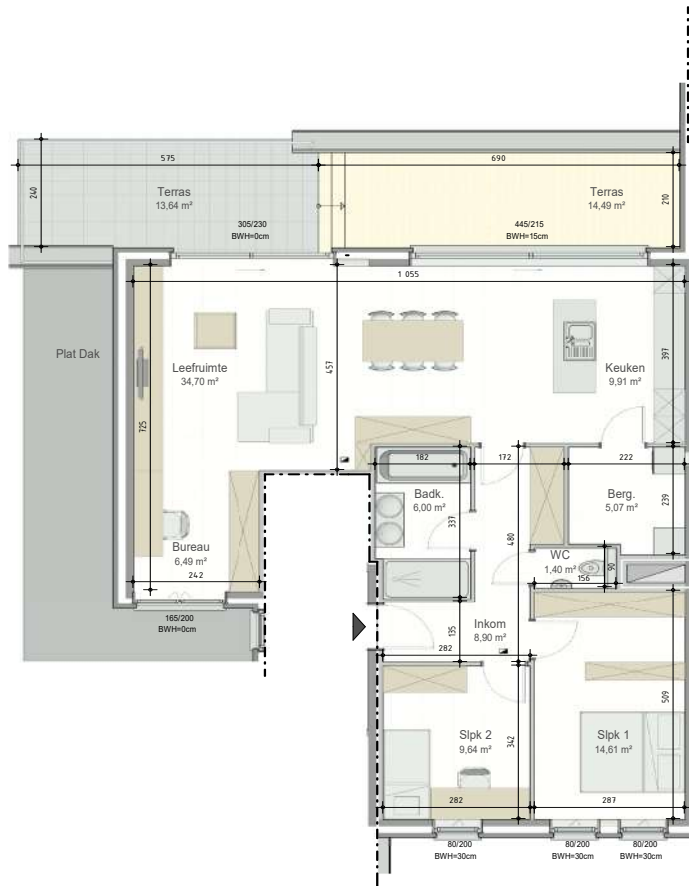


Lot A201

Bruto woonoppervlakte 95 m²

2

Tweede verdieping

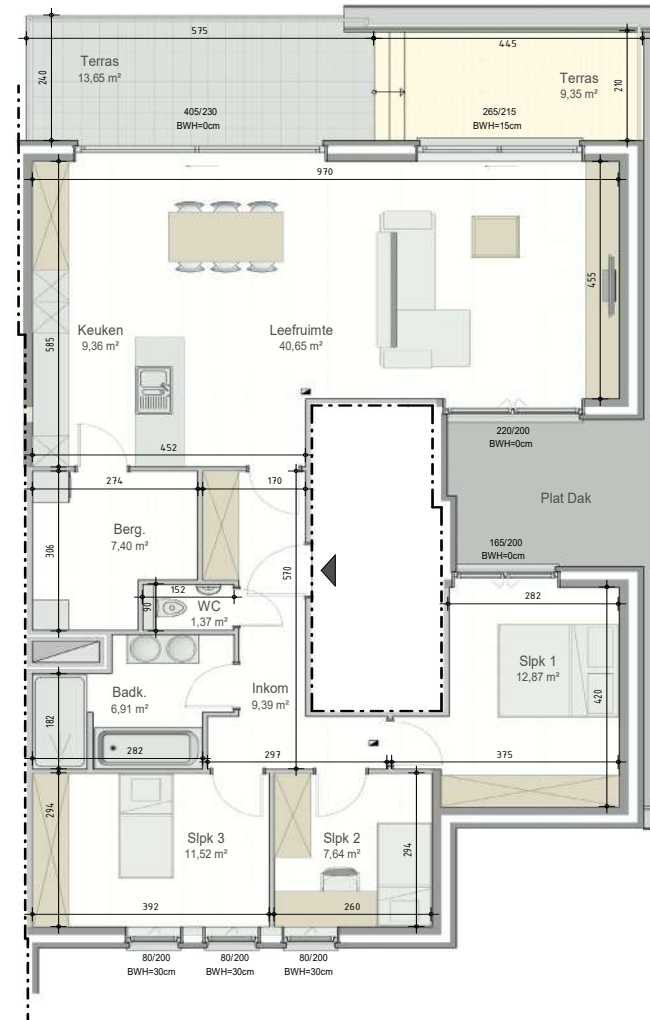


Lot A202

Bruto woonoppervlakte 95 m²

2

Tweede verdieping



Vind jouw nieuwe thuis

Door innovatief bouwen voorzien in **betaalbare en kwalitatieve huisvesting** voor iedereen, dat is al 50 jaar de missie van Bostoën. Het is **aangenaam thuishkomen** in onze woningen en appartementen, elke keer opnieuw gerealiseerd met passie en respect voor mens en milieu. Bij elk bouwproject dragen we **duurzaamheid en vakmanschap** hoog in het vaandel.

Contacteer ons

Bostoën nv
Pauline van Pottelsberghelaan 22
9051 Sint-Denijs-Westrem

09 216 16 16
info@bostoën.be



Ontdek onze projecten
op [bostoën.be](https://www.bostoën.be)

Thuishkomen, da's Bostoën