

# Woonproject BegijnHof

Aangenaam thuiskomen in Astene



**bosto**



#modernewoningen #energiewonig #groenwonen

**Thuiskomen, da's Bosto**





## Aangenaam thuiskomen in het gezellige Astene

Het is aangenaam thuiskomen in **woonproject BegijnHof** in **Astene**, een pittoresk dorp vlakbij de oevers van de Oude Leie. De **nieuwste fase** omvat **twalf moderne woningen**, waarbij je de keuze hebt tussen **gesloten en halfopen bebouwingen**.





## Astene Oost-Vlaanderen



Dit woonproject staat voor **fantastisch wonen**. BegijnHof bevindt zich in een **nieuw aangelegde, doodlopende straat**, op een boogscheut van openbaar vervoer en het centrum van Deinze. Er is eveneens een vlotte verbinding met belangrijke verkeersassen, zoals N43 en E17 richting Gent. De woningen beschikken over een **garage of carport** en er is ook een **aparte fietsenberging**.







## Woonproject BegijnHof lot 140 - 151

Lotnummer	Aantal slaapkamers	Totale oppervlakte
140	3	271 m <sup>2</sup>
141	3	239 m <sup>2</sup>
142	3	242 m <sup>2</sup>
143	3	255 m <sup>2</sup>
144	3	304 m <sup>2</sup>
145	3	279 m <sup>2</sup>

Lotnummer	Aantal slaapkamers	Totale oppervlakte
146	3	230 m <sup>2</sup>
147	3	230 m <sup>2</sup>
148	3	230 m <sup>2</sup>
149	3	230 m <sup>2</sup>
150	3	230 m <sup>2</sup>
151	3	303 m <sup>2</sup>



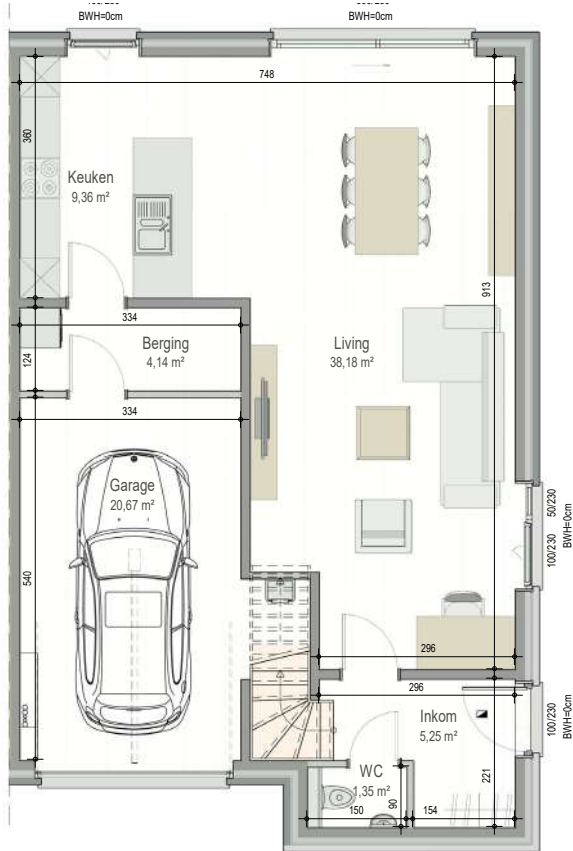


**0140**

Bruto woonoppervlakte 179 m<sup>2</sup>

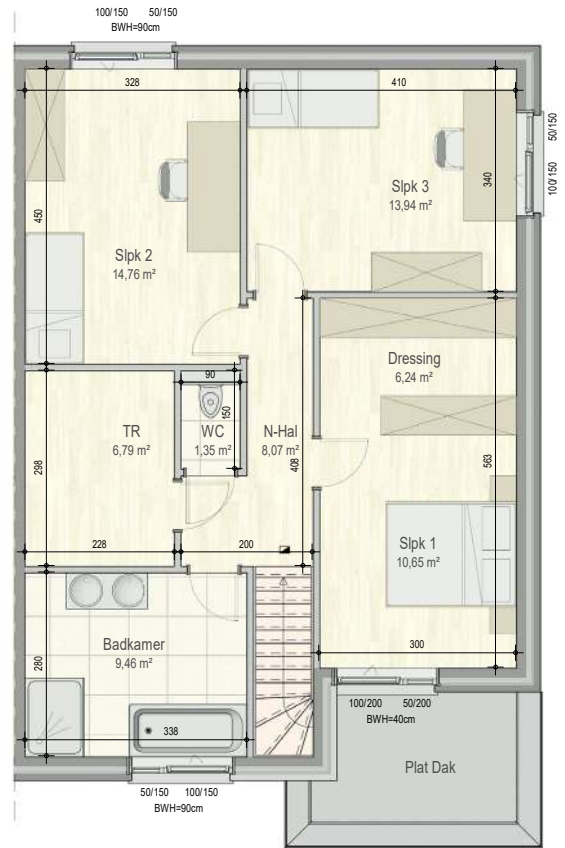
**0**

Gelijkvloers



**1**

Eerste verdieping



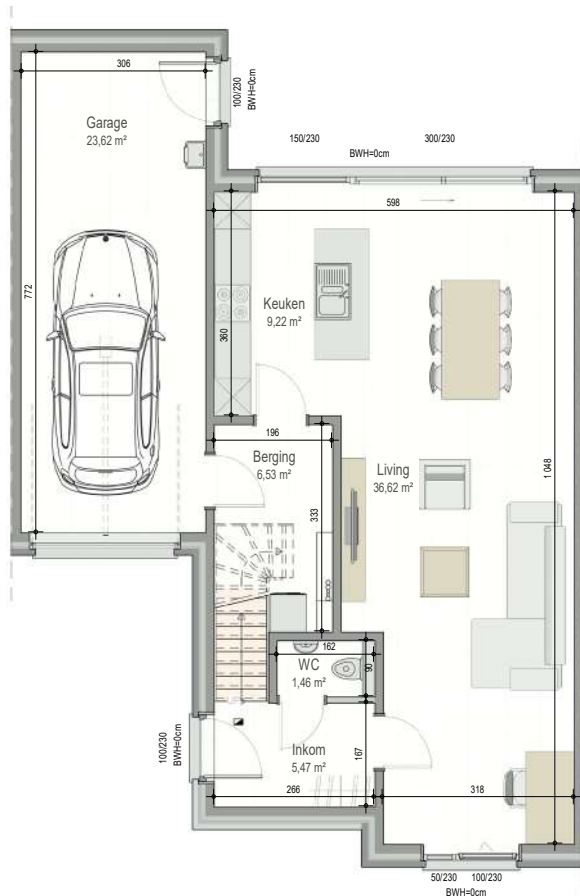


**0141**

Bruto woonoppervlakte 169 m<sup>2</sup>

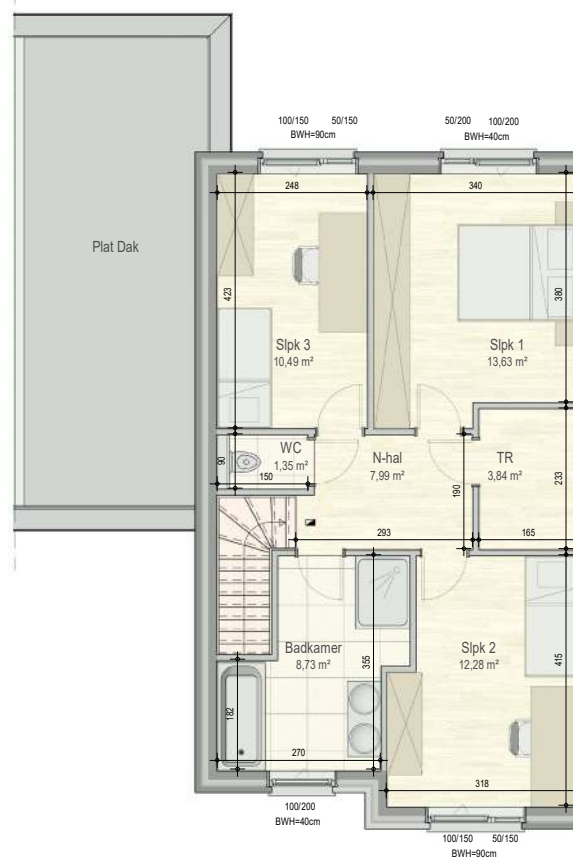
**0**

Gelijkvloers



**1**

Eerste verdieping



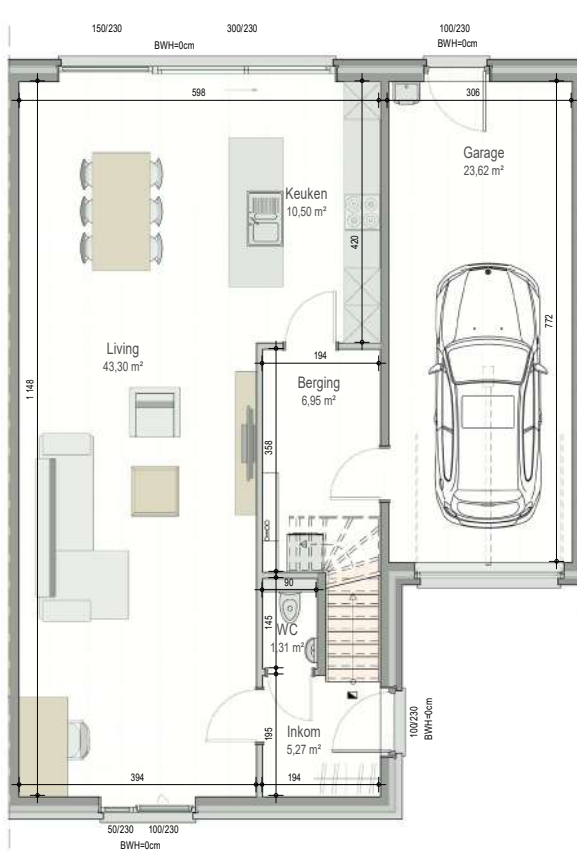


**0142**

Bruto woonoppervlakte 184 m<sup>2</sup>

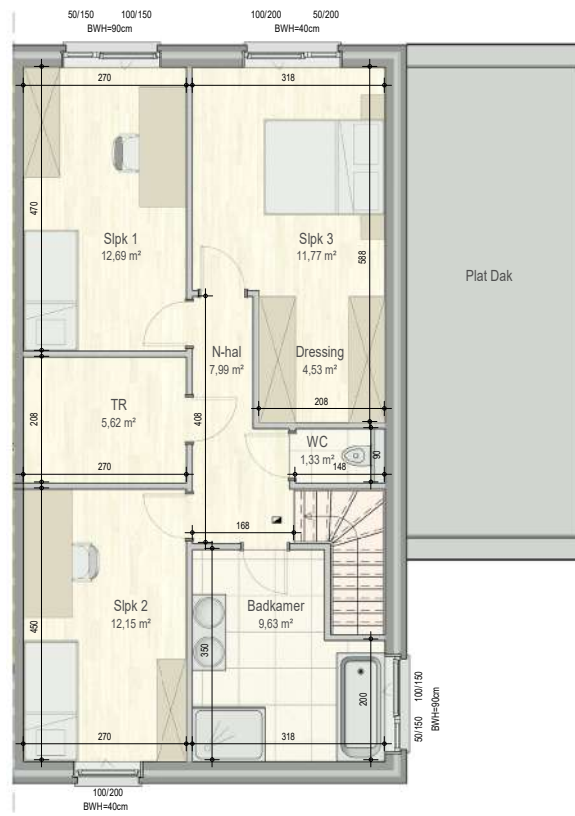
**0**

Gelijkvloers



**1**

Eerste verdieping



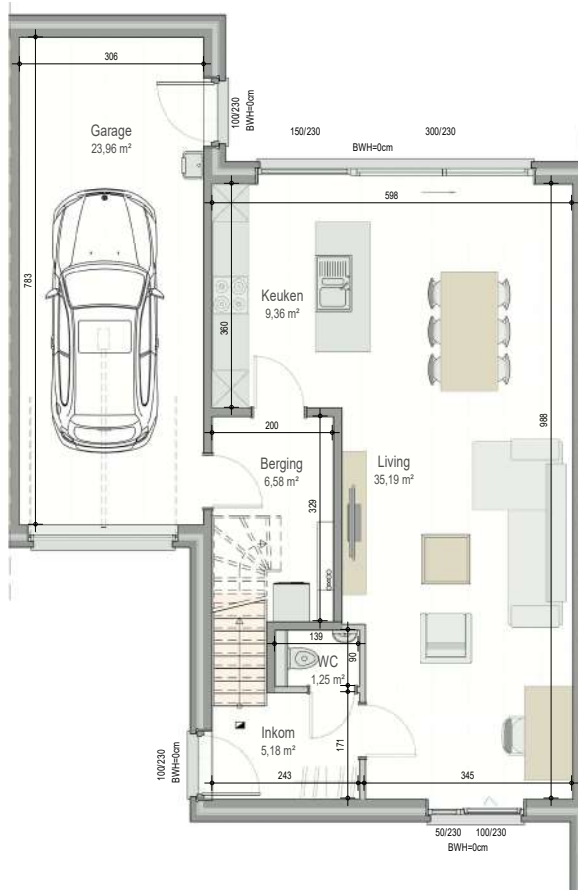


**0143**

Bruto woonoppervlakte 165 m<sup>2</sup>

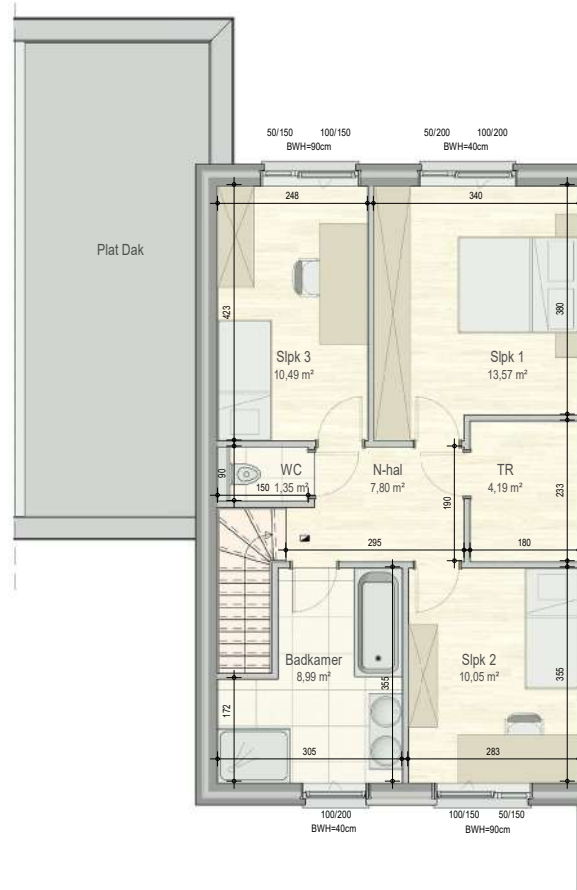
**0**

Gelijkvloers



**1**

Eerste verdieping







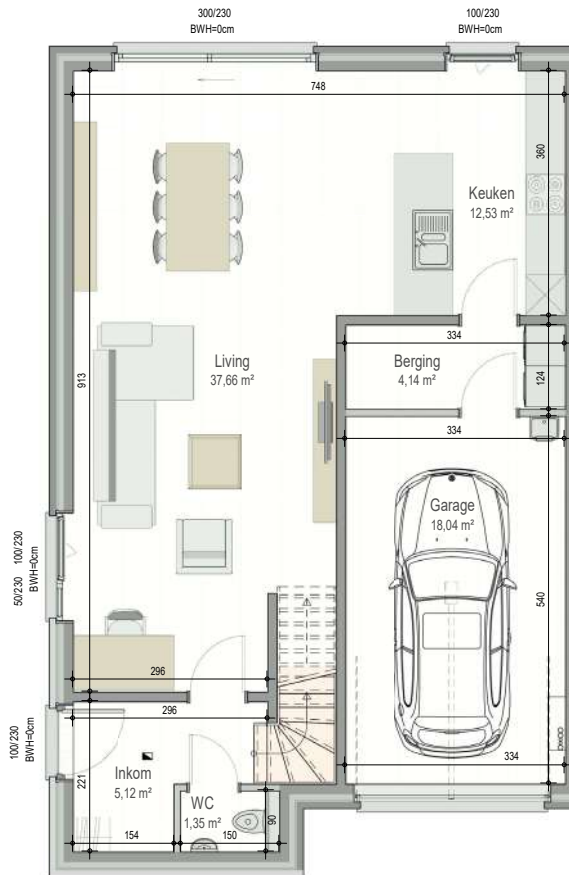


**0145**

Bruto woonoppervlakte 179 m<sup>2</sup>

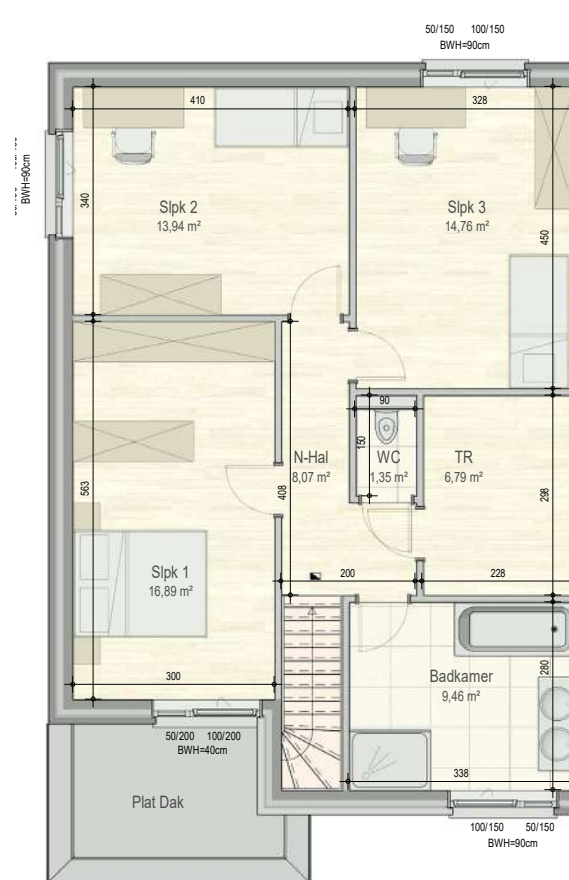
**0**

Gelijkvloers



**1**

Eerste verdieping



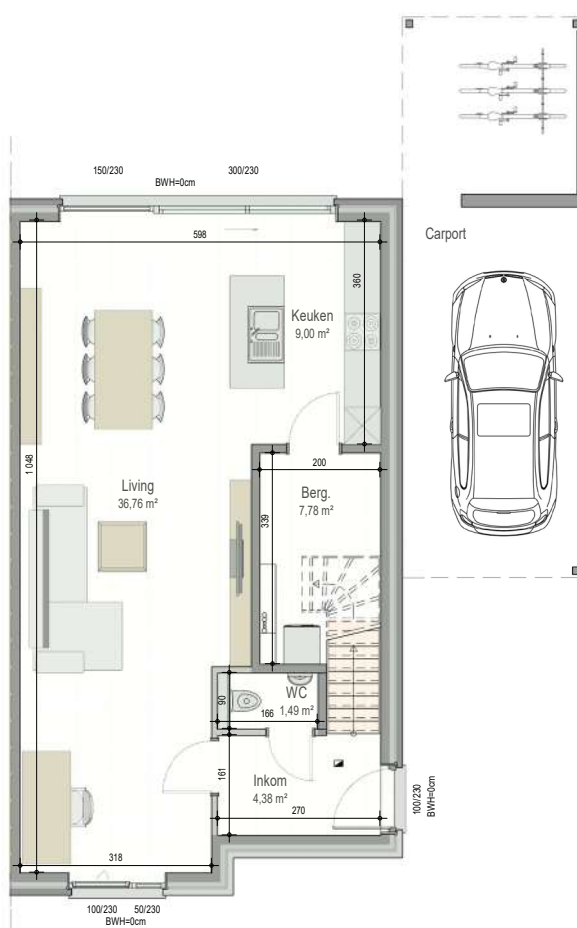


**0146**

Bruto woonoppervlakte 142 m<sup>2</sup>

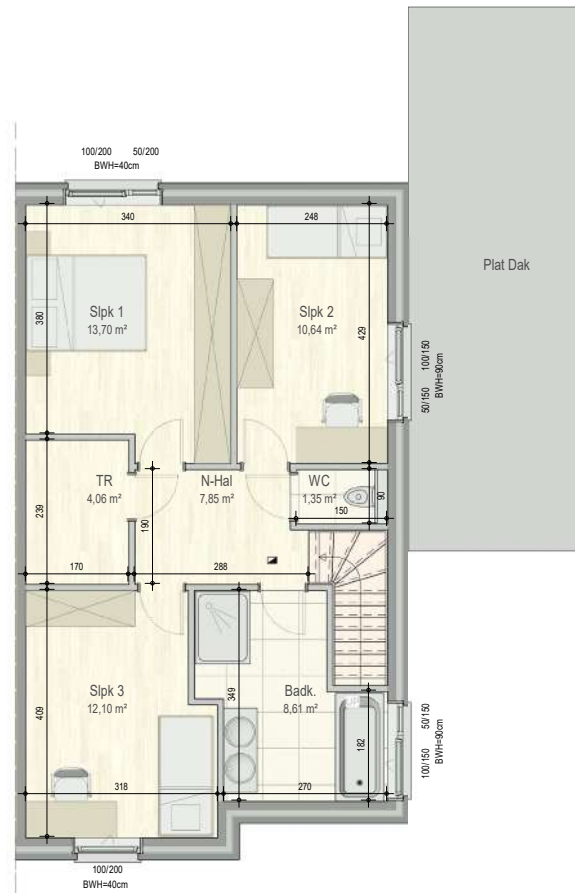
**0**

Gelijkvloers



**1**

Eerste verdieping





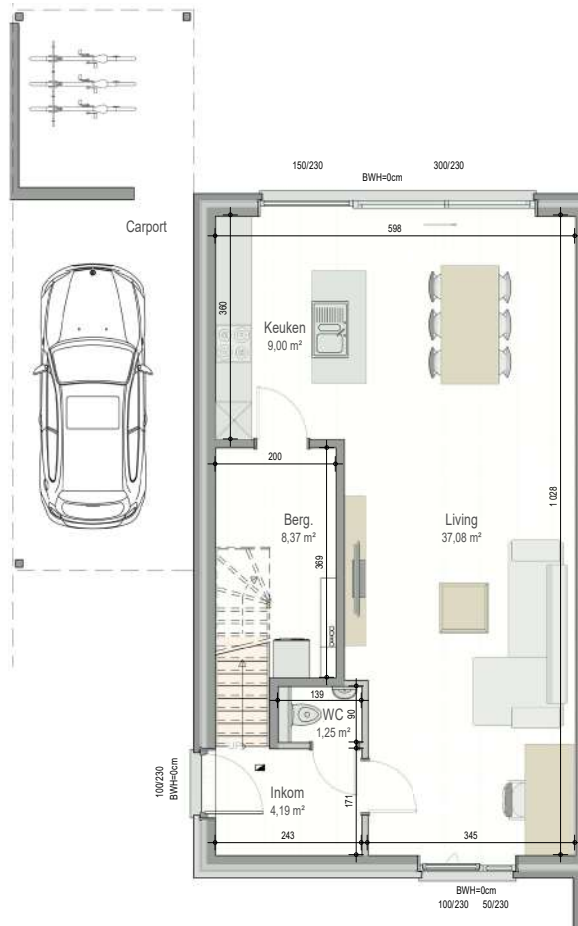


0147

Bruto woonoppervlakte 143 m<sup>2</sup>

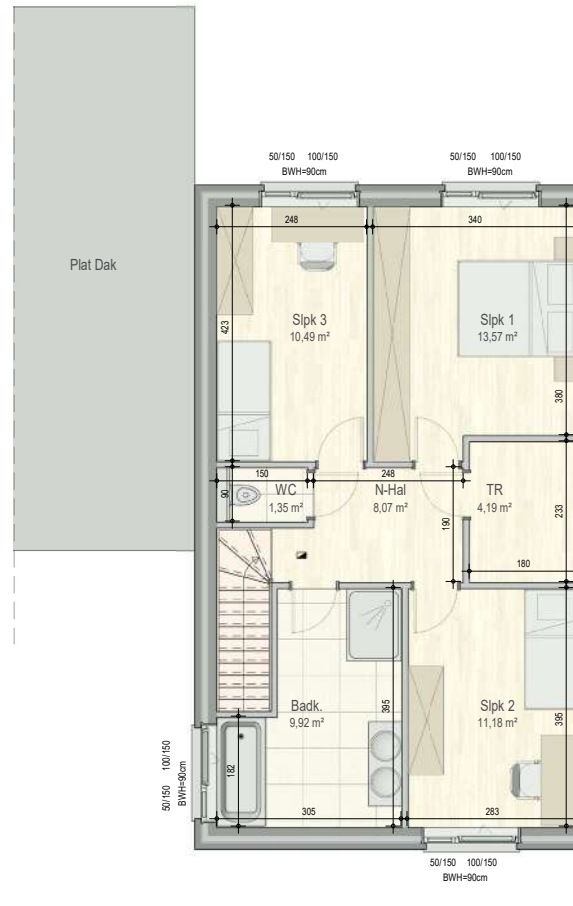
0

Gelijkvloers



1

Eerste verdieping



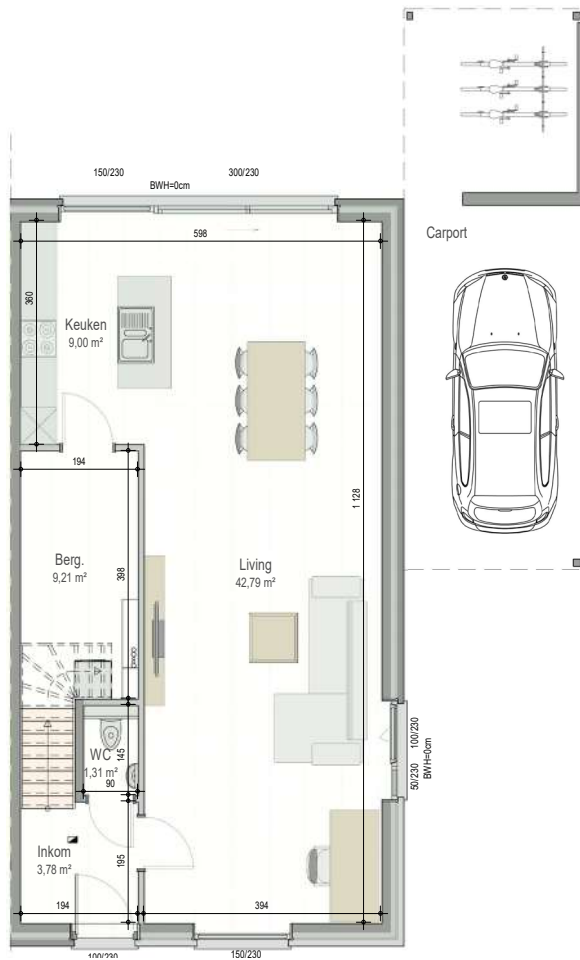


**0148**

Bruto woonoppervlakte 156 m<sup>2</sup>

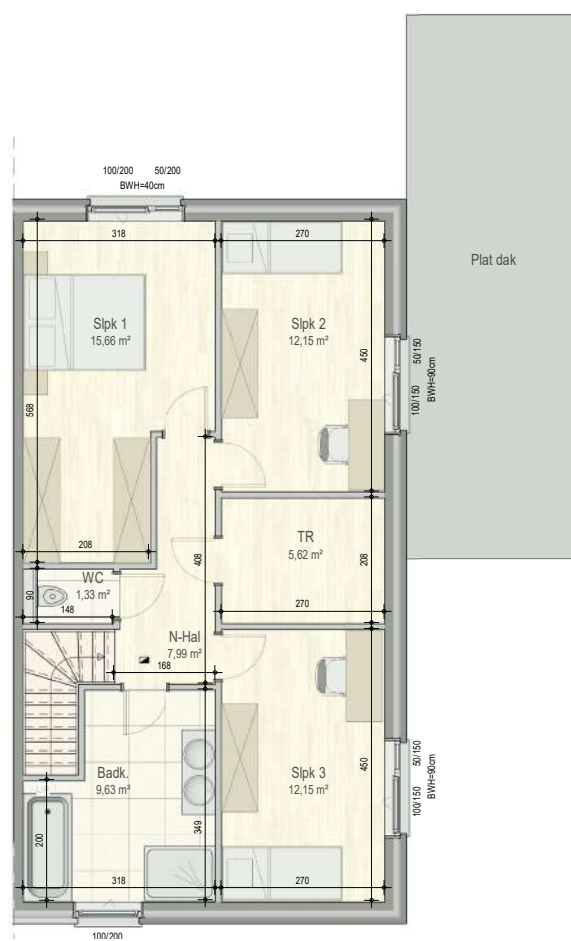
**0**

Gelijkvloers



**1**

Eerste verdieping





**0149**

Bruto woonoppervlakte 159 m<sup>2</sup>

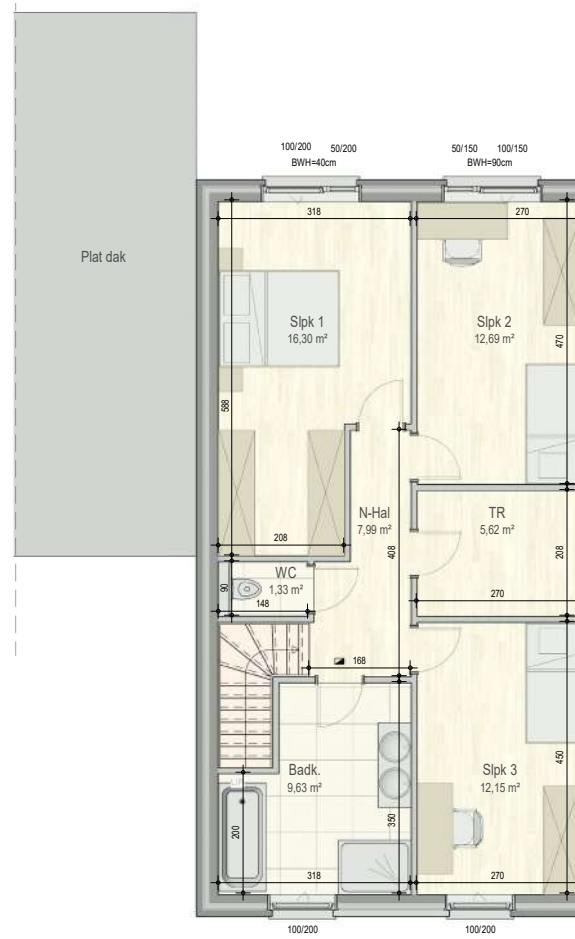
**0**

Gelijkvloers



**1**

Eerste verdieping





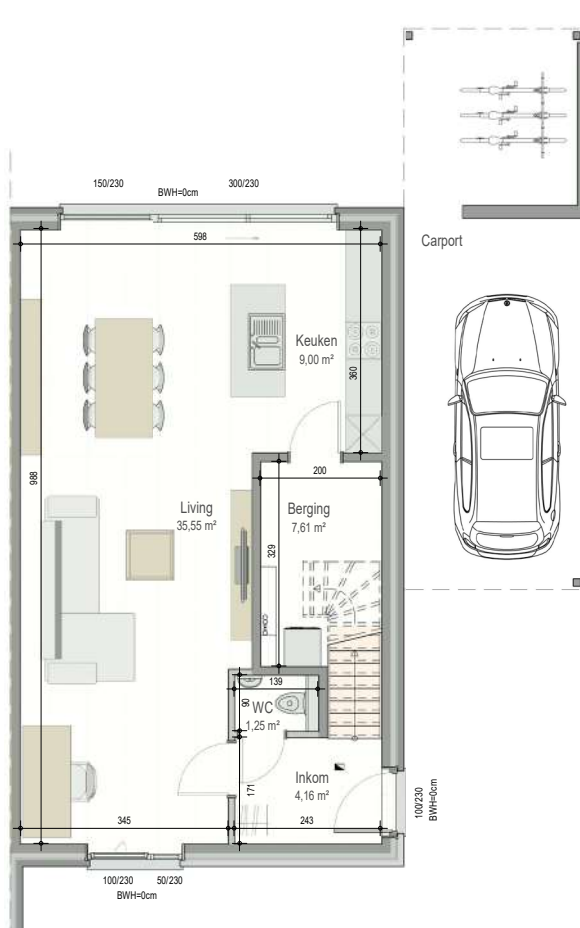


**0150**

Bruto woonoppervlakte 138 m<sup>2</sup>

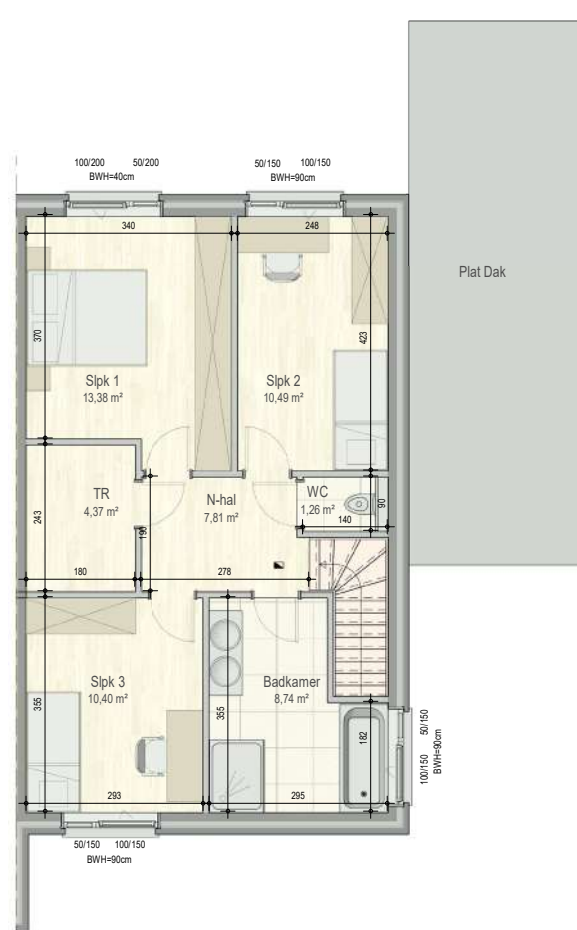
**0**

Gelijkvloers



**1**

Eerste verdieping



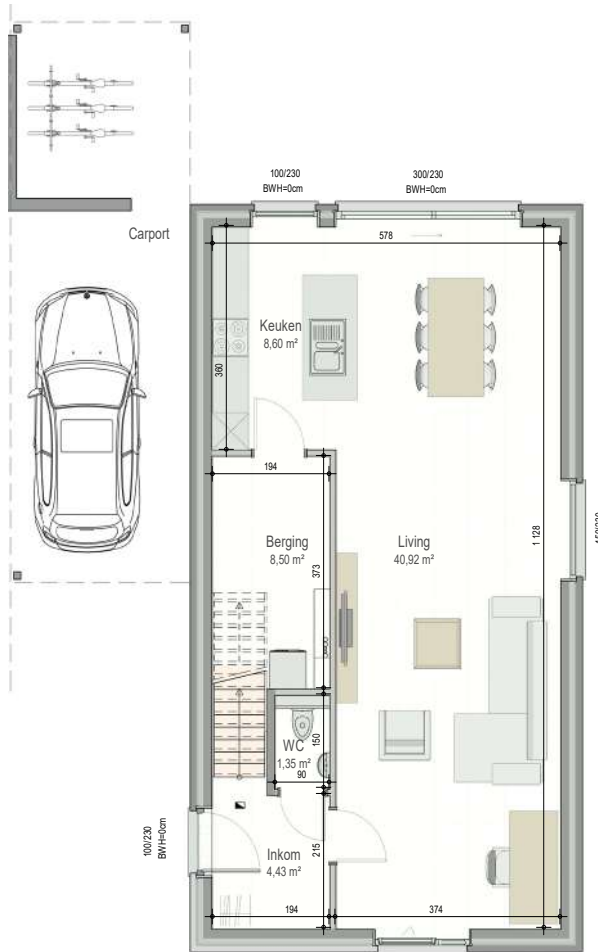


**0151**

Bruto woonoppervlakte 156 m<sup>2</sup>

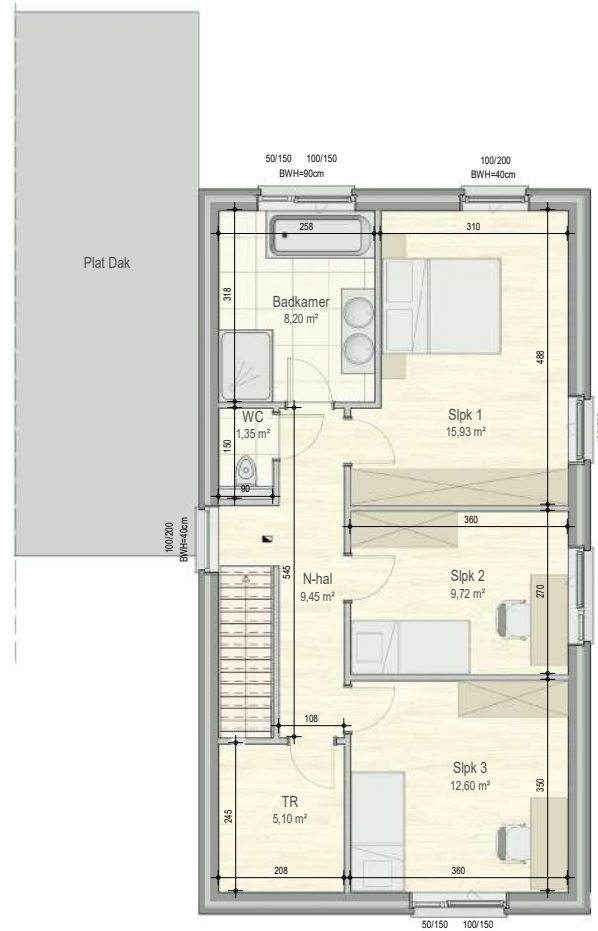
**0**

Gelijkvloers



**1**

Eerste verdieping



# Vind jouw nieuwe thuis

Door innovatief bouwen voorzien in **betaalbare en kwalitatieve huisvesting** voor iedereen, dat is al 50 jaar de missie van Bostoën. Het is **aangenaam thuishkomen** in onze woningen en appartementen, elke keer opnieuw gerealiseerd met passie en respect voor mens en milieu. Bij elk bouwproject dragen we **duurzaamheid en vakmanschap** hoog in het vaandel.

## Contacteer ons

Bostoën nv  
Pauline van Pottelsberghelaan 22  
9051 Sint-Denijs-Westrem

09 216 16 16  
info@bostoën.be



Ontdek onze projecten  
op [bostoën.be](https://www.bostoën.be)

**Thuishkomen, da's Bostoën**