



APPARTEMENT

B101



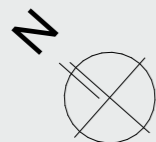
3

slaapkamer(s)

138,75

m²

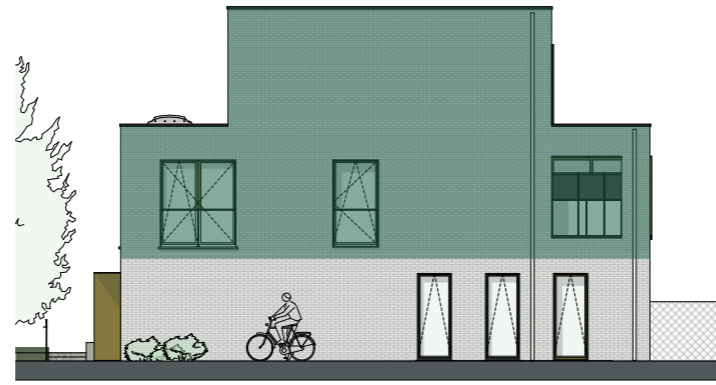
14,95
m² terras



VOOR MEER INFO:

NICE - PROJECTS BVBA
0486 953 713
info@nice-projects.be

cabeele | moernaut
architecten



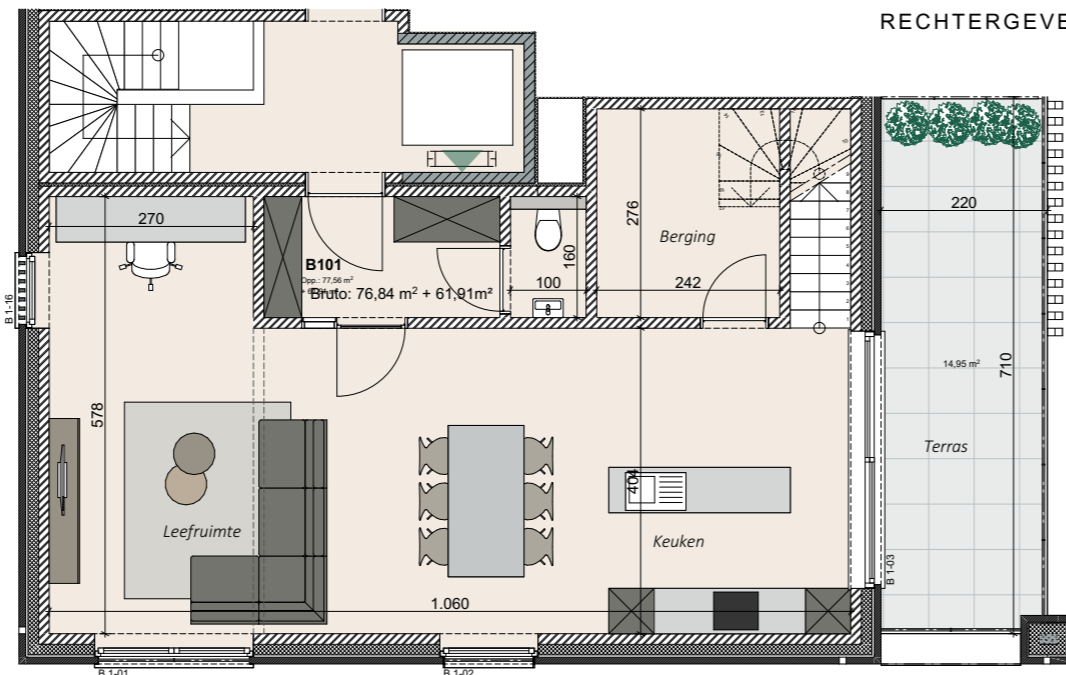
VOORGEVEL



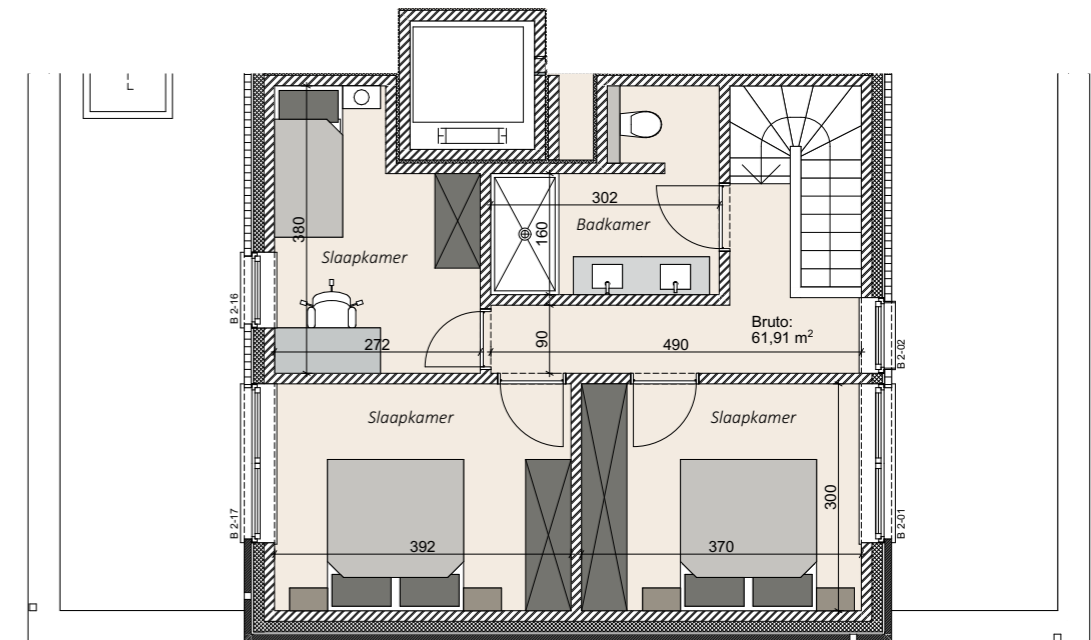
LINKERGEVEL



RECHTERGEVEL



GRONDPLAN - 1e verdieping



GRONDPLAN - 2e verdieping



RESIDENTIE XXX

FABRIEKSSTRAAT

1770 LIEDEKERKE

Residentie XXX is gelegen in het hart van de gemeente Liedekerke. Appartement 6 bevindt zich op de eerste en tweede verdieping en heeft een totale oppervlakte van 138,75 m².

Het appartement is toegankelijk via een gemeenschappelijke inkomhal.

Het appartement bevat op de eerste verdieping een open leefruimte met aansluitend een keuken en berging en een toilet. Op de tweede verdieping bevinden zich drie slaapkamers, en een badkamer met douche en toilet. Het terras van 14,95 m² ligt aan de rechterzijde van het gebouw. De bijhorende ondergrondse parkeerplaats is zonder autolift toegankelijk via een gemeenschappelijke inrit.

De op dit plan aangegeven maataanduidingen en inrichting zijn gebaseerd op de ontwerpen van de architect. Deze zijn louter illustratief en niet bindend.