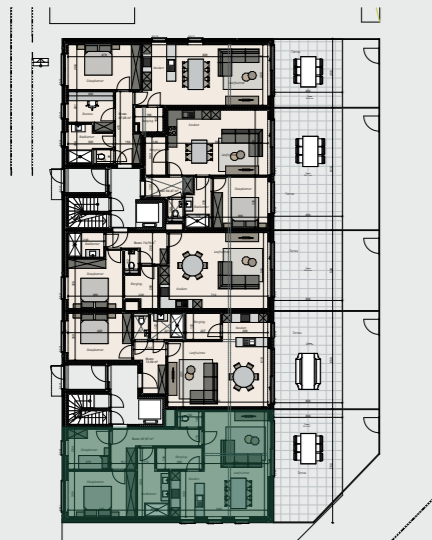




APPARTEMENT

B001



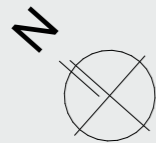
2

slaapkamer(s)

97,07

m²

32,15
m² terras



VOOR MEER INFO:

NICE - PROJECTS BVBA
0486 953 713
info@nice-projects.be

aabeele | mmoernaut
architecten



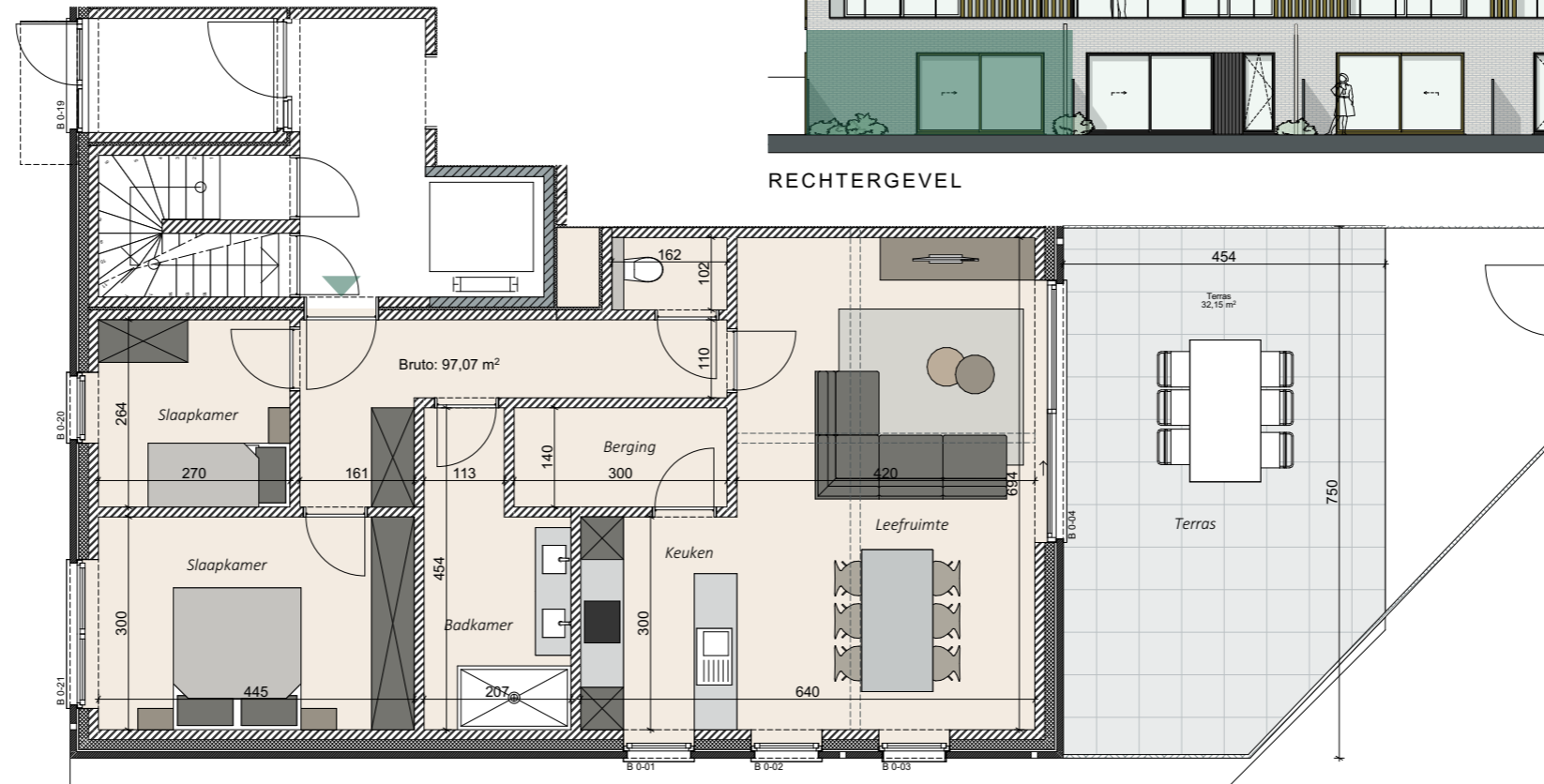
VOORGEVEL



LINKERGEVEL



RECHTERGEVEL



GRONDPLAN

0 5m

RESIDENTIE XXX

FABRIEKSSTRAAT

1770 LIEDEKERKE

Residentie XXX is gelegen in het hart van de gemeente Liedekerke. Appartement 1 bevindt zich op de gelijkvloerse verdieping en heeft een oppervlakte van 97,07 m².

Het appartement is toegankelijk via een gemeenschappelijke inkomhal.

Het appartement bevat een open leefruimte met aansluitend een keuken en berging, twee slaapkamers, een toilet en een badkamer met douche. Het terras van 32,15 m² ligt aan de linkerszijde van het gebouw. De bijhorende ondergrondse parkeerplaats is zonder autolift toegankelijk via een gemeenschappelijke inrit.

De op dit plan aangegeven maataanduidingen en inrichting zijn gebaseerd op de ontwerpen van de architect. Deze zijn louter illustratief en niet bindend.