



KEIZERSPOORT | Dilsen-Stokkem

VERKOOPPLANNEN



A 01

2 slaapkamers

bruto oppervlakte: 89,95 m²

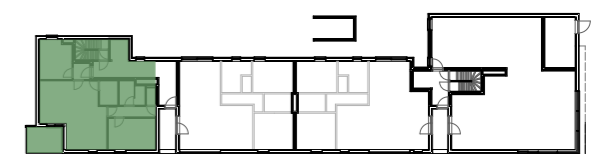
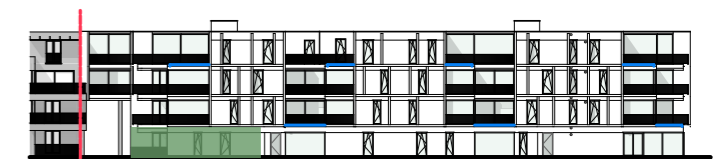
volgens basisakte (excl. buitenmuren, incl. binnenmuren)

netto oppervlakte excl. binnenmuren: 82,85 m²

voor berekening budgetten (excl. buitenmuren, excl. binnenmuren)

netto oppervlakte terras: 9,45 m²

afmetingen onder voorbehoud van eventuele wijzigingen.





A 11

3 slaapkamers

bruto oppervlakte: 104,60 m²

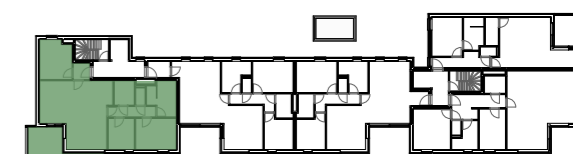
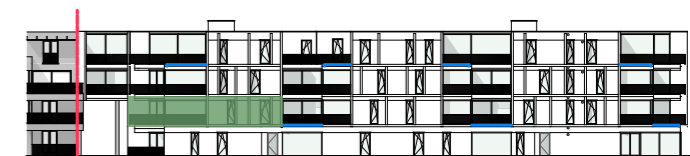
volgens basisakte (excl. buitenmuren, incl. binnenmuren)

netto oppervlakte excl. binnenmuren: 96,15 m²

voor berekening budgetten (excl. buitenmuren, excl. binnenmuren)

netto oppervlakte terras: 14,10 m²

afmetingen onder voorbehoud van eventuele wijzigingen.





A 12

2 slaapkamers

bruto oppervlakte: 95,10 m²

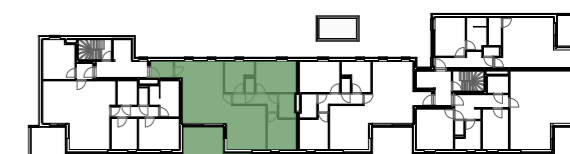
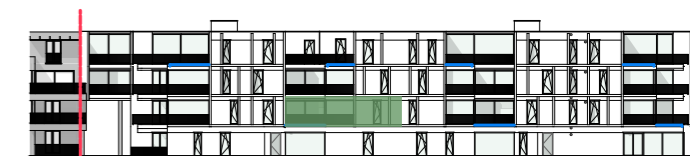
volgens basisakte (excl. buitenmuren, incl. binnenmuren)

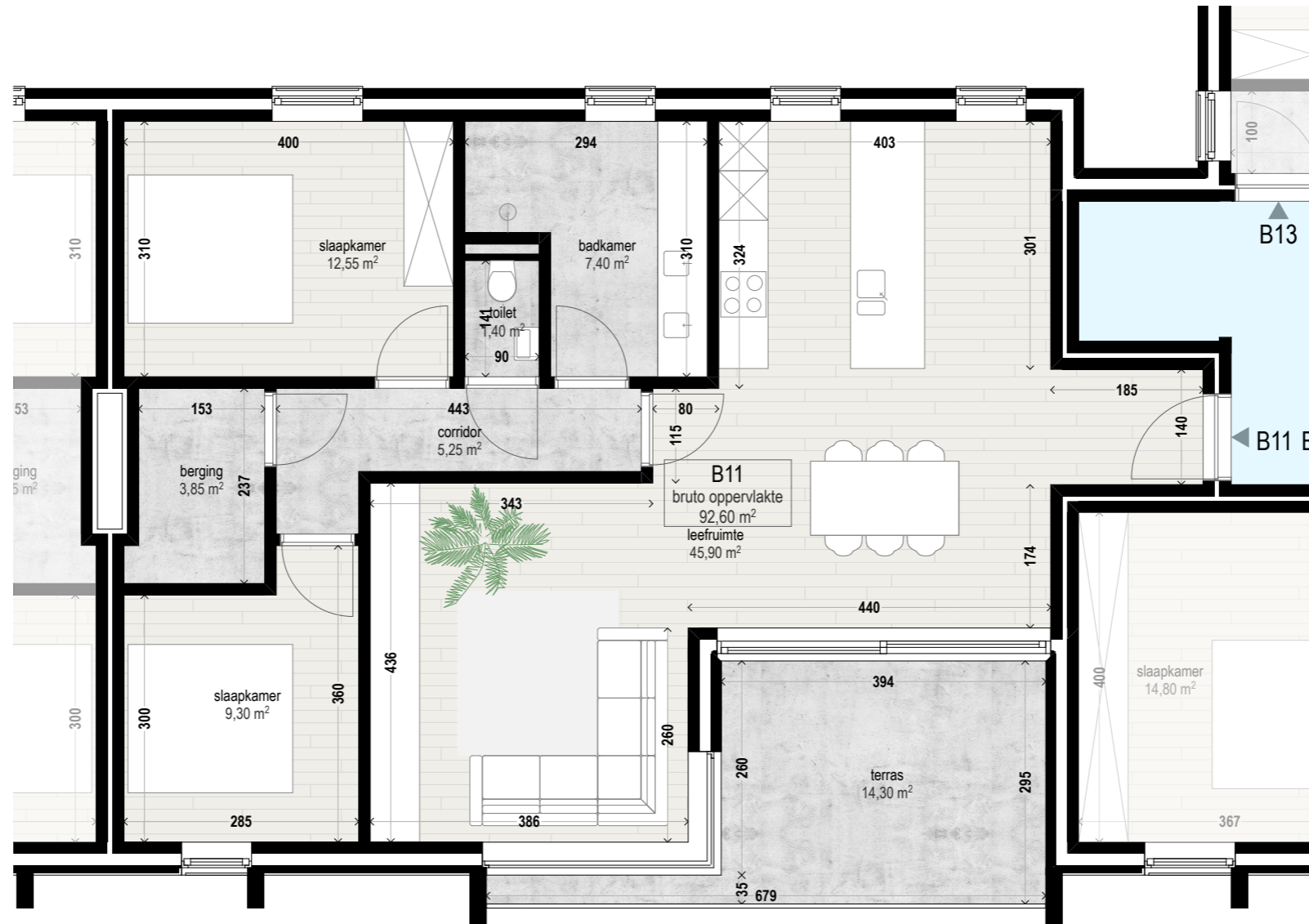
netto oppervlakte excl. binnenmuren: 88,10 m²

voor berekening budgetten (excl. buitenmuren, excl. binnenmuren)

netto oppervlakte terras: 14,30 m²

afmetingen onder voorbehoud van eventuele wijzigingen.





B 11

2 slaapkamers

bruto oppervlakte: 92,60 m²

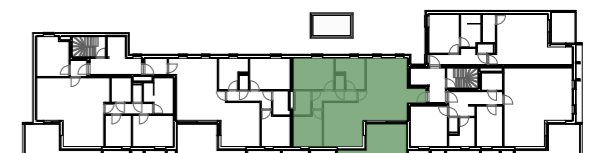
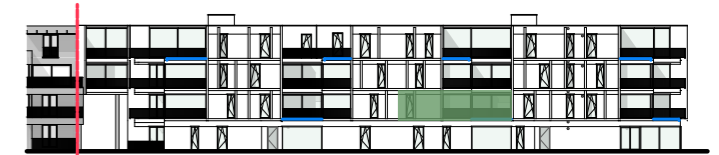
volgens basisakte (excl. buitenmuren, incl. binnenmuren)

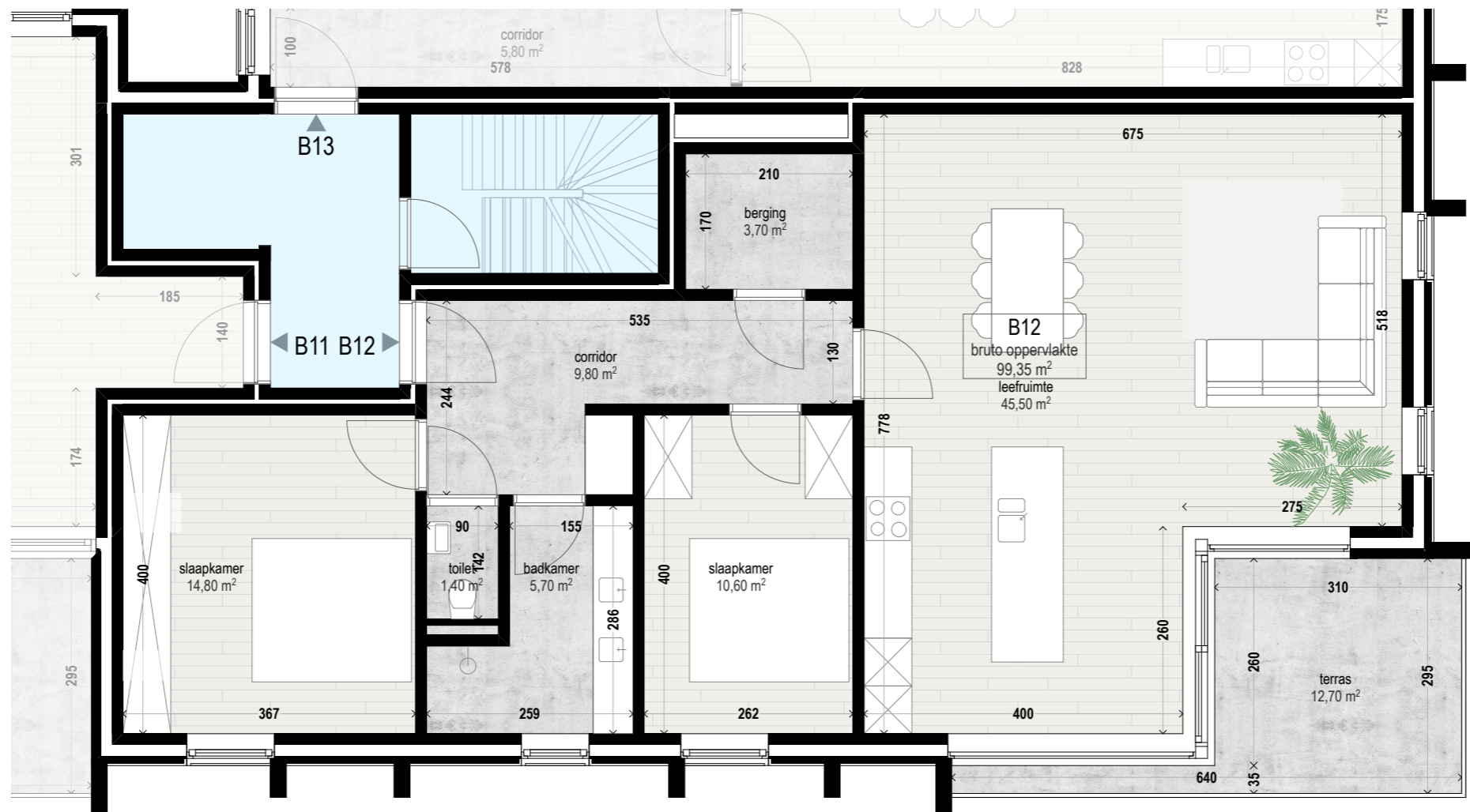
netto oppervlakte excl. binnenmuren: 85,75 m²

voor berekening budgetten (excl. buitenmuren, excl. binnenmuren)

netto oppervlakte terras: 14,30 m²

afmetingen onder voorbehoud van eventuele wijzigingen.





B 12

2 slaapkamers

bruto oppervlakte: 99,35 m²

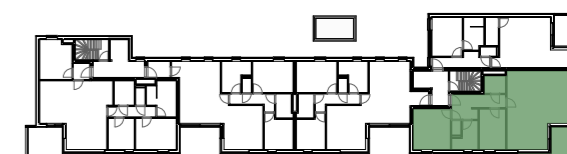
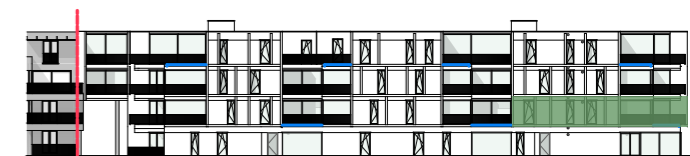
volgens basisakte (excl. buitenmuren, incl. binnenmuren)

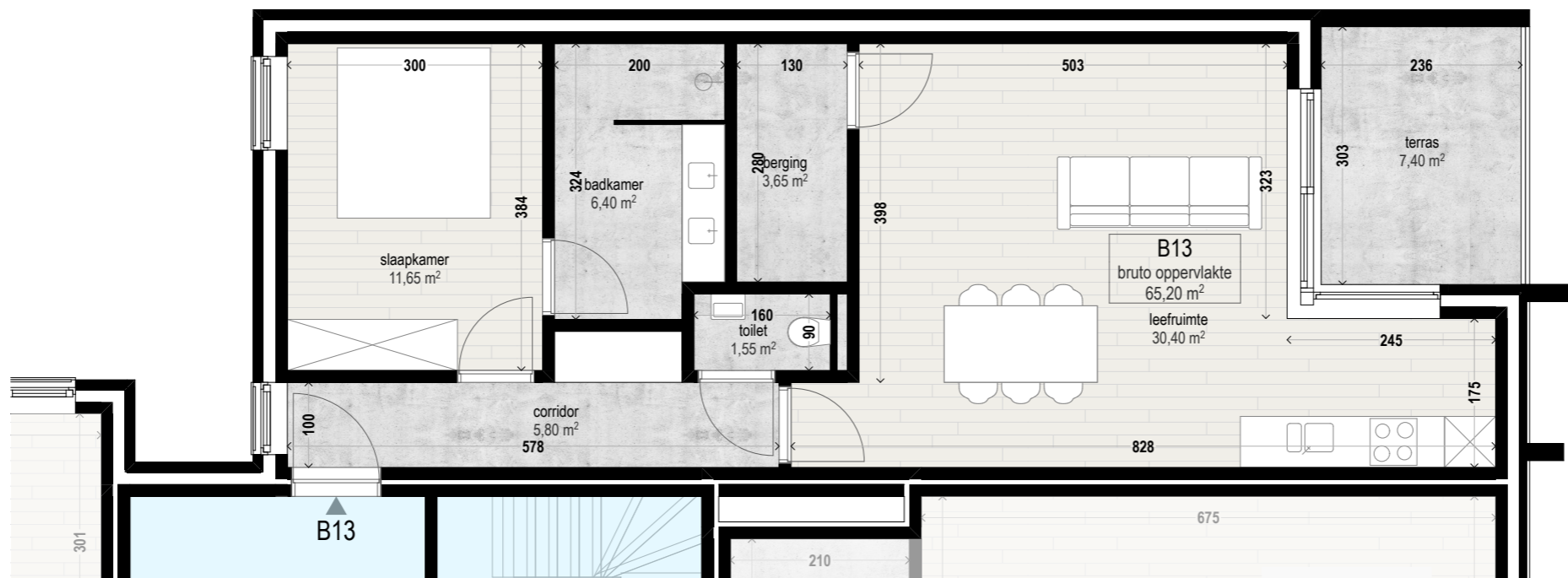
netto oppervlakte excl. binnenmuren: 91,70 m²

voor berekening budgetten (excl. buitenmuren, excl. binnenmuren)

netto oppervlakte terras: 12,70 m²

afmetingen onder voorbehoud van eventuele wijzigingen.





B 13

1 slaapkamer

bruto oppervlakte: 65,20 m²

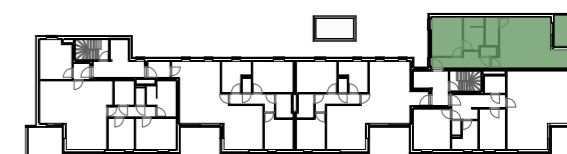
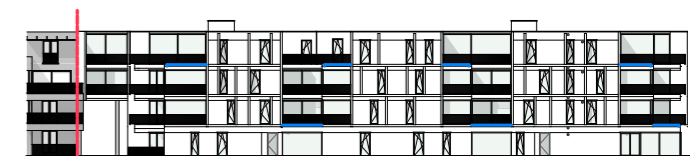
volgens basisakte (excl. buitenmuren, incl. binnenmuren)

netto oppervlakte excl. binnenmuren: 60,50 m²

voor berekening budgetten (excl. buitenmuren, excl. binnenmuren)

netto oppervlakte terras: 7,40 m²

afmetingen onder voorbehoud van eventuele wijzigingen.





A 21

1 slaapkamer

bruto oppervlakte: 68,00 m²

volgens basisakte (excl. buitenmuren, incl. binnenmuren)

netto oppervlakte excl. binnenmuren: 64,10 m²

voor berekening budgetten (excl. buitenmuren, excl. binnenmuren)

netto oppervlakte terras: 14,60 m²

afmetingen onder voorbehoud van eventuele wijzigingen.





A 22

2 slaapkamers

bruto oppervlakte: 88,65 m²

volgens basisakte (excl. buitenmuren, incl. binnenmuren)

netto oppervlakte excl. binnenmuren: 81,25 m²

voor berekening budgetten (excl. buitenmuren, excl. binnenmuren)

netto oppervlakte terras: 14,10 m²

afmetingen onder voorbehoud van eventuele wijzigingen.





A 23

2 slaapkamers

bruto oppervlakte: 95,10 m²

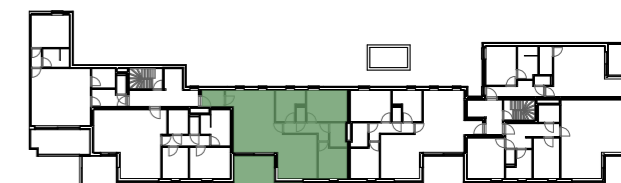
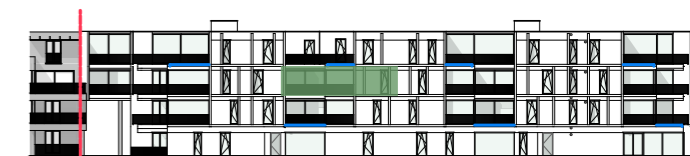
volgens basisakte (excl. buitenmuren, incl. binnenmuren)

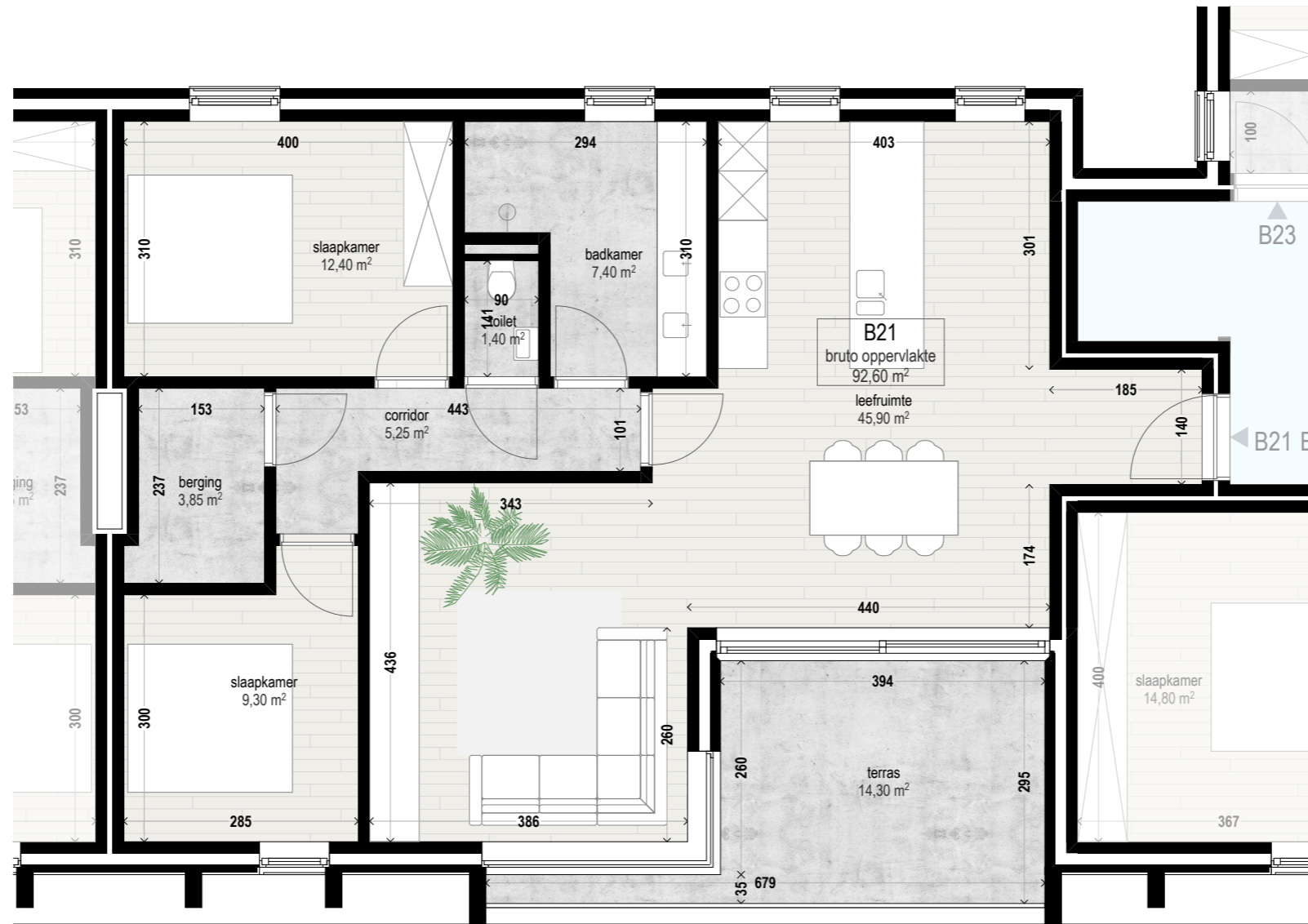
netto oppervlakte excl. binnenmuren: 88,10 m²

voor berekening budgetten (excl. buitenmuren, excl. binnenmuren)

netto oppervlakte terras: 14,30 m²

afmetingen onder voorbehoud van eventuele wijzigingen.





B 21

2 slaapkamers

bruto oppervlakte: 92,60 m²

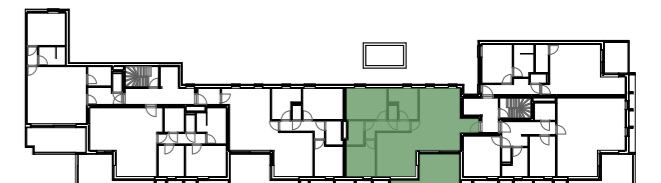
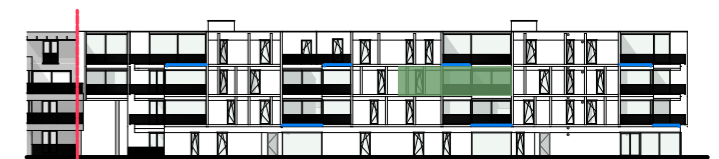
volgens basisakte (excl. buitenmuren, incl. binnenmuren)

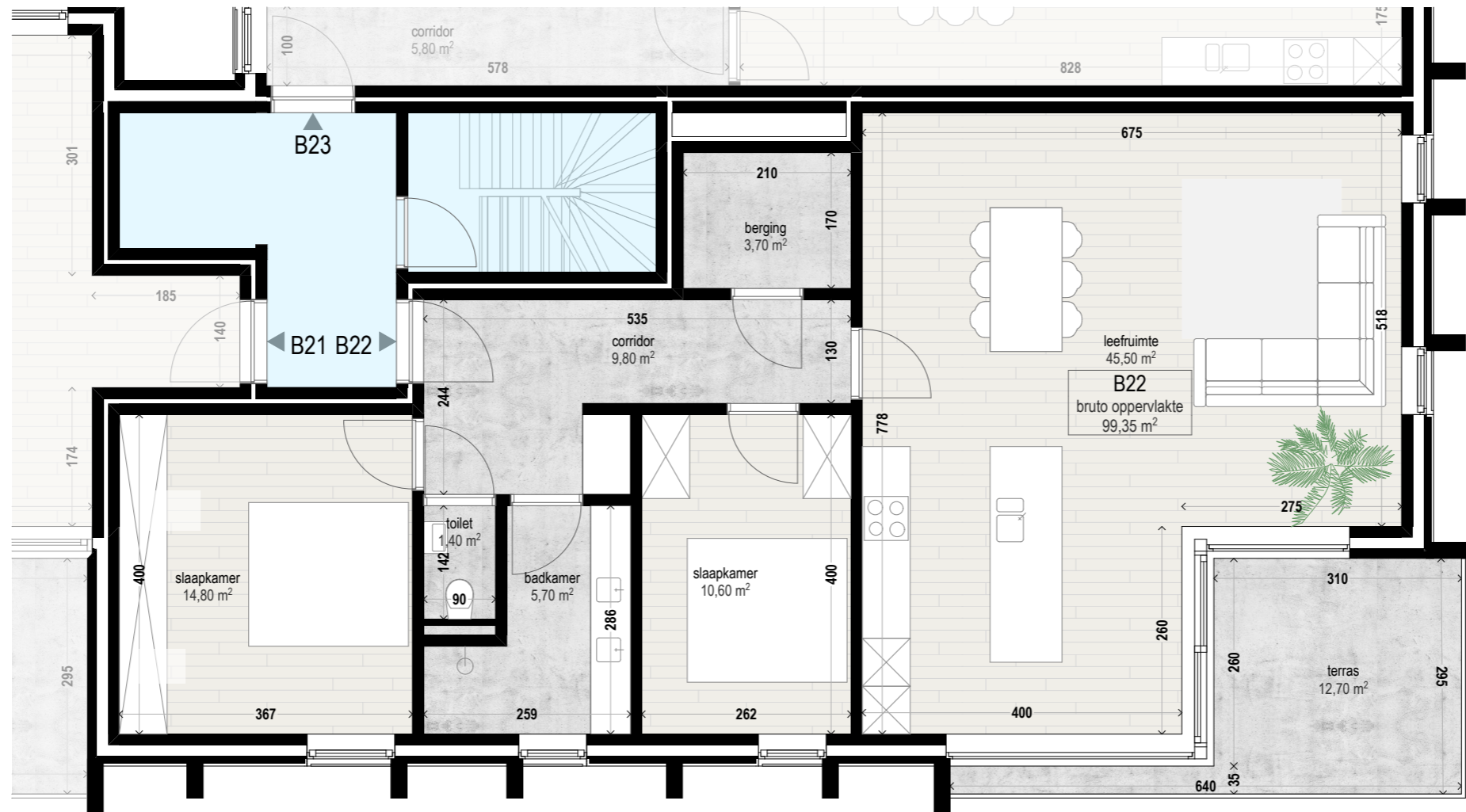
netto oppervlakte excl. binnenmuren: 85,75 m²

voor berekening budgetten (excl. buitenmuren, excl. binnenmuren)

netto oppervlakte terras: 14,30 m²

afmetingen onder voorbehoud van eventuele wijzigingen.





B 22

2 slaapkamers

bruto oppervlakte: 99,35 m²

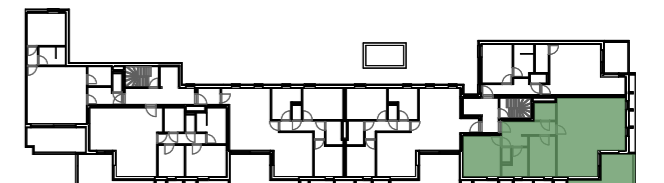
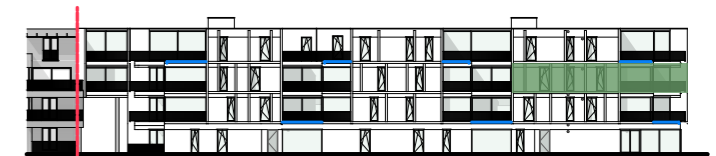
volgens basisakte (excl. buitenmuren, incl. binnenmuren)

netto oppervlakte excl. binnenmuren: 91,70 m²

voor berekening budgetten (excl. buitenmuren, excl. binnenmuren)

netto oppervlakte terras: 12,70 m²

afmetingen onder voorbehoud van eventuele wijzigingen.





B 23

1 slaapkamer

bruto oppervlakte: 65,20 m²

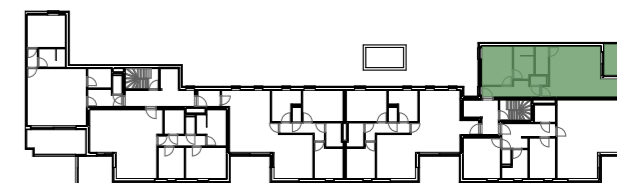
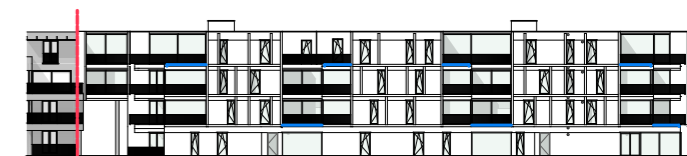
volgens basisakte (excl. buitenmuren, incl. binnenmuren)

netto oppervlakte excl. binnenmuren: 60,50 m²

voor berekening budgetten (excl. buitenmuren, excl. binnenmuren)

netto oppervlakte terras: 7,40 m²

afmetingen onder voorbehoud van eventuele wijzigingen.





A 31

1 slaapkamer

bruto oppervlakte: 68,00 m²

volgens basisakte (excl. buitenmuren, incl. binnenmuren)

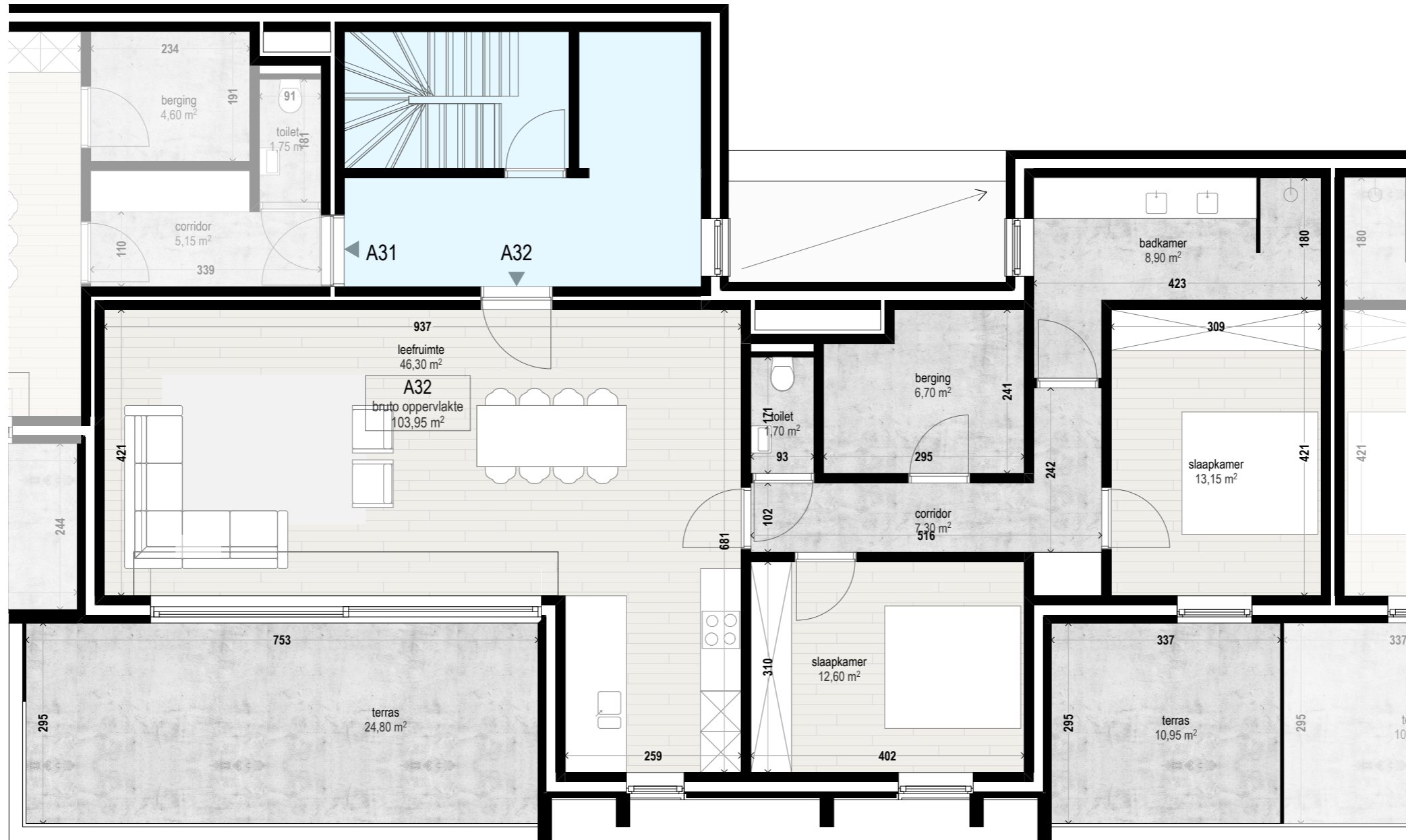
netto oppervlakte excl. binnenmuren: 64,10 m²

voor berekening budgetten (excl. buitenmuren, excl. binnenmuren)

netto oppervlakte terras: 14,60 m²

afmetingen onder voorbehoud van eventuele wijzigingen.





A 32

2 slaapkamers

bruto oppervlakte: 103,95 m²

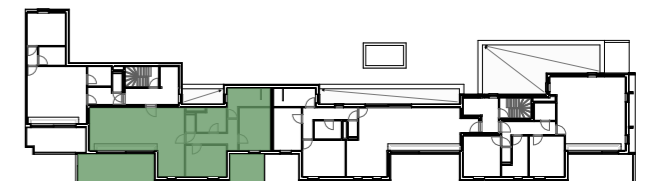
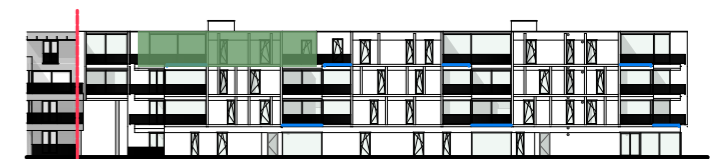
volgens basisakte (excl. buitenmuren, incl. binnenmuren)

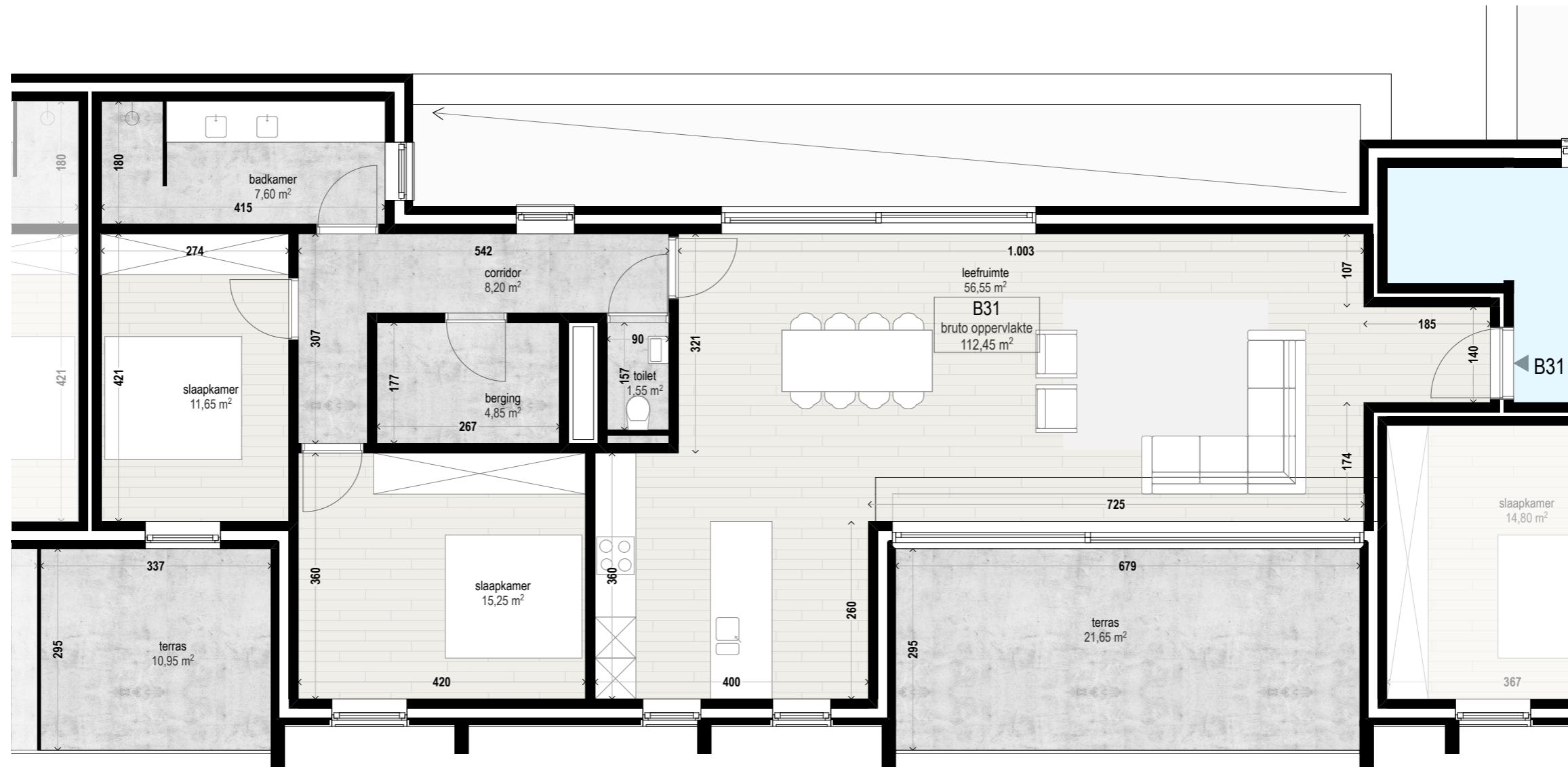
netto oppervlakte excl. binnenmuren: 96,85 m²

voor berekening budgetten (excl. buitenmuren, excl. binnenmuren)

netto oppervlakte terras: 35,75 m² (10,95+24,80)

afmetingen onder voorbehoud van eventuele wijzigingen.





B 31

2 slaapkamers

bruto oppervlakte: 112,45 m²

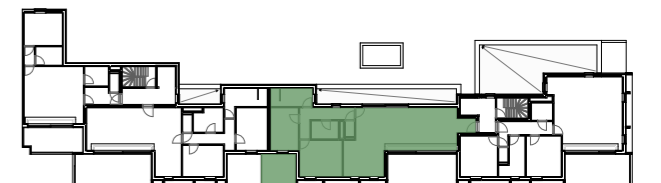
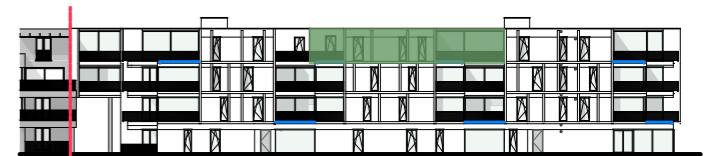
volgens basisakte (excl. buitenmuren, incl. binnenmuren)

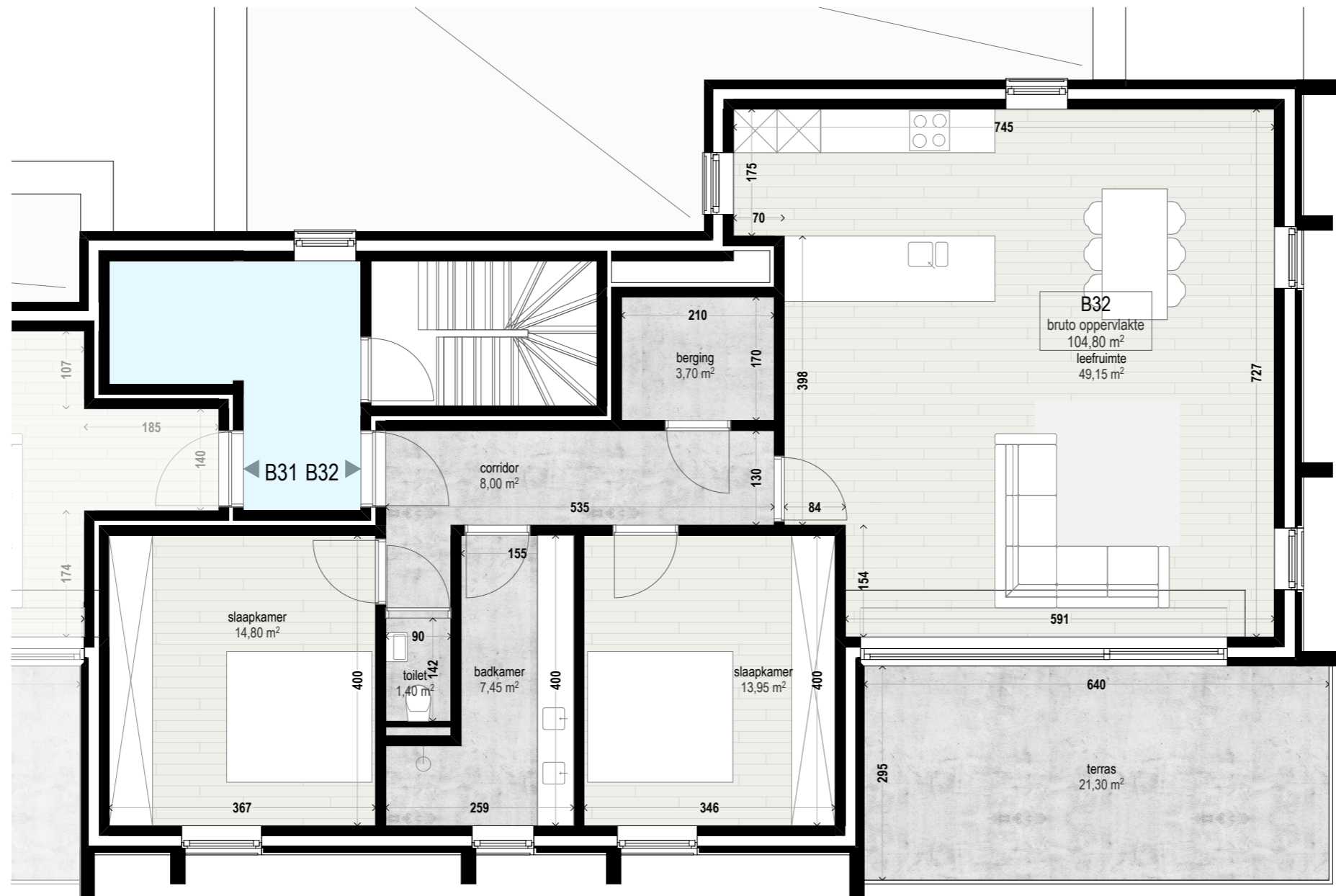
netto oppervlakte excl. binnenmuren: 105,85 m²

voor berekening budgetten (excl. buitenmuren, excl. binnenmuren)

netto oppervlakte terras: 32,60 m² (21,65+10,95)

afmetingen onder voorbehoud van eventuele wijzigingen.





B 32

2 slaapkamers

bruto oppervlakte: 104,80 m²

volgens basisakte (excl. buitenmuren, incl. binnenmuren)

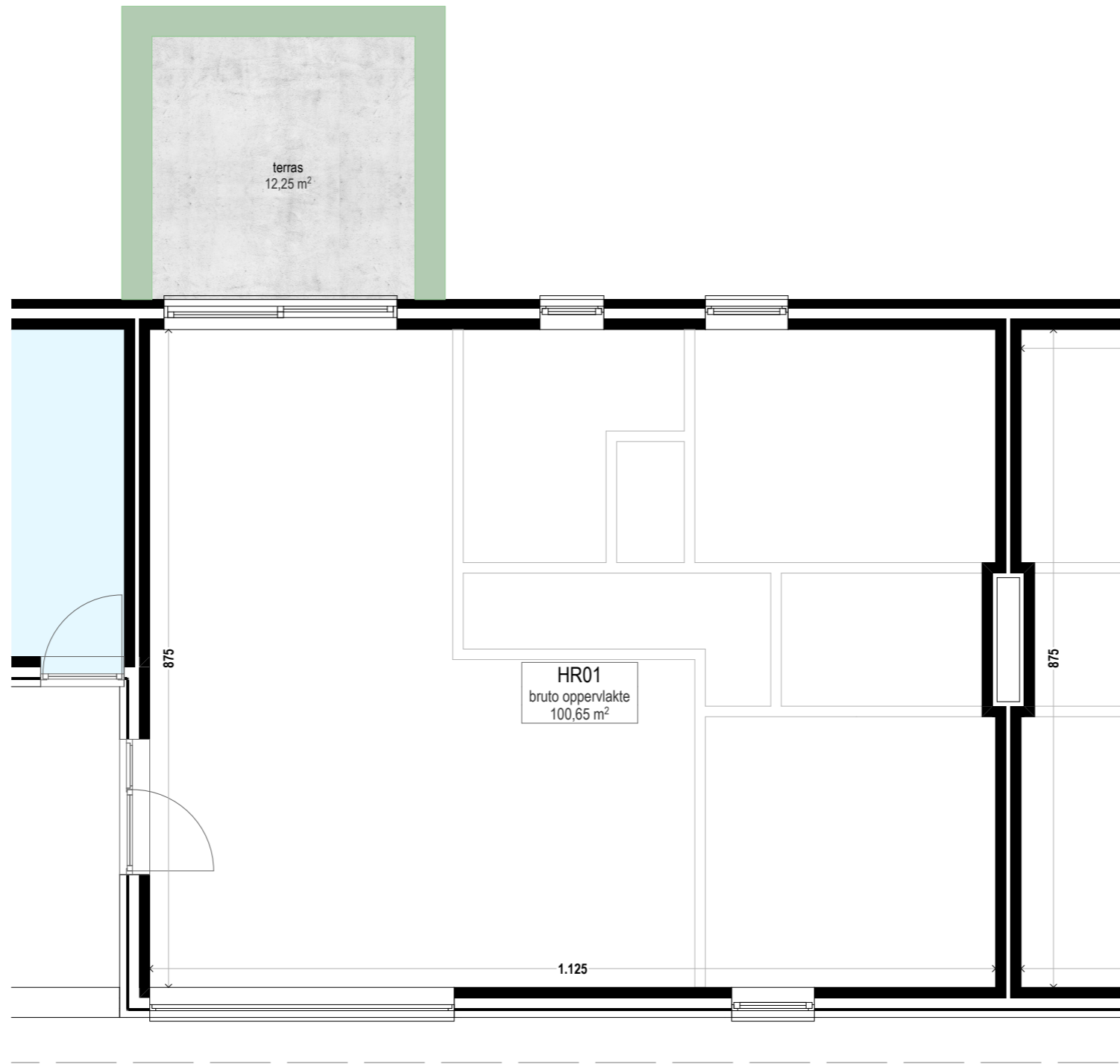
netto oppervlakte excl. binnenmuren: 98,65 m²

voor berekening budgetten (excl. buitenmuren, excl. binnenmuren)

netto oppervlakte terras: 21,30 m²

afmetingen onder voorbehoud van eventuele wijzigingen.





HR 01

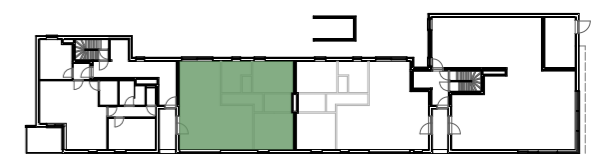
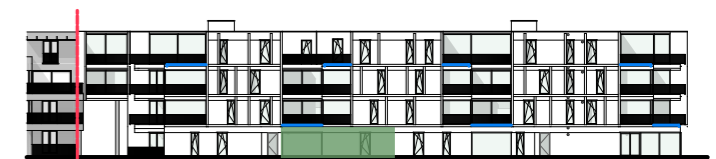
handelspand

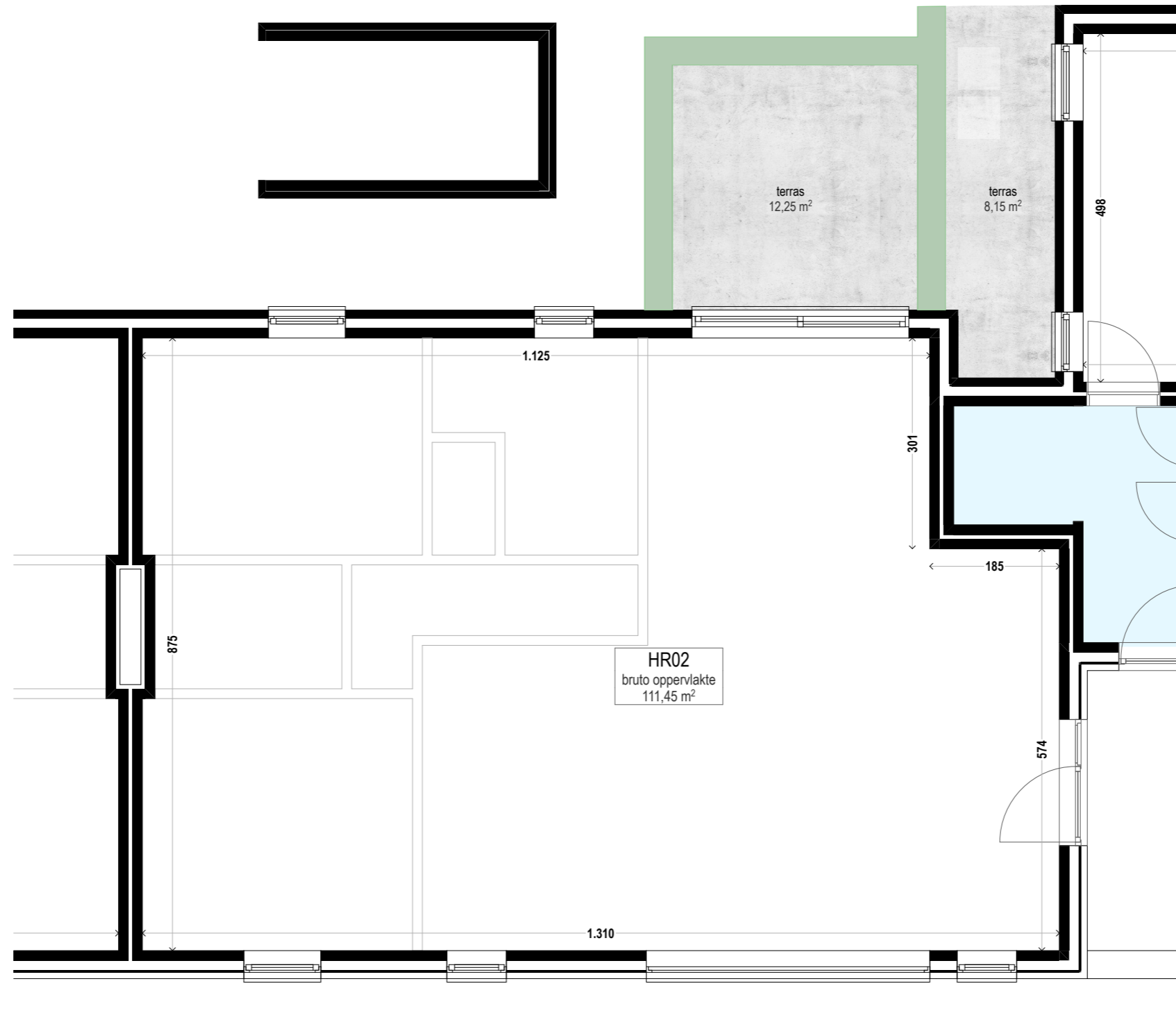
bruto oppervlakte: 100,65 m²

volgens basisakte (excl. buitenmuren, incl. binnenmuren)

netto oppervlakte terras: 12,25 m²

afmetingen onder voorbehoud van eventuele wijzigingen.





HR 02

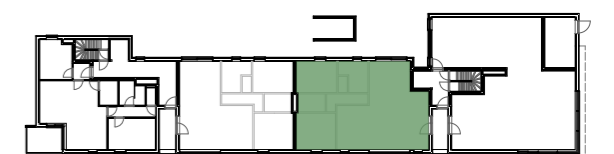
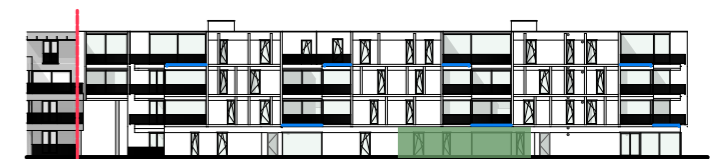
handelspand

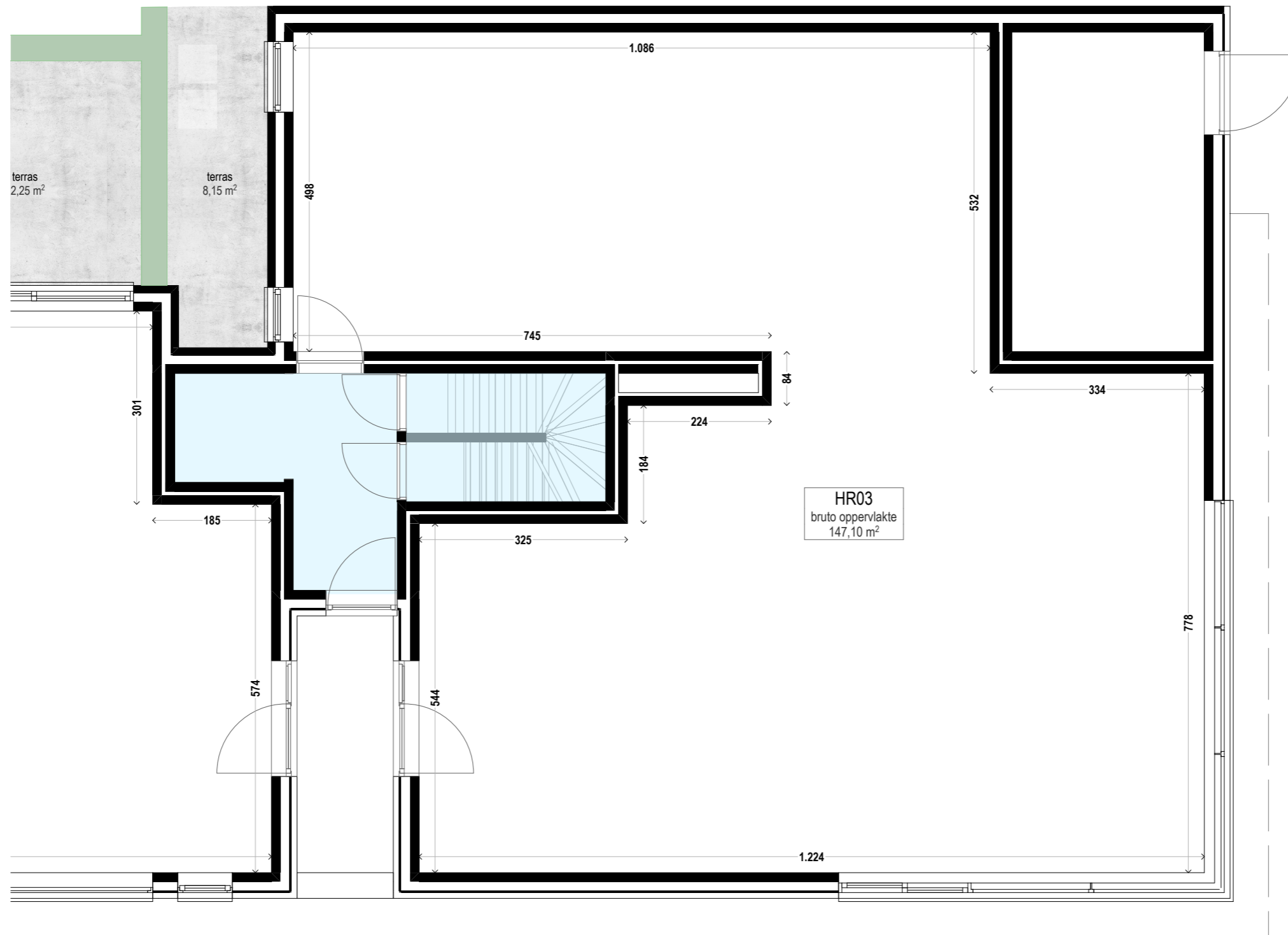
bruto oppervlakte: 111,45 m²

volgens basisakte (excl. buitenmuren, incl. binnenmuren)

netto oppervlakte terras: 12,25 m²

afmetingen onder voorbehoud van eventuele wijzigingen.





HR 03

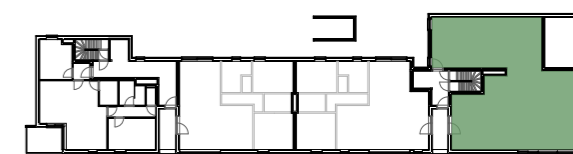
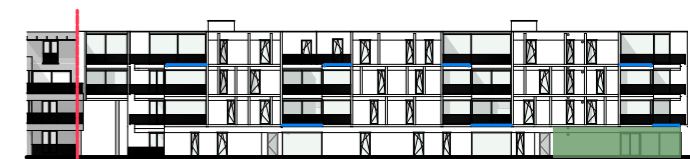
handelspand

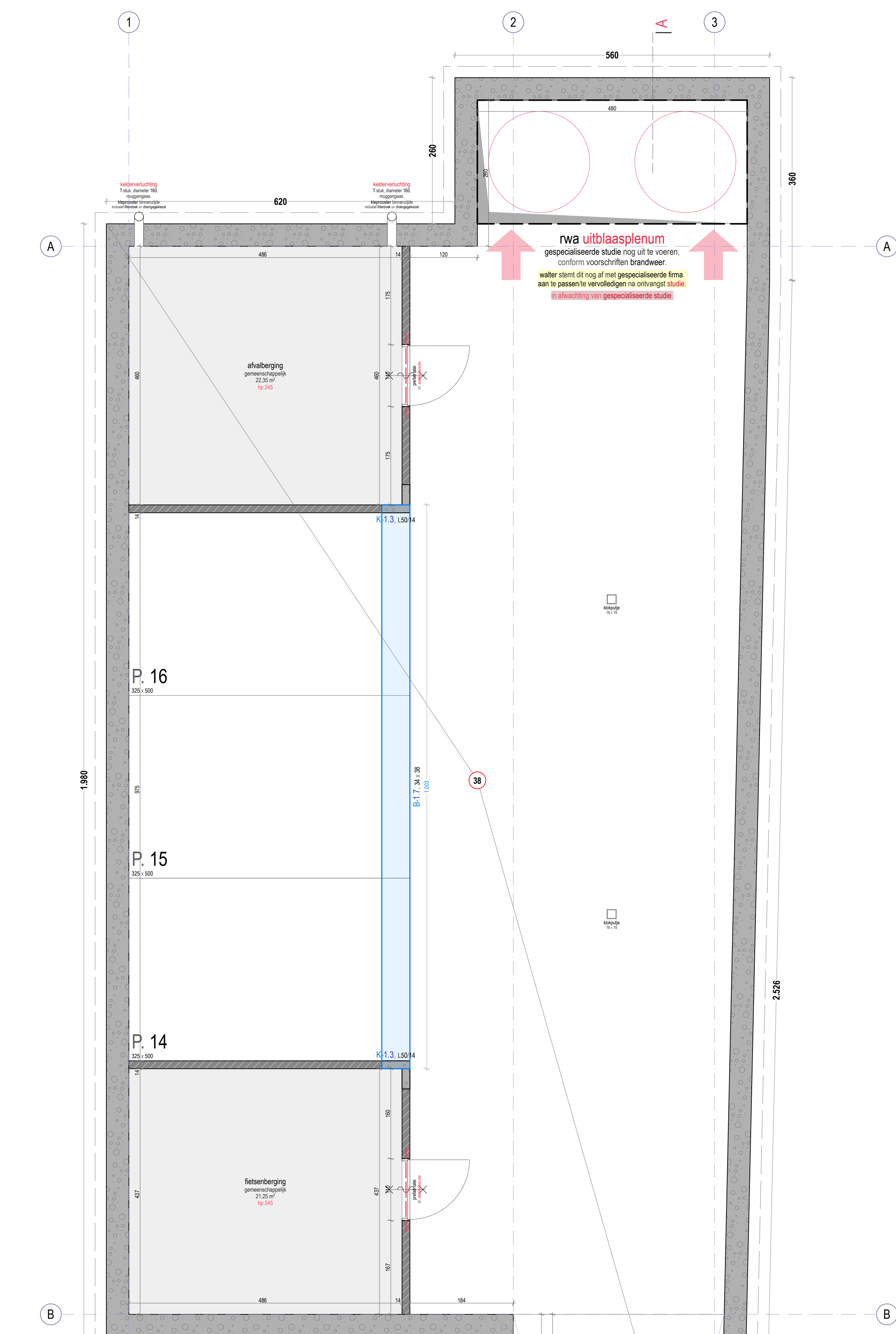
bruto oppervlakte: 147,10 m²

volgens basisakte (excl. buitenmuren, incl. binnenmuren)

netto oppervlakte terras: 8,15 m²

afmetingen onder voorbehoud van eventuele wijzigingen.





legende gevermaterialen

- ontbrekend beton, kleur wit
- gevelbekleding in houtsoort: kastanje
- panel of gevelmetselwerk, kleur witgrijs
- ondergrondsvorm in aluminium, kleur beige-bruin
- ondergrondsvorm in aluminium, kleur beige-bruin

legende

- keramiekwand
- gevelmetselwerk
- veringschakelstele wand
- collerestruktuur
- thermische isolatie
- beton
- chape
- roloering, regemeester
- roloering, fcaad afsluiter
- roloering, huishoudelijk afsluiter
- door ETB 30
- door ETB 30 1 zelfsluitend
- door ETB 60
- door ETB 60 1 zelfsluitend
- dooring afsluiting
- smalblauwmetaal, touw ASC poeder
- bronskoper
- roloerwiel

brandveiligheid

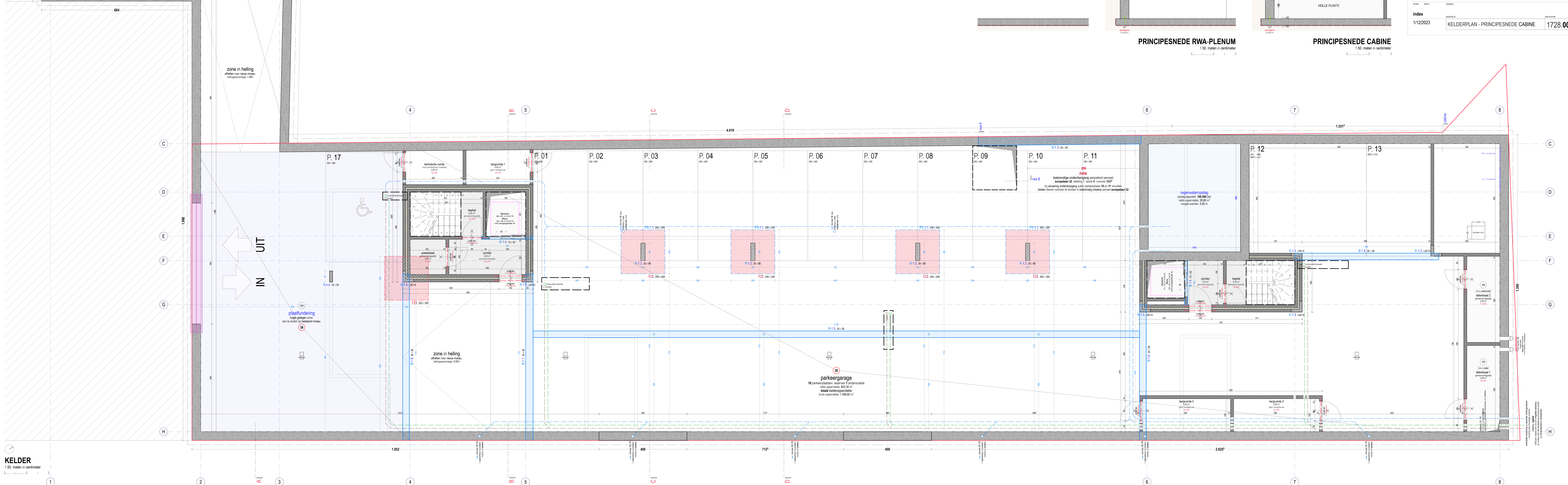
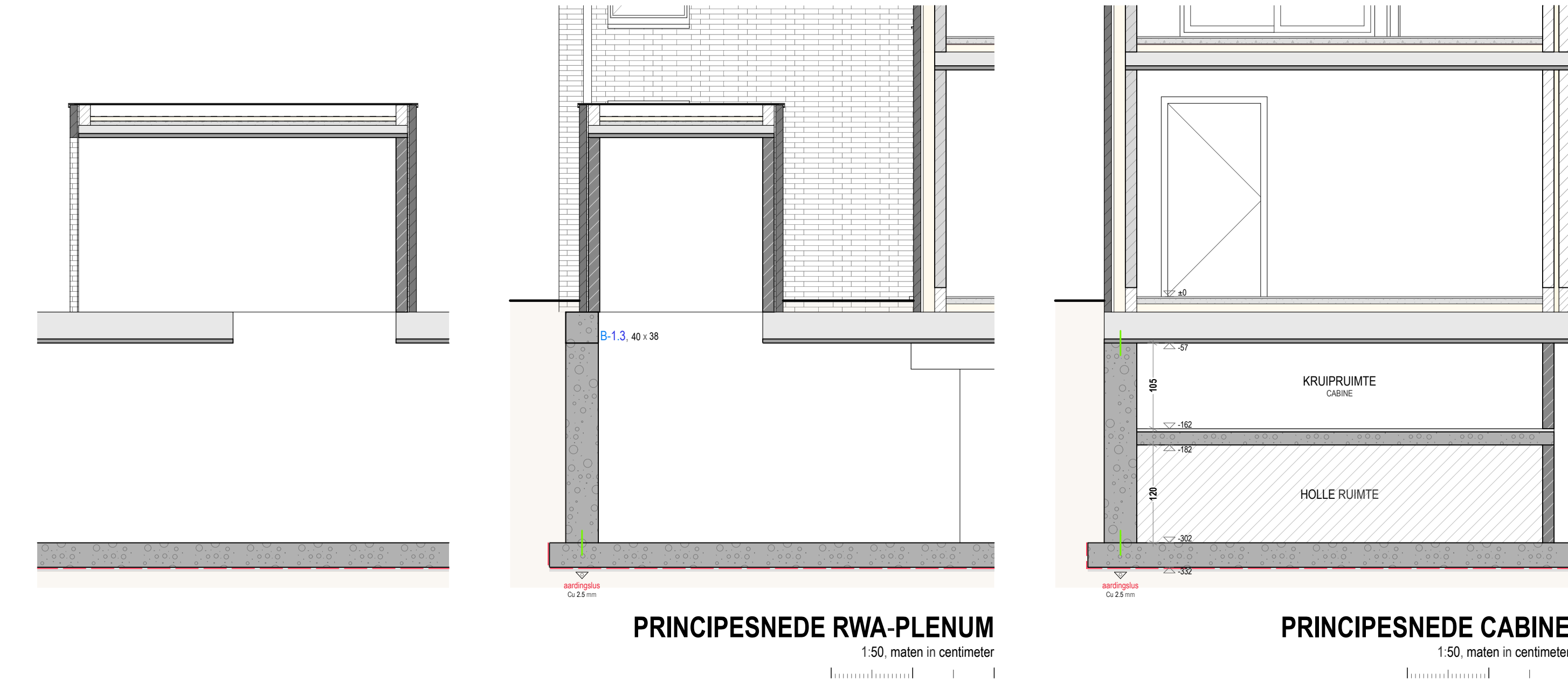
- overlopen voor afslagen, luchtkanal... mogen de brandwerkvand van de compartimentwand niet volledig betrekken.
- af te nemen constructie voorschietten 70 cm
- structuur elementen dienen te voldoen aan R60, met uitzondering van de structurele elementen van het dak.
- de structuur elementen van het dak dienen te voldoen aan R120
- compartimentwanden en -vloeren dienen te voldoen aan E 120, dit geldt onder andere voor:
 - wanden en vloeren tussen appartementen en gemeenschappelijke trappen
 - wanden en vloeren tussen appartementen en gemeenschappelijke trappen
 - wanden en vloeren tussen ondergrondse trappen en bovengrondse trappen
 - wanden in trappen
 - wanden in trappen
 - wanden in trappen
- trappen hebben de volgende kenmerken:
 - trappen en overlopen voldoen aan E20
 - de trappen die voorzien van mezzanine structuren:
 - de afsluiting die wordt toegepast is minimum 20 cm
 - de opening is maximum 10 cm
 - de helling is maximum 37°
 - trappen onder dan 1,10 meter hebben 2 buisjes, voor andere trappen voldoet 1 buisje
 - constructievoorschrift 60 m
- voorzorgsmaatregelen per appartement < 20 m²
- gevelbekleding, klasse S2, S1
- afdekking klasse (Bof 11)
- het gebouw valt onder bepaling van 2, zelfsluitende en afsluitende deuren
- het gebouw valt onder bepaling van 2, zelfsluitende en afsluitende deuren
- deuren worden afsluitend klasse E1, E2
- deuren worden afsluitend klasse E1, E2
- vloeren minimum klasse R1, R1
- veiligheidsdeuren te voorzien conform NBN EN 1565
- rookafzuiging te voorzien conform NBN EN 1521 en NBN EN 5172
- er wordt een thermische beschermde ruimte conform NBN EN 521-105-1 en NBN EN 521-105-2
- brandveiligheid te voorzien conform EN 37
- gevelwanden worden voorzien in overeenstemming met het keurmerk besluit van 12 juli 2012, punt 4.6

uitvoeringsdossier
 het bouwen van 17 appartementen, 3 handelsruimten en een ondergrondse parkeergarage

bouwplaats
 Imburg
 ter modderleien, fase IV
 3650 diepen-stokkem
 atelling 1, sectie B, nr. 364r

bouwhoer
 corberg bouw en promotie NV
 industrielaan 18
 3730 hoeseelt
 0467 97 24 17
 harraxi.peereboms@bwnv.be

architect
CONTOUR
 ARCHITECTEN
 evence coppelaen 78
 3600 genk
 delfer andries - 320 494 87 07 37
 thomas roos - 320 494 90 05 31
 info@contourarchitecten.be
 www.contourarchitecten.be



wijzigingen

A	05.06.2023	toevoeging esdlijnen
B	21.06.2023	toevoeging roloeringsten onder kelderplaat
C	22.09.2023	wijziging kelderdeur, begane grond

index

1/12/2023	KELDERPLAN - PRINCIPESNEDE CABINE	1728.00	C
-----------	-----------------------------------	---------	---



De gids in uw vastgoedverhaal

Bent u op vastgoedzoekers? Zorg er dan voor dat u de juiste route volgt! **N78 Vastgoed** maakt er haar missie van u te gidsen doorheen uw (zoek)tocht. Kopen of verkopen, laat ons kompas u de weg wijzen.

RIJKSWEG 235, 3650 DILSEN-STOKKEM

E info@N78vastgoed.be **T** +32 (0) 89 86 18 88

www.N78vastgoed.be

-
- *Deze brochure is met de grootste zorg opgemaakt aan de hand van de gegevens zoals die, ten tijde van het samenstellen van deze brochure, bekend waren.*
 - *Vermelde info en gegevens in de brochure hebben enkel informatieve waarde. Hoewel gestreefd werd naar juistheid en volledigheid, kan N78 Vastgoed bv en haar informatie-aanbieders niet aansprakelijk gesteld worden voor eventuele fouten, nalatigheden of onvolledigheden en garanderen dan ook niet de geschiktheid van de informatie voor welk gebruik dan ook.*
 - *Opgegeven oppervlaktes en maten zijn steeds indicatief en onder voorbehoud.*