

UNITE JDP 3B.Commerce (9)
COMMERCE | 82.05 m²

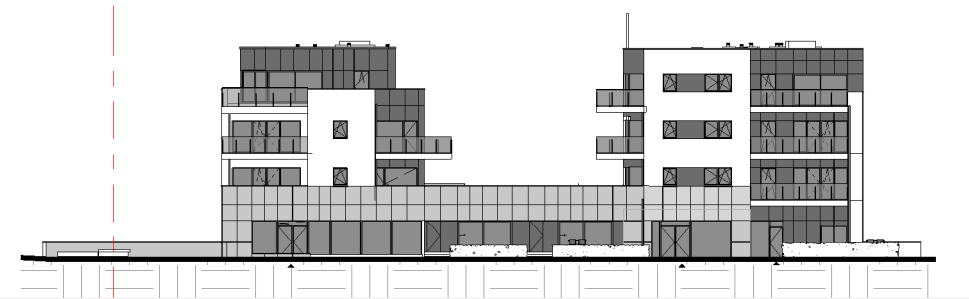
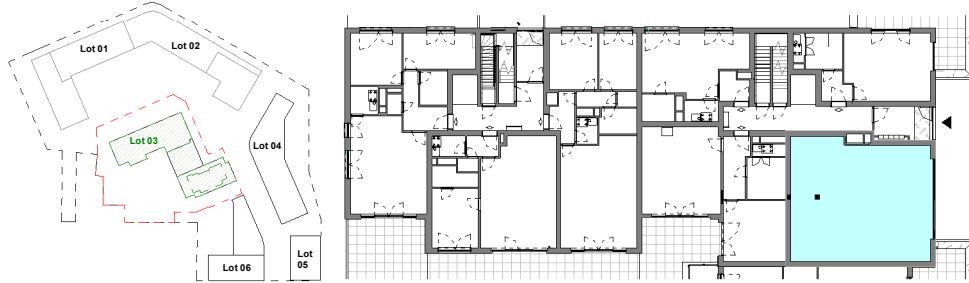
DATE : 08/06/22
INDICE :

IMMEUBLE JDP 3B
ETAGE RDC

SURFACE BRUTE 82.05 m²
SURFACE BRUTE BALCON / m²
SURFACE BRUTE TERRASSE / m²
SURFACE JARDIN / m²

FINITIONS*
Sol Brute
Mur Prêt à peindre
Balcon /
Terrasse /

Surface livrée CASCO, hors parachèvement.



LEGENDE

Représentation d'un élément de retombée en partie haute (poutre, linteau) & décaissé

Faux-plafond

Cloisons ou porte EI 30'

B... / ...
 Hauteur extérieur de fenêtre
Largeur extérieur de fenêtre
Baie

HA = Hauteur d'allège

HSP = Hauteur sous plafond

HSFP = Hauteur sous faux-plafond (2.30 m)

NOTES

Plan non contractuel donné à titre indicatif.
Les cotes sont données brutes hors parachèvements.

Toute différence en plus ou en moins, rentrant dans les tolérances admises, fera perte ou profit pour l'acquéreur sans adaptation du prix.

Les représentations de trames de sol sont données à titre symbolique.

Des modifications sont susceptibles d'être apportées à ce plan en fonction des nécessités techniques et de la réalisation notamment aux gaines et éléments techniques.

Des techniques communes sont susceptibles de se trouver dans les 30cm sous la dalle.

Les surfaces sont livrées casco (voir descriptif de vente)

Pour Syntaxe,

