

Residentie Posseidon

Aangenaam thuiskomen in Ieper



bosto



#pastorijwoningen #halfopenbebouwingen #groenwonen

Thuiskomen, da's Bosto



Aangenaam thuiskomen in het gezellige Ieper

Het is aangenaam thuiskomen in **Residentie Poseidon**, ons woonproject in de historische stad **Ieper**. Het woonproject is **vlot bereikbaar** en biedt voldoende parkeergelegenheid. Elk appartement beschikt ook over een **autostaanplaats**.





leper

West-Vlaanderen



Residentie Posseidon is gelegen in de **duurzame, rustige woonwijk** De Vloei. Het is een aangename woon- en leefomgeving waar je volop kan genieten van rust en veel groen. Op tien minuten fietsen sta je in het centrum van leper, waar steeds iets te beleven valt. Cultuurliefhebbers kunnen een bezoekje brengen aan de vele **historische oorlogsmonumenten of musea**, maar je vindt er ook heel wat winkels en gezellige drink- en eethuisjes.



Het woonconcept

Geniet van modern wooncomfort

In de duurzame wijk De Vloei realiseert Bostoen 10 duurzame appartementen. Voor dit project werd gekozen voor een functioneel en fris ogende architectuur. De appartementen op het gelijkvloers hebben elk een aparte tuin, met toegang tot de kleine fruitboomgaard.

De appartementen met de leefruimten op de centrale 'feestas' & wadi zuid georiënteerd beschikken over een eenvoudig opgebouwd terras. Het terras doet tegelijk dienst als zonwering.

Een belangrijk component van de ecologische stadsuitbreiding is de inpassing van het gebouw in het blauw-groene netwerk. Binnen dit netwerk wordt regenwater maximaal hergebruikt en gebufferd. Op die manier sluiten we aan bij het basisidee om waterbeheersing in te schakelen als component van een kwalitatieve buitenruimte.

We ondersteunen het idee van compact parkeren ten voordele van meer groene binnenruimten. Er is een parkeerhaven voorzien voor bewoners en bezoekers. Bij het appartementsgebouw hoort een ondergrondse parkeergarage met extra trap

en autolift om de open ruimte bovengronds niet te bezwaren met een lange inrit. De fietsenberging is praktisch aan de straat gesitueerd, vlak bij de hoofdingang. Op die manier ontstaat een graduele overgang van de straat naar de deeltuin.

De appartementen zijn gelegen langs de feestas met wadi wat een bijzonder aantrekkelijke setting vormt. De Aquastraat ontsluit de wijk en bedient ook de parkeerhaven zodat de erfwegen maximaal autovrij en groen kunnen blijven.

Een terrasportiek in beton beklemtoont de landschappelijke infrastructuur. Een dakappartement in houten gevelafwerking benadrukt het eenvoudige basisvolume in crepi en sluit aan bij dit natuurlijke uitzicht. Tegelijk is er langszij een doorgang naar de deeltuin en het achtergelegen groen gebied. Aan de noord-oostzijde zijn er inpandige terrassen met zicht op de smallere zijstraat.

Het gebouw is rationeel ontworpen. De gelijkvloers appartementen beschikken elk over een privétuin. Aansluitend hierbij is er een fruitboomgaard voorzien die gedeeld wordt door beide appartementen. Voor de

overige appartementen zijn er telkens ruime zuidgeoriënteerde terrassen voorzien. Surplus hierbij is er een systeem van deeltuinen die in het achterliggende binnengebied zijn voorzien, onmiddellijk toegankelijk en aansluitend aan het gebouw via een toegangsweg naast het perceel.

Het project huisvest een divers aanbod aan typologieën. Deze diverse types passen optimaal samen. Elk appartement beschikt een goede oriëntatie van de ruime leefruimten met uitzicht op de groenstructuur en contact met buitenomgeving door zuidgeoriënteerde terrassen of privétuin. De gekozen mix aan woningtypologieën creëert een boeiende verscheidenheid in het aanbod namelijk, 2- en 3-slaapkamerappartementen. Bijkomend worden er naar wens van de klanten mogelijkheden geboden op verdere invulling en personaliseren van het appartement.



Het woonconcept Modern wooncomfort



De toegangsstructuur is voorzien op aanpasbaar bouwen, met gemene delen op 150 cm breed en binnengang 120 cm. De appartementen zelf zijn structureel opgevat om aangepast te kunnen worden met minimale interventies. Indien men door omstandigheden minder mobiel is, kan het appartement eenvoudig worden aangepast. De badkamer is zo opgevat dat aangepast sanitair kan worden geïnstalleerd en de keuken is met onderrijdbaar werkvlak uitgerust. Op het gelijkvloers werd een voorbeeld uitgewerkt van een aangepast appartement. In de parkeerkelder is een gereserveerde parkeerplaats voor mindervaliden voorzien.

De appartementen kunnen tevens als meegroeiappartementen worden benaderd. Dit houdt in dat het appartement aangepast kan worden indien men op latere leeftijd minder mobiel wordt. Daarbij kan de wand tussen de slaapkamers van de ouders en kinderen weggehaald worden, dan ontstaat één ruime kamer met dressing.



Residentie Posseidon

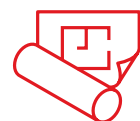
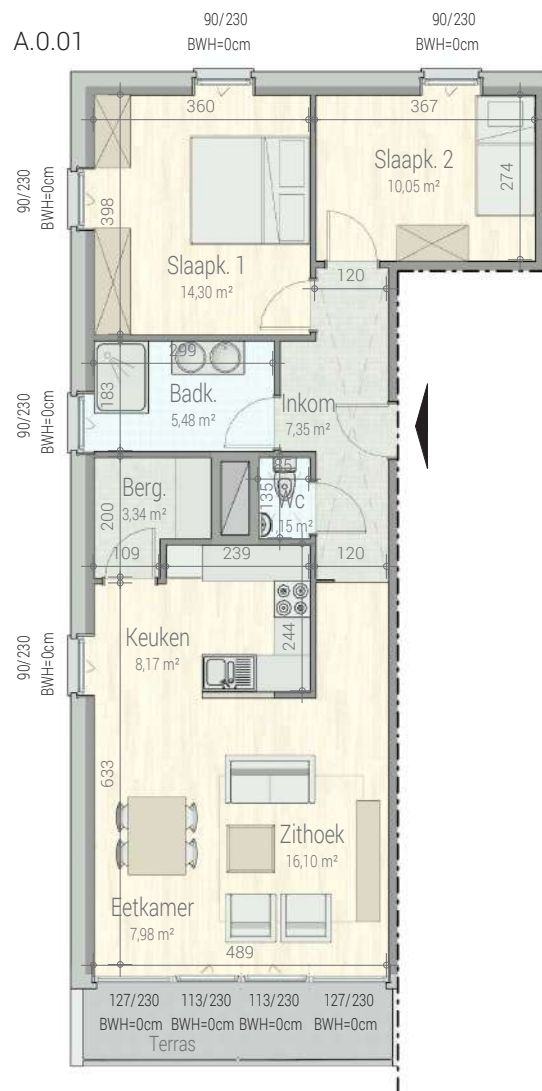
Lotnummer	Aantal slaapkamers	Totale oppervlakte
A001	2	93 m ²
A002	2	101 m ²
A101	Verkocht	Verkocht
A102	Verkocht	Verkocht





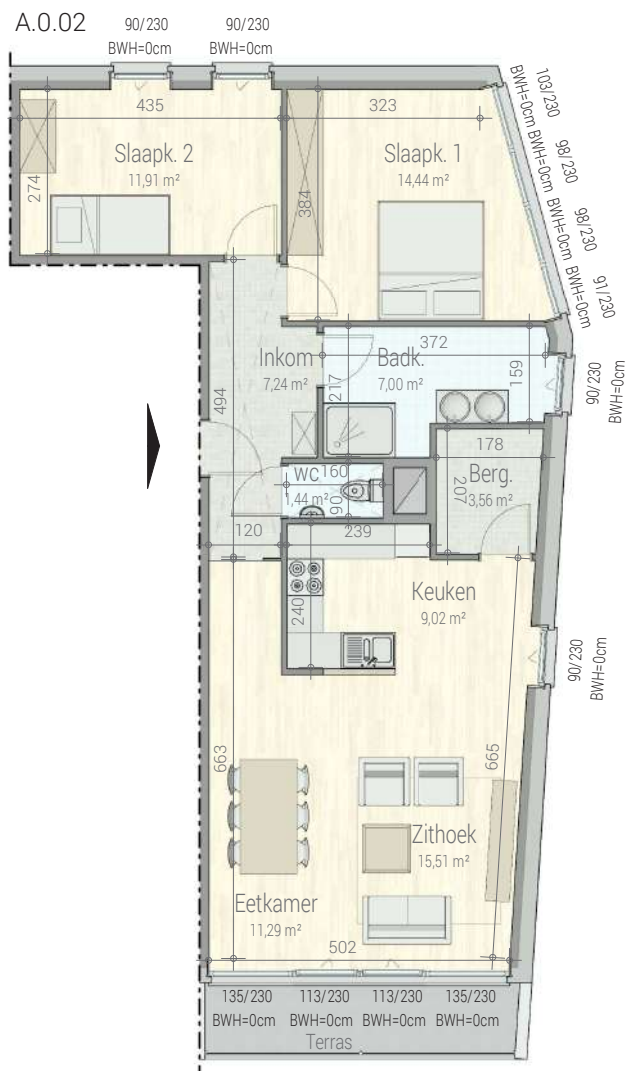
A001

Bruto woonoppervlakte 87 m²



A002

Bruto woonoppervlakte 95 m²



Vind jouw nieuwe thuis

Door innovatief bouwen voorzien in **betaalbare en kwalitatieve huisvesting** voor iedereen, dat is al 50 jaar de missie van Bostoën. Het is **aangenaam thuishkomen** in onze woningen en appartementen, elke keer opnieuw gerealiseerd met passie en respect voor mens en milieu. Bij elk bouwproject dragen we **duurzaamheid en vakmanschap** hoog in het vaandel.

Contacteer ons

Bostoën nv
Pauline van Pottelsberghelaan 22
9051 Sint-Denijs-Westrem

09 216 16 16
info@bostoën.be



Ontdek onze projecten
op [bostoën.be](https://www.bostoën.be)

Thuishkomen, da's Bostoën