





Als we beslissen om een groot deel van ons leven ergens door te brengen, koesteren we hoge verwachtingen. We gaan op zoek naar geborgenheid, privacy en rust midden in het leven, dicht bij de mensen. We willen comfort en woonplezier tegen een betaalbare prijs in een toffe omgeving, vlak bij winkels, scholen, cultuur en ontspanning. Als we deze mix vinden, komen we thuis. **Welkom in Burgerhof**



Burgerlijk wonen, vlakbij het centrum.



Voor jong en oud

Burgerhof ligt in een rustige, aangename en veilige omgeving. Omsloten door de Berkenlaan, Heuvelstraat en Geleegstraat, bouwt Swinnen Woonprojecten 6 energiezuinige gezinswoningen met een tuin. Dit project is synoniem met gezellig wonen. Jong en oud, koppels en gezinnen, vinden in Burgerhof een warme thuis.



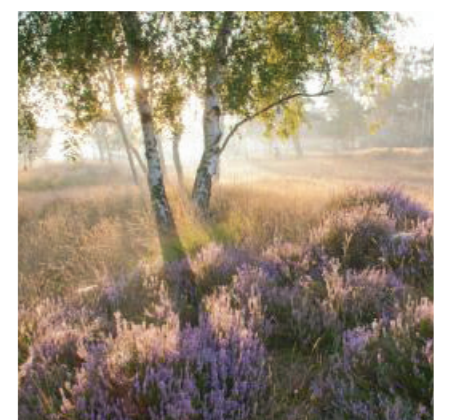
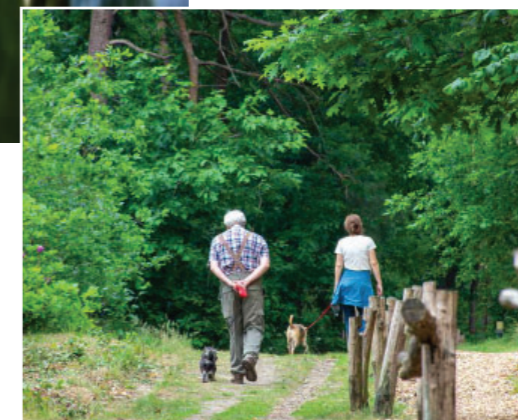


Actief in het groen

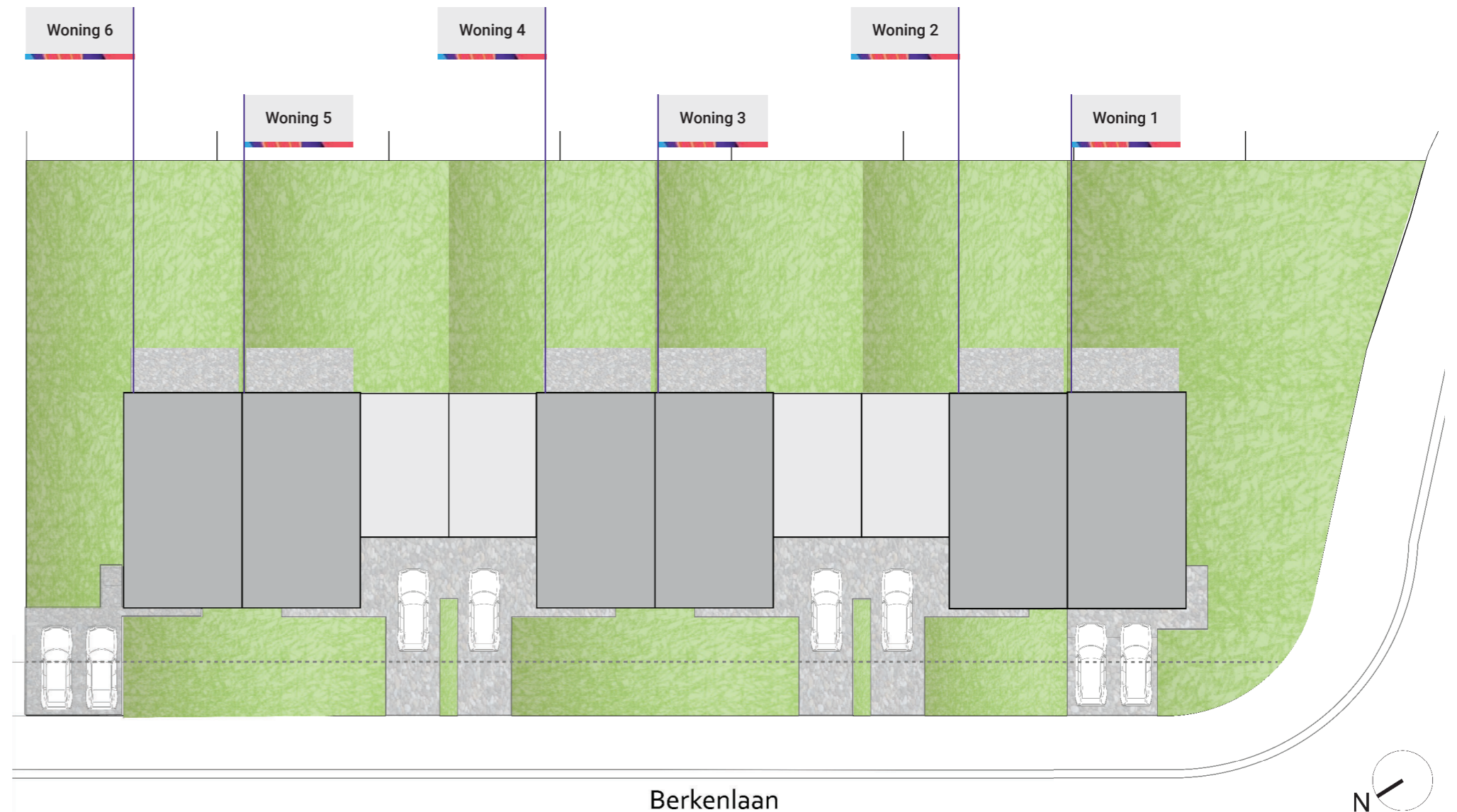
Uw nieuwe thuis ligt midden in het groen. In het natuurgebied Schans van Gerhees, de Gerheserheide of het nabijgelegen Bosland, de Vallei van de Zwarte Beek of be-MINE kunt u eindelijk fietsen, mountainbiken, wandelen of ravotten met uw kinderen. En met zijn skatepark, zwembad en sportparken is Leopoldsburg de ideale plek om actief te wonen.

Leopoldsburg. Ontwapenend gastvrij.

Leopoldsburg is veel meer dan een karaktervolle gemeente met een militair verleden. Het is een dynamische gemeente met een prachtige groene rand en een vernieuwd centrum waar u alles vindt om aangenaam te leven. Vanuit Burgerhof bent u in enkele minuten te voet of met de fiets in het gezellige bruisende hart van de gemeente met scholen, winkels, horecazaken, markten, evenementen, openbaar vervoer en zoveel meer. Kortom, in Burgerhof woont u vlak bij het leven.



Burgerhof. Waar het goed leven is.



Hedendaags wonen.

Met Burgerhof hebben we een waardevolle plek gecreëerd waar het goed leven is. Een plaats waar herinneringen ontstaan en de toekomst vorm krijgt. We hebben gekozen voor kwaliteitsvolle en duurzame materialen en technieken en zijn gegaan voor een hoge afwerkingsgraad. U kiest in Burgerhof dan ook voor een woning met een strak modern design en wooncomfort dat de standaard ruim overstijgt.

Overzicht

Comfortabel hedendaags wonen. Dat is wat Burgerhof u biedt. Dit prachtige project telt 6 hedendaagse tweeverdiepingswoningen met een eigen ingang, terras en tuin. De woningen situeren zich in de Berkenlaan



Ruimte en Licht.

Licht doet leven. En dat is in Burgerhof zeker zo. Alle woningen hebben aan de voor- en achterzijde grote raampartijen die een maximale lichtinval garanderen. Met een gemiddelde woonoppervlakte van 145 m² en een ruime tuin en/of ruim terras zijn deze woningen ideaal voor gezinnen of koppels met toekomstplannen.



Wonen in alle comfort.

Onze woningen hebben allemaal 2 verdiepingen. U komt binnen in een ruime trappenhal met een apart toilet. Van hieruit betreedt u de open leefruimte met keuken, eethoek en een relaxgedeelte. Iedere bovenverdieping bestaat uit 3 slaapkamers, een apart nachttoilet en een badkamer met douche.



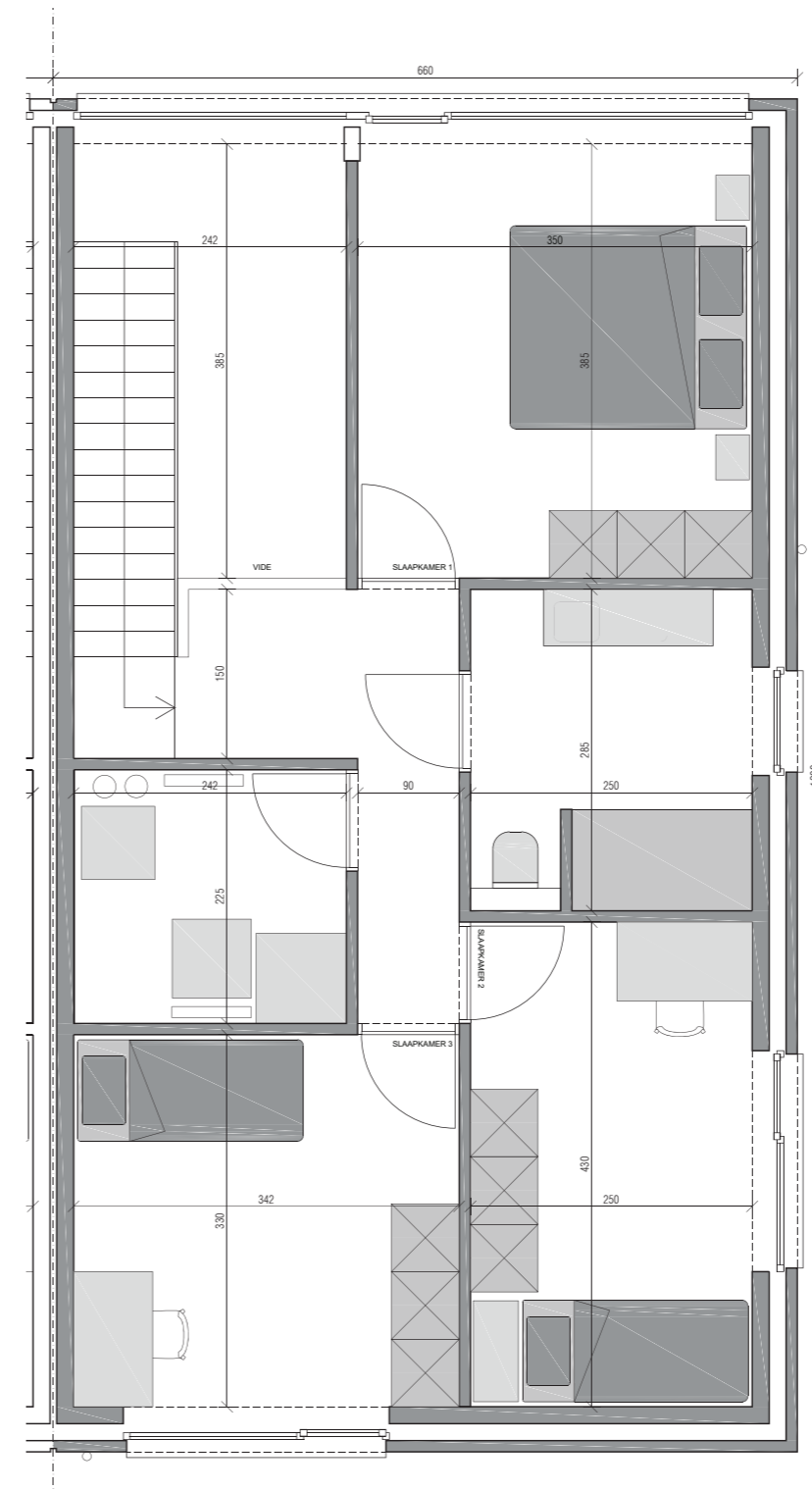
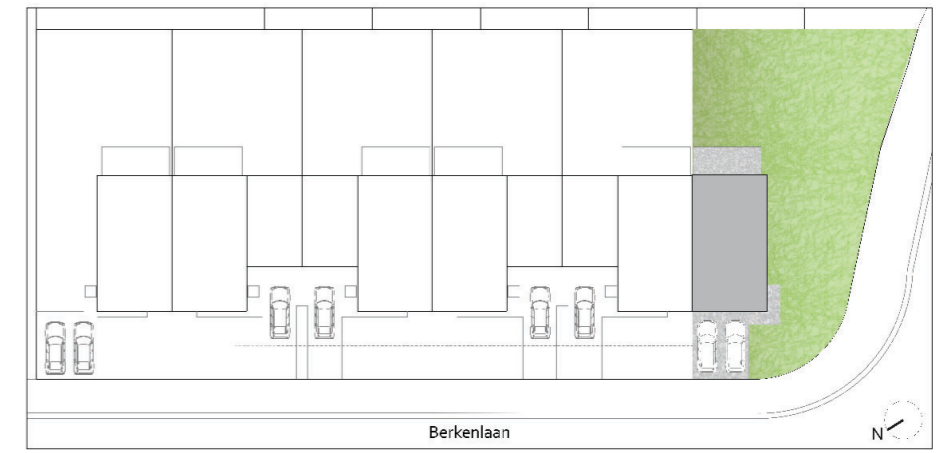
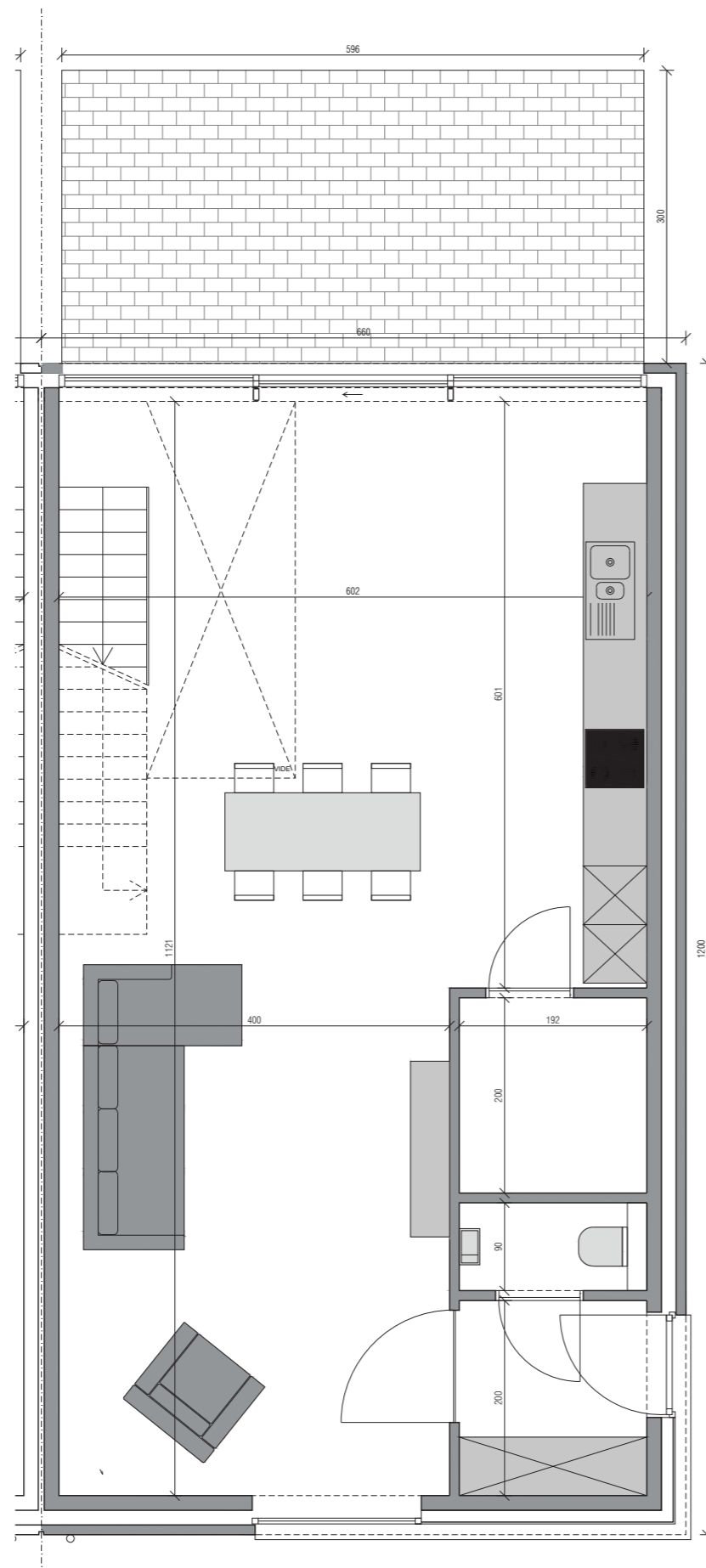
Energiezuinig.

Modern, eigentijds en bijna energieneutraal. Dat zijn de sleutelwoorden van onze woningen. We bouwen volgens de hoogste energiestandaard en alle materialen en technieken zijn gekozen met één doel: uw energiefactuur zo laag mogelijk houden. Wonen in Burgerhof is dus goed voor uw portefeuille én het milieu.





Woning 1

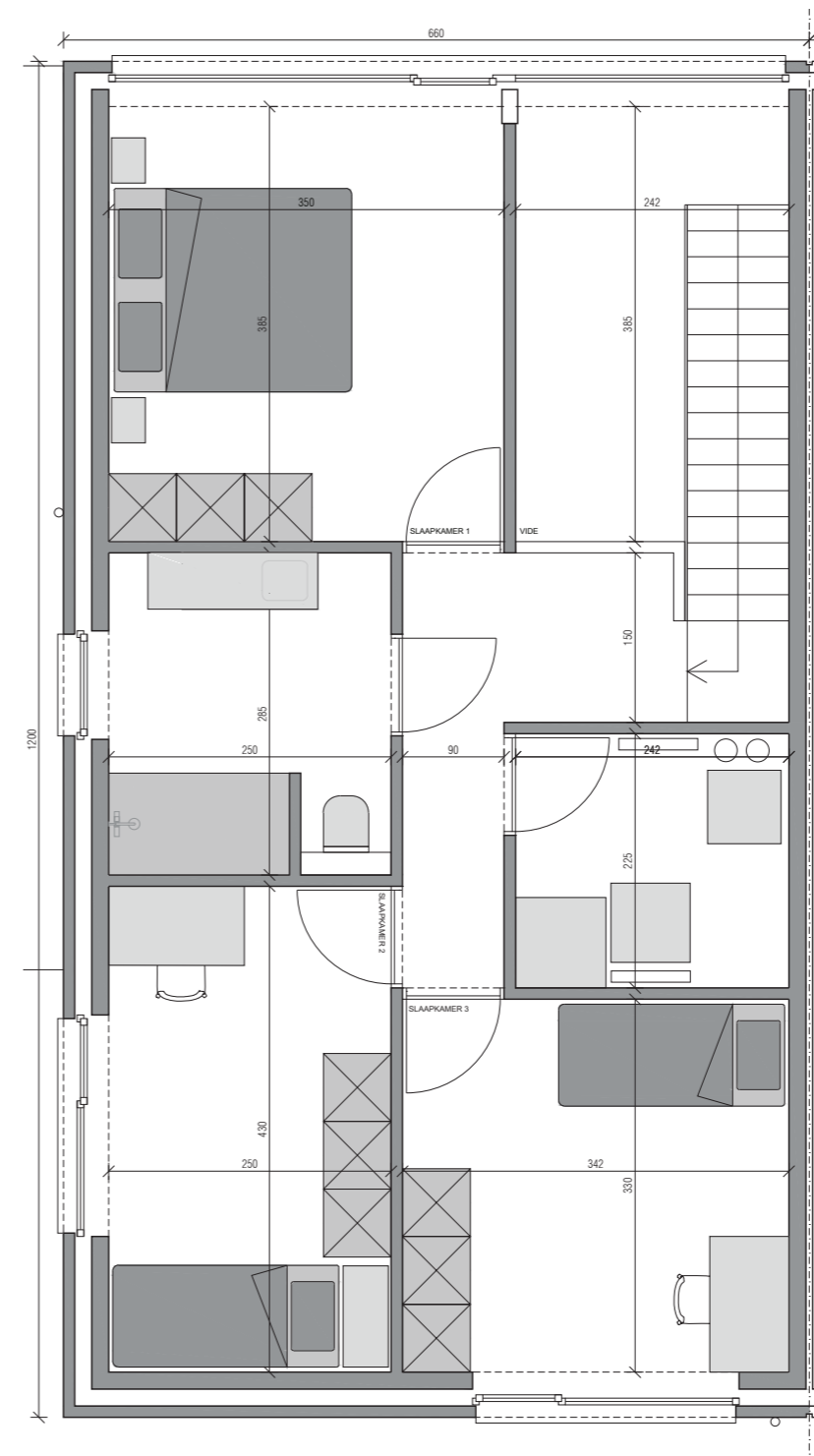
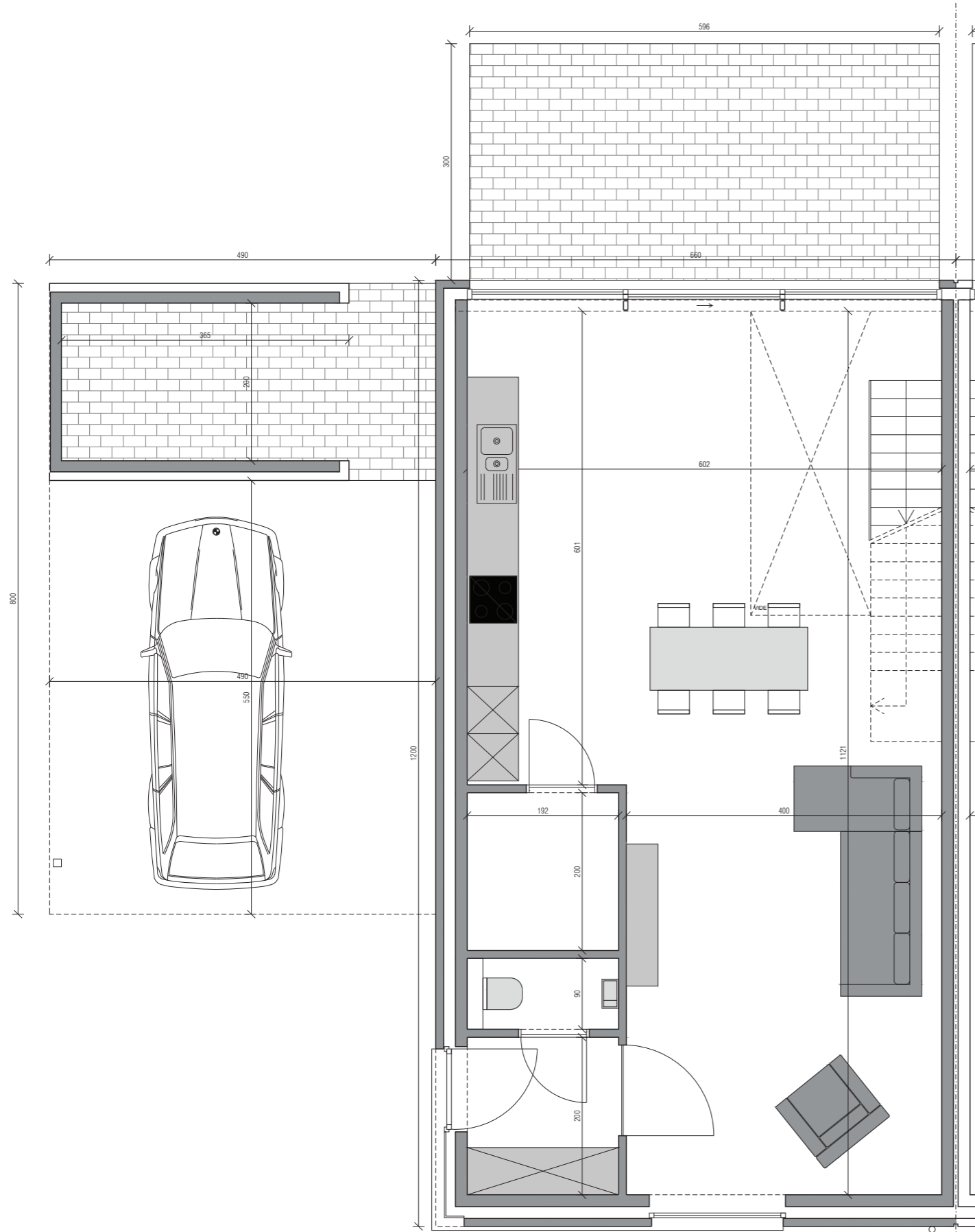


- perceel: **449m²**
- verkoopsopp.: **158,40m²**
- tuin + terras: **300,66m²**
- badkamer: **1**
- slaapkamers: **3**
- toilet: **2**
- parking: **op eigen terrein**

verkoopsopp.: buitenkant buitenmuur, helft gemeenschappelijke muren, excl. terras/carport/berging



Woning 2

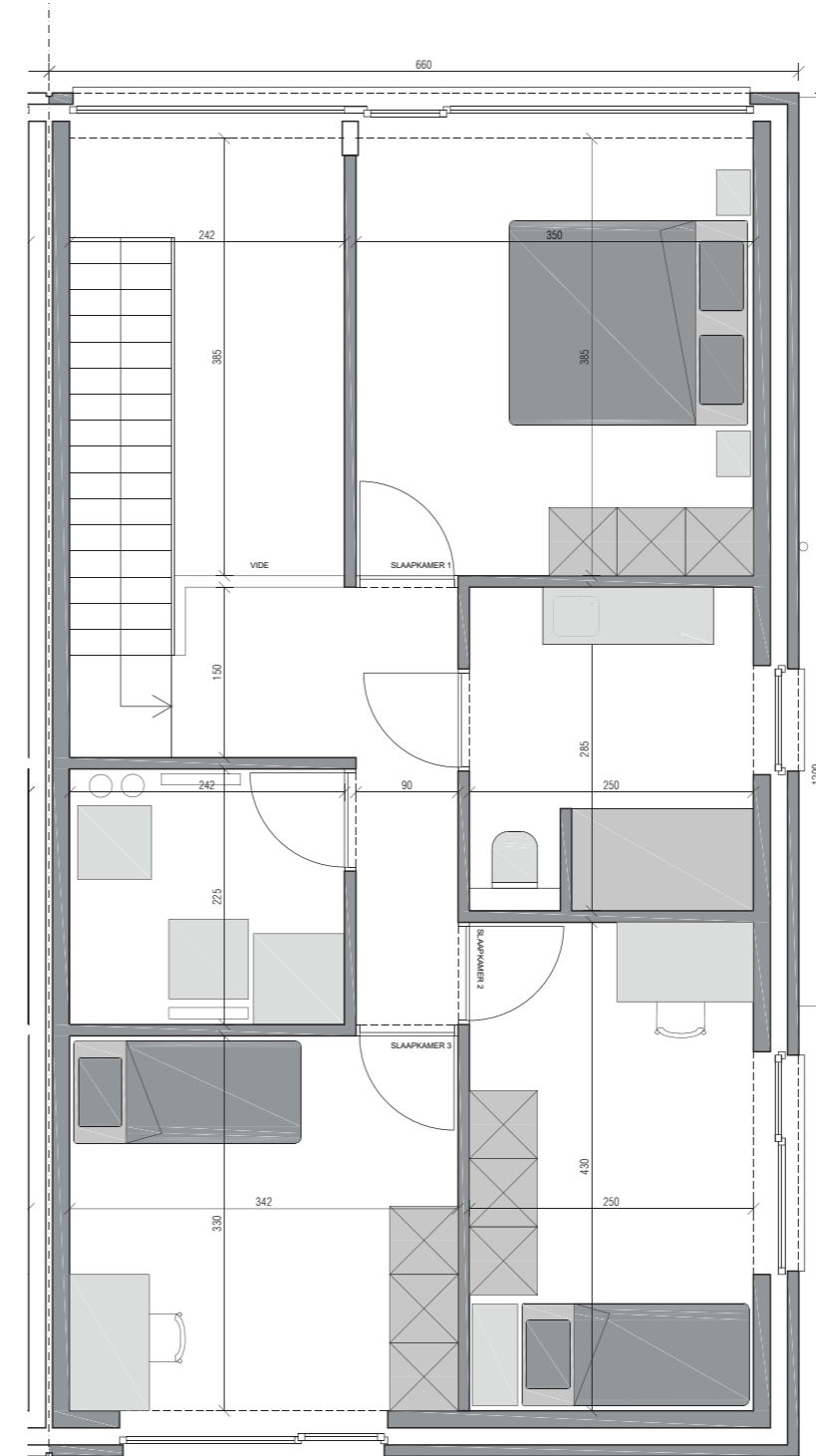
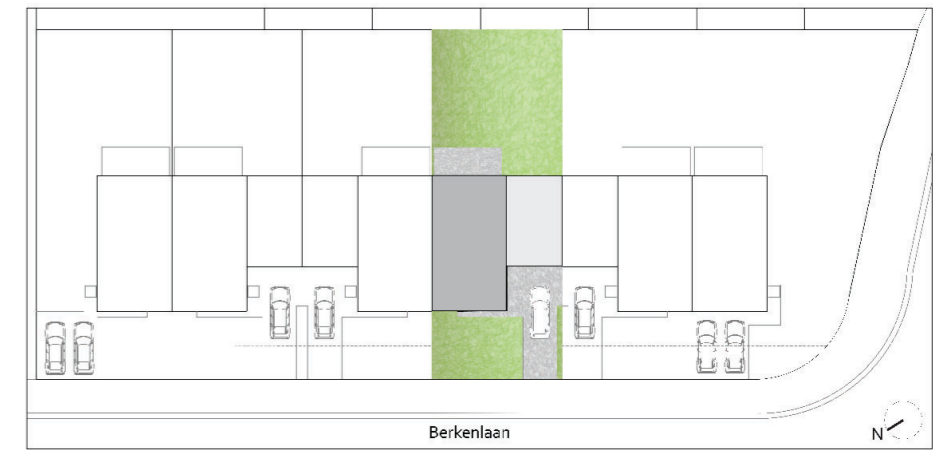
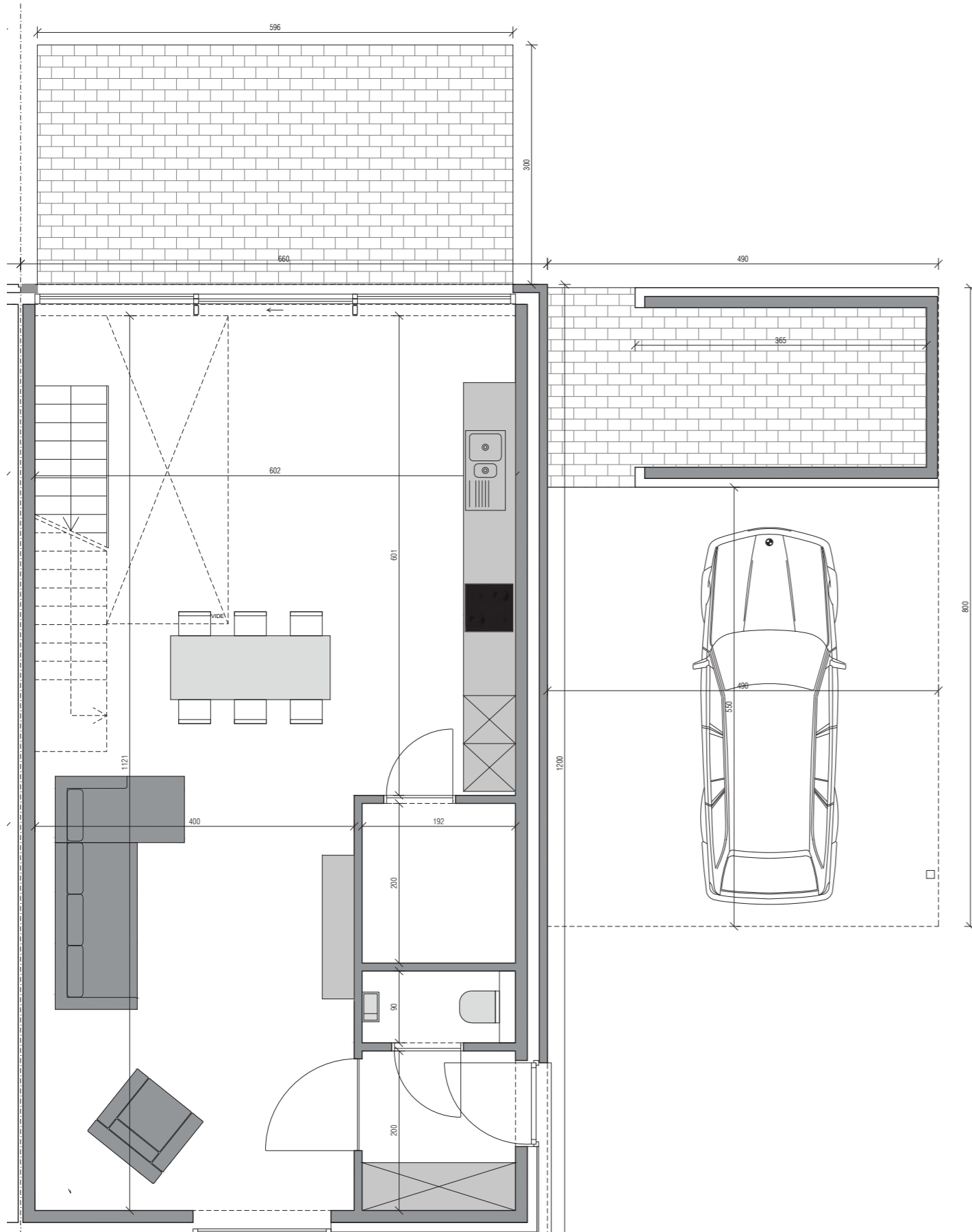


- perceel: **321m²**
- verkoopsopp.: **158,40m²**
- tuin + terras: **148,81m²**
- carport + berging: **39,20m²**
- badkamer: **1**
- slaapkamers: **3**
- toilet: **2**
- parking: **op eigen terrein**

verkoopsopp.: buitenkant buitenmuur, helft gemeenschappelijke muren, excl. terras/carport/berging



Woning 3

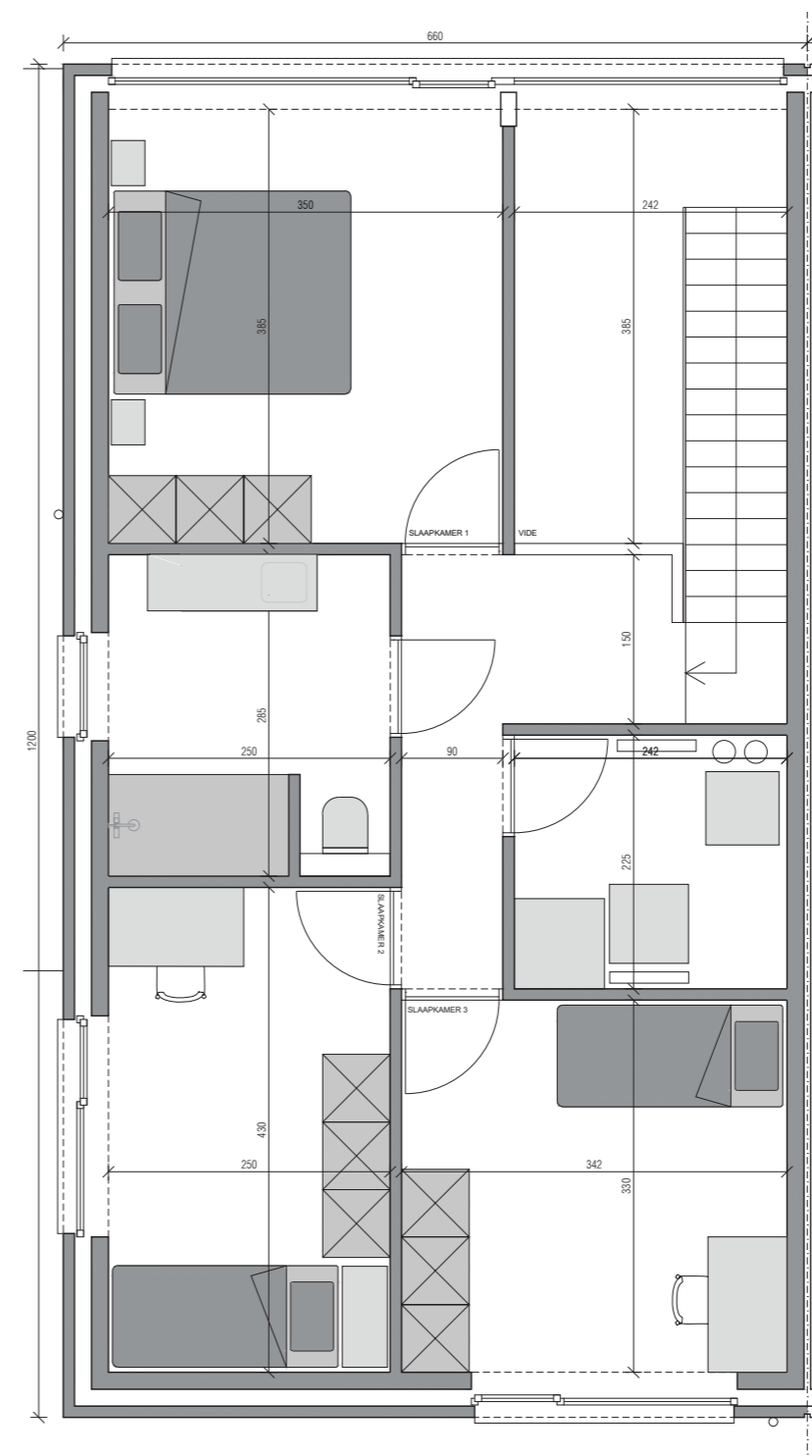
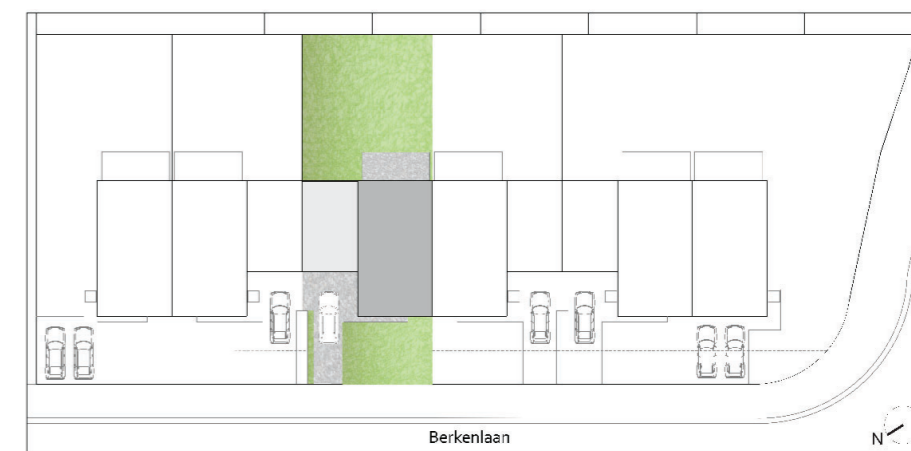
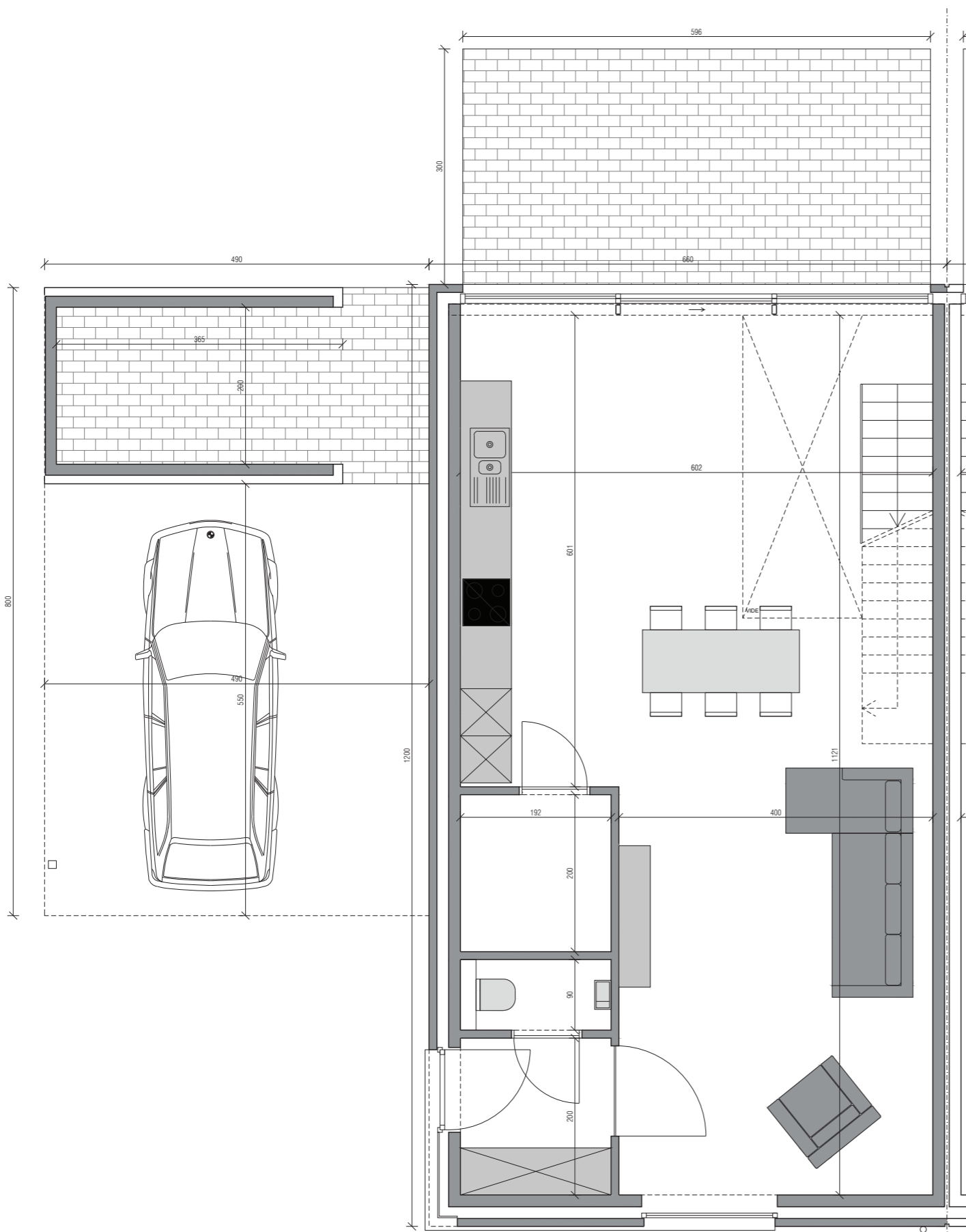


- perceel: **321m²**
- verkoopsopp.: **158,40m²**
- tuin + terras: **148,81m²**
- carport + berging: **39,20m²**
- badkamer: **1**
- slaapkamers: **3**
- toilet: **2**
- parking: **op eigen terrein**

verkoopsopp.: buitenkant buitenmuur, helft gemeenschappelijke muren, excl. terras/carport/berging



Woning 4

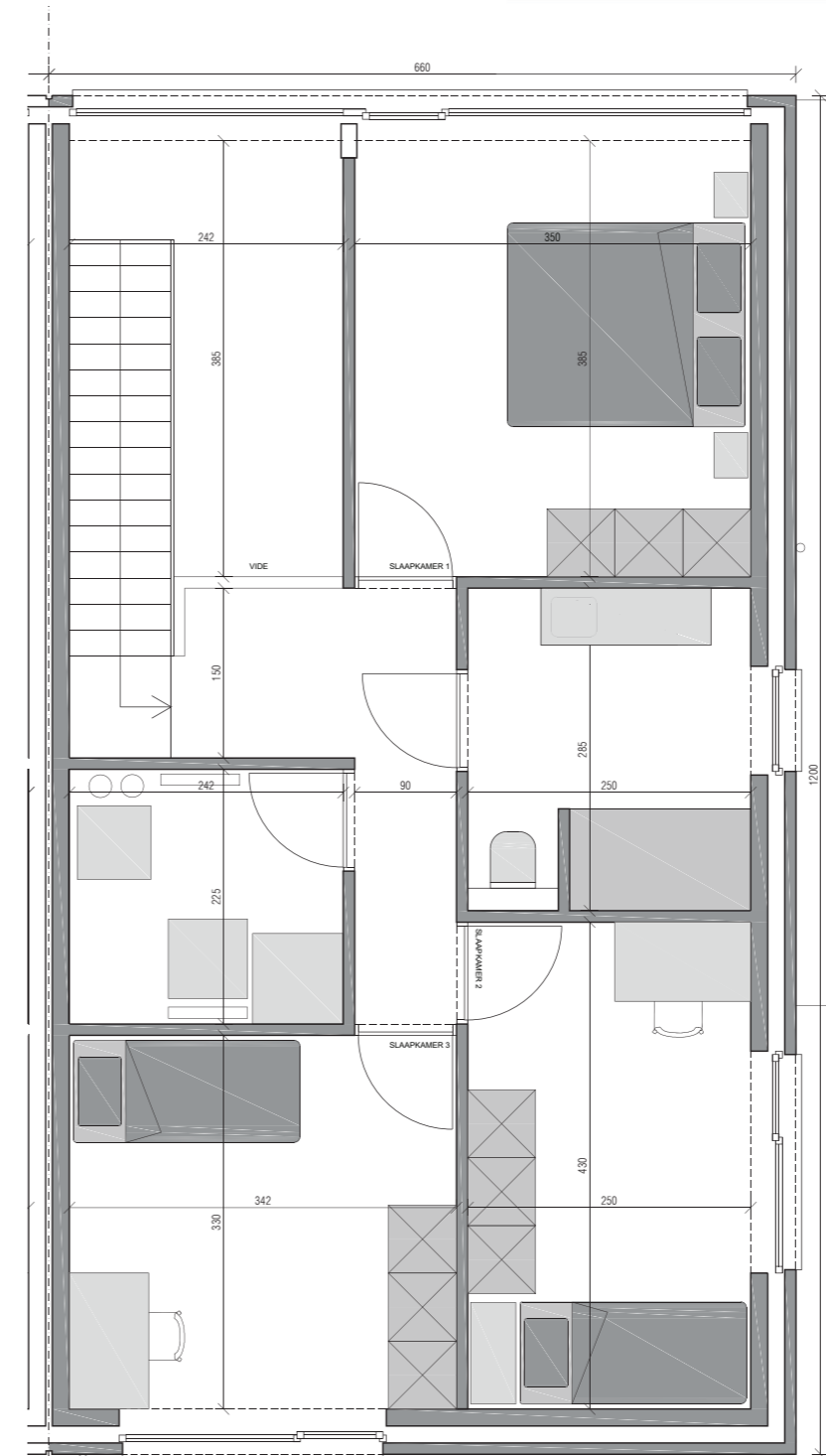
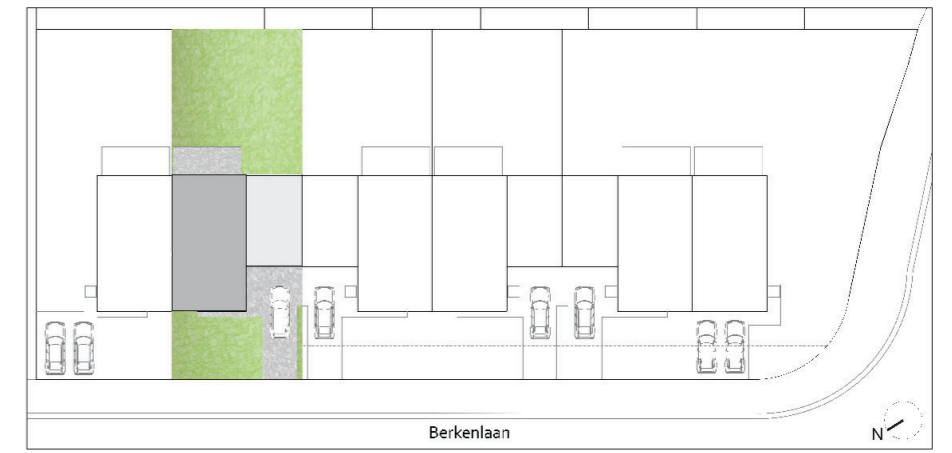
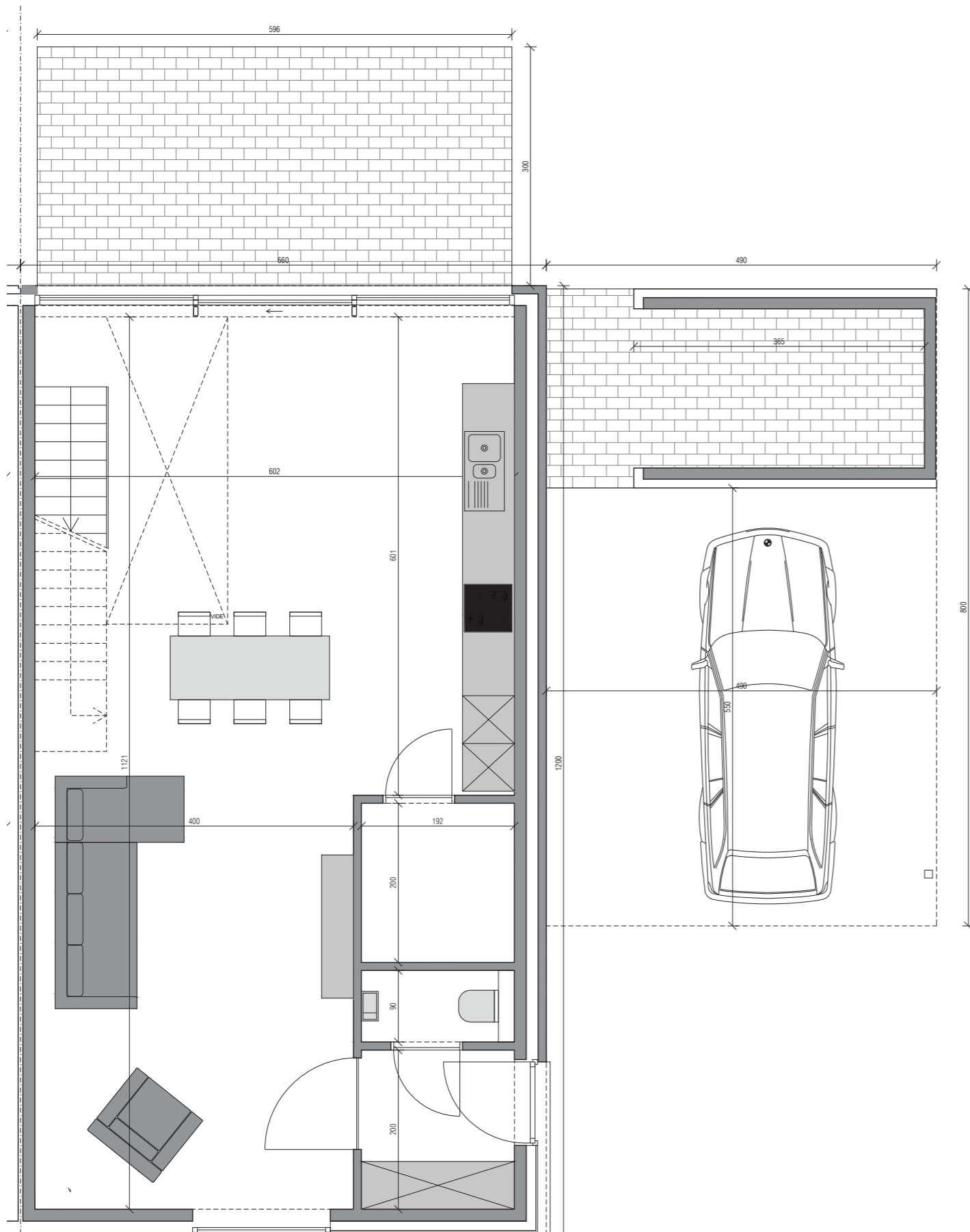


- perceel: **321m²**
- verkoopsopp.: **158,40m²**
- tuin + terras: **148,81m²**
- carport + berging: **39,20m²**
- badkamer: **1**
- slaapkamers: **3**
- toilet: **2**
- parking: **op eigen terrein**

verkoopsopp.: buitenkant buitenmuur, helft gemeenschappelijke muren, excl. terras/carport/berging



Woning 5

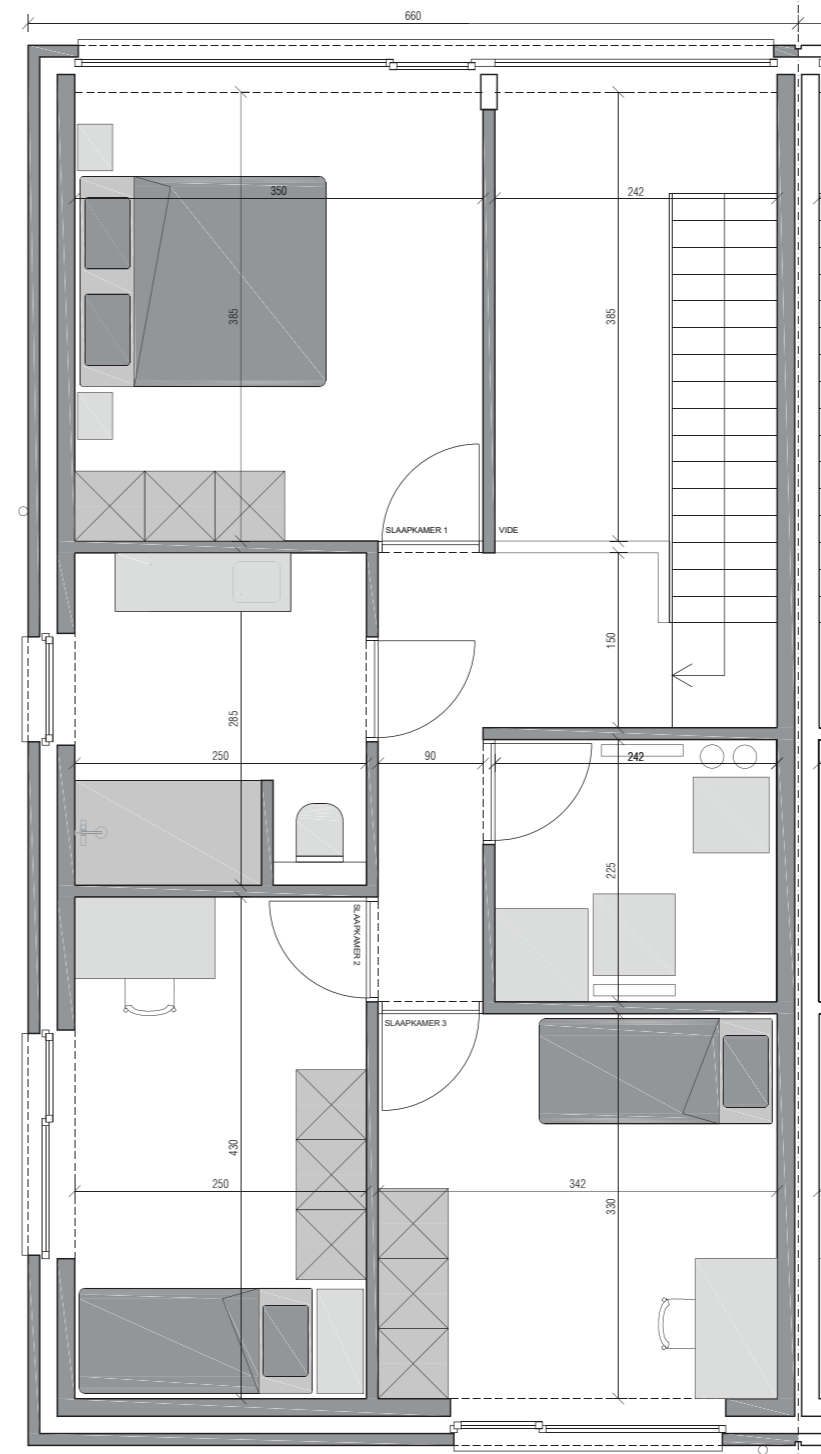
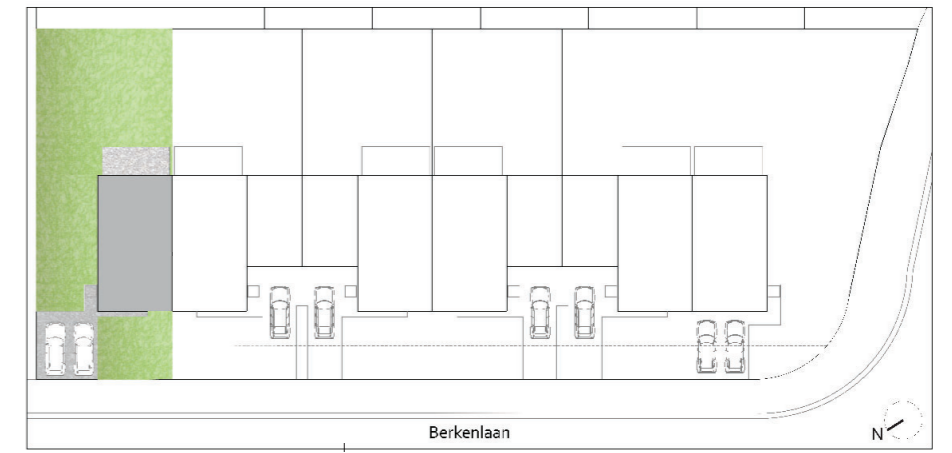
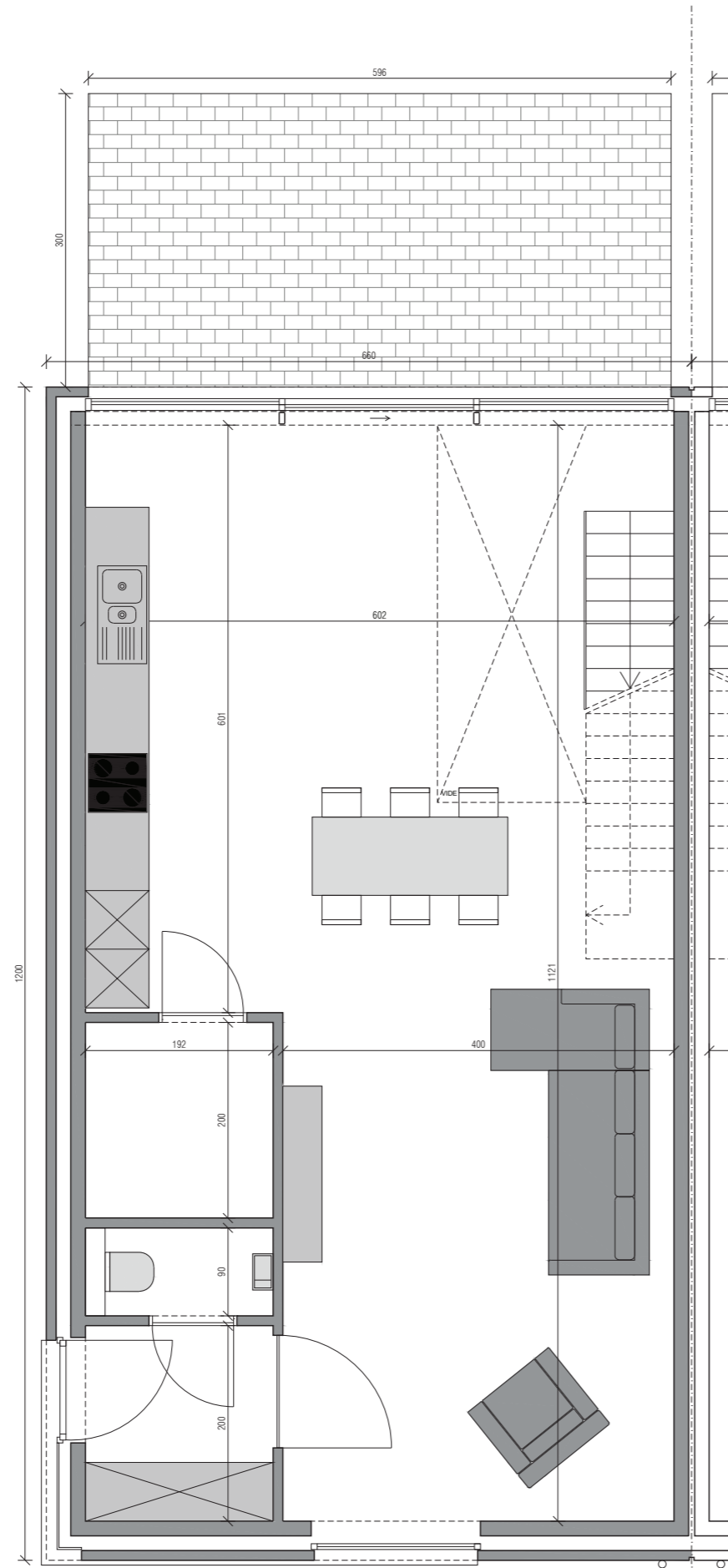


perceel: **321m²**
 verkoopsopp.: **158,40m²**
 tuin + terras: **148,81m²**
 carport + berging: **39,20m²**
 badkamer: **1**
 slaapkamers: **3**
 toilet: **2**
 parking: **op eigen terrein**

verkoopsopp.: buitenkant buitenmuur, helft gemeenschappelijke muren, excl. terras/carport/berging



Woning 6



- perceel: **335m²**
- verkoopsopp.: **158,40m²**
- tuin + terras: **198,22m²**
- badkamer: **1**
- slaapkamers: **3**
- toilet: **2**
- parking: **op eigen terrein**

verkoopsopp.: buitenkant buitenmuur, helft gemeenschappelijke muren, excl. terras/carport/berging



Swinnen woonprojecten

Waar u morgen woont.

Swinnen NV in Balen startte in 1989 als een algemeen bouwbedrijf. Vandaag is ons bedrijf uitgegroeid tot een bloeiende onderneming met ongeveer 30 werknemers. Oorspronkelijk lag de focus vooral op industriebouw. De laatste jaren zijn we almaar actiever in de openbare sector en in de realisatie van nieuwbouw- en renovatieprojecten voor ondernemingen en particulieren. Flexibiliteit, een grote betrokkenheid en kwaliteit vormen de pijlers in onze bedrijfsfilosofie.

Swinnen Woonprojecten staat als onderdeel van Swinnen NV niet alleen in voor de verkoop van onze projecten, maar is ook verantwoordelijk voor het hele bouwproces. Dat is uw garantie op een nieuwe thuis van ongeëvenaarde kwaliteit.



KMO-straat 9 - 2400 Balen - Tel. 014 40 47 20

burgerhofswinnen.be





Info & verkoop: 014 74 00 27

burgerhofswinnen.be