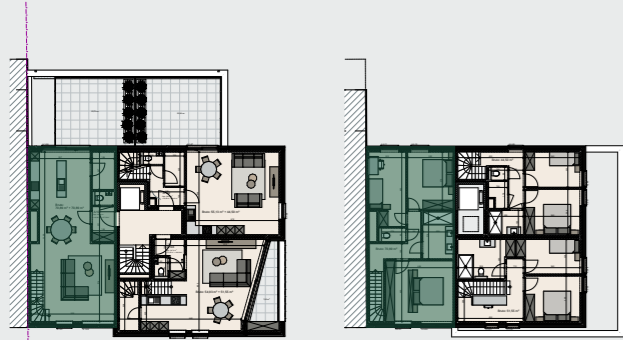




APPARTEMENT

A101



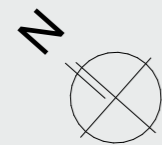
3

slaapkamer(s)

141,78

m<sup>2</sup>

23,75  
m<sup>2</sup> terras



VOOR MEER INFO:

NICE - PROJECTS BVBA  
0486 953 713  
info@nice-projects.be

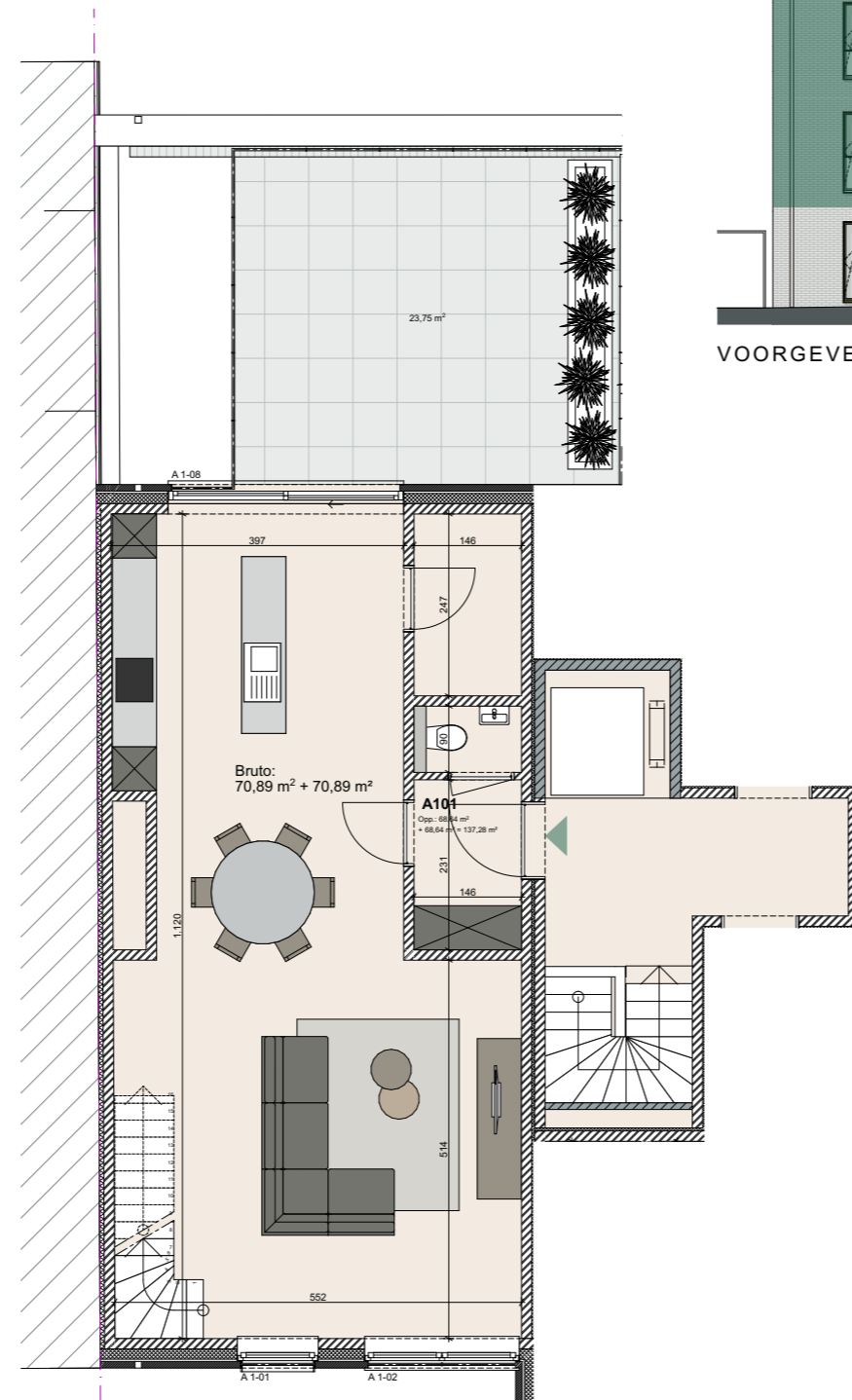
aabeele | mmoernaut  
architecten



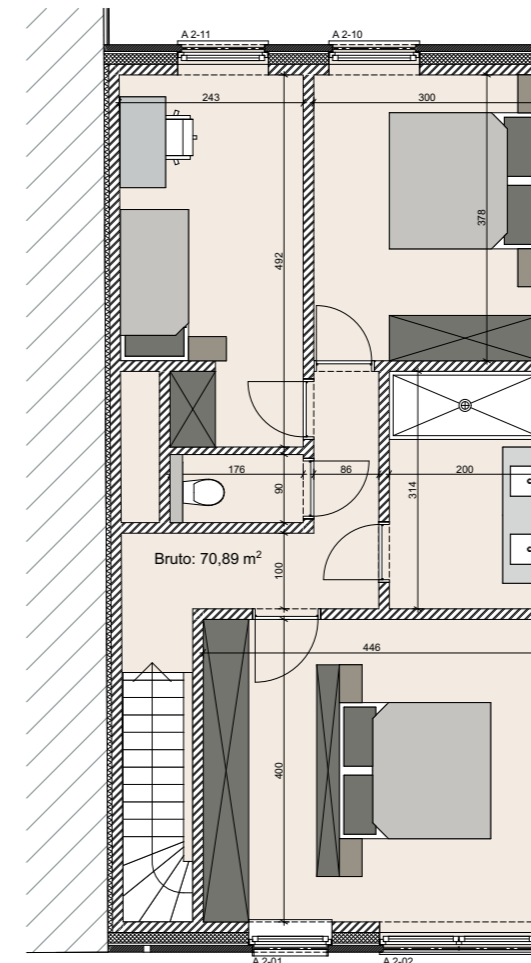
VOORGEVEL



ACHTERGEVEL



GRONDPLAN - 1° verdieping



GRONDPLAN - 2° verdieping

RESIDENTIE XXX

FABRIEKSSTRAAT

1770 LIEDEKERKE

Residentie XXX is gelegen in het hart van de gemeente Liedekerke. Appartement 101 bevindt zich op de eerste en tweede verdieping en heeft een oppervlakte van 141,78 m<sup>2</sup>. Op de eerste verdieping heeft het appartement een oppervlakte van 70,89m<sup>2</sup> en op de tweede verdieping 70,89m<sup>2</sup>

Het appartement is toegankelijk via een gemeenschappelijke inkomhal.

Het appartement bevat een open leefruimte met aansluitend een keuken en berging, drie slaapkamers, een toilet en een badkamer met douche. Het terras van 23,75 m<sup>2</sup> ligt aan de achterzijde van het gebouw. De bijhorende ondergrondse parkeerplaats is zonder autolift toegankelijk via een gemeenschappelijke inrit.

De op dit plan aangegeven maataanduidingen en inrichting zijn gebaseerd op de ontwerpen van de architect. Deze zijn louter illustratief en niet bindend.