

Edward Poppe woonpark

woning 10D

- 1 gemeenschappelijke tuin
- 2 parkeerplaatsen
- 3 voortuin
- 4 achtertuin



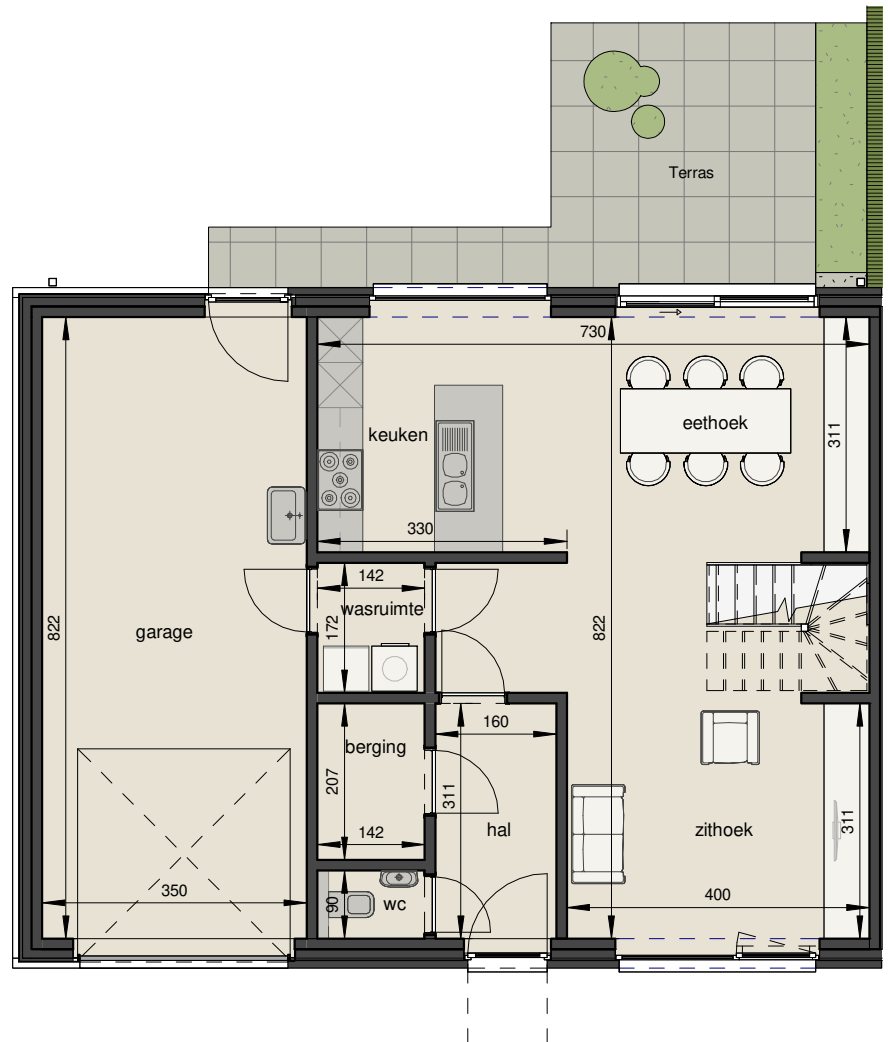
Edward Poppe woonpark

huisnummer 10D

gelijkvloers: 103,50 m²
verdieping +1: 70,74 m²
voortuin: 30,74 m²
achtertuin: 98,49 m²



verdieping +1



gelijkvloers