

Edward Poppe woonpark

woning 10L

- 1 gemeenschappelijke tuin
- 2 parkeerplaatsen
- 3 voortuin
- 4 achtertuin



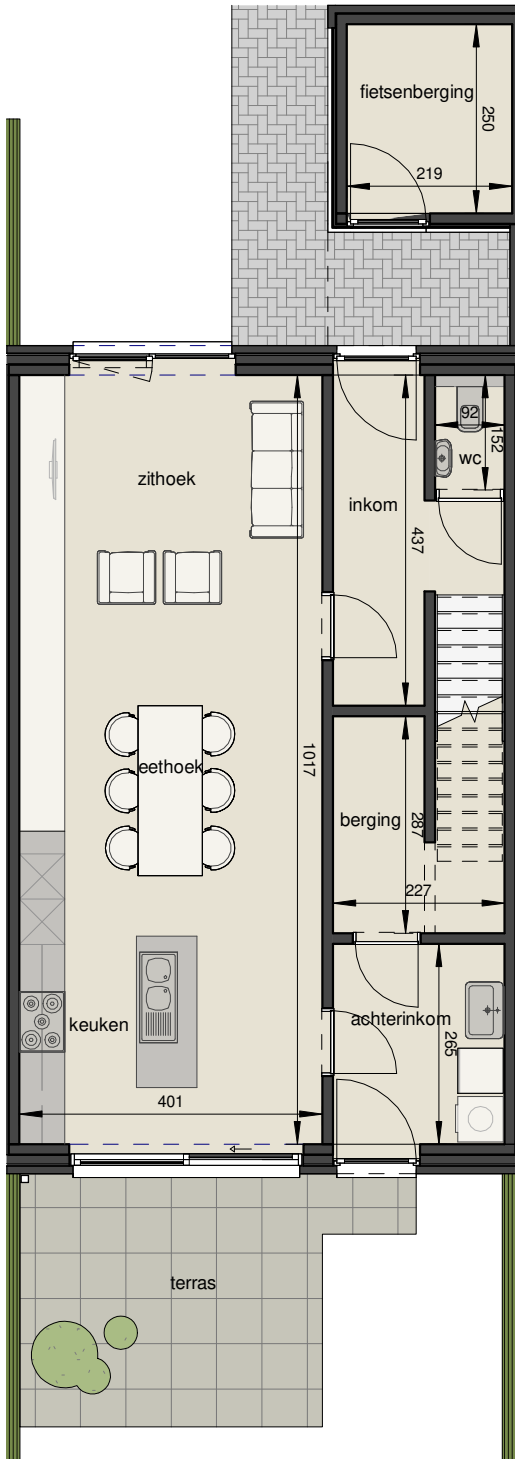
Edward Poppe woonpark

huisnummer 10L

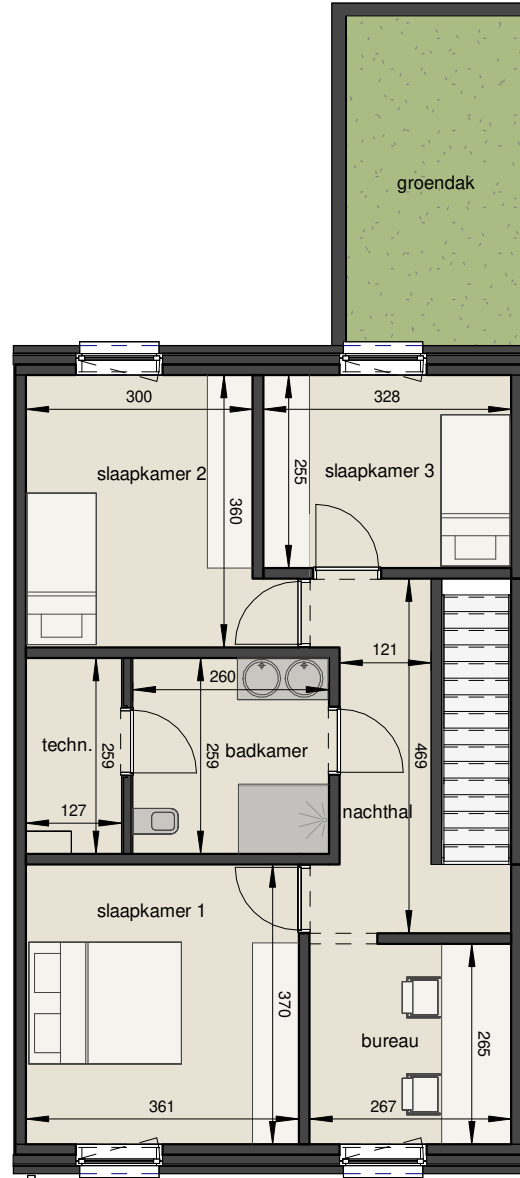
gelijkvloers: 74,02 m²
verdieping +1: 74,02 m²
voortuin: 30,29 m²
achtertuin: 44,95 m²
externe berging: 7,22 m²



0 5 m



gelijkvloers



verdieping +1