

COMMUNE DE WE/EMBLEEK  
 PROPRIÉTÉ DE  
 (GAUCHE) M<sup>re</sup> DONIE/ / SIMONE  
 (DROITE) M<sup>re</sup> LE CAPT GOCHEL, DE/IRÉ  
 À ERIGER AV. DES PAVOTS

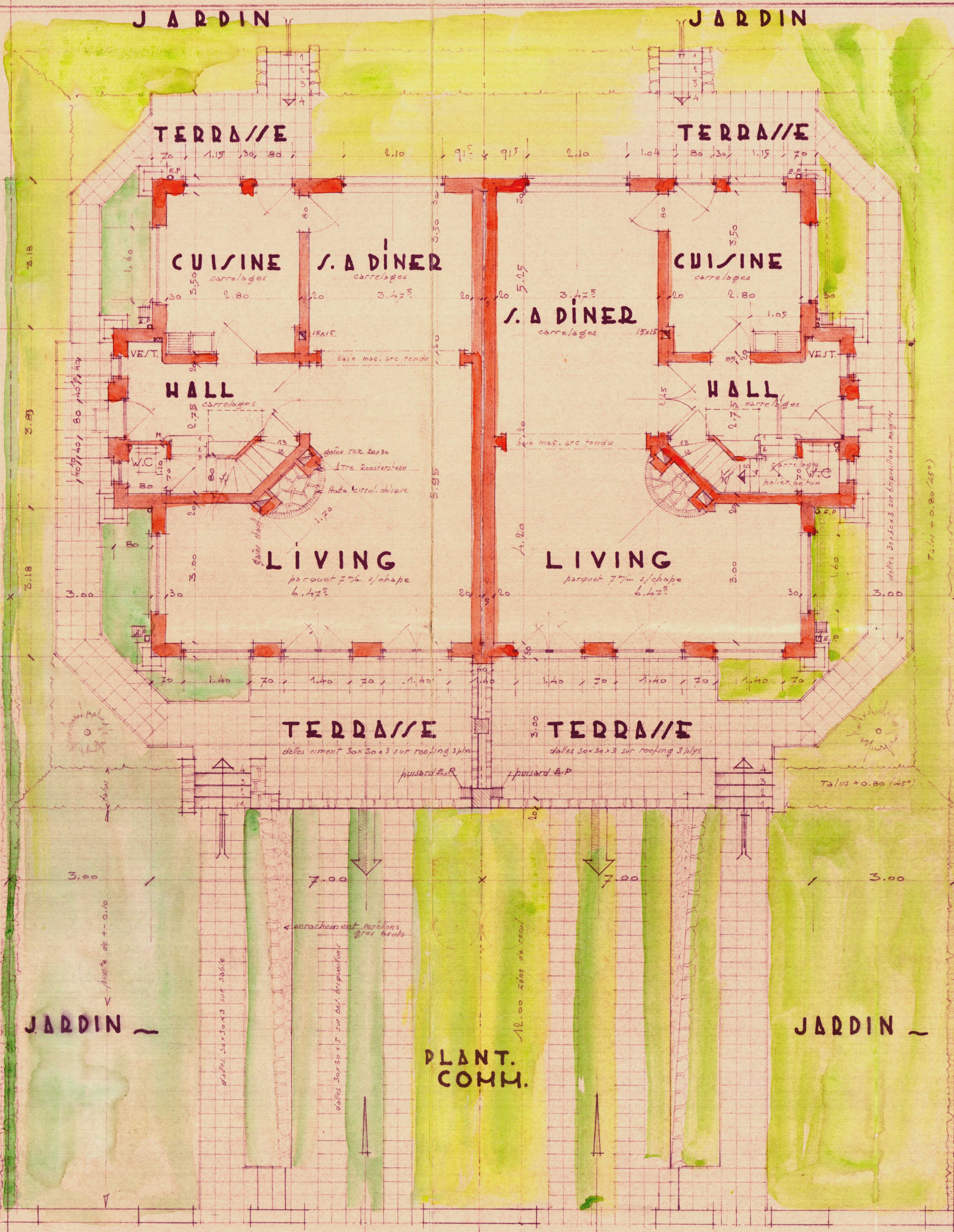
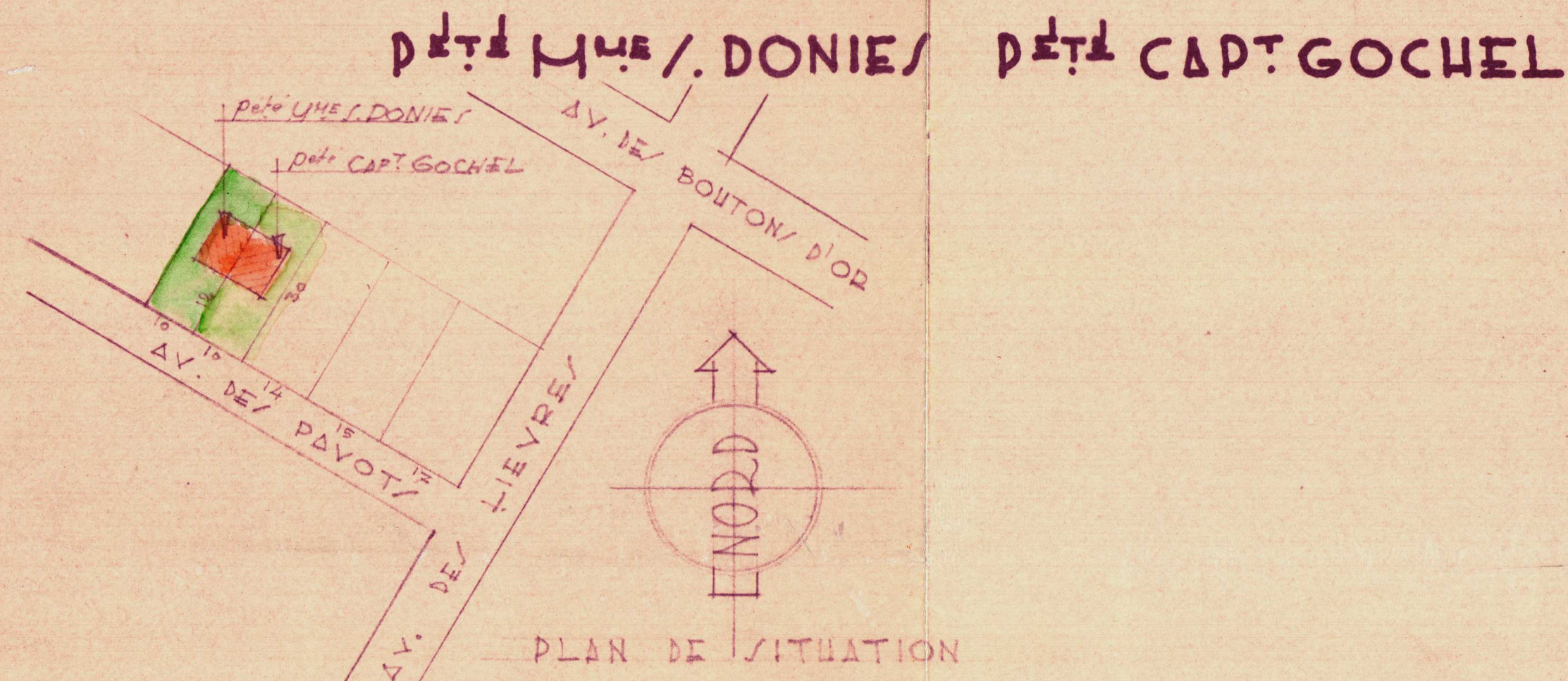
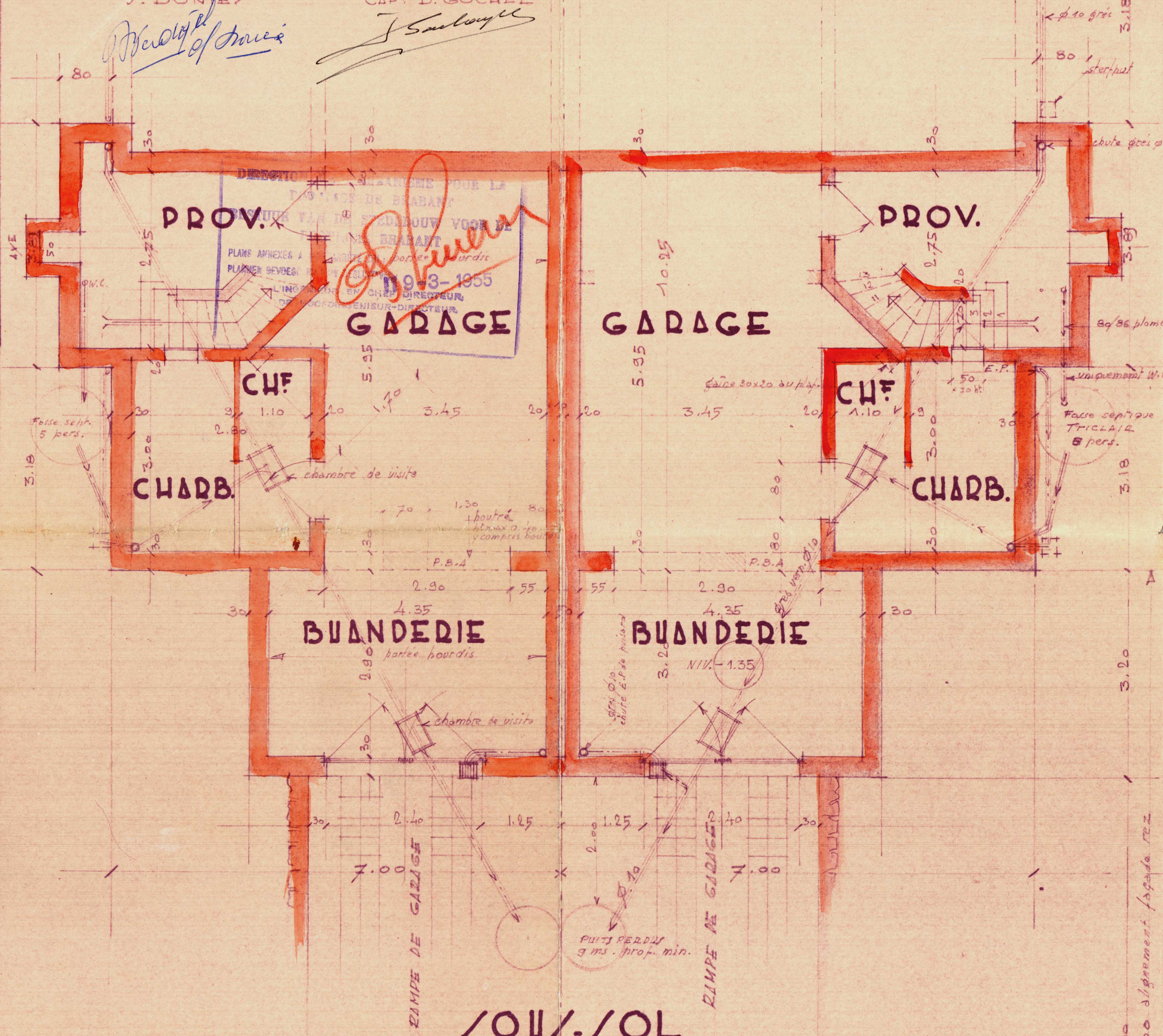
DREVÉ PAR  
 E.C. NORMANS  
 Architecte P.B. 1308  
 1 rue de l'Écluse  
 Boixfort, 48.04.39

PRÉPARÉ PAR  
 E.C. NORMANS  
 Architecte P.B. 1308  
 1 rue de l'Écluse  
 Boixfort, 48.04.39

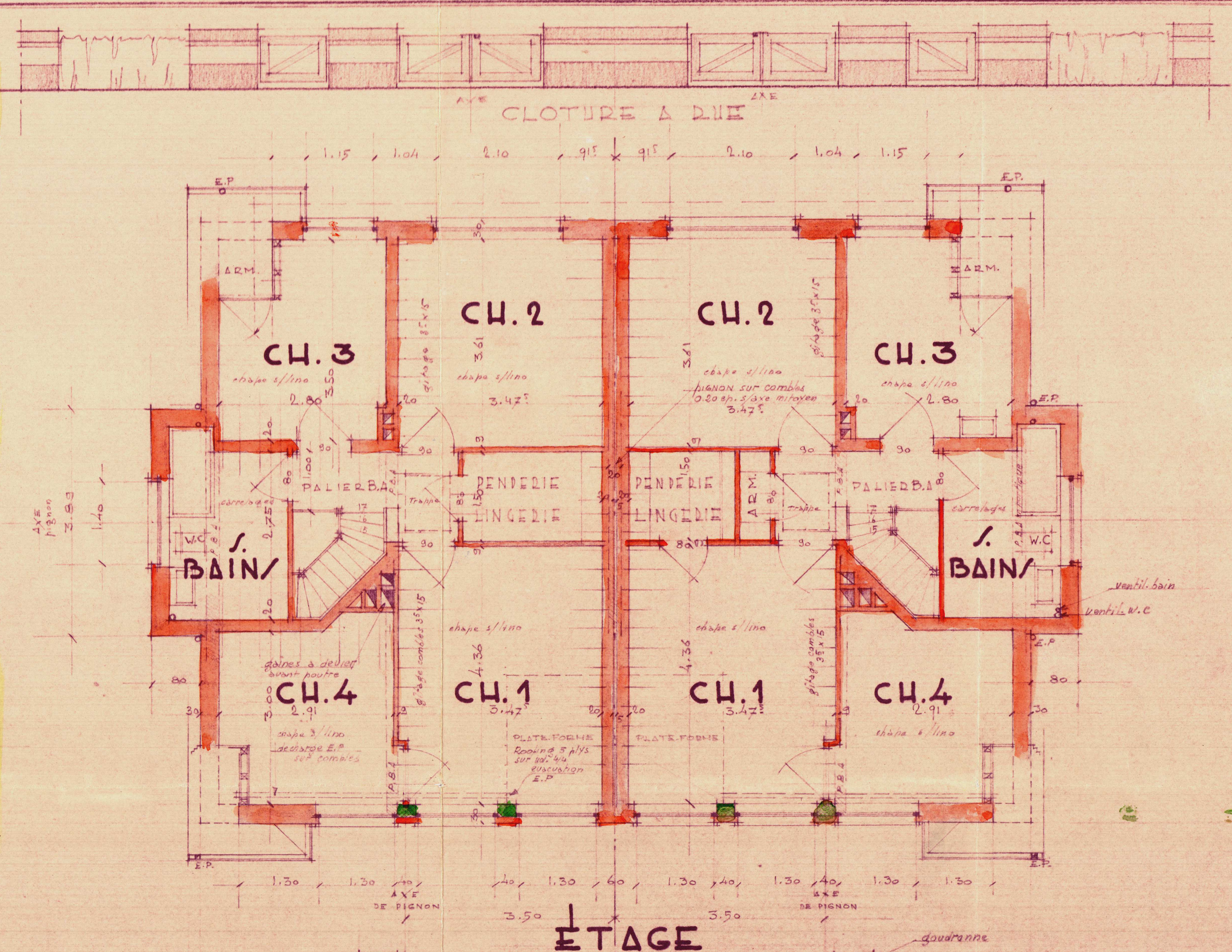
PRÉPARÉ PAR  
 E.C. NORMANS  
 Architecte P.B. 1308  
 1 rue de l'Écluse  
 Boixfort, 48.04.39

FAIT DE ÊTRE JOINT À MA DEMANDE  
 EN AUTORISATION DE BÂTIR, EN VUE DU 9/Janv. 1955

LA PROPRIÉTAIRE, M<sup>re</sup> DONIE/ / SIMONE  
 LE PROPRIÉTAIRE, M<sup>re</sup> LE CAPT GOCHEL, DE/IRÉ



REZ-DE-CHAUSSEE  
 DÉTÉ M<sup>re</sup> S. DONIE/ / SIMONE  
 DÉTÉ M<sup>re</sup> LE CAPT GOCHEL, DE/IRÉ



FAÇADE PRINCIPALE  
 DÉTÉ M<sup>re</sup> S. DONIE/ / SIMONE  
 DÉTÉ M<sup>re</sup> LE CAPT GOCHEL, DE/IRÉ



COMMUNE DE WE/EMBECK  
 DÉTÉ DE  
 (GAUCHE) M<sup>ME</sup> DONIE, /IMONE  
 (DROITE) M<sup>R</sup> LE CAPT GOCHIEL, DE/IDE  
 À ERIGER AV. DE/ DAVOT/

FAIT POUR ÊTRE JOINT À MA DEMANDE  
 EN AUTORIZATION DE BATIR, EN DATE DU 1954

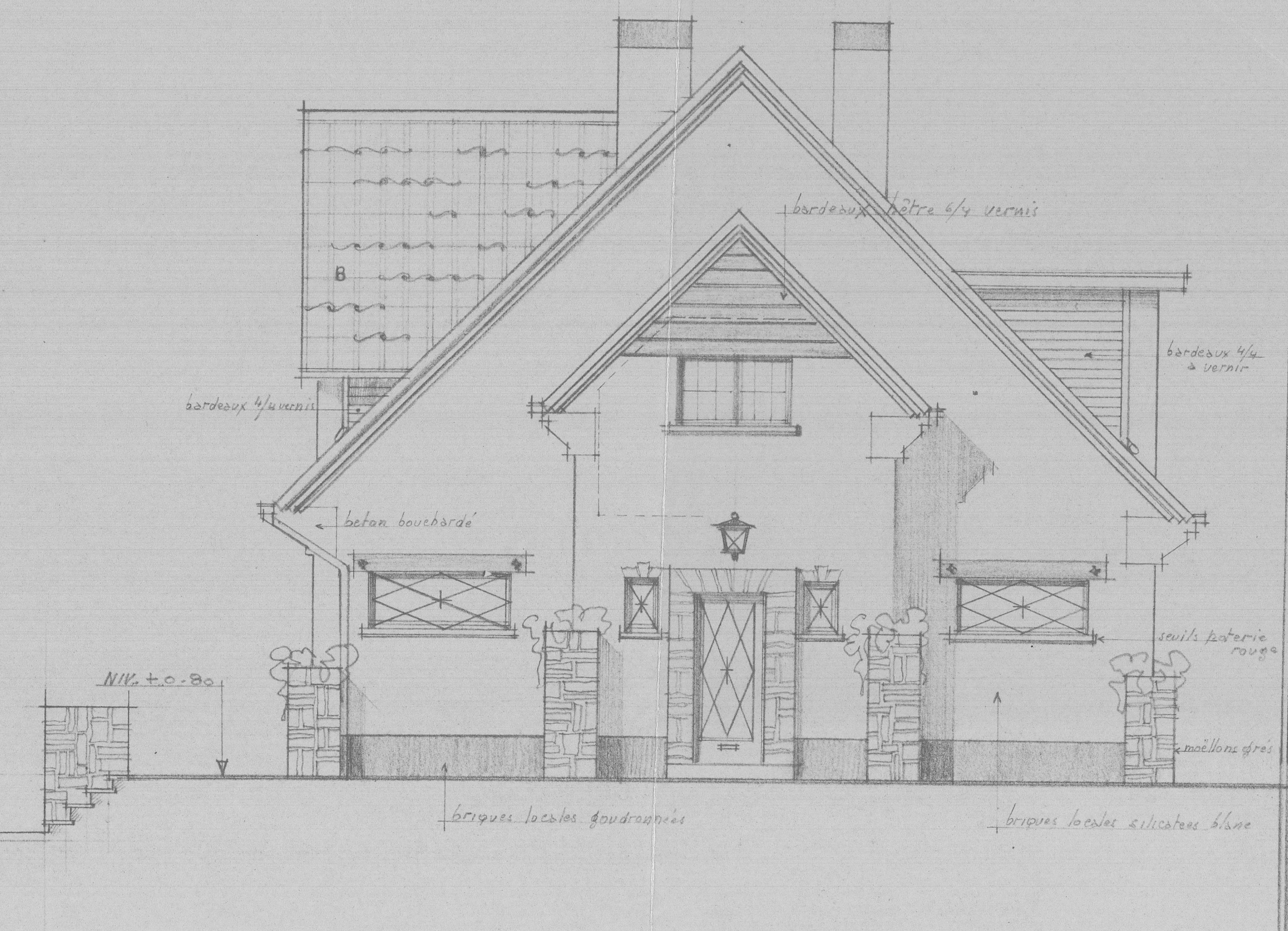
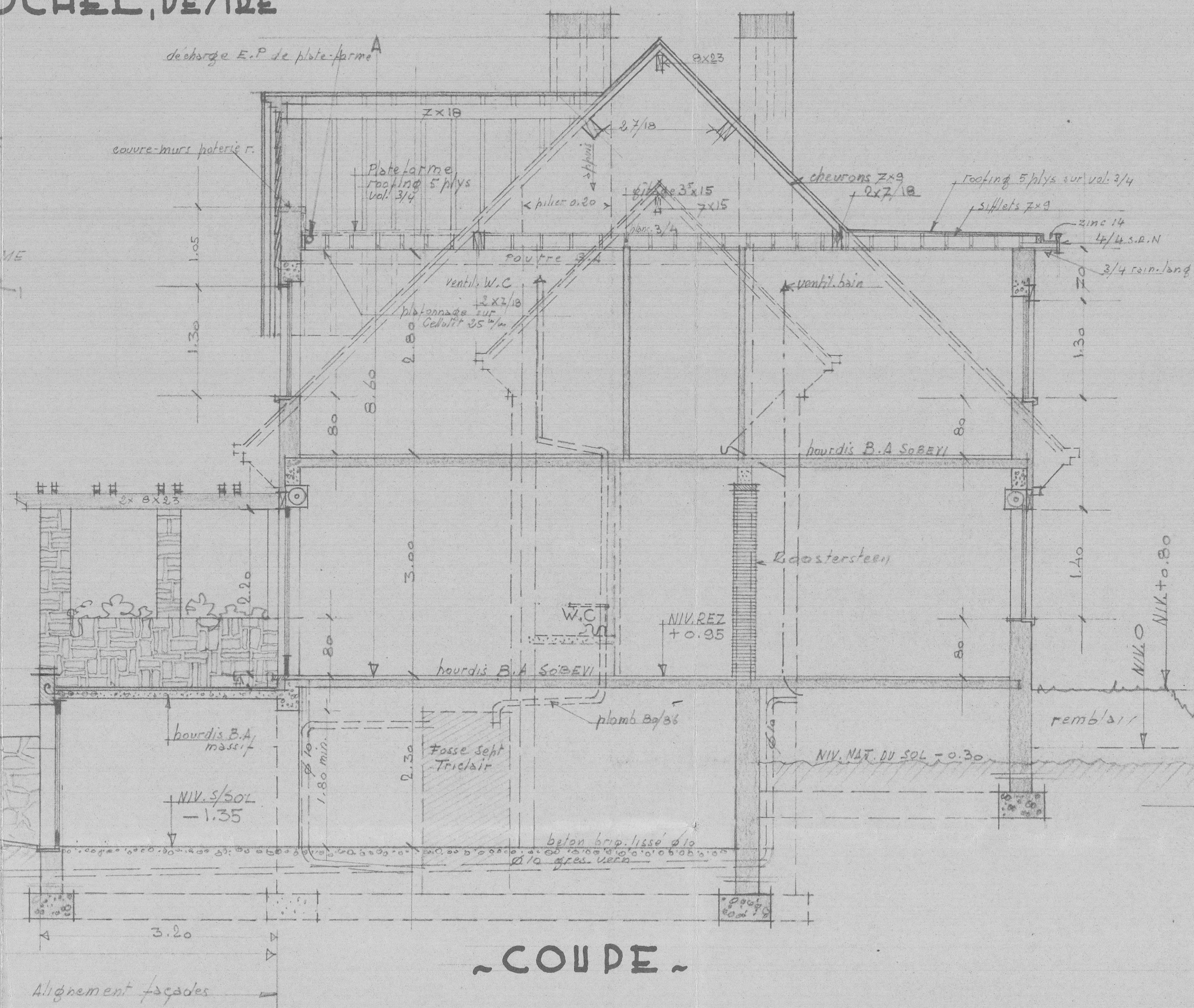
LE PROPRIÉTAIRE,  
 /DONIE/

Pour LE PROPRIÉTAIRE  
 D. GOCHIEL

DRE/IE PAR  
 E. G. HOFMANS  
 Architecte P.B. 1308  
 11 rue de l'eider  
 Boit/ort. 48.84.39

POUR EXÉCUTION CONFORME  
 L'ENTREPRENEUR

DIRECTION DE L'AMÉNAGEMENT POUR LA  
 PROVINCE DE BRABANT  
 19-3-1955  
 L'INGÉNIEUR EN CHEF DIRECTEUR  
 DE HOOFDINGENIEUR-DIRECTEUR



FAÇ. DO/T.

FAÇ. LATÉRALE

~ COUPE ~