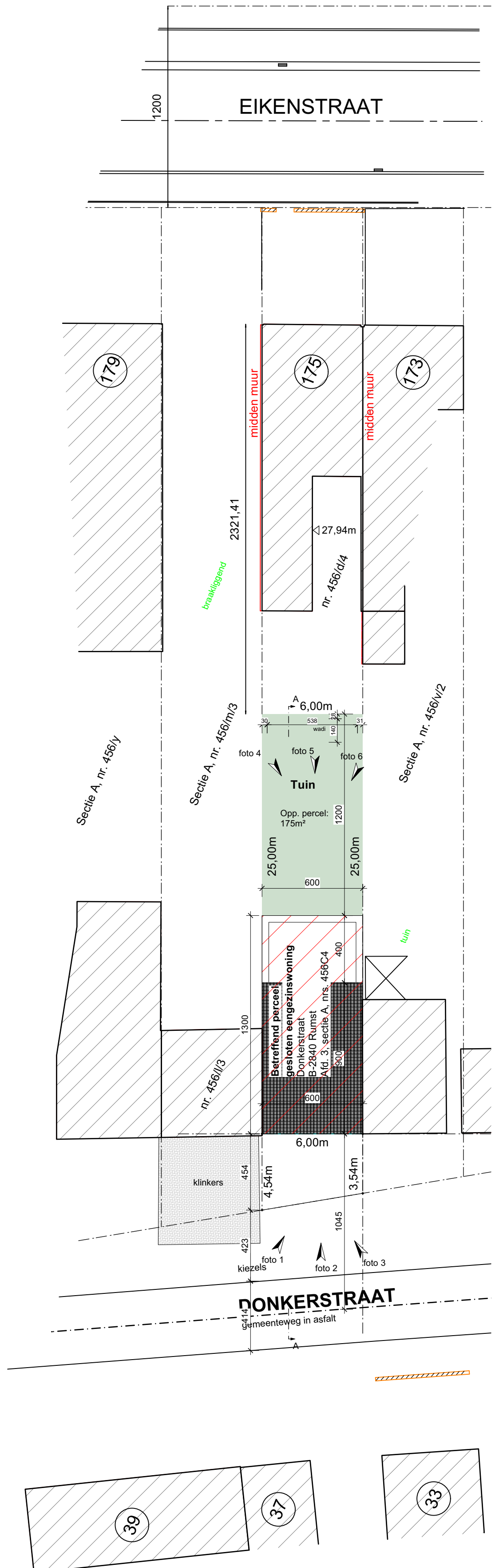
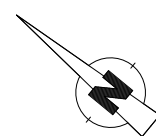


Rumst
Donkerstraat
Woning

DDL Construct
Bredabaan 503
2930 Brasschaat
T: 03/349 10 63



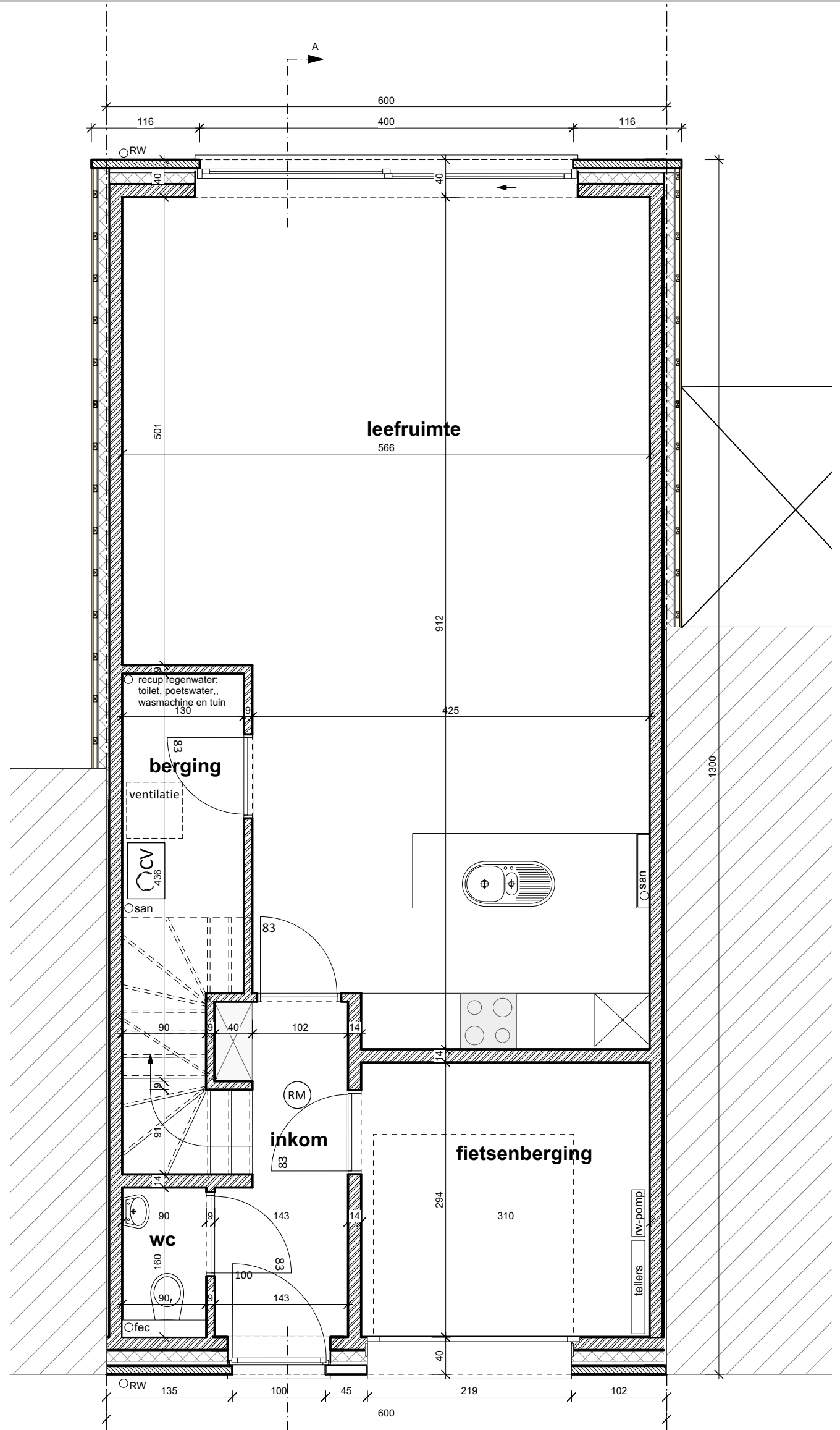
Inplantingsplan
Nieuwe toestand
Schaal 1/200



- de getekende keuken - en badkamertoestellen zijn illustratief
- correcte maten en toestellen cfr. verkoopplatenboek en in overleg met bouwheer
- Getekende kasten, meubilair en vloerafwerkingen zijn illustratief en niet inbegrepen in de bouwwerken
- De plannen zijn verkoopplannen, geen uitvoeringsplannen.
- Afmetingen van schachten en dergelijke kunnen om technische redenen wijzigen. Plannen zijn niet contractueel bindend.

Rumst
Donkerstraat
Woning

DDL Construct
Bredabaan 503
2930 Brasschaat
T: 03/349 10 63



Gelijkvloers
Nieuwe toestand
Schaal: 1/50

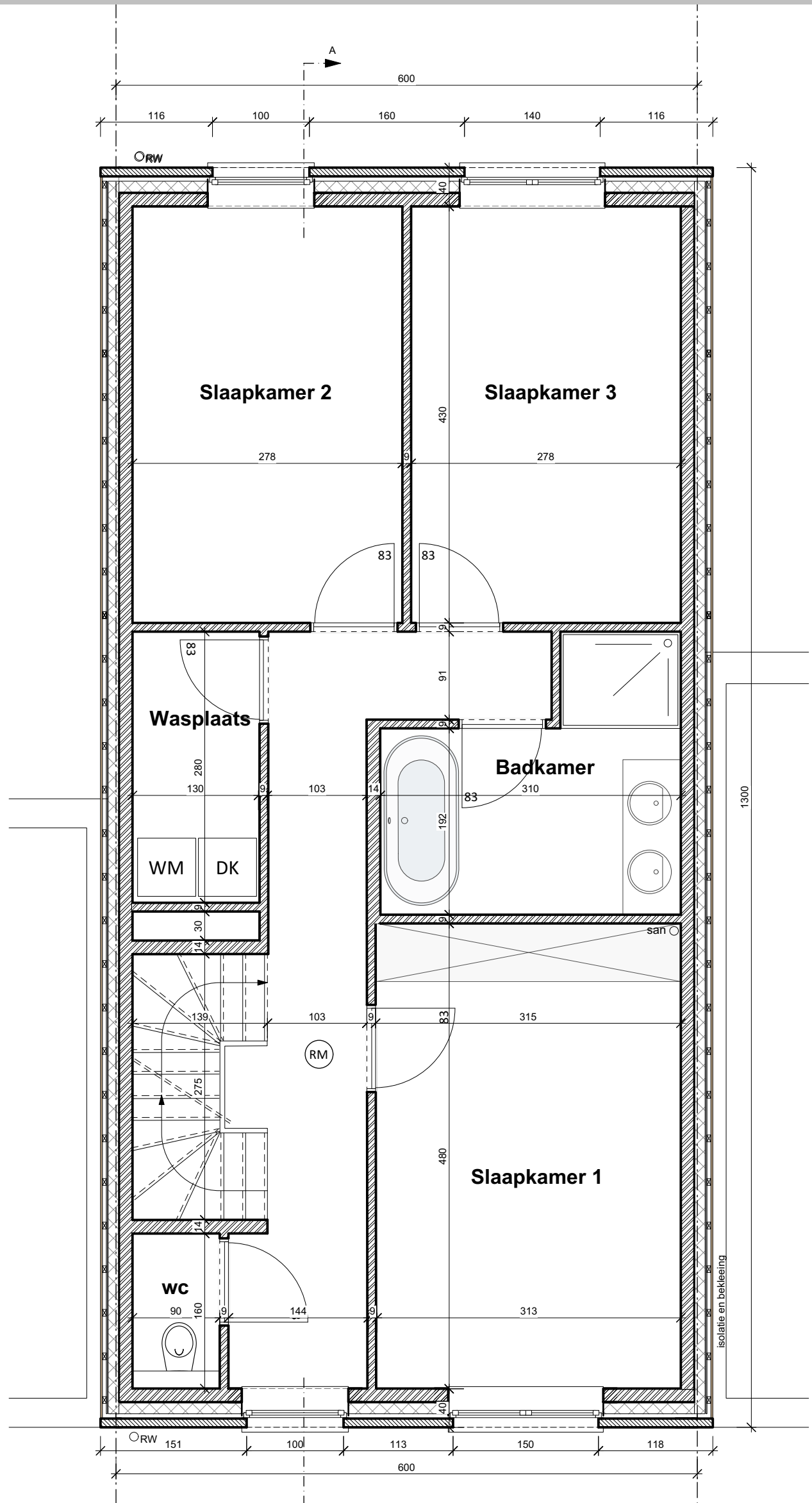
pad
waterdoorlatende
klinkers

- de getekende keuken - en badkamertoestellen zijn illustratief
- correcte maten en toestellen cfr. verkooplastenboek en in overleg met bouwheer
- Getekende kasten, meubilair en vloerafwerkingen zijn illustratief en niet inbegrepen in de bouwwerken
- De plannen zijn verkoopplannen, geen uitvoeringsplannen. Afmetingen van schachten en dergelijke kunnen om technische redenen wijzigen. Plannen zijn niet contractueel bindend.

Rumst
Donkerstraat
Woning

DDL Construct

Bredabaan 503
2930 Brasschaat
T: 03/349 10 63



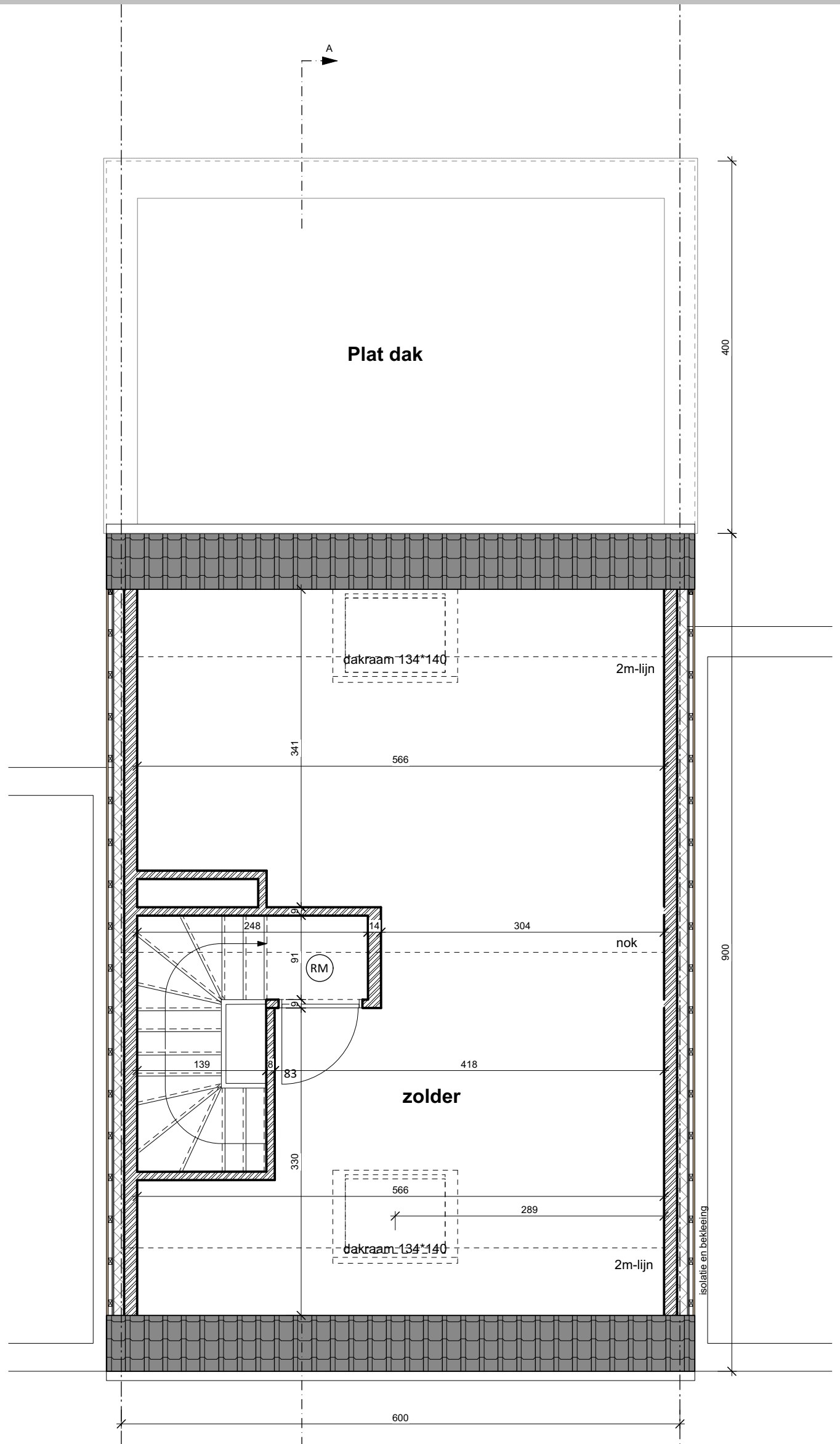
- de getekende keuken - en badkamertoestellen zijn illustratief
- correcte maten en toestellen cfr. verkooplastenboek en in overleg met bouwheer
- Getekende kasten, meubilair en vloerafwerkingen zijn illustratief en niet inbegrepen in de bouwwerken
- De plannen zijn verkoopplannen, geen uitvoeringsplannen. Afmetingen van schachten en dergelijke kunnen om technische redenen wijzigen. Plannen zijn niet contractueel bindend.

Verdieping +1
Nieuwe toestand
Schaal: 1/50

Rumst
Donkerstraat
Woning

DDL Construct

Bredabaan 503
2930 Brasschaat
T: 03/349 10 63



- de getekende keuken - en badkamertoestellen zijn illustratief
- correcte maten en toestellen cfr. verkooplastenboek en in overleg met bouwheer
- Getekende kasten, meubilair en vloerafwerkingen zijn illustratief en niet inbegrepen in de bouwwerken
- De plannen zijn verkoopplannen, geen uitvoeringsplannen.
- Afmetingen van schachten en dergelijke kunnen om technische redenen wijzigen. Plannen zijn niet contractueel bindend.

Verdieping +2
Nieuwe toestand
Schaal: 1/50

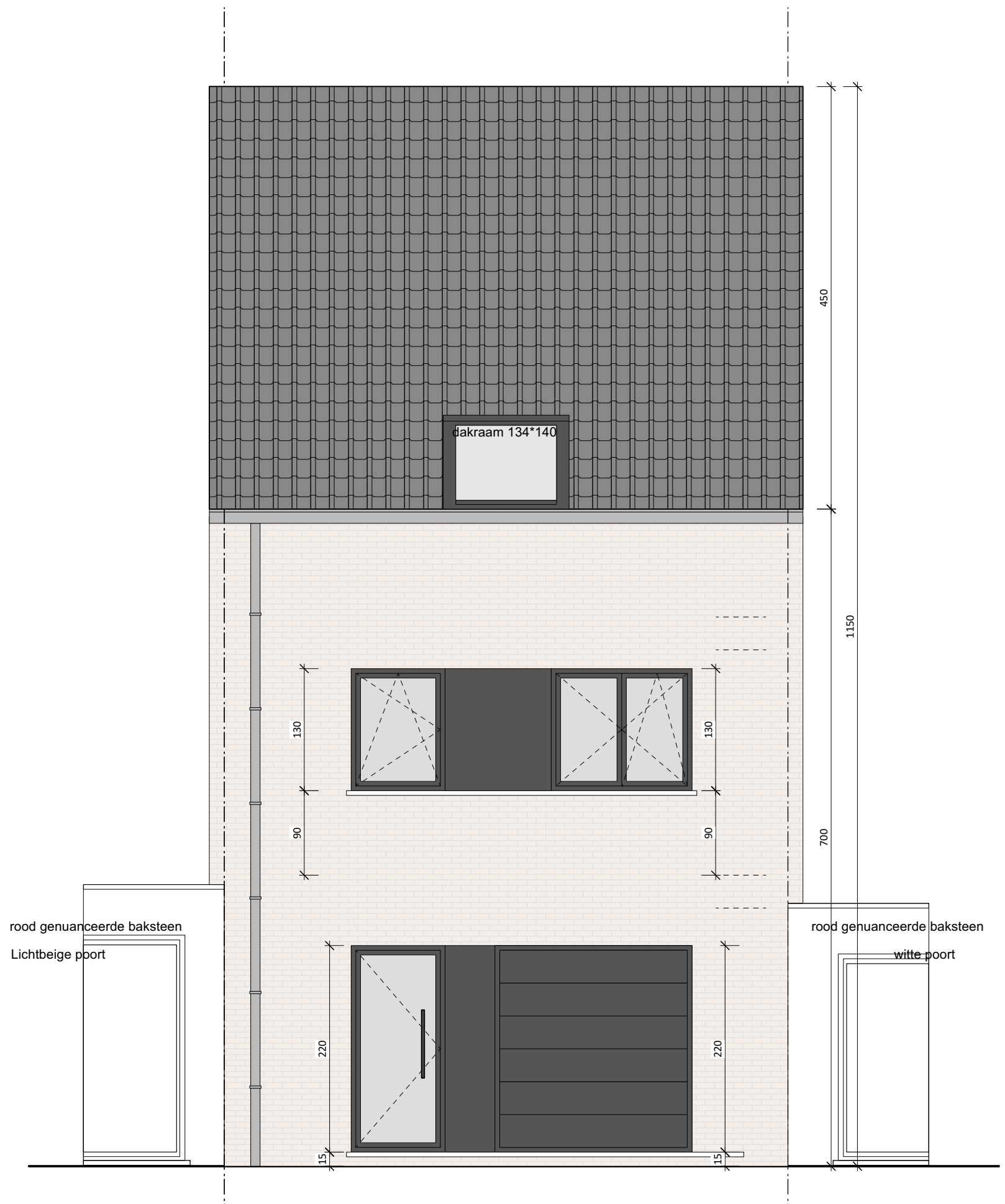
Rumst
Donkerstraat

Woning

DDL Construct

Bredabaan 503
2930 Brasschaat
T: 03/349 10 63

DDL
CONSTRUCT



Voorgevel

Nieuwe toestand
Schaal: 1/50

Materialen

- * Gevelsteen: lichtgrijs genuanceerd
- * Dakpannen: Sneldek - Zwart
- * Ramen: PVC buitenschrijnwerk ramen en deuren antraciet voorzien van thermisch isolerende beglazing ($k = 1,1 \text{ Wm}^2/\text{K}$).
- * Goten en afvoer: Zink
- * Dorpels: Arduin
- * Dakrand: Aluminium

- de getekende keuken - en badkamertoestellen zijn illustratief
- correcte maten en toestellen cfr. verkooplastenboek en in overleg met bouwheer

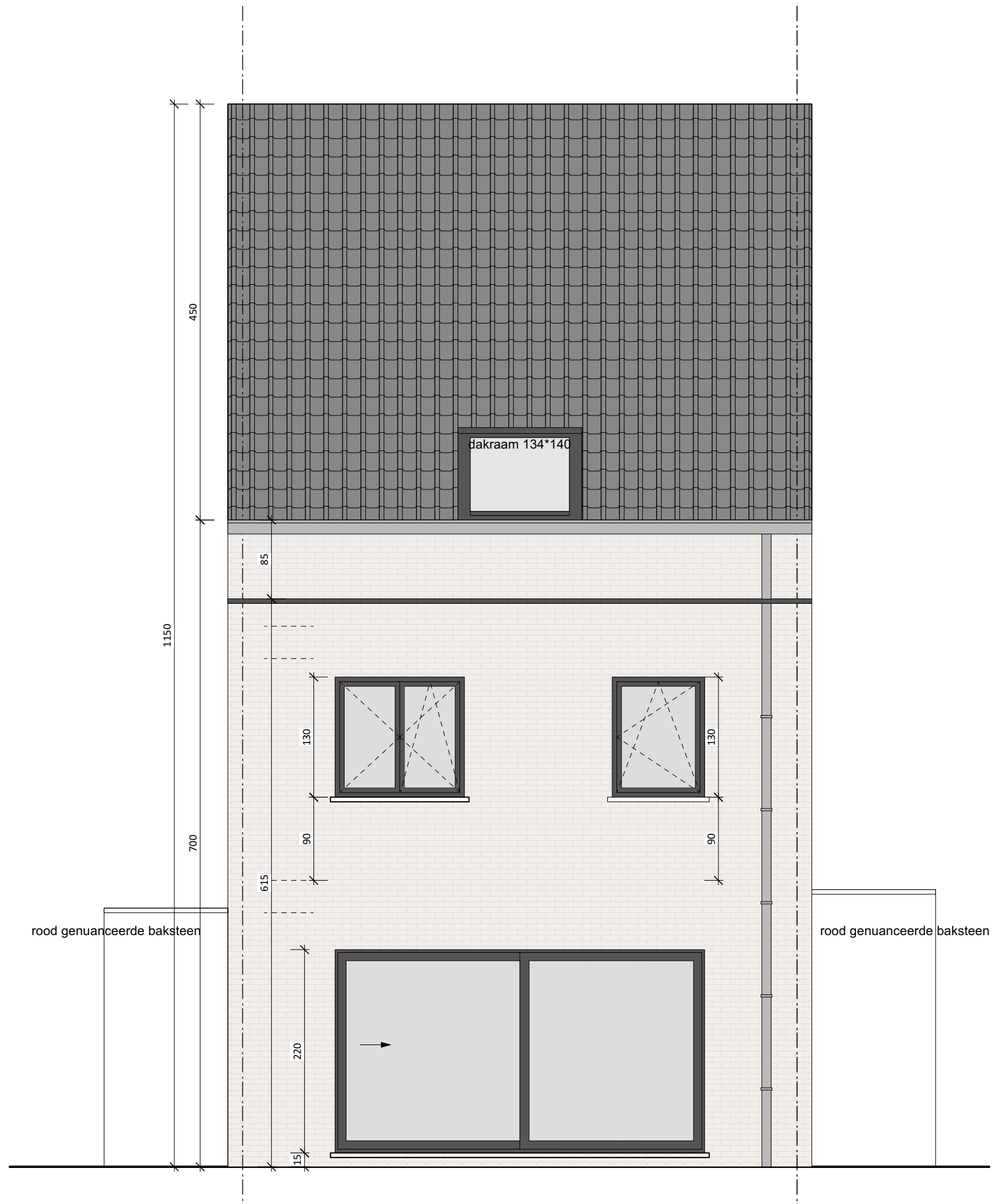
- Getekende kasten, meubilair en vloerafwerkingen zijn illustratief en niet inbegrepen in de bouwwerken

- De plannen zijn verkoopplannen, geen uitvoeringsplannen.
Afmetingen van schachten en dergelijke kunnen om technische redenen wijzigen. Plannen zijn niet contractueel bindend.

Rumst
Donkerstraat
Woning

DDL Construct

Bredabaan 503
2930 Brasschaat
T: 03/349 10 63



Achtergevel

Nieuwe toestand
Schaal: 1/50

Materialen

- * Gevelsteen: lichtgrijs genuanceerd
- * Dakpannen: Sneldek - Zwart
- * Ramen: PVC buitenschrijnwerk ramen en deuren antraciet voorzien van thermisch isoleren beglazing ($k = 1,1 \text{ Wm}^2/\text{K}$).
- * Goten en afvoer: Zink
- * Dorpels: Arduin
- * Dakrand: Aluminium

- de getekende keuken - en badkamertoestellen zijn illustratief
- correcte maten en toestellen cfr. verkooplastenboek en in overleg met bouwheer

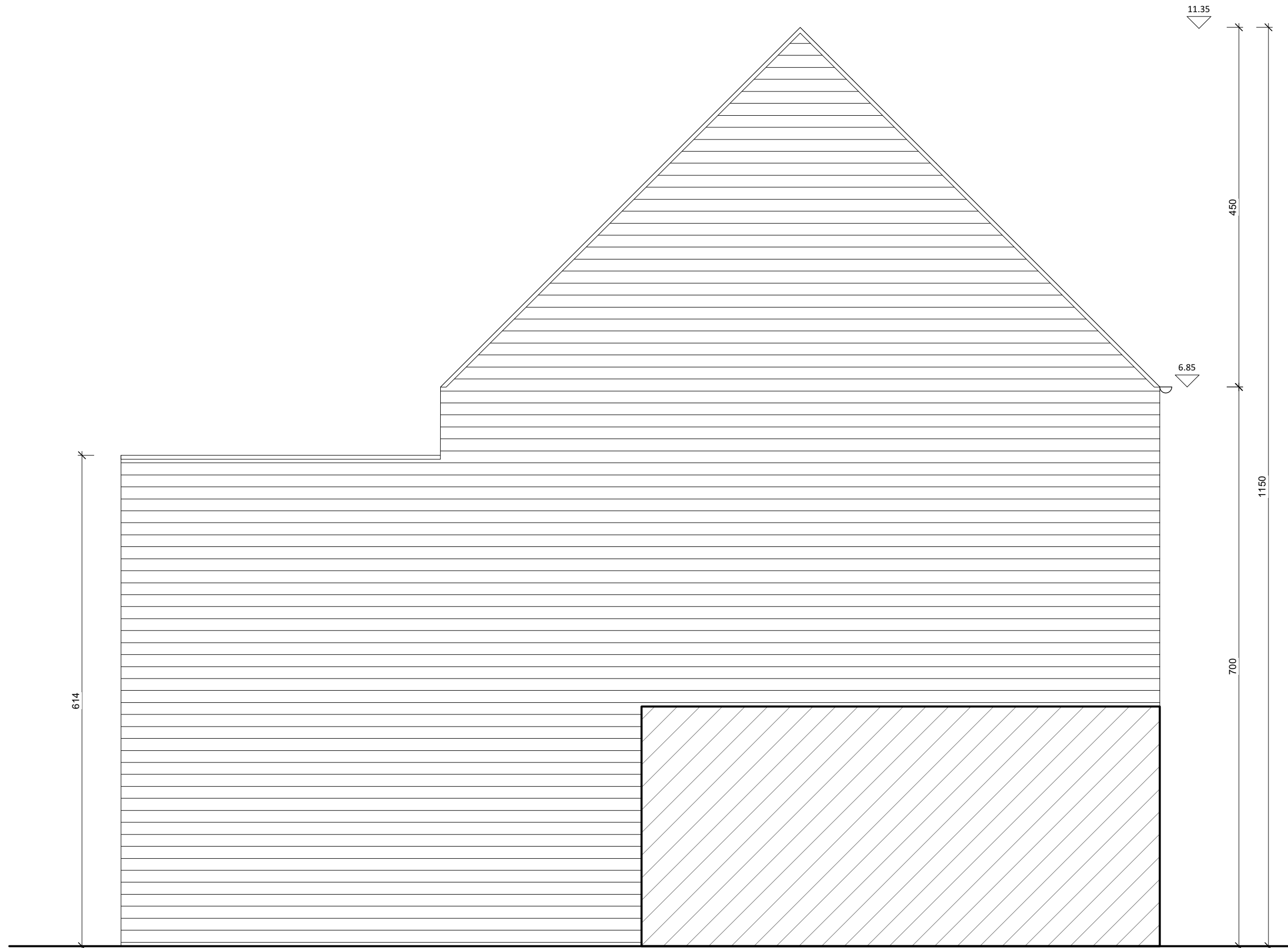
- Getekende kasten, meubilair en vloerafwerkingen zijn illustratief en niet inbegrepen in de bouwwerken

- De plannen zijn verkoopplannen, geen uitvoeringsplannen.
Afmetingen van schachten en dergelijke kunnen om technische redenen wijzigen. Plannen zijn niet contractueel bindend.

Rumst
Donkerstraat
Woning

DDL Construct

Bredabaan 503
2930 Brasschaat
T: 03/349 10 63



Linkerzijaanzicht

Nieuwe toestand
Schaal: 1/50

Materialen

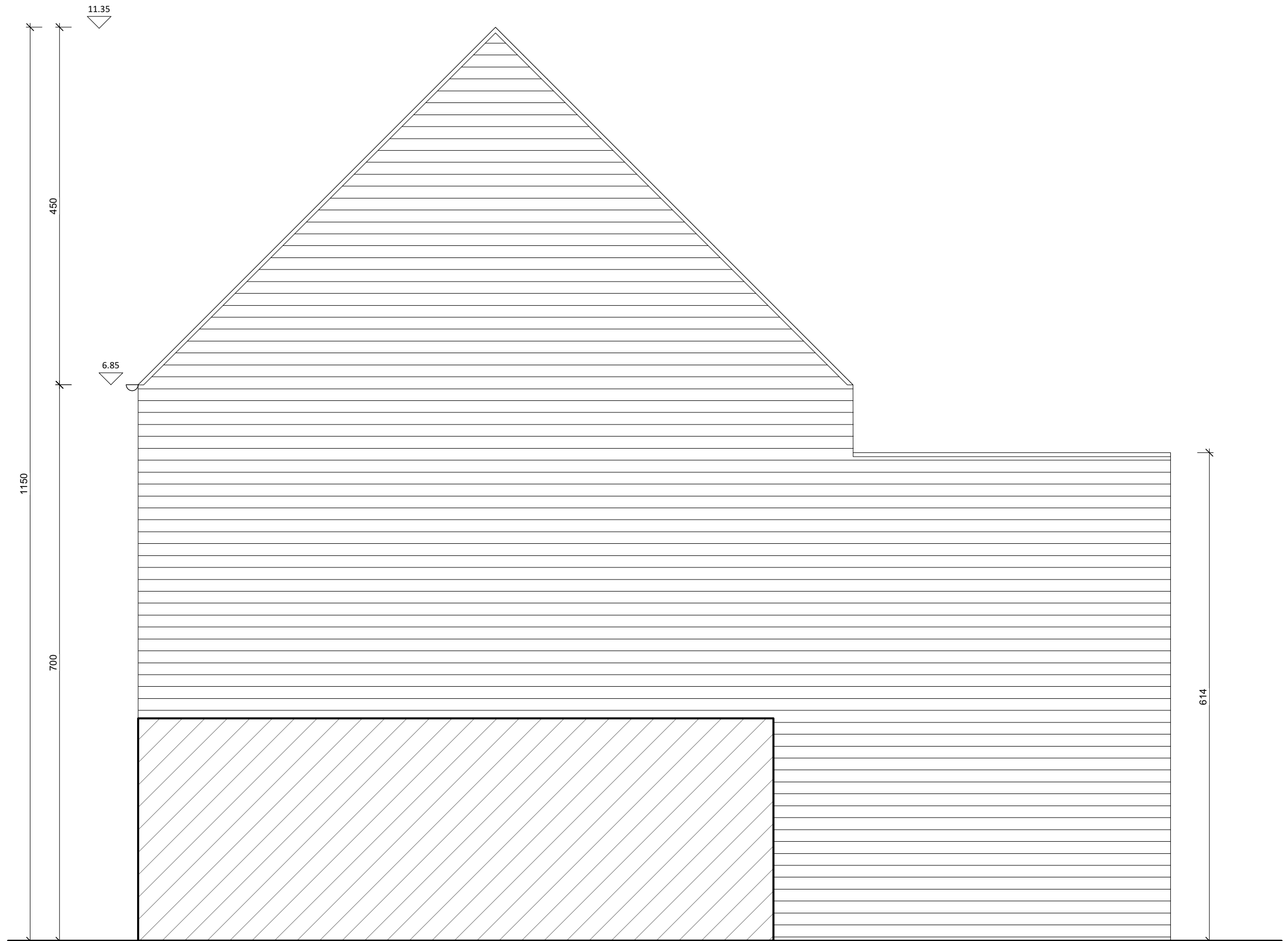
* leieln gevelbekleding, kleur grijs genuanceerd

- de getekende keuken - en badkamertoestellen zijn illustratief
- correcte maten en toestellen cfr. verkoopplatenboek en in overleg met bouwheer
- Getekende kasten, meubilair en vloerafwerkingen zijn illustratief en niet inbegrepen in de bouwwerken
- De plannen zijn verkoopplannen, geen uitvoeringsplannen.
Afmetingen van schachten en dergelijke kunnen om technische redenen wijzigen. Plannen zijn niet contractueel bindend.

Rumst
Donkerstraat
Woning

DDL Construct

Bredabaan 503
2930 Brasschaat
T: 03/349 10 63



Rechterzijaanzicht

Nieuwe toestand
Schaal: 1/50

Materialen

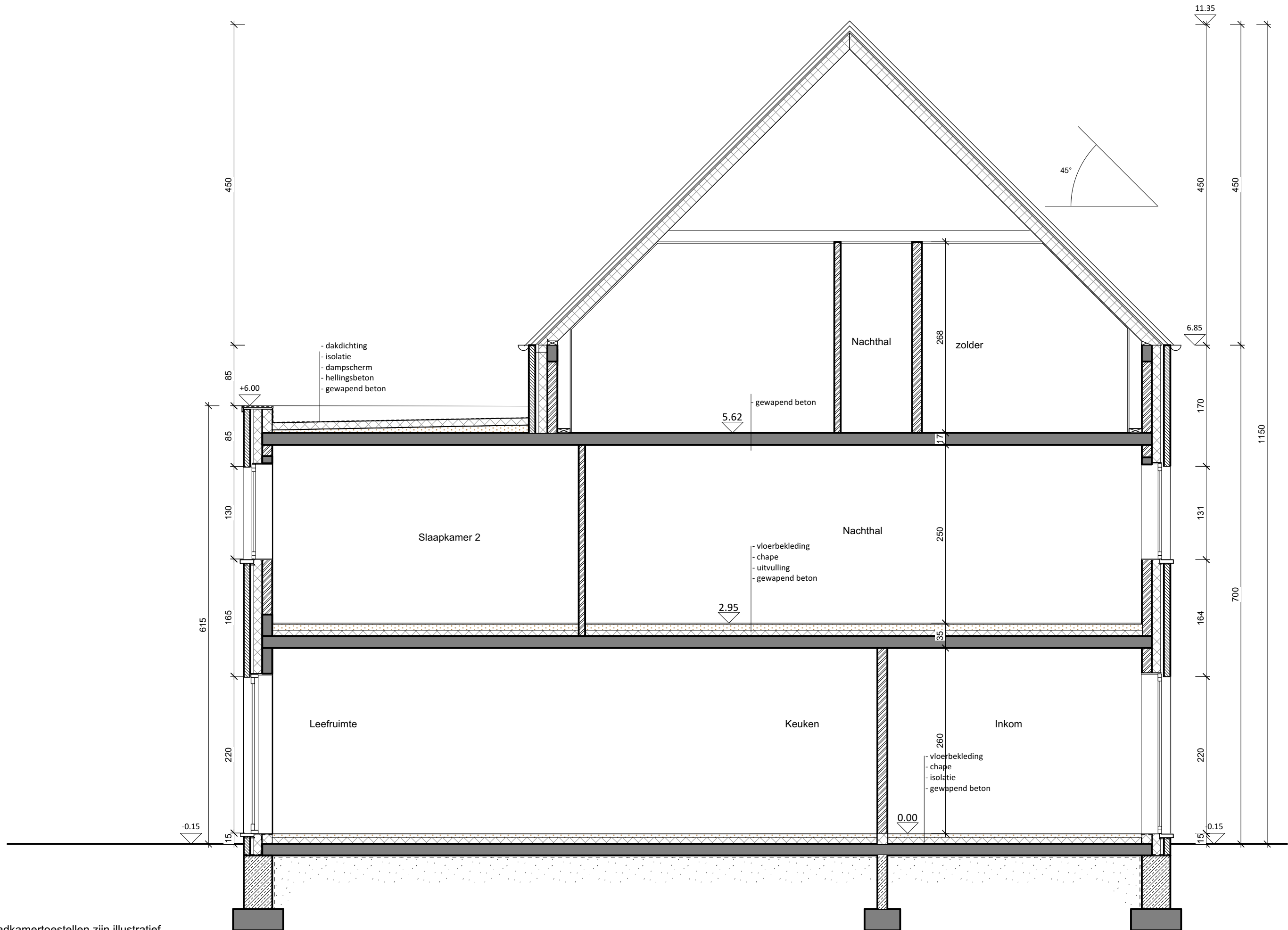
* leielen gevelbekleding, kleur grijs genuanceerd

- de getekende keuken - en badkamertoestellen zijn illustratief
- correcte maten en toestellen cfr. verkoopplatenboek en in overleg met bouwheer
- Getekende kasten, meubilair en vloerafwerkingen zijn illustratief en niet inbegrepen in de bouwwerken
- De plannen zijn verkoopplannen, geen uitvoeringsplannen.
Afmetingen van schachten en dergelijke kunnen om technische redenen wijzigen. Plannen zijn niet contractueel bindend.

Rumst
Donkerstraat
Woning

DDL Construct

Bredabaan 503
2930 Brasschaat
T: 03/349 10 63



- de getekende keuken - en badkamertoestellen zijn illustratief
- correcte maten en toestellen cfr. verkooplastenboek en in overleg met bouwheer
- Getekende kasten, meubilair en vloerafwerkingen zijn illustratief en niet inbegrepen in de bouwwerken
- De plannen zijn verkoopplannen, geen uitvoeringsplannen.
- Afmetingen van schachten en dergelijke kunnen om technische redenen wijzigen. Plannen zijn niet contractueel bindend.

Snede AA

Nieuwe toestand
Schaal: 1/50