

**PV VAN METING**

GEMEENTE BRUGGE

De feitelijke toestand wordt beschouwd zonder nazicht van eventuele stedenbouwkundige implicaties.  
Er werd geen grensonderzoek uitgevoerd.  
De opmetingen ter plaatse uitgevoerd conform de bestaande toestand.  
De plannen zijn niet te beschouwen als architectuurplannen, noch als as-buultplannen. De plannen dienen enkel ter ondersteuning van het gemotiveerd verslag van de Landmeter-Expert.  
De meegegeven oppervlaktes dienen enkel ter bepaling van het aantal quotiteiten. De meegegeven afmetingen en oppervlaktes zijn afgeleid uit de plannen, ons overgemaakt door de aanvrager en betreffen afgeronde waarden ten behoeve van de berekening.

Gent, 12 oktober 2021  
Voor de bv Mensor,  
Evelien DEWAELE,  
Beëdigd landmeter-expert  
LAN171742  
Mensor bv  
Prinses Clementinelaan 30  
9000 GENT  
tel.: 09/220.51.83  
e-mail: info@mensor.be

Duinpad 8  
8380 Brugge  
13de Afdeling  
Sectie R  
Perceel nr 628/00N009  
Schaal 1/125

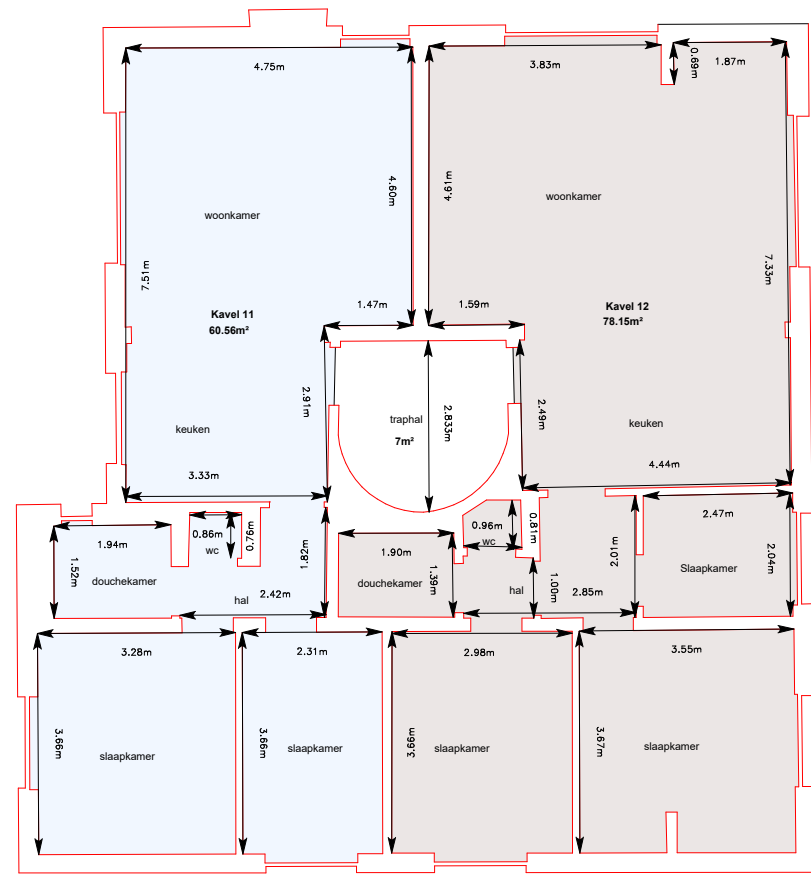
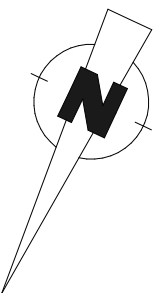
- KAVEL 1** Kelderberging te Duinpad 8 8380 Brugge Kadastraal bekend: 13de AFD - Sectie R - nr 31813R0628/00N009 Netto vloeroppervlakte volgens meting: Kelder: 8,03m<sup>2</sup>
- KAVEL 2** Kelderberging te Duinpad 8 8380 Brugge Kadastraal bekend: 13de AFD - Sectie R - nr 31813R0628/00N009 Netto vloeroppervlakte volgens meting: Kelder: 7,16m<sup>2</sup>
- KAVEL 6** Garage te Duinpad 8 8380 Brugge Kadastraal bekend: 13de AFD - Sectie R - nr 31813R0628/00N009 Netto vloeroppervlakte volgens meting: Garage: 19,64m<sup>2</sup>
- KAVEL 7** Garage te Duinpad 8 8380 Brugge Kadastraal bekend: 13de AFD - Sectie R - nr 31813R0628/00N009 Netto vloeroppervlakte volgens meting: Garage: 14,60m<sup>2</sup>

- KAVEL 3** Kelderberging te Duinpad 8 8380 Brugge Kadastraal bekend: 13de AFD - Sectie R - nr 31813R0628/00N009 Netto vloeroppervlakte volgens meting: Kelder: 7,11m<sup>2</sup>
- KAVEL 4** Kelderberging te Duinpad 8 8380 Brugge Kadastraal bekend: 13de AFD - Sectie R - nr 31813R0628/00N009 Netto vloeroppervlakte volgens meting: Kelder: 7,14m<sup>2</sup>
- KAVEL 8** Garage te Duinpad 8 8380 Brugge Kadastraal bekend: 13de AFD - Sectie R - nr 31813R0628/00N009 Netto vloeroppervlakte volgens meting: Garage: 24,88m<sup>2</sup>
- KAVEL 9** Appartement te Duinpad 8 8380 Brugge Kadastraal bekend: 13de AFD - Sectie R - nr 31813R0628/00N009 Netto vloeroppervlakte volgens meting: Appartement: 58,95m<sup>2</sup>

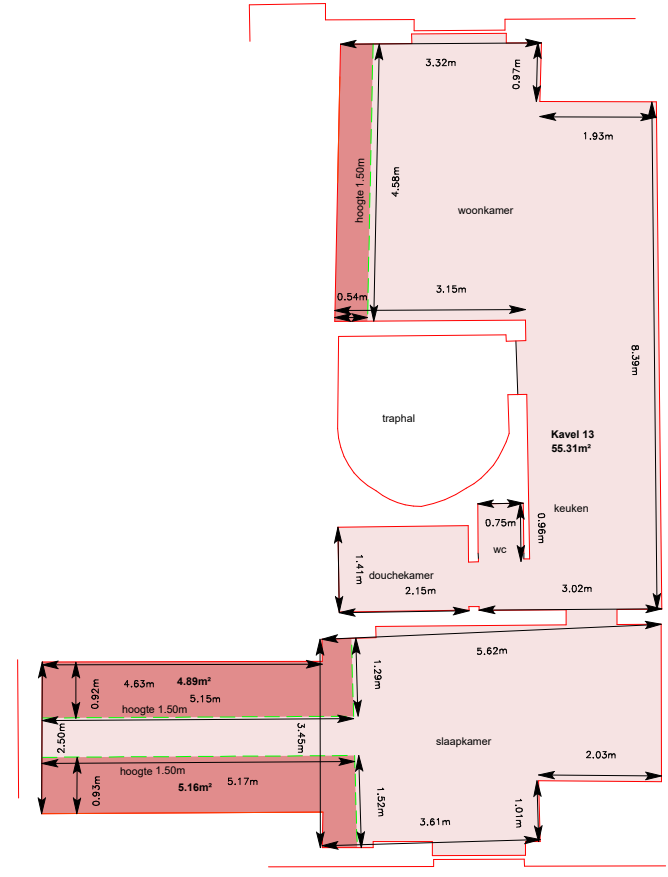
- KAVEL 5** Kelderberging te Duinpad 8 8380 Brugge Kadastraal bekend: 13de AFD - Sectie R - nr 31813R0628/00N009 Netto vloeroppervlakte volgens meting: Berging: 6,57m<sup>2</sup>
- KAVEL 10** Appartement te Duinpad 8 8380 Brugge Kadastraal bekend: 13de AFD - Sectie R - nr 31813R0628/00N009 Netto vloeroppervlakte volgens meting: Appartement: 84,95m<sup>2</sup>
- KAVEL 11** Appartement te Duinpad 8 8380 Brugge Kadastraal bekend: 13de AFD - Sectie R - nr 31813R0628/00N009 Netto vloeroppervlakte volgens meting: Appartement: 60,56m<sup>2</sup>

- KAVEL 12** Appartement te Duinpad 8 8380 Brugge Kadastraal bekend: 13de AFD - Sectie R - nr 31813R0628/00N009 Netto vloeroppervlakte volgens meting: Appartement: 78,15m<sup>2</sup>
- KAVEL 13** Appartement te Duinpad 8 8380 Brugge Kadastraal bekend: 13de AFD - Sectie R - nr 31813R0628/00N009 Netto vloeroppervlakte volgens meting: Appartement: 55,13m<sup>2</sup>  
Verlaagde ruimtes: 10,05m<sup>2</sup>  
Totale oppervlakte: 65,18m<sup>2</sup>

- KAVEL 14** Garagebox te Duinpad 8 8380 Brugge Kadastraal bekend: 13de AFD - Sectie R - nr 31813R0628/00N009 Netto vloeroppervlakte volgens meting: Garagebox: 13,86m<sup>2</sup>
- KAVEL 15** Garagebox te Duinpad 8 8380 Brugge Kadastraal bekend: 13de AFD - Sectie R - nr 31813R0628/00N009 Netto vloeroppervlakte volgens meting: Garagebox: 13,53m<sup>2</sup>



Eerste verdieping  
Duinpad 8 - Brugge



Tweede verdieping  
Duinpad 8 - Brugge