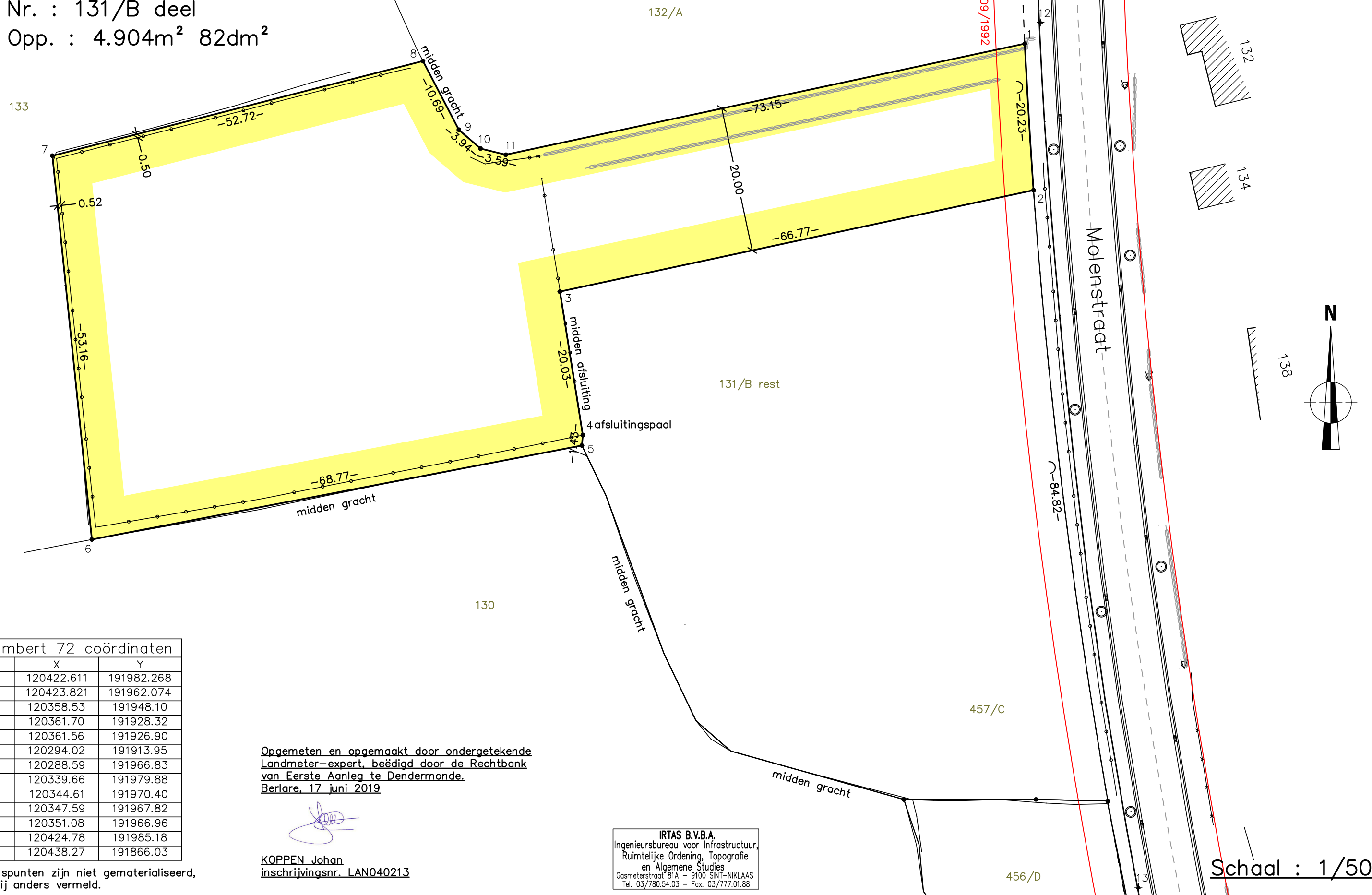


Gemeente BERLARE
Overmere

Nr. : 131/B deel
Opp. : 4.904m² 82dm²

3e afdeling
Sectie C



Lambert 72 coördinaten

Nr	X	Y
1	120422.611	191982.268
2	120423.821	191962.074
3	120358.53	191948.10
4	120361.70	191928.32
5	120361.56	191926.90
6	120294.02	191913.95
7	120288.59	191966.83
8	120339.66	191979.88
9	120344.61	191970.40
10	120347.59	191967.82
11	120351.08	191966.96
12	120424.78	191985.18
13	120438.27	191866.03

Opgemeten en opgemaakt door ondergetekende
Landmeter-expert, beëdigd door de Rechtbank
van Eerste Aanleg te Dendermonde.
Berlare, 17 juni 2019


KOPPEN Johan
inschrijvingsnr. LAN040213

IRTAS B.V.B.A.
Ingenieursbureau voor Infrastructuur,
Ruimtelijke Ordening, Topografie
en Algemene Studies
Gasmeterstraat 81A - 9100 SINT-NIKLAAS
Tel. 03/780.54.03 - Fax. 03/777.01.88

Grenspunten zijn niet gematerialiseerd,
tenzij anders vermeld.

Schaal : 1/500