

Inhoudstafel

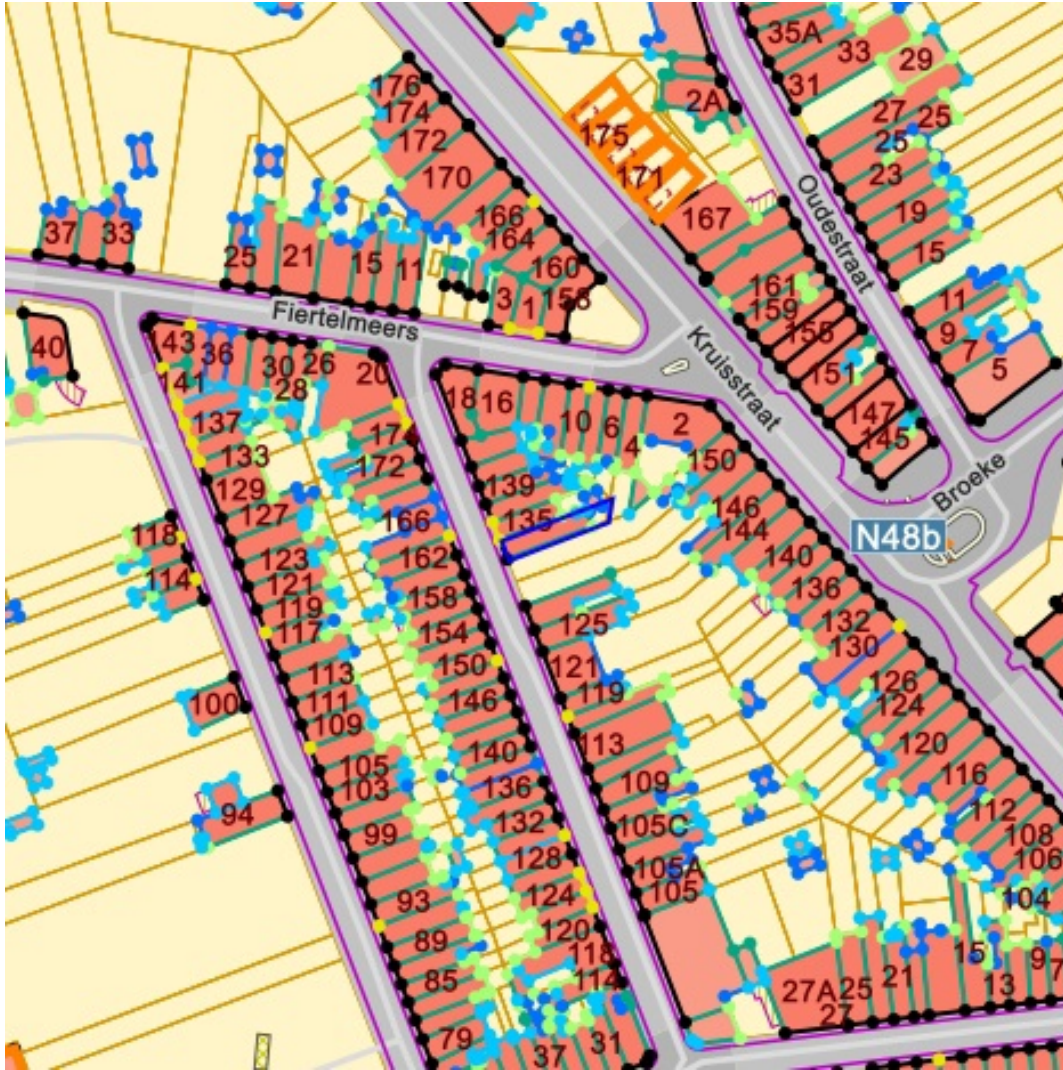


| | |
|--|----|
| Grootschalig Referentiebestand..... | 2 |
| Kadaster..... | 3 |
| OVAM..... | 4 |
| Luchtfoto Vlaanderen winter kleur - meest recent..... | 5 |
| PFAS..... | 6 |
| Recht van voorkoop - afbakeningen..... | 7 |
| RVV Oeverzones en overstromingsgebieden Integraal Waterbeleid..... | 8 |
| Gewestelijk Ruimtelijk Uitvoeringsplan..... | 9 |
| Gewestplan..... | 10 |
| Panden met een herstellvordering [Woningkwaliteit]..... | 11 |
| Vlaamse inventaris van ongeschikte en onbewoonbare woningen [Woningkwaliteit]..... | 12 |
| Woningen met een conformiteitsattest [Woningkwaliteit]..... | 13 |
| Bekrachtigde archeologienota's en nota's..... | 14 |
| Beschermd onroerend erfgoed..... | 15 |
| Eindverslagen archeologisch onderzoek..... | 16 |
| Erfgoedlandschappen..... | 17 |
| Gebieden geen archeologie..... | 18 |
| Plannen onroerend erfgoed..... | 19 |
| Unesco werelderfgoed..... | 20 |
| Vastgestelde inventarissen..... | 21 |
| Wetenschappelijke inventarissen..... | 22 |
| Grenzen van polders..... | 23 |
| Grenzen van wateringen..... | 24 |
| Landbouwgebruikspcelen LV, 2022..... | 25 |
| Boskartering 1990..... | 26 |
| Bosreferentielaag 2000..... | 27 |
| Digitale boswijzer Vlaanderen 2021..... | 28 |
| Groenkaart Vlaanderen 2021..... | 29 |
| Jachtterreinen..... | 30 |
| Traditionele landschappen..... | 31 |
| Beschermde gebieden Duinendecreet..... | 32 |
| Gebieden van het VEN en het IVON..... | 33 |
| Habitatrichtlijngebieden..... | 34 |
| Natuurbeheerplannen..... | 35 |
| Vogelrichtlijngebieden..... | 36 |
| Grondwaterwingebieden en beschermingszones..... | 37 |
| Overstromingsgebieden en oeverzones Integraal Waterbeleid..... | 38 |
| Overstromingsgevoelige gebieden fluviaal [Watertoets]..... | 39 |
| Overstromingsgevoelige gebieden pluviaal [Watertoets]..... | 40 |
| Overstromingsgevoelige gebieden vanuit de zee [Watertoets]..... | 41 |
| Recent overstromde gebieden..... | 42 |
| Risicozones voor overstromingen..... | 43 |
| Signaalgebieden..... | 44 |
| Van nature overstroombare gebieden..... | 45 |
| Watergevoelige openruimtegebieden..... | 46 |
| Atlas der buurtwegen (1841)..... | 47 |

Legende

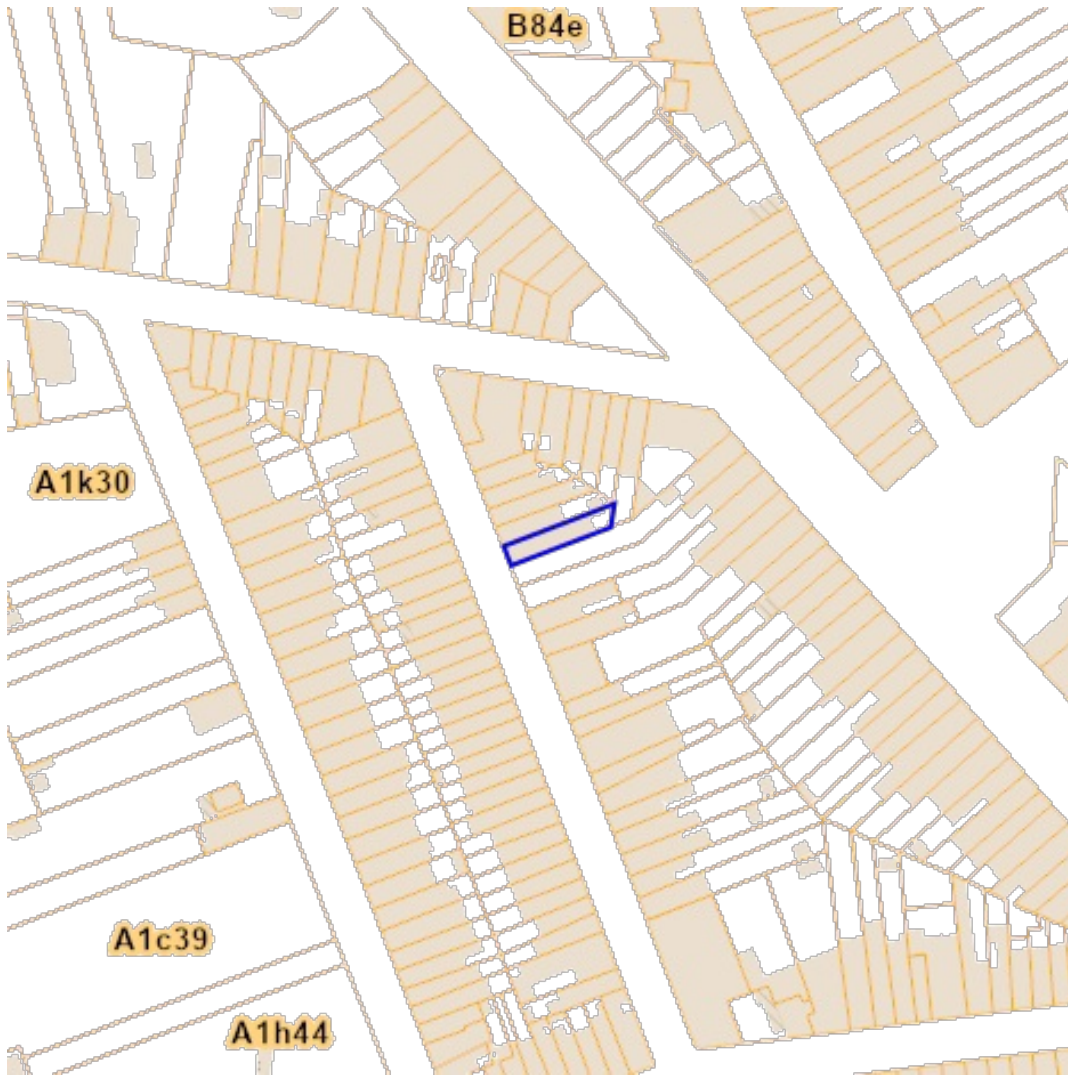
resultaat in kaart

resultaat in perceel



[Raadplegen op Geopunt.be](http://Raadplegen.op.Geopunt.be)

Bronnen
Agentschap Informatie Vlaanderen
[WMS GRB](http://WMS.GRB)



Bronnen
General Administration of the Patrimonial Documentation
[WMS Cadastral Layers](#)



[Raadplegen op OVAM.be](https://ovam.be/raadplegen)

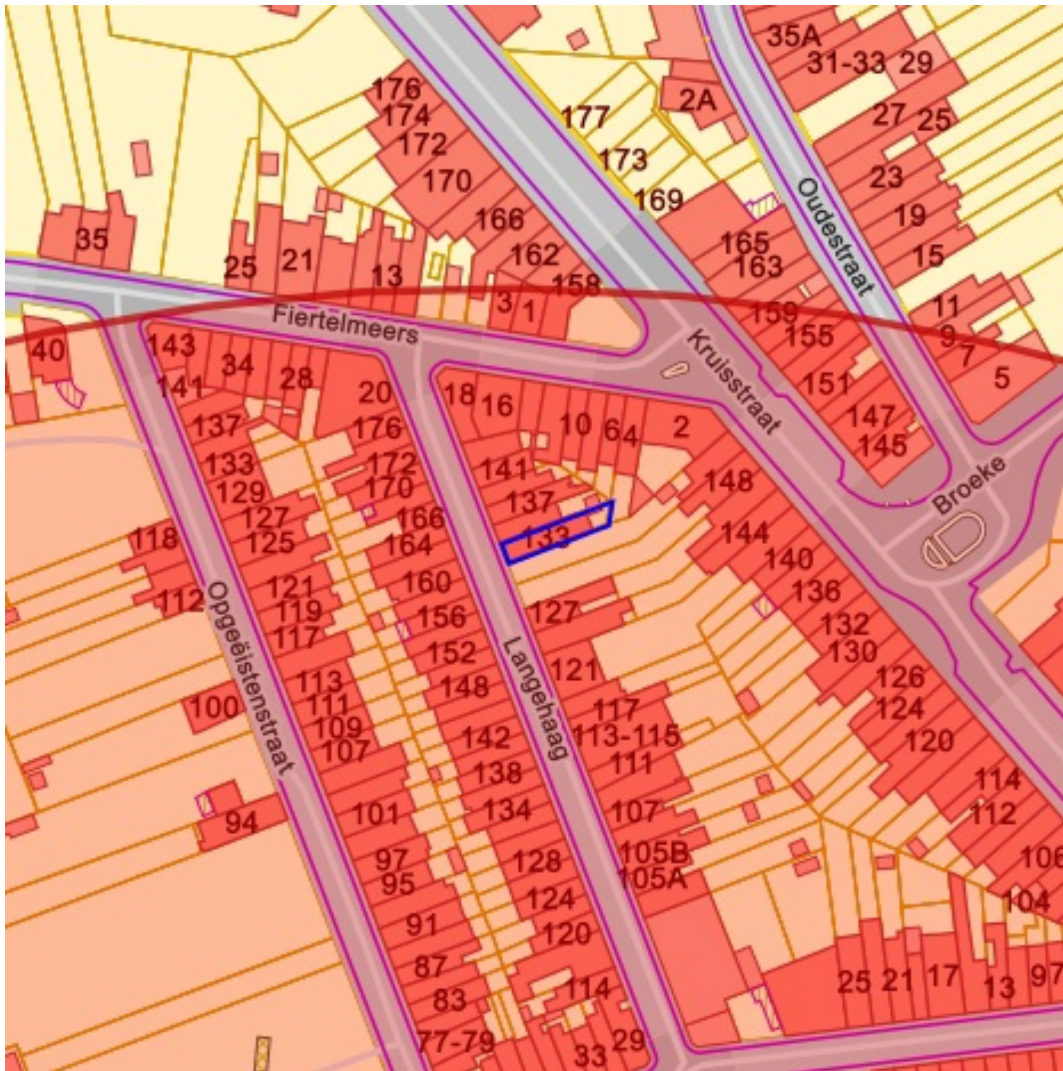
Bronnen
 Openbare Afvalstoffenmaatschappij voor het Vlaamse Gewest
[WMS Mercator Publieke View Service](https://wms.mercator.be/)

- Sitebesluit
- Oriënterend bodemonderzoek
- Beschrijvend bodemonderzoek
- Bodemsaneringsproject
- Eindevaluatieonderzoek
- Evaluatierapport schadegeval
- Vaststelling schadegeval
- Melding schadegeval
- Melding bodemverontreiniging



[Raadplegen op Geopunt.be](#)

Bronnen
Agentschap Informatie Vlaanderen
[WMS Orthofotomozaiek, middenschalig, winteropnamen, kleur, meest recent, Vlaanderen](#)



[Raadplegen via PFAS verkenner](#)

Bronnen

Openbare Vlaamse Afvalstoffenmaatschappij (OVAM), Agentschap Zorg en Gezondheid

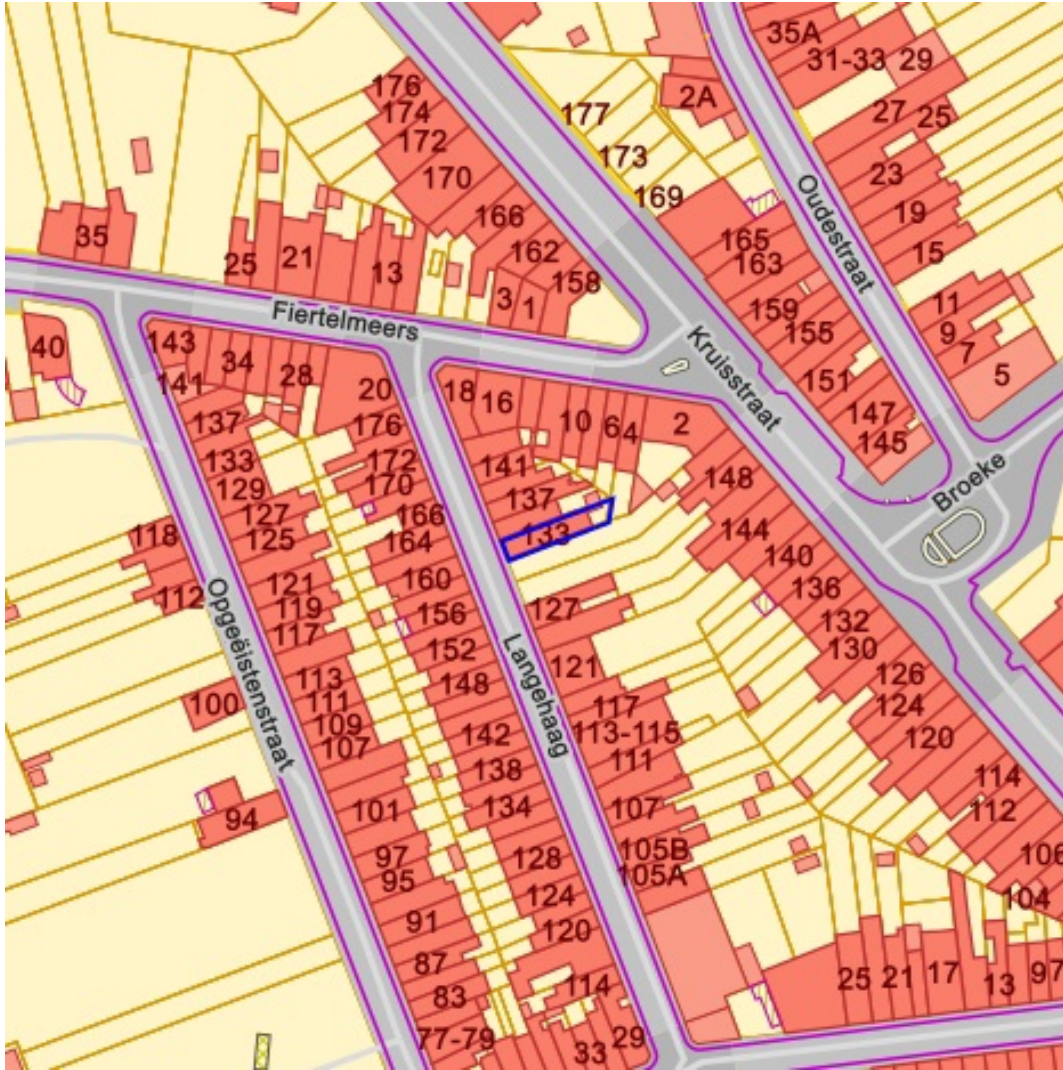
[Actuele no regret zones \(PFAS\)](#)

[Middelpunten no regret zones \(PFAS\)](#)

[Profielen \(PFAS\)](#)

[Inventaris brandweerterrijnen en incidenten \(PFAS\)](#)

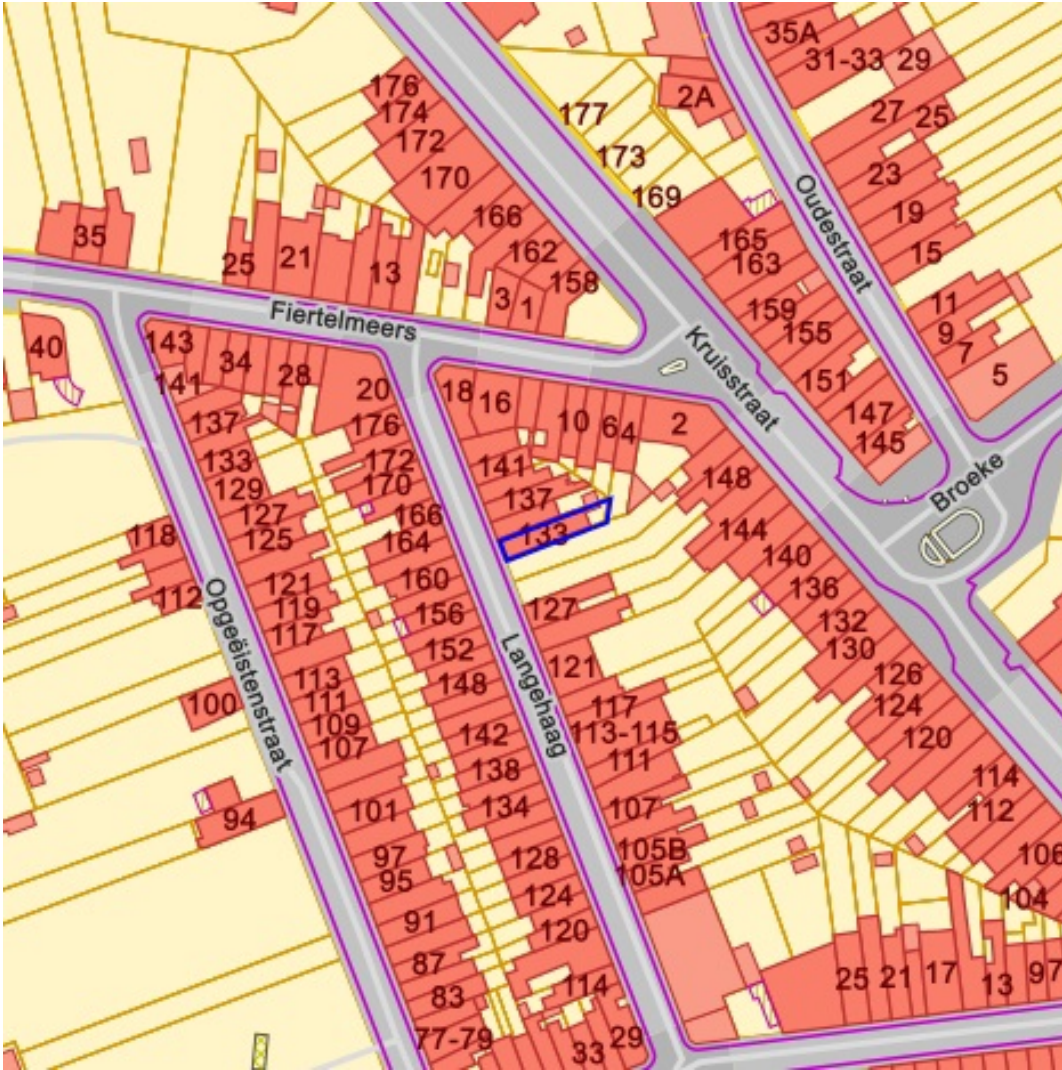
- Opgeheven
- Preventief ingesteld
- Locatiespecifiek vastgesteld
- Overruled door een andere zone
- Opgeheven mits gebruiksadvies
- Geselecteerd profiel
- boring
- peilbuis
- waterbodemstaal
- staal
- Geen verkennend bodemonderzoek beschikbaar (geen VBO)
- Niet-PFAS-verdachte locatie
- Verkennend bodemonderzoek beschikbaar (VBO)



[Raadplegen op Geopunt.be](http://Raadplegen.op.Geopunt.be)

Bronnen
 Agentschap Informatie Vlaanderen. Vlaamse Landmaatschappij. Gemeentelijk Havenbedrijf Antwerpen. Maatschappij Linkerscheldeover. Havenbedrijf Gent. Haven Oostende AG. Havenbestuur Brugge-Zeebrugge. Agentschap voor Natuur en Bos. nv De Scheepvaart. Waterwegen en Zeekanaal NV. Vlaamse Maatschappij voor Sociaal Wonen
[WMS RVV Afbakeningen](#)

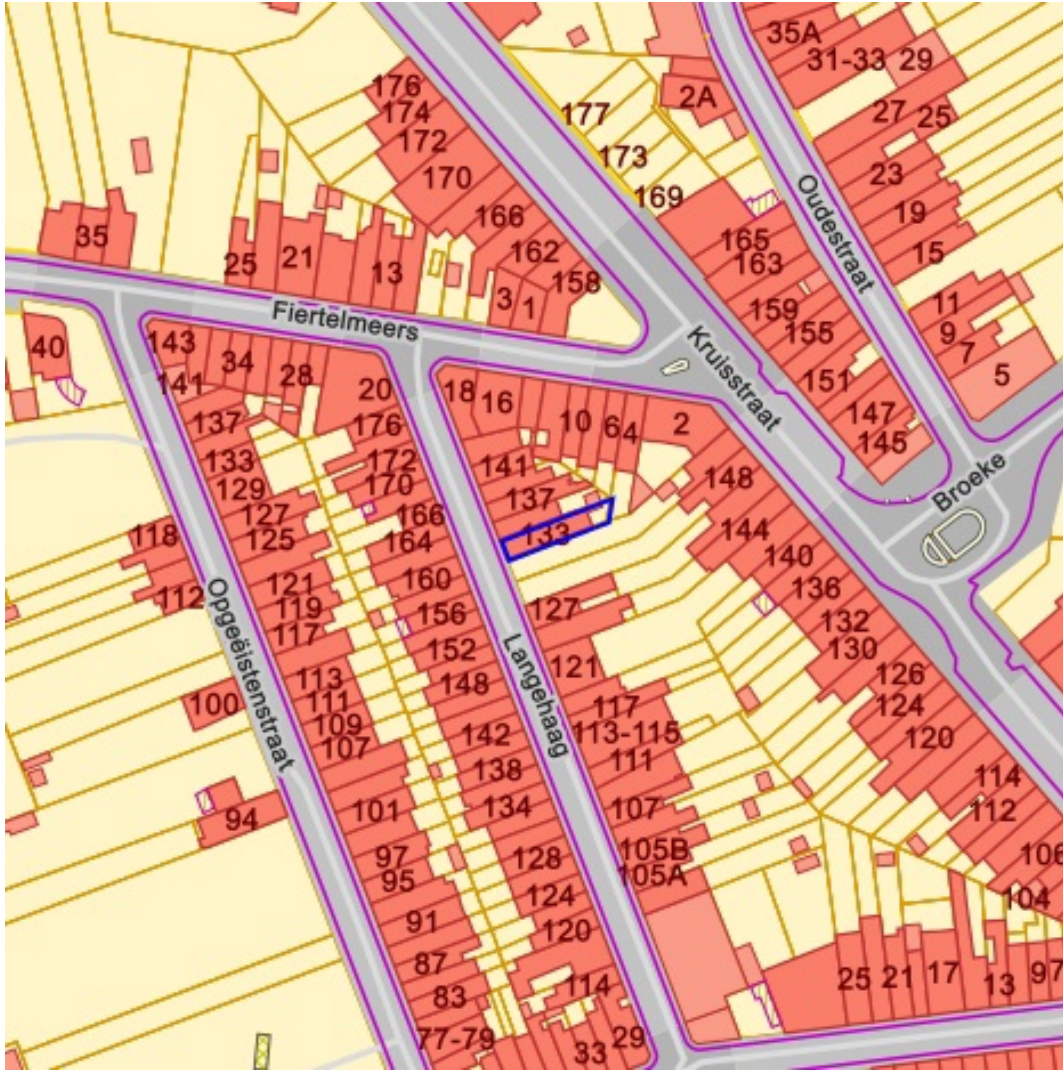
-  RVV Ruimtelijk Uitvoeringsplan
-  RVV Vlaams Ecologisch Netwerk
-  Natuurinrichtingsproject
-  RVV Havengebied
-  RVV Natuurreservaat
-  RVV de Vlaamse Waterweg nv
-  RVV Landinrichting
-  RVV Ruilverkaveling uit kracht van wet
-  RVV Ruilverkaveling grote infrastructuurwerken
-  RVV Speciale beschermingszone natuur
-  Complex project Projectbesluit
-  Complex project Voorkeursbesluit



[Raadplegen op Geopunt.be](http://Raadplegen.op.Geopunt.be)

Bronnen
 Vlaamse Milieumaatschappij
[WMS RVV Afbakeningen](#)

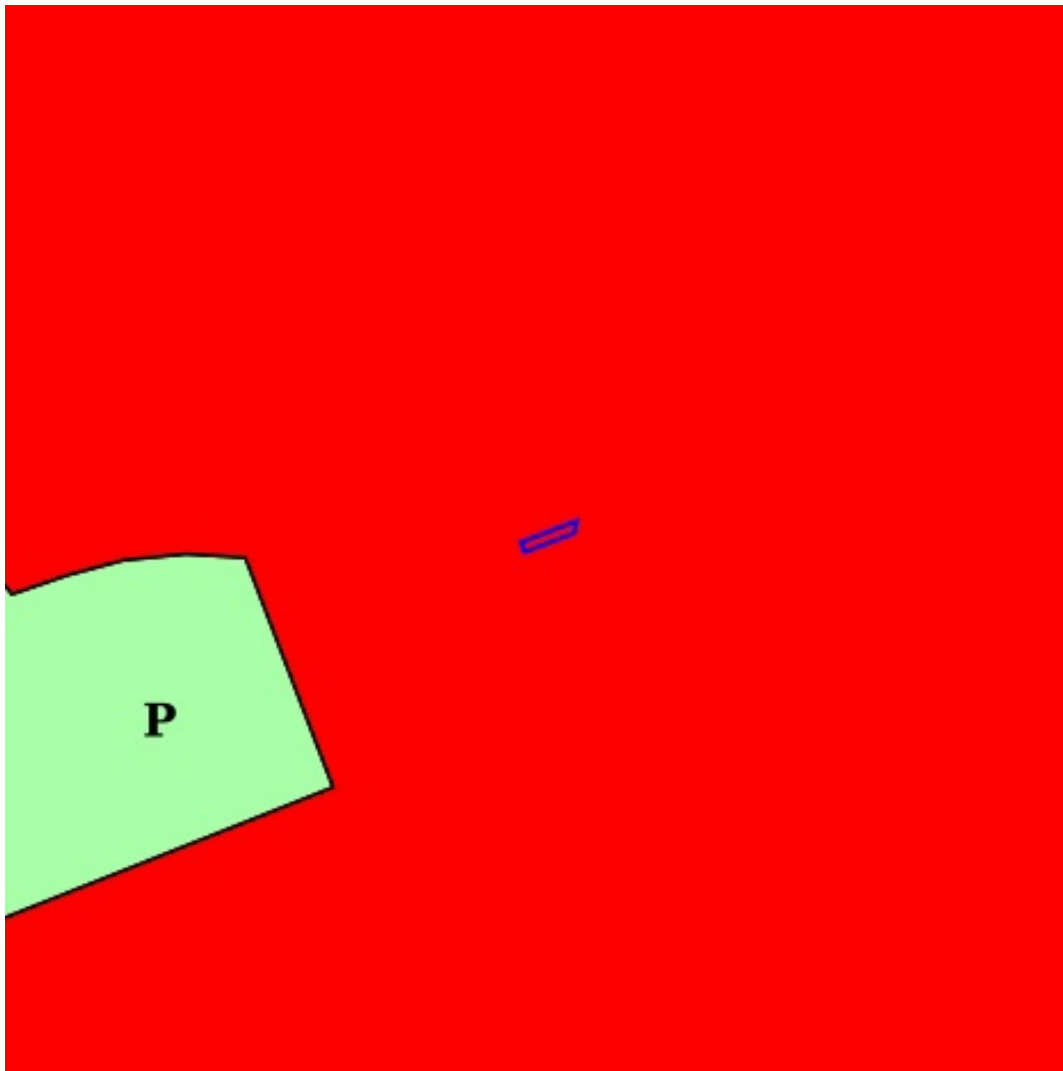
- IWB Oeverzone
- IWB Overstromingsgebied



[Raadplegen op Geopunt.be](http://Raadplegen.op.Geopunt.be)

Bronnen
 Vlaamse overheid - Departement Omgeving
[WMS Mercator Publieke View Service](http://WMS.Mercator.Publieke.View.Service)

- Contour grondvlakken
- Contour overdrukken
- Contour lijnen
- Contour punten



[Raadplegen op Geopunt.be](#)

Bronnen
Vlaamse overheid - Departement Omgeving
[WMS Mercator Publieke View Service](#)

| Eigenschap | Waarde |
|------------|---|
| svidlink | https://download.dsi.omgeving.vlaanderen.be/be.vl.omg.dsi.stukonderdeel.GWP_02000_222_00011_00001.BG.1.Dossierstuk.SV.1_1#page=1 |



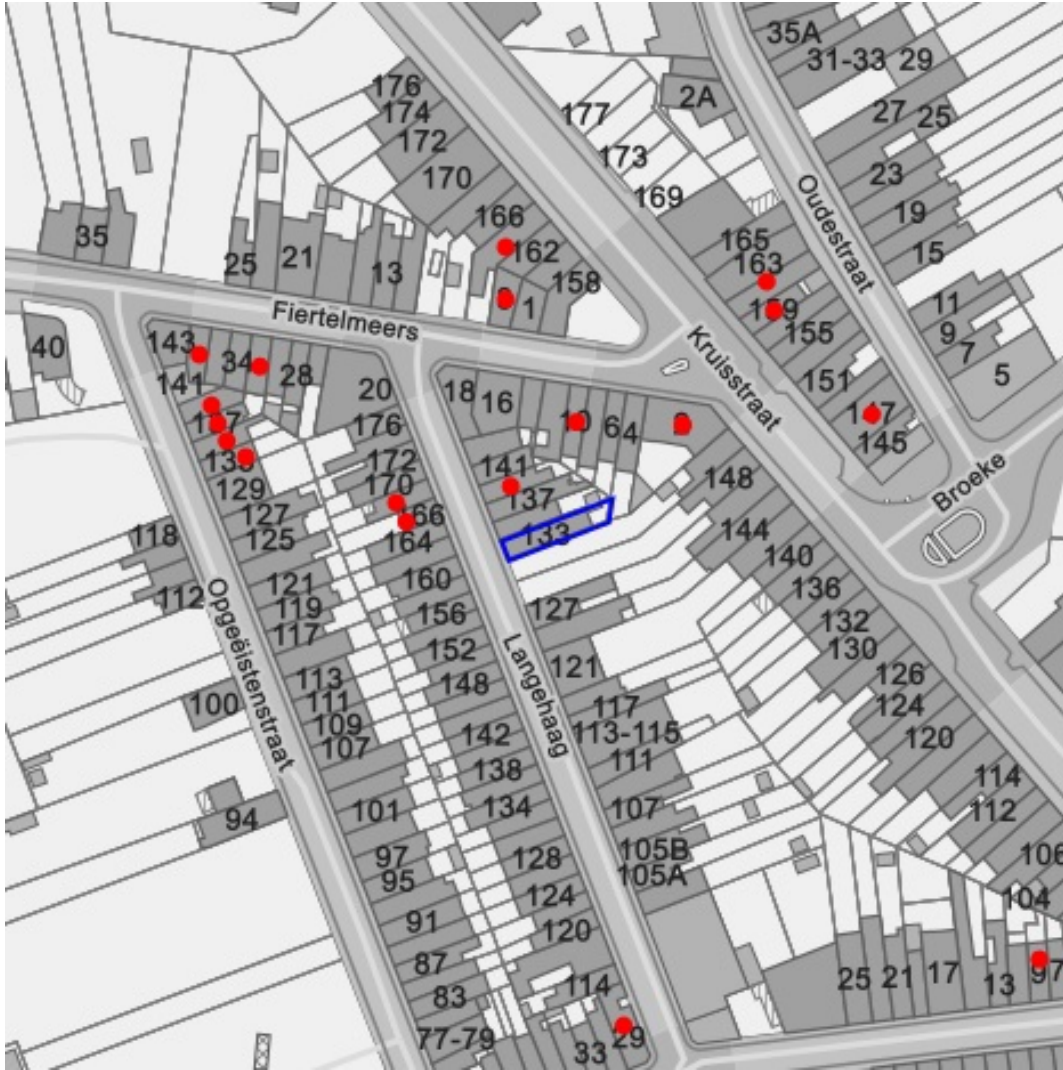
[Raadplegen op Geopunt.be](#)

Bronnen
Wonen-Vlaanderen
[Panden met een herstellvordering via POI-service](#)



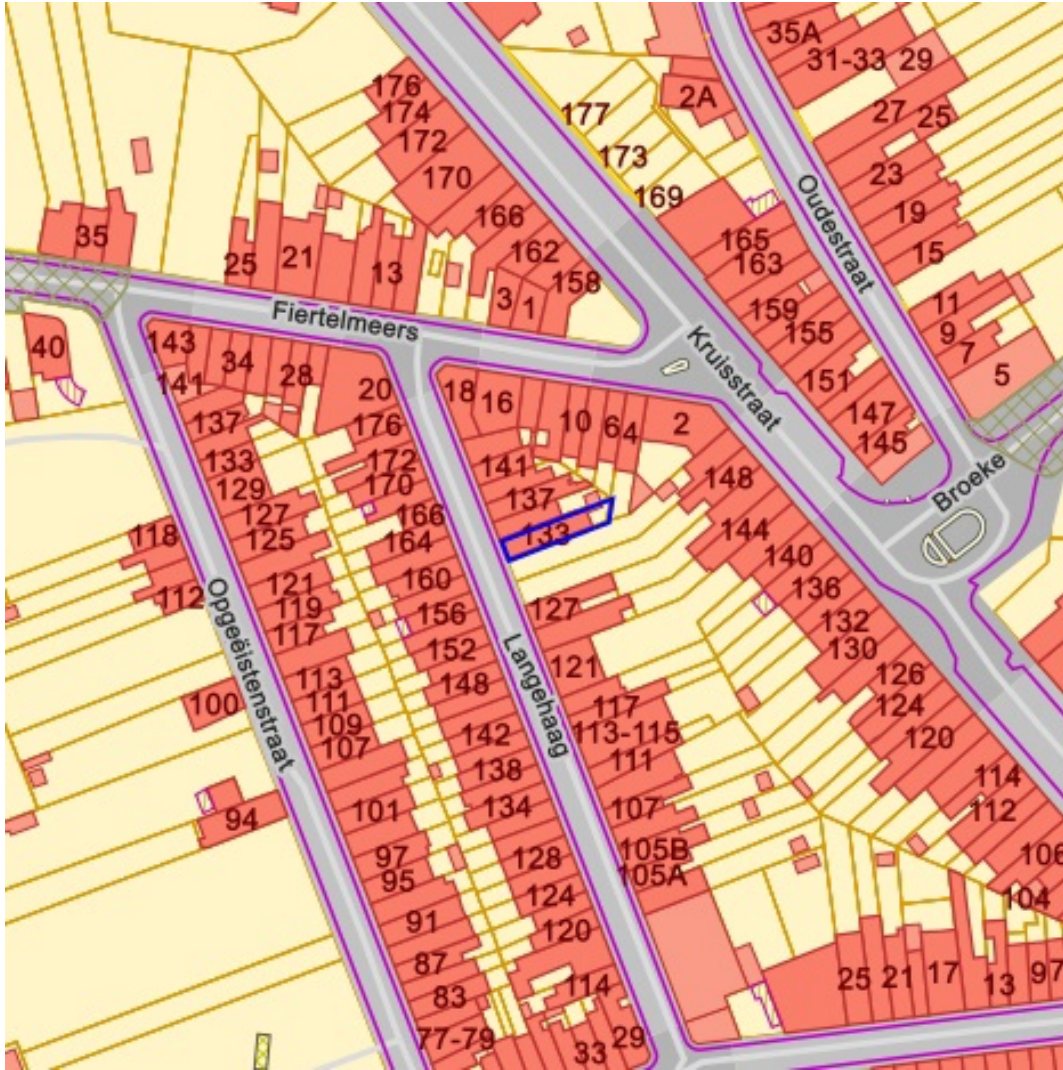
[Raadplegen op Geopunt.be](#)

Bronnen
Wonen-Vlaanderen
[Vlaamse inventaris van ongeschikte en onbewoonbare woningen via POI-service](#)



[Raadplegen op Geopunt.be](https://www.geopunt.be)

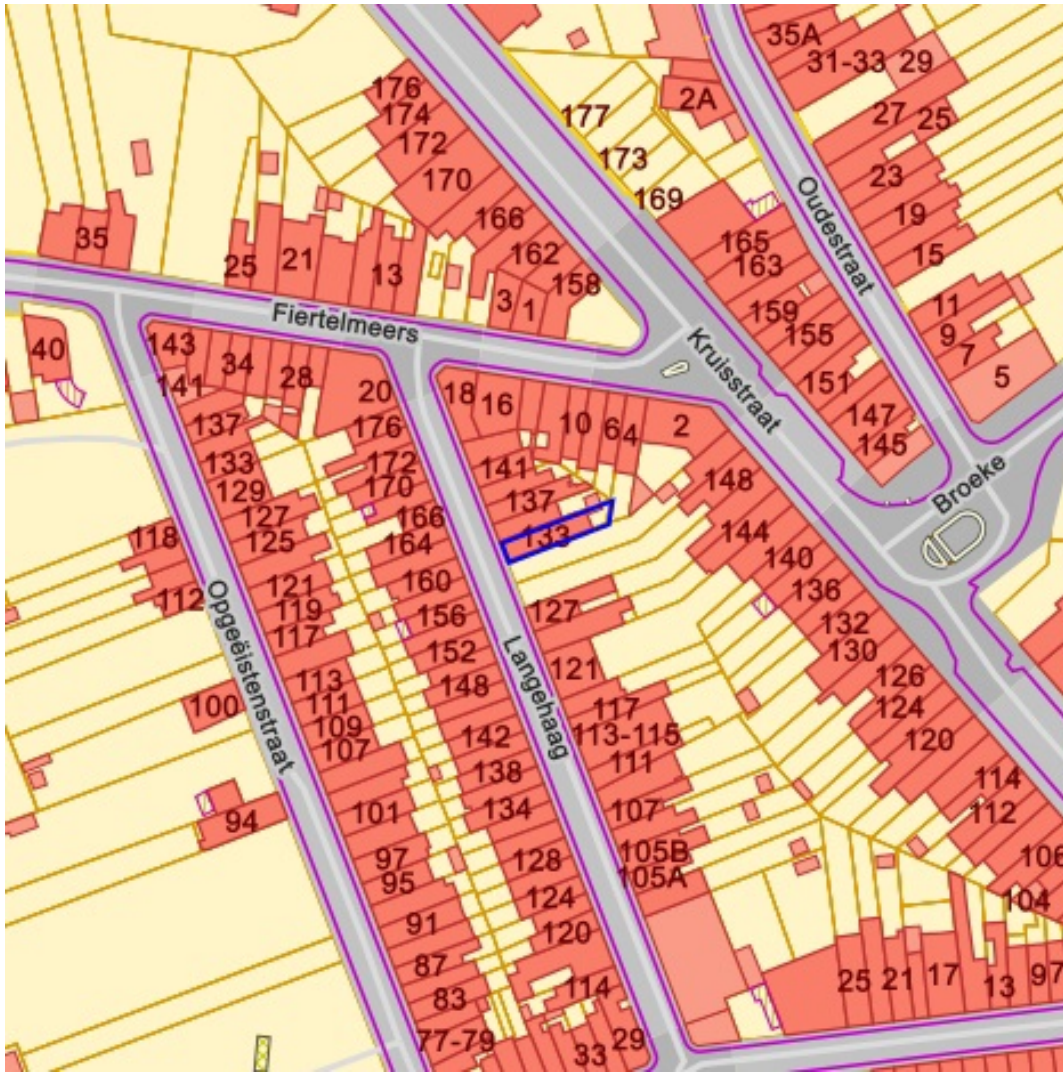
Bronnen
Wonen-Vlaanderen
[Woningen met een conformiteitsattest via POI-service](#)



[Raadplegen op Geopunt.be](#)

Bronnen
Agentschap Onroerend Erfgoed
[WMS Mercator Publieke View Service](#)

Bekrachtigde archeologienota's en nota's








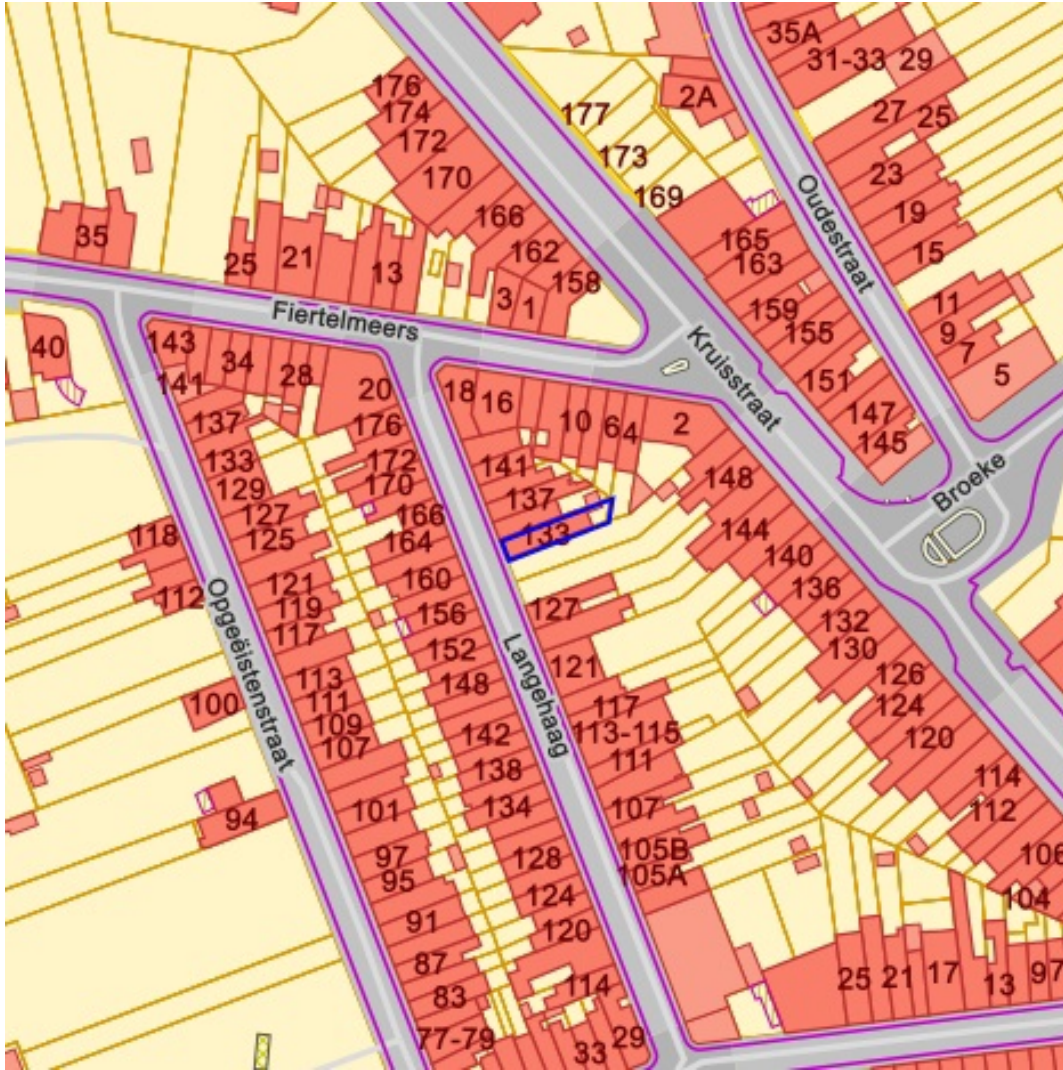
[Raadplegen op Onroerenderfgoed.be](http://Raadplegen.op.Onroerenderfgoed.be)

Bronnen

Agentschap Onroerend Erfgoed

[WMS Mercator Publieke View Service](http://WMS.Mercator.Publieke.View.Service)

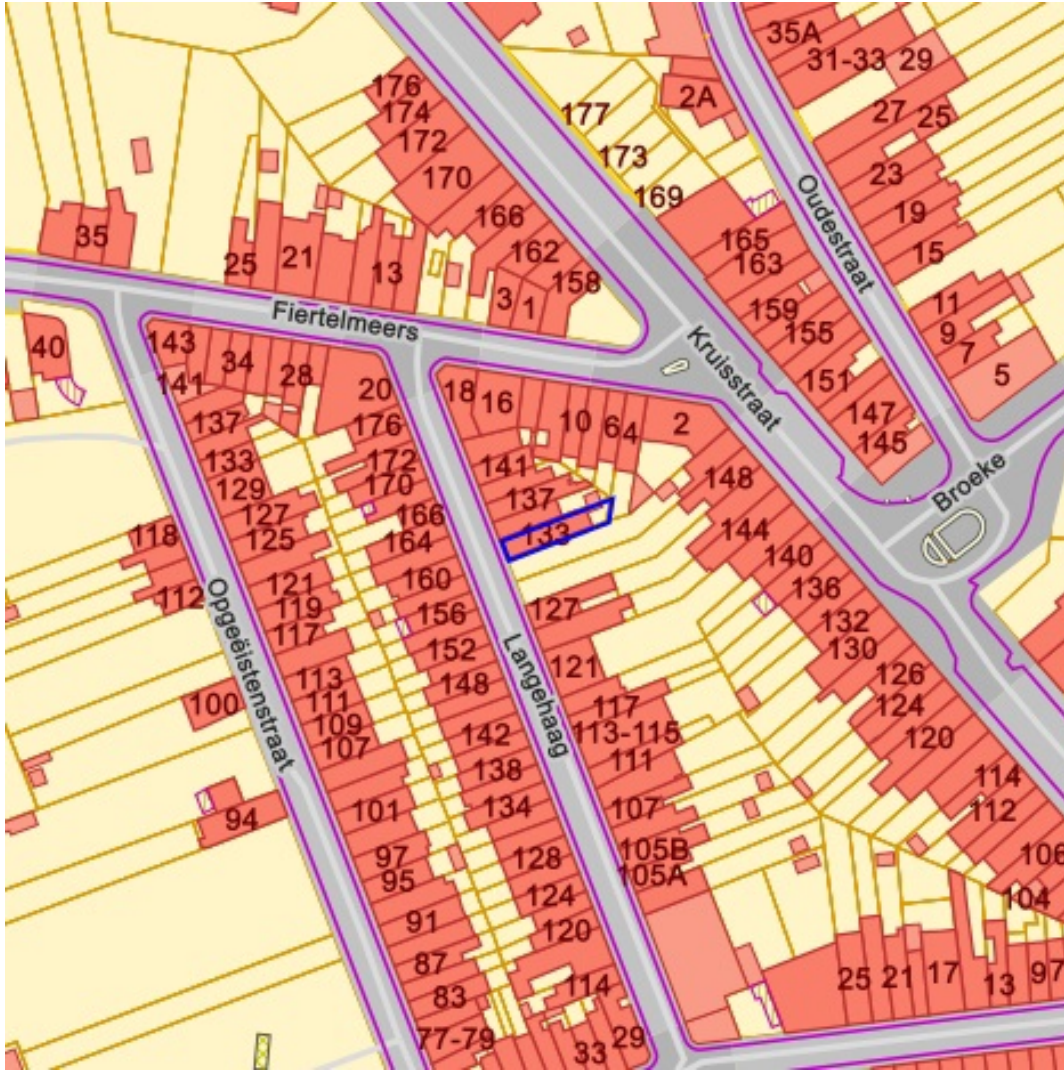
-  Cultuurhistorische landschappen
-  Archeologische sites
-  Stads- en dorpsgezichten
-  Monumenten
-  Overgangszones



[Raadplegen op Geopunt.be](#)

Bronnen
Agentschap Onroerend Erfgoed
[WMS Mercator Publieke View Service](#)

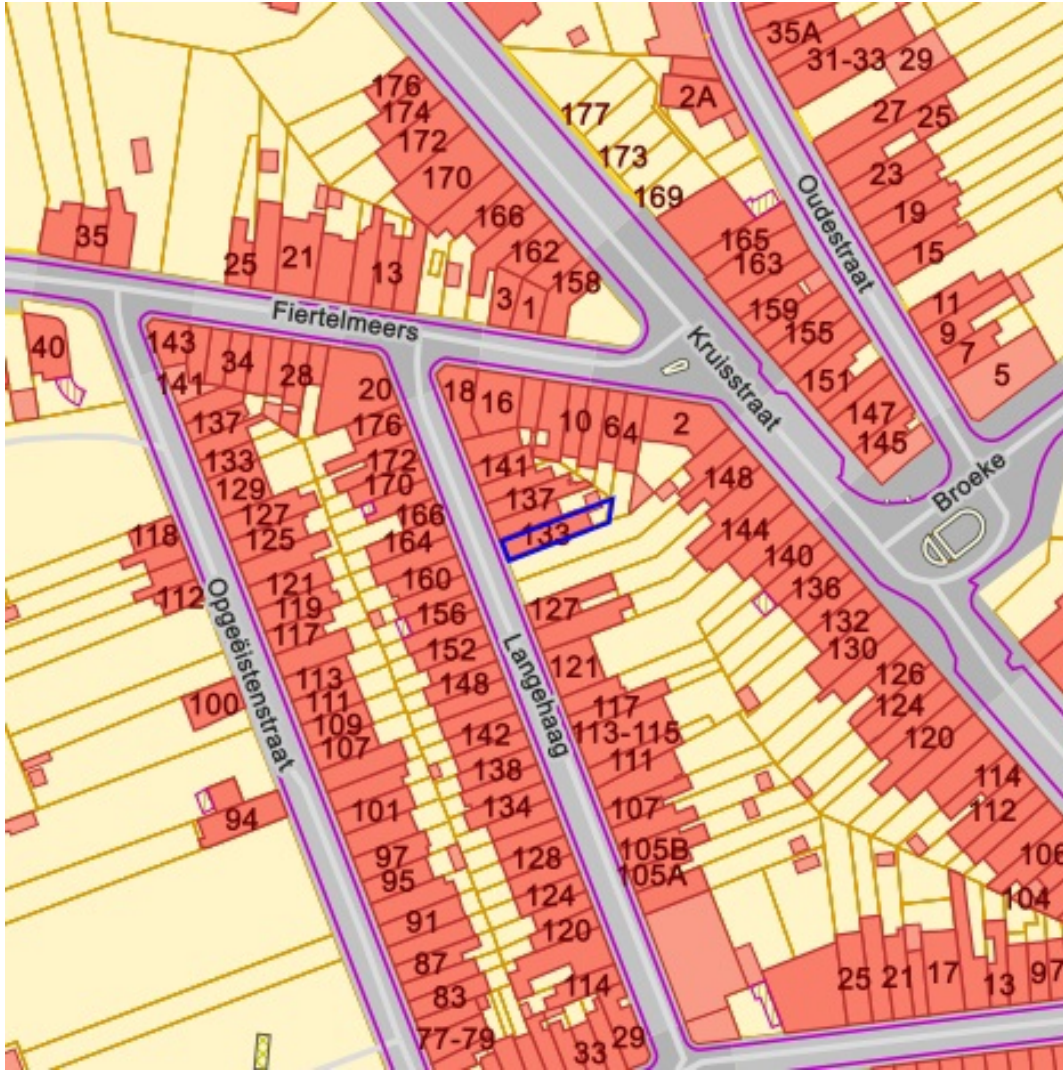
Eindverslagen archeologisch onderzoek



Bronnen
Agentschap Onroerend Erfgoed
[WMS Mercator Publieke View Service](#)

[Raadplegen op Onroerenderfgoed.be](#)

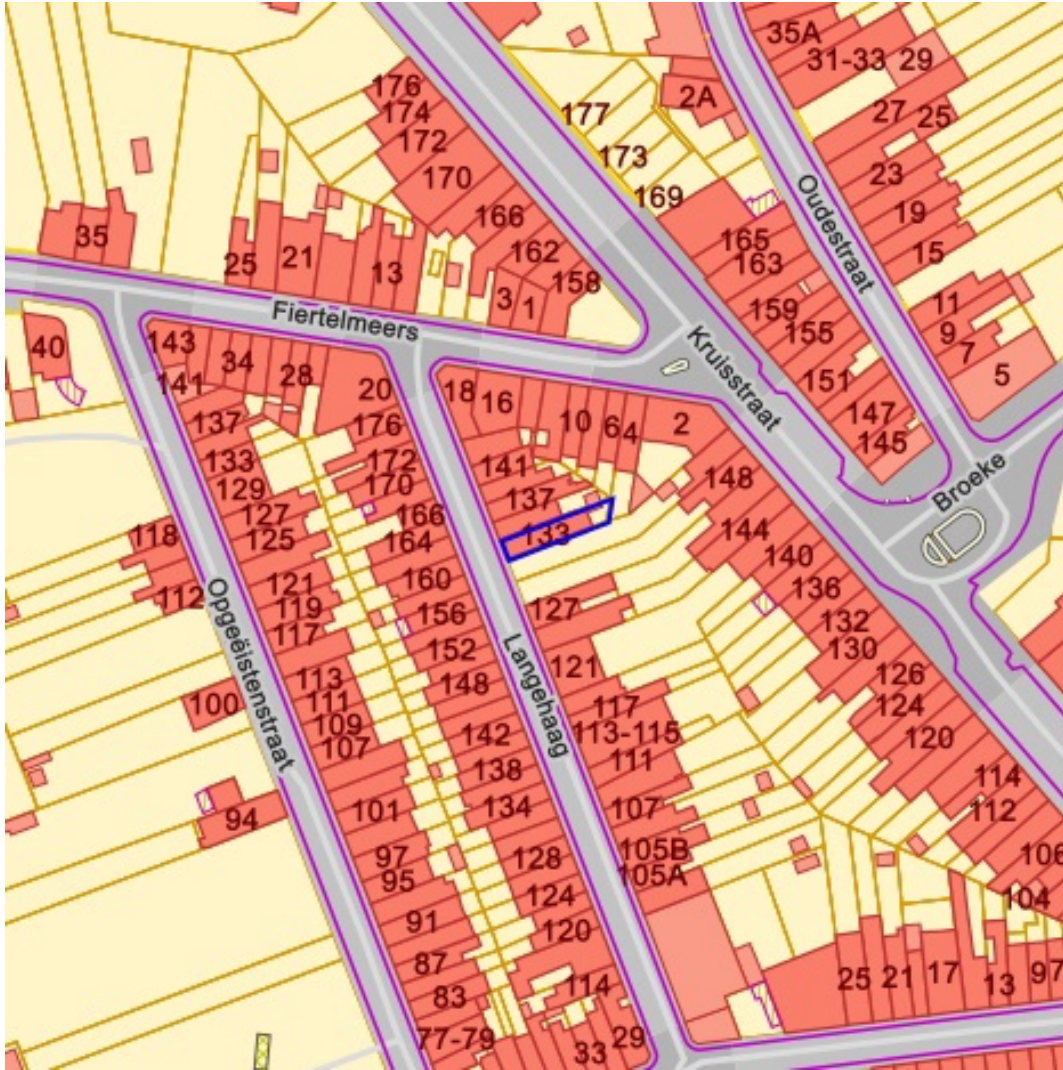
Erfgoedlandschappen



[Raadplegen op Onroerenderfgoed.be](http://Raadplegen.op.Onroerenderfgoed.be)

Bronnen
Agentschap Onroerend Erfgoed
[WMS Mercator Publieke View Service](http://WMS.Mercator.Publieke.View.Service)

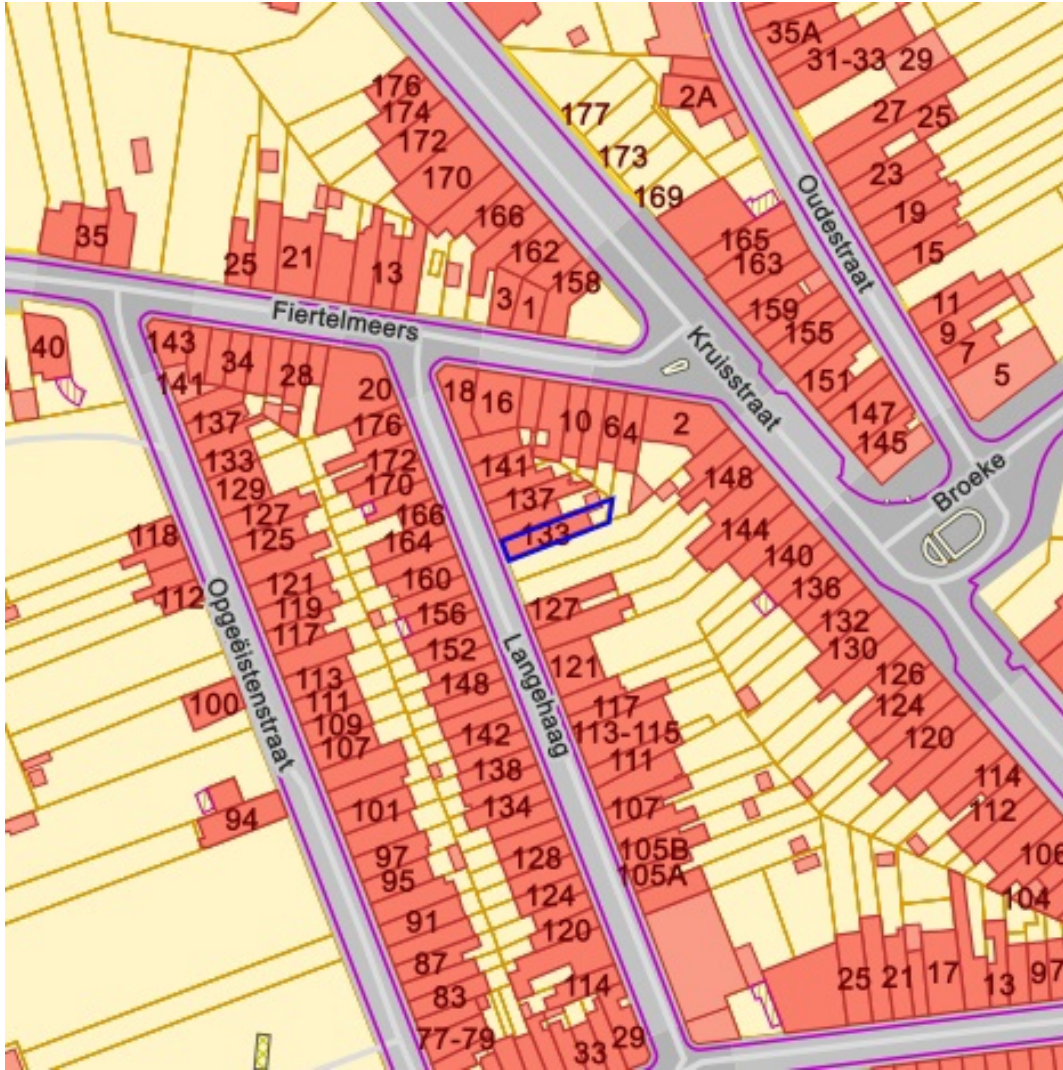
Gebieden geen archeologie - gewestelijk



[Raadplegen op Onroerenderfgoed.be](http://Raadplegen.op.Onroerenderfgoed.be)



Bronnen
Agentschap Onroerend Erfgoed
[WMS Mercator Publieke View Service](http://WMS.Mercator.Publieke.View.Service)

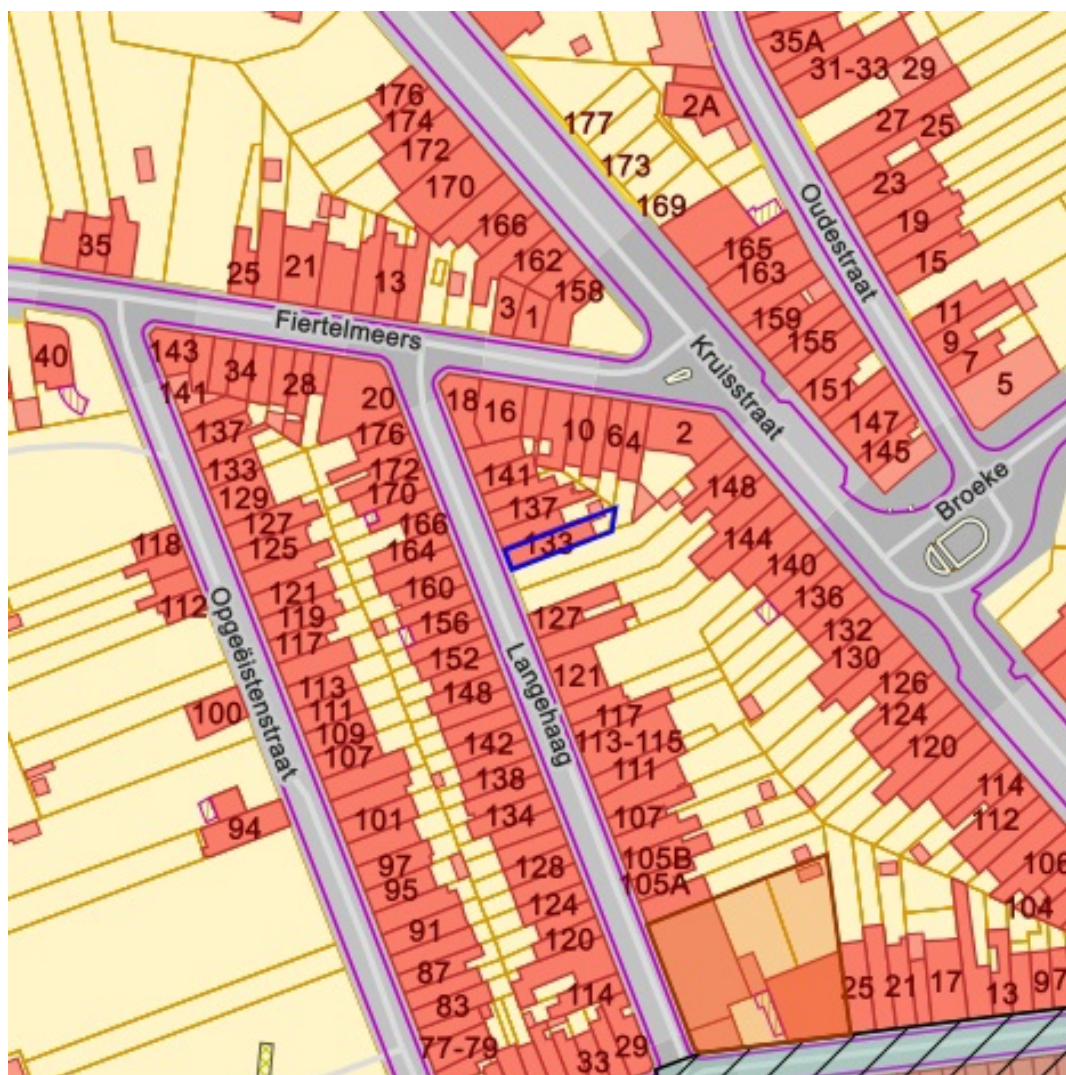
- Beheersplannen
- Onroerenderfgoedrichtplannen



[Raadplegen op Onroerenderfgoed.be](http://Raadplegen.op.Onroerenderfgoed.be)

Bronnen
Agentschap Onroerend Erfgoed
[WMS Mercator Publieke View Service](http://WMS.Mercator.Publieke.View.Service)

-  Kernzones
-  Bufferzones

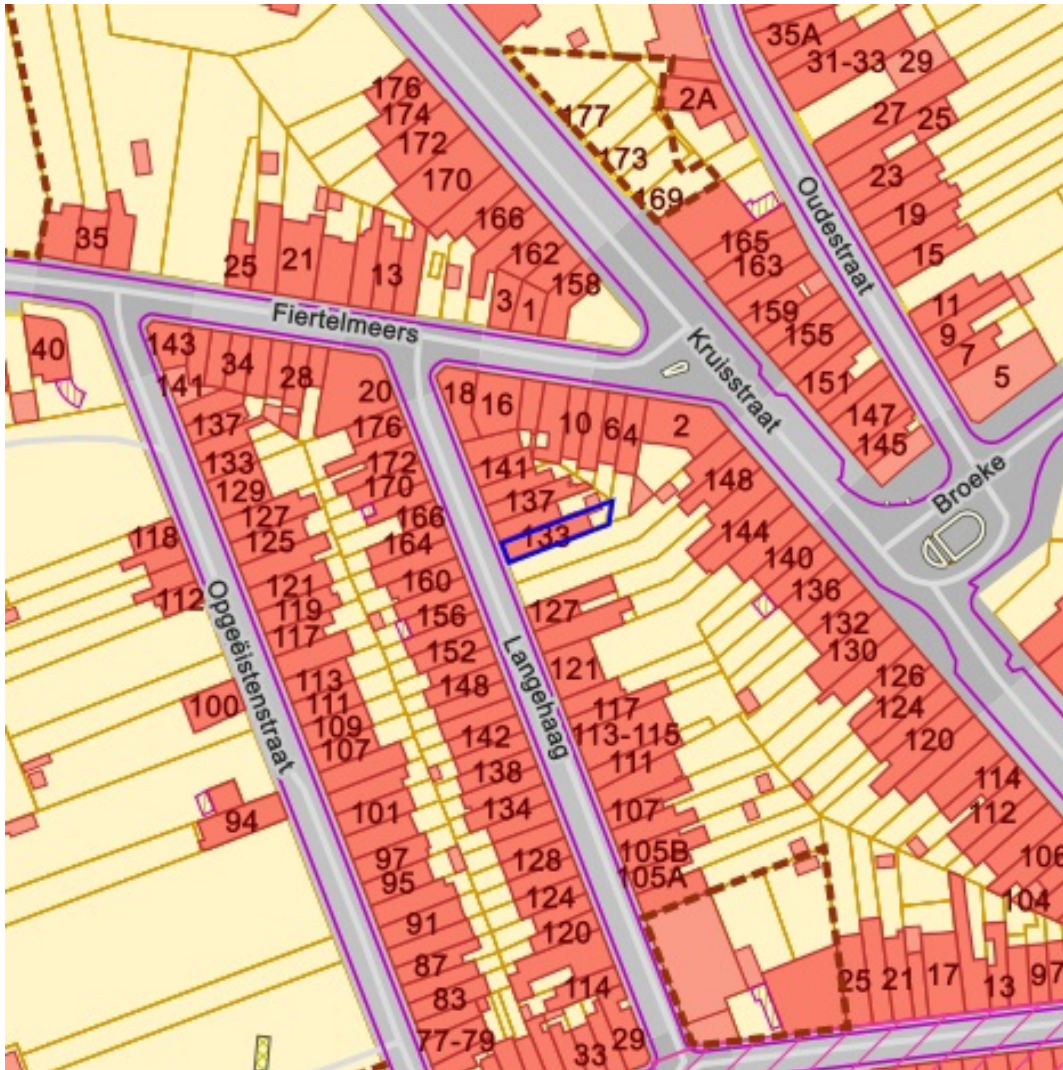


[Raadplegen op Onroerenderfgoed.be](http://Raadplegen.op.Onroerenderfgoed.be)

Bronnen

Agentschap Onroerend Erfgoed
[WMS Mercator Publieke View Service](http://WMS.Mercator.Publieke.View.Service)






- Landschapsatlas
- Archeologische zones
- Bouwkundig erfgoed

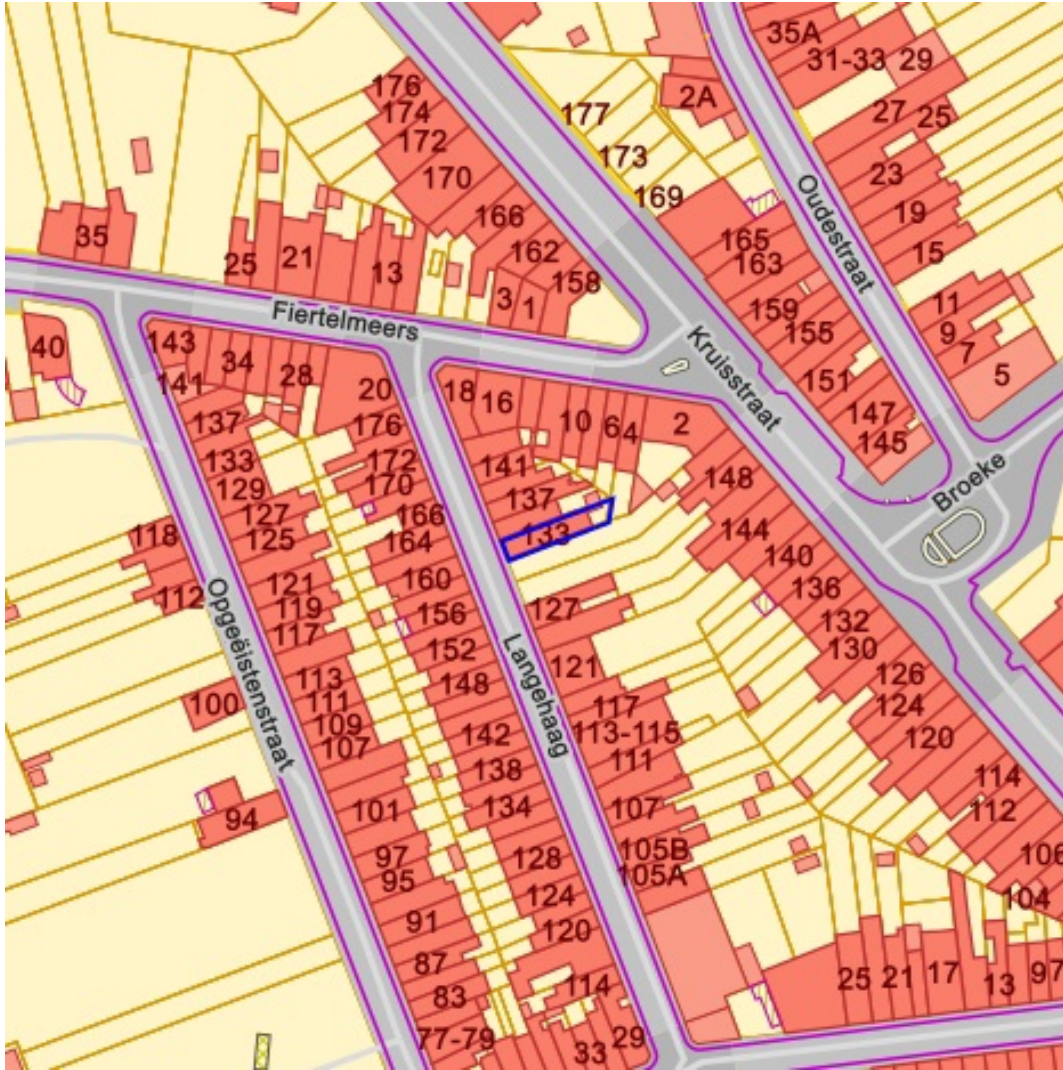


[Raadplegen op Onroerenderfgoed.be](http://Raadplegen.op.Onroerenderfgoed.be)

Bronnen

Agentschap Onroerend Erfgoed
[WMS Mercator Publieke View Service](http://WMS.Mercator.Publieke.View.Service)

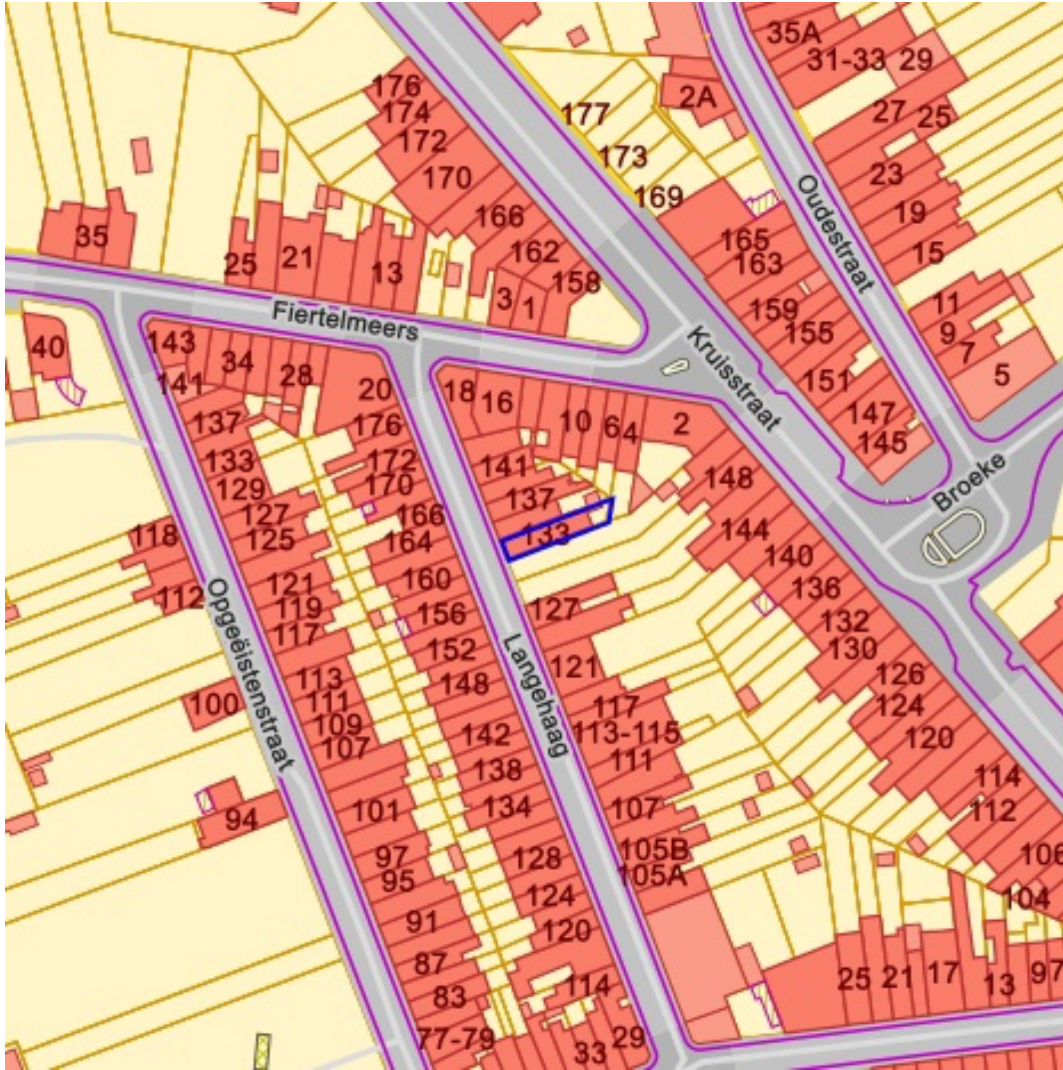
-  Landschappelijk erfgoed - gehelen
-  Landschappelijk erfgoed - elementen
-  Archeologisch erfgoed - gehelen
-  Archeologisch erfgoed - elementen
-  Bouwkundig erfgoed - elementen




Bronnen
Vlaamse Milieumaatschappij
[WMS Vlaamse Milieumaatschappij](http://WMS.VlaamseMilieumaatschappij)

[Raadplegen op Geopunt.be](http://Raadplegen.op.Geopunt.be)

 Polder



Bronnen
Vlaamse Milieumaatschappij
[WMS Vlaamse Milieumaatschappij](http://WMS.VlaamseMilieumaatschappij)

 Watering

[Raadplegen op Geopunt.be](http://Raadplegen.op.Geopunt.be)

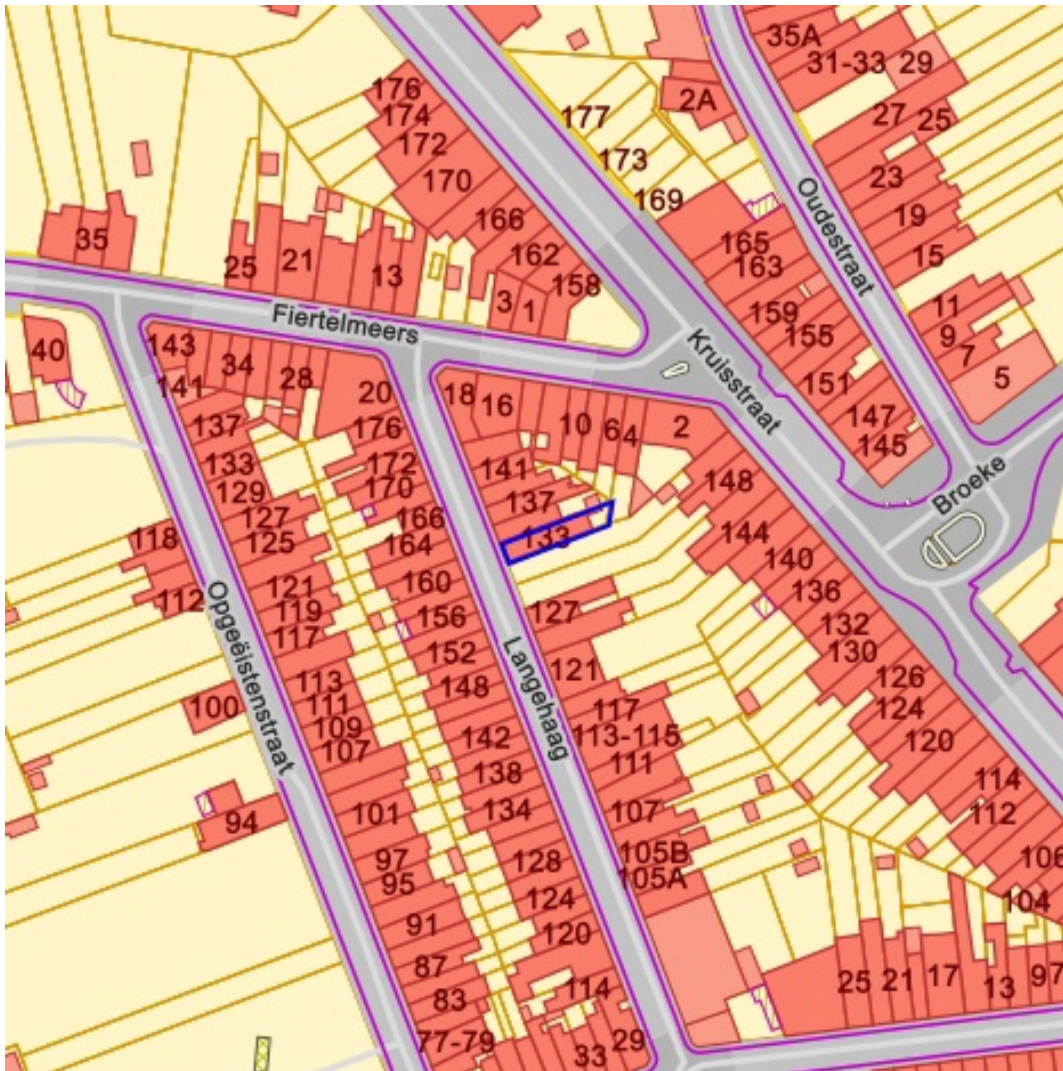


[Raadplegen op Geopunt.be](https://www.geopunt.be)

Bronnen

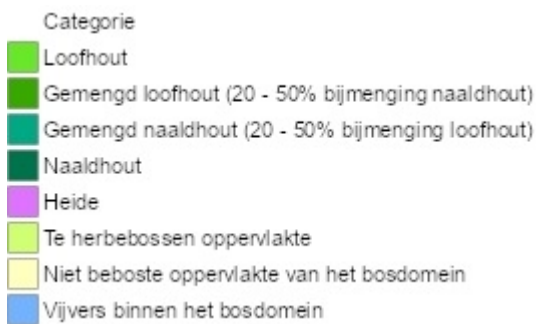
Departement Landbouw en Visserij
[WMS Departement Landbouw en Visserij](https://www.wms.be)

- Gewasgroep
- Landbouwinfrastructuur
 - Groenten, kruiden en sierplanten
 - Grasland
 - Voedergewassen
 - Aardappelen
 - Suikerbieten
 - Granen, zaden en peulvruchten
 - Maïs
 - Vlas en hennep
 - Overige gewassen
 - Fruit en Noten
 - Houtachtige gewassen
 - Water



[Raadplegen op Geopunt.be](http://Raadplegen.op.Geopunt.be)

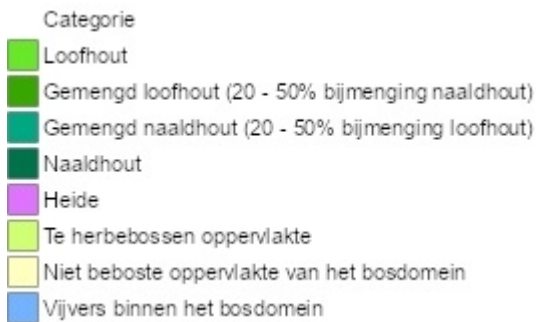
Bronnen
 Agentschap voor Natuur en Bos
[WMS Agentschap voor Natuur en Bos](http://WMS.Agentschap.voor.Natuur.en.Bos)





[Raadplegen op Geopunt.be](http://Raadplegen.op.Geopunt.be)

Bronnen
 Agentschap voor Natuur en Bos
[WMS Agentschap voor Natuur en Bos](http://WMS.Agentschap.voor.Natuur.en.Bos)

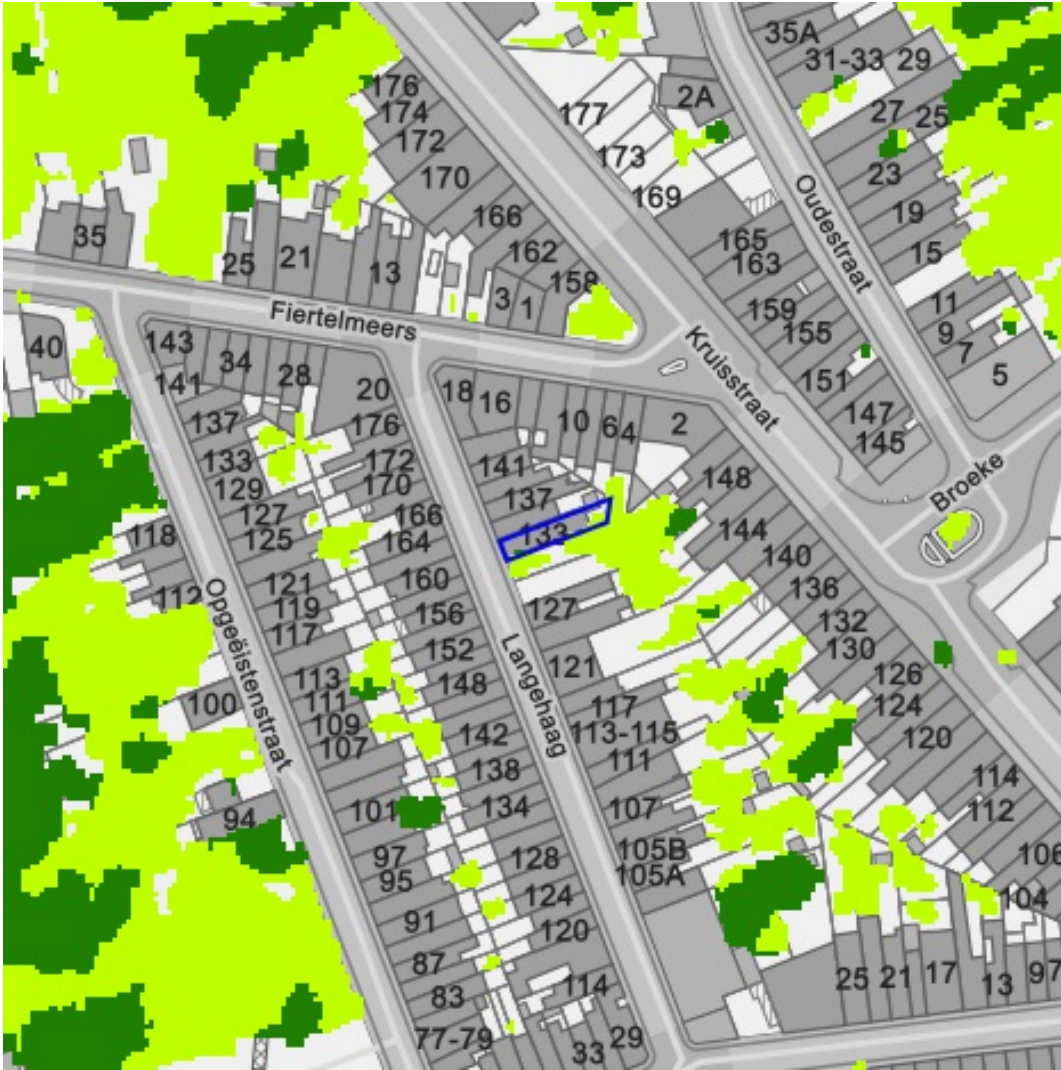




[Raadplegen op Geopunt.be](https://www.geopunt.be)

Bronnen
Agentschap voor Natuur en Bos
[WMS Agentschap voor Natuur en Bos](https://www.wms.be)

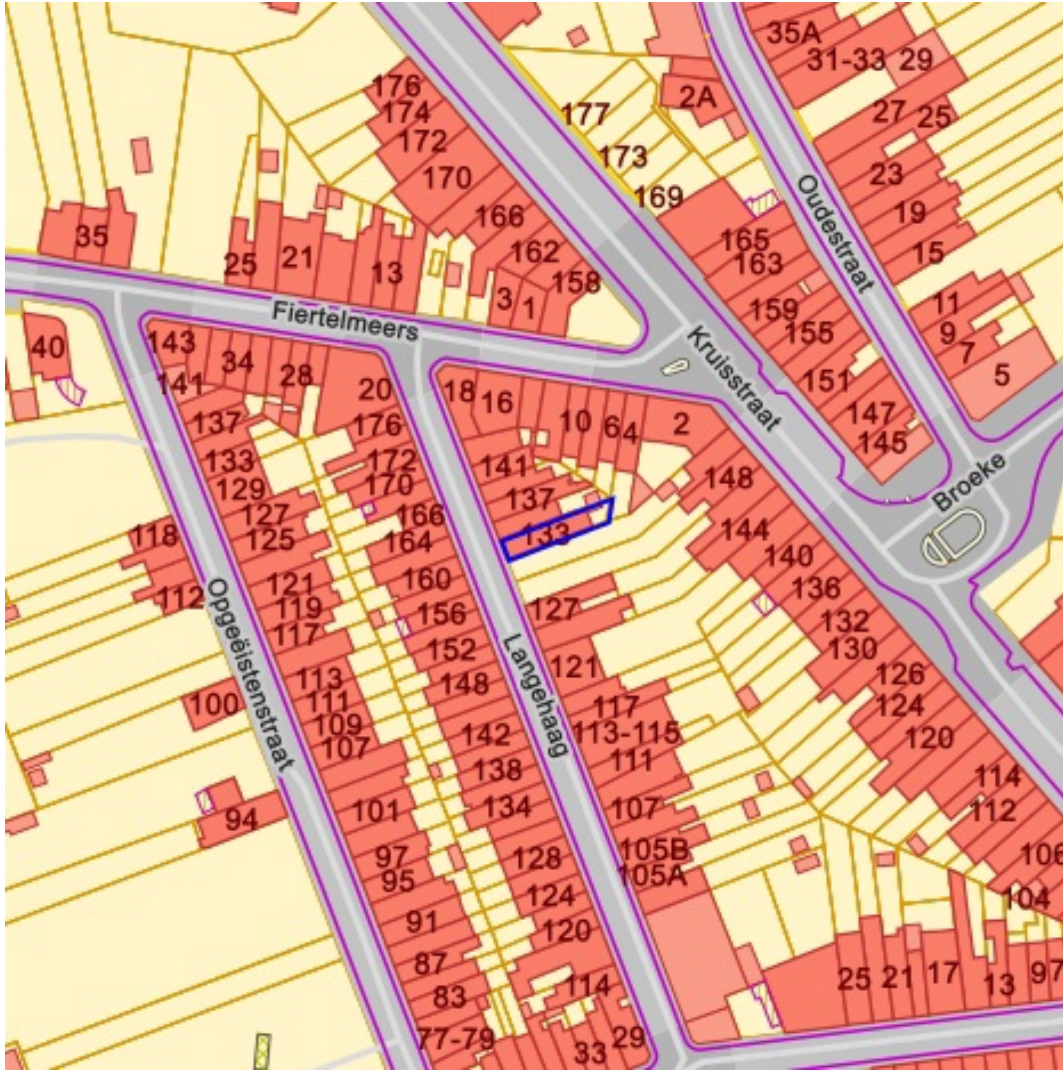
Geen bos
 Bos



Bronnen
Agentschap voor Natuur en Bos
[WMS Agentschap voor Natuur en Bos](https://www.wms.be/)

[Raadplegen op Geopunt.be](https://www.geopunt.be/)

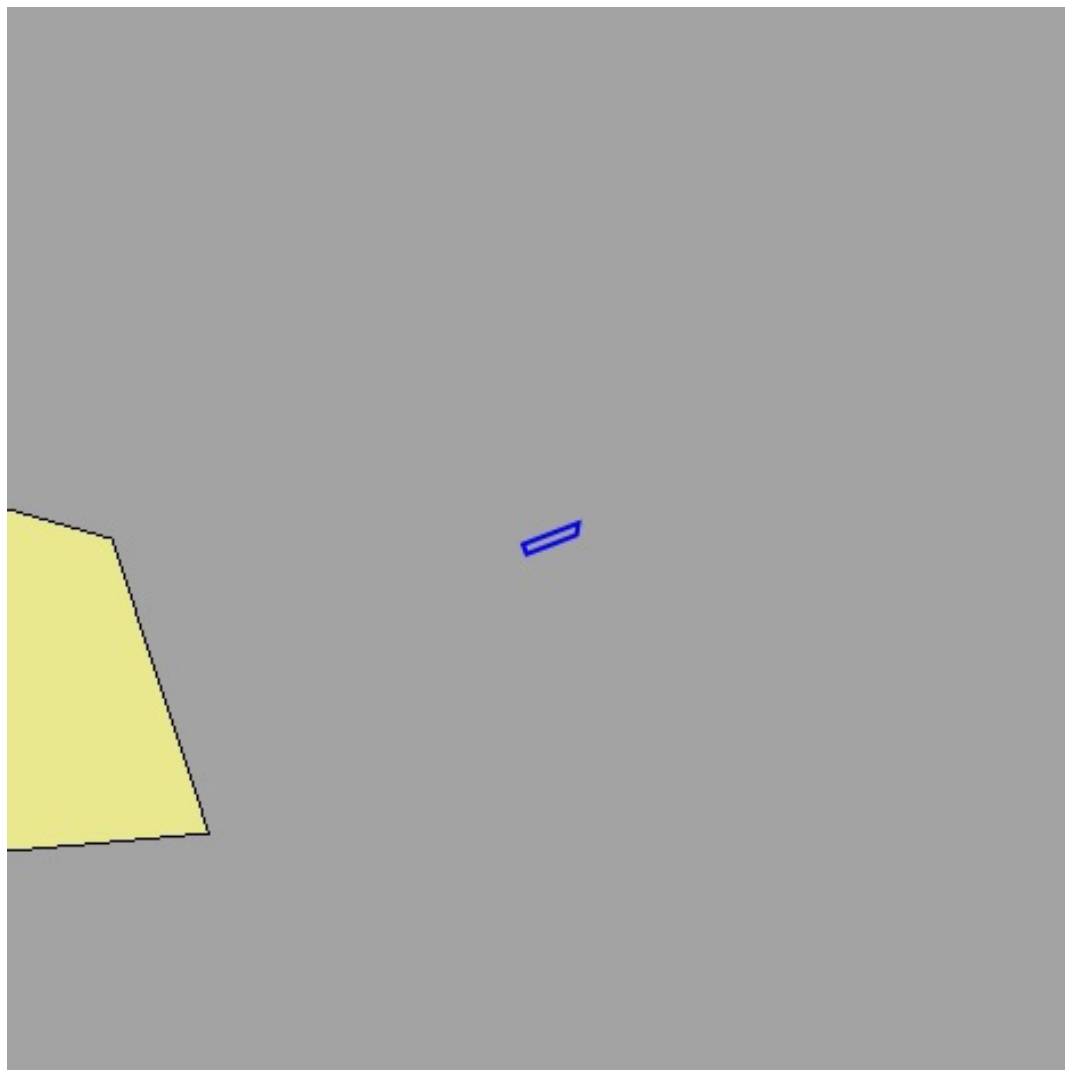
- Geen classificatie
- Hoog Groen
- Laag Groen
- Landbouw
- Niet groen



[Raadplegen op Geopunt.be](https://www.geopunt.be)

Bronnen
Agentschap Informatie Vlaanderen
[WMS Jacht](https://www.wmsjacht.be)

 Jachtterrein







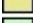
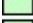







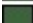
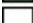





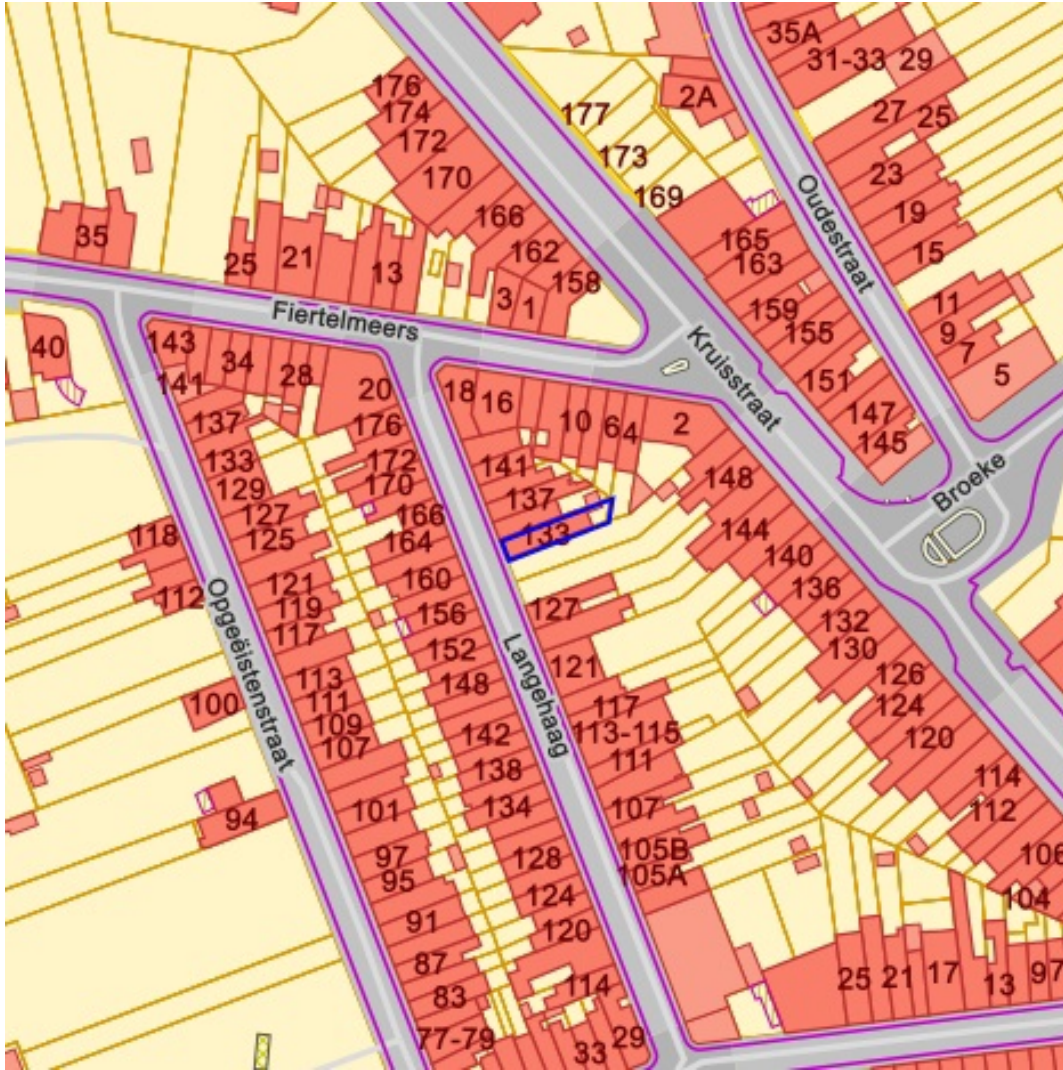
[Raadplegen op Geopunt.be](http://Raadplegen.op.Geopunt.be)

Bronnen

UG - Vakgroep Geografie
[WMS Traditionele landschappen](#)


Streek

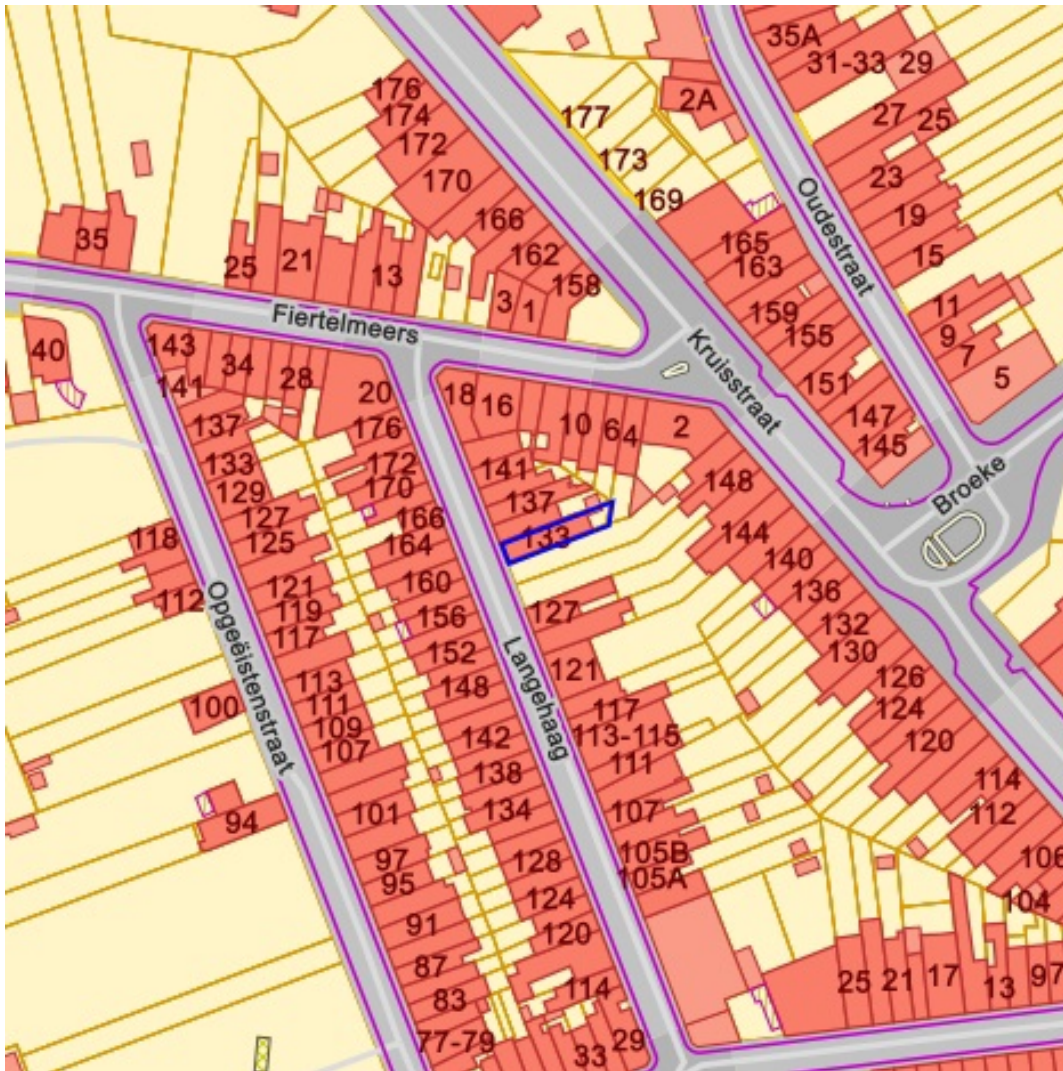
-  Stedelijke gebieden en havengebieden
-  Kust
-  Kustpolders
-  Scheldepolders
-  Zandstreek binnen de Vlaamse Vallei
-  Zandstreek buiten de Vlaamse Vallei
-  Zandleem- en leemstreek
-  Noorderkempen
-  Centrale Kempen
-  Zuiderkempen
-  Kempens Plateau
-  Maasland
-  Hageland
-  Vochtig Haspengouw
-  Droog Haspengouw
-  Brabantse Leemstreek
-  Land van Herve
-  Scheldebekken met getijden
-  Scheldebekken zonder getijden
-  Netebekken
-  Dijle-Gete-Demeras
-  Kustbekken met IJzer
-  Maasbekken



[Raadplegen op Geopunt.be](https://geopunt.be)

Bronnen
Agentschap voor Natuur en Bos
[WMS Mercator Publieke View Service](https://www.flanders.gov/en/infrastructure-and-transportation/geopunt)

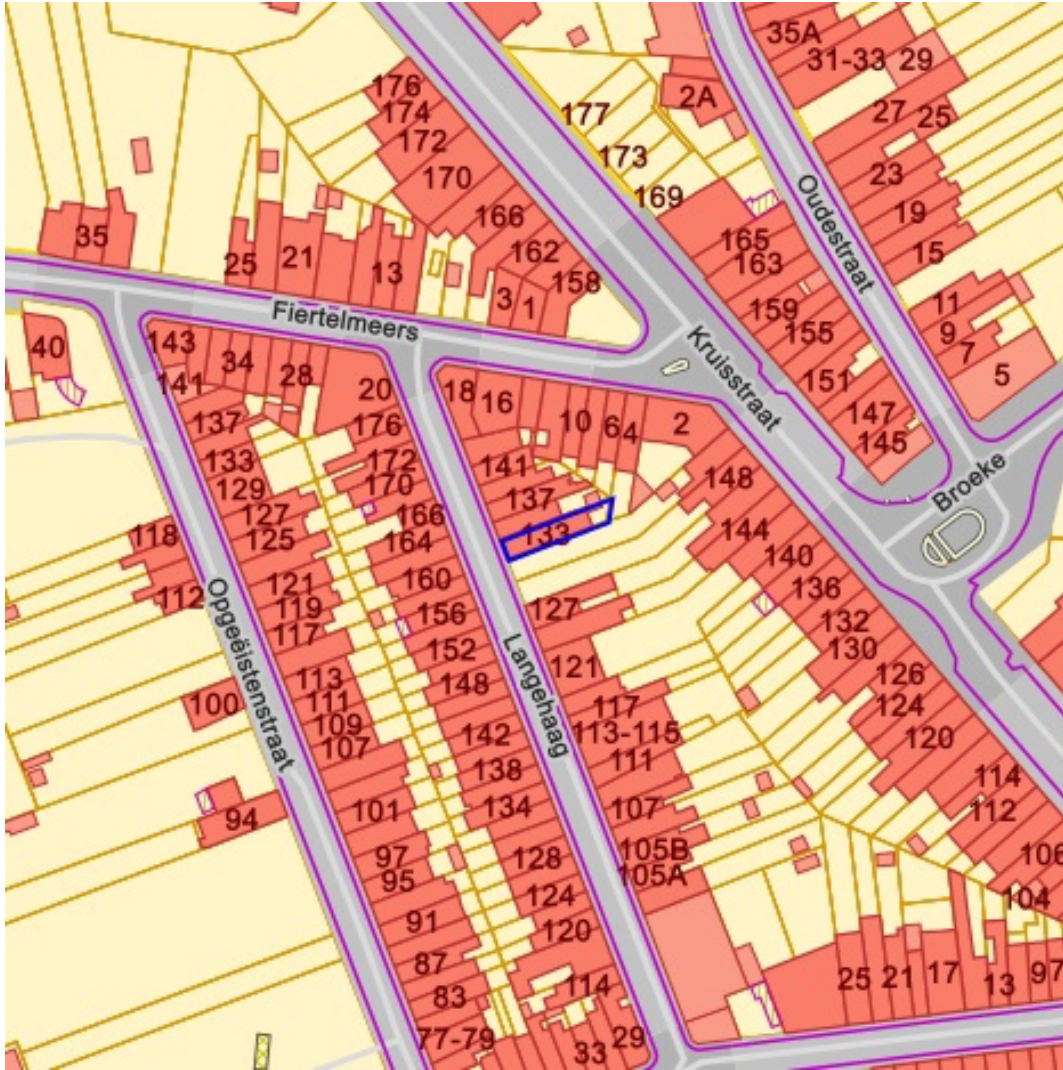
 Beschermde Duingebieden



[Raadplegen op Geopunt.be](https://www.geopunt.be/)

Bronnen
 Agentschap voor Natuur en Bos
[WMS Mercator Publieke View Service](https://www.geopunt.be/)

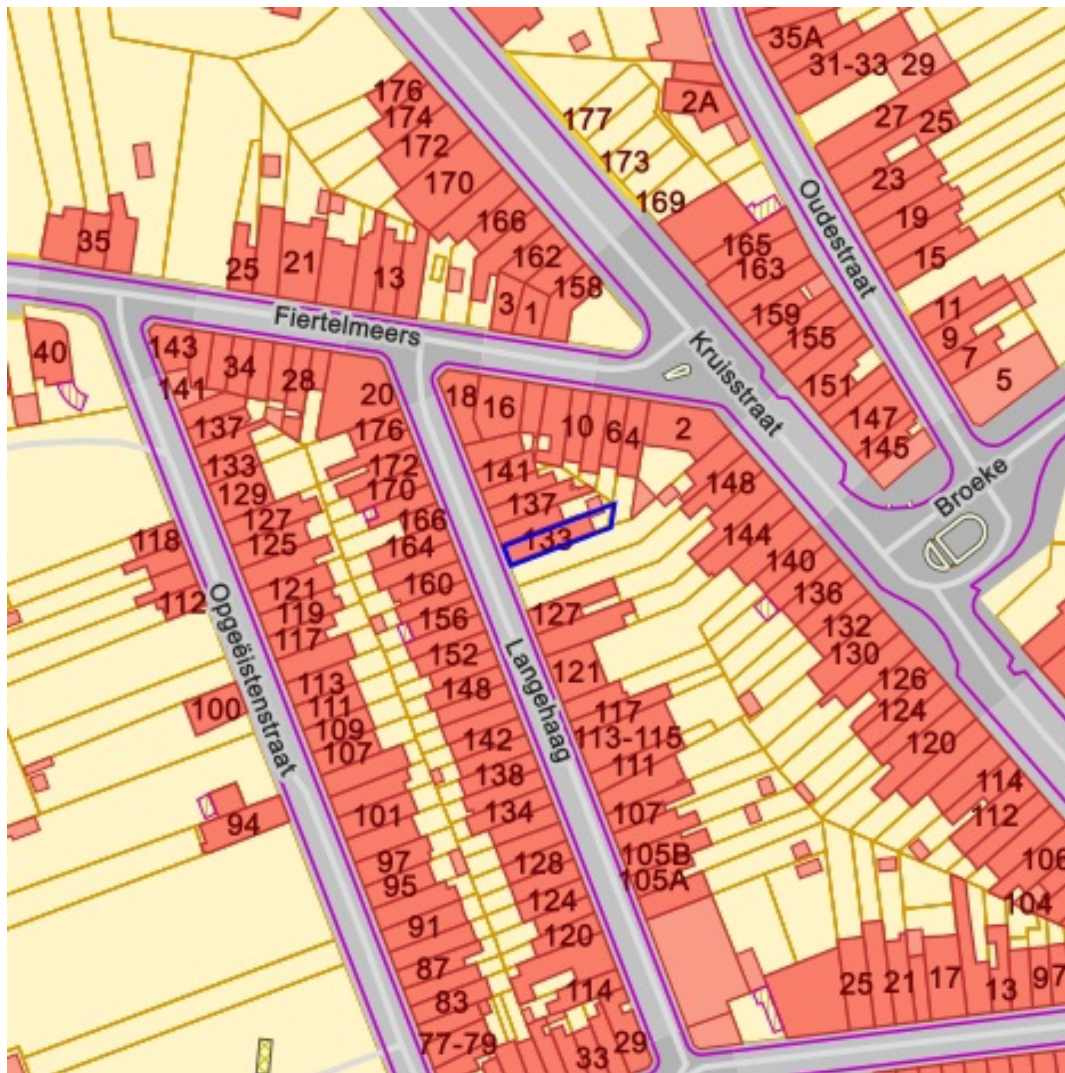
- Grote Eenheid Natuur
- Grote Eenheid Natuur in ontwikkeling
- Natuurverwevingsgebied



[Raadplegen op Geopunt.be](#)

Bronnen
Agentschap voor Natuur en Bos
[WMS Mercator Publieke View Service](#)

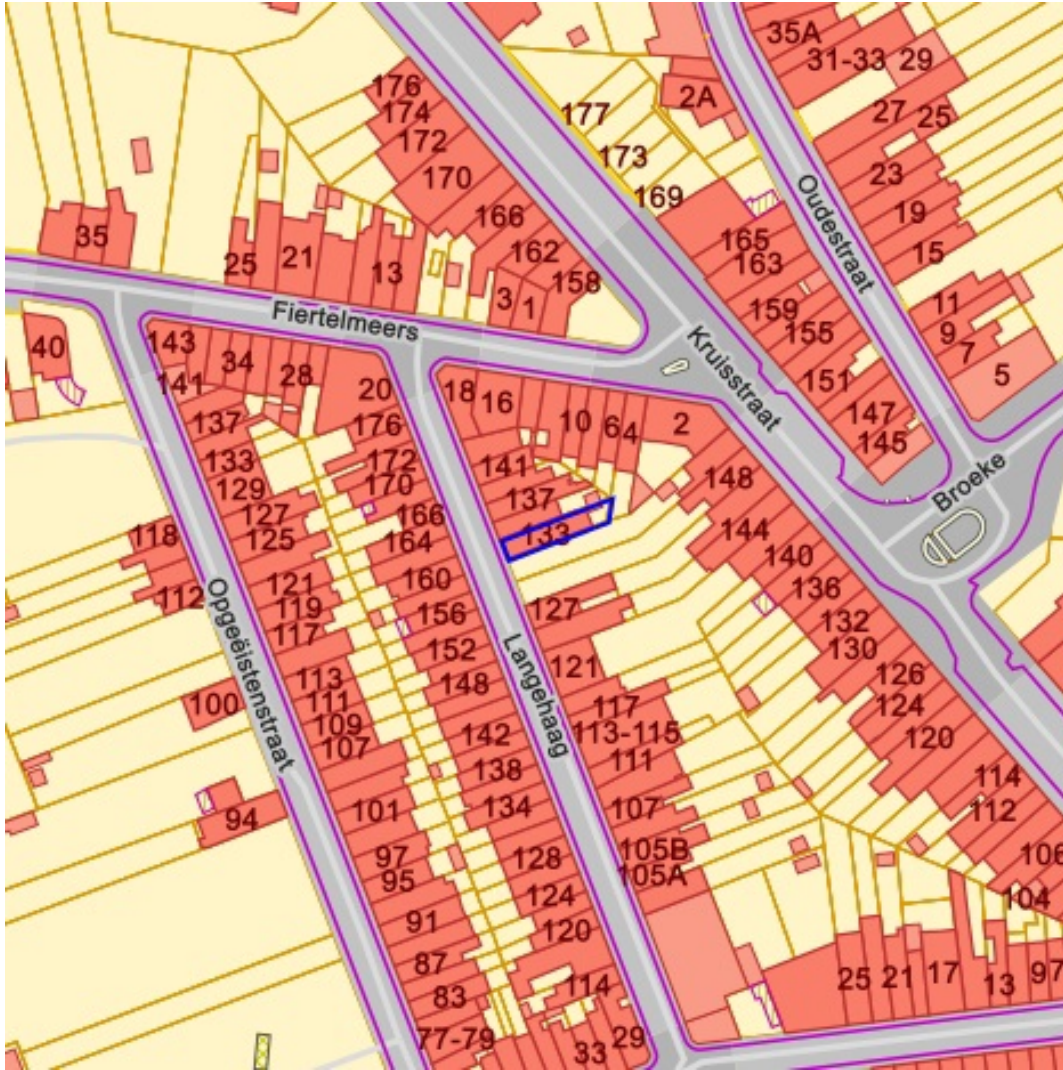
 Habitatrichtlijgebieden



[Raadplegen op Geopunt.be](https://www.geopunt.be)

Bronnen
 Agentschap voor Natuur en Bos
[WMS Mercator Publieke View Service](https://www.geopunt.be)

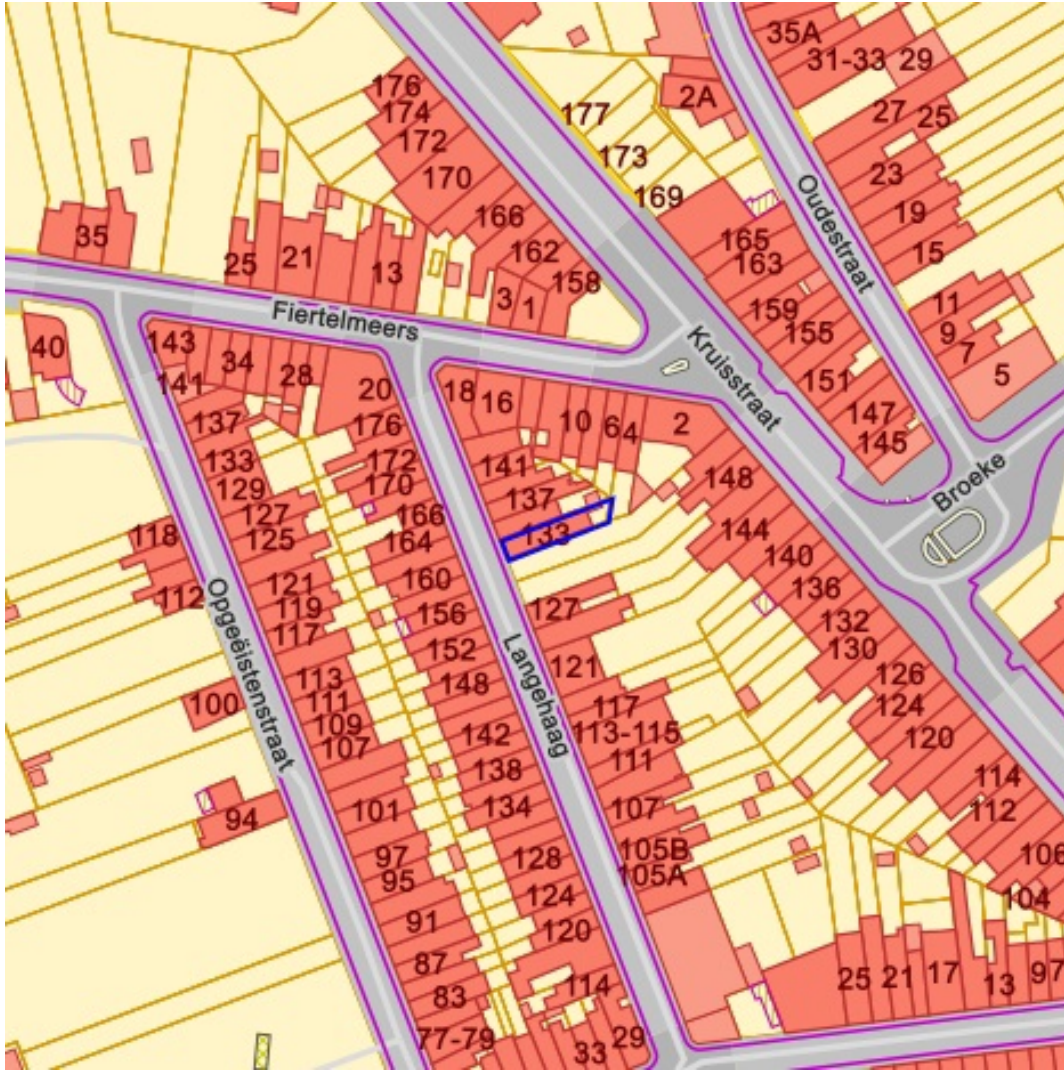
- Erfgoedbeheerplan
- Natuurbeheerplan Type 1
- Natuurbeheerplan Type 2
- Natuurbeheerplan Type 3
- Natuurbeheerplan Type 4
- Andere beheerplannen
- Harmonisch Park- en Groenbeheerplan
- Beperkt Bosbeheerplan
- Uitgebreid Bosbeheerplan
- Beheerplan Militair domein
- Vlaams Natuurreservaat
- Erkend Natuurreservaat
- Aangewezen Bosreservaat
- Erkend Bosreservaat



[Raadplegen op Geopunt.be](https://www.geopunt.be/)

Bronnen
Agentschap voor Natuur en Bos
[WMS Mercator Publieke View Service](https://www.geopunt.be/)

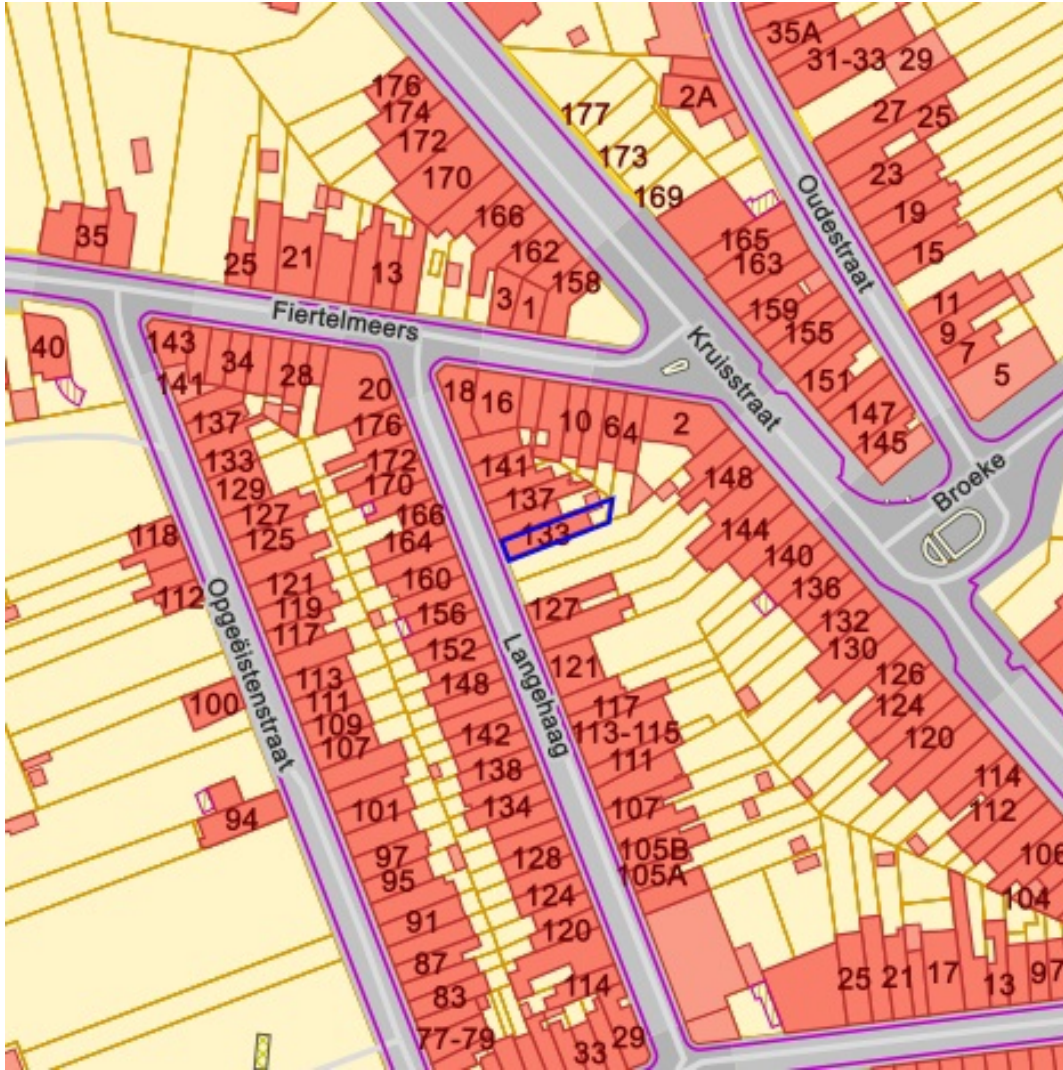
 Vogelrichtlijgebieden



[Raadplegen op Geopunt.be](#)


Bronnen
Databank Ondergrond Vlaanderen (DOV)
[WMS Databank Ondergrond Vlaanderen](#)

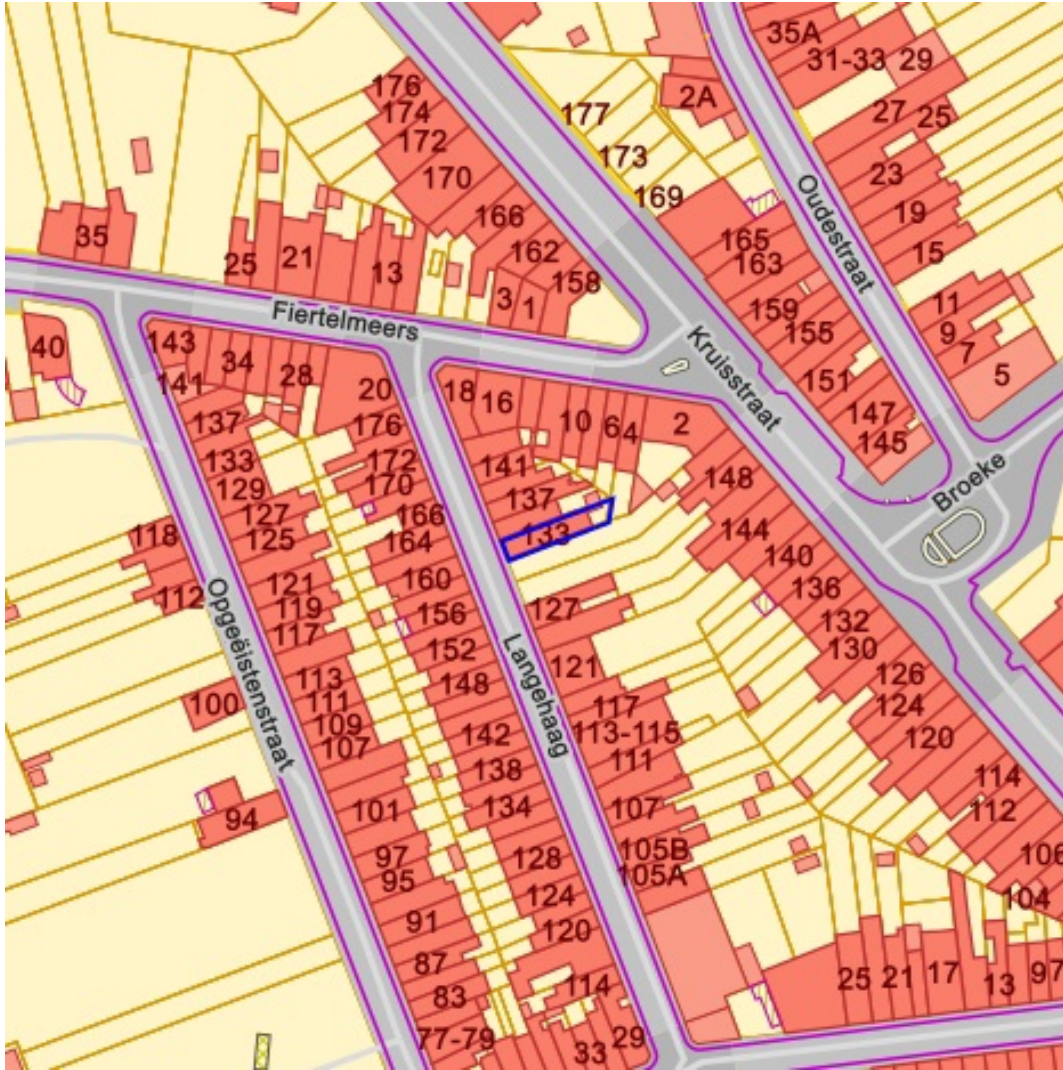
- Winning
- Beschermingszone type I
- Beschermingszone type II
- Beschermingszone type III



[Raadplegen op Geopunt.be](https://www.geopunt.be)

Bronnen
Vlaamse Milieumaatschappij
[WMS Vlaamse Milieumaatschappij](https://www.vlaamse-milieumaatschappij.be)

 Overstromingsgebieden en oeverzones



[Raadplegen op Geopunt.be](https://www.geopunt.be)


Bronnen

Vlaamse Milieumaatschappij

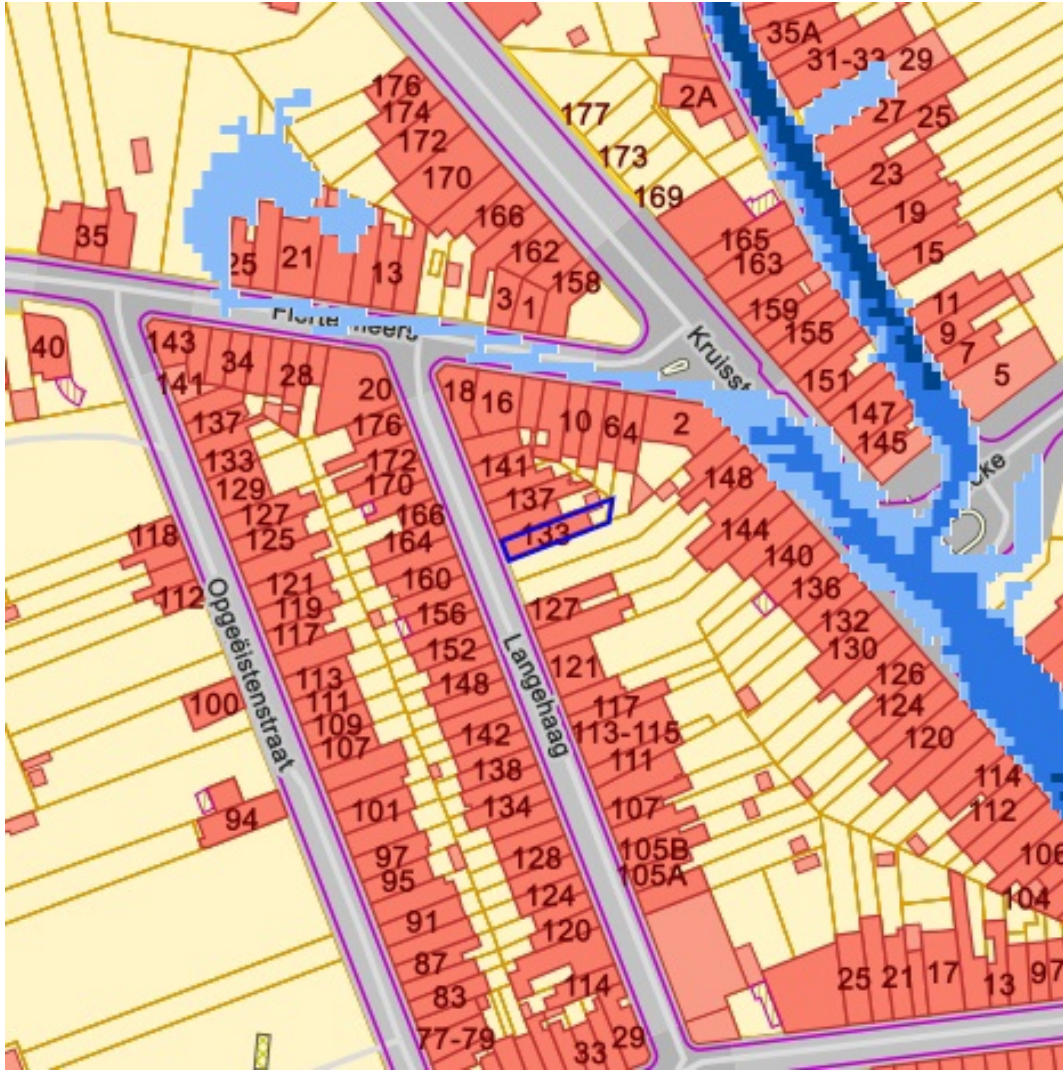
[WMS overstromingsgevoelige gebieden fluviaal](#)

A - Geen overstroming gemodelleerd

 B - Kleine kans op overstromingen onder klimaatverandering

 C - Kleine kans op overstromingen

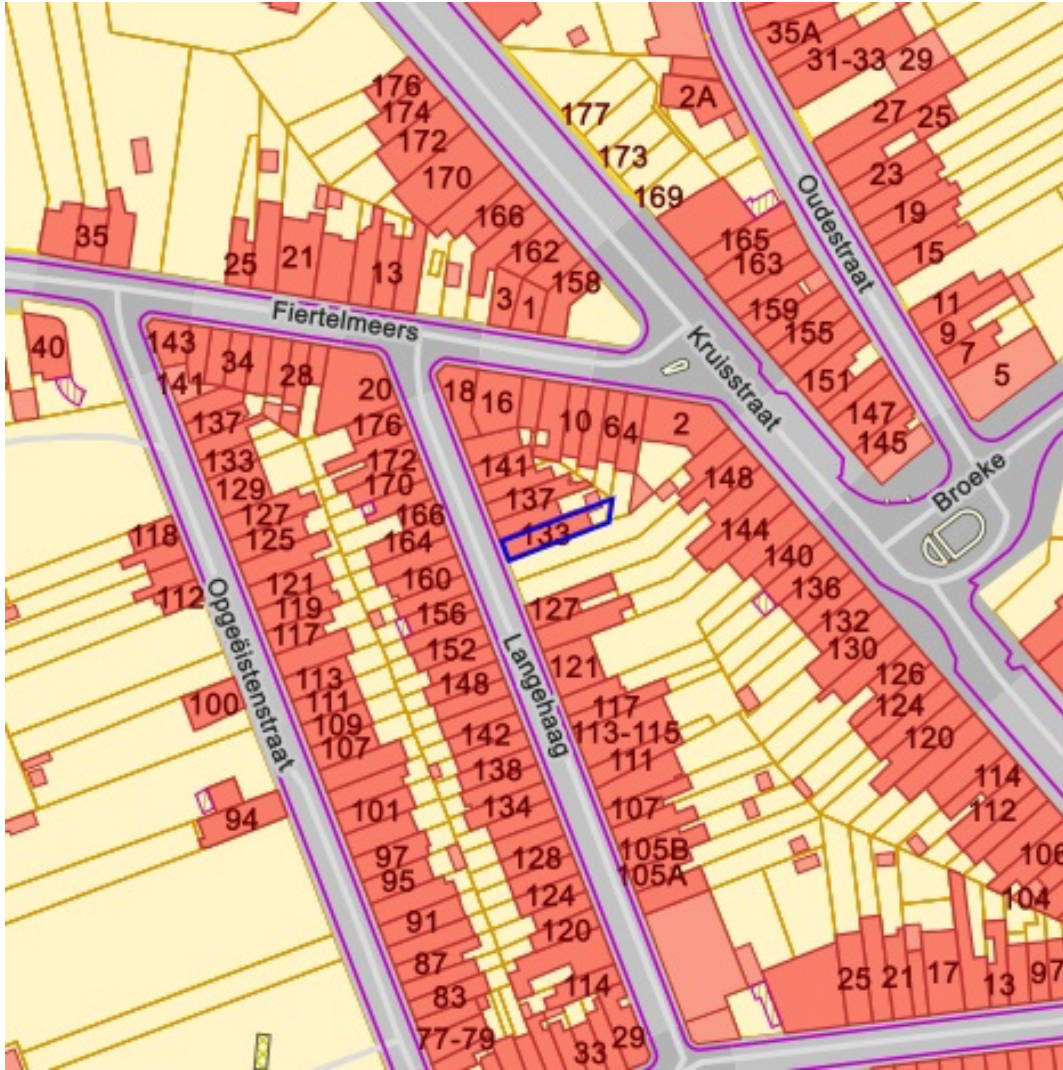
 D - Middelgrote kans op overstromingen



[Raadplegen op Geopunt.be](https://www.geopunt.be)

Bronnen
 Vlaamse Milieumaatschappij
[WMS overstromingsgevoelige gebieden pluviaal](#)

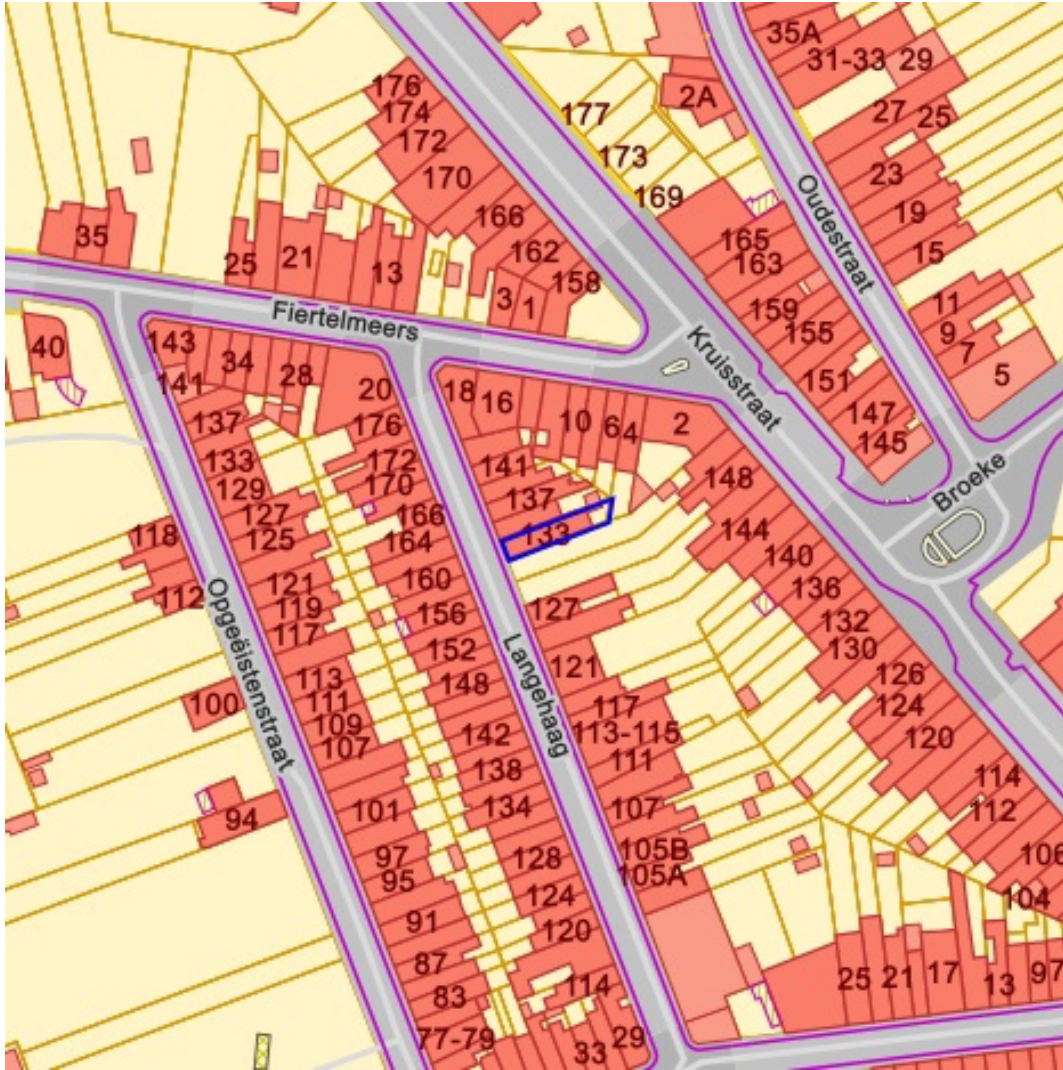
- A - Geen overstroming gemodelleerd
- B - Kleine kans op overstromingen onder klimaatverandering
- C - Kleine kans op overstromingen
- D - Middelgrote kans op overstromingen



[Raadplegen op Geopunt.be](https://www.geopunt.be)

Bronnen
 Vlaamse Milieumaatschappij
[WMS overstromingsgevoelige gebieden vanuit de zee](#)

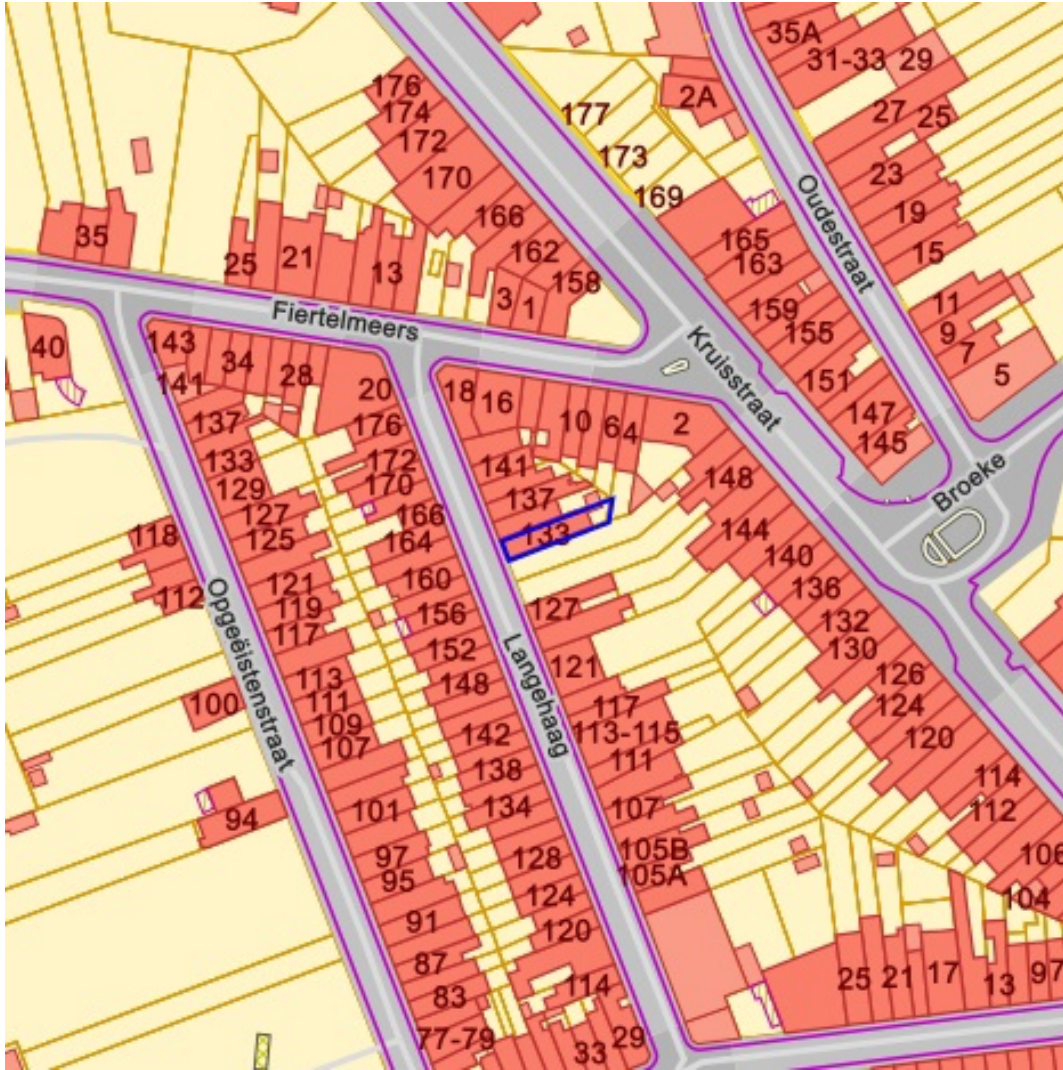
- A - Geen overstroming gemodelleerd
- B - Kleine kans op overstromingen onder klimaatverandering
- C - Kleine kans op overstromingen
- D - Middelgrote kans op overstromingen



[Raadplegen op Geopunt.be](https://www.geopunt.be)

Bronnen
Vlaamse Milieumaatschappij
[WMS Vlaamse Milieumaatschappij](https://www.vlaamse-milieumaatschappij.be)

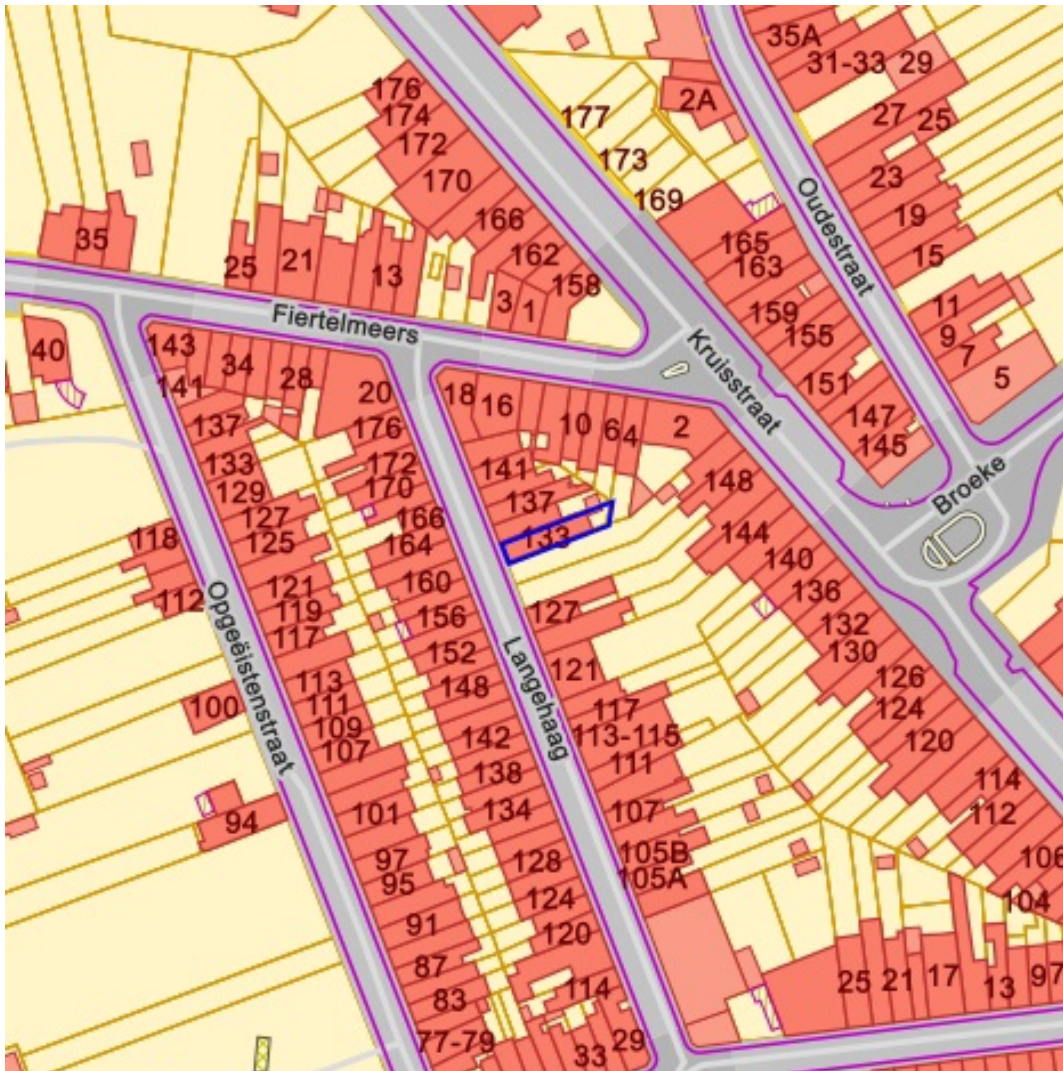
 Recent overstroomd gebied



[Raadplegen op Geopunt.be](http://Raadplegen.op.Geopunt.be)



Bronnen
 Vlaamse Milieumaatschappij
[WMS Risicozones overstromingen 2017](#)

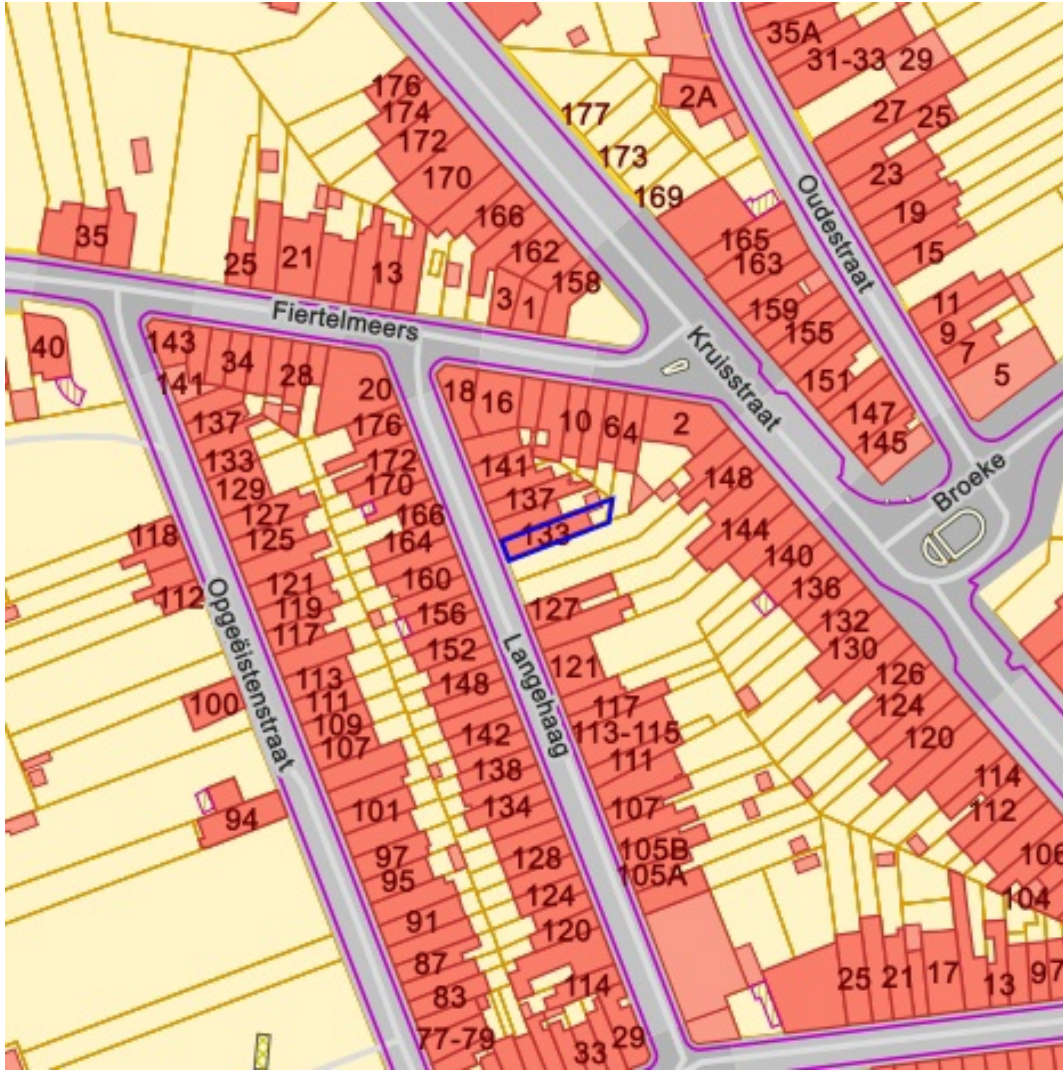
- geen risico meer
- risicozone
- nieuwe risicozone
- bevestigde risicozone



Bronnen
Vlaamse Milieumaatschappij
[WMS Signaalgebieden](#)

Categorie

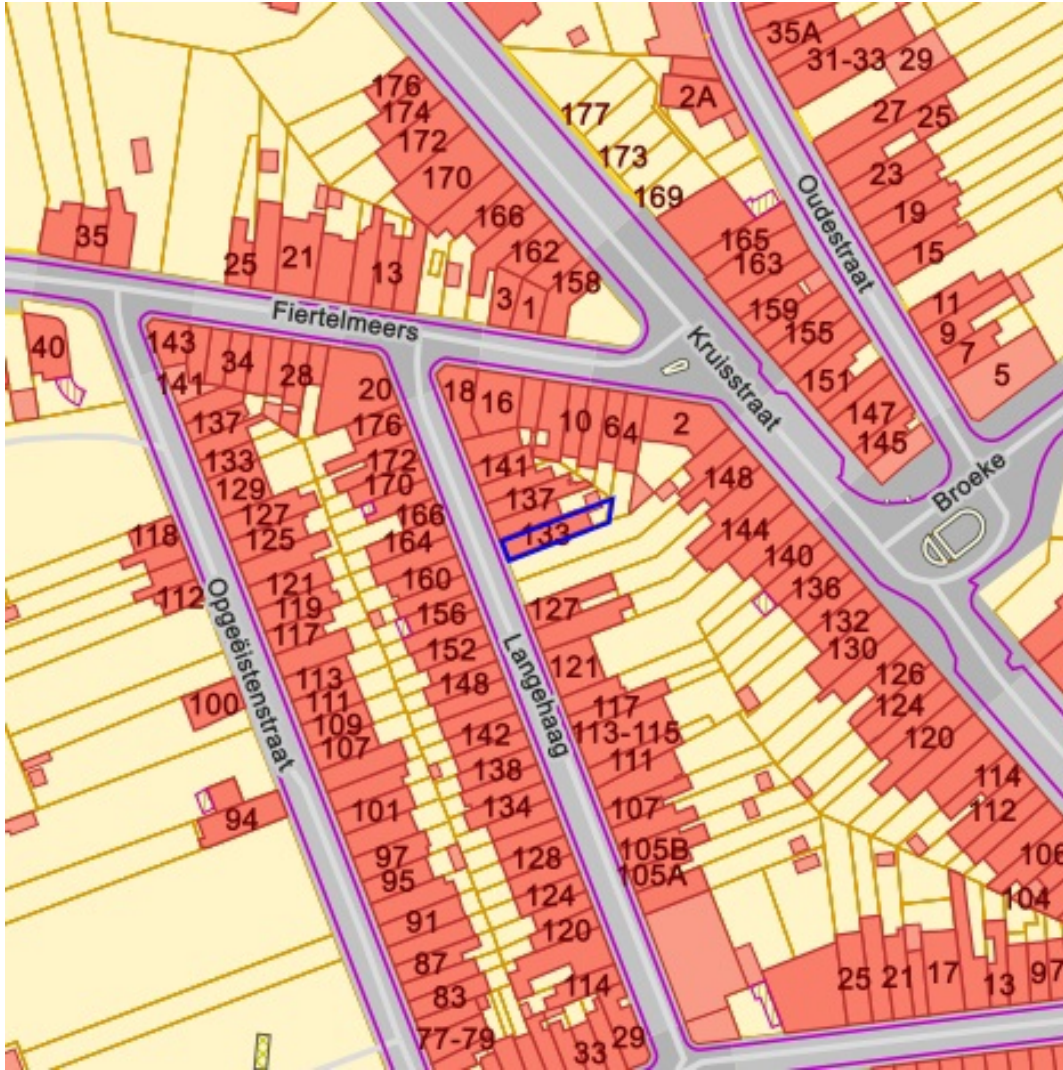
-  Bouwrijge opgave
-  Verscherpte watertoets



[Raadplegen op Geopunt.be](https://www.geopunt.be)

Bronnen
Vlaamse Milieumaatschappij
[WMS Vlaamse Milieumaatschappij](https://www.vlaamse-milieumaatschappij.be)

-  Waterloop
-  Waterloop/Modder
-  Afstromend water
-  Rivier
-  Zee



[Raadplegen op Geopunt.be](https://geopunt.be)

Bronnen
Vlaamse overheid - Departement Omgeving
[DSI - Watergevoelige openruimtegebieden - Grondvlakken](#)

 Grondvlakken



[Raadplegen op Geopunt.be](#)

Bronnen

Provincie Vlaams-Brabant, Provincie Limburg, Provincie Oost-Vlaanderen, Provincie West-Vlaanderen, Provincie Antwerpen
[WMS Atlas der buurtwegen](#)