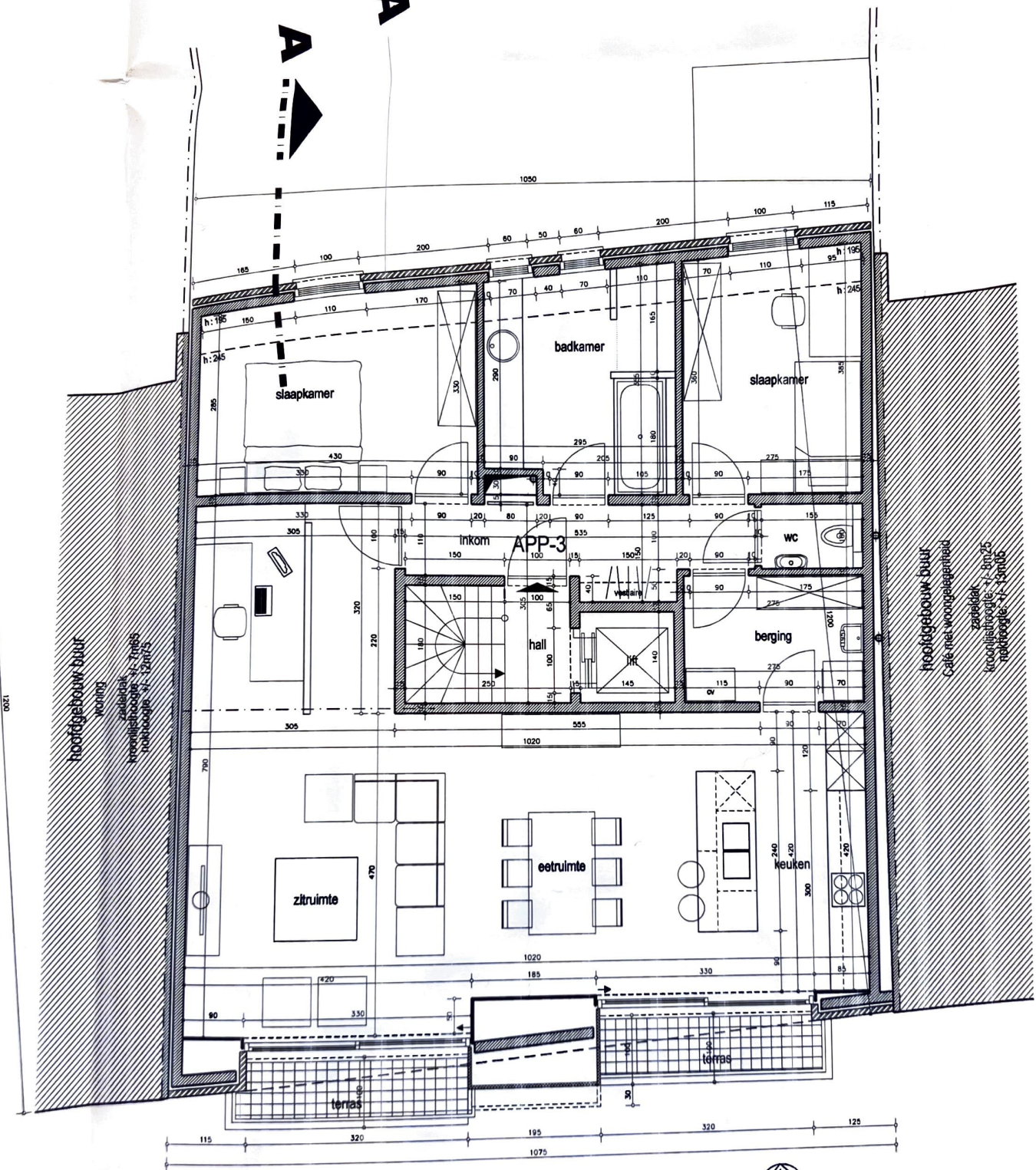




A



hoofdgebouw buur  
voering

Zalencent  
vloerhoogte: 7,7m65  
nokhoogte: 7,12m75

hoofdgebouw buur  
Café met woonruimte

Zakelijk  
Kroonlathoogte: 7,8m25  
nakroonlathoogte: 7,13m05

verdieping 2



De arc  
enkel  
constr  
voor o  
te var  
elapp  
zal d  
talen