

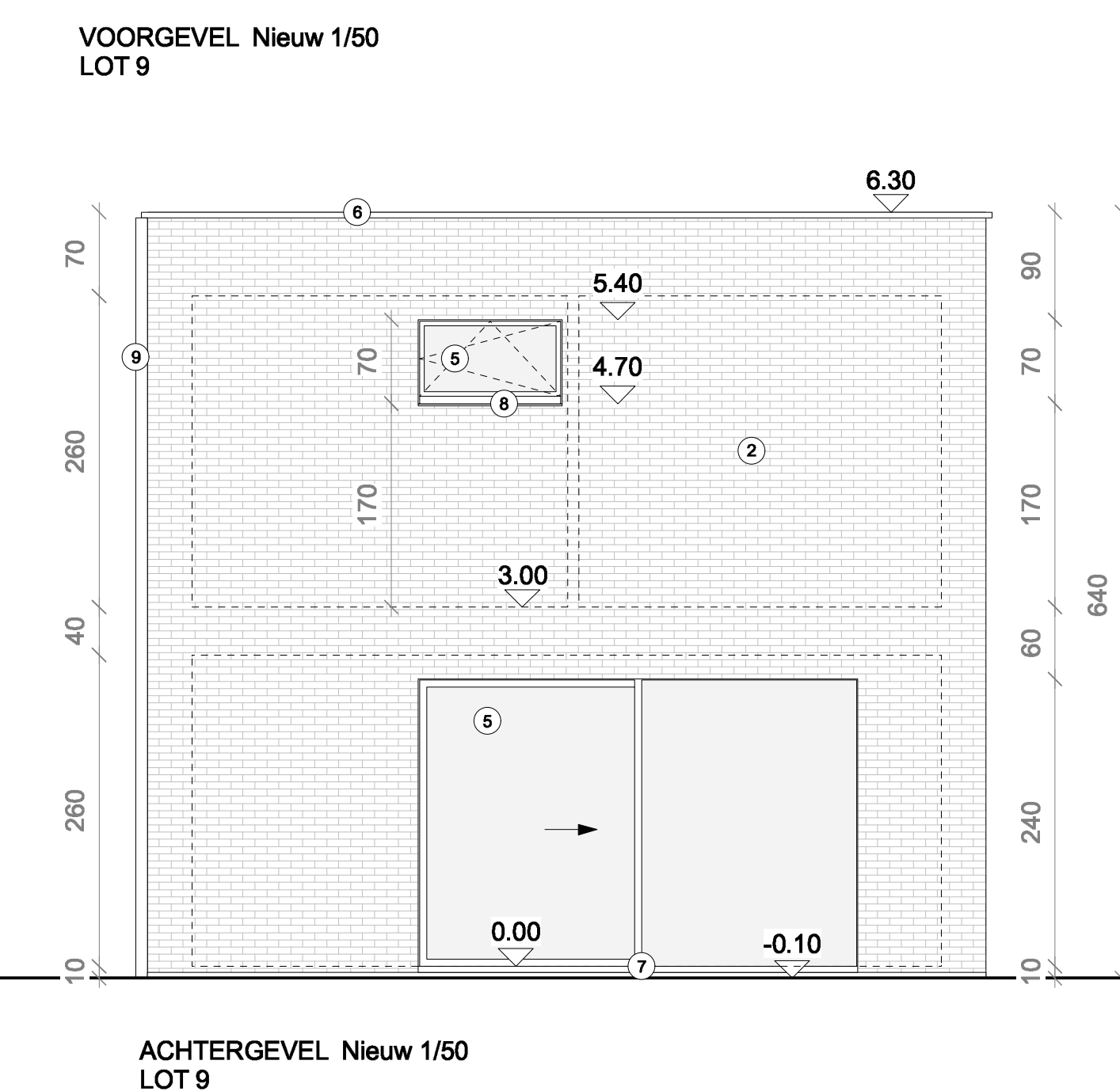
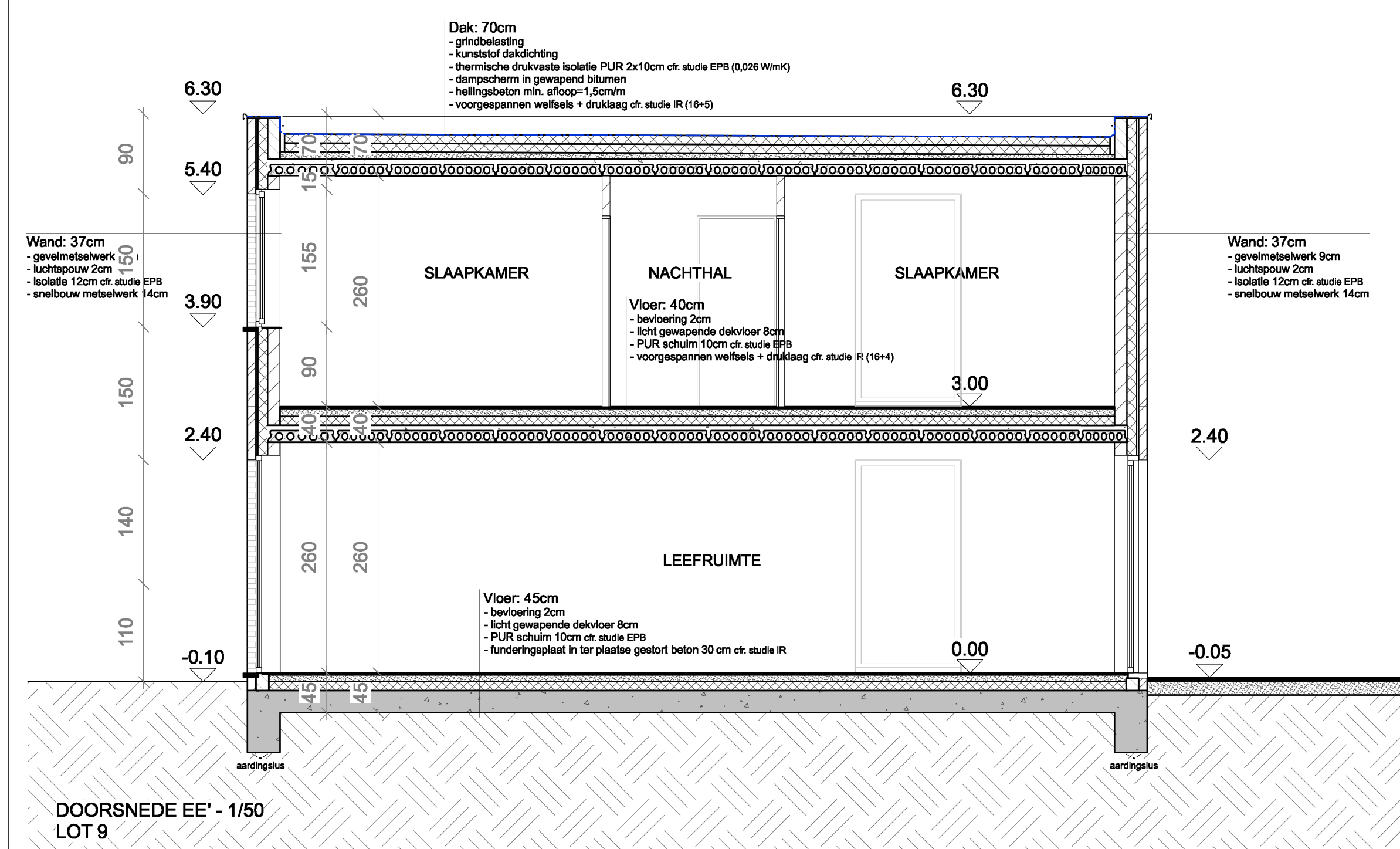
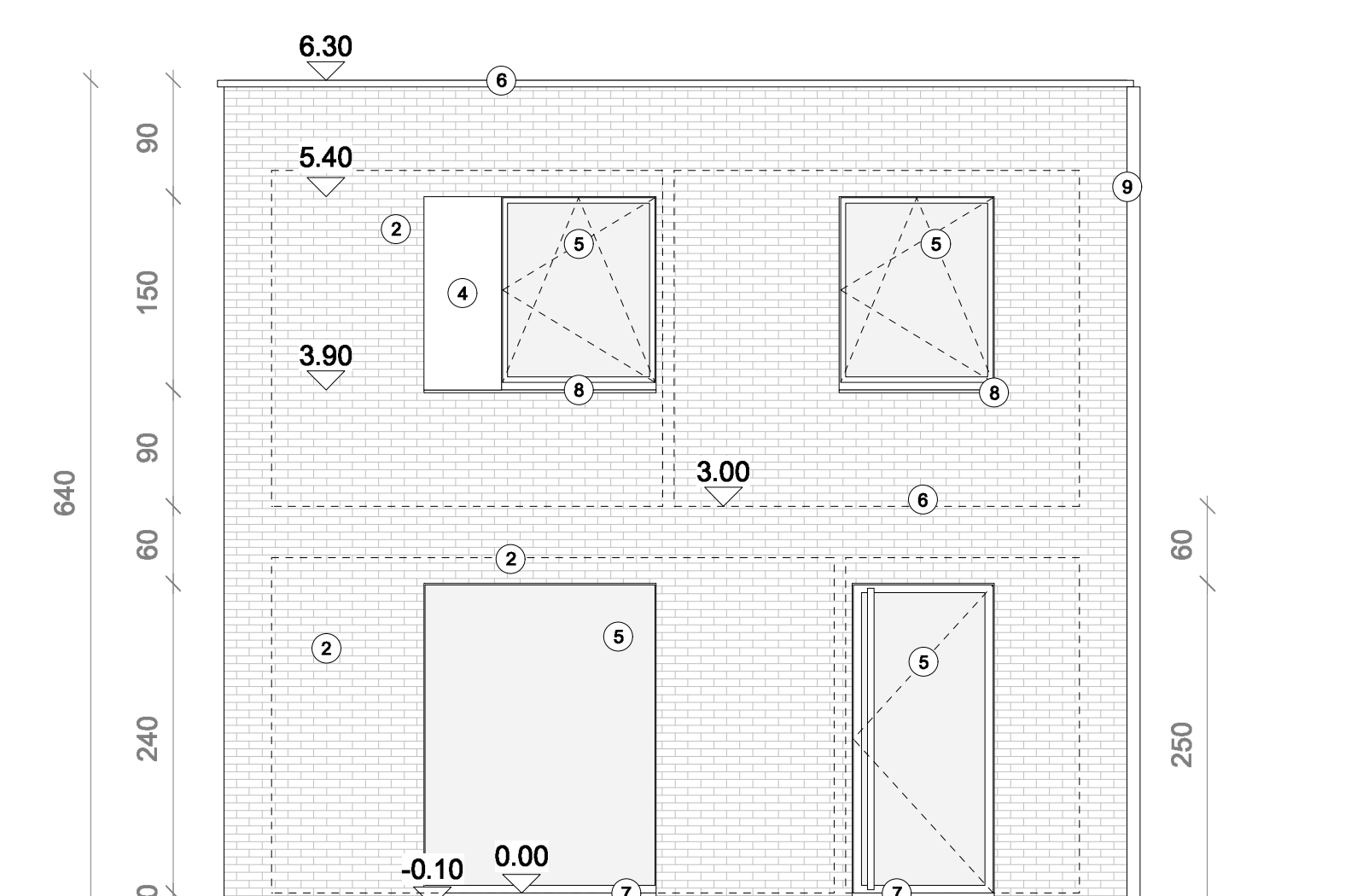
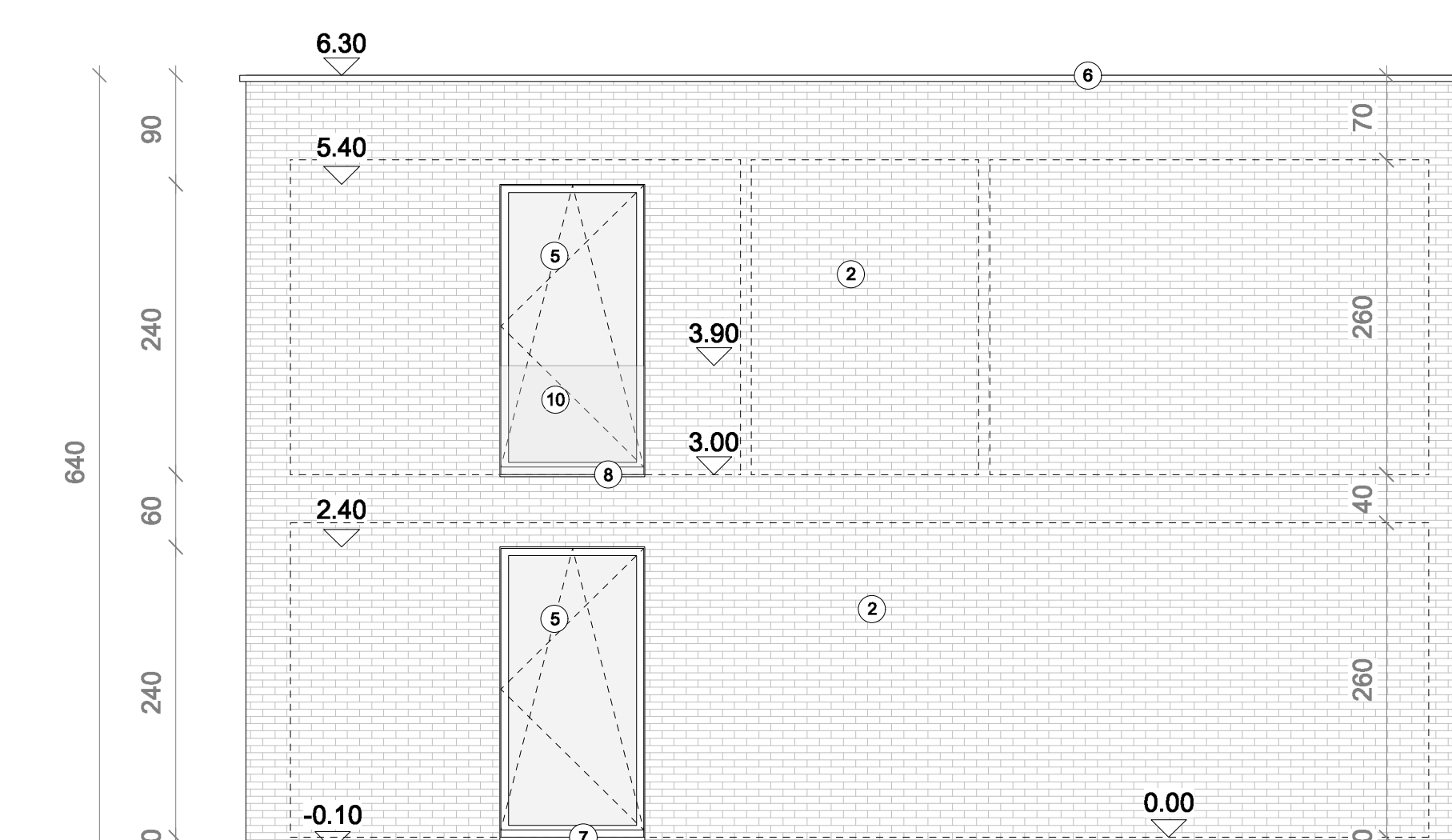
**NOTA:**  
 Plannen, schetsen, en aantekeningen van de ingenieur stabiliteit hebben steeds voorrang op de architectuurplannen. Alle opgetekende principes dienen strikt door de uitvoerder te worden opgevolgd. Alle gegevens die niet op de plannen vermeld staan, worden door de uitvoerder voorafgaandelijk aan de architect en/of ingenieur stabiliteit opgevraagd. Bij afwijking van de plannen op de uitvoering op eigen initiatief zonder voorafgaandelijke goedkeuring van de architect en/of ingenieur stabiliteit is de uitvoerder integraal verantwoordelijk voor de werken.  
 EPB- en veiligheidsnormen dienen gerespecteerd te worden zoals beschreven in EPB-studie en V&G-plan.

**ARCERINGEN**

- gevelmetselwerk
- gestort beton
- cellenbeton
- nieuw metselwerk snelbouw
- (thermische) isolatie
- volle grond
- bekledingspaneel

**GEVELMATERIELEN nieuw**

- ① Gevelmetselwerk: roodkleurig (type Vandersanden WF65 Viola)
- ② Gevelmetselwerk: grijskleurig (type Vandersanden WF65 Vecto)
- ③ Gevelmetselwerk: beige/keuring gevel/gekaleid
- ④ Gevelbekleding trappas: zwart
- ⑤ Aluminium buitenschrijfwerk: zwart
- ⑥ Aluminium dakrandprofiel: zwart
- ⑦ Dorpel in natuursteen
- ⑧ Aluminium dorpel: zwart
- ⑨ Aluminium regenwaterafvoer: zwart
- ⑩ Valbeveiliging in glas
- ⑪ Metalen kolom: zwart



LOT 9

**klaaarchitectuur**

Architectenbureau  
 Bredandijkstraat 41  
 3800 Sint-Truiden  
 www.klaarchitectuur.be

Tel. nr. 011/31 15 21  
 Fax nr. 011/31 69 32  
 BTW nr. BE04 148 333  
 info@klaarchitectuur.be

Project  
 Bouwen van zes open eengezinswoningen.

Opdrachtgever  
 Gilen Immobilien nv  
 Begijnhof 60  
 3800 Sint-Truiden

Project  
 Verkaveling 'Weertstoorwag' LOT 1-2-6-8-9-10  
 Kruskveldstraat, 3860 Maaseik  
 Ald 1, Sie A, nrs. 2032a, 2032b, 2032c, 2032e, 2032f, 2032g

Plan	Schaal
5 / 6	
Grondplannen	1/50
Gevels en doorsnede	1/50
LOT 9	

Wijzigingen  
 06-09-2021

Opdrachtgever  
 Architect  
 Aannemer

Plan  
**UV01**  
 Dossier  
 G20.680