

Ledegem - Meersstraat lot 1-5



comfortabel en eigentijds wonen



Ledegem - Meersstraat lot 1-5

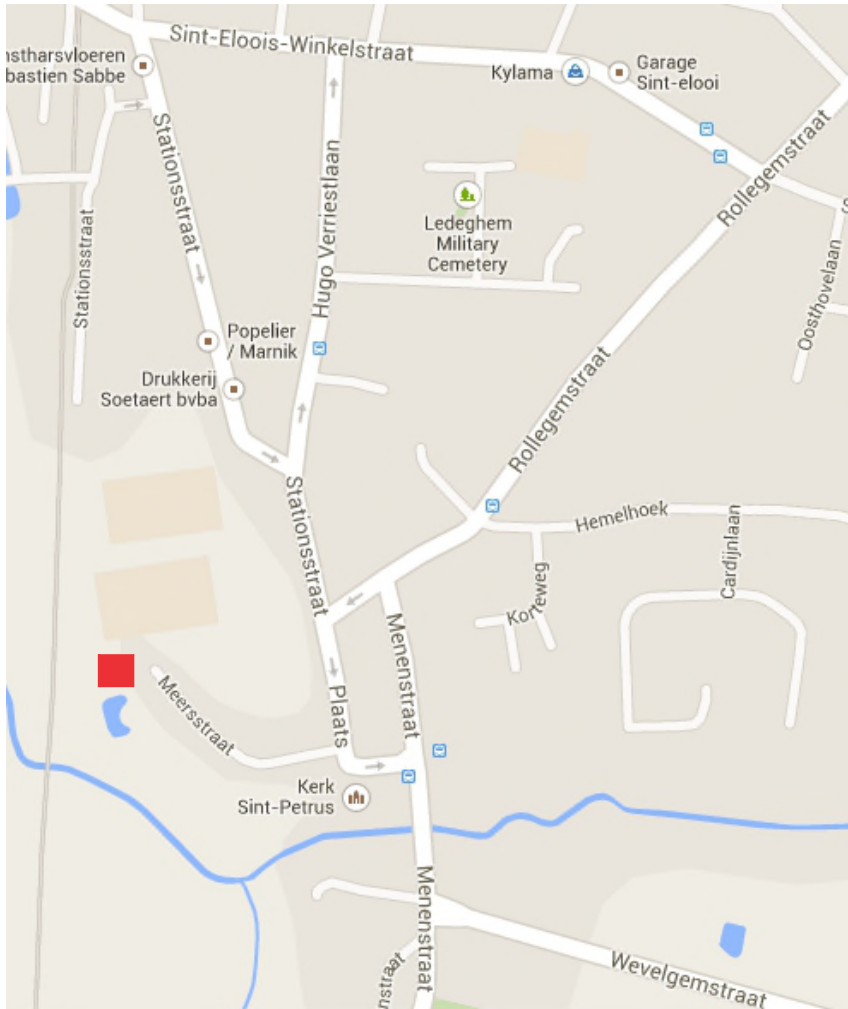


**De 3D-visualisaties zijn illustratief voor de vormgeving van de woningen. Ze houden geen verbintenissen in voor materiaal- en kleurgebruik.*

Comfortabel en eigentijds wonen



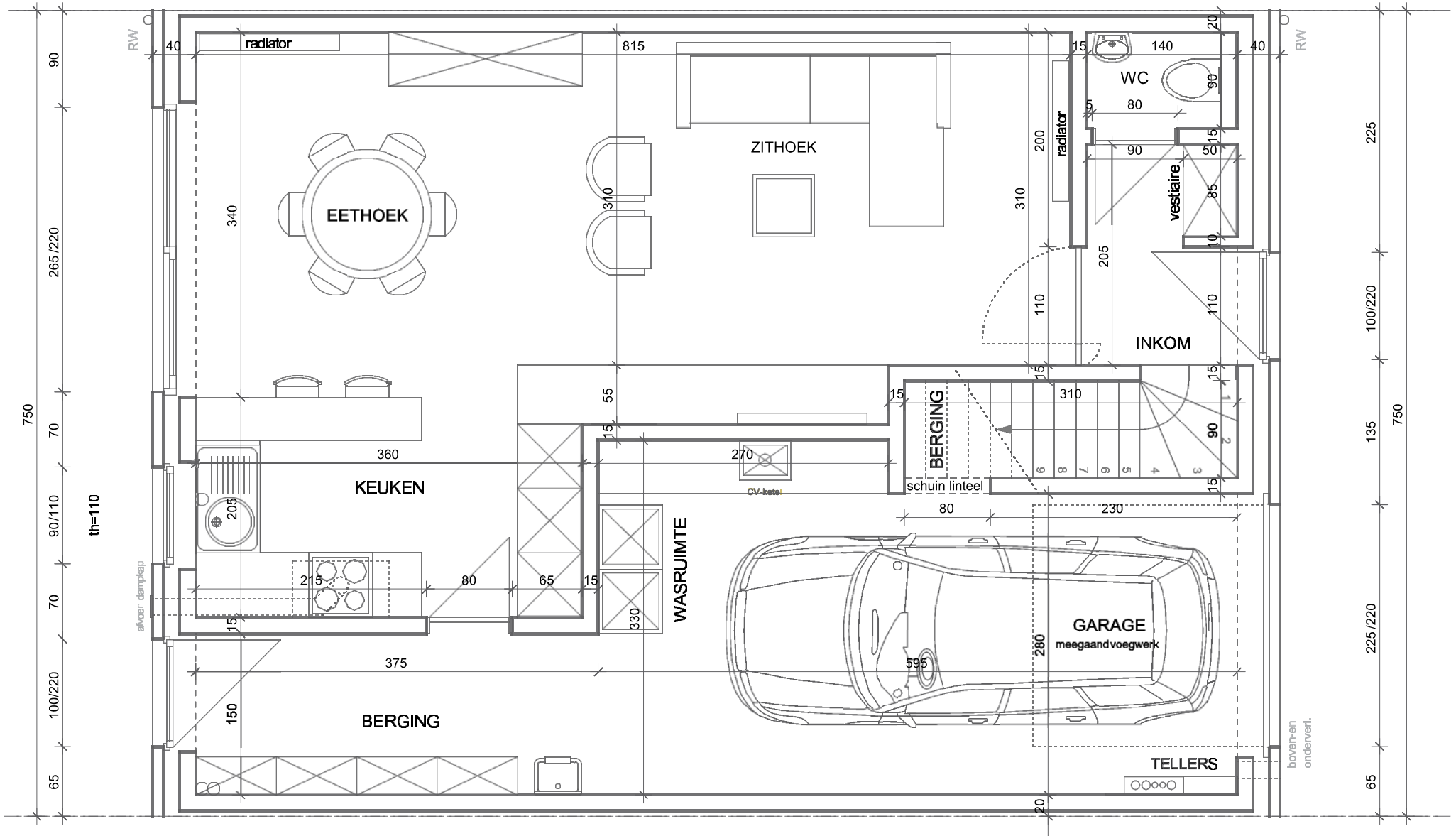
Ledegem - Meersstraat lot 1-5



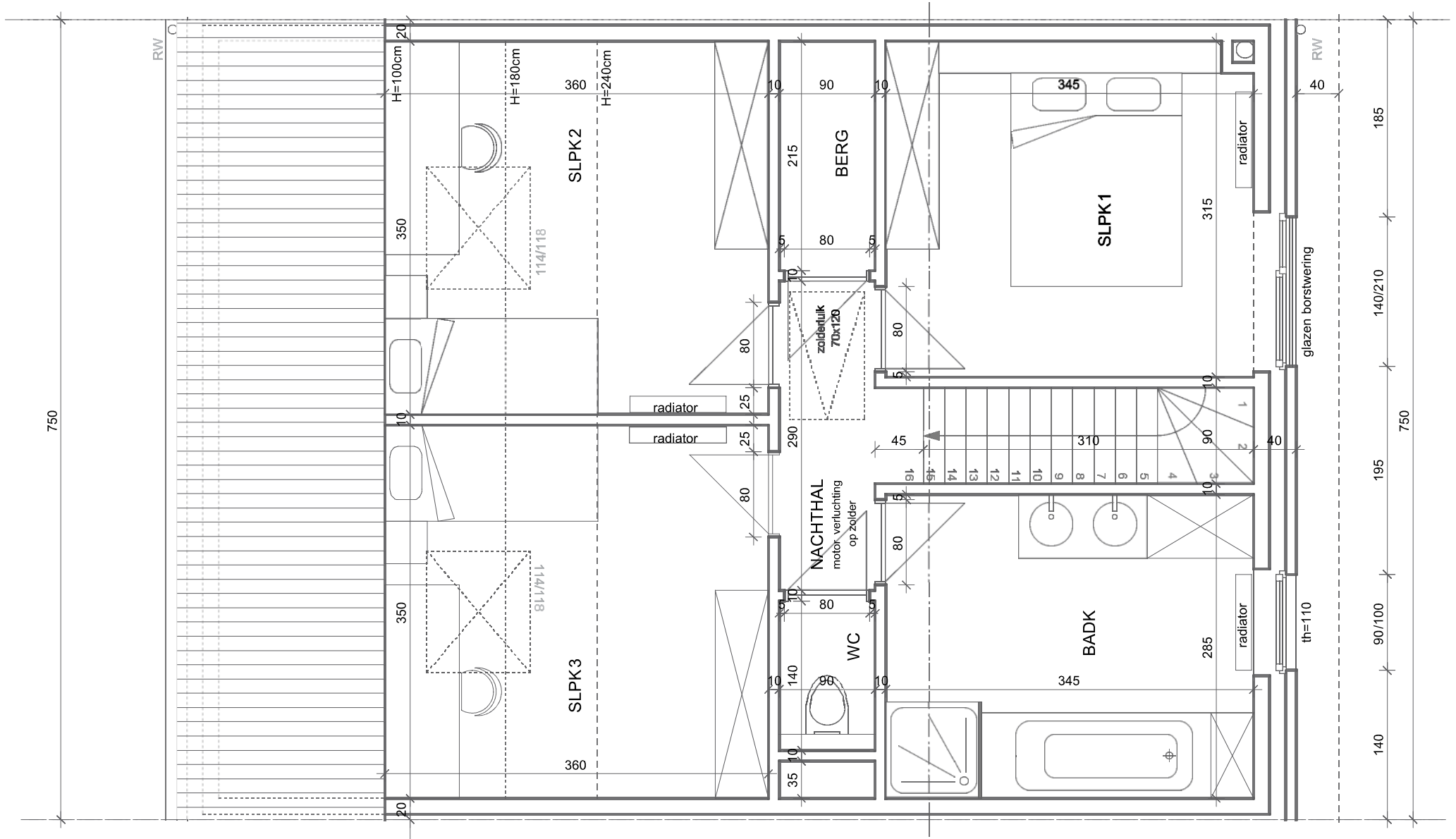
Liggingplan



- VERHARDING IN GRIJZE BETONKLINKERS
- TUIN (= gazon)

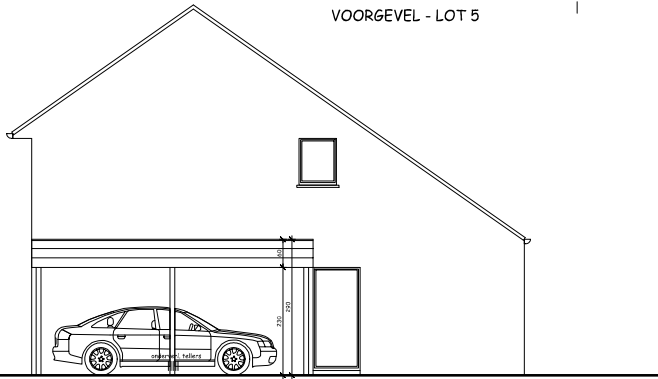
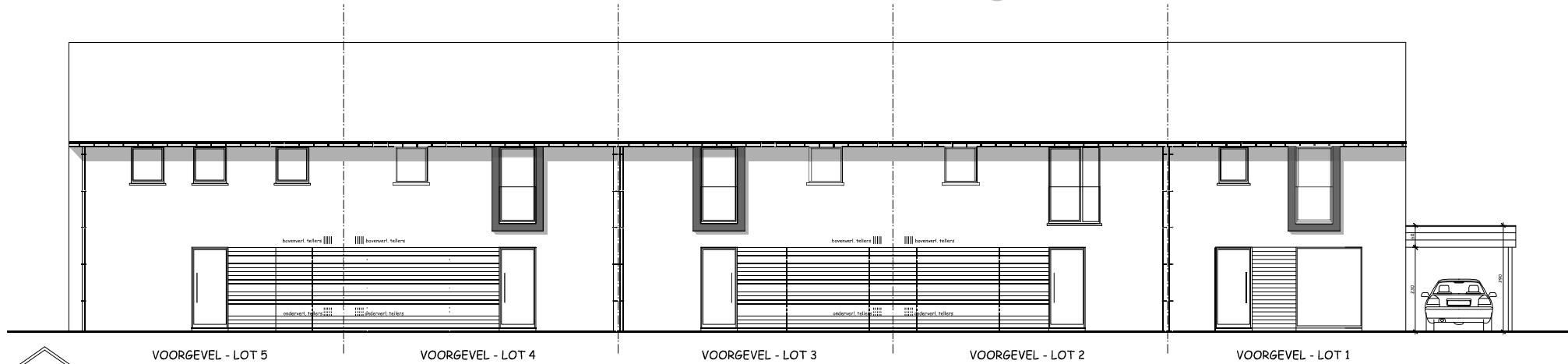


Gelijkvloers lot 2

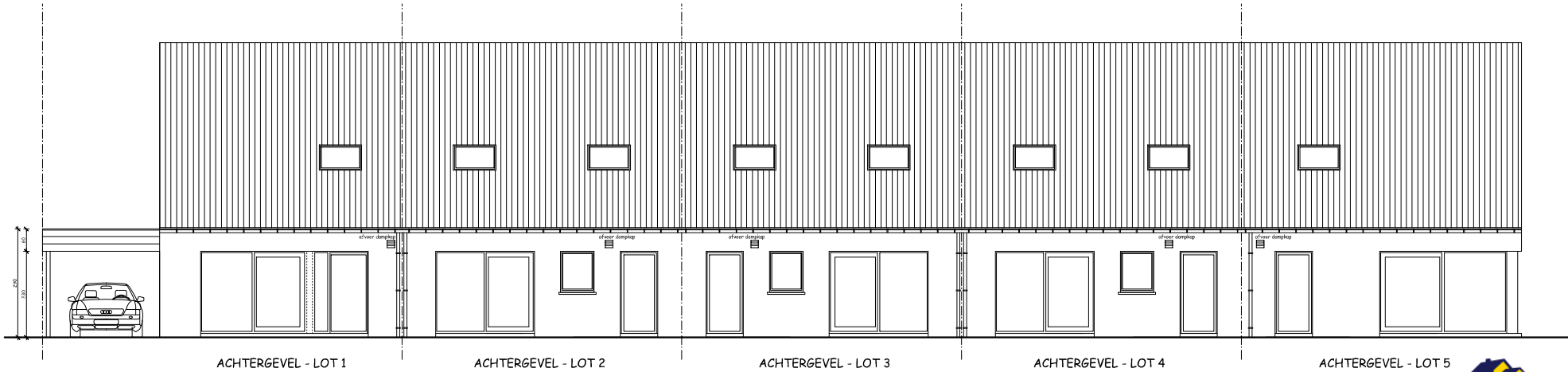


Verdieping lot 2

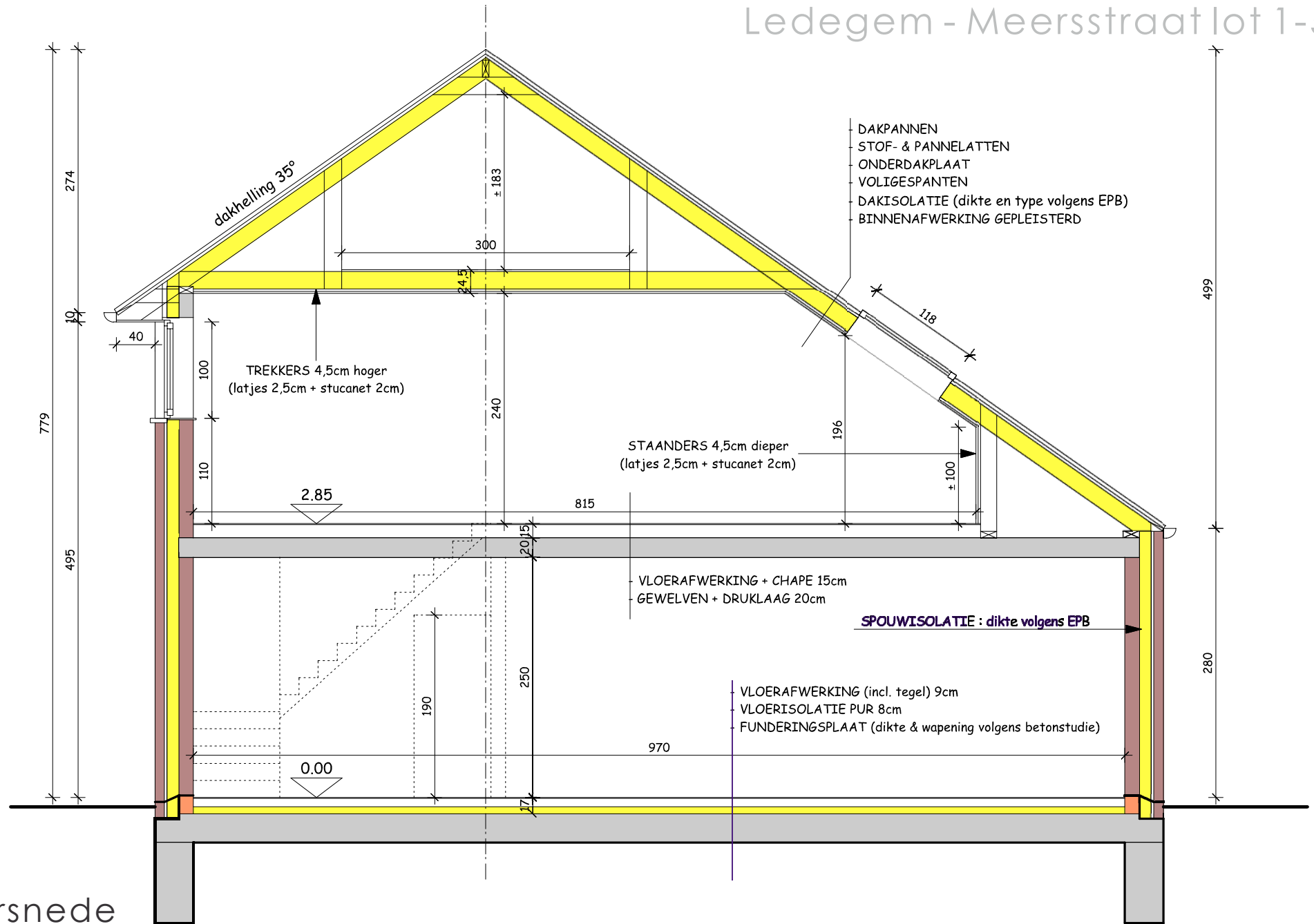
Ledegegem - Meersstraat lot 1-5



ZIJGEVEL RECHTS - LOT 1



Gevels



Doorsnede

Opgave der werken



Grondwerken

Grond- en funderingswerken worden aangepast aan de aard van de bodemgesteldheid, rekening houdend met de hoogtemeting en sondering en uitgevoerd overeenkomstig de stabiliteitsstudie van de aangestelde ingenieur. Onder de fundering wordt een koperen aardingskabel voor de elektrische installatie voorzien. De overtollige uitgegraven aarde wordt weggevoerd.

Rioleringen

Het volledig rioleringsstelsel wordt uitgewerkt in PVC-leidingen met benor-keuring. De verbindingen gebeuren met originele hulpstukken, voorzien van vast rubberdichtingen. Net voor de aansluiting van de huishoudelijke riolering op de openbare riolering wordt een verzamelput met reukafsluiter geplaatst. Voor de woningen wordt een afzonderlijke regenwaterput van 10.000 liter voorzien. Deze put wordt opgemetseld en voorzien van een deksel in beton. De verplichte infiltratievoorziening is voorzien in de prijs, evenals de keuring van de riolering.

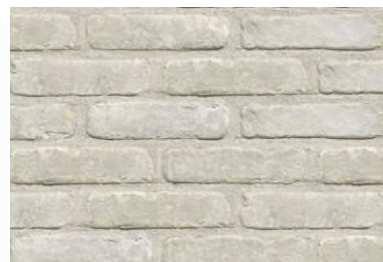


Metselwerk

De binnenmuren en binnenwand van de buitenmuren worden gemetseld in snelbouwstenen: 14 cm dik voor de dragende muren en 9 cm dik voor de niet-dragende muren. De eerste steen is een geïsoleerde steen om een koudebrug te vermijden. De gevels zullen uitgevoerd worden in een lichtgrijze gevelsteen.

Dorpels

Alle dorpels worden vervaardigd uit blauwe hardsteen. De dorpels zijn voorzien van de nodige opstanden en gleuven.



Beton & staal

De volledige draagconstructie wordt berekend door de aangestelde ingenieurs en wordt volgens deze studie uitgevoerd. De gevelstenen boven raam- en deuropeningen worden ondersteund door een gemetaliseerd L-profiel.

Isolatie

De isolatie van de buitenmuren en de dakconstructie wordt voorzien volgens de EPB-normen. Het EPB-verslag, opgemaakt door een erkend energieverlaggever, is strikt op te volgen zowel door de aannemer als de koper. De op het plan getekende scheidingsmuren tussen de woningen worden uitgevoerd als twee afzonderlijke muren van 14cm in snelbouwsteen en met 3cm rotswol ertussen.



Vochtwering

Onder de volledige vloerplaat wordt een PVC-folie aangebracht. Onderaan alle muren is een zwarte generfde polyethyleenlaag van 0,5 mm dikte ingewerkt boven de eerste steen. Ook boven elke opening in de buitenmuren zit een dergelijke laag. Aan verspringende dakvlakken worden loden slabben voorzien.

Ledegem - Meersstraat lot 1-5



Daktimmerwerk

De dakconstructie wordt uitgevoerd in gedrenkt Europees naaldhout, met spanten om de 45 cm. De nodige verbindingen en verstevigingen worden op traditionele wijze gerealiseerd met voldoende overlappingsen en nagels. Op het uiteinde van de spanten is een volle plank voorzien. De boordplank, en de bekleding van de dakoverstekten is voorzien in ceder.

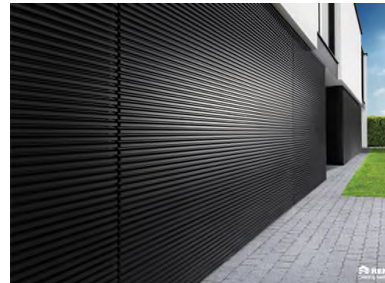


Zinkwerken

Goten en afleiders zijn in zink. De goten zijn rond met rechte achterkant, de afleiders zijn rond. De goot- en muurhaken zijn in inox.

Dakwerken

De dakbedekking van het hellend dak is voorzien in vlakke zwarte betonpannen. Het onderdak bestaat uit een dampdoorlatende folie. Daarop worden gedrenkte sneeuwlaten en panlaten van 22 mm genageld. Dakvlakramen zijn van het merk Velux met superisolerende gelaagde beglazing.



Schrijnwerken

De ramen zijn voorzien in aluminium met zwarte kleur aan de buitenzijde. Aan de binnenzijde zijn de ramen wit of gebroken wit. De ramen en deuren zijn van het type schuif, draaiend, kippend en vast, naargelang de noodwendigheid, voorzien van het nodige bouwbeslag. De constructie van de ramen is volledig stijf, teneinde elke vervorming te voorkomen, rekening houdend met de heersende winddrukken en toelaatbare tolerantie. De ramen worden rondom opgespoten met polyurethaanschuim. Alle ramen zijn voorzien van isolerende beglazing volgens het EPB-verslag. Indien noodzakelijk zijn er toevoerroosters voorzien die voldoen aan de energieprestatieregelgeving. De ramen worden opgespoten met een elastische voegkit tegen het gevelmetselwerk. De garagepoort is een geautomatiseerde sectionaal poort met 2 zenders. De gevelbekleding tussen de buitenschrijnwerk-elementen wordt uitgevoerd in horizontale zwart aluminium lamellen. De kaders rond enkele ramen op de verdieping worden uitbekleed in zwart aluminium.

Voegwerken

Het voegwerk wordt pas uitgevoerd na de volledige ruwbouw. Er wordt standaard grijs/wit voegwerk voorzien. Geleurd voegwerk (Seifert) is niet voorzien. De voeg tussen het metselwerk en het buitenschrijnwerk wordt rondom met silicone opgespoten.

Afwerking

De afwerking van de woning wordt voorzien volgens de reeds bestelde/uitgevoerde werken. Schilderwerken, laminaat en verlichtingsarmaturen worden hierbij voorzien.

Allerlei

Ereloon architect, veiligheidscoördinator en EPB-verslaggever zijn inbegrepen, evenals de aansluiting op riolering, water gas en elektriciteit.

Aanleg buiten de woning is niet voorzien.



Wilgenlaan, 39
8610 Kortemark

tel: 051-56.74.01
fax : 051-56.87.23

info@hyboma.be
WWW.HYBOMA.BE