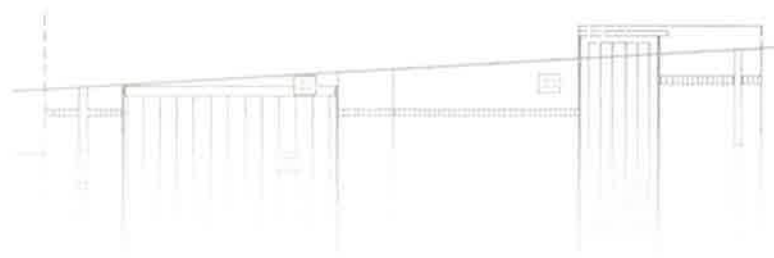
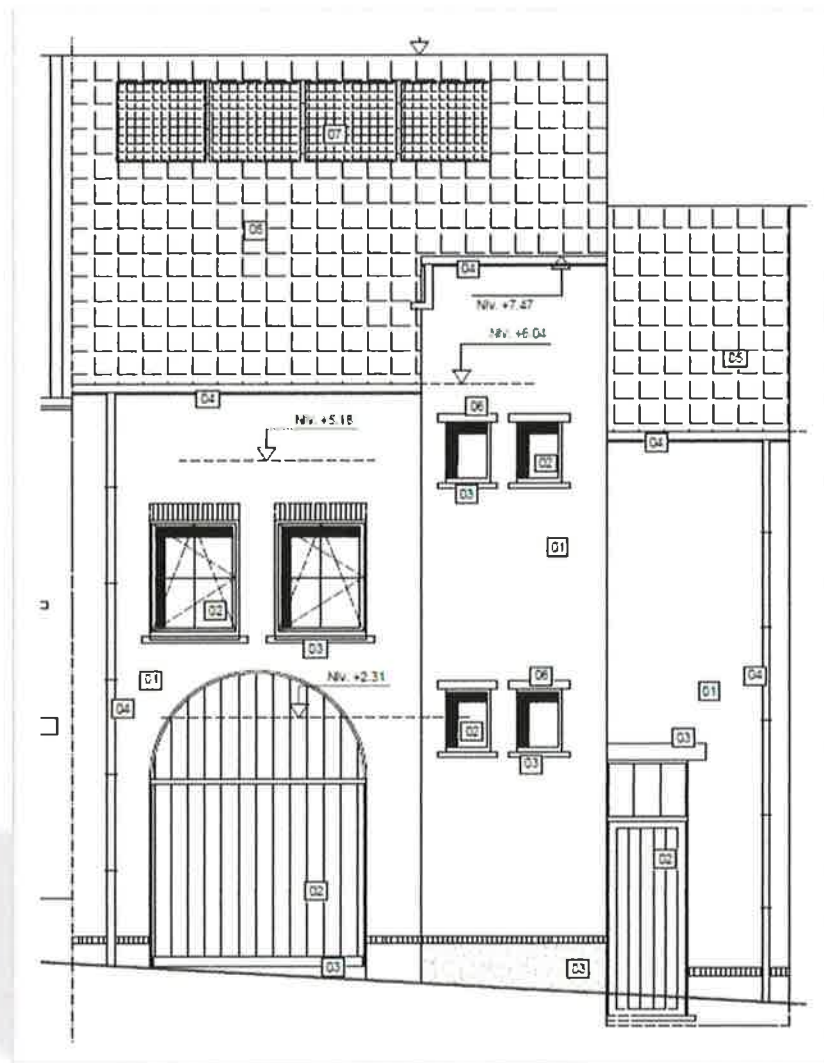


Project Nijverheidsstraat 52 – 9420 Erpe-Mere

Halfopen nieuwbouwwoning

Een realisatie van Bouwonderneming Asselman BV



Deze infobrochure geeft u een eerste inleiding met betrekking tot de afwerking, de grootte en de kwaliteit van de gebruikte materialen.

De woning wordt gebouwd te Erpe-Mere, gelegen tussen Aalst en Haaltert, op 400 meter van de dorpskern van Mere en in de onmiddellijke omgeving van winkels, horeca, kleuter- en lagere school. De woning is gelegen nabij de stations van Ede en Erpe-Mere alsook het op- en afrittencomplex van E40.

Bouwheren

Bouwonderneming Asselman BV met als
hoofdzakvoerder Dirk Asselman en
medezakvoerder Steffi Asselman

Ninoofsesteenweg 38

9450 Denderhoutem

Gsm Dirk.: 0475/90.34.47

Gsm Steffi: 0498/74.58.62

Architect

Peter Jacobs

Leopoldlaan 5b

9400 Ninove

Tel.: 0475/24.75.79

Ingenieur bouwkunde
Veiligheid EPB

Studiebureau Tecclém BVBA

Eekhoutdriesstraat 18

S+E peil berekening

9041 Oostakker

Tel.: 09/251.51.20

Notaris

Mickaël Veltmans

Steenweg 152

9570 Lierde

Tel.: 055/42.37.24

Notaris Veltmans staat in voor het opmaken van de basis- en verkoopakte. Kopers mogen evenwel hun eigen notaris kiezen.

Het einde van de ruwbouwwerken en winddichte afwerking wordt voorzien rond augustus 2022.

Voor een detail van de uitvoering der werken verwijzen wij u naar het lastenboek.

Betreft: oprichting van een halfopen ééngezinswoning

Onderstaand vindt u de namen en contactgegevens van de betrokken externen, die verantwoordelijk gesteld zijn voor het oprichten en wind-waterdicht afwerken van het gebouw. Deze gegevens zijn louter ter informatie. Het staat u vrij om, indien gewenst, hen te contacteren. U maakt hierbij best gebruik van de projectnaam, zie hoofding van dit document.

Ruwbouw, daktimmer en dakbedekking

Bouwonderneming Asselman BV

Ninoofsesteenweg 38 GSM: 0475/90.34.47

9450 Denderhoutem

Ramen en buitendeuren

De Doncker Dirk

Klapstraat 66 Tel.: 054/32.49.66

9402 Meerbeke GSM: 0474/89.73.92

Aanleg terras

Bouwonderneming Asselman BV

Ninoofsesteenweg 38 GSM: 0475/90.34.47

9450 Denderhoutem

Winddichte afwerking

Halfopen woning

Nijverheidsstraat 52 te 9420 Erpe-Mere

- o De woning wordt wind- en waterdicht afgewerkt. Deze zal conform de verkregen omgevingsvergunning met daaraan verbonden architectuurplannen gerealiseerd worden. De vermelde materialen op deze plannen worden conform de uitvoeringsplannen verwerkt. De realisatie van de wooneenheid wordt u aangeboden volgens een standaardformule en de daaraan verbonden prijs. Voor alle bijkomende werken, kunnen bijkomende kosten aangerekend worden. Deze meerwerken/wijzigingen zullen uitgevoerd worden als de betaling ervan is uitgevoerd.
- o Alle materialen worden geleverd en geplaatst aan de voorziene eenheidsprijzen. Enkel het prijsverschil voor materialen met een hogere prijs dan in de standaardformule voorzien wordt in rekening gebracht.
- o Een prijsofferte zal opgemaakt worden voor realisatie van de woning. Op deze prijsofferte wordt een duiding gegeven van de voorschotbedragen en eindafrekening.
- o Alle afwerkingen die uitgevoerd zijn alvorens het verlijden van de akte van de ruwbouw wind/waterdicht zullen meteen worden aangerekend.
- o Het te gebruiken type en de dikte van de isolatiematerialen worden bepaald door het aangestelde studiebureau. **Na de verkoop van de woning in wind- en waterdichte staat, zal de koper op onafhankelijke basis aannemers kunnen aanstellen voor het verder afwerken van de woning.** Vanaf deze fase van de werken zal de bouwheer zelf moeten instaan voor het verder opvolgen van het EPB-verslag alsook voor de verderzetting aangaande de veiligheids-coördinatie. Alle facturatie aangaande deze studies t.e.m. de verkoop van de woning zijn ten laste van de verkoper. Nadien zal de koper zelf moeten instaan voor het overnemen van deze contracten alsook met de daaraan verbonden kosten of voor het zelf aanstellen van deze betrokken partijen.

Lastenboek winddichte afwerking

Ruwbouw, daktimmer en dakbedekking

- Alvorens de stabiliteitsstudie van het gebouw te kunnen aanvatten zal een grondsondering uitgevoerd worden om de grondkwaliteit te onderzoeken. Na het verkrijgen van het grondsonderingsverslag zorgt het aangestelde studiebureau stabiliteit voor de opmaak van de stabiliteitsplannen.
- Overeenkomstig de architectuur- en stabiliteitsplannen zal de ruwbouwaannemer vervolgens instaan voor het realiseren van de riolering, fundering, ruwbouw en dakwerken. Het gebouw wordt conform beide vermelde bovenstaande uitvoeringsplannen gerealiseerd.
- De aansluiting van de woning op het aanwezig rioleringsstelsel wordt voorzien door de ruwbouwaannemer.
- De ruwbouwaannemer zal ter hoogte van de tuinzijde instaan voor de aanleg van een terras conform de architectuurplannen. Alle overige aanvullingen, grond- en tuinwerken zijn ten laste van de koper.
- De ruwbouwaannemer staat in voor de omgevingsaanleg tussen de rooi- en bouwlijn ter hoogte van de voorgevel conform de architectuurplannen.
- Het perceel wordt, waar nodig, rondom afgesloten met een draadafsluiting.

Ramen en buitendeuren

- Alle ramen en buitendeuren worden qua ontwerp, grootte en positie conform de architectuurplannen voorzien.
- Het buitenschrijnwerk zal voldoen aan de te volgen thermische isolatie-eisen van het EPB-verslag.

Veiligheidscoördinatie en EPB

- Op het ogenblik van de aankoop van de woning zal de verkoper zijn documenten met betrekking tot zijn deel van de werken zoals hierboven opgesomd bezorgen aan het studiebureau. Indien het door ons aangestelde bureau tot aan het eind van de werken aangesteld blijft, zullen zij bij het beëindigen van de werken instaan voor het opmaken van het postinterventiedossier en de EPB-eindaangifte.

Architectuurplannen

