

Bouw ID ×
A Lined Architecten

Al meer dan vijftien jaar is Bouw-ID een totaalpartner voor al wie bouwt of renoveert. We realiseren woningen van concept tot finishing touch, met bijzondere aandacht voor afwerking, comfort en beleving.

Vanuit een grote liefde voor tijdloze architectuur ontwikkelen we ook eigen projecten op zorgvuldig gekozen locaties in heel Vlaanderen. Dat doen we met een duidelijke visie op wonen en leven, samen met gerenommeerde architecten die ons bouwteam versterken.



“

Als architect is het een geschenk om samen te werken met Bouw-ID. De begeleiding, uitvoering en werfopvolging zijn top. Bouw-ID denkt met je mee, anticipeert en brengt mogelijke problemen vroeg genoeg in kaart, wat resulteert in een vlot en positief bouwproces.”

— ALINE VAN DEN WEGHE



De architect
aan het woord

Binnenkort start Bouw-ID met de realisatie van deze moderne villa, in samenwerking met A Lined Architecten. Het ontwerp kenmerkt zich door een dynamisch volumespel en sterke binnen-buitenrelatie, waarbij hedendaagse esthetiek en weelderig comfort naadloos versmelten met elkaar.

Eenvoud en strakke belijningen zijn typerend voor de architectuur van A Lined. Ze vormen de basis voor rustige en harmonieuze ruimtes, die sterk geconnecteerd zijn met de omgeving. Ook in dit project komt die aanpak duidelijk naar voren. Het bureau tekende een L-vormig plan, dat alle woonfuncties logisch schikt en via grote raampartijen linkt met de landelijke context.

“Binnen en buiten zijn maximaal verbonden met elkaar, zodat je als bewoner altijd in interactie bent met de tuin en het landschap”, legt architect en zaakvoerder Aline Van den Weghe uit. “Door het gebouw zodanig in te planten ontstaat er een brede zuidgerichte zijtuin die doorloopt tot helemaal achteraan. De keuken en leefruimte spelen daar maximaal op in.

Aan de linker zijgevel is er dan weer een patio voorzien, in het verlengde van de carport. Daarop heb je zicht vanuit de zithoek, die wat intiemer aanvoelt. Zo krijgt elke ruimte een eigen sfeer en valt er langs de drie tuinzijden telkens iets anders te beleven.”

Ruimtelijke beleving gaat hand in hand met de keuze voor natuurlijke materialen. “In de gevel hebben we gekozen voor een lichtgrijze, genuanceerde handvormsteen. Traditioneel metselwerk geeft de woning een tijdloos karakter. Een lijn die we ook in het interieur hebben doorgetrokken. We houden niet van te cleane ruimtes, wel van materialen die warmte en tactiliteit toevoegen. Om die reden is de trap ook in de leefruimte geïntegreerd: niet enkel vergroot die ingreep de ruimtelijkheid, de trap vormt een strak architecturaal element dat extra cachet geeft aan het huis.” De woning is relatief compact, maar elke vierkante meter is functioneel ingevuld. “Er is over alles nagedacht: hoe je binnenkomt, waar je je schoenen uitdoet, hoe je optimaal kan thuiswerken, waar de kinderen kunnen spelen, enzovoort. Er zijn zo min mogelijk gangen en restruimte. Het is een erg praktisch huis, ontworpen op maat van het moderne gezinsleven.”

One of a
kind architectural
collaborations

High-end woonprojecten,
ontworpen door toparchitecten

Bouw-ID



One of a
kind architectural
collaborations.

Bouw ID ×
A Lined Architecten

Elegante villa in rustige woonwijk,
op een zucht van de Scheldemeersen

NU IN VERKOOP

Bouw-ID





Het ontwerp zelf gaat uit van een dynamisch spel van twee balkvolumes, waarvan het bovenste uitloopt in een carport. Daar betreed je ook de woning. In de inkom is er een apart toilet voorzien, met daarnaast een mudroom met berging die uitgeeft op de zijtuin.

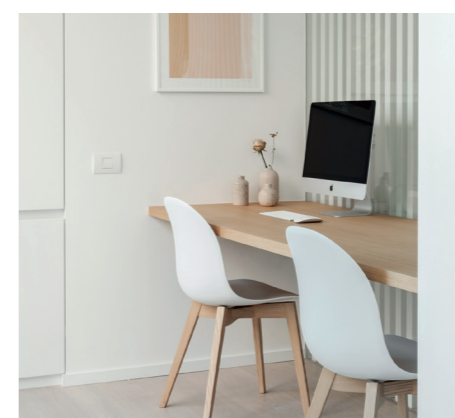
De leefzone opent zich in een L-vorm naar de tuin en omliggende omgeving. Keuken en eetruimte geven uit op een brede zijtuin, waar je perfect een royaal terras kan integreren. En ook de achtergevel is volledig opengewerkt, zodat er volop interactie ontstaat met de diepe tuin. Daar zijn zowel een bureau/speelruimte als zithoek voorzien. Die laatste is gelinkt aan een patio in het verlengde van de carport, wat voor een leuk extra belevingsaspect zorgt. Dankzij de lamellenstructuur behoud je bovendien voldoende privacy.

Op de eerste verdieping bevinden zich drie slaapkamers, waarvan de masterbedroom beschikt over een aparte inloopdressing. Centraal situeert zich de badkamer. Een lichtkoepel werpt licht door de traphal. Vooraan is er ook een bergruimte voorzien, die je desgewenst kan omtoveren tot een extra bad- of speelkamer. Interessant detail: de bovenbouw is qua oppervlakte uitbreidbaar, zodat je van nog meer ruimte geniet.

Rustig wonen tussen Scheldemeersen en stad

Deze gezinswoning wordt gebouwd op een landelijk perceel van 940 m², dat achteraan uitkijkt op een kleine boomgaard met serres. Je woont er erg rustig en toch ben je overal vlakbij. Het centrum van Merelbeke bevindt zich op amper 3 kilometer. Perfect doenbaar met de fiets dus. Daarnaast sta je op nog geen 5 minuten aan de op- en afrit van de E40 en E17. Liever fietsend naar Zwijnaarde of Gent? Via een uitgebreid netwerk aan fietspaden bereik je de stad makkelijk op de trappers.

ID



GROENE LIGGING VLAKBIJ SCHELDEMEERSEN

Op een goede kilometer van je woning stap je zo de Scheldemeersen in, een 600 ha groot natuurreservaat op de rechteroever van de Schelde. Dit beschermd rivierlandschap bestaat uit gecontroleerde overstromingsgebieden, weilanden, bossen en struwelen. Een unieke biotoop die een variatie aan dieren aantrekt en waar je uren kan wandelen langs het water.

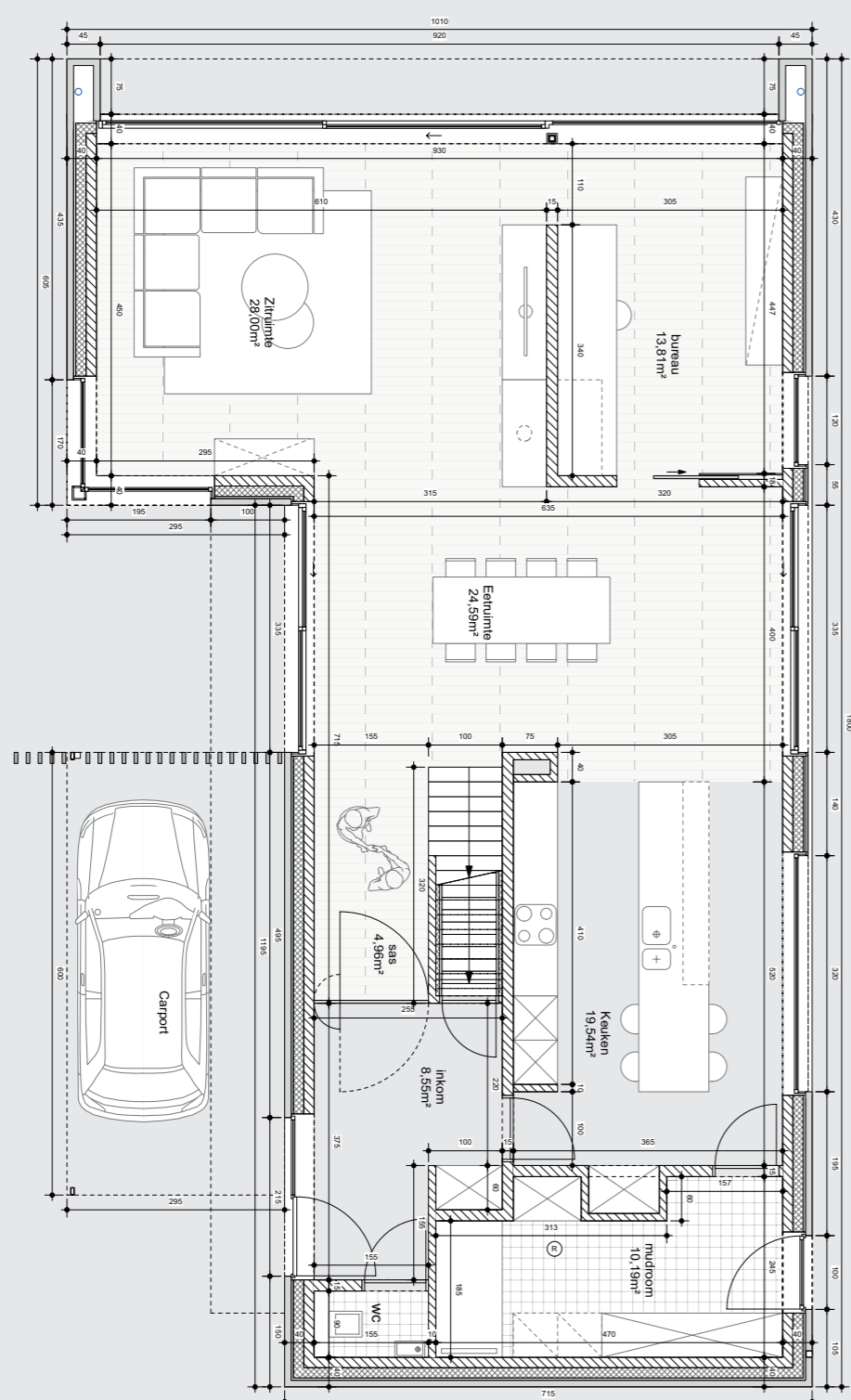
BUREAU- OF SPEELZONE IN LEEFRUIMTE

Werk je wel eens thuis? In het verlengde van de keuken en eetruimte is een bureau/speelruimte voorzien. Je kan ze deels afsluiten, zodat je in alle rust kan werken maar toch voldoende contact houdt met het leven in huis. Als je wil kan je de zone ook inrichten als speelruimte voor de kinderen

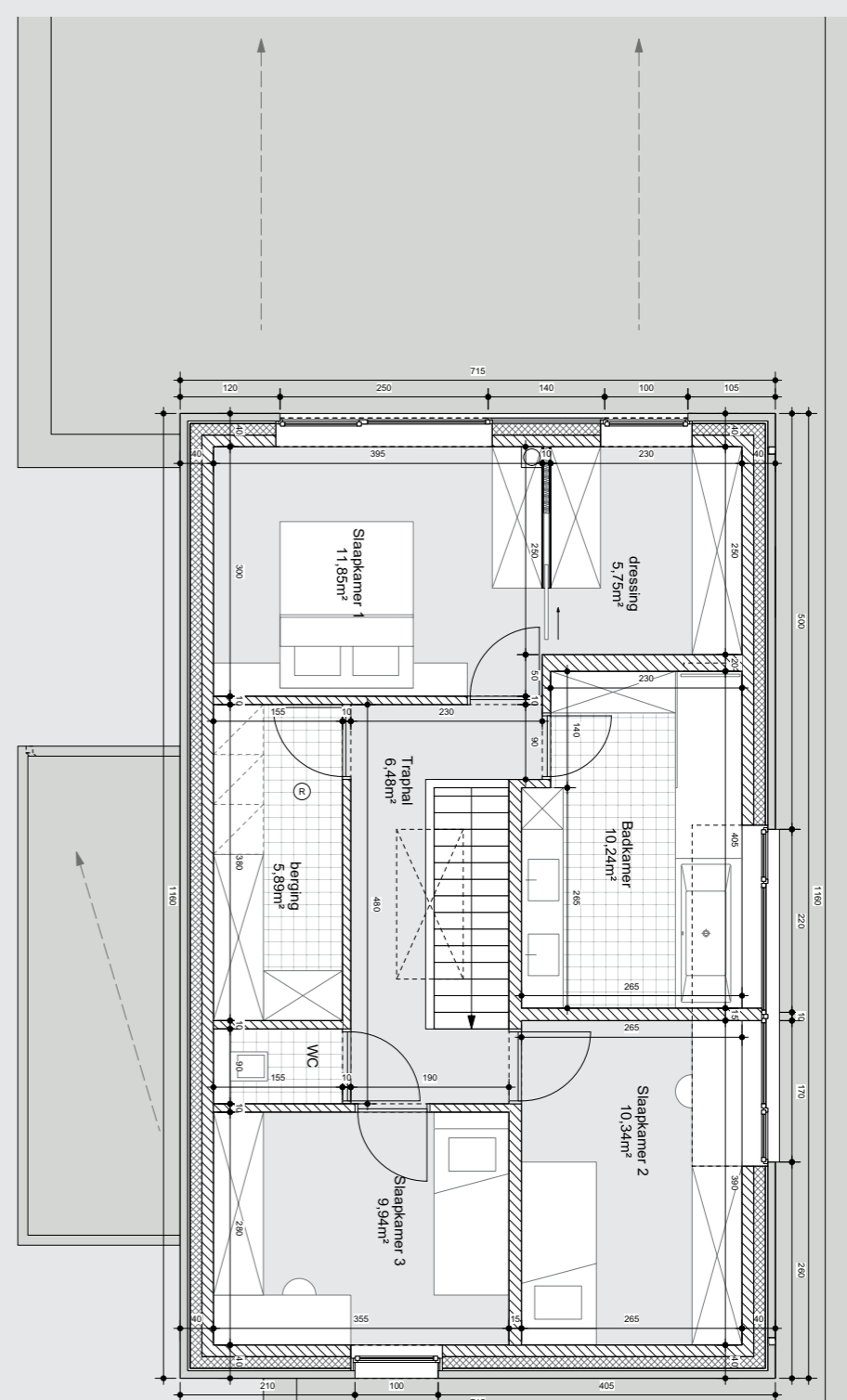
GEGARANDEERDE LAGE ENERGIEFACTUUR

Duurzaamheid vormt een belangrijke pijler in dit project. Het streefdoel is een E-peil van minimum 20, met oog voor de modernste technieken. Je beschikt over een warmtepomp, vloerverwarming om te verwarmen en koelen, ventilatie D, dubbele beglazing en zonnepanelen. Aangezien de woning een plat dak heeft, zie je die laatste bovendien niet liggen.

Gelijkvloers



Eerste verdieping



Voorgevel

Linker zijgevel

Rechter zijgevel

Achtergevel