

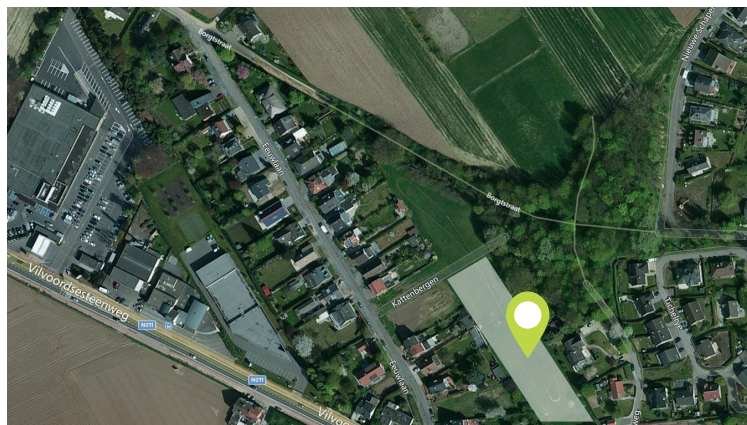
Project
Kattebergen
Grimbergen



Kattebergen

De verkaveling Kattebergen in Grimbergen is gelegen in de groene gordel rond Brussel op slechts een boogscheut van de Europese hoofdstad. De vijf ééngezinswoningen zijn gelegen aan een nieuw aangelegde doodlopende weg, in een zeer rustige buurt met uitzicht op een groen boomrijk landschap. De woningen bevinden zich op slechts vier minuten van het centrum van Grimbergen en op wandelafstand van twee supermarkten.

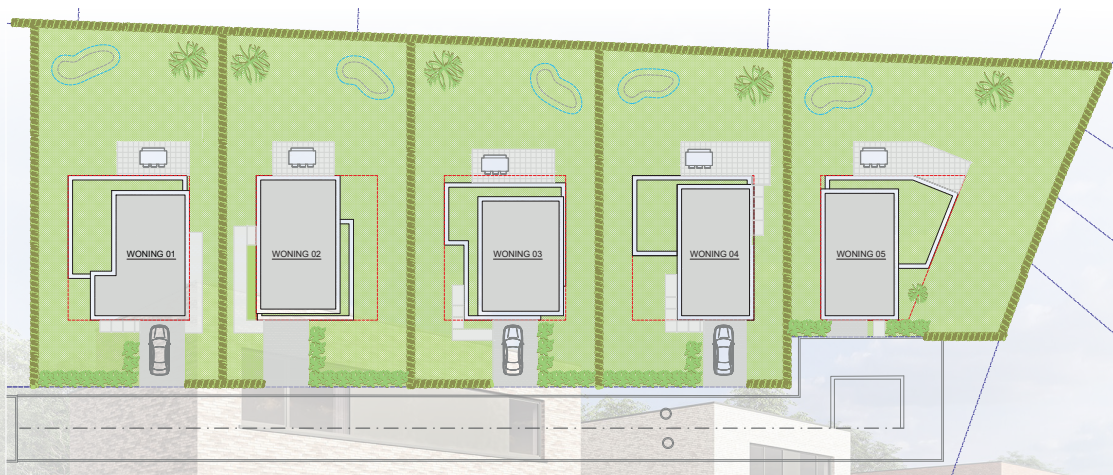
De woningen worden volledig afgewerkt aangeboden, inclusief een ruim gebudgetteerd pakket vloer- en wandtegels, parket, binnendeuren, sanitair en keukenmeubilair en -toestellen. De koper heeft vrijheid van keuze binnen het afwerkingsbudget, wat betreft materialen, vast meubilair en toestellen. De afwerking wordt uitgevoerd door onderaannemers van de verkoper. Afwerking boven of onder voorziene budget wordt verrekend in plus of min. De woningen zullen opgetrokken worden volgens de plannen en onder toezicht van een architect en ingenieur. Alle gebruikte materialen en toegepaste systemen zijn van eerste kwaliteit en in de mate van het mogelijke onderhoudsvrij.



Vijf eengezinswoningen

De ééngesinswoningen binnen 'Kattebergen' zijn vrijstaande woningen met elk hun eigen karakter en privé-tuin. Alle woningen kaderen binnen een oase van groen en rust. Elke woning wordt voorzien van hedendaagse technieken en comfort en wordt BEN (Bijna Energie Neutraal) gebouwd voorzien van hernieuwbare energie onder de vorm van fotovoltaïsche (zonne)panelen. Het uitgangspunt voor de ééngesinswoningen is een stijlvolle en moderne architectuur, die focust op kwalitatief, luxueus en energiezuinig wonen met veel aandacht voor licht en lucht. De oriëntatie van de woningen garandeert een maximaal genot van het uitzicht op de omgeving.

Elke woning bestaat uit een gelijkvloerse verdieping met inkomhal, toilet, woonruimte, keuken, berging, inpandige garage en afhankelijk van het type woning een bureauruimte op gelijkvloers of verdieping. Op de verdieping zijn er drie slaapkamers waarvan één master slaapkamer met en suite dressing en badkamer en één extra badkamer met een apart toilet.

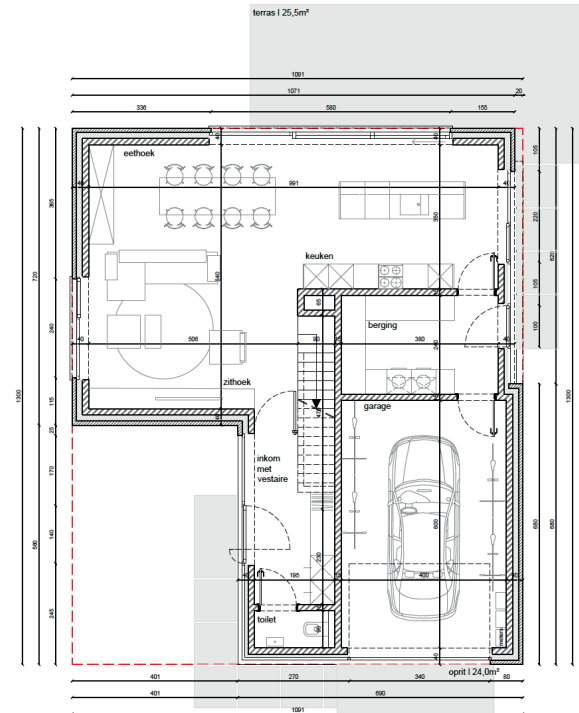
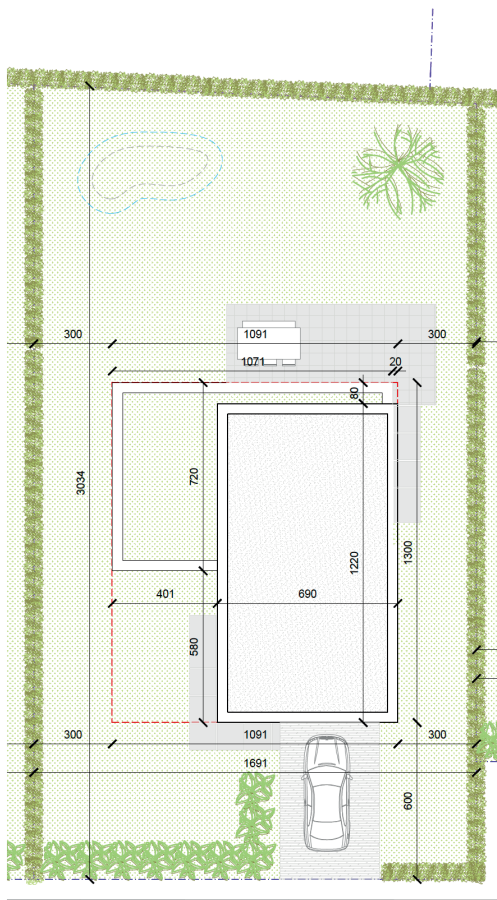


Woning 4



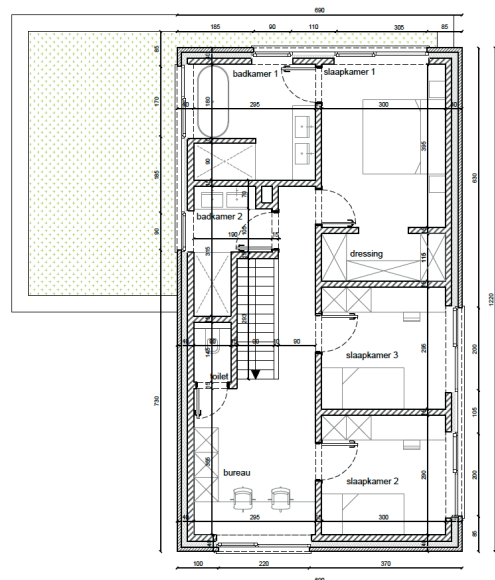
| | |
|------------------------|----------------------|
| Oppervlakte terrein | 508 m ² |
| Bewoonbare oppervlakte | 201,5 m ² |
| E-peil | E19 |

| | |
|-------------------------------------|------------------|
| Verkoopprijs excl. RR en BTW | € 829.000 |
| grondaandeel excl. RR | € 279.300 |
| constructie excl. BTW | € 548.700 |

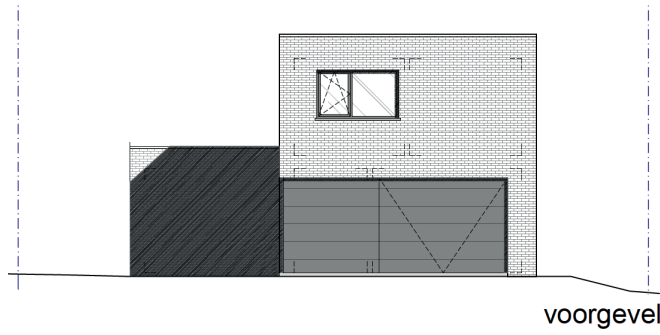


Nivo 0

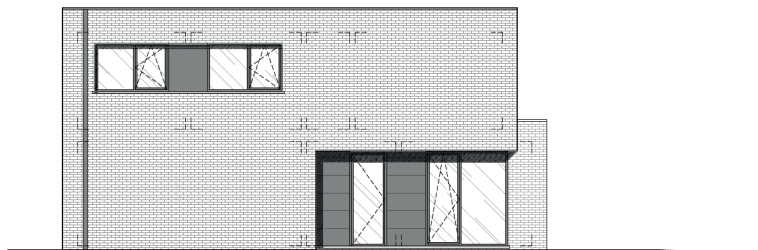
- keuken, sanitair en meubilair zijn uitsluitend illustratief
- alle maten zijn richtgevend
- alle oppervlakten zijn netto weergegeven, tenzij anders vermeld
- de beschrijving in het lastenboek heeft steeds voorrang op de plannen en de foto's
- noodzakelijke aanpassingen zijn steeds mogelijk om technische,
- architectonische en/of constructieve redenen
- inrichting naar keuze van koper of zoals beschreven in lastenboek
- de plannen mogen niet gekopieerd worden



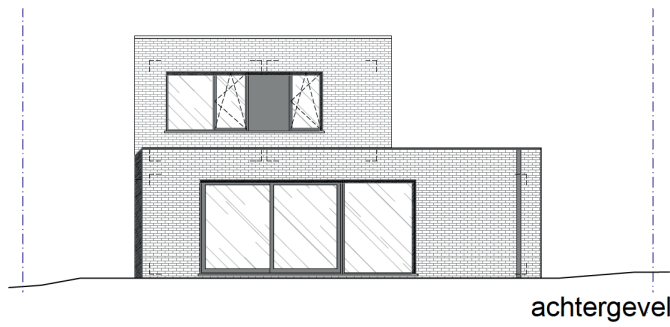
Nivo +1



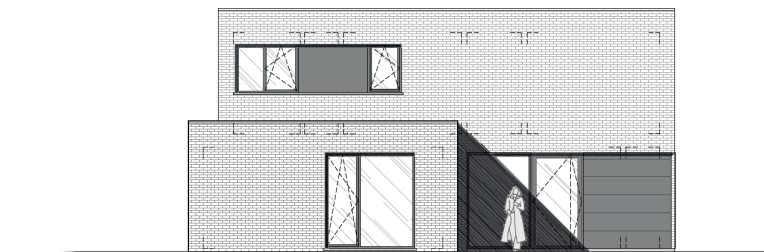
voorgevel



rechterzijgevel



achtergevel



linkerzijgevel