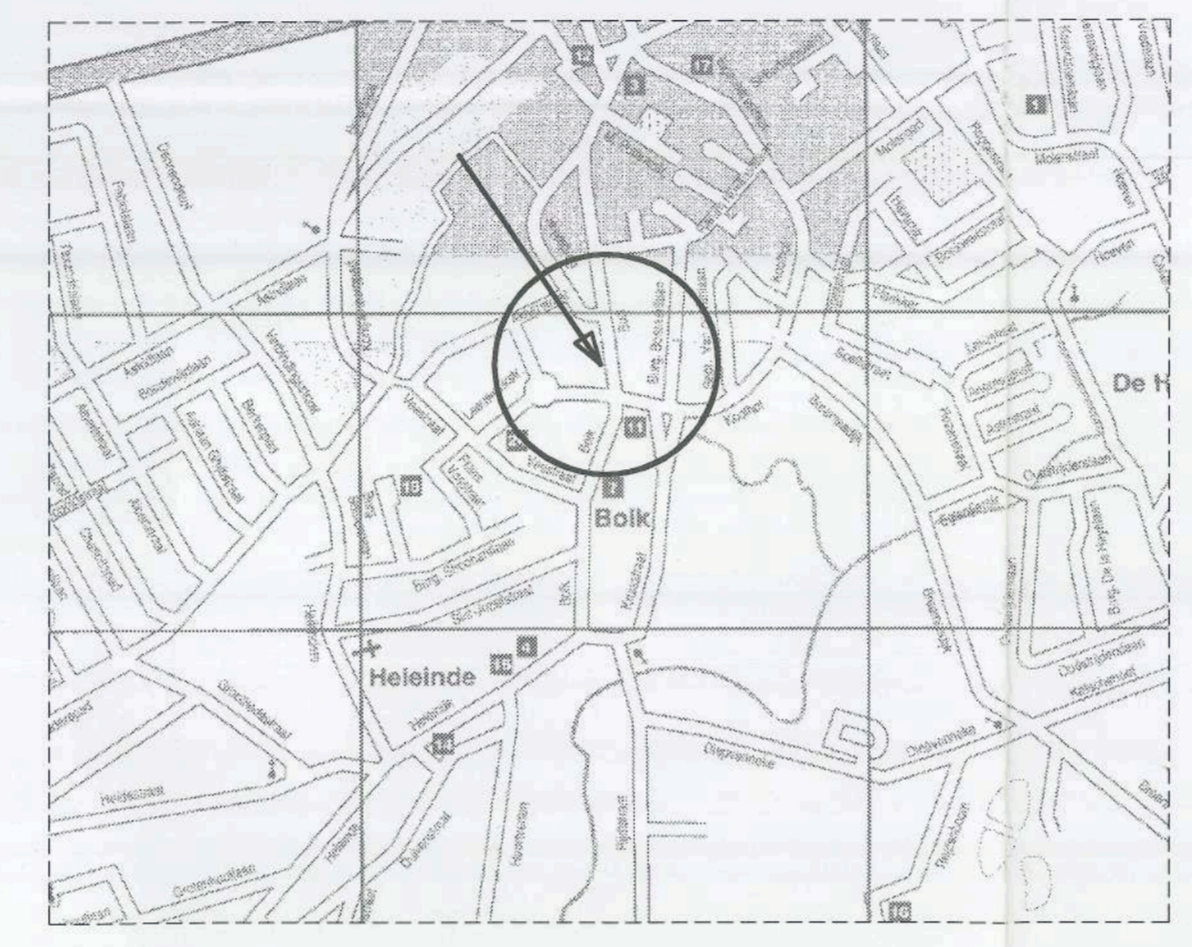
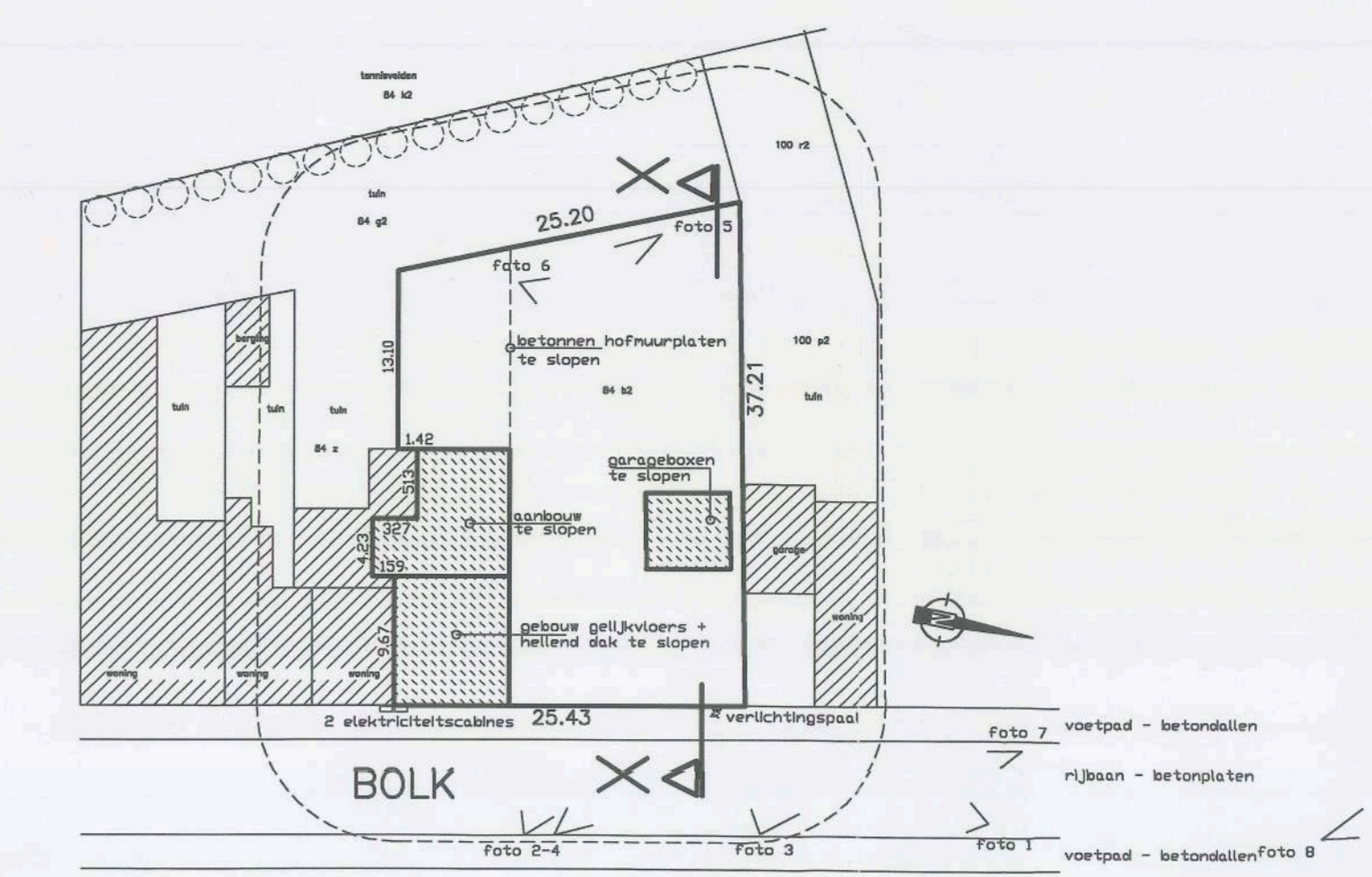


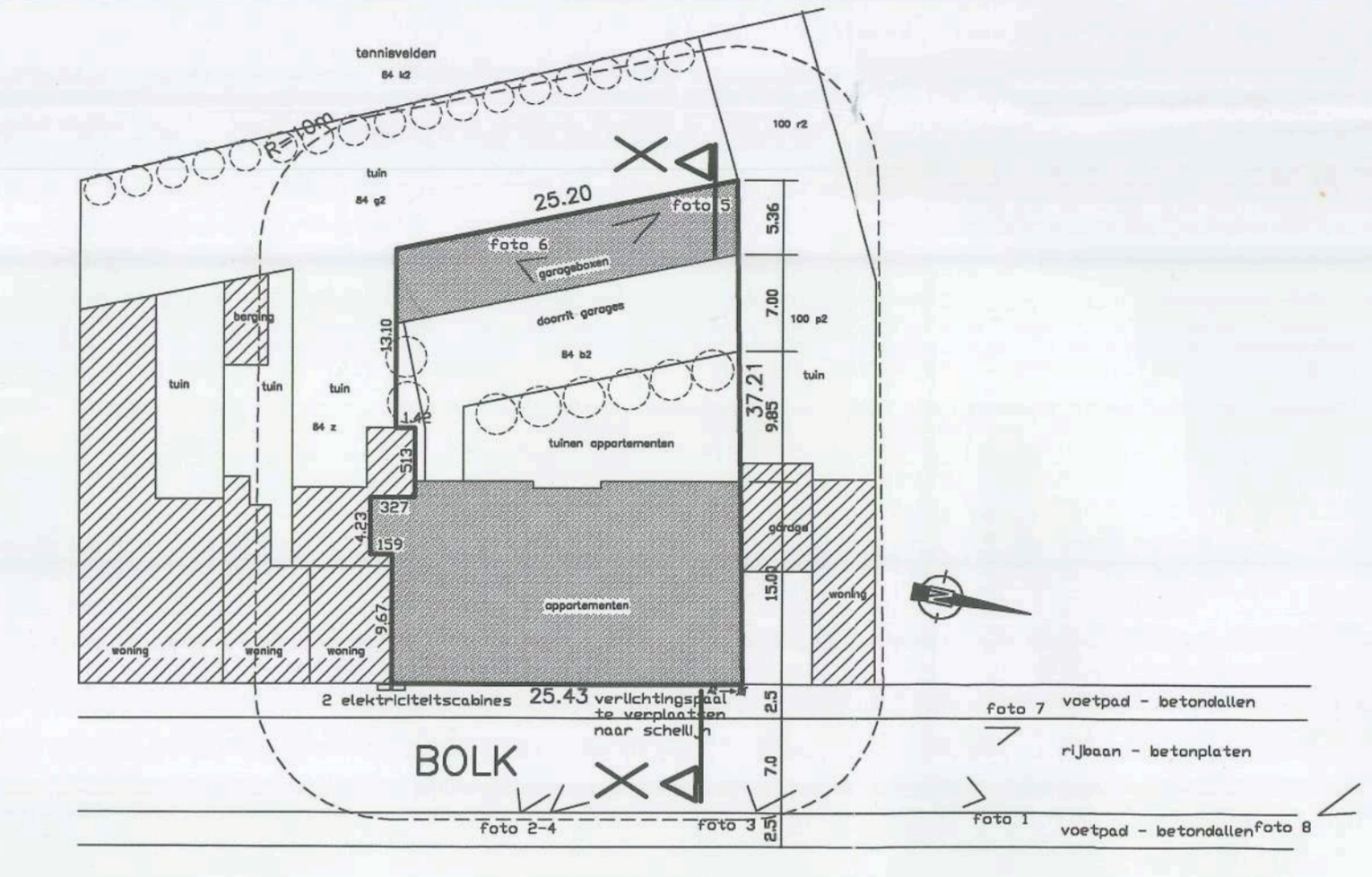
OMGEVINGSPLAN  
gemeente VOSSelaar  
1/ 2.500



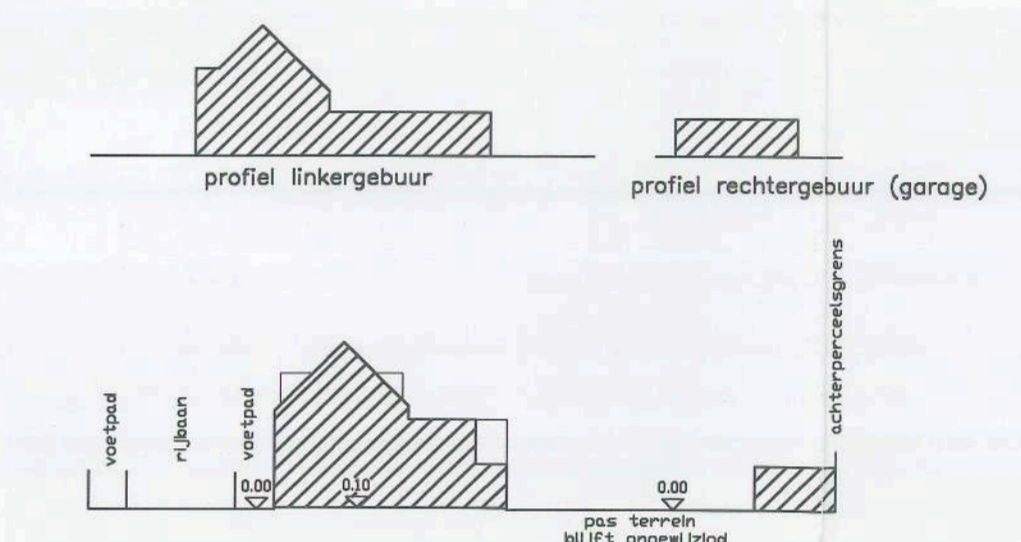
LIGGINGSPLAN  
gemeente VOSSelaar  
1/15.000



KADASTRALE SEKTIE C - 1<sup>o</sup> dfd. - nr. 84 b2 en 84 c2  
**SLOPIINGSPLAN**  
Gegevens afkomstig van kadastrale en van toestand ter plaatse.  
1/500



ANNEXIE NUTSLIEDINGEN:  
riolering, elektriciteit, drinkwater, gas, tv-distributie, telefoon  
KADASTRALE SEKTIE C - 1<sup>o</sup> dfd. - nr. 84 b2 en 84 c2  
**INPLANTINGSPLAN**  
Gegevens afkomstig van kadastrale en van toestand ter plaatse.  
1/500

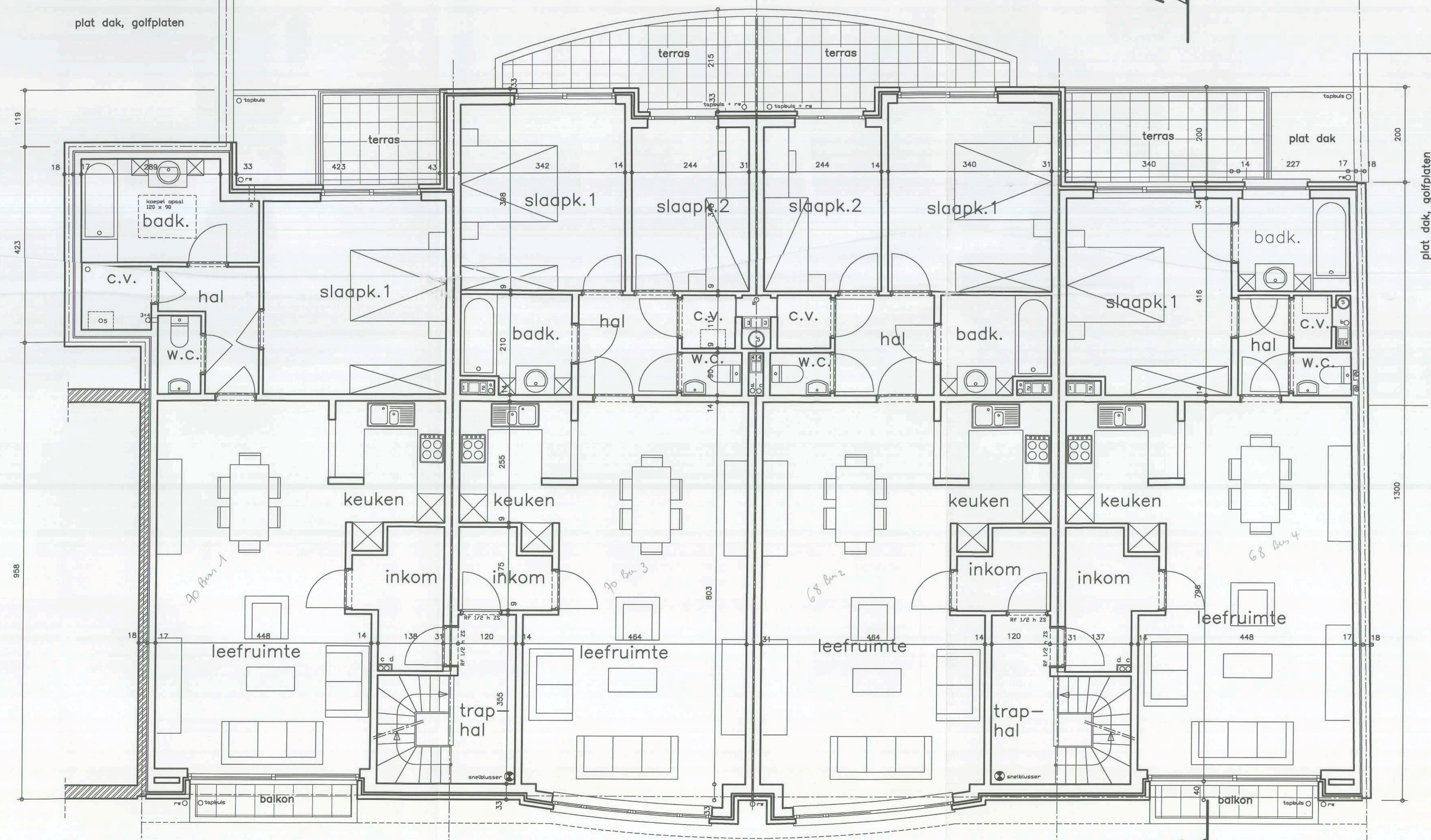


**TERREINPROFIEL X**  
1/500

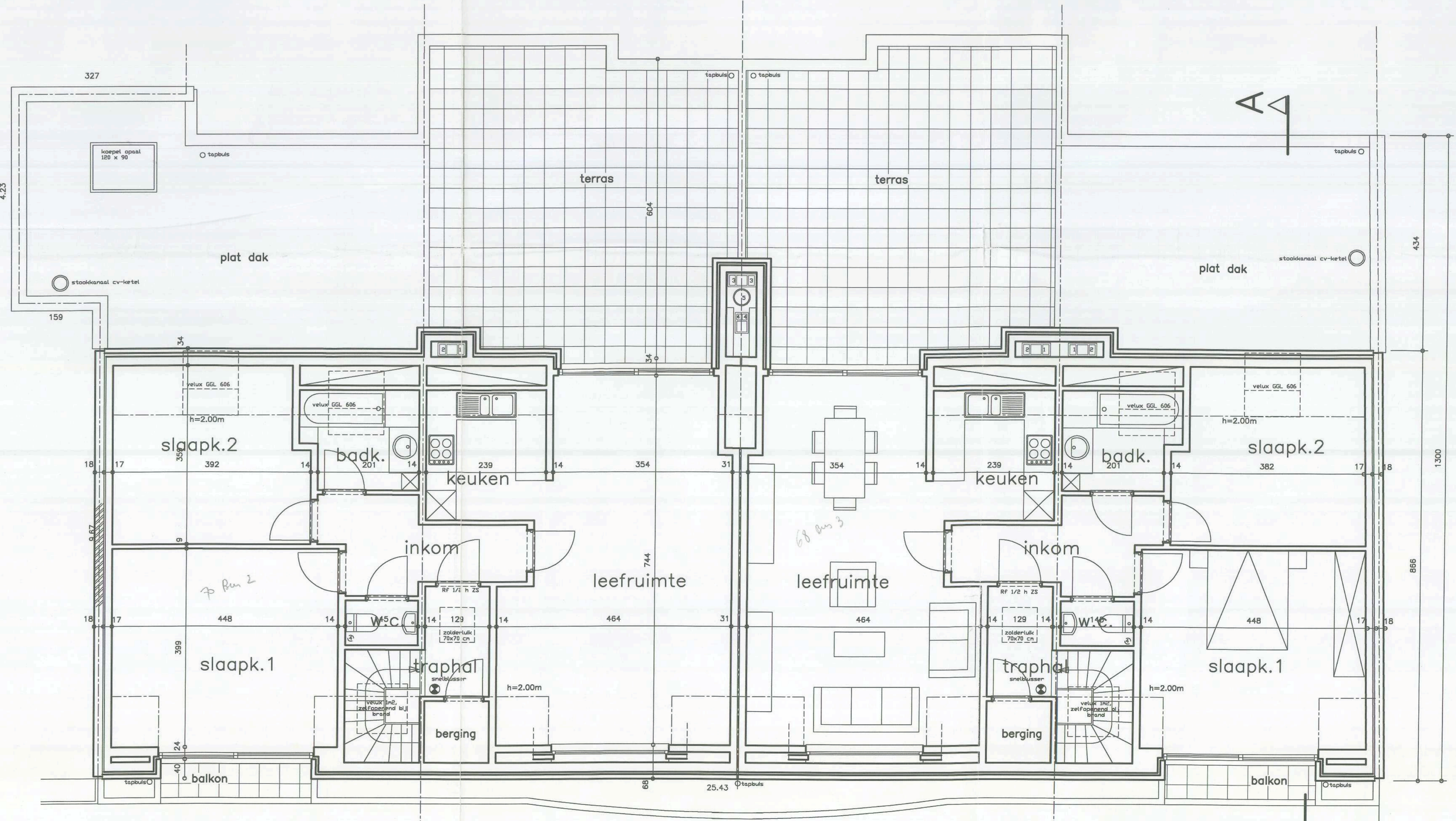
- LEGENDE :**
- BESTAANDE DELEN
  - TE SLOPEN DELEN
  - NIEUWE DELEN
  - NIEUW GEWAPEND BETON

**VERKLARING**

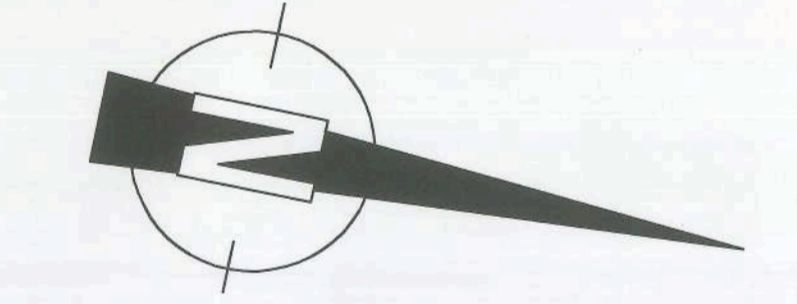
- aflopen
- a badkamer/keuken
  - b wasmachine
  - c wc
  - d handenwasser
- verlichtingen
- 1 dampkap
  - 2 badkamer
  - 3 cv-plaats
  - 4 wc
  - 5 rookkanaal verbrandingsgassen
- brandpreventie
- Muurhaspel met axiale voeding 30m
  - snelbluistoestel ABC 6kg
  - bediening branddraam traphal
  - binnendeur RT 1/2 uur zelfsluitend



1<sup>o</sup> VERDIEPING



DAKVERDIEPING



<p>Bouwen van een appartementsgebouw te <b>VOSSelaar</b> BOLK KADASTRAAL 1<sup>o</sup> dfd. SECTIE C nr. 84b2 en 84 c2</p>		
<p>Opdrachtgever: <b>NV 't STEENTJE</b></p>		
opdrachtgever	architect	aannemer
NV 't STEENTJE Hollenders 20 2350 Vosselaar Tel.: 014/ 61.17.58 Fax.: 014/61.93.70	<b>ARCHITECT ERIK DUERINCK</b> E. de Bouwlei 39 2100 Durne Tel+fax: 03/326.02.39	Grondgekeurde Scheepskade 2 20 MAAT 2000
<b>AANVRAAGPLAN</b>		1 <sup>o</sup> VERDIEPING DAKVERDIEPING LIGGINGS- en INPLANTINGSPLAN SLOPIINGSPLAN
SCHAAL 1/50	DOSSIER 9902	DATUM 17/09/1999
		PLANNUMMER 2/3