

*Verleendekiel en kroette*

**gemeente :**

# BOORTMEERBEEK 2°afd.

## OPMETINGSPLAN

Lot	Ligging	Aard	Sie	Kadaster Nummer	Oppervlakte
<b>Deelgemeente: HEVER</b>					
2	Venstraat	bougrond	B	342 / K 346 / K - deel	15 a 75 ca

Opgemaakt door :

**BVBA Landmeter GEENS Fr.**  
Schrieksebaan 284  
3140 Keerbergen  
Tel/Fax : 015/23 50 98

*Op de Beeck, Ronald  
te Boortmeerbeek*

*Defort, Patrick  
Suys, Elke  
te Boortmeerbeek*

# BP = bestaande grenspaal  
# NP = nieuwe grenspaal

Keerbergen, 23 april 2012.

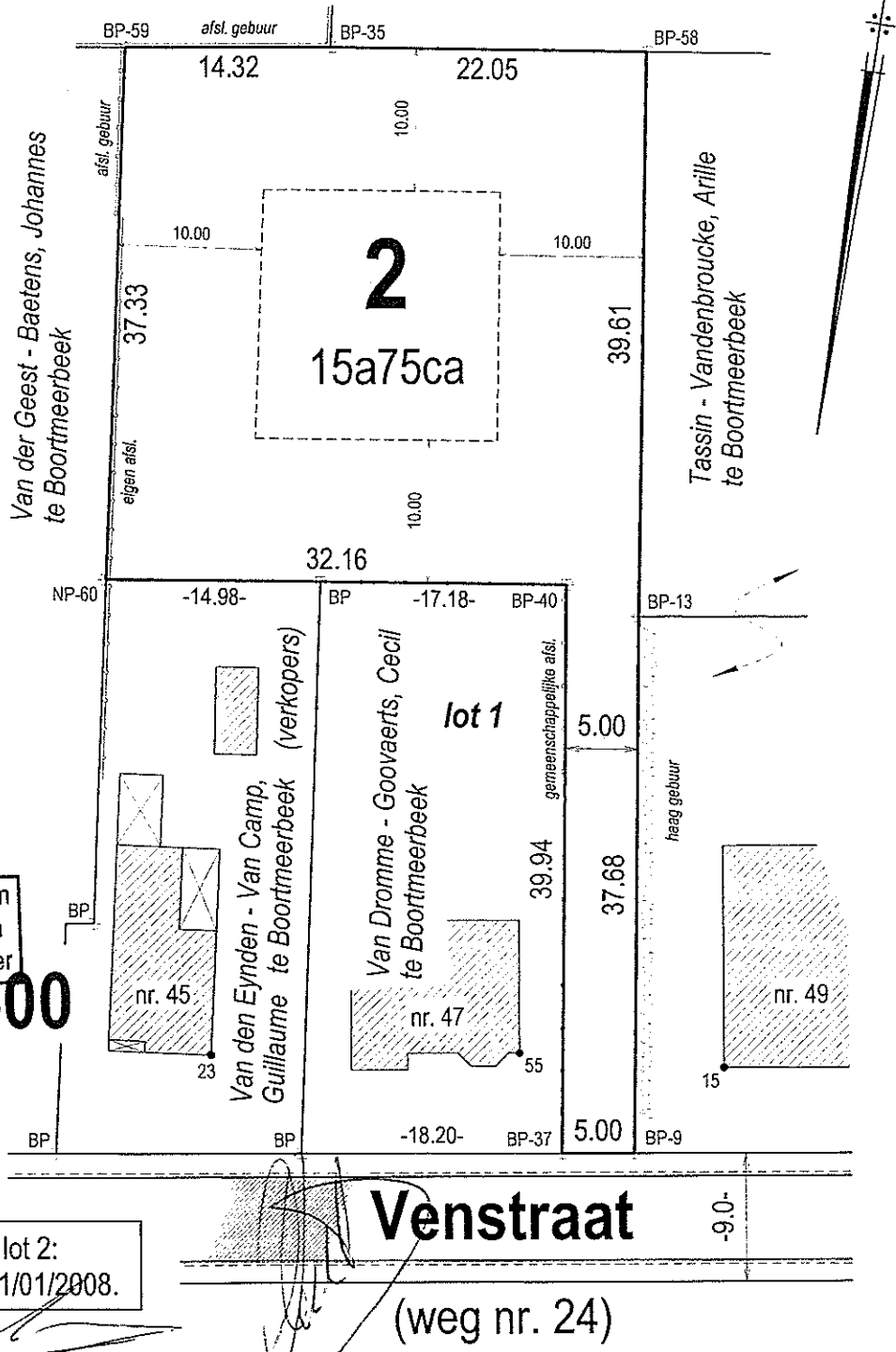
**GEENS François**  
Landmeter-expert (LAN 040309)  
Wettelijk beëdigd door de Rechtbank van  
Eerste Aanleg te Leuven op 24.04.1995

### Coördinatenlijst

NUM	X	Y
9	502.25	507.30
13	502.85	544.97
15	508.59	513.32
23	472.73	514.34
35	481.64	584.98
37	497.25	507.32
40	497.89	547.25
55	494.37	514.40
58	503.68	584.57
59	467.32	585.06
60	465.74	547.76

Getekend NE VARIETUR om  
ge... worden aan een  
akte van notaris VAN EDOM-Hever

**Schaal : 1/500**



Verkavelingsvergunning voor lot 2:  
Ref. gem. : 2007/00010 dd. 21/01/2008.

**Venstraat**  
(weg nr. 24)