

# Gemeente EVERGEM 4<sup>de</sup> Afdeling - Ertvelde - Sectie I

## Afbakeningsplan - Proces-verbaal van meting

Op 7 augustus tweeduizendvierentwintig is ondergetekende **Veerle Ranschaert**, landmeter - expert, wettig beëdigd voor de Rechtbank van Eerste Aanleg te Gent, ingeschreven op het tableau van de Federale Raad onder nummer LAN081389, wonende Strooiendorp 10 te 9940 Evergem - Sleidinge, overgegaan tot het opmeten en in plan brengen van :

### LOT 1 : Woning met bijhorende grond

Gelegen Zijbosstraat nr. 1.  
Gekadastréerd Evergem 4<sup>de</sup> Afdeling - Ertvelde - Sectie I  
nummer 139/W/deel

**Groot volgens meting :**  
**Tweehonderdvijfenveertig m<sup>2</sup> vijfendertig dm<sup>2</sup> (245,35 m<sup>2</sup>)**

### LOT 1A : Woning met bijhorende grond

Gelegen Zijbosstraat nr. 1A.  
Gekadastréerd Evergem 4<sup>de</sup> Afdeling - Ertvelde - Sectie I  
nummer 139/W/deel

**Groot volgens meting :**  
**Honderdtweeëntachtig m<sup>2</sup> negentig dm<sup>2</sup> (182,90 m<sup>2</sup>)**

### LOT 1B : Woning met bijhorende grond

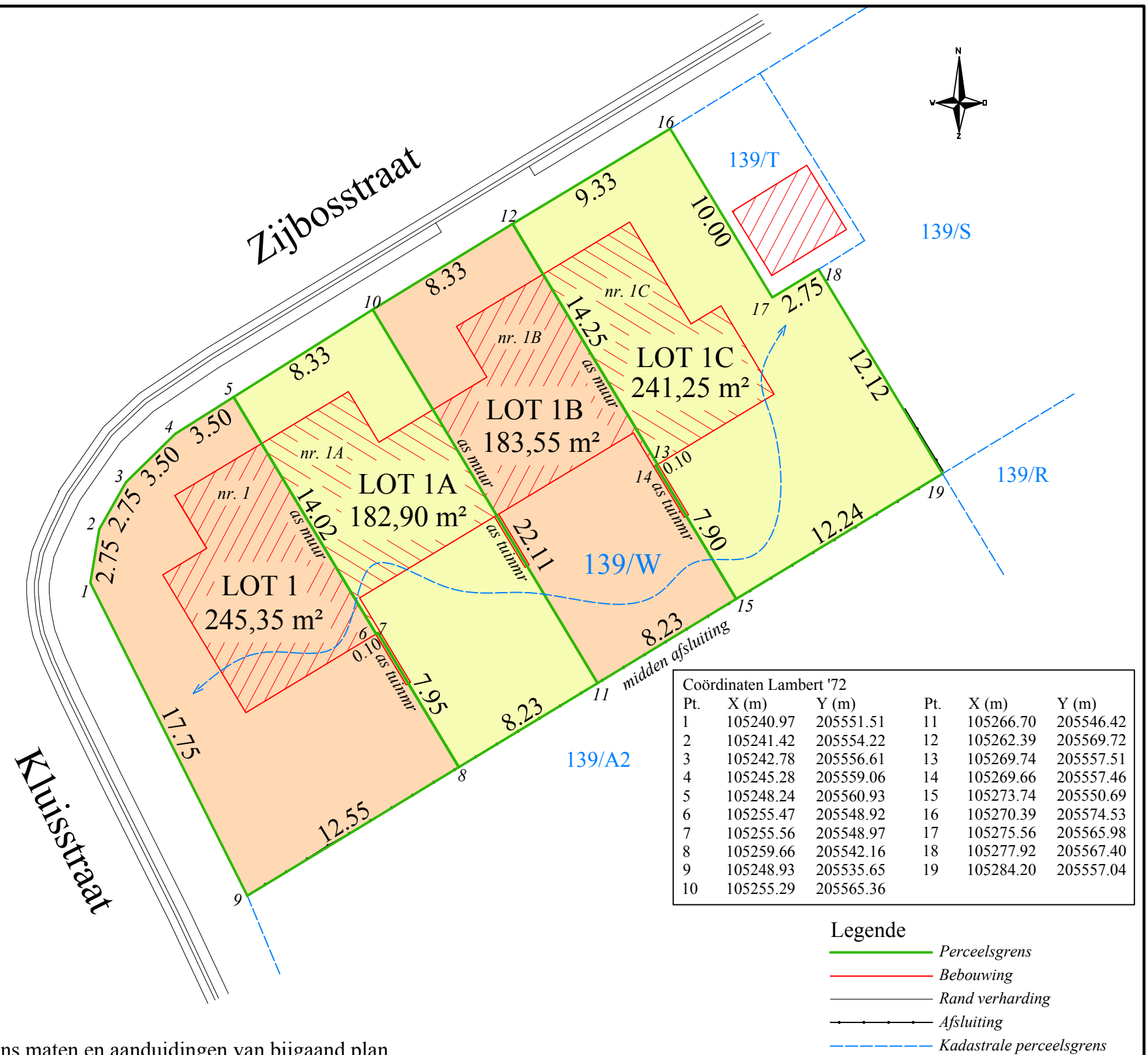
Gelegen Zijbosstraat nr. 1B.  
Gekadastréerd Evergem 4<sup>de</sup> Afdeling - Ertvelde - Sectie I  
nummer 139/W/deel

**Groot volgens meting :**  
**Honderddrieëntachtig m<sup>2</sup> vijfenvijftig dm<sup>2</sup> (183,55 m<sup>2</sup>)**

### LOT 1C : Woning met bijhorende grond

Gelegen Zijbosstraat nr. 1C.  
Gekadastréerd Evergem 4<sup>de</sup> Afdeling - Ertvelde - Sectie I  
nummer 139/W/deel

**Groot volgens meting :**  
**Tweehonderdeenveertig m<sup>2</sup> vijfentwintig dm<sup>2</sup> (241,25 m<sup>2</sup>)**



Alles volgens maten en aanduidingen van bijgaand plan.

Trouw en echt verklaard. Evergem - Sleidinge 7 augustus 2024.  
Veerle Ranschaert.

Schaal : 1/250

#### Beschrijving perceelsgrenzen :

Perceelsgrens 9-1-2-3-4-5-16 : perceelsgrens volgens goedgekeurde verkaveling V2108/1 dd. 29/07/1968  
(nietig verklaard 06/01/2009)

Perceelsgrens 16-17-18 : grens volgens pv van meting van landmeter-expert Nicolas De Pauw dd. 27/09/1972

Perceelsgrens 18-19-9 : perceelsgrens volgens goedgekeurde verkaveling V2108/1 dd. 29/07/1968 (nietig verklaard 06/01/2009)

Perceelsgrens 5-6-7-8 : nieuwe perceelsgrens volgens goedgekeurde OMV\_2023131395 dd. 18/12/2023

Perceelsgrens 10-11 : nieuwe perceelsgrens volgens goedgekeurde OMV\_2023131395 dd. 18/12/2023

Perceelsgrens 12-13-14-15 : nieuwe perceelsgrens volgens goedgekeurde OMV\_2023131395 dd. 18/12/2023

Hoekpunten en perceelsgrenzen : niet gematerialiseerd tenzij anders vermeld