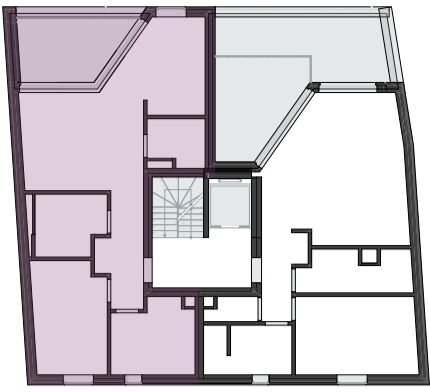




APPARTEMENT 01 - 3 SLPK
Gelijkvloers

Oppervlakten:
Appartement: 120.59m² | Terras: 19m²

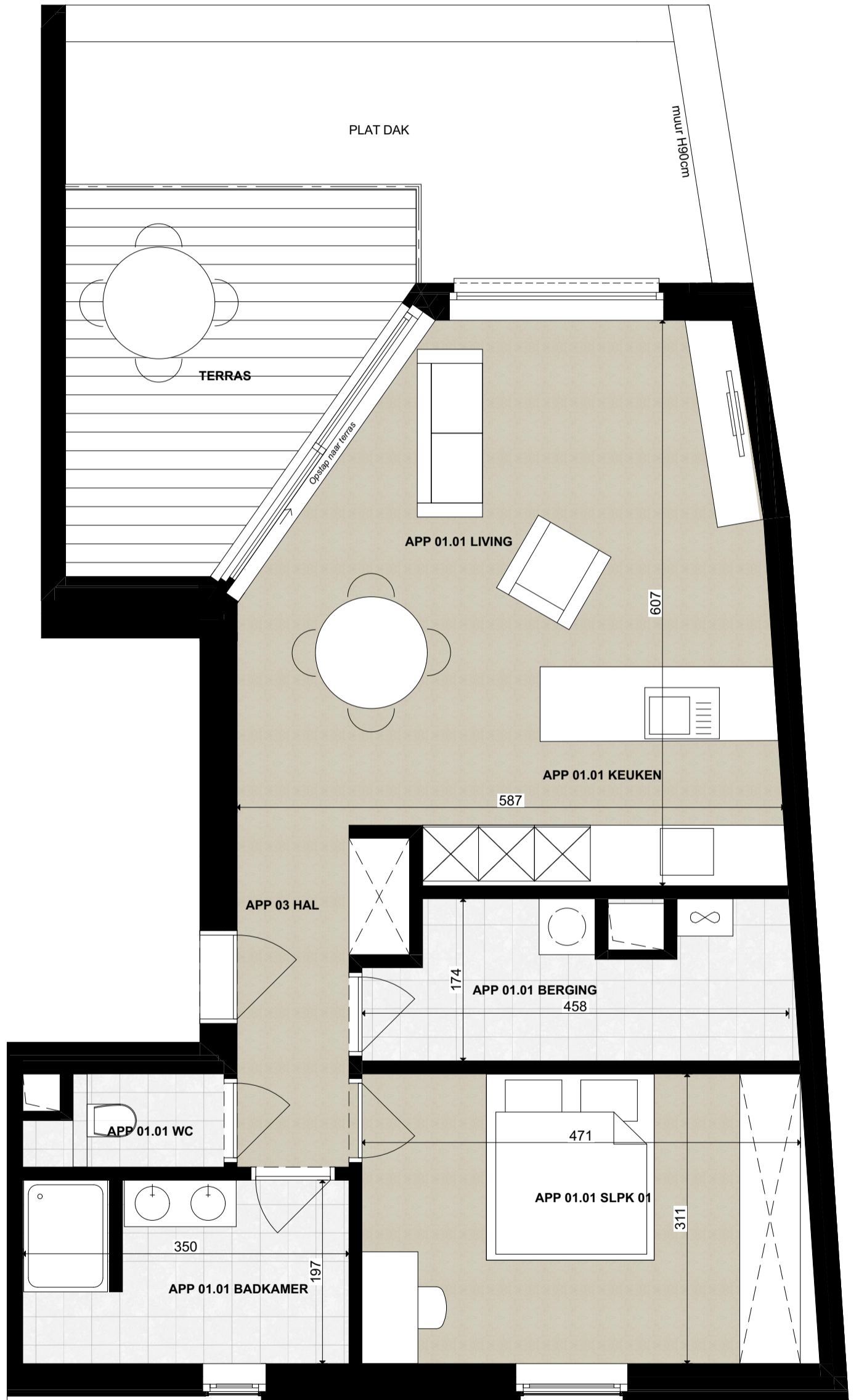
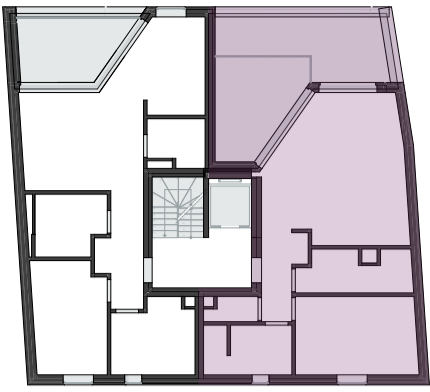
Dit plan en de afmetingen zijn indicatief en onderhevig aan wijzigingen in het kader van het bouwproces. Exacte maatvoering kan pas bepaald worden na afronding van studies, technieken, stabiliteit, akoestiek en EPB. Alle meubilair en ingemaakte kasten zijn niet inbegrepen en worden louter ter illustratie afgebeeld.



APPARTEMENT 02 - 1 SLPK
1e verdieping

Oppervlakten:
Appartement: 72.95m² | Terras: 10.09m²

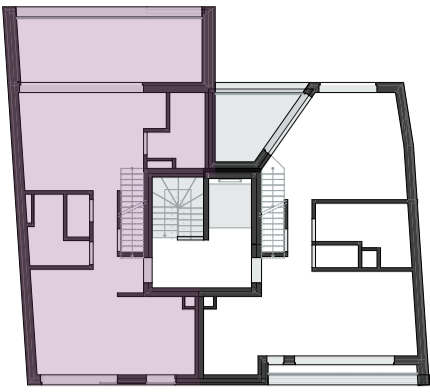
Dit plan en de afmetingen zijn indicatief en onderhevig aan wijzigingen in het kader van het bouwproces. Exacte maatvoering kan pas bepaald worden na afronding van studies, technieken, stabiliteit, akoestiek en EPB. Alle meubilair en ingemaakte kasten zijn niet inbegrepen en worden louter ter illustratie afgebeeld.



APPARTEMENT 03 - 1 SLPK
1e verdieping

Oppervlakten:
Appartement: 68.76m² | Terras: 12.13m²

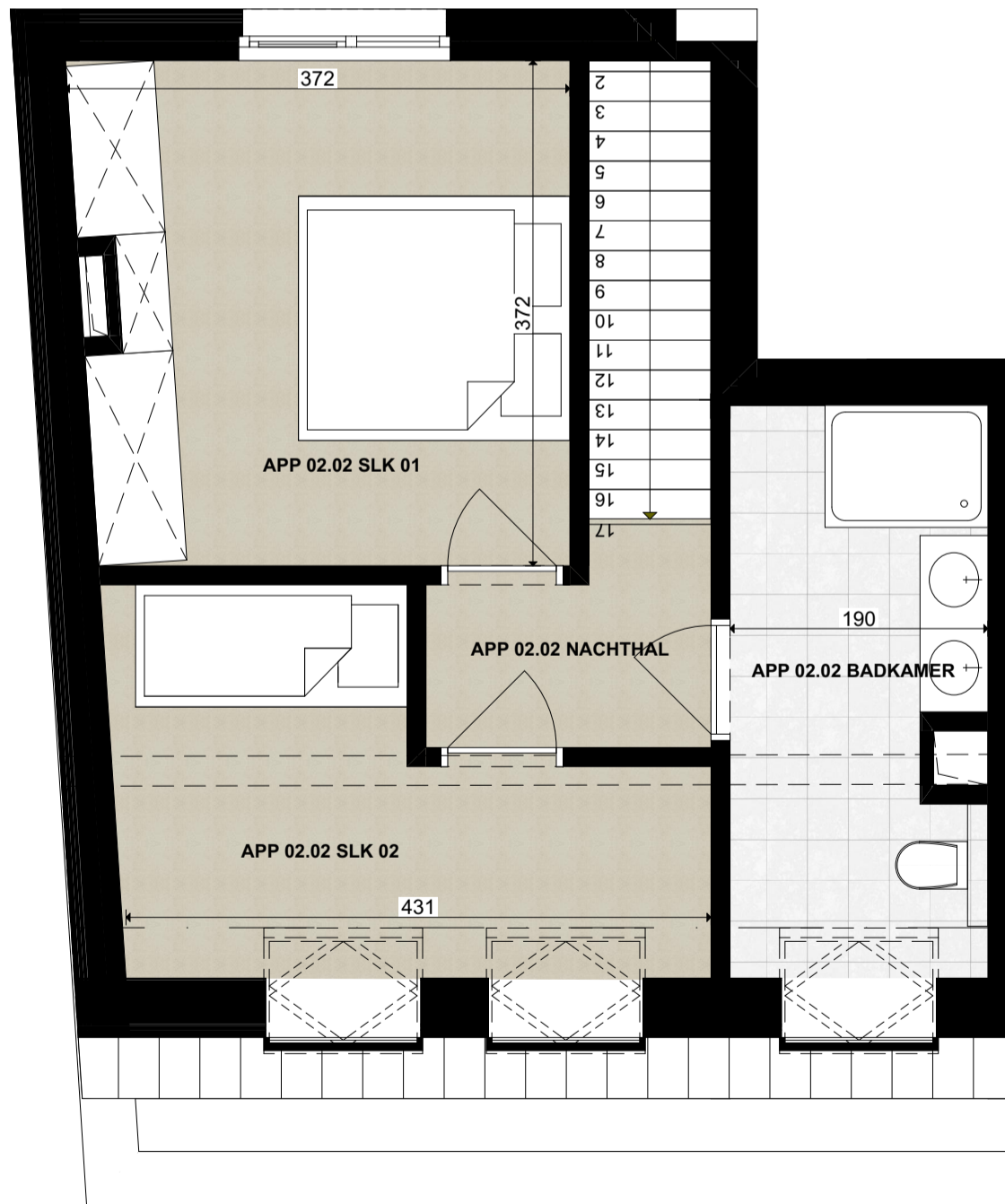
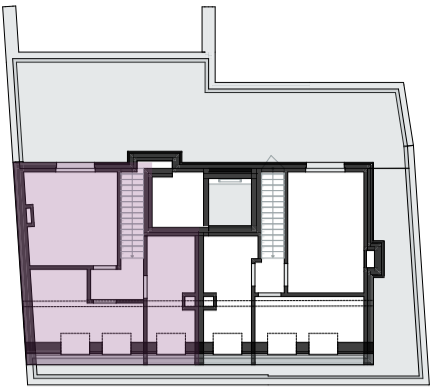
Dit plan en de afmetingen zijn indicatief en onderhevig aan wijzigingen in het kader van het bouwproces. Exacte maatvoering kan pas bepaald worden na afronding van studies, technieken, stabiliteit, akoestiek en EPB. Alle meubilair en ingemaakte kasten zijn niet inbegrepen en worden louter ter illustratie afgebeeld.



APPARTEMENT 04 - 2 SLPK
2e verdieping

Oppervlakten:
Appartement: 103.35m² | Terras: 18.85m²

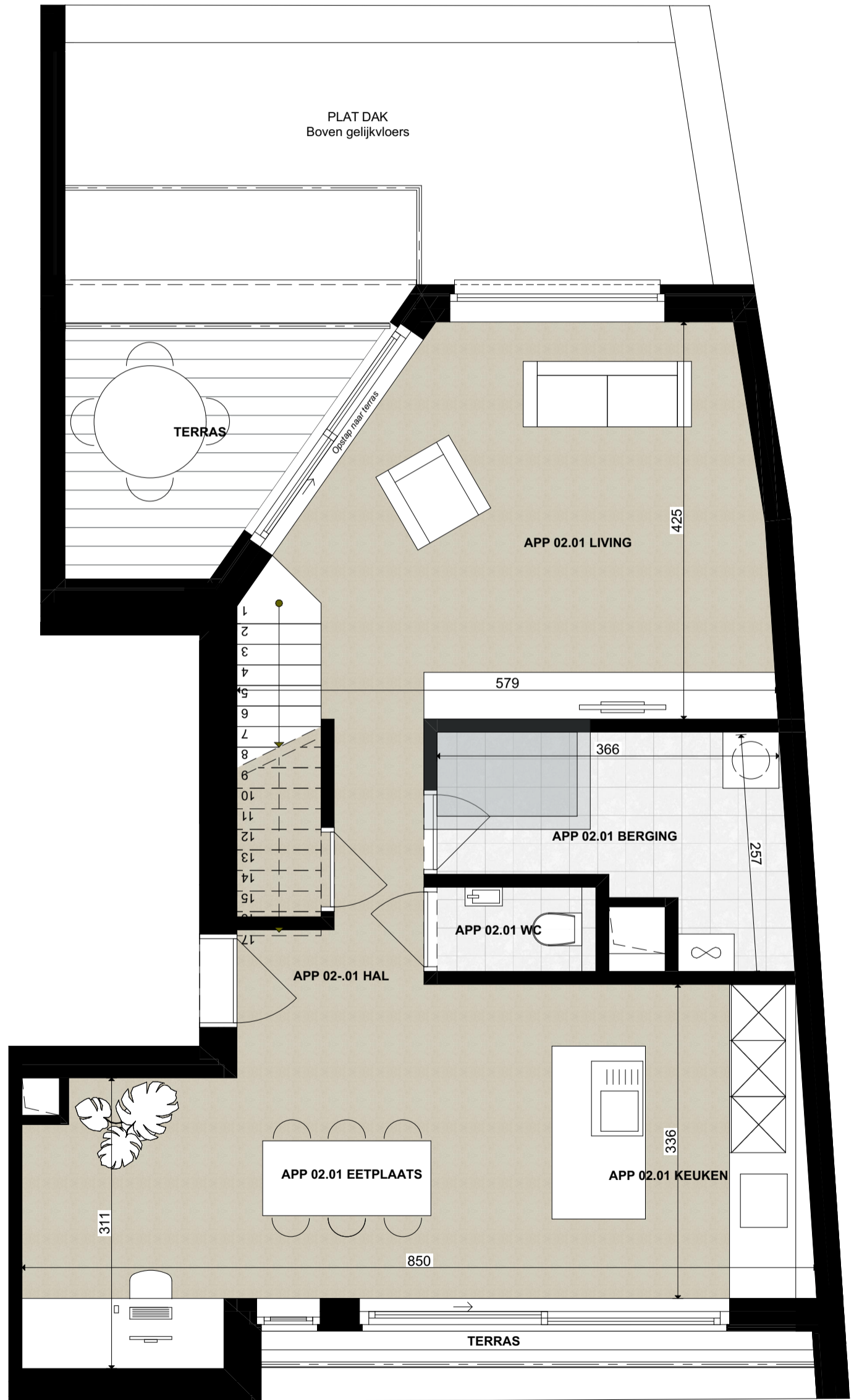
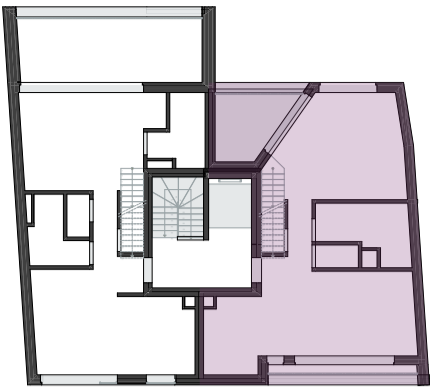
Dit plan en de afmetingen zijn indicatief en onderhevig aan wijzigingen in het kader van het bouwproces. Exacte maatvoering kan pas bepaald worden na afronding van studies, technieken, stabiliteit, akoestiek en EPB. Alle meubilair en ingemaakte kasten zijn niet inbegrepen en worden louter ter illustratie afgebeeld.



APPARTEMENT 04 - 2 SLPK
3e verdieping

Oppervlakten:
Appartement: 103.35m² | Terras: 18.85m²

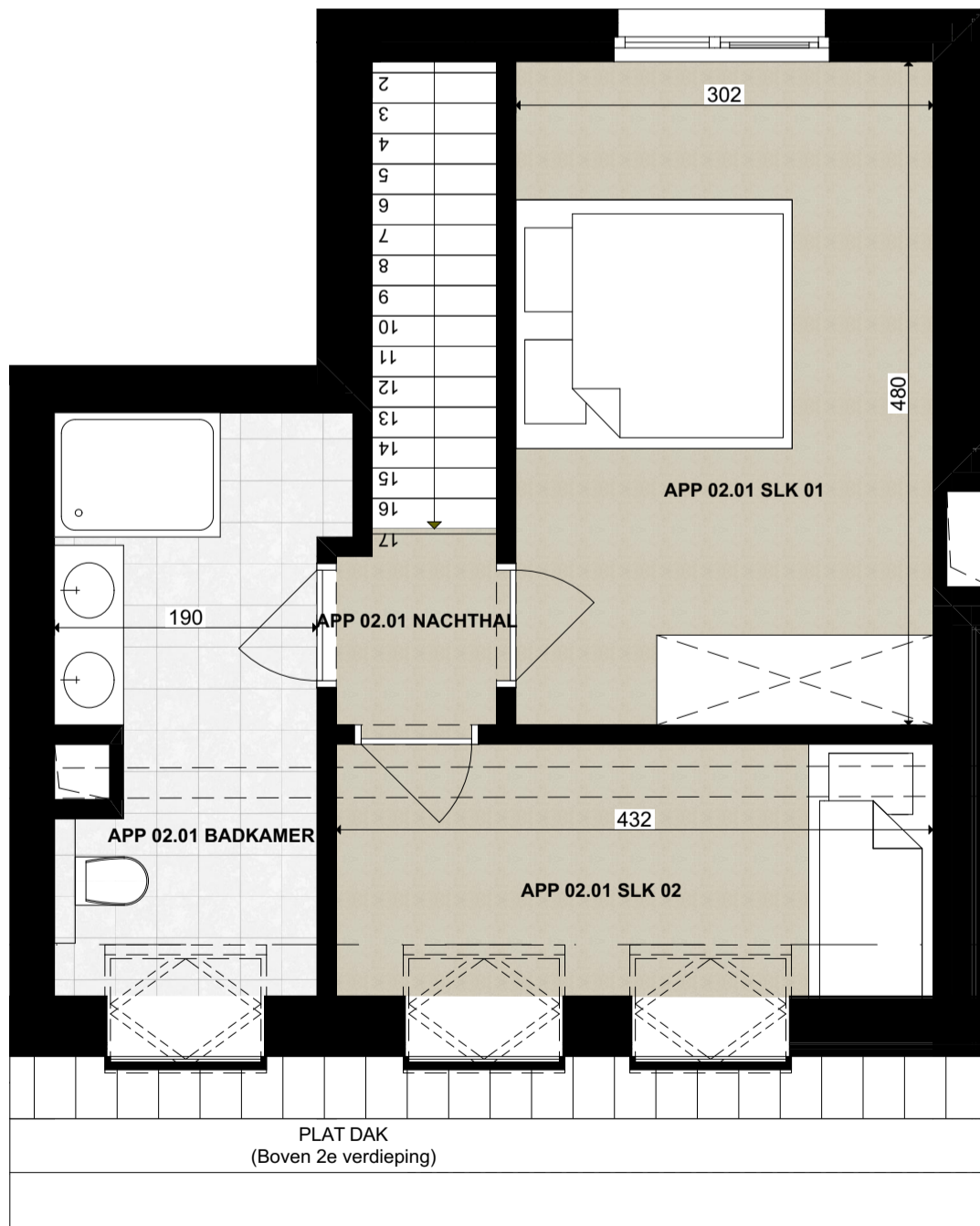
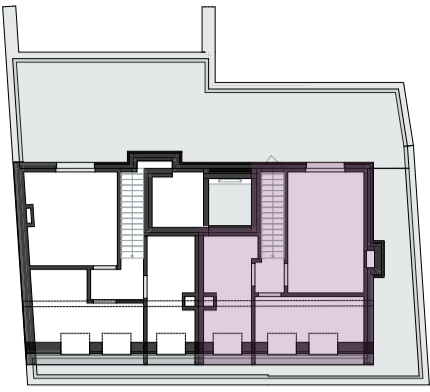
Dit plan en de afmetingen zijn indicatief en onderhevig aan wijzigingen in het kader van het bouwproces. Exacte maatvoering kan pas bepaald worden na afronding van studies, technieken, stabiliteit, akoestiek en EPB. Alle meubilair en ingemaakte kasten zijn niet inbegrepen en worden louter ter illustratie afgebeeld.



APPARTEMENT 05 - 2 SLPK
2e verdieping

Oppervlakten:
Appartement: 100.61m² | Terras: 9.18m²

Dit plan en de afmetingen zijn indicatief en onderhevig aan wijzigingen in het kader van het bouwproces. Exacte maatvoering kan pas bepaald worden na afronding van studies, technieken, stabiliteit, akoestiek en EPB. Alle meubilair en ingemaakte kasten zijn niet inbegrepen en worden louter ter illustratie afgebeeld.



APPARTEMENT 05 - 2 SLPK
3e verdieping

Oppervlakten:
Appartement: 100.61m² | Terras: 9.18m²

Dit plan en de afmetingen zijn indicatief en onderhevig aan wijzigingen in het kader van het bouwproces. Exacte maatvoering kan pas bepaald worden na afronding van studies, technieken, stabiliteit, akoestiek en EPB. Alle meubilair en ingemaakte kasten zijn niet inbegrepen en worden louter ter illustratie afgebeeld.