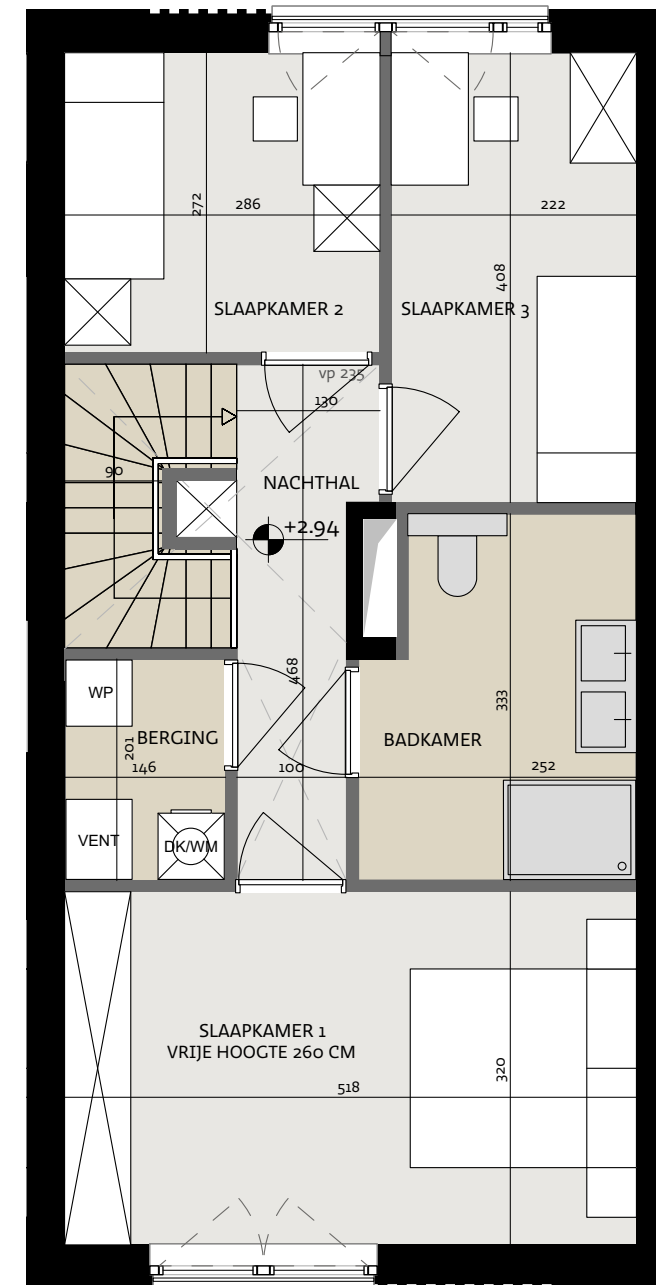
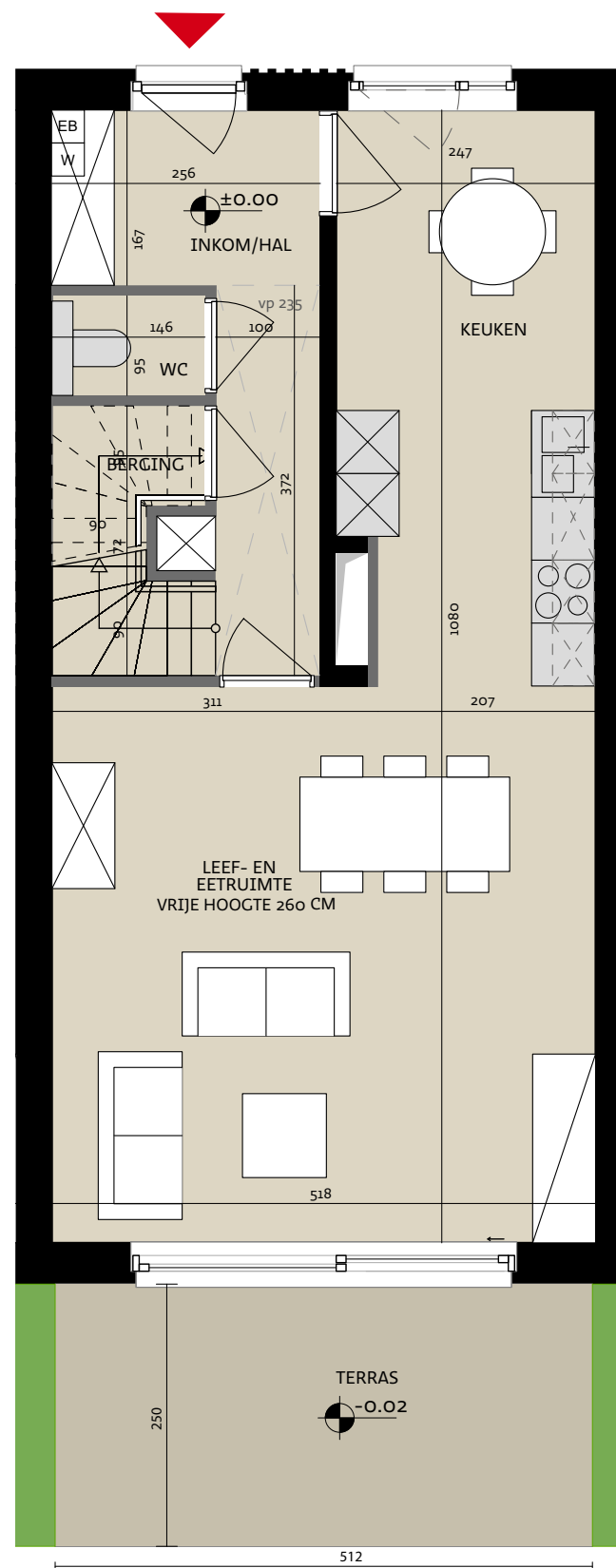


Woning nr. 15

Type B



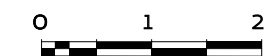
Datum:

Handtekening kopers:



Tonkinstraat 15, 9700 Oudenaarde

Bruto oppervlakte 128,00 m²
Slaapkamers 3
Perceel 180,90 m²



Voor aanzicht



Situering plan



Projectontwikkelaar
steenoven



ALHEEMBOUW

Kwadestraat 149a bus 3.1
8800 Roeselare

Architect

WES

Edmond Blockstraat 9
9050 Gentbrugge