

## COTE D'AZUR - A LOUER

Petite villa dans parc résidentiel sécurisé de 3 ha avec piscine et parking privé  
Située à LA MOTTE EN PROVENCE - 83920



Idéalement située entre les plages de la côte d'azur et l'arrière pays varois ; à l'écart du village dans un environnement boisé de pins d'une part et de garigue d'autre part.

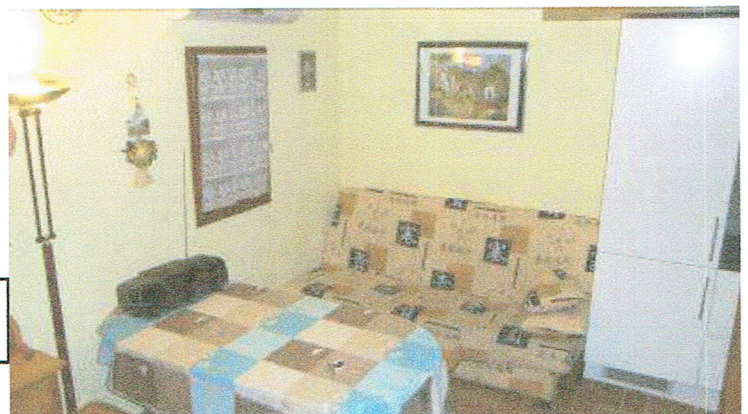
A 15 km de Fréjus - Saint-Raphaël

A 40 km de Saint-Tropez

A 40 km des gorges du verdon

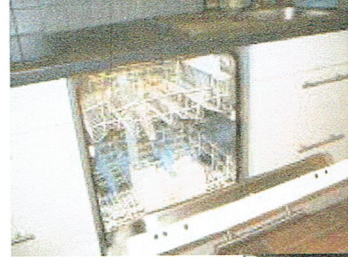
Dans un cadre de verdure provençale à quelques pas de la rivière « l'Endre » et juste à côté du renommé golf de Saint-Andreol

Séjour avec large baie vitrée ouvrant sur terrasse  
Télévision TNT + DVD / CD - climatisation -



Espace salon en communication avec séjour et cuisine  
Canapé clic clac convertible en couchage double

Cuisine équipée : frigo, congélateur, plaque vitro-céramique, lave-vaisselle, four micro-ondes/traditionnel, petits appareils électroménager, vaisselle, casseroles et tous accessoires de cuisine, barbecue/grill électrique



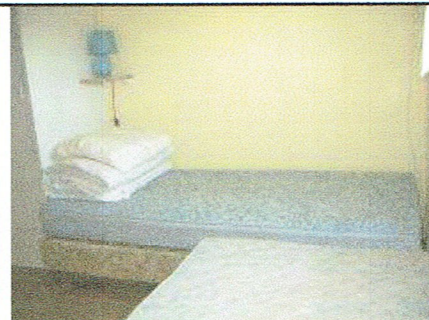
Salle de bain, douche, lave-linge

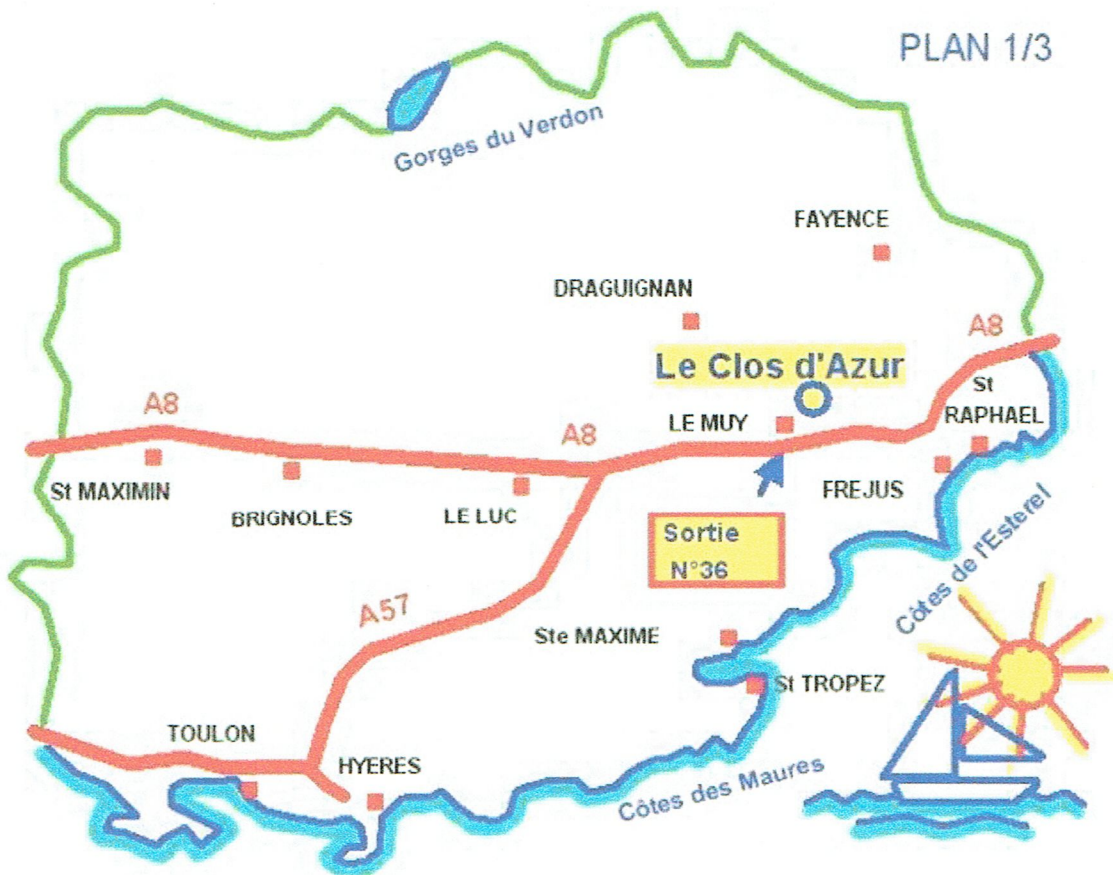


Chambre double indépendante avec garde-robe

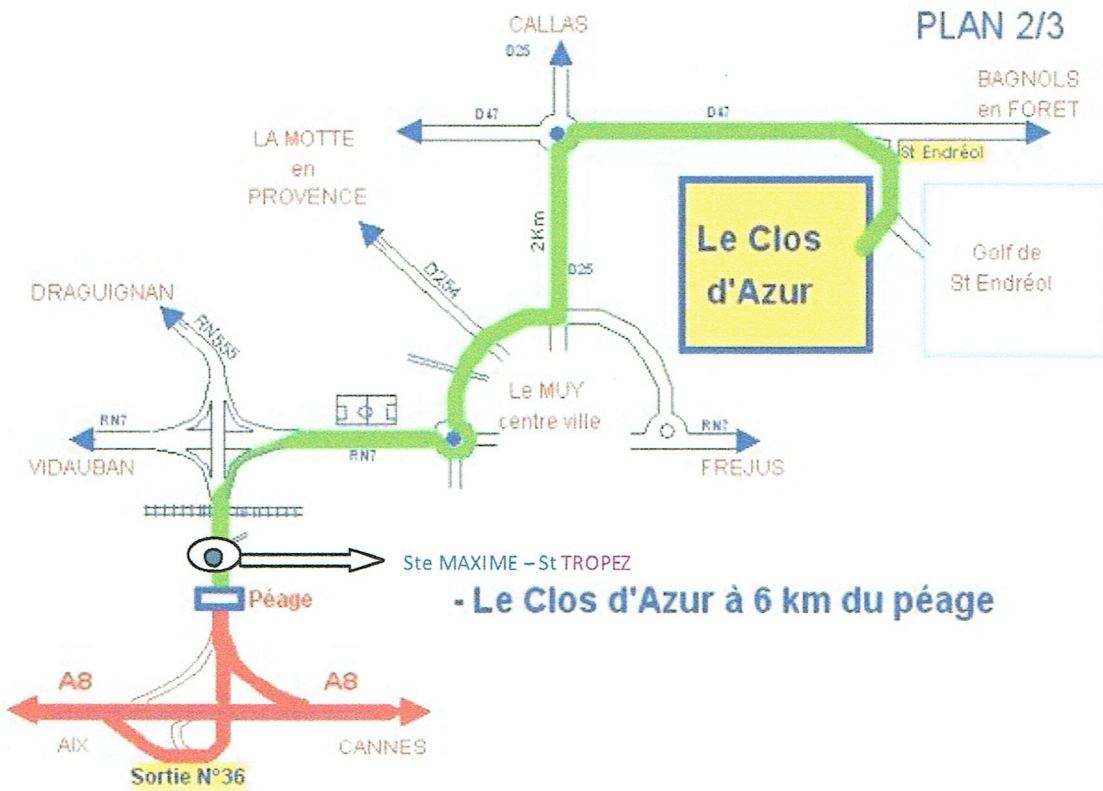


Mezzanine : 2 couchages simples, coin repos 2 fauteuils convertibles, grande garde-robe





- Accès par Autoroute A8 Sortie N°36



- Le Clos d'Azur à 6 km du péage