

Sauf stipulation contraire dans le cahier des charges en ce qui concerne la désignation d'un ingénieur par le maître d'ouvrage, l'entrepreneur fera à ses frais et risques, calculer tous les éléments béton armé, hourdis et poutrelles métalliques. Les renseignements repris sur les plans n'étant donnés qu'à titre indicatif.

Toutes les cotes des plans sont à vérifier par l'entrepreneur avant exécution et ne pourront être reprise à l'échelle sur le plan. Tous les travaux seront exécutés aux conditions générales et techniques du cahier des charges de la FAB.CNC.CSTC.

Toutes les modifications dans l'exécution du bâtiment par rapport aux présents plans d'architecture établis seront, sans accord écrit préalable de l'architecte, sous la seule responsabilité de l'entrepreneur. Les plans, croquis de principe, de détails, métrés et cahier des charges, et en général tous les documents fournis à l'entrepreneur au nom du Maître de l'ouvrage, se complète mutuellement.

LES MURS EN CONTACTS AVEC LES TERRES SERONT CIMENTES ET RECEVRONT DEUX COUCHES DE COALTAR. LES SEMELLES SONT A ETABLIR EN FONCTION DE LA NATURE DU SOL ET A UNE PROFONDEUR DE 80 CM MINIMUM PAR RAPPORT AU SOL FINI.

CREATION D'UN LOGEMENT SUPPLEMENTAIRE DANS UN IMMEUBLE COMPRENANT
1 COMMERCE AVEC LOGEMENT DE FONCTION ET UN LOGEMENT
AGRANDISSEMENT D'UNE ANNEXE ET CREATION D'UNE TERRASSE

en respect des conditions émises par
l'administration de l'urbanisme
le service communal des travaux
prises sur la délibération accordant
des permis d'urbanisme

Province :

Commune :

Situation :

Maître de l'ouvrage :

Pour accord :

N° de plan :

Indice:

PLANS COUPES FACADES.....1/100
IMPLANTATION.....1/500
CONTEXTE URBANISTIQUE.....1/500
SITUATION.....1/1000 ET 1/10000

Vu et approuvé par le Collège

communal en séance à Courcelles

le5.....MAR.....2021.....

La Directrice générale, Pour le Bourgmestre,

L'Echevin délégué

Modification :



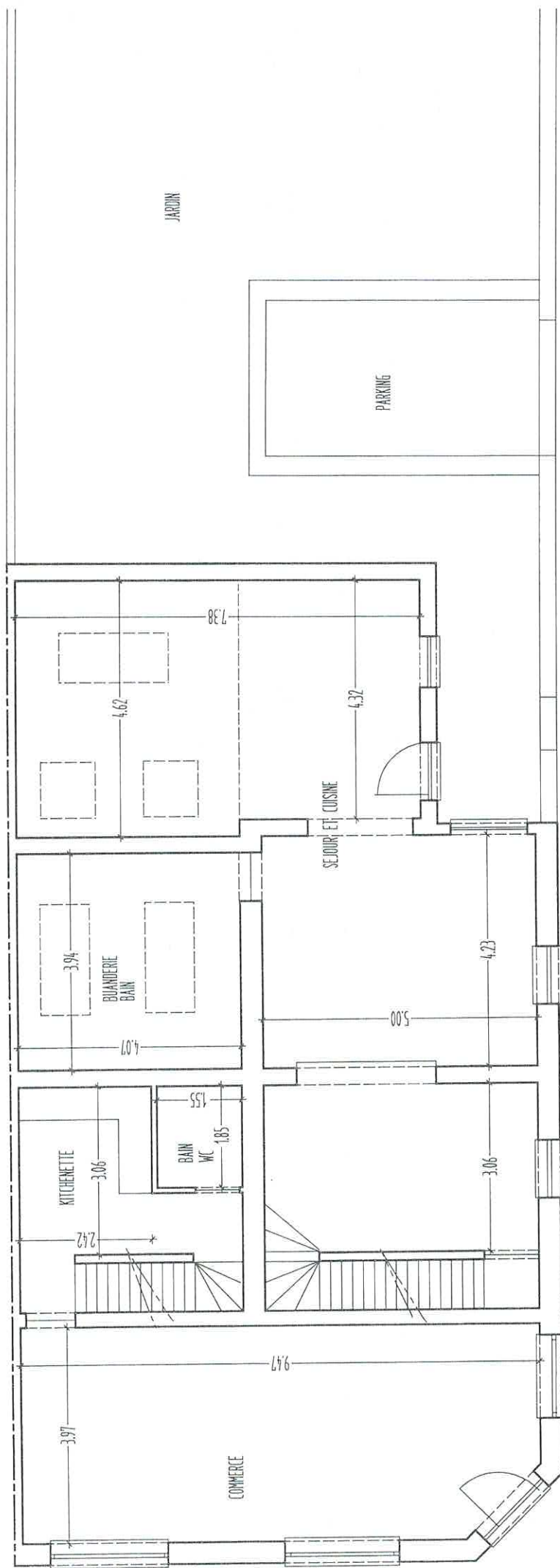
Date : 02/10/2020

N° dossier : 18/051

Inscrit au tableau de l'Ordre des Architectes du Hainaut

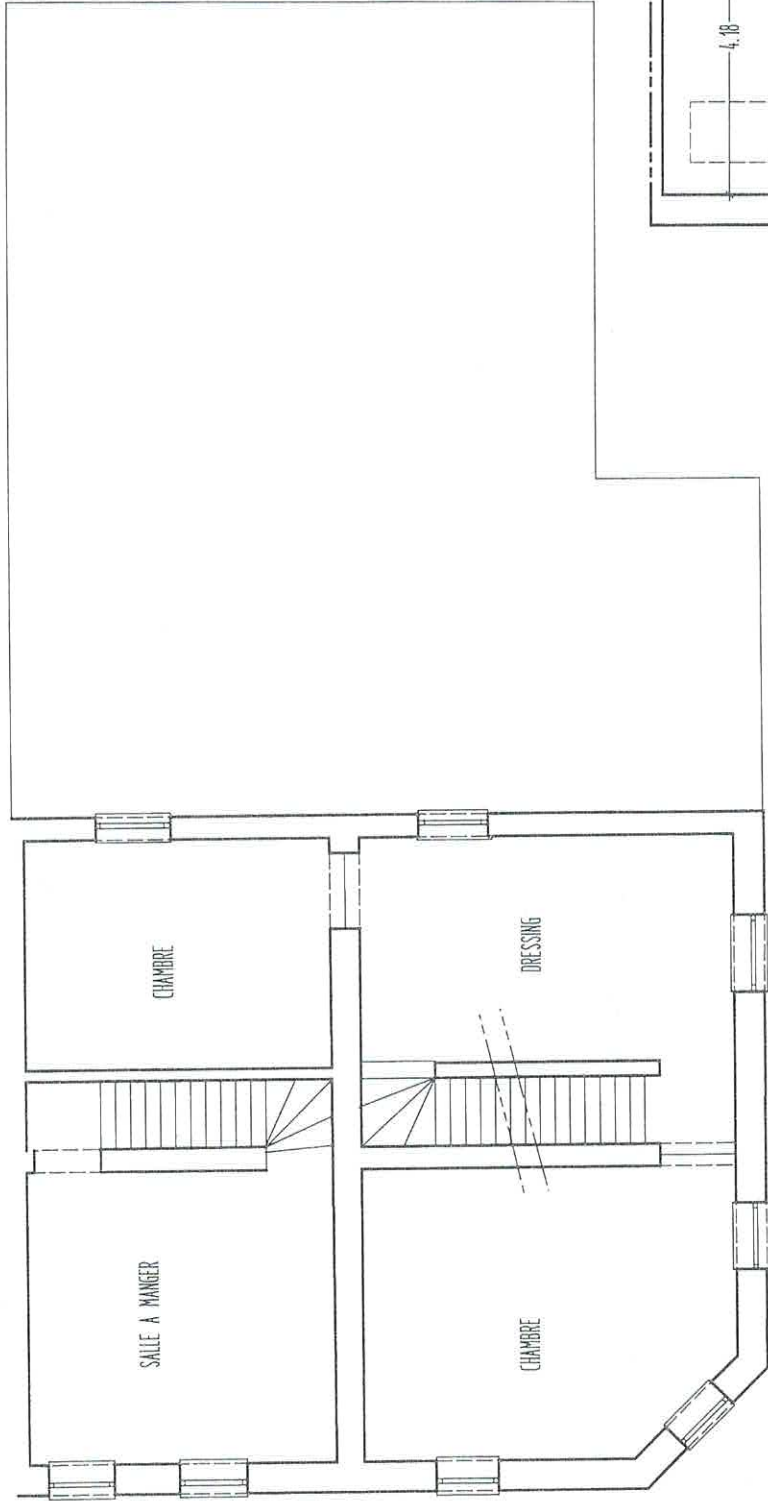


SITUATION EXISTANTE



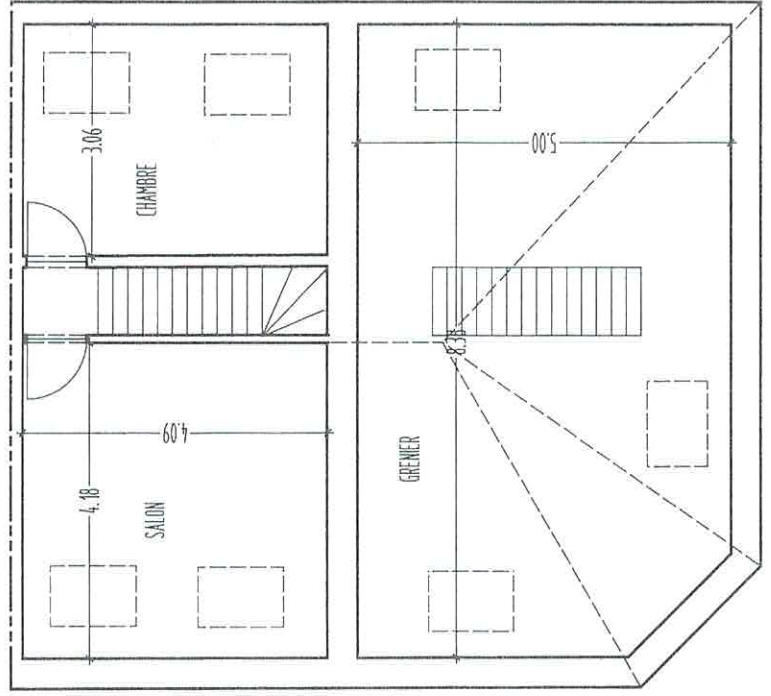
REZ DE CHAUSSEE





ETAGE

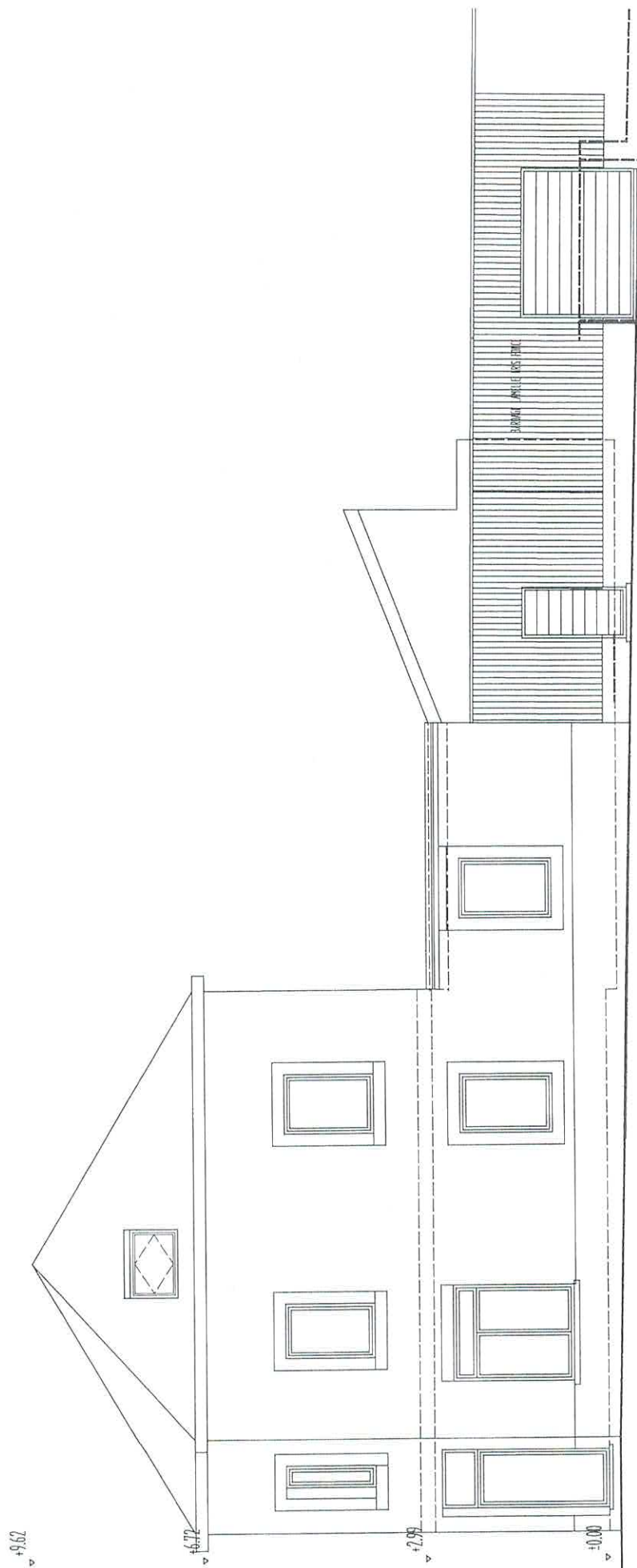
COMBLES



SITUATION EXISTANTE



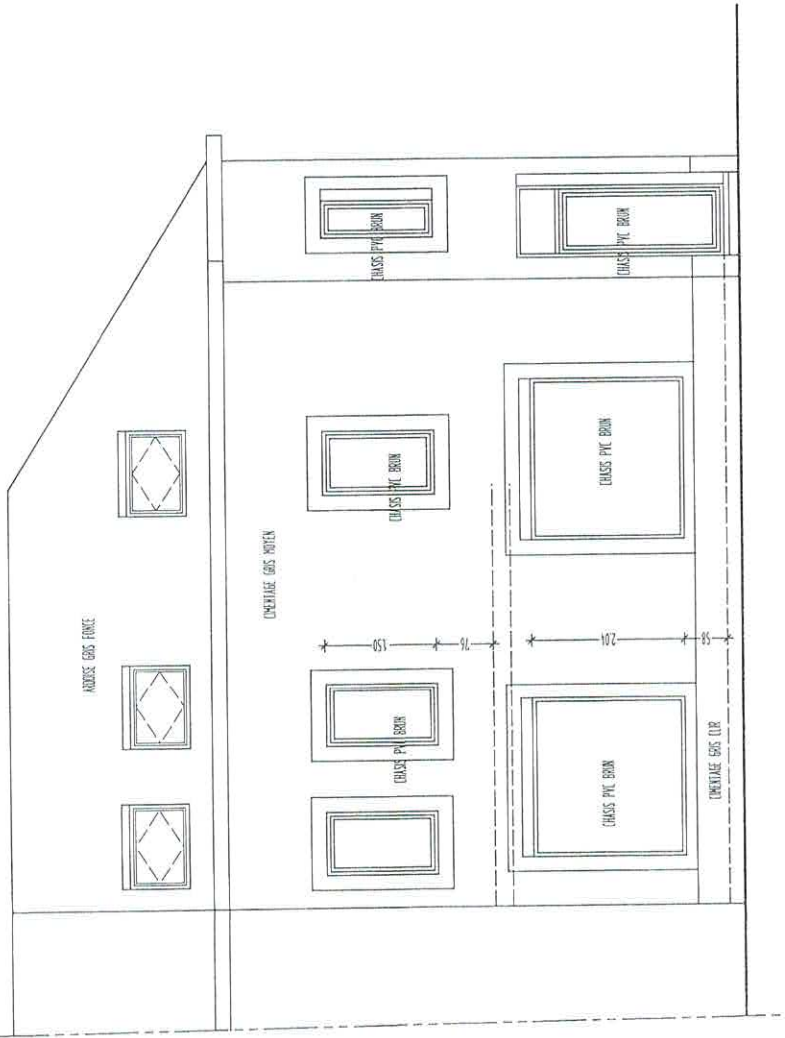
SITUATION EXISTANTE



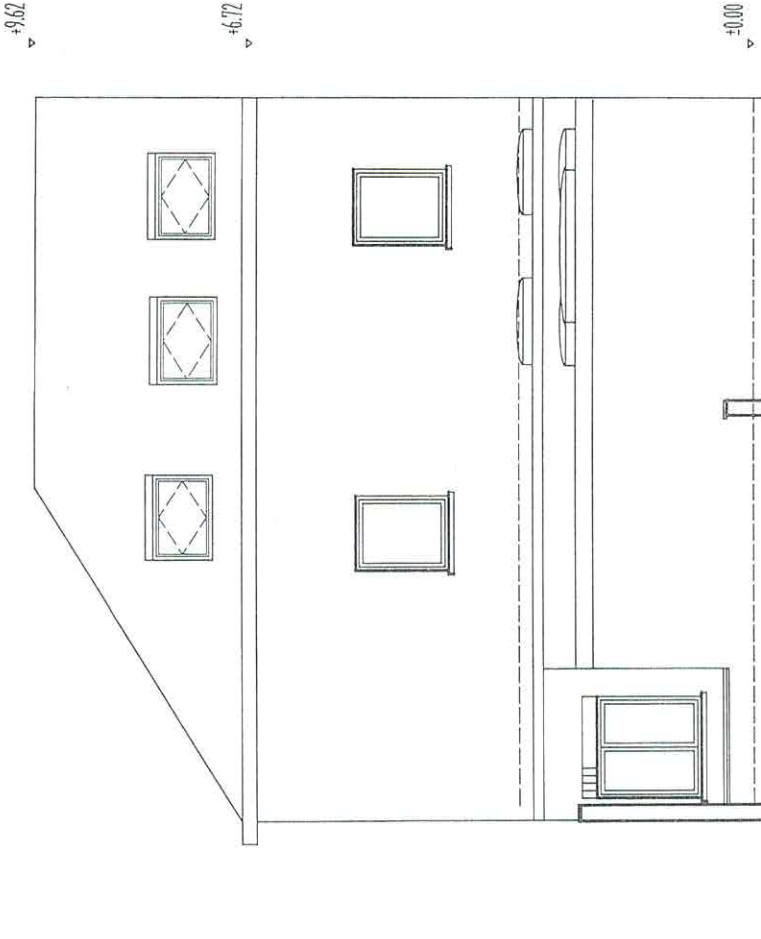
FACADE LATÉRALE DROITE



SITUATION EXISTANTE



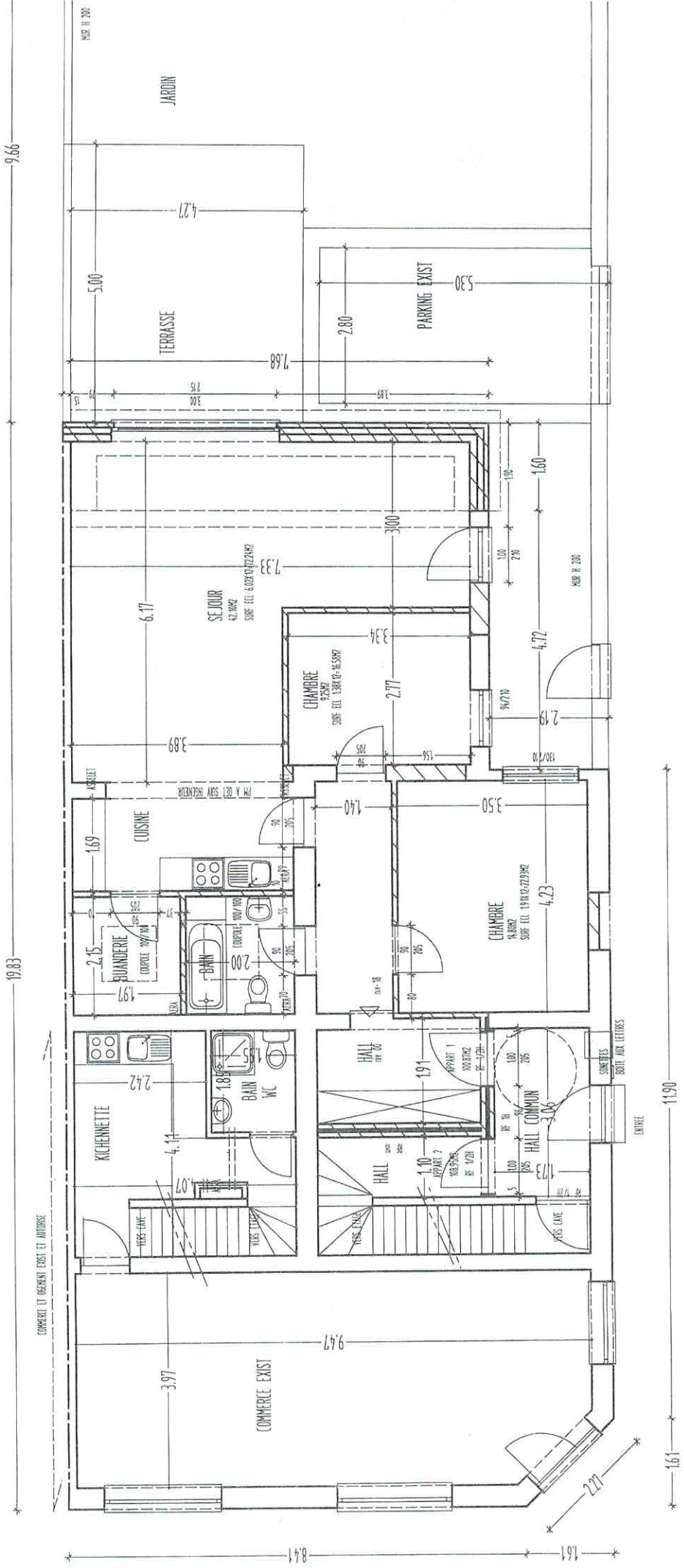
FAÇADE AVANT



FAÇADE ARRIERE

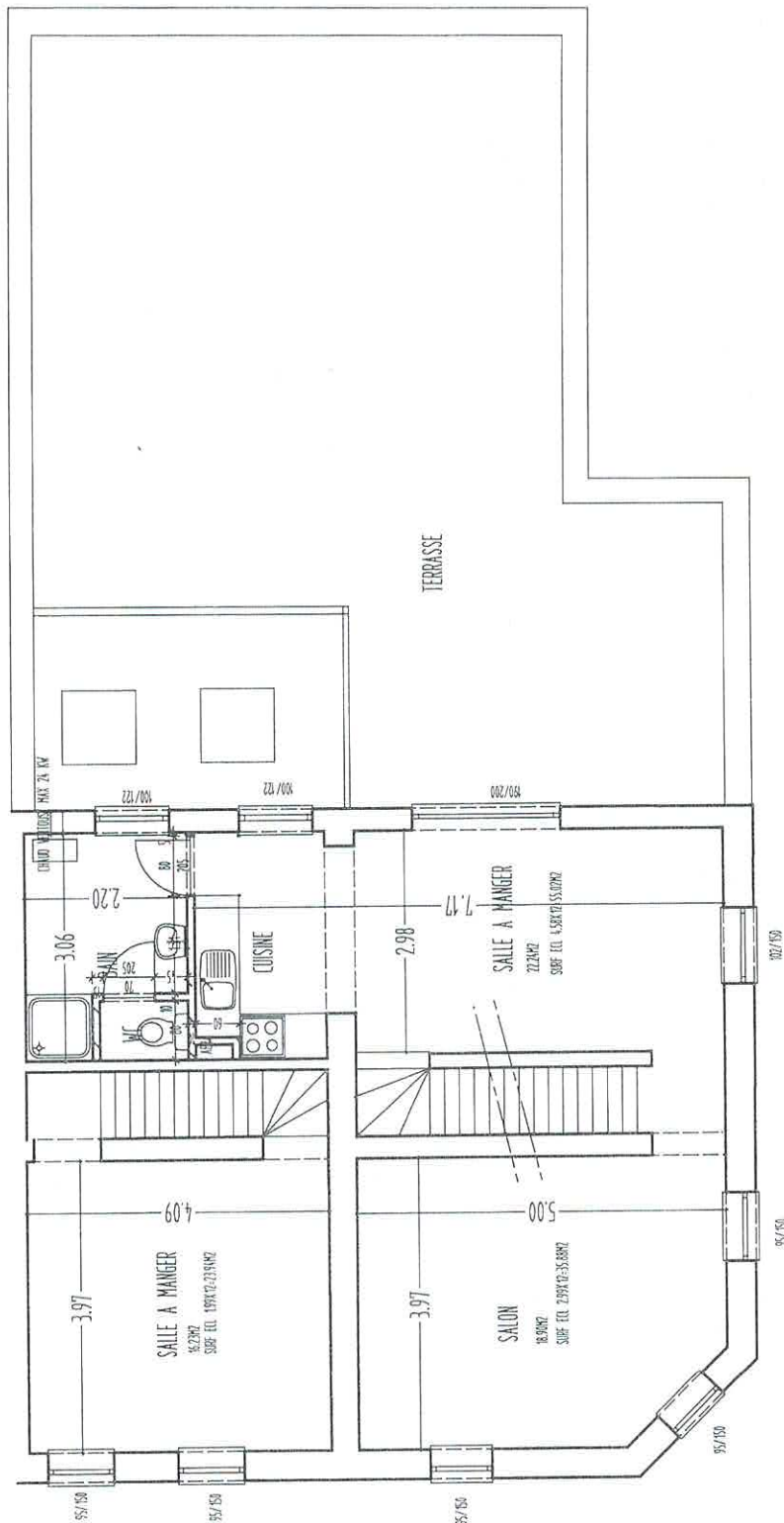


SITUATION PROJETEE



REZ DE CHAUSSEE

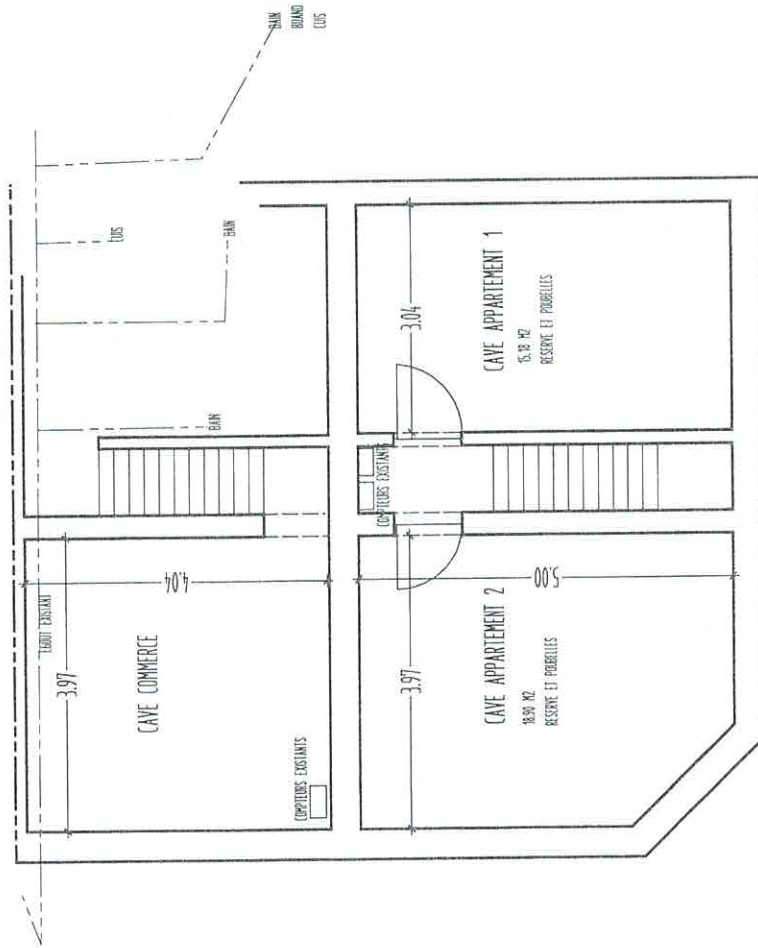
SITUATION PROJETEE



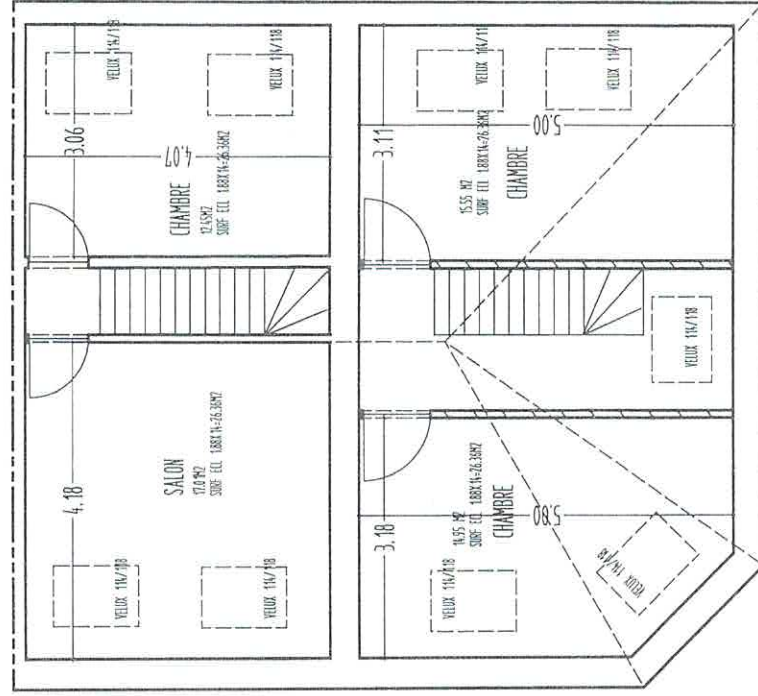
ETAGE



SITUATION PROJETEE

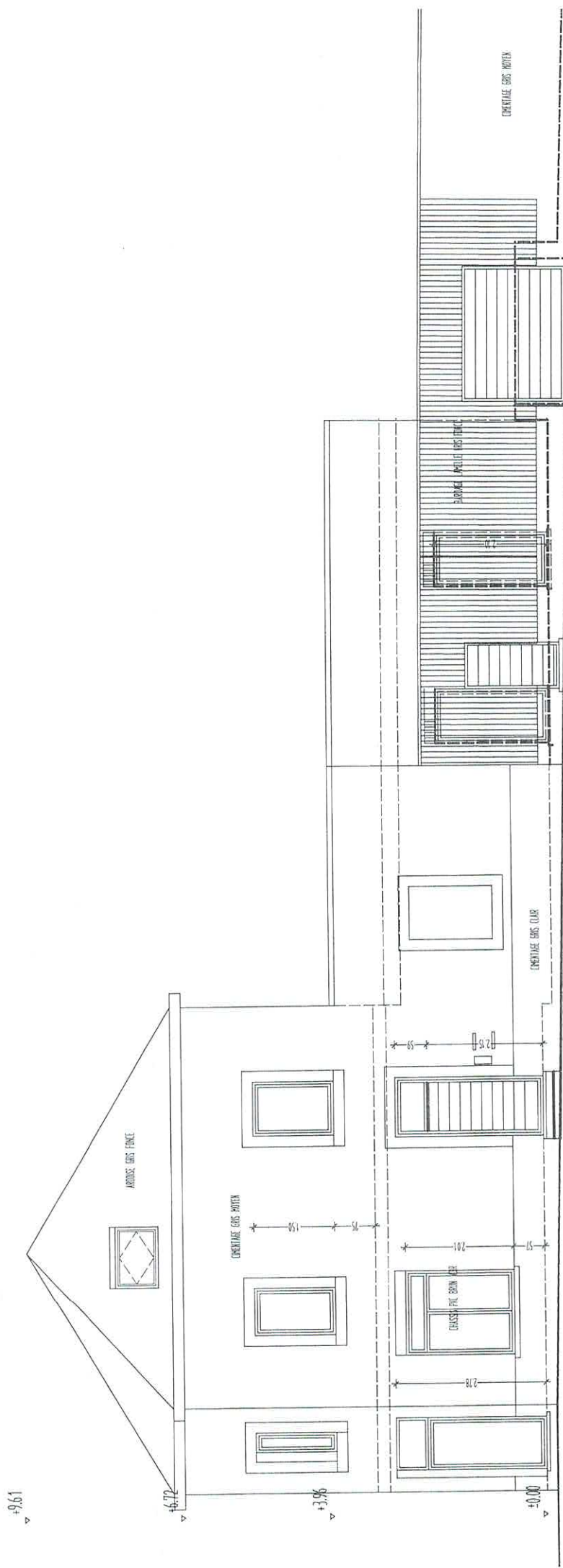


SOUS-SOLS



COMBLES

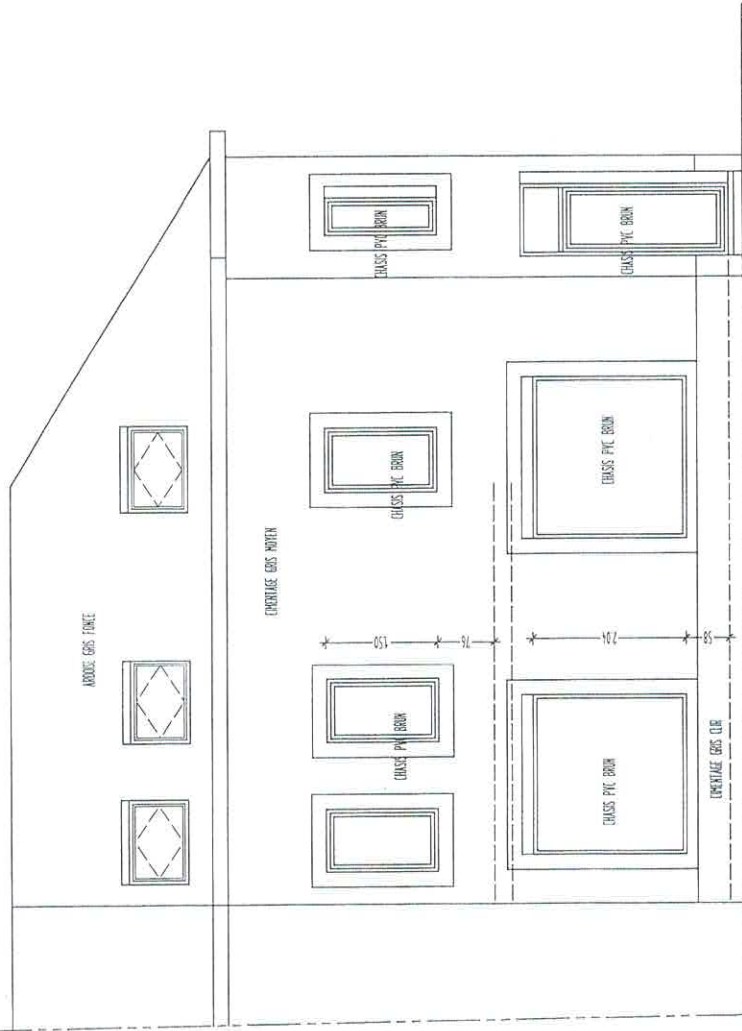
SITUATION PROJETEE



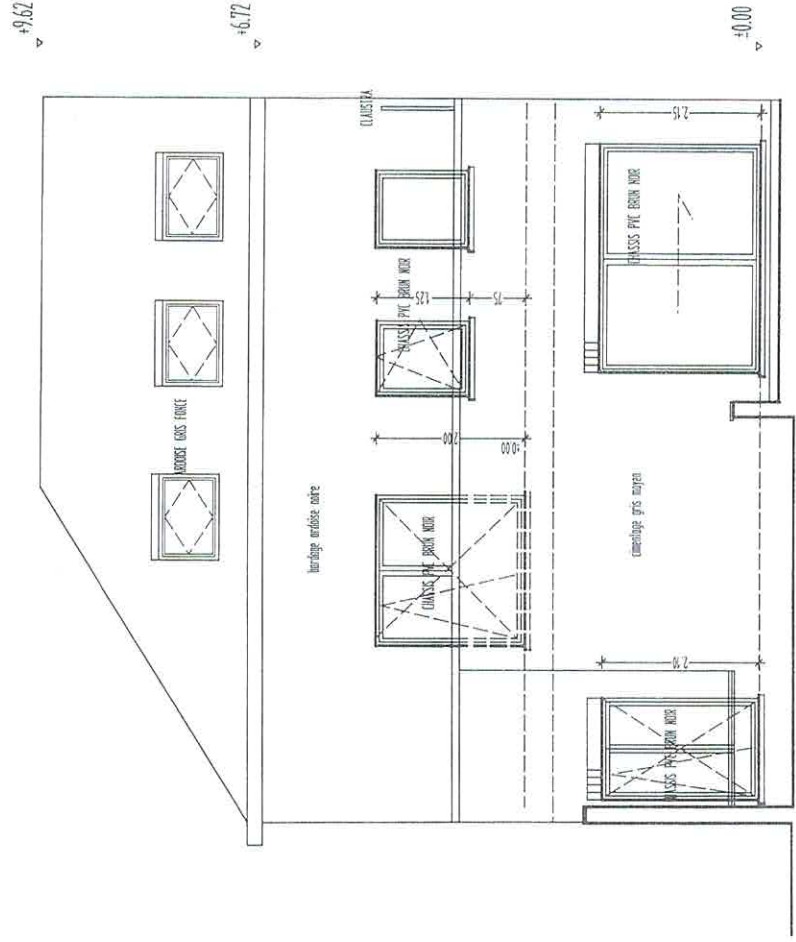
FAÇADE AVANT



SITUATION PROJETEE



FACADE AVANT

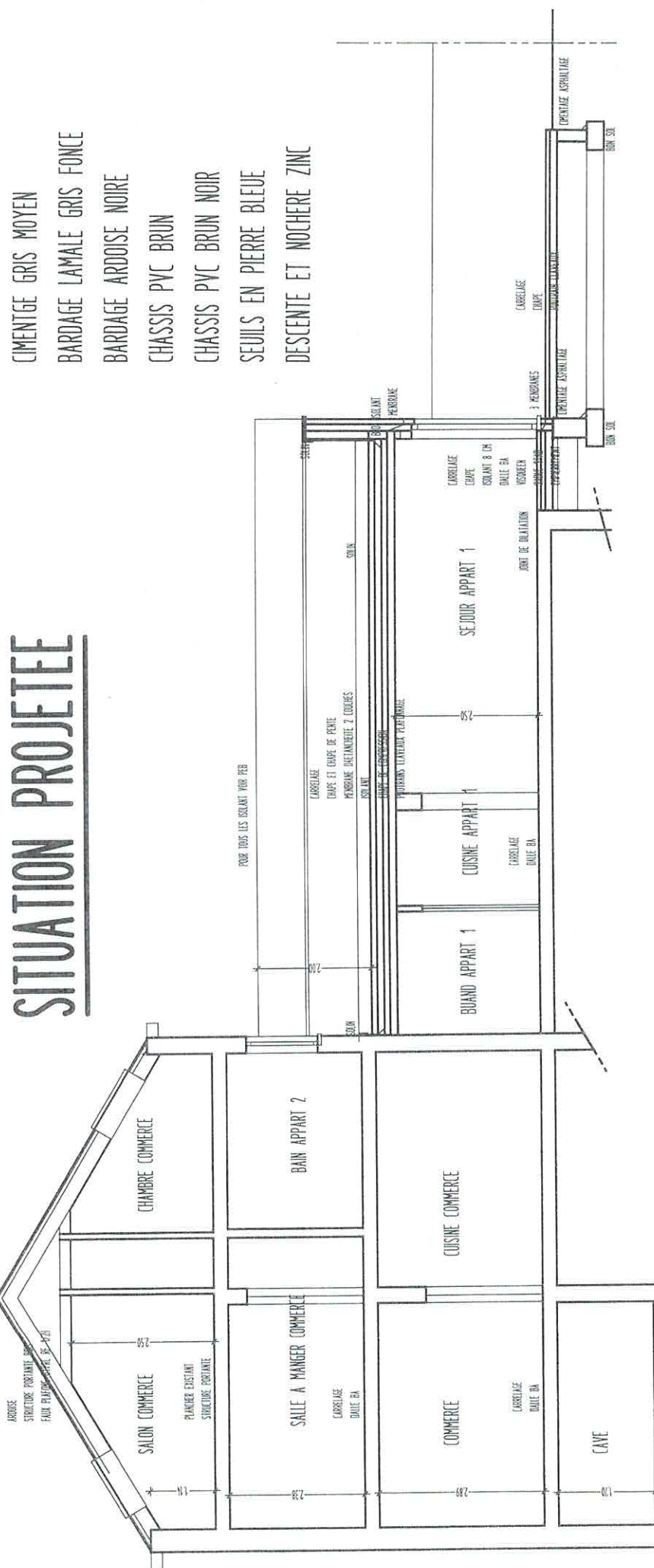


FACADE ARRIERE



MATERIAUX

- TOITURE PRINCIPALE ARDOISE GRIS FONCE
- COUVERTURE DERBIGUM
- CIMENTAGE GRIS CLAIR
- CIMENTE GRIS MOYEN
- BARDAGE LAMALE GRIS FONCE
- BARDAGE ARDOISE NOIRE
- CHASSIS PVC BRUN
- CHASSIS PVC BRUN NOIR
- SEUILS EN PIERRE BLEUE
- DESCENTE ET NOCHERE ZINC



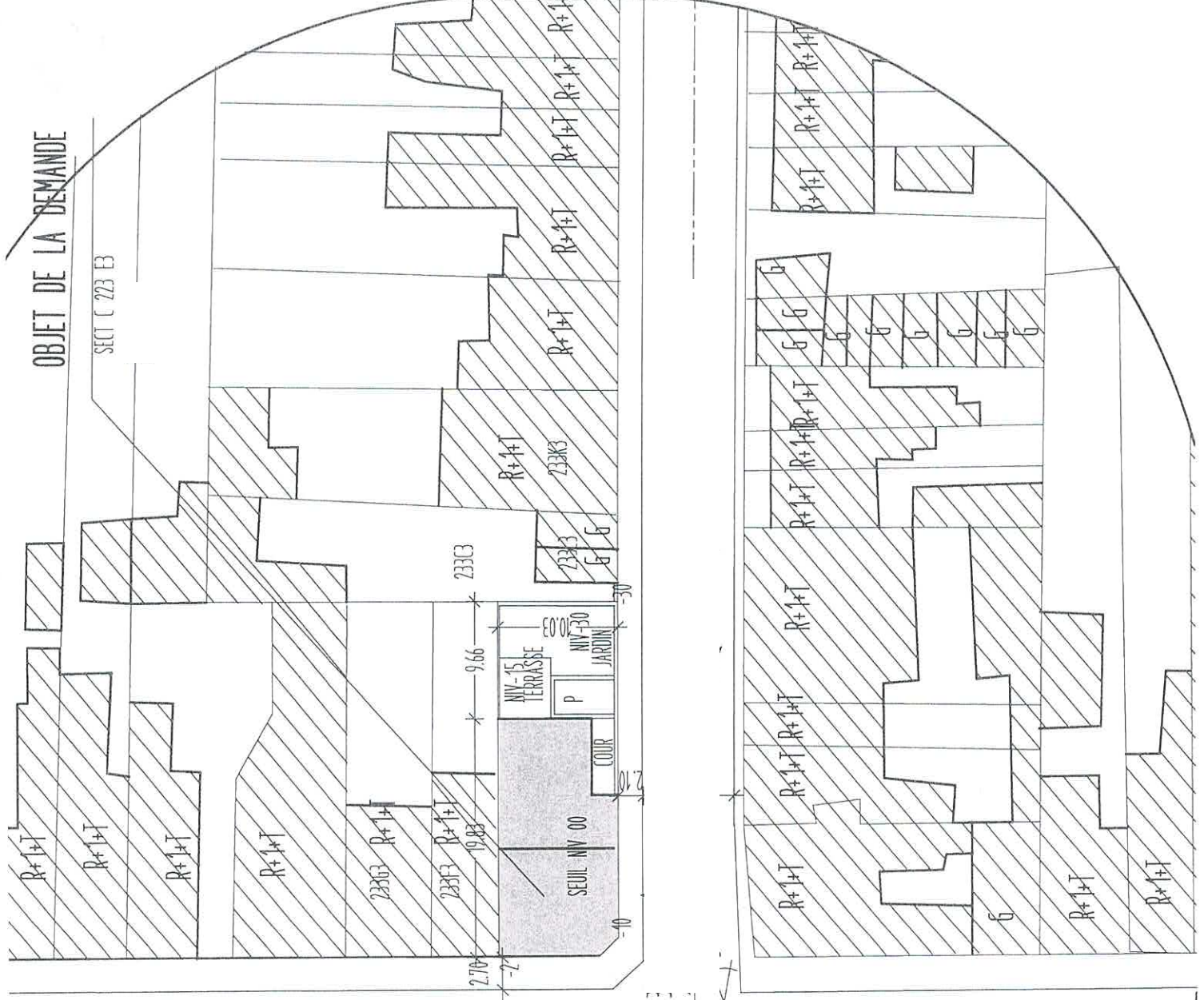
SITUATION PROJETEE

COUPE AA



OBJET DE LA DEMANDE

SECT C 223 B



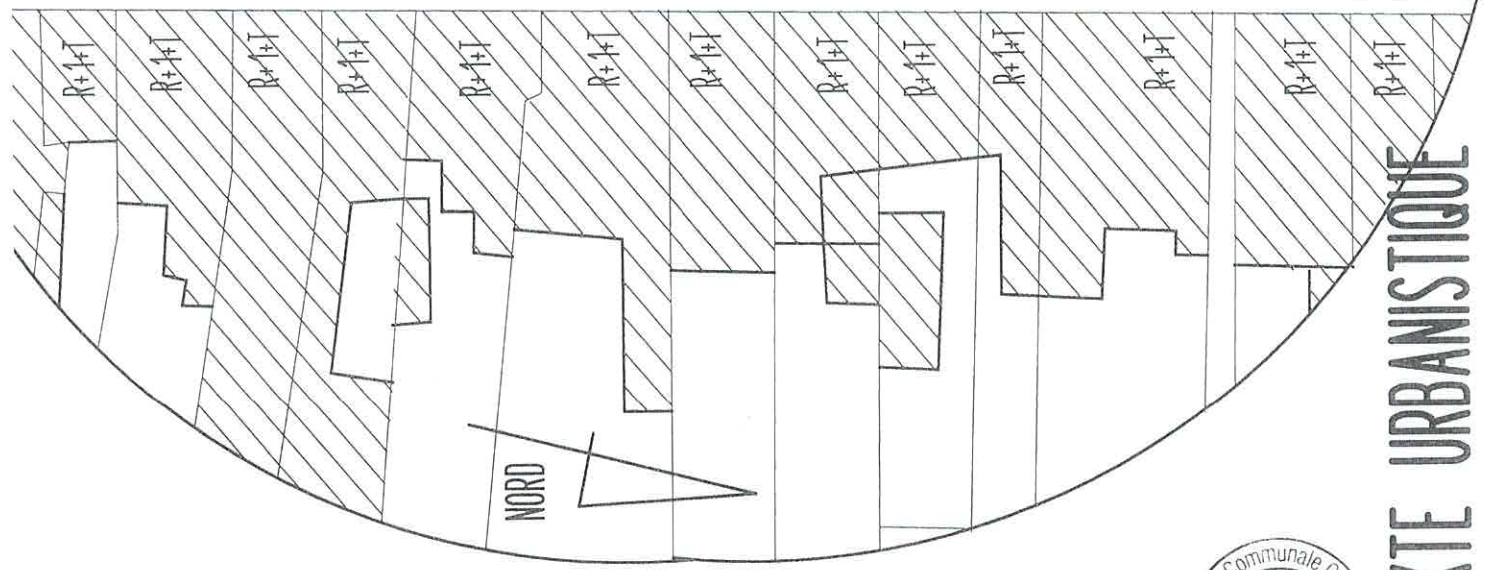
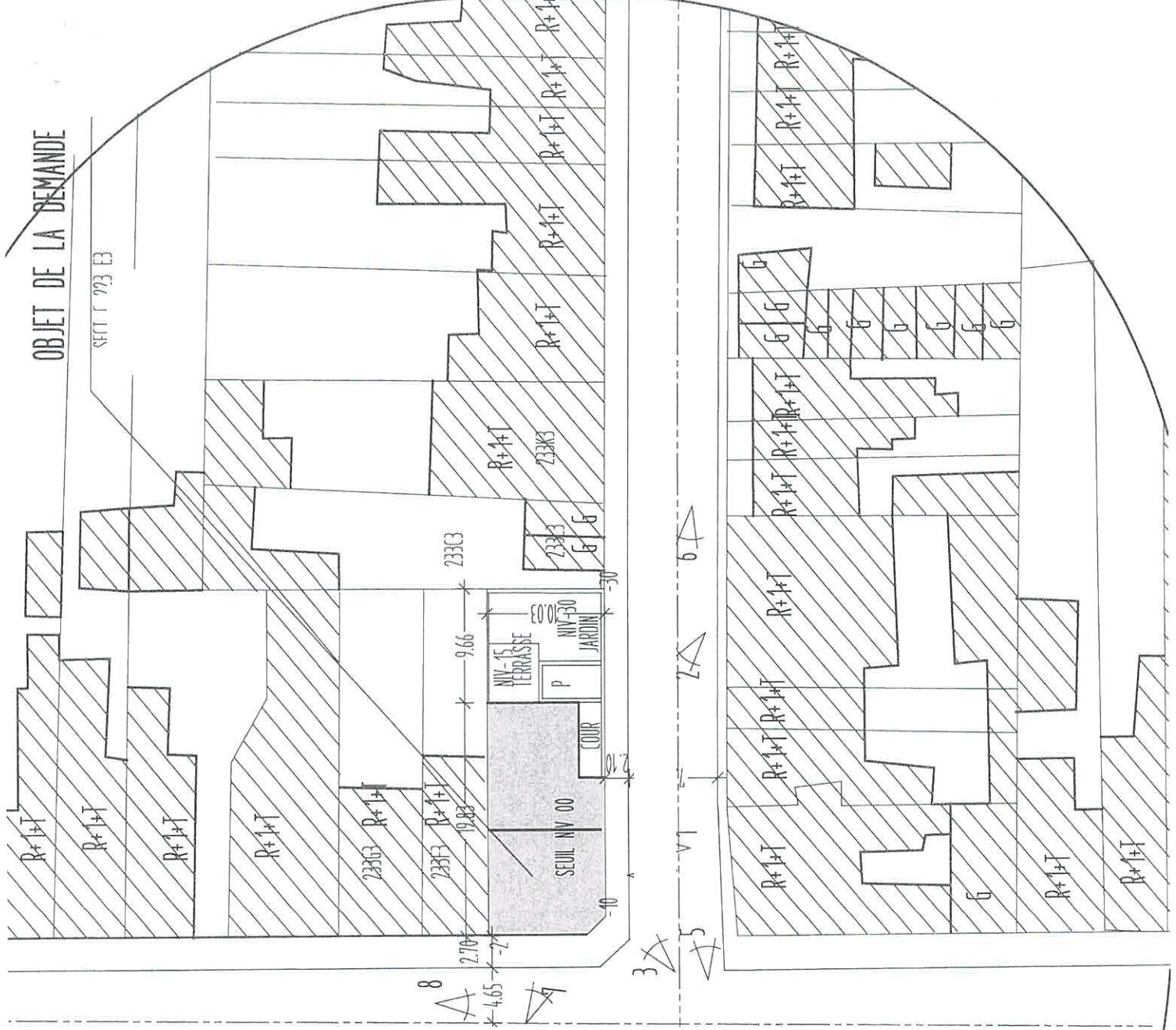
NORD



IMPLANTATION

OBJET DE LA DEMANDE

SECT. C 923 E3



NORD



CONTEXTE URBANISTIQUE