

PROJET

DEMANDE DE PERMIS D'URBANISME RELATIVE À LA :

# CONSTRUCTION DE DEUX HABITATIONS UNIFAMILIALES.

Province :

HAINAUT

Ville ou Commune :

MARCHIENNE-AU-PONT (CHARLEROI)

Situation :

Section cadastrale :

CHARLEROI/16DIV/MARCHIENNE-AU-PONT2/SECTIONA24A257

Maître de l'Ouvrage :

date :

10/10/2022

dossier :

-10/22-CHA

Ce plan est uniquement destiné à la demande de bâtir. Ce document n'est pas un plan d'exécution, et ne peut donc pas être utilisé pour des travaux d'exécution

L'entrepreneur est tenu d'avertir l'architecte par lettre recommandée au minimum huit jours avant le début des travaux. L'architecte ne peut être tenu responsable du chantier dans le cadre de demande de régularisations administratives

Ce document est la propriété de l'architecte, il ne peut donc pas être recopié, modifié ou communiqué à des tiers sans son autorisation préalable, en vertu de la loi du 16 avril 1934.

Ce document concerne :  
PLAN DE SITUATION  
CONTEXTE URBANISTIQUE  
PLANS  
COUPES  
FACADES

1/5000E  
1/500E  
1/200E-1/50E  
1/50E  
1/50E

feuille :

1/12

échelle :

VARIE

Administration

Modifications

Date

A la demande de :

## REMARQUES IMPORTANTES. (nouvelle construction)

- LE NIVEAU INFÉRIEUR DES FONDATIONS AINSI QUE LE DIMENSIONNEMENT DES BETONS, POUTRELLES MÉTALLIQUES ET HOURDIS SONT DONNÉS À TITRE INDICATIF ET SERONT ÉTABLIS PAR L'ENTREPRENEUR OU ÉVENTUELLEMENT PAR UN BUREAU SPÉCIALISÉ, QUI FOURNIRA LES ÉTUDES ET PLANS DE POSE DES HOURDIS À L'ARCHITECTE 15 JOURS AVANT LEUR EXÉCUTION.
- LES FONDATIONS DEVRONT OBLIGATOIREMENT ÊTRE ÉTABLIES SUR LE BON SOL. ET HORS GEL (min.: 80 cm de profondeur)
- LES FACES DES MURS EN CONTACT AVEC LES TERRES SERONT ENDUITES D'UN CIMENTAGE AU SABLE DU RHIN + 2 COUCHES DE COALTAR.
- LES BATTEES EXTERIEURES SONT ÉGALES À 5CM (sauf porte de garage : 10 cm).
- LES HAUTEURS DES BAIES INTÉRIEURES SONT DE 205CM PAR RAPPORT AU NIVEAU FINI (SAUF INDICATIONS CONTRAIRES PRÉCISÉES SUR LE PLAN)
- SEULE, LA COTATION EST À PRENDRE EN CONSIDÉRATION, LORSQUE LE DESSIN NE REFLÈTE PAS LA COTE.
- L'ENTREPRENEUR EST TENU DE VÉRIFIER LE NIVEAU DE L'ÉGOUT PUBLIC.
- L'ENTREPRENEUR PRÉVOIRA DES FOURREAUX POUR LE PASSAGE DES IMPÉTRANTS CONFORMEMENT AUX RECOMMANDATIONS DES DIFFÉRENTES SOCIÉTÉS DE DISTRIBUTION (EAU, GAZ, ÉLECTRICITÉ, TÉLÉPHONE, ...).
- CERTAINS ÉQUIPEMENTS REPRIS AUX PLANS SONT DONNÉS À TITRE INDICATIF, SEUL LE CAHIER DES CHARGES RÉGLANT LA CONSTRUCTION FAISANT FOI QUAND AU PROGRAMME À CONSTRUIRE.
- LE MAÎTRE DE L'OUVRAGE AVERTIRA L'ARCHITECTE DE L'APPROBATION DE SON PERMIS DE BÂTIR PAR ENVOI RECOMMANDÉ.

### LEGENDE :



A DEMOLIR



EXISTANT INCHANGE



BOIS



BRIQUES



BLOCS



BETON ARME



BETON COULE



PIERRE BLEUE



ISOLANT RIGIDE



ISOLANT SOUPLE



CLOISON METAL STUD + PLAQUE GYPROC



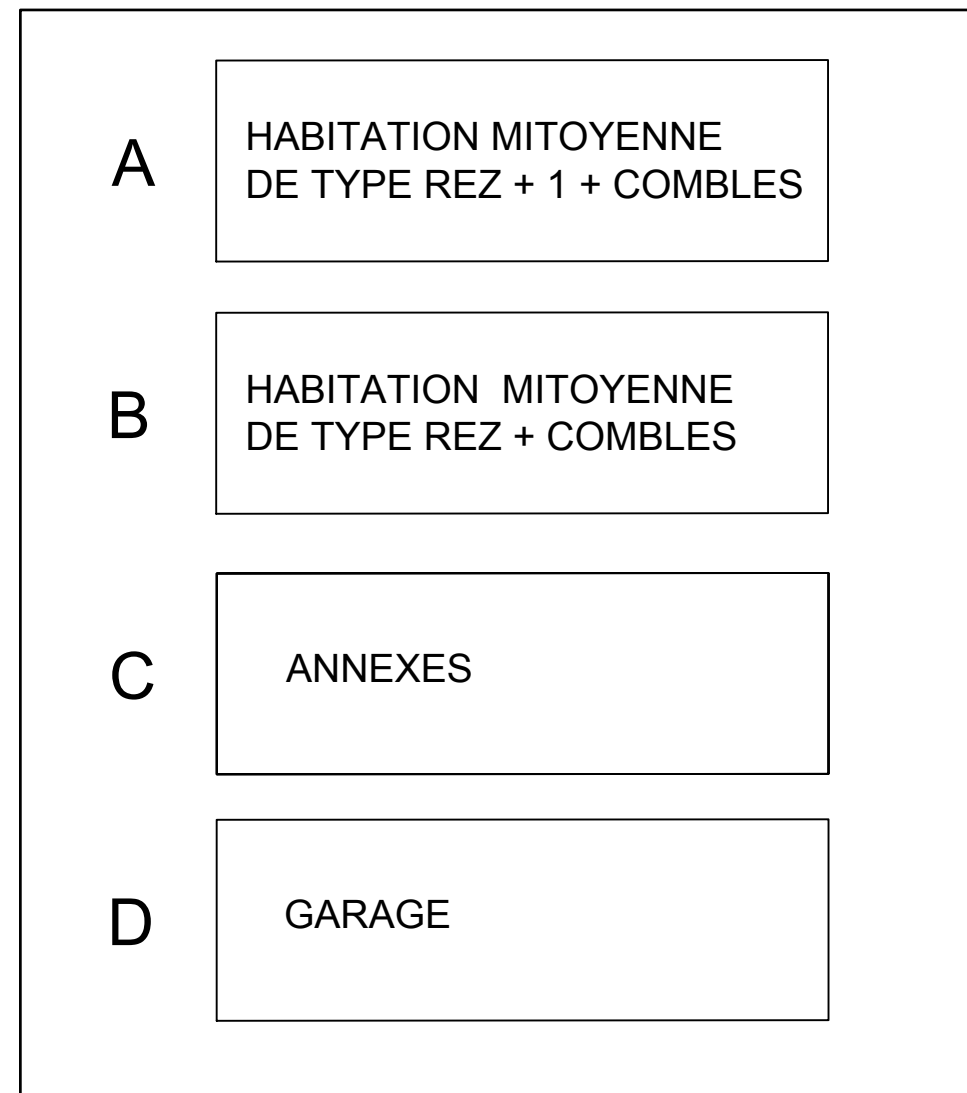
TRAITEMENT C/ HUMIDITE ASC.

Le Maître de l'Ouvrage

L'Architecte responsable

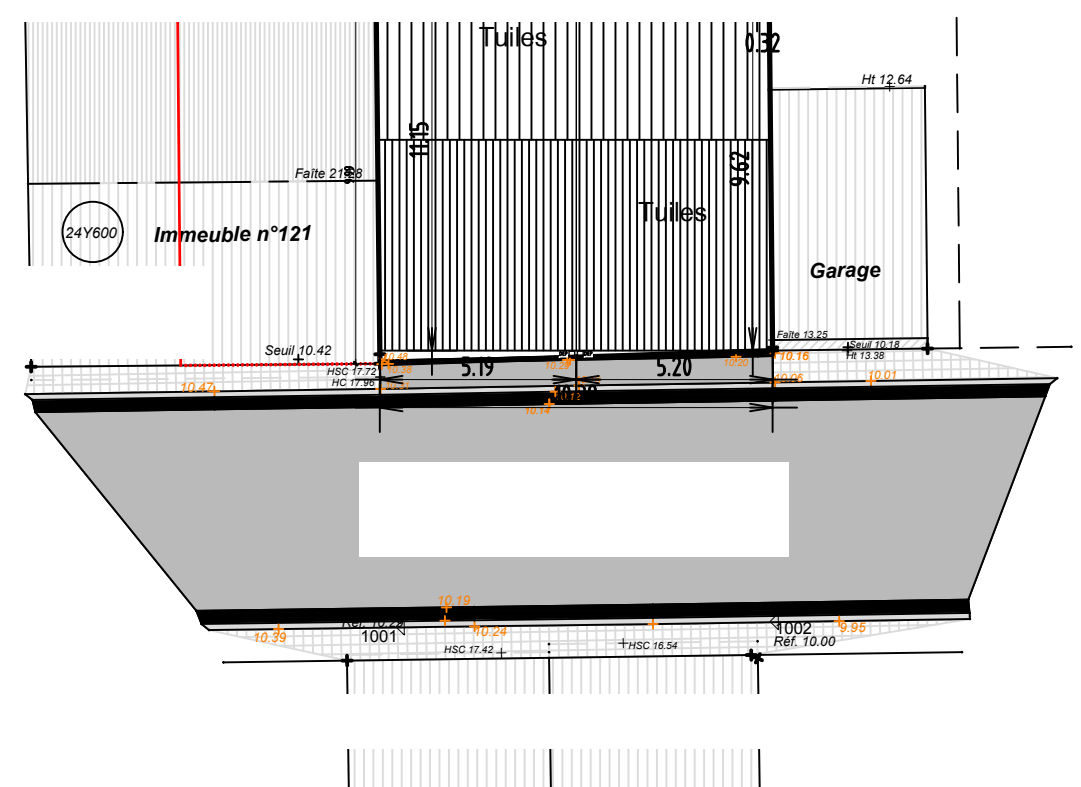
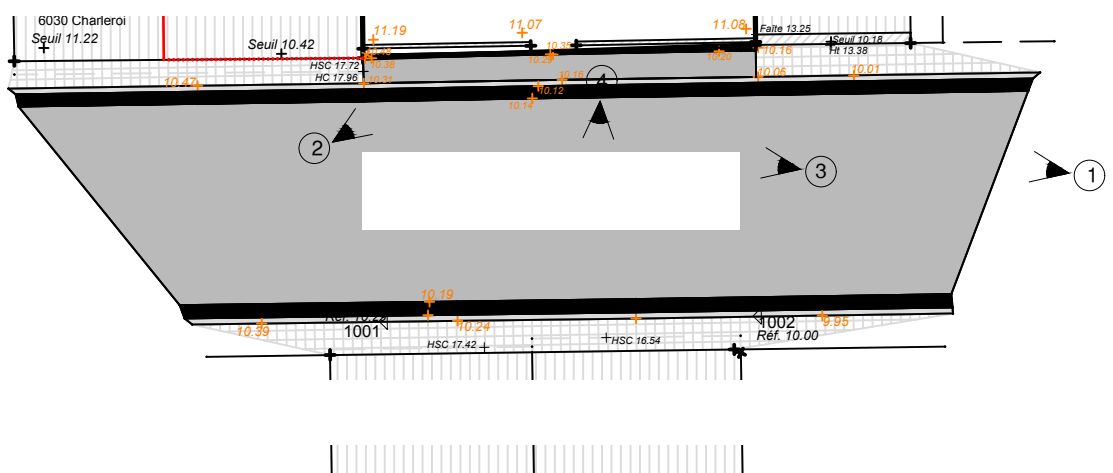
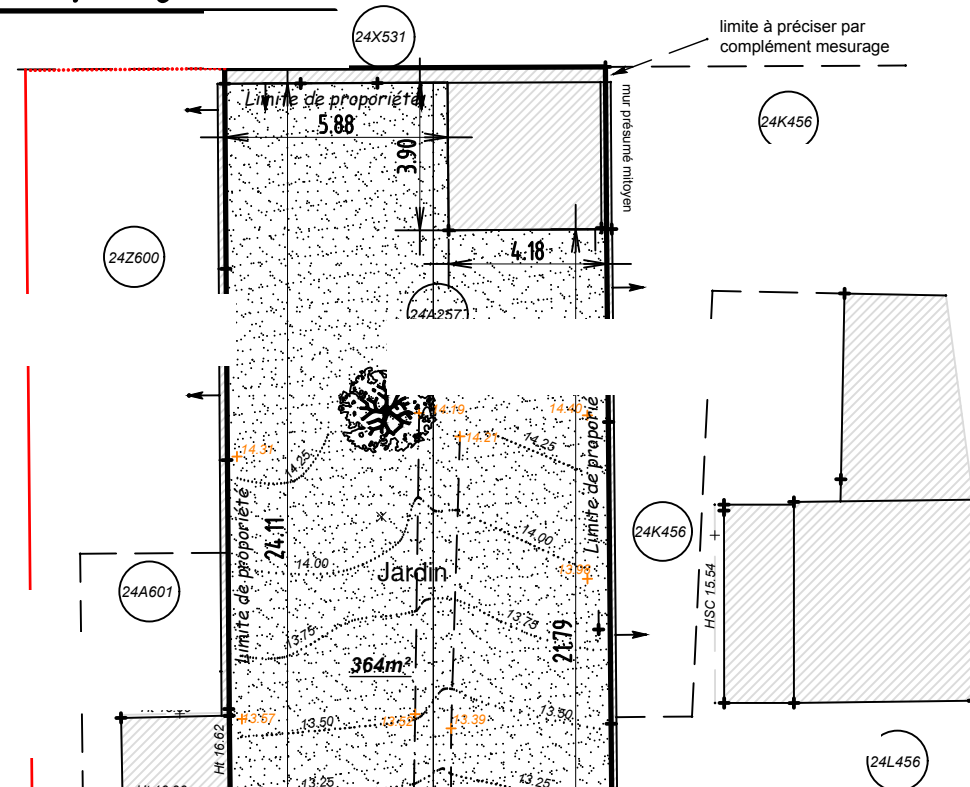
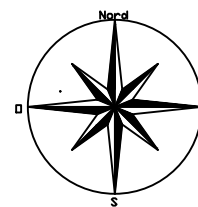
L'Entrepreneur

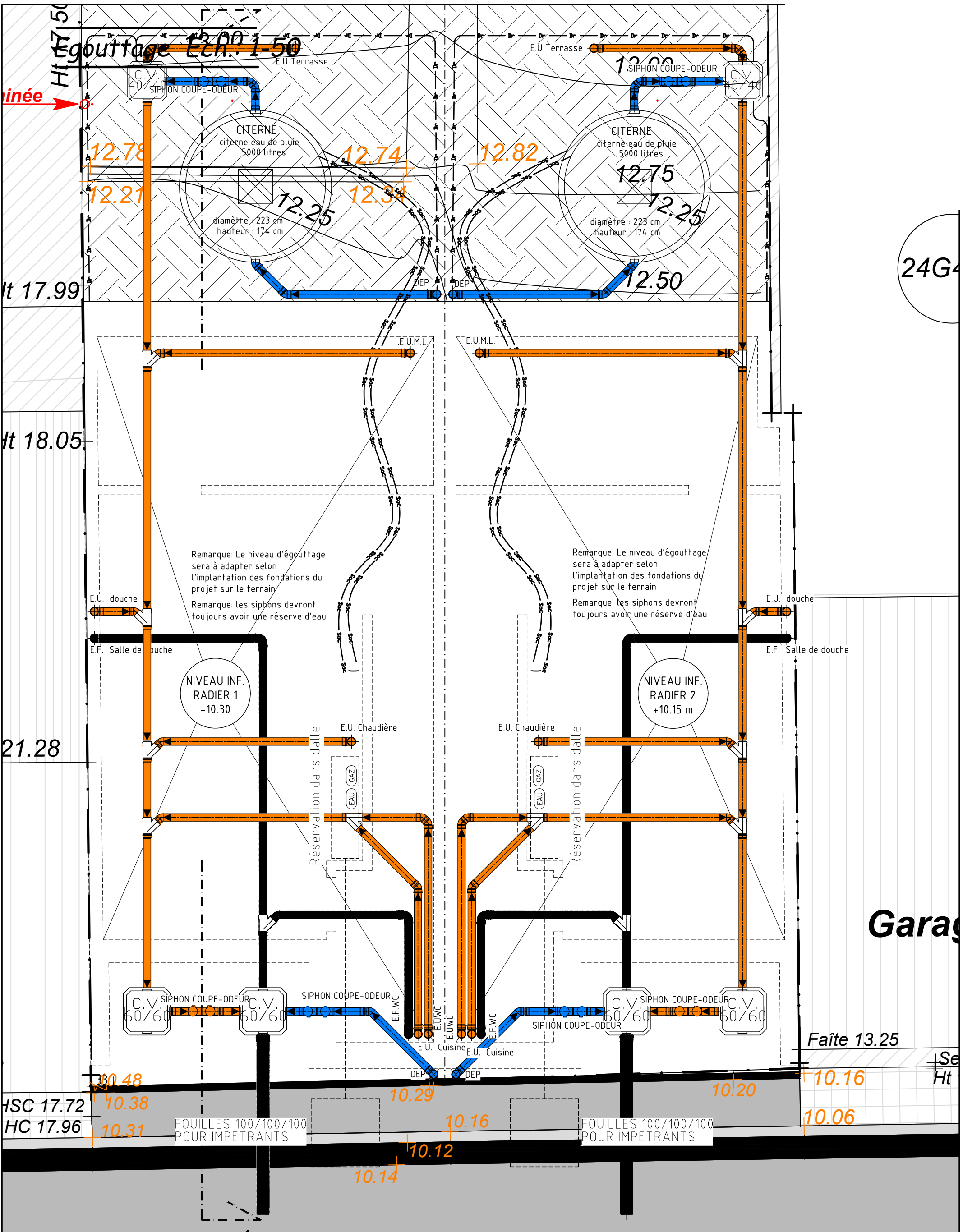
Contexte urbanistique Ech.: 1-500



OBJET DE LA DEMANDE

# Implantation projetée Ech.: 1-200





24G4

Garage

Faîte 13.25

Se  
Ht

Ht 17.50  
Egouttage Ech. 1-50  
C.V. 40/40  
SIPHON COUPE-ODEUR  
CITERNE citerne eau de pluie 5000 litres  
diamètre : 223 cm hauteur : 174 cm  
Ht 17.99  
Ht 18.05  
E.U. douche  
E.F. Salle de douche  
NIVEAU INF. RADIER 1 +10.30  
E.U. Chaudière  
Réserve dans dalle (EAU GAZ)  
HSC 17.72  
HC 17.96  
FOUILLES 100/100/100 POUR IMPETRANTS  
10.48  
10.38  
10.31  
10.29  
10.16  
10.20  
10.16  
10.06  
10.12  
10.14

E.U. Terrasse  
E.U. Terrasse  
SIPHON COUPE-ODEUR  
CITERNE citerne eau de pluie 5000 litres  
diamètre : 223 cm hauteur : 174 cm  
12.78  
12.21  
12.74  
12.34  
12.25  
12.82  
12.75  
12.25  
12.50  
E.U.M.L.  
E.U.M.L.  
Remarque: Le niveau d'égouttage sera à adapter selon l'implantation des fondations du projet sur le terrain  
Remarque: les siphons devront toujours avoir une réserve d'eau  
E.U. douche  
E.F. Salle de douche  
NIVEAU INF. RADIER 2 +10.15 m  
E.U. Chaudière  
Réserve dans dalle (EAU GAZ)  
SIPHON COUPE-ODEUR  
SIPHON COUPE-ODEUR  
E.F. WC  
E.U. WC  
E.U. Cuisine  
E.U. Cuisine  
SIPHON COUPE-ODEUR  
SIPHON COUPE-ODEUR  
C.V. 60/60  
C.V. 60/60  
C.V. 60/60  
C.V. 60/60  
DEP  
DEP  
10.29  
10.16  
10.20  
10.16  
10.06  
10.12  
10.14

10.16  
10.06

Rez-de-chaussée Ech.: 1-50

13.24

Ht 17.50

13.00

cheminée

E.U. Terrasse

E.U. Terrasse

12.78

12.74

12.82

12.75

12.21

12.25

12.34

Ht 17.99

531

1009

478

12.50

24

Ht 18.05

220

Buanderie  
10.81 m<sup>2</sup>

ht./s. plafond  
240  
niv. 10.50 Géo =  
niv. 0.00

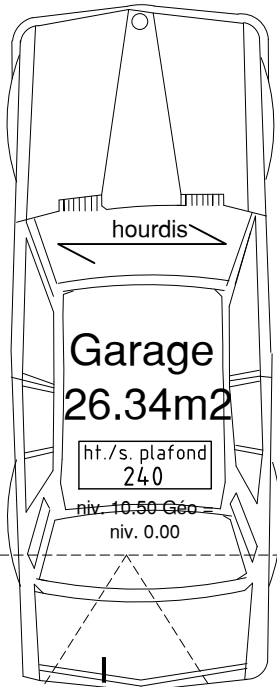
220

Buanderie  
10 m<sup>2</sup>

ht./s. plafond  
255  
niv. 10.35 Géo =  
niv. -0.15

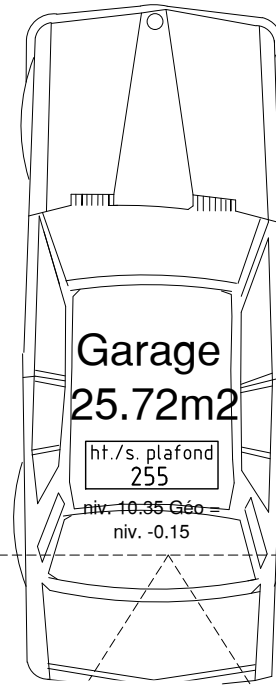
Linéau préfabriqué

Linéau préfabriqué



Garage  
26.34m<sup>2</sup>

ht./s. plafond  
240  
niv. 10.50 Géo =  
niv. 0.00



Garage  
25.72m<sup>2</sup>

ht./s. plafond  
255  
niv. 10.35 Géo =  
niv. -0.15

Ht 21.28

11.2

651

651

Linéau préfabriqué

Linéau préfabriqué

328  
280/230

325  
280/230

280/215  
293

280/215  
291

150  
105/215

150  
105/215

155  
80/100

155  
80/100

493  
50

493  
50

287  
53

287  
53

519  
70/100

520  
70/100

10.38  
10.31

10.29  
10.12

10.14

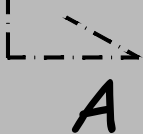
Faite 13.25

10.16

10.06

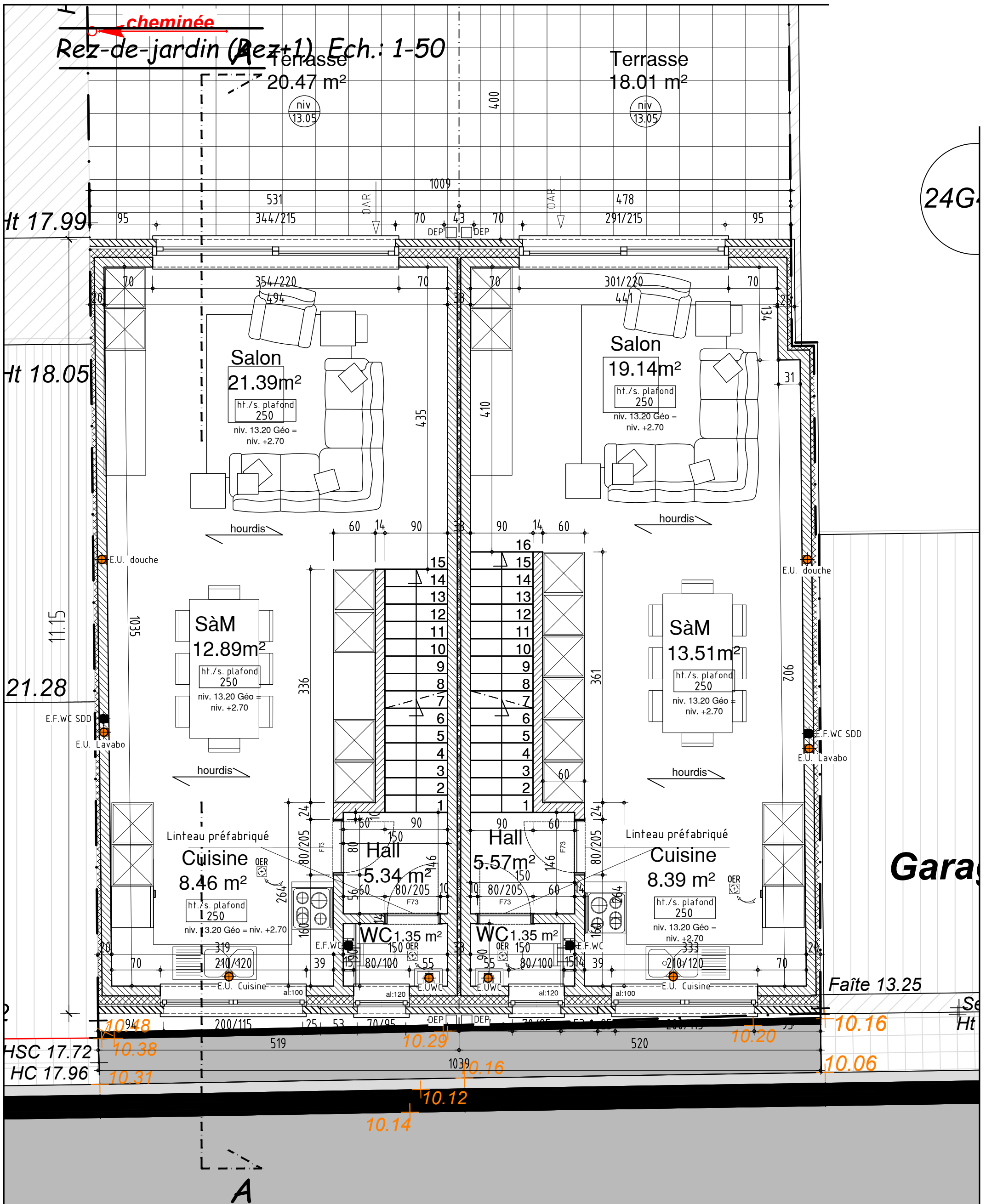
Asselet en béton armé à det par ing

Asselet en béton armé à det par ing



Gar

Rez-de-jardin (Rez+1) Ech.: 1-50



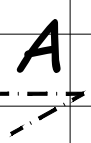
24G

Gara

Faite 13.25

A

Comble Ech.: 1-50  
cheminee



24

Ht 17.99

Ht 18.05

11.15

ite 21.28

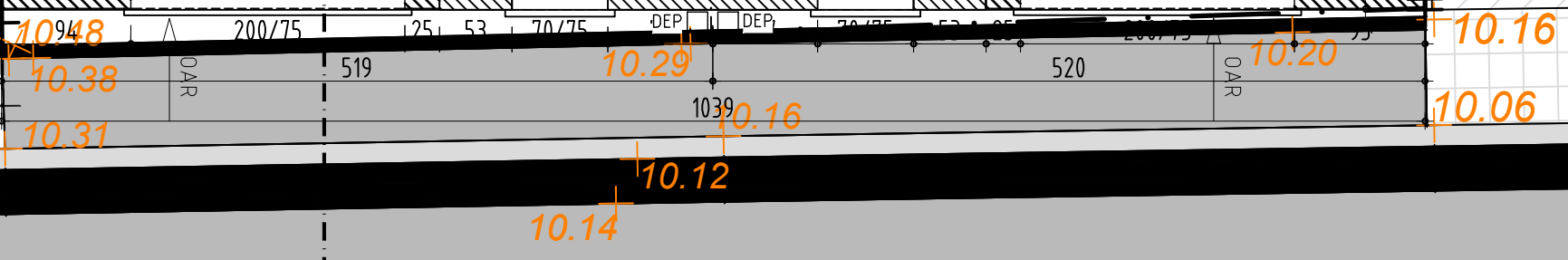
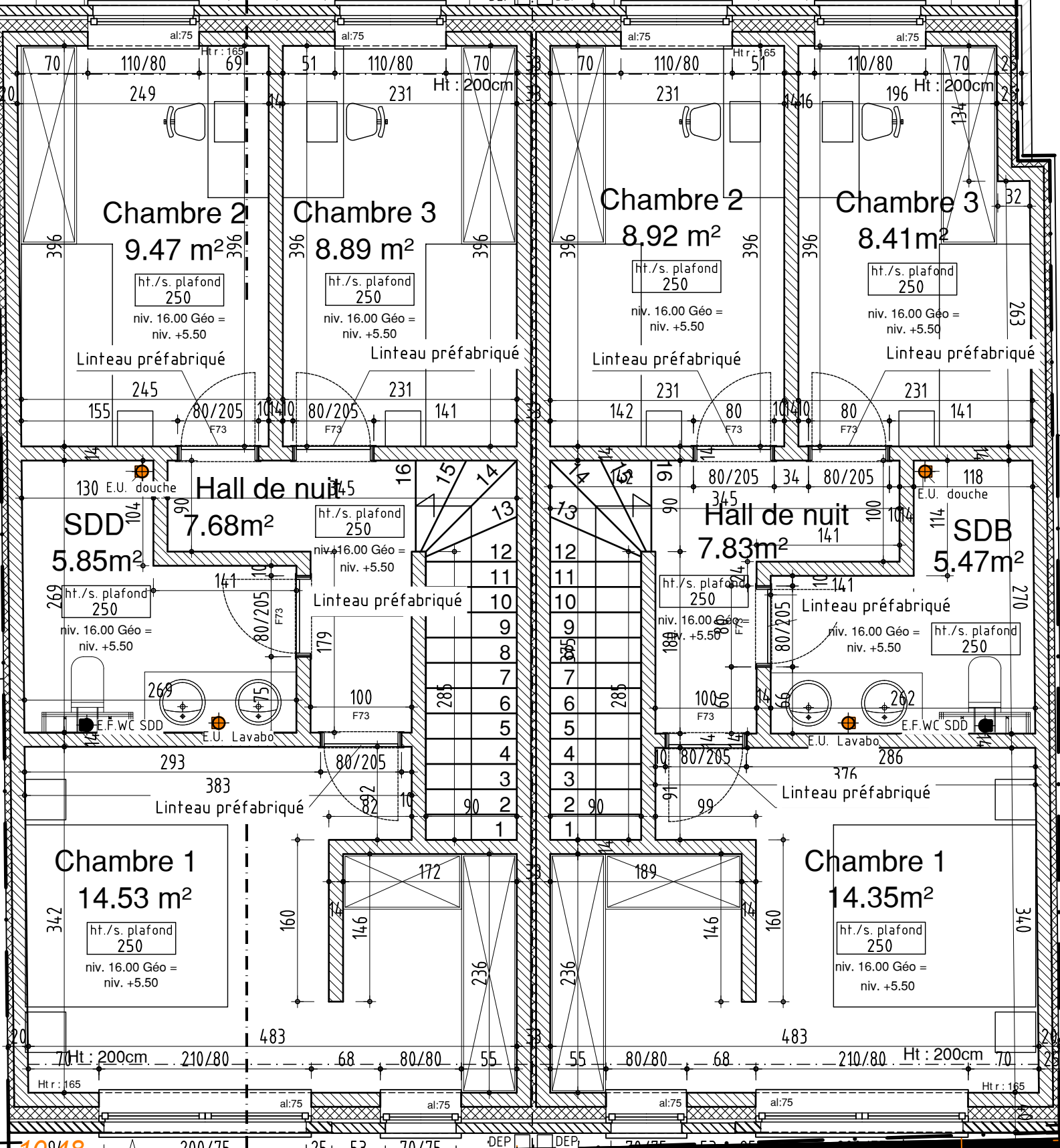
0.42

HSC 17.72

HC 17.96

Faite 13.25

Gar



# Coupe AA' Ech.: 1-50

## Remarque importante

(#) Tous les calculs de stabilités seront réalisés, à charge du Maître de l'Ouvrage, par un bureau d'étude spécialisé (#).

### COMPOSITION TOITURE INCLINEE (#) :

- Couverture de toiture
- Lattage, contre-lattage
- Pare-vapeur
- Chevron 23 (#)
- Isolation SOUPLE 23cm
- Plaque GYPROC

### COMPOSITION MUR (#) :

- Brique de teinte brune 10cm
- Isolation rigide de type PUR 12cm
- Bloc en béton 14cm

### COMPOSITION MUR (#) :

- Brique de teinte gris beige 10cm
- Isolation rigide de type PUR 12cm
- Bloc en béton 14cm

### COMPOSITION PLANCHER (#) :

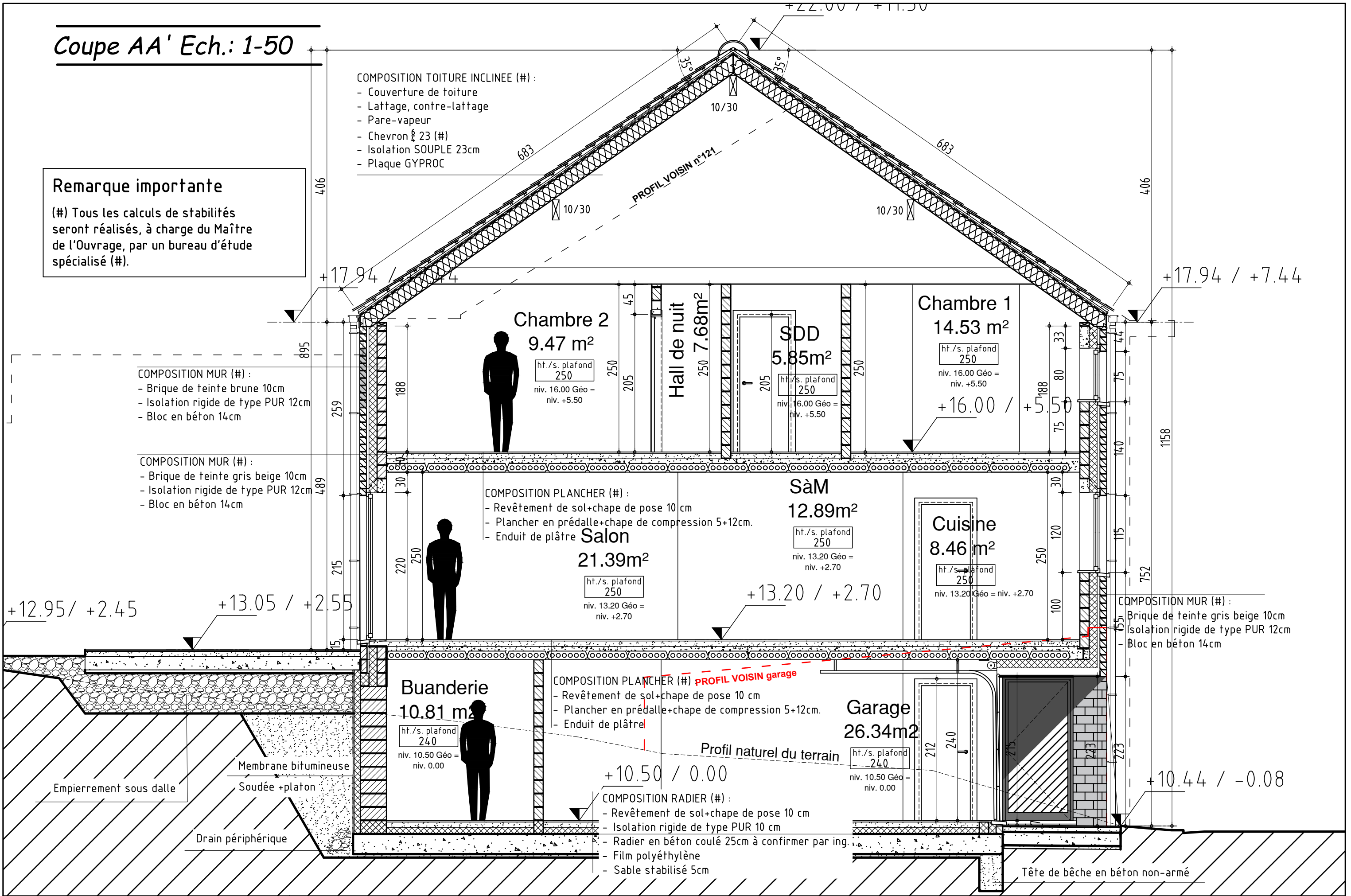
- Revêtement de sol+chape de pose 10 cm
- Plancher en prédalle+chape de compression 5+12cm.
- Enduit de plâtre

### COMPOSITION PLANCHER (#) PROFIL VOISIN garage

- Revêtement de sol+chape de pose 10 cm
- Plancher en prédalle+chape de compression 5+12cm.
- Enduit de plâtre

### COMPOSITION RADIER (#) :

- Revêtement de sol+chape de pose 10 cm
- Isolation rigide de type PUR 10 cm
- Radier en béton coulé 25cm à confirmer par ing.
- Film polyéthylène
- Sable stabilisé 5cm

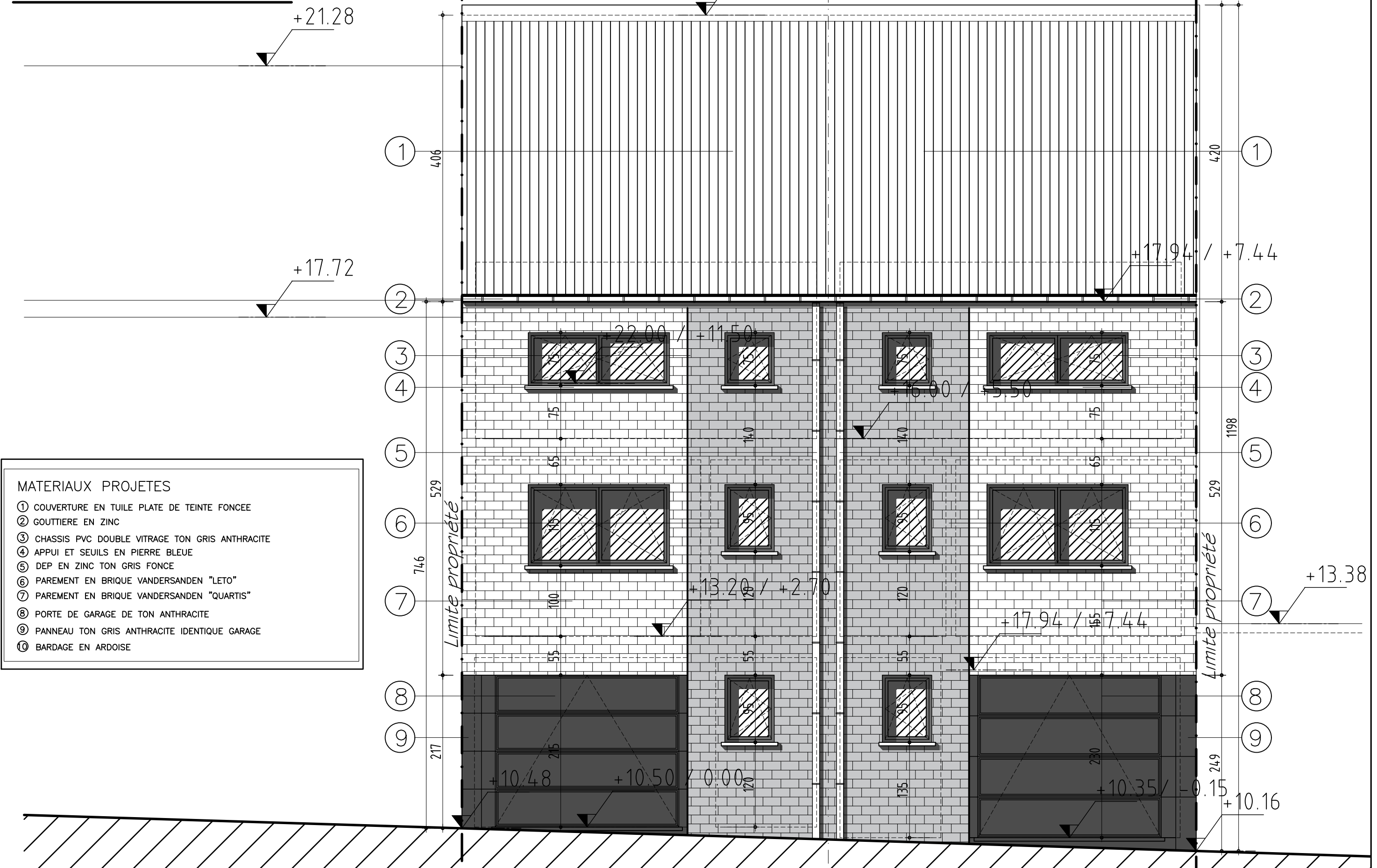


- ### COMPOSITION MUR (#) :
- Brique de teinte gris beige 10cm
  - Isolation rigide de type PUR 12cm
  - Bloc en béton 14cm

Tête de bêche en béton non-armé



# Façade avant - Ech.: 1-50



# Façade arrière - Ech. 1-50

+22.00 / +11.50

+21.28

+17.72

①

②

③

④

⑤

⑥

⑦

⑩

+13.38

①

②

③

④

⑤

⑥

⑦

⑩

ANNEXE VOISIN

Limite propriété

Limite propriété

Profil naturel du terrain le long de la façade arrière

- MATERIAUX PROJETES**
- ① COUVERTURE EN TUILE PLATE DE TEINTE FONCEE
  - ② GOUTTIERE EN ZINC
  - ③ CHASSIS PVC DOUBLE VITRAGE TON GRIS ANTHRACITE
  - ④ APPUI ET SEUILS EN PIERRE BLEUE
  - ⑤ DEP EN ZINC TON GRIS FONCE
  - ⑥ PAREMENT EN BRIQUE VANDERSANDEN "LETO"
  - ⑦ PAREMENT EN BRIQUE VANDERSANDEN "QUARTIS"
  - ⑧ PORTE DE GARAGE DE TON ANTHRACITE
  - ⑨ PANNEAU TON GRIS ANTHRACITE IDENTIQUE GARAGE
  - ⑩ BARDAGE EN ARDOISE

470

470

909

909

16.00

5.50

65

65

489

489

+3.20 / +2.70

+13.05 / +2.55

75

75

75

75

+17.94 / +7.44

Façade latérale gauche - Ech.: 1-50

MATERIAUX PROJETES

- ① COUVERTURE EN TUILE PLATE DE TEINTE FONCEE
- ② GOUTTIERE EN ZINC
- ③ CHASSIS PVC DOUBLE VITRAGE TON GRIS ANTHRACITE
- ④ APPUI ET SEUILS EN PIERRE BLEUE
- ⑤ DEP EN ZINC TON GRIS FONCE
- ⑥ PAREMENT EN BRIQUE VANDERSANDEN "LETO"
- ⑦ PAREMENT EN BRIQUE VANDERSANDEN "QUARTIS"
- ⑧ PORTE DE GARAGE DE TON ANTHRACITE
- ⑨ PANNEAU TON GRIS ANTHRACITE IDENTIQUE GARAGE
- ⑩ BARDAGE EN ARDOISE

+17.94 / +7.44

⑩

PROFIL VOISIN n°121

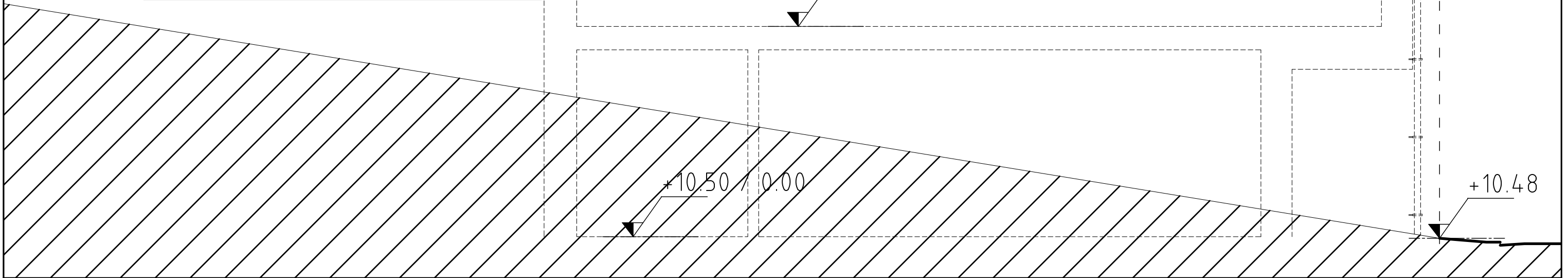
+22.00 / +11.50

+16.00 / +5.50

+13.20 / +2.70

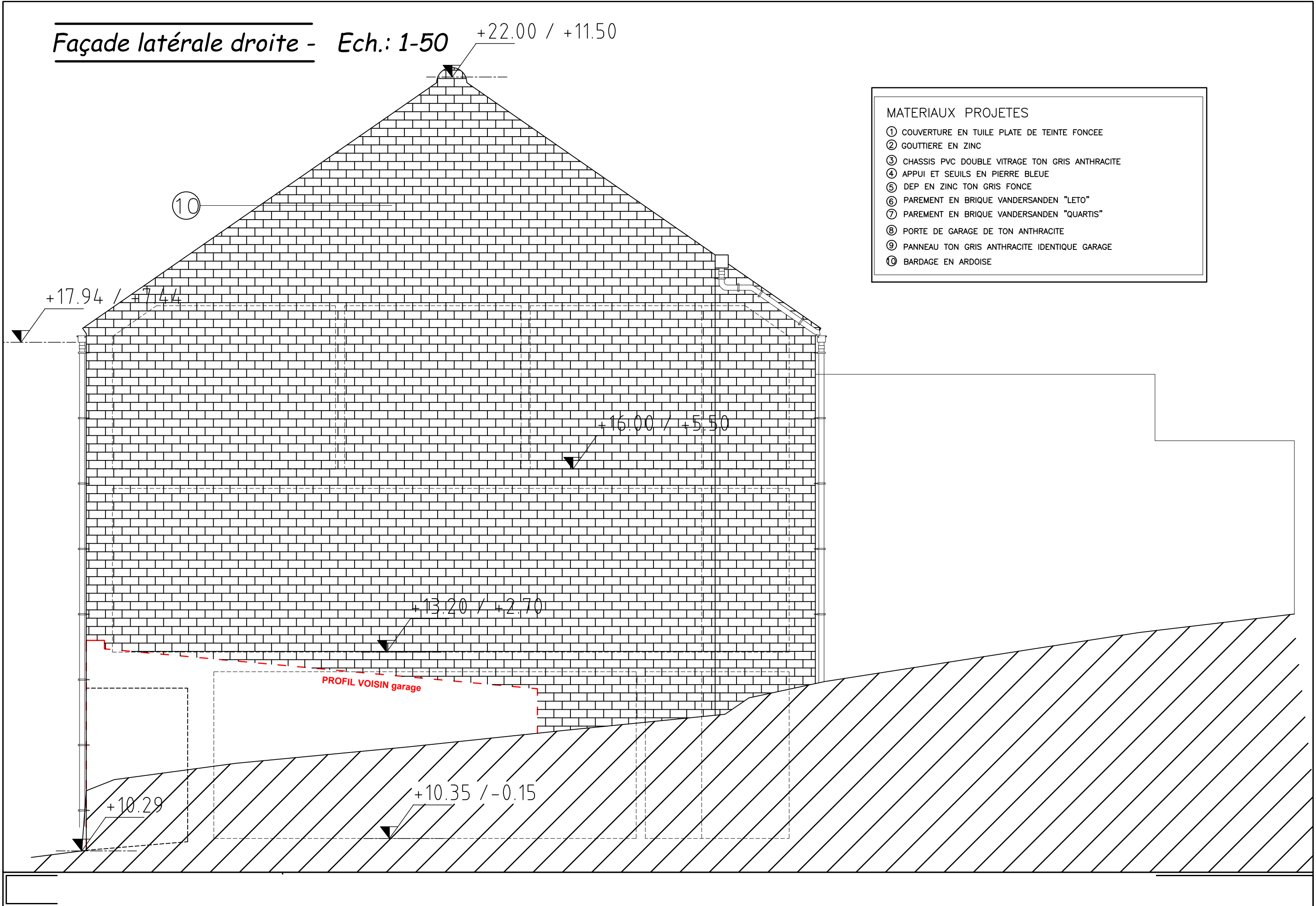
+10.50 / 0.00

+10.48



Façade latérale droite - Ech.: 1-50

+22.00 / +11.50



MATERIAUX PROJETES

- ① COUVERTURE EN TUILE PLATE DE TEINTE FONCEE
- ② GOUTTIERE EN ZINC
- ③ CHASSIS PVC DOUBLE VITRAGE TON GRIS ANTHRACITE
- ④ APPUI ET SEUILS EN PIERRE BLEUE
- ⑤ DEP EN ZINC TON GRIS FONCE
- ⑥ PAREMENT EN BRIQUE VANDERSANDEN "LETO"
- ⑦ PAREMENT EN BRIQUE VANDERSANDEN "QUARTIS"
- ⑧ PORTE DE GARAGE DE TON ANTHRACITE
- ⑨ PANNEAU TON GRIS ANTHRACITE IDENTIQUE GARAGE
- ⑩ BARDAGE EN ARDOISE