



Offre à partir de 1 100 000 €

Réf. 4841386

Chemin des Potiers Trois Maisons 6 - 59570 Hon Hergies



780 m²



8



5

Vendez Mon Bien - Immobilier

Boulevard du Souverain 24 1170 Watermael-Boitsfort
partenaires@vendezmonbien.be - www.vendezmonbien.be
BE 0839 362 180

Belle propriété à la campagne



DESCRIPTION



Si vous aimez le calme, les beaux espaces, voici une opportunité unique!

Cette merveilleuse propriété a été construite en 1850.

Magnifiquement restaurée(avec l'intervention et le suivi des travaux par un architecte réputé), cette propriété se situe dans un environnement privilégié, sur un terrain de plus de 2 hectares.

Le choix judicieux de matériaux a mis en valeur son côté rural tout en la transformant en une jolie demeure.

Magnifique piscine couverte dans le bâtiment ancien (briques et vieilles pierres)

Grand espace parking à l'intérieur de la propriété.

Trois garages + un très grand (60 m²)

L'ensemble est entièrement clôturé et comprend cinq boxes pour chevaux et une poulinière. En séparé, deux appartements (un de 3 chambres et terrasse et le second de 2 chambres loués respectivement à 900 € et 750€/mensuels).

Une serre de 30 m².

Taxe foncière : 1300 €

Prix souhaité : 1 100 000 €

Les honoraires de l'agence soit 4,84% du prix sont à charge de l'acquéreur

Coordonnées du bien

Rue	Chemin des Potiers Trois Maisons
N°	6
CP	59570
Ville	Hon Hergies
Pays	France
Latitude	50.345966
Longitude	3.827119



PEB



PEB No. : 2259E0968306W

E totale :

Espec : 207



PARCELLE - DIMENSIONS ET AMÉNAGEMENTS

 Orientation façade avant	Sud-ouest
 Déclivité	Plat
Largeur de la façade	0.00 m
Surface bâtie au sol	490.00 m ²
Profondeur de la parcelle	132 m
Surface de la parcelle	21770.00 m ²
Largeur de la parcelle	149.00 m

Informations provenant du site du cadastre



Description globale du bien

Etat général	Bon
Surface habitable	580 m ²
Surface totale	780 m ²
Nombre de façades	4
Nombre d'étages	3
Nombre de pièces	46
Nombre de chambre(s)	8
Nombre de salle de bains	1
Nombre de salle de douches	4
	Immeuble mixte
Bien d'investissement	Oui



Descriptif extérieur

Jardin (terrain arrière)		Parking (terrain avant)	Place(s) 15
Fermé		Terrasse (terrain arrière)	56 m ²
Aménagé pelouse		Toiles solaire à ouverture électrique Pergola éclairage prise(s) électrique(s) 2	
Nord		Sol pierre	
Déclivité plat		Orientation nord	
Piscine	Chauffée mazout		
Creusée			
Mazout			

Aménagement intérieur

Rez-de-chaussée	424 m ²
Hall d'entrée, salon, salle à manger 1, salle à manger 2, annexe 2, annexe 3, annexe 4, hall 1, hall 2, piscine, cuisine, salle de douche 1, salle de douche 2, bureau 1, garage 1, garage 2, garage 3, garage 4, wc 1, wc 2, annexe 1, local technique 1, local technique 2, escalier, cave, cave	
1er étage	217 m ²
Chambre 1, chambre 2, chambre 3, salle de bains, dressing, bureau 2, séjour, cuisine, chambre 1, chambre 2, salle de douche, wc, living, chambre 1, salle de douche, wc	
2ème étage	44 m ²
Chambre 2, chambre 3, bureau	
Sous-sol	25 m ²
Cave 1, cave 2, escalier	



vendezmonbien.be
Facile et sans frais !

Réf. 4841386

Adresse du bien :

Chemin des Potiers Trois Maisons 6 59570 - Hon Hergies

Rez-de-chaussée

Ferme - Hall d'entrée



☒ superficie : 19.10 m²

Longueur : 4.39 m

Largeur : 4.34 m

Fenêtre

Châssis bois double vitrage type
oscillo-battants

Éclairage

Au plafond

Hauteur sous-plafond

2,85 m

Prise(s) électrique(s)

6

Type de plafond

Voussettes

Rez-de-chaussée

Ferme - Bureau 1



 superficie : 10.71 m²

Longueur : 3.57 m

Largeur : 2.99 m

Fenêtre

Châssis bois double vitrage type
oscillo-battants

Éclairage

Au plafond

Type de plafond

Voussettes

Prise(s) électrique(s)

5

Hauteur sous-plafond

2,84 m

Rez-de-chaussée

Ferme - Salon



 superficie : 29.67 m²

Longueur : 6.80 m

Largeur : 4.36 m

Fenêtre	Châssis bois double vitrage type oscillo-battants porte-fenêtre	Chauffage	
Hauteur sous-plafond	2,85 m	Poêle à bois	
Type de plafond	Voussettes	Prise(s) électrique(s)	5
Éclairage	Au plafond		

Rez-de-chaussée

Ferme - Salle à manger 1



 superficie : 20.74 m²

Longueur : 5.23 m

Largeur : 4.36 m

Hauteur sous-plafond	5,279 m	Éclairage	Au plafond
Prise(s) électrique(s)	4	Escalier	
Accès	Terrasse	Pierre naturelle	
Fenêtre	Châssis bois double vitrage type porte-fenêtre sans ouverture	Droit	
Sol	Pierre naturelle		

Rez-de-chaussée

Ferme - Salle à manger 2



 superficie : 23.78 m²

Longueur : 5.08 m

Largeur : 4.69 m

Hauteur sous-plafond 2,85 m

Prise(s) électrique(s) 3

Fenêtre Châssis bois double vitrage type
oscillo-battants

Éclairage Au plafond

Rez-de-chaussée

Ferme - Cuisine



 superficie : 12.76 m²

Longueur : 3.61 m

Largeur : 3.53 m

Hauteur sous-plafond 2,41 m
 Prise(s) électrique(s) 8
 Type Équipée
 Accès Terrasse
 Évier
 Double
 Avec égouttoir
 Plaque de cuisson
 Vitrocéramique Tactile
 Smeg
 Hotte
 Hotte murale
 Smeg

Four
 Électrique
 BOSCH
 Fenêtre
 Châssis bois double vitrage
 type porte-fenêtre
 Pierre naturelle
 Spots encastrés
 Sol
 Éclairage
 Chauffage
 Poêle à bois
 Placard
 Portes battantes

Rez-de-chaussée

Ferme - Salle de douche 1



 superficie : 3.31 m²

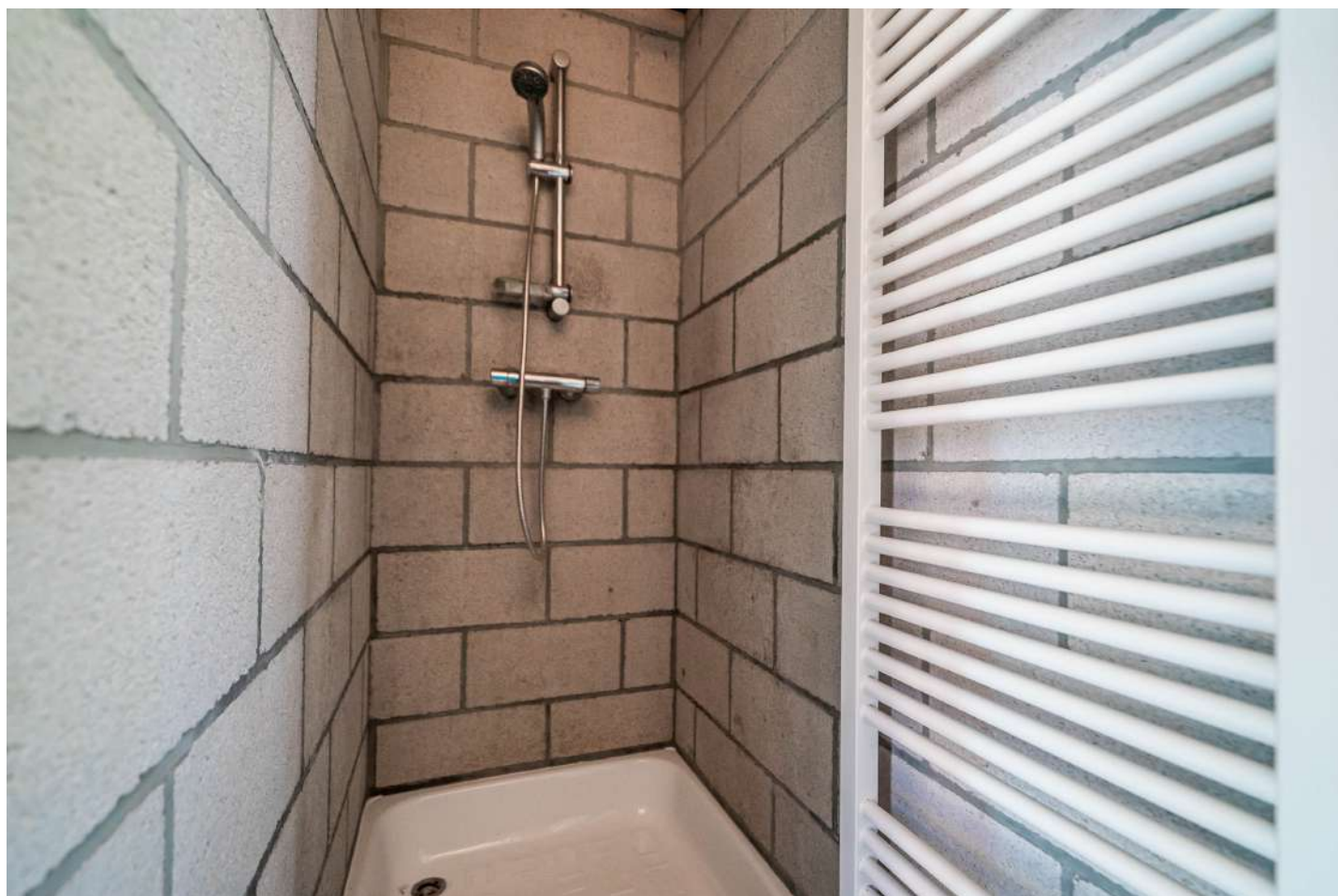
Longueur : 2.36 m

Largeur : 1.40 m

Douche	Cabine	Hauteur sous-plafond	2,30 m
Lavabo	Simple	Éclairage	Spots encastrés
Murs	Totalement carrelés	Extracteur d'air	Oui
Sol	Carrelage	Prise(s) électrique(s)	1

Rez-de-chaussée

Ferme - Salle de douche piscine



 superficie : 1.54 m²

Longueur : 2.35 m

Largeur : 0.65 m

Douche

Oui

Sol

Carrelage

Hauteur sous-plafond

2,27 m

Éclairage

Mural



Rez-de-chaussée

Ferme - Garage 1



☒ superficie : 18.79 m²

Longueur : 6.03 m

Largeur : 3.11 m

Nombre de voitures 1

Porte

Ouverture manuelle

Pvc

Sol

Hauteur sous-plafond

Éclairage

Prise(s) électrique(s)

Carrelage

2,30 m

Au plafond

1



Rez-de-chaussée

Ferme - Garage 2



☒ superficie : 22.90 m²

Longueur : 6.03 m

Largeur : 3.79 m

Nombre de voitures 1

Porte
À ouverture électrique

Pvc

Sol

Hauteur sous-plafond

Éclairage

Prise(s) électrique(s)

Carrelage

2,30 m

Au plafond

1

Rez-de-chaussée

Ferme - Garage 3



 superficie : 57.52 m²

Longueur : 13.65 m

Largeur : 6.35 m

Nombre de voitures

4

Hauteur sous-plafond

2,35 m

Porte

À ouverture électrique

Éclairage

Au plafond

Sol

Béton

Rez-de-chaussée

Ferme - Garage 4



 superficie : 29.10 m²

Longueur : 6.42 m

Largeur : 6.04 m

Nombre de voitures

1

Hauteur sous-plafond

2,35 m

Porte

À ouverture électrique

Éclairage

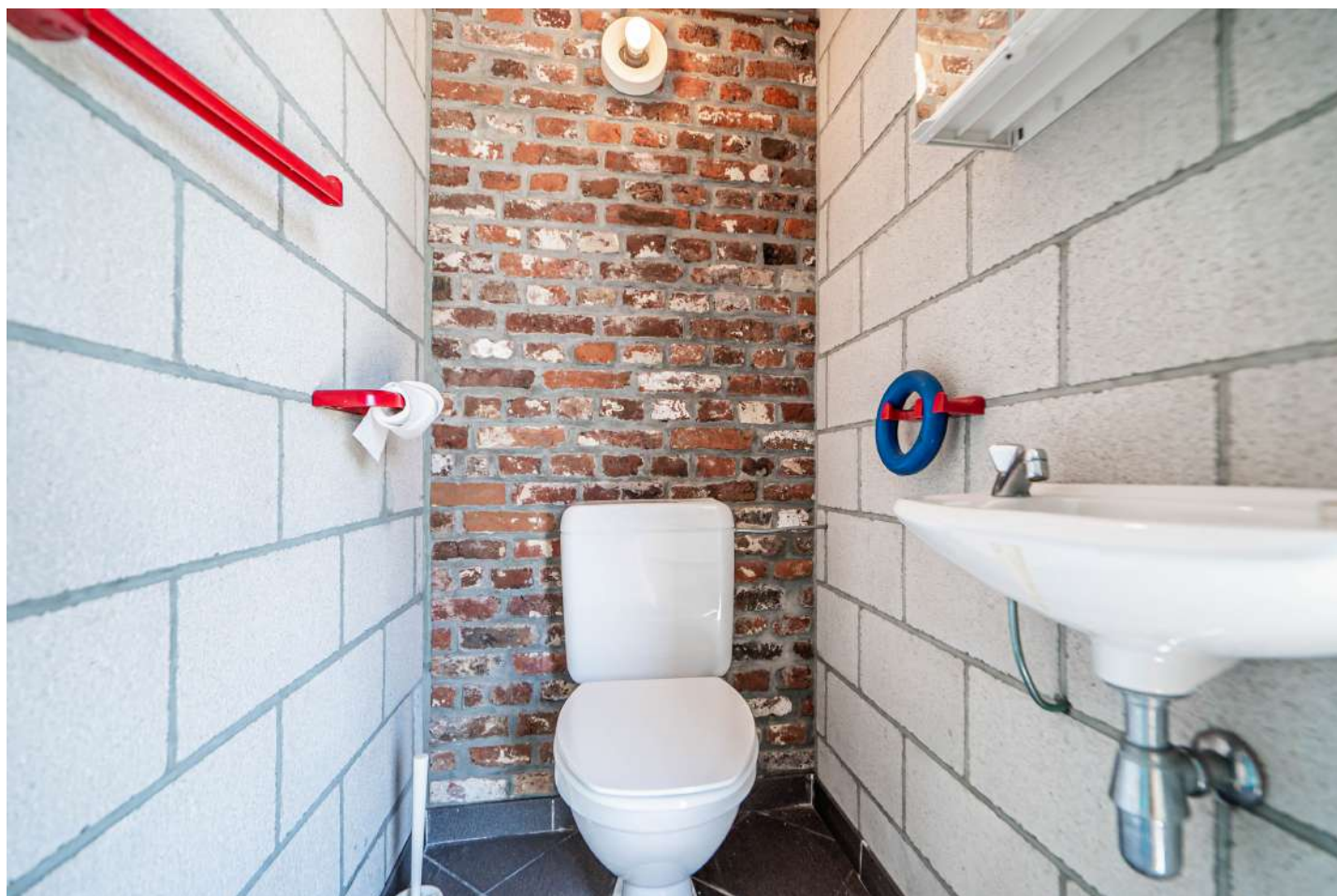
Au plafond

Sol

Béton

Rez-de-chaussée

Ferme - Wc piscine



 superficie : 1.47 m²

Longueur : 1.48 m

Largeur : 0.99 m

WC	Classique
Lavabo	Simple
Sol	Carrelage
Hauteur sous-plafond	2,30 m

Rez-de-chaussée

Ferme - Annexe 1



 superficie : 9.02 m²

Longueur : 3.06 m

Largeur : 2.94 m

Sol	Carrelage
Hauteur sous-plafond	2,30 m
Éclairage	Au plafond

Rez-de-chaussée

Ferme - Annexe 2



 superficie : 31.14 m²

Longueur : 6.86 m

Largeur : 4.59 m

Sol
Hauteur sous-plafond
Type de plafond

Carrelage
2,40 m
Voussettes

Éclairage
Prise(s) électrique(s)

Au plafond
5

Rez-de-chaussée

Ferme - Annexe 3



 superficie : 73.04 m²

Longueur : 10.50 m

Largeur : 7.99 m

Sol	Béton
Hauteur sous-plafond	2,40 m
Éclairage	Au plafond

Rez-de-chaussée

Ferme - Annexe 4



 superficie : 9.75 m²

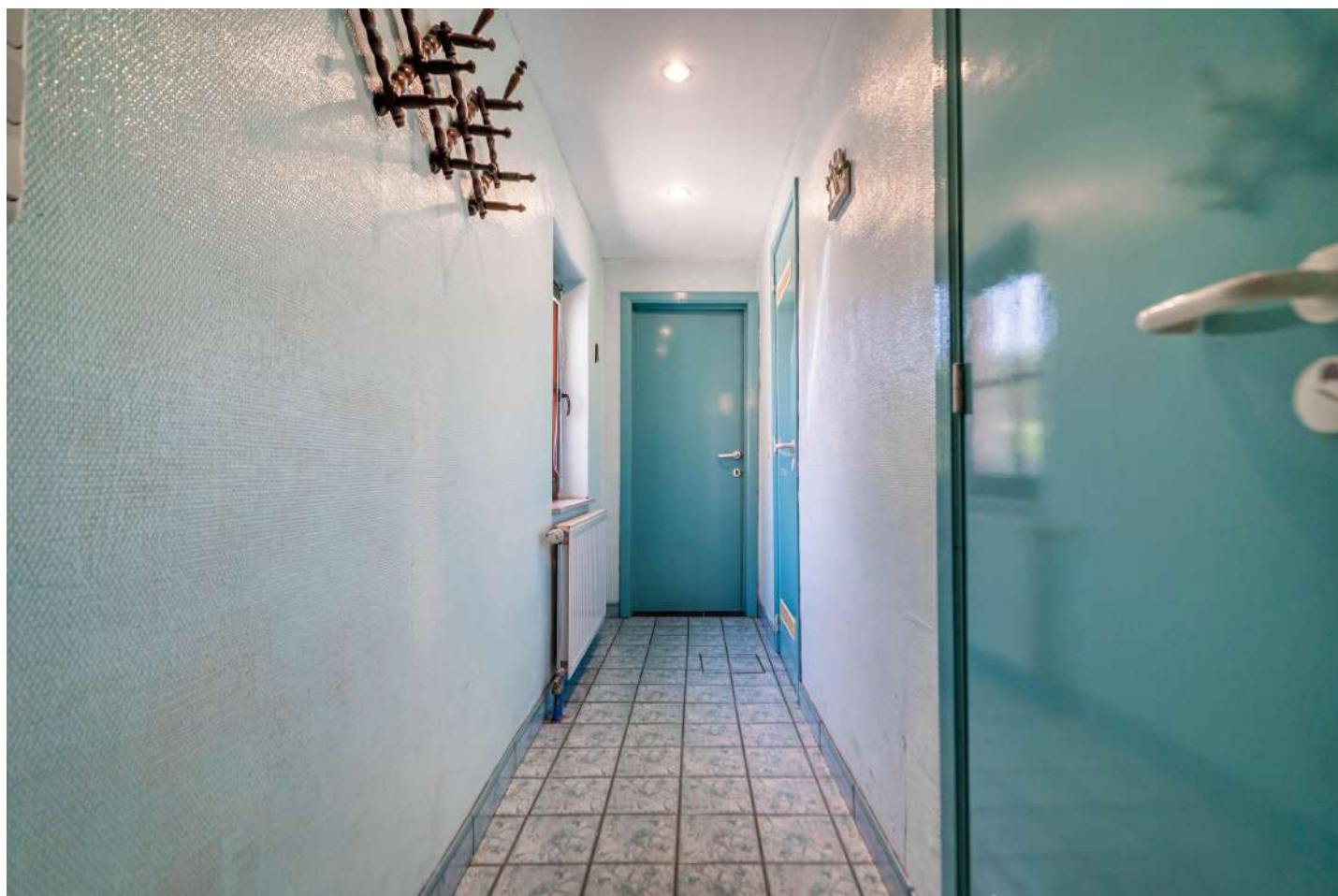
Longueur : 5.19 m

Largeur : 2.72 m

Sol	Béton
Hauteur sous-plafond	2,32 m
Éclairage	Au plafond
Prise(s) électrique(s)	1

Rez-de-chaussée

Ferme - Hall 1



 superficie : 3.52 m²

Longueur : 3.58 m

Largeur : 0.98 m

Hauteur sous-plafond

2,30 m

Éclairage

Spots encastrés

Fenêtre

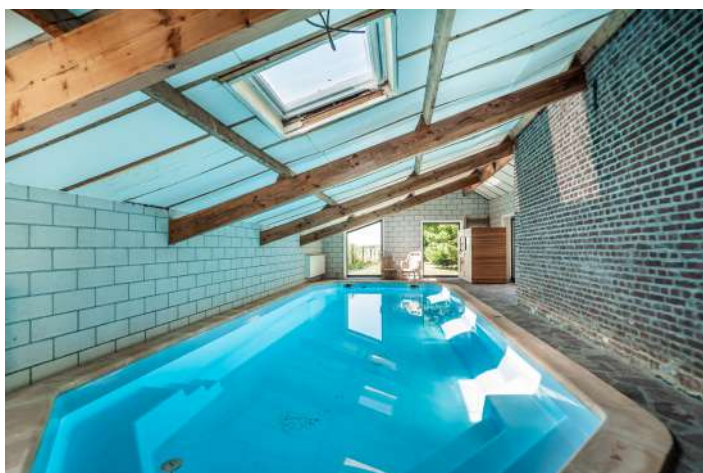
Châssis bois double vitrage type
oscillo-battants

Sol

Carrelage

Rez-de-chaussée

Ferme - Piscine/sauna



 superficie : 67.24 m²

Longueur : 7.49 m

Largeur : 12.27 m

Sol Pierre naturelle

Piscine

Creusée

Mazout

Métré longueur 9.5 m

Largeur 4.1 m

Surface 38.95 m²

Hauteur sous-plafond 3,40 m

Prise(s) électrique(s) 2

Type de plafond Plafond mansardé

Rez-de-chaussée

Ferme - Local technique 1



 superficie : 18.45 m²

Longueur : 7.07 m

Largeur : 2.60 m

Sol

Carrelage

Éclairage

Au plafond

Hauteur sous-plafond

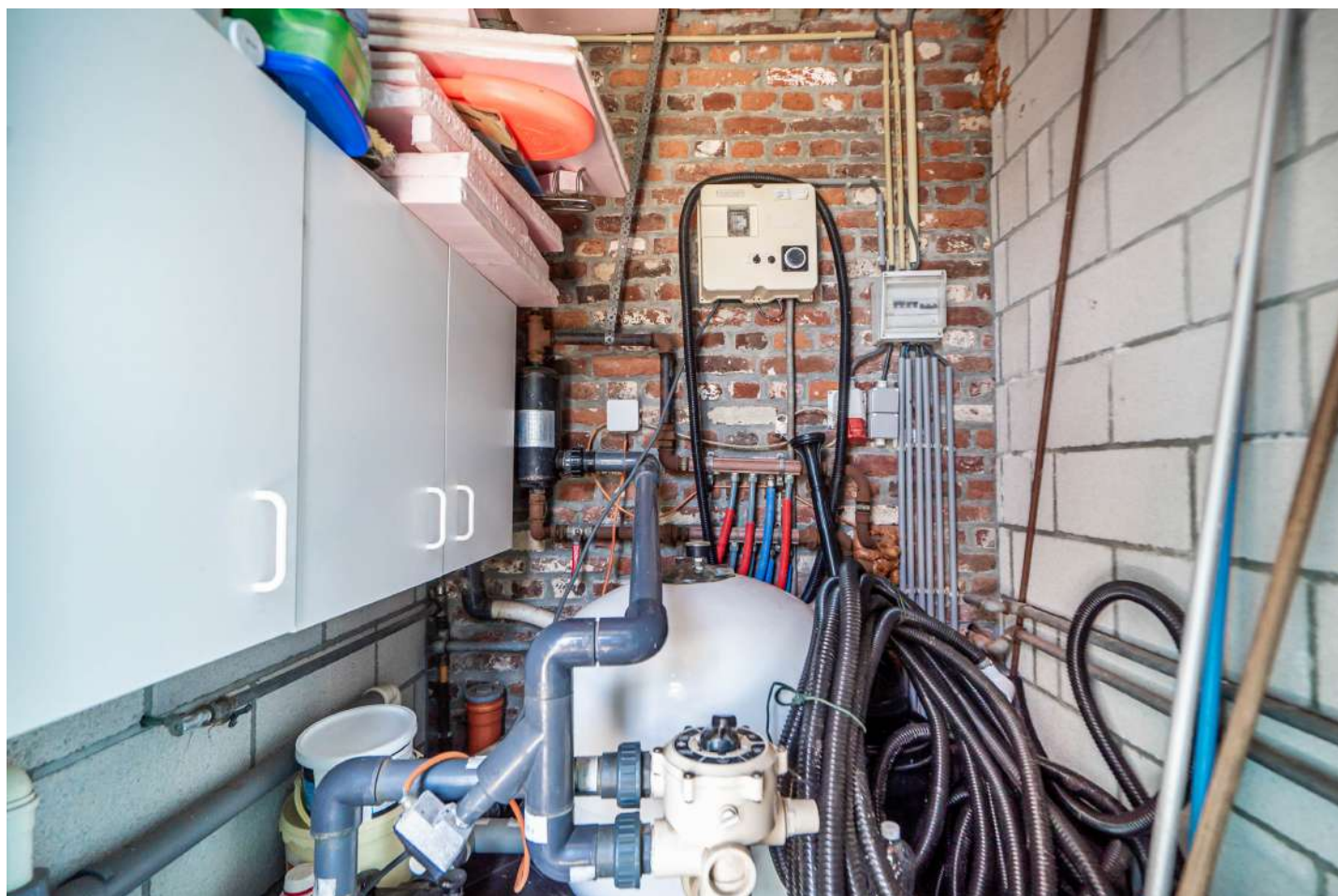
3,25 m

Type de plafond

Plafond mansardé

Rez-de-chaussée

Ferme - Local technique 2



☒ superficie : 2.24 m²

Longueur : 1.66 m

Largeur : 1.34 m

Sol	Carrelage
Éclairage	Au plafond
Hauteur sous-plafond	2,30 m
Prise(s) électrique(s)	3



vendezmonbien.be
Facile et sans frais !

Réf. 4841386
Adresse du bien :
Chemin des Potiers Trois Maisons 6 59570 - Hon Hergies

1er étage

Ferme - Chambre 1



 superficie : 23.60 m²

Longueur : 5.06 m

Largeur : 4.90 m

Fenêtre

Châssis bois double vitrage type
oscillo-battants

Éclairage

Au plafond

Hauteur sous-plafond

2,64 m

Prise(s) électrique(s)

6

Type de plafond

Plafond mansardé



vendezmonbien.be
Facile et sans frais !

Réf. 4841386
Adresse du bien :
Chemin des Potiers Trois Maisons 6 59570 - Hon Hergies

1er étage

Ferme - Chambre 2



☒ superficie : 12.80 m²

Longueur : 3.64 m

Largeur : 3.51 m

Fenêtre	Châssis bois double vitrage type fenêtre de toit	Éclairage	Au plafond
Hauteur sous-plafond	2,91 m	Prise(s) électrique(s)	4
Type de plafond	Plafond mansardé		

1er étage

Ferme - Chambre 3



 superficie : 14.00 m²

Longueur : 4.56 m

Largeur : 3.07 m

Fenêtre

Châssis bois double vitrage type
fenêtre de toit

Éclairage

Au plafond

Hauteur sous-plafond

2,91 m

Prise(s) électrique(s)

4

Type de plafond

Plafond mansardé



1er étage

Ferme - Dressing



☒ superficie : 15.75 m²

Longueur : 4.24 m

Largeur : 3.73 m

Hauteur sous-plafond

2,85 m

Prise(s) électrique(s)

3

Fenêtre

Châssis bois double vitrage type
oscillo-battants

Sol

Type de plafond

Éclairage

Quick-Step

Plafond mansardé

Au plafond

1er étage

Ferme - Bureau



 superficie : 20.15 m²

Longueur : 4.60 m

Largeur : 4.38 m

Fenêtre	Châssis bois double vitrage type oscillo-battants fenêtre de toit
Type de plafond	Plafond mansardé
Hauteur sous-plafond	3,65 m
Éclairage	Au plafond



Sous-sol

Ferme - Cave 1



☒ superficie : 7.58 m²

Longueur : 3.01 m

Largeur : 2.51 m

Voutée

Oui

Sol

Briques

Hauteur sous-plafond

1,85 m

Éclairage

Au plafond



Sous-sol

Ferme - Cave 2



☒ superficie : 13.66 m²

Longueur : 4.38 m

Largeur : 3.11 m

Voutée

Oui

Éclairage

Au plafond

Sol

Briques

Prise(s) électrique(s)

2

Hauteur sous-plafond

1,85 m

Rez-de-chaussée

App 1 - Cave



 superficie : 9.70 m²

Longueur : 3.64 m

Largeur : 2.66 m

Sol	Béton
Hauteur sous-plafond	2,83 m
Type de plafond	Plafond mansardé
Éclairage	Au plafond

1er étage

App 1 - Séjour



 superficie : 28.20 m²

Longueur : 7.76 m

Largeur : 3.63 m

Sol	Carrelage
Hauteur sous-plafond	2,60 m
Éclairage	Au plafond
Prise(s) électrique(s)	10



1er étage

App 1 - Cuisine



☒ superficie : 10.34 m²

Longueur : 3.86 m

Largeur : 2.67 m

Hauteur sous-plafond 2,86 m
Prise(s) électrique(s) 6
Type Équipée
Évier
Double
Avec égouttoir
Inox

Hotte
Hotte murale
Zanussi
Fenêtre
Sol
Éclairage
Placard

Châssis PVC double vitrage
type porte-fenêtre
Carrelage
Au plafond
Portes battantes

1er étage

App 1 - Chambre 1



 superficie : 12.47 m²

Longueur : 3.78 m

Largeur : 3.29 m

Fenêtre

Châssis PVC double vitrage
type oscillo-battants

Éclairage

Au plafond

Sol

Carrelage

Prise(s) électrique(s)

3

Hauteur sous-plafond

2,24 m

1er étage

App 1 - Chambre 2



 superficie : 10.12 m²

Longueur : 3.79 m

Largeur : 2.66 m

Fenêtre

Châssis PVC double vitrage
type oscillo-battants

Éclairage

Au plafond

Sol

Carrelage

Prise(s) électrique(s)

3

Hauteur sous-plafond

2,24 m



vendezmonbien.be
Facile et sans frais !

Réf. 4841386

Adresse du bien :

Chemin des Potiers Trois Maisons 6 59570 - Hon Hergies

1er étage

App 1 - Wc



☒ superficie : 1.09 m²

Longueur : 1.22 m

Largeur : 0.88 m

WC

Classique

Sol

Carrelage

Lavabo

Simple

Hauteur sous-plafond

2,32 m

Murs

Carrelés à mi-hauteur

Éclairage

Spots encastrés

Rez-de-chaussée

App 2 - Cave



 superficie : 9.70 m²

Longueur : 3.64 m

Largeur : 2.66 m

Sol	Béton
Hauteur sous-plafond	2,71 m
Type de plafond	Plafond mansardé
Éclairage	Au plafond



1er étage

App 2 - Living



☒ superficie : 36.15 m²

Longueur : 6.29 m

Largeur : 5.76 m

Avec coin cuisine

Évier double avec égouttoir matière inox

Hotte type hotte murale

De la marque Zanussi

Four type électrique

De la marque Zanker

Frigo type externe

De la marque BOSCH

Meubles

Fenêtre

Châssis PVC double vitrage
type oscillo-battants battants

Sol

Carrelage

Hauteur sous-plafond

2,21 m

Éclairage

Au plafond

Chauffage

Poêle à bois

Parlophone

Oui

Prise(s) électrique(s)

10

Escalier

Bois

Avec palier

Prise télédistribution

Oui

1er étage

App 2 - Chambre 1



 superficie : 9.60 m²

Longueur : 3.62 m

Largeur : 2.65 m

Fenêtre

Châssis PVC double vitrage
type oscillo-battants

Sol

Carrelage

Éclairage

Au plafond

1er étage

App 2 - Salle de douche



 superficie : 4.00 m²

Longueur : 2.56 m

Largeur : 1.56 m

Douche	Carrelage + rideau	Hauteur sous-plafond	2,24 m
Lavabo	Simple	Éclairage	Au plafond
Fenêtre	Châssis PVC double vitrage type oscillo-battants	Prise(s) électrique(s)	2
Sol	Carrelage	Décharge machine à laver	Oui

1er étage

App 2 - Wc



 superficie : 1.21 m²

Longueur : 1.37 m

Largeur : 0.88 m

WC	Classique	Sol	Carrelage
Lavabo	Simple	Hauteur sous-plafond	2,21 m
Murs	Carrelés à mi-hauteur	Éclairage	Mural

2ème étage

App 2 - Chambre 2



 superficie : 14.95 m²

Longueur : 5.01 m

Largeur : 2.98 m

Fenêtre	Châssis bois double vitrage type fenêtre de toit	Éclairage	Au plafond
Hauteur sous-plafond	3,14 m	Prise(s) électrique(s)	2
Type de plafond	Plafond mansardé		

2ème étage

App 2 - Chambre 3



 superficie : 17.76 m²

Longueur : 5.95 m

Largeur : 2.98 m

Fenêtre

Châssis bois double vitrage type
fenêtre de toit

Éclairage

Au plafond

Hauteur sous-plafond

3,14 m

Prise(s) électrique(s)

6

Type de plafond

Plafond mansardé

2ème étage

App 2 - Bureau



 superficie : 11.74 m²

Longueur : 3.89 m

Largeur : 3.01 m

Type de plafond

Plafond mansardé

Placard

Portes battantes

Hauteur sous-plafond

3,136 m

Prise(s) électrique(s)

2

Éclairage

Au plafond

App 1 - Autres

1ER ÉTAGE - SALLE DE DOUCHE

 superficie : 6.34 m²

Longueur : 2.72 m

Largeur : 2.33 m

Douche	Oui	Hauteur sous-plafond	2,32 m
Lavabo	Simple	Éclairage	Spots encastrés
Murs	Totalement carrelés	Prise(s) électrique(s)	2
Sol	Carrelage	Décharge machine à laver	Oui

Ferme - Autres

REZ-DE-CHAUSSÉE - WC 1

 superficie : 1.37 m² Longueur : 1.36 m Largeur : 1.00 m

WC	Classique
Lavabo	Simple
Sol	Carrelage
Hauteur sous-plafond	2,30 m

REZ-DE-CHAUSSÉE - HALL 2

 superficie : 2.50 m² Longueur : 2.77 m Largeur : 0.90 m

Hauteur sous-plafond	2,26 m
Éclairage	Spots encastrés
Sol	Carrelage

REZ-DE-CHAUSSÉE - ESCALIER

 superficie : 1.76 m² Longueur : 1.78 m Largeur : 0.99 m

Escalier	
Béton	
Droit	
Sol	Briques

1ER ÉTAGE - SALLE DE BAINS

 superficie : 11.22 m²

Longueur : 3.63 m

Largeur : 3.08 m

Hauteur sous-plafond	2,81 m	Fenêtre	Châssis bois double vitrage type oscillo-battants
Baignoire	Bain à bulles	Éclairage	Au plafond
WC	Classique	Sol	Carrelage
Lavabo	Simple		

SOUS-SOL - ESCALIER

 superficie : 3.46 m²

Longueur : 3.65 m

Largeur : 0.94 m

Sol	Briques
Escalier	
Béton	
Droit	

RÉCAPITULATIF DES MÉTRÉS

App 1

Rez-de-chaussée	Longueur	Largeur	Superficie
Cave	3.64 m	2.66 m	9.70 m ²
1er étage	Longueur	Largeur	Superficie
Séjour	7.76 m	3.63 m	28.20 m ²
Cuisine	3.86 m	2.67 m	10.34 m ²
Chambre 1	3.78 m	3.29 m	12.47 m ²
Chambre 2	3.79 m	2.66 m	10.12 m ²
Salle de douche	2.72 m	2.33 m	6.34 m ²
Wc	1.22 m	0.88 m	1.09 m ²

App 2

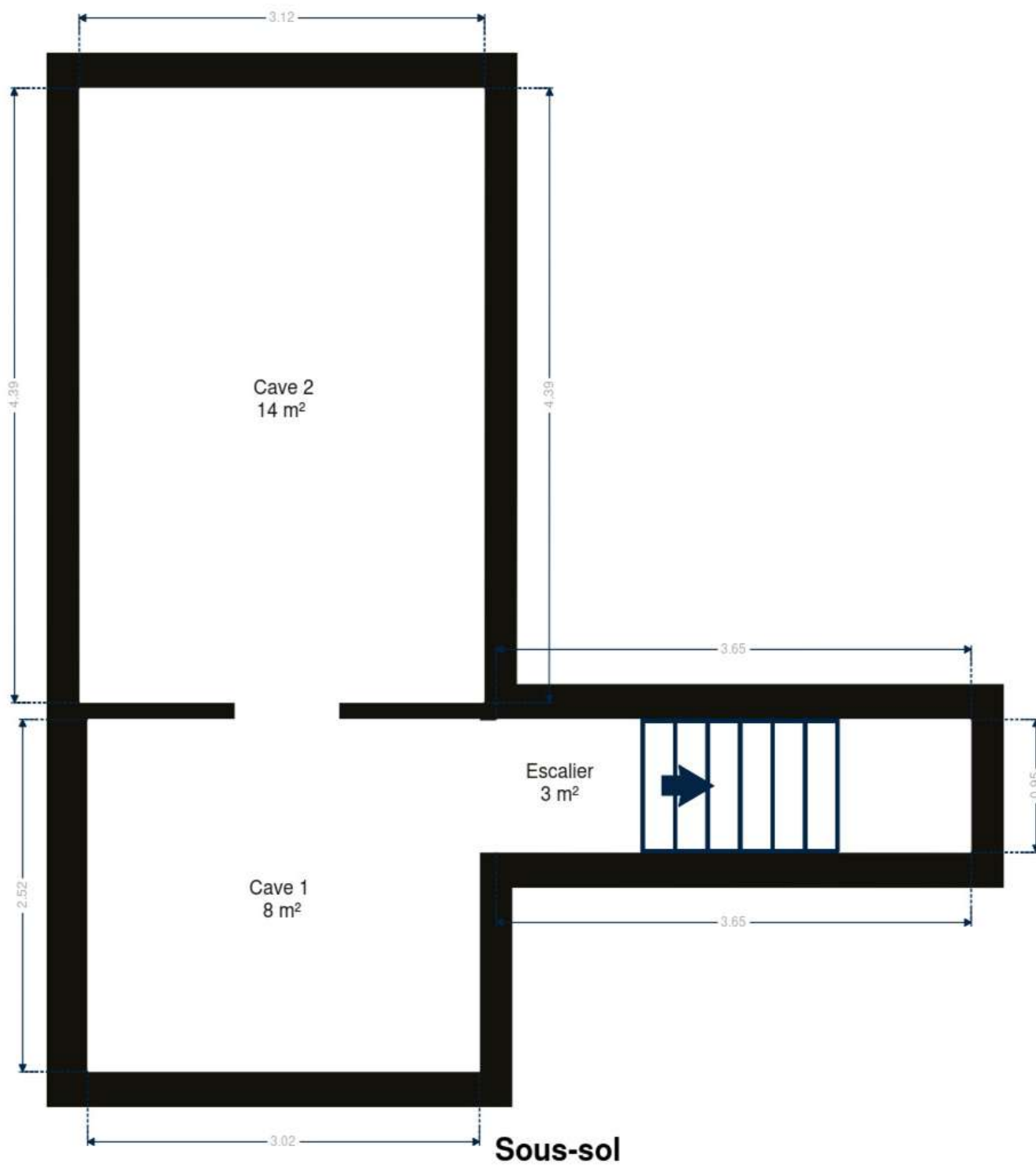
Rez-de-chaussée	Longueur	Largeur	Superficie
Cave	3.64 m	2.66 m	9.70 m ²
1er étage	Longueur	Largeur	Superficie
Living	6.29 m	5.76 m	36.15 m ²
Chambre 1	3.62 m	2.65 m	9.60 m ²
Salle de douche	2.56 m	1.56 m	4.00 m ²
Wc	1.37 m	0.88 m	1.21 m ²
2ème étage	Longueur	Largeur	Superficie
Chambre 2	5.01 m	2.98 m	14.95 m ²
Chambre 3	5.95 m	2.98 m	17.76 m ²
Bureau	3.89 m	3.01 m	11.74 m ²

Ferme

Rez-de-chaussée	Longueur	Largeur	Superficie
Hall d'entrée	4.39 m	4.34 m	19.10 m ²
Salon	6.80 m	4.36 m	29.67 m ²
Salle à manger 1	5.23 m	4.36 m	20.74 m ²
Salle à manger 2	5.08 m	4.69 m	23.78 m ²
Cuisine	3.61 m	3.53 m	12.76 m ²
Salle de douche 1	2.36 m	1.40 m	3.31 m ²
Salle de douche piscine	2.35 m	0.65 m	1.54 m ²
Bureau 1	3.57 m	2.99 m	10.71 m ²
Garage 1	6.03 m	3.11 m	18.79 m ²
Garage 2	6.03 m	3.79 m	22.90 m ²
Garage 3	13.65 m	6.35 m	57.52 m ²
Garage 4	6.42 m	6.04 m	29.10 m ²
Wc 1	1.36 m	1.00 m	1.37 m ²
Wc piscine	1.48 m	0.99 m	1.47 m ²
Annexe 1	3.06 m	2.94 m	9.02 m ²
Annexe 2	6.86 m	4.59 m	31.14 m ²
Annexe 3	10.50 m	7.99 m	73.04 m ²
Annexe 4	5.19 m	2.72 m	9.75 m ²
Hall 1	3.58 m	0.98 m	3.52 m ²
Hall 2	2.77 m	0.90 m	2.50 m ²
Piscine/sauna	7.49 m	12.27 m	67.24 m ²
Local technique 1	7.07 m	2.60 m	18.45 m ²
Local technique 2	1.66 m	1.34 m	2.24 m ²
Escalier	1.78 m	0.99 m	1.76 m ²
1er étage	Longueur	Largeur	Superficie
Chambre 1	5.06 m	4.90 m	23.60 m ²
Chambre 2	3.64 m	3.51 m	12.80 m ²
Chambre 3	4.56 m	3.07 m	14.00 m ²
Salle de bains	3.63 m	3.08 m	11.22 m ²
Dressing	4.24 m	3.73 m	15.75 m ²
Bureau	4.60 m	4.38 m	20.15 m ²
Sous-sol	Longueur	Largeur	Superficie
Cave 1	3.01 m	2.51 m	7.58 m ²
Cave 2	4.38 m	3.11 m	13.66 m ²
Escalier	3.65 m	0.94 m	3.46 m ²
Total			777.01 m²

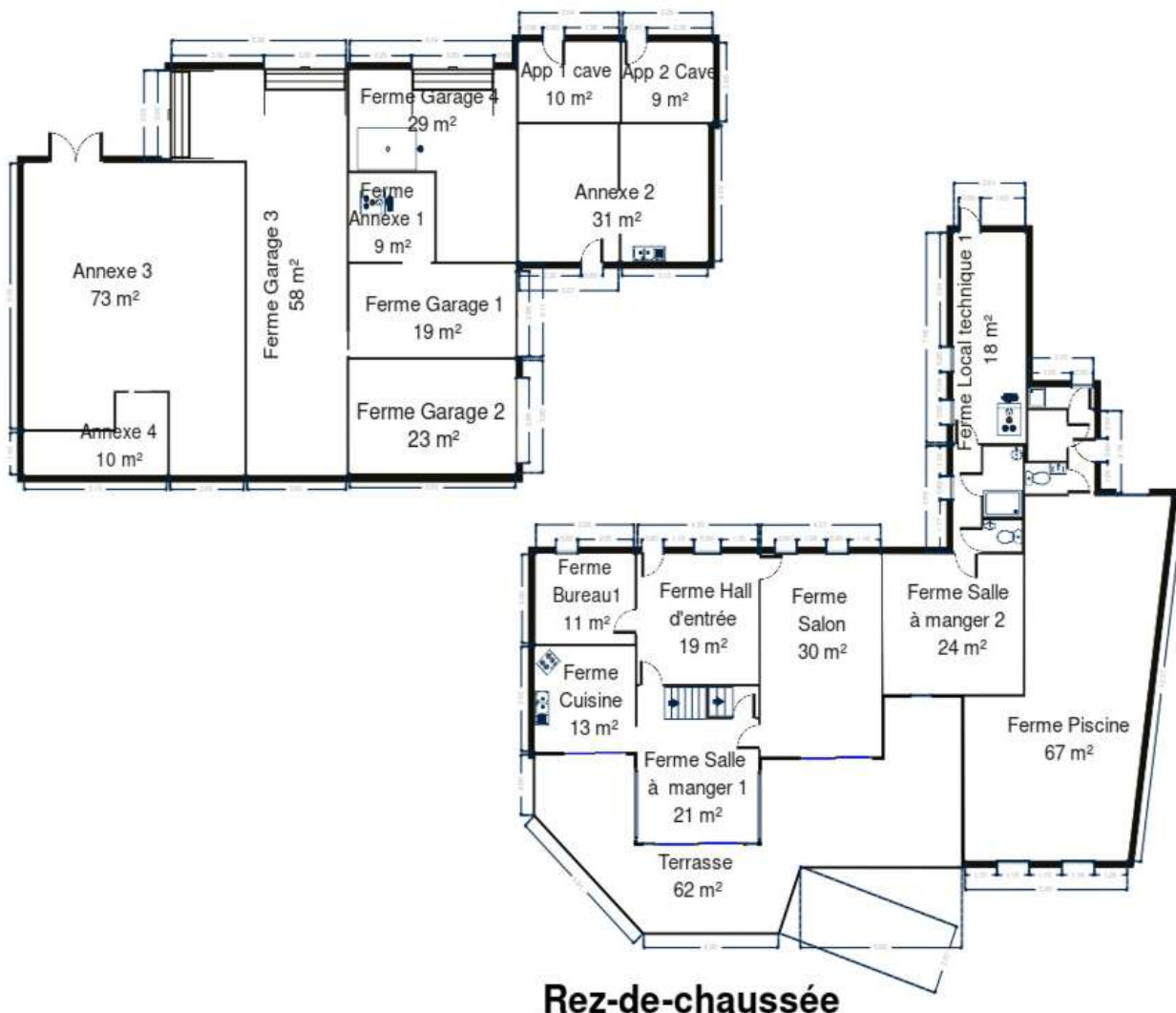


Plan - Sous-sol





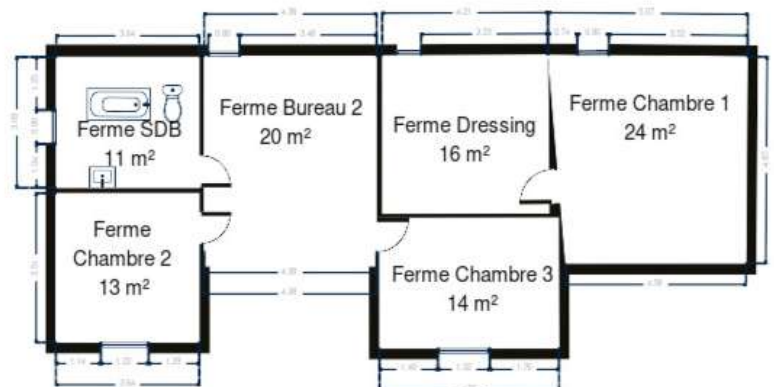
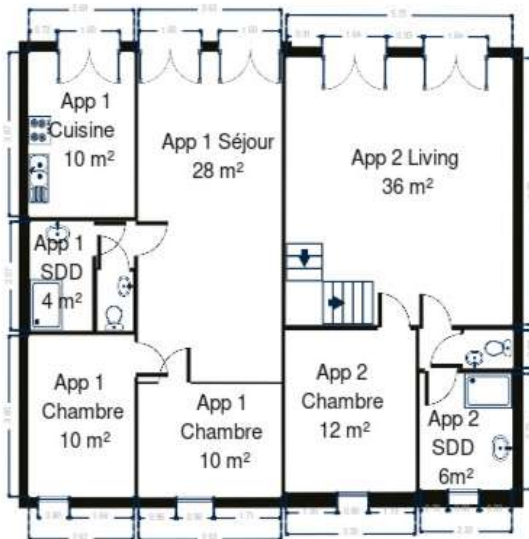
Plan - Rez-de-chaussée



Rez-de-chaussée



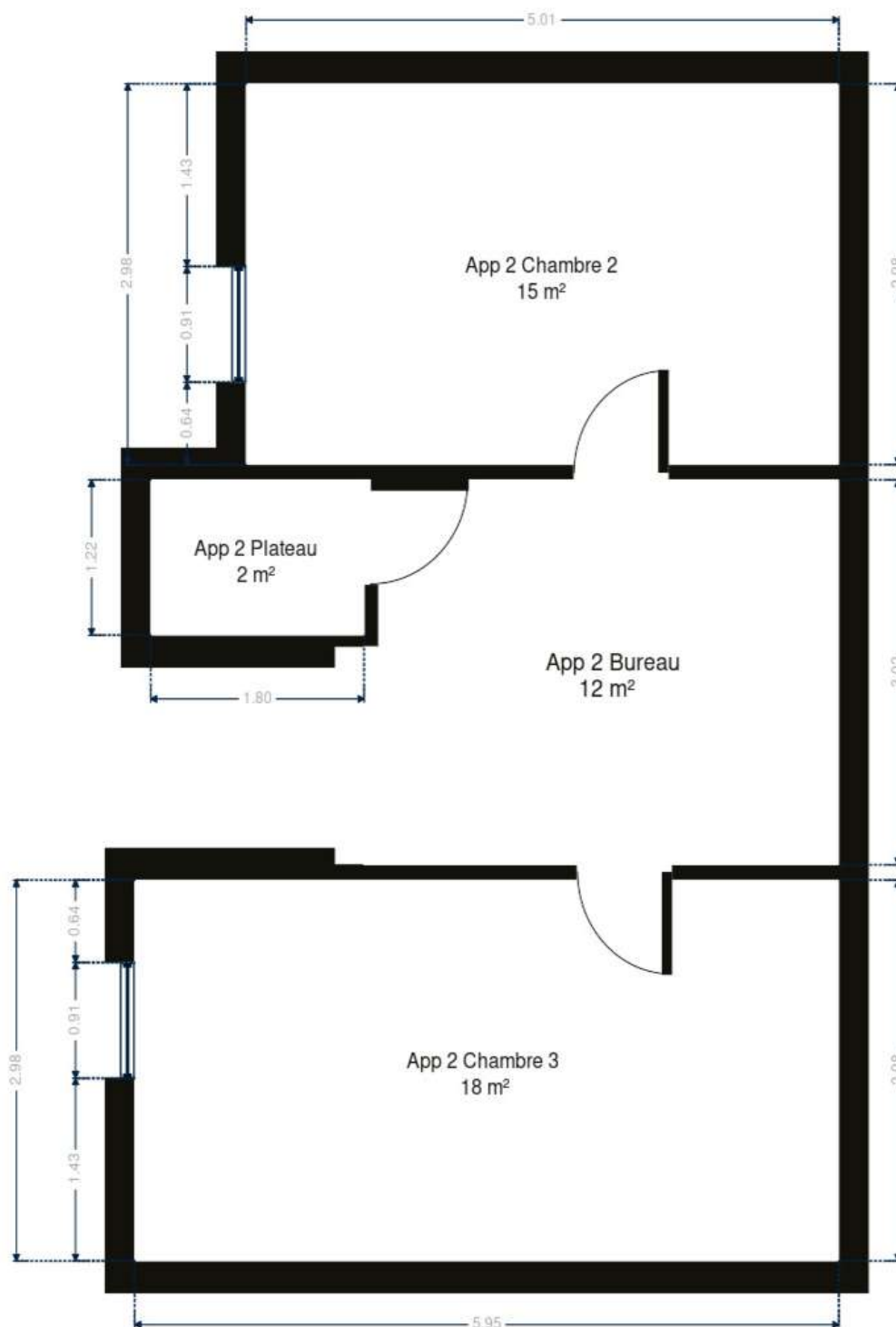
Plan - 1er étage



1er étage



Plan - 2ème étage



Extérieur



Extérieur



Technique

Année de rénovation	1995
Couverture	Tuiles terre cuite
Matériaux façade	Brique
Châssis	
Double	
Bois	
Chauffe-eau	Nombre 1
Parlophone	Oui
Compteur électrique	Nombre 2
Chauffage	
Central	
Mazout	
Radiateur(s)	
Autre	
Nombre 2	
Nombre	
Téléphone	Oui
Citerne mazout	1
Citerne eau	
Capacité 10000 L	
Avec groupe hydrophore	
Enterrée	



Description détaillée de l'environnement

MOBILITÉ

Accès autoroutier

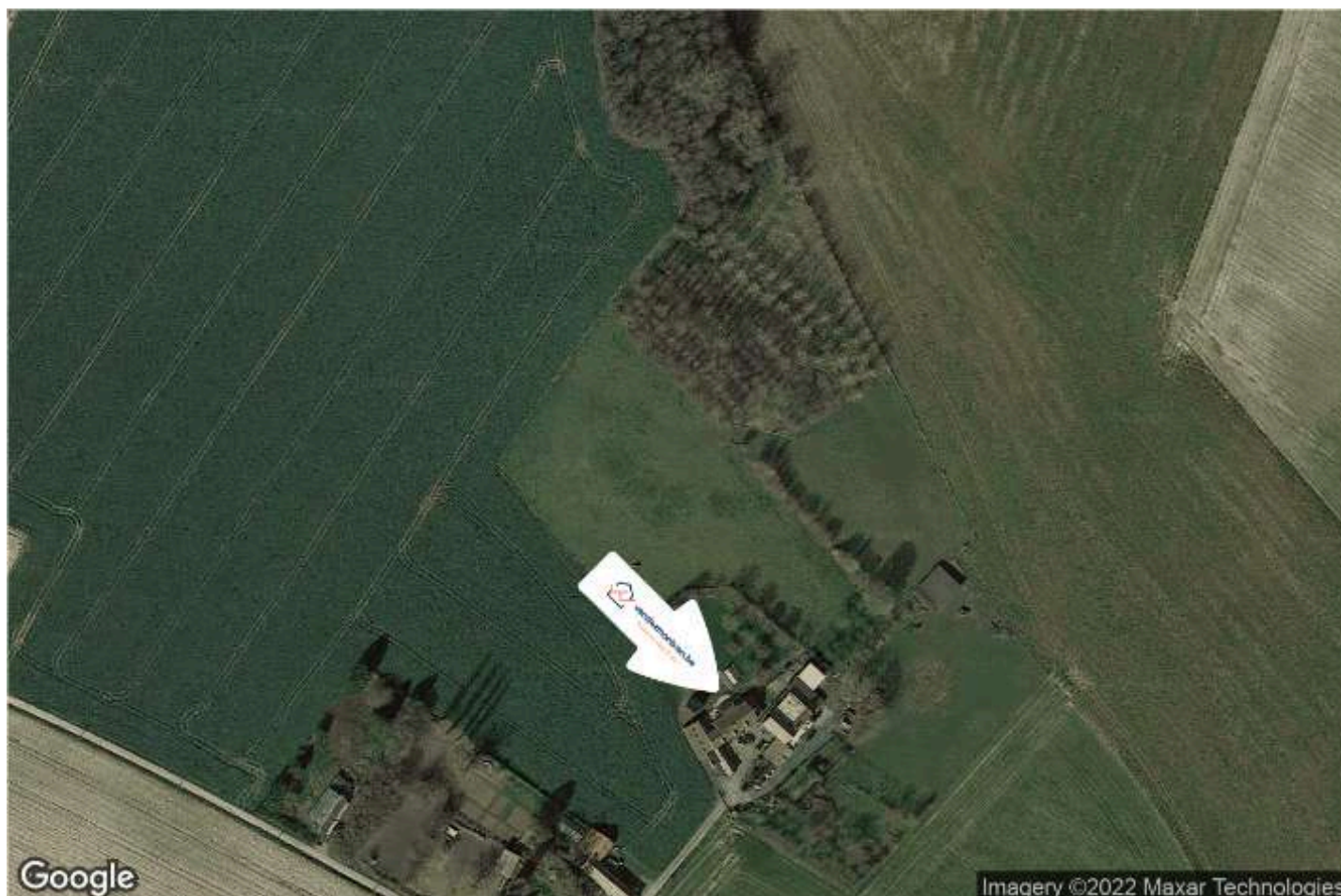
5300 m



POINTS D'INTÉRÊTS

Point d'intérêt	1203 m
Melliflor Asbl	
Magasin de meubles	1235 m
Melliflor asbl	
Magasin d'électronique	1296 m
B.M. Elec Sprl	
Point d'intérêt	1604 m
Haras De La Forge	
Hôtel de ville	2020 m
Mairie	
Point d'intérêt	2217 m
Meca Maintenance	
Station de taxis	2312 m
Taxi Thomas	
Entrepreneur général	2441 m
Addl Construction	

Plan situation



🏠 Beluxury

📍 avenue Reine Astrid 92 La Hulpe



🌐 <https://vendezmonbien.be/>

👤 Marcella

✉ marcella@fridenbergs.be

📞 +32 477 880 004

✅ N° IPI : 509587

Alban

Fridenbergs