

TE KOOP

Gebouw voor gemengd gebruik



DOE EEN BOD

Vanaf € 539.000



Place François Leghain 14
1495 Villers-la-ville



Bewoonbaar oppervlakte van 521 m²



1 overdekte parkeerplaats



25 parkeerplaatsen buiten



PEB E



Vind deze woning terug op onze website!



We Invest

Jouw We Invest-adviseur ondersteunt je van A tot Z bij al jouw vastgoedprojecten. Werken met een makelaar van We Invest betekent dat je verzekerd bent van persoonlijke en professionele begeleiding bij de aan- en/of verkoop van jouw eigendom.

Vragen over jouw vastgoed project? Wij hebben de antwoorden!

We Invest BW Centre



0479 45 81 47
02 319 46 46



maxime.mathias@weinvest.be
bw.centre@weinvest.be



Avenue Fond Jean Rosy 17 A
1330 Rixensart



Maxime

Vastgoedadviseur
BIV 518088

Eigenschappen

Met genoeg presenteren wij dit gebouw voor gemengd gebruik, ideaal gelegen in het centrum van Marbais en dicht bij alle voorzieningen (winkels, scholen en treinstations). De begane grond bestaat uit een restaurant van 245 m² met een keukengedeelte, 3 zalen en een buitenterras. Boven is er een appartement van 200m² met een woonkamer, drie slaapkamers, een badkamer, 2 kantoren en een grote zolder van 59m² die verbouwd kan worden. Een huis van 108m² en een grote parkeerplaats maken het pand compleet.

Het moet gerenoveerd worden, heeft een groot potentieel en wacht op jouw project om het nieuw leven in te blazen! PEB E (flat, beschikbaar voor verkoop). PEB F (huis, momenteel bewoond). Bieden vanaf 539.000 euro, directe verkoop voor 575.000 euro, onder voorbehoud van aanvaarding door de eigenaar.

Algemene informatie

Beschikbaarheid	Bij het ondertekenen van de akte
Type woning	Gebouw voor gemengd gebruik
Bouwjaar	1830
Staat van het gebouw	Te renoveren
Aantal gevels	3

Interieur

Bewoonbare oppervlakte	521 m ²
Aantal slaapkamers	4
Aantal toiletten	4
Aantal keukens	1
Aantal bureauruimtes	1
Aantal zolders	1
Aantal kelders	1

Buitenkant

Oppervlakte van de tuin	638 m ²
Aantal terrassen	2
Oppervlakte van het terras	2: 70 m ²
Aantal overdekte parkeerplaatsen	1
Aantal parkeerplaatsen buiten	25

Faciliteiten

Aansluiting op elektriciteit	✓
TV-lijn	✓
Telefoonlijn	✓
Aansluiting op gas	✓
Rioolaansluiting	✓
Olieketel (L)	✓

Energie

Nummer van het EPC-rapport	20220329016211
Energieklasse	PEB E
Primair energieverbruik	363 kwh/m ² .jaar
Theoretisch totaal primair energieverbruik	81621 kwh/jaar
CO ₂ -uitstoot	9.022 kg
Individueel verwarming	✓
Dubbele beglazing	✓
Houten raamwerk	✓

Informatieplicht

Bouwvergunning	Nee
Verkavelingvergunning	Nee
Voorkooprecht	Nee
Stedenbouwkundige bestemming	Woongebied
Dagvaarding voor inbreuken	Geen rechterlijke herstelmaatregel of bestuurlijke maatregel opgelegd

Gebouw voor gemengd gebruik Villers-la-ville - Vanaf € 539.000

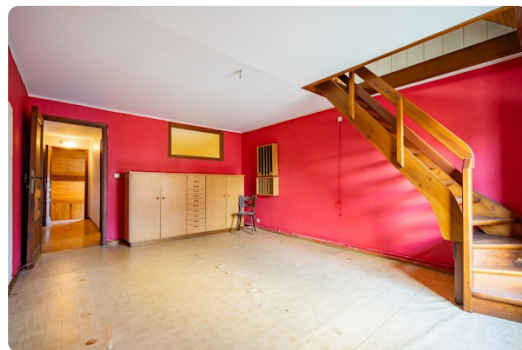
Dit document wordt verstrekt met informatieve doeleinden en is niet contractueel bindend. Auteursrecht We Invest & Partners. Alle rechten voorbehouden. © 2025.

Eigenschappen

Financieel

Onderhevig aan BTW	Nee
Kadastraal inkomen	€ 3.269

Foto's



Gebouw voor gemengd gebruik Villers-la-ville - Vanaf € 539.000

Dit document wordt verstrekt met informatieve doeleinden en is niet contractueel bindend. Auteursrecht We Invest & Partners. Alle rechten voorbehouden. © 2025.

Foto's



Ontdek alle foto's van deze woning op onze website!

Plattegronden



Les plans sont soumis à titre informatif et non contractuels.

Kleine tip: Afmetingen zijn niet steeds 100% correct, hanteer een foutenmarge. Dus vooraleer je jouw droombouwkasten besteld, neem een kleine veiligheidsmarge!

Gebouw voor gemengd gebruik Villers-la-ville - Vanaf € 539.000

Dit document wordt verstrekt met informatieve doeleinden en is niet contractueel bindend. Auteursrecht We Invest & Partners. Alle rechten voorbehouden. © 2025.

Plattegronden



Les plans sont soumis à titre informatif et non contractuels.

Kleine tip: Afmetingen zijn niet steeds 100% correct, hanteer een foutenmarge. Dus vooraleer je jouw droominbouwkasten besteld, neem een kleine veiligheidsmarge!

Gebouw voor gemengd gebruik Villers-la-ville - Vanaf € 539.000

Dit document wordt verstrekt met informatieve doeleinden en is niet contractueel bindend. Auteursrecht We Invest & Partners. Alle rechten voorbehouden. © 2025.

Plattegronden

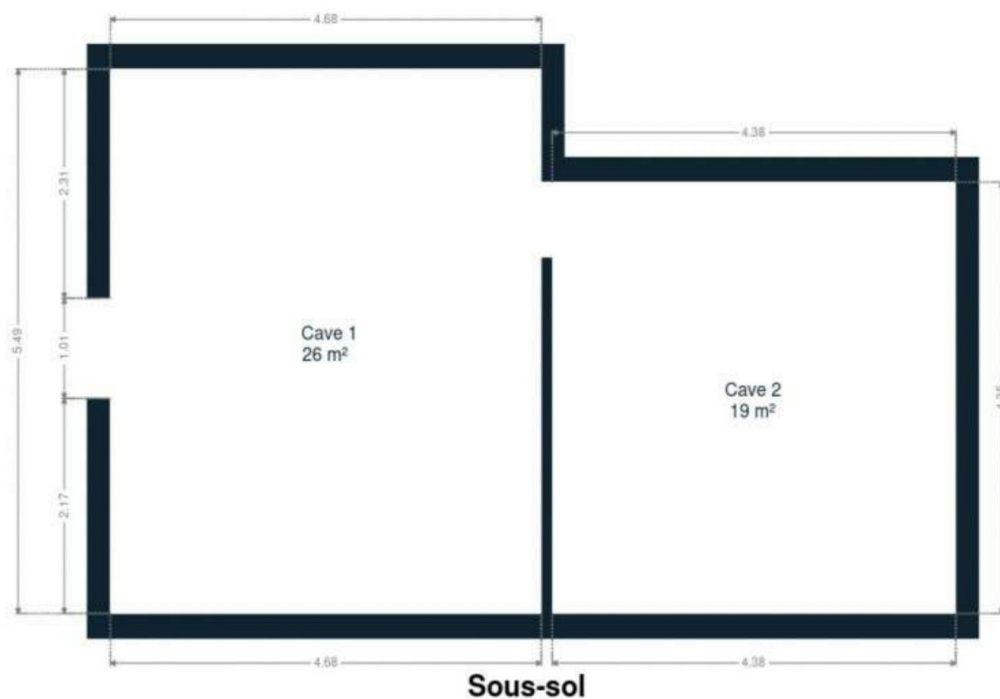


Kleine tip: Afmetingen zijn niet steeds 100% correct, hanteer een foutenmarge. Dus vooraleer je jouw droominbouwkasten besteld, neem een kleine veiligheidsmarge!

Gebouw voor gemengd gebruik Villers-la-ville - Vanaf € 539.000

Dit document wordt verstrekt met informatieve doeleinden en is niet contractueel bindend. Auteursrecht We Invest & Partners. Alle rechten voorbehouden. © 2025.

Plattegronden



Les plans sont soumis à titre informatif et non contractuels.

Kleine tip: Afmetingen zijn niet steeds 100% correct, hanteer een foutenmarge. Dus vooraleer je jouw droominbouwkasten besteld, neem een kleine veiligheidsmarge!

Gebouw voor gemengd gebruik Villers-la-ville - Vanaf € 539.000

Dit document wordt verstrekt met informatieve doeleinden en is niet contractueel bindend. Auteursrecht We Invest & Partners. Alle rechten voorbehouden. © 2025.

Plattegronden



Les plans sont soumis à titre informatif et non contractuels.

Kleine tip: Afmetingen zijn niet steeds 100% correct, hanteer een foutenmarge. Dus vooraleer je jouw droombouwkasten besteld, neem een kleine veiligheidsmarge!

Gebouw voor gemengd gebruik Villers-la-ville - Vanaf € 539.000

Dit document wordt verstrekt met informatieve doeleinden en is niet contractueel bindend. Auteursrecht We Invest & Partners. Alle rechten voorbehouden. © 2025.

Onze tips voor een geslaagd bezoek

VÓÓR HET BEZOEK



Neem deze informatieve **brochure** over het pand zorgvuldig door. Hierin vind je alle nodige informatie om ervoor te zorgen dat jouw essentiële criteria zijn afgevinkt. Het is ook sterk aanbevolen om contact op te nemen met je bank om je maximale te lenen bedrag te bevestigen.



OMGEVING

Kom wat vroeger om **de buurt van het pand** te verkennen: de verkeersdruk, de beschikbare parkeerplaatsen, eventuele geluidsoverlast, enz. Aarzel niet om ook **de burens** eens aan te spreken.

STRUCTUUR VAN HET GEBOUW



Controleer de staat van de gevel, het dak, de ramen en het glaswerk. Eens je binnen bent, inspecteer ook de staat van de dragende muren. Een kleine scheur is echter geen reden tot bezorgdheid: alle gebouwen bewegen met de jaren. Bij vochtproblemen ligt het anders, die kunnen ontstaan als gevolg van slechte ventilatie of (nog erger) een structurele vochtinsijpeling.



INDELING

Zorg ervoor dat de grootte en indeling van de kamers overeenkomen met jouw behoeften. Is er voldoende bergruimte aanwezig? Bestaat **de mogelijkheid om de kelder en zolder** te verbouwen, parkeergelegenheid en/of een veilige plek voor een fiets?

VOORZIENINGEN



Onderzoek de nutsvoorzieningen van het pand, zoals waterdruk en de conformiteit van het elektrische installatie.

Controleer ook of er voldoende stopcontacten, wateraansluitingen (vooral voor de wasmachine) en internet-/telefoon-/televisieaansluitingen zijn. Controleer ten slotte de geluidsisolatie en de kwaliteit van het ventilatiesysteem.



ENERGIEVERBRUIK

Informeer naar de energieprestaties en energiebesparende maatregelen die zijn genomen. Het **Energieprestatiecertificaat (EPC)** zal hier jouw beste bondgenoot zijn! Het geeft een duidelijk beeld van de staat en leeftijd van het dak, de isolatie en het type glaswerk. Je zal er daarnaast ook waardevolle aanbevelingen vinden om de prestaties nog te verbeteren.

DOCUMENTATIE



Check alle documentatie die je wat meer vertelt over de geschiedenis van het pand. Een voorbeeld hiervan is het **Postinterventiedossier**, waarin alle werkzaamheden die ooit werden voltooid zijn opgenomen. Een bezoek aan de gemeente kan je voorzien van alle nuttige informatie!



VOOR APPARTEMENTEN IN MEDE-EIGENDOM

Als het pand deel uitmaakt van een appartementencomplex, spreken we van mede-eigendom. In dat geval zijn er **gemeenschappelijke kosten** (werkkapitaal en reservefonds) te betalen. Informeer over wat precies in deze lasten is opgenomen: alleen het onderhoud van de gemeenschappelijke ruimtes of ook bepaalde voorschotten voor je persoonlijke verbruik? Vraag ook naar de notities van de vorige algemene vergaderingen om te weten welke werkzaamheden gepland zijn of moeten worden gedaan.



Vastgoedkosten berekenen

BOVENOP DE AANKOOPPRIJS

De aankoopprijs van een woning wordt verhoogd door belastingen en bijkomende kosten, de zogenaamde notariskosten. Deze kosten bestaan uit registratierechten, administratiekosten en erelonen in verband met de aankoop. Als je een hypotheek gebruikt om je aankoop te financieren, komen hier ook de hypotheekkosten bij.



Op de website [notaris.be](https://www.notaris.be) kan je eenvoudig een eerste schatting doen van deze kosten. Let op, het gaat hier steeds over een schatting. Neem contact op met je notaris om het exacte totaalbedrag te weten te komen.

Scan mij



Meer informatie over een aankoop?

Onze blog, geschreven door echte vastgoedexperts, helpt je jouw eerste vastgoedaankoop in goede banen te leiden.

[weinvest.be](https://www.weinvest.be) *De blog!*

Stappen bij het aankopen van een woning

1. JE BUDGET BEPALEN

In functie van je reëel inkomen zal de bank je leencapaciteit bepalen. Samen met je startkapitaal (eigen middelen) vormt dit jouw budget.

3. EEN BOD UITBRENGEN

De eigenaar kan jouw bod aanvaarden, weigeren of een tegenbod doen. Let op! Elk bod is namelijk bindend.

5. FINANCIERING VAN JE DROOMWONING

Het is belangrijk ook hier te onderhandelen en met verschillende banken in discussie te gaan. Zo verkrijg je het beste krediet dat bij jouw financiële situatie past.

7. NOTARIEEL ONDERZOEK

Binnen een periode van vier maanden gaat de notaris verschillende fiscale, administratieve en juridische onderzoeken doorvoeren. Eens alle informatie verzameld is kan de verkoopakte opgesteld en nagelezen worden.

9. DE EIGENDOMSOVERDRACHT

Na de registratie in het hypotheekkantoor door de notaris ontvang je de eigendomstitel van je woning met de stempels van de belastingdienst. Bewaar deze goed.

2. DE ZOEKTOCHT EN BEZOEKEN

De zoektocht naar je droomwoning kan beginnen! Bepaal je zoekcriteria en sla ze op, zodat je op de hoogte wordt gebracht wanneer een woning die voldoet aan jouw wensen op de markt komt.

4. ONDERHANDELEN

Vraag je makelaar of een vertrouwenspersoon om je bij deze stap te helpen. Na de onderhandelingen en de eerste handtekening is de verkoop in principe definitief.

6. ONDERTEKENING VAN DE VERKOOPOVEREENKOMST

Eens de financiering is afgerond kan de verkoopsovereenkomst ondertekend worden. Dat maakt de verkoop definitief. De ondertekening gebeurt bij de makelaar of bij de notaris.

+ Je betaalt een waarborg ter waarde van 5-10% van de aankoopprijs.

8. ONDERTEKENING VAN DE VERKOOPAKTE

Je ondertekent de verkoopakte bij de notaris. Daar ontvang je ook de sleutels van je nieuwe thuis. Je kan nu eindelijk intrekken!

+ Je betaalt het resterende bedrag vermeerderd met de registratierechten en de notariële/hypothecaire kosten.

Gefeliciteerd!