

**PLAN INDICATIF DES FINITIONS**

B 2055  
"Les Coquelicots" - Chaumont-Gistoux

<b>PROPRIETAIRE</b>	<b>INVENDU</b>		
<b>APPARTEMENT</b>	<b>1/3</b>	2 CH.	<b>ETAGE +1</b>
<b>PARKING / CAVE</b>	<b>P :</b>	<b>C :</b>	<b>P. EXT :</b>
<b>PLAN N° 1/2</b>	<b>PLAN ARCHI</b>		<b>26-06-2023</b>
<b>GIM</b>	DL - 09/02/2023 - Cloisons DL - 12/04/2023 - GT - FP DL - 26/06/2023 - Radiateurs		



**ENTRÉ LE : 27/06/2023**

**N° MATRICULE**  
**B2055 / 122**

**REMARQUES:**

Représentation du mobilier (cuisine / équipements sanitaires,...) à titre indicatif  
**LES RADIATEURS PEUVENT FAIRE L'OBJET D'UN CHANGEMENT DE POSITIONNEMENT ET/OU DE DIMENSIONNEMENT SUIVANT ÉTUDES TECHNIQUES**  
 Les faux-plafonds seront implantés en fonction de l'étude de ventilation  
**SCHEMA DE PASSAGE DES GAINES DE VENTILATION DONNE A TITRE INDICATIF**  
 Local techn. - buanderie : aménagements à titre indicatif, les aménagements finaux peuvent varier et sont au choix de l'exécution suivant études.  
 Les côtes sont données à titre indicatif et peuvent varier suivant les adaptations techniques du chantier  
 Représentation des châssis à titre indicatif

**MATERIAUX DE BASE**

**REVETEMENTS DE SOLS:**

**CUISINE / SDD / WC / BUANDSEJOUR / HALLS / CHAMBRES**

\* Carrelages format 60x60 + plinthes 5x60 assorties

**CARRELAGES MURAUX : BLANC MAT ou BRILLANT**

\* Entre-meubles cuisine : FAIENCES 15x15

\* SDD / SDB : Carrelages format 30x60

Au droit tub / baignoire - Sur hauteur = +/- 2,00 m

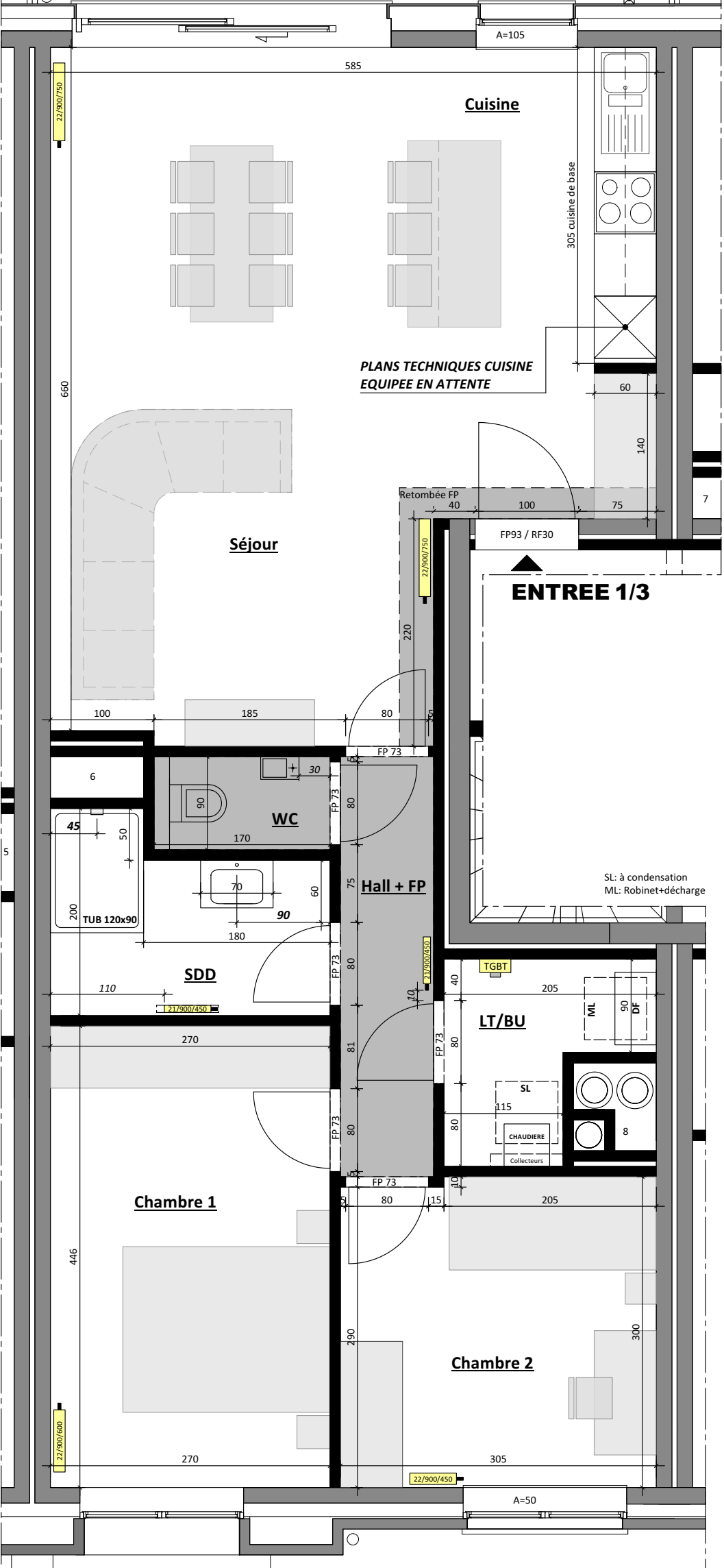
**OPTIONS**

<b>PRÉPA PRO MURS</b>	<b>OUI</b>	<b>NON</b>
<b>PRÉPA PRO PLAFONDS</b>	<b>OUI</b>	<b>NON</b>
<b>PRÉPA PRO PORTES</b>	<b>OUI</b>	<b>NON</b>

Séparation +/- 200/200  
Cadre en acier + planchettes bois  
modèle au choix EXE

**Terrasse**  
Dalles 60x60 ou similaires  
(au choix du promoteur)

**OPTION**  
**CASSOLETTE EXTERIEURE**  
Avec purge intégrée  
Position au choix de l'EXE



**CONCERNE UNIQUEMENT:**  
**\* CLOISONS**