

CONCERNE UNIQUEMENT: * CLOISONS

PLAN INDICATIF DES FINITIONS

B 2055
"Les Coquelicots" - Chaumont-Gistoux

PROPRIETAIRE

INVENDU

APPARTEMENT

2/1

3 CH.

ETAGE +2

PARKING / CAVE

P :

C :

P. EXT :

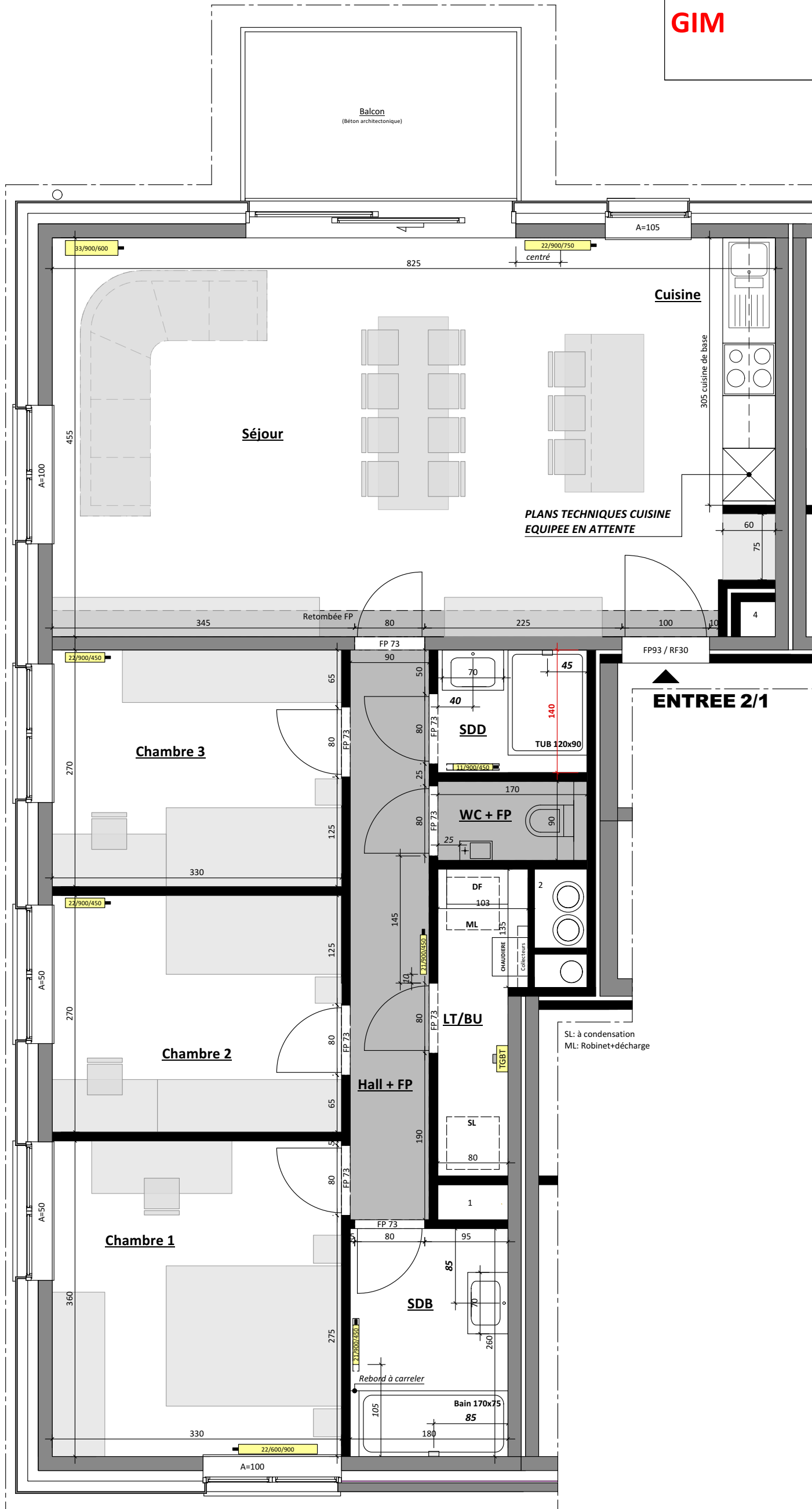
PLAN N° 1/2

BASE ARCH

26-06-2023

GIM

DL - 14/02/2023 - Cloisons
DL - 12/04/2023 - GT - FP
DL - 26/06/2023 - Radiateurs



REMARQUES:

Représentation du mobilier (cuisine / équipements sanitaires,...) à titre indicatif
LES RADIATEURS PEUVENT FAIRE L'OBJET D'UN CHANGEMENT DE POSITIONNEMENT ET/OU DE DIMENSIONNEMENT SUIVANT ÉTUDES TECHNIQUES
Les faux-plafonds seront implantés en fonction de l'étude de ventilation
SCHEMA DE PASSAGE DES GAINES DE VENTILATION DONNE A TITRE INDICATIF
Local techn. - buanderie : aménagements à titre indicatif, les aménagements finaux peuvent varier et sont au choix de l'exécution suivant études.
Les côtes sont données à titre indicatif et peuvent varier suivant les adaptations techniques du chantier
Représentation des châssis à titre indicatif

MATERIAUX DE BASE
REVETEMENTS DE SOLS:
CUISINE / SDD / WC / BUANDSEJOUR / HALLS / CHAMBRES
* Carrelages format 60x60 + plinthes 5x60 assorties
CARRELAGES MURAUX : BLANC MAT ou BRILLANT
* Entre-meubles cuisine : FAIENCES 15x15
* SDD / SDB : Carrelages format 30x60
Au droit tub / baignoire - Sur hauteur = +/- 2,00 m

OPTIONS

PRÉPA PRO MURS	OUI	NON
PRÉPA PRO PLAFONDS	OUI	NON
PRÉPA PRO PORTES	OUI	NON

LIXON

ENTRÉ LE : 27/06/2023

N° MATRICULE
B2055 / 125