

# CONCERNE UNIQUEMENT: \* CLOISONS

**LIXON**

ENTRÉ LE : 27/06/2023

N° MATRICULE  
B2055 / 126

PLAN INDICATIF DES FINITIONS		B 2055 "Les Coquelicots" - Chaumont-Gistoux	
PROPRIETAIRE	INVENDU		
APPARTEMENT	2/4	2 CH.	ETAGE +2
PARKING / CAVE	P :	C :	P. EXT :
PLAN N° 1/2	BASE ARCH		26-06-2023
<b>GIM</b>	DL - 15/02/2023 - Cloisons DL - 12/04/2023 - GT - FP DL - 26/06/2023 - Radiateurs		

**REMARQUES:**

Représentation du mobilier (cuisine / équipements sanitaires,...) à titre indicatif  
LES RADIATEURS PEUVENT FAIRE L'OBJET D'UN CHANGEMENT DE POSITIONNEMENT ET/OU DE DIMENSIONNEMENT SUIVANT ETUDES TECHNIQUES

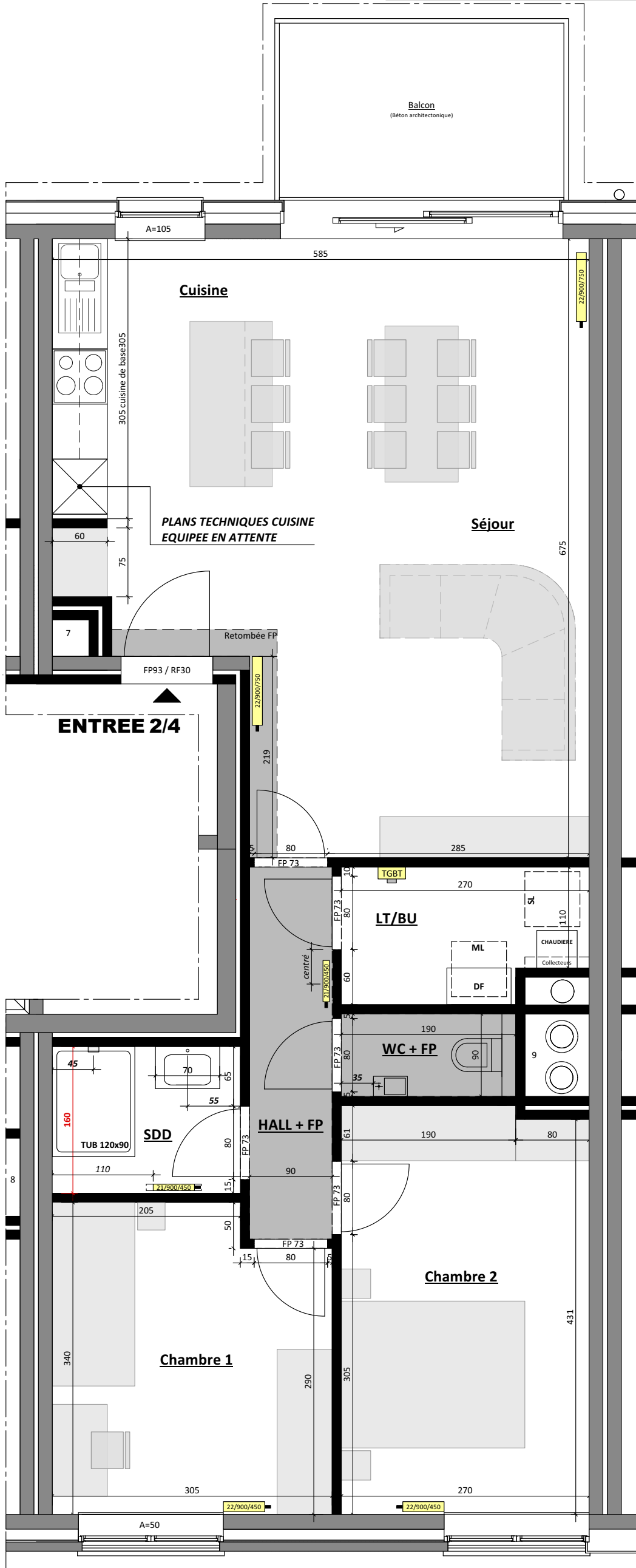
Les faux-plafonds seront implantés en fonction de l'étude de ventilation  
SCHEMA DE PASSAGE DES GAINES DE VENTILATION DONNE A TITRE INDICATIF  
Local techn. - buanderie : aménagements à titre indicatif, les aménagements finaux peuvent varier et sont au choix de l'exécution suivant études.

Les côtes sont données à titre indicatif et peuvent varier suivant les adaptations techniques du chantier  
Représentation des châssis à titre indicatif

MATERIAUX DE BASE REVETEMENTS DE SOLS:
CUISINE / SDD / WC / BUANDSEJOUR / HALLS / CHAMBRES
* Carrelages format 60x60 + plinthes 5x60 assorties
CARRELAGES MURAUX : BLANC MAT ou BRILLANT
* Entre-meubles cuisine : FAIENCES 15x15
* SDD / SDB : Carrelages format 30x60
Au droit tub / baignoire - Sur hauteur = +/- 2,00 m

**OPTIONS**

PRÉPA PRO MURS	OUI	NON
PRÉPA PRO PLAFONDS	OUI	NON
PRÉPA PRO PORTES	OUI	NON



SL: à condensation  
ML: Robinet+décharge