

# CONCERNE UNIQUEMENT: \* CLOISONS

PLAN INDICATIF DES FINITIONS

B 2055  
"Les Coquelicots" - Chaumont-Gistoux

PROPRIETAIRE

INVENDU

APPARTEMENT

2/5

2 CH.

ETAGE +2

PARKING / CAVE

P :

C :

P. EXT :

PLAN N° 1/2

PLAN ARCH

26-06-2023

DL - 15/02/2023 - Cloisons  
DL - 12/04/2023 - GT- FP  
DL - 26/06/2023 - Radiateurs

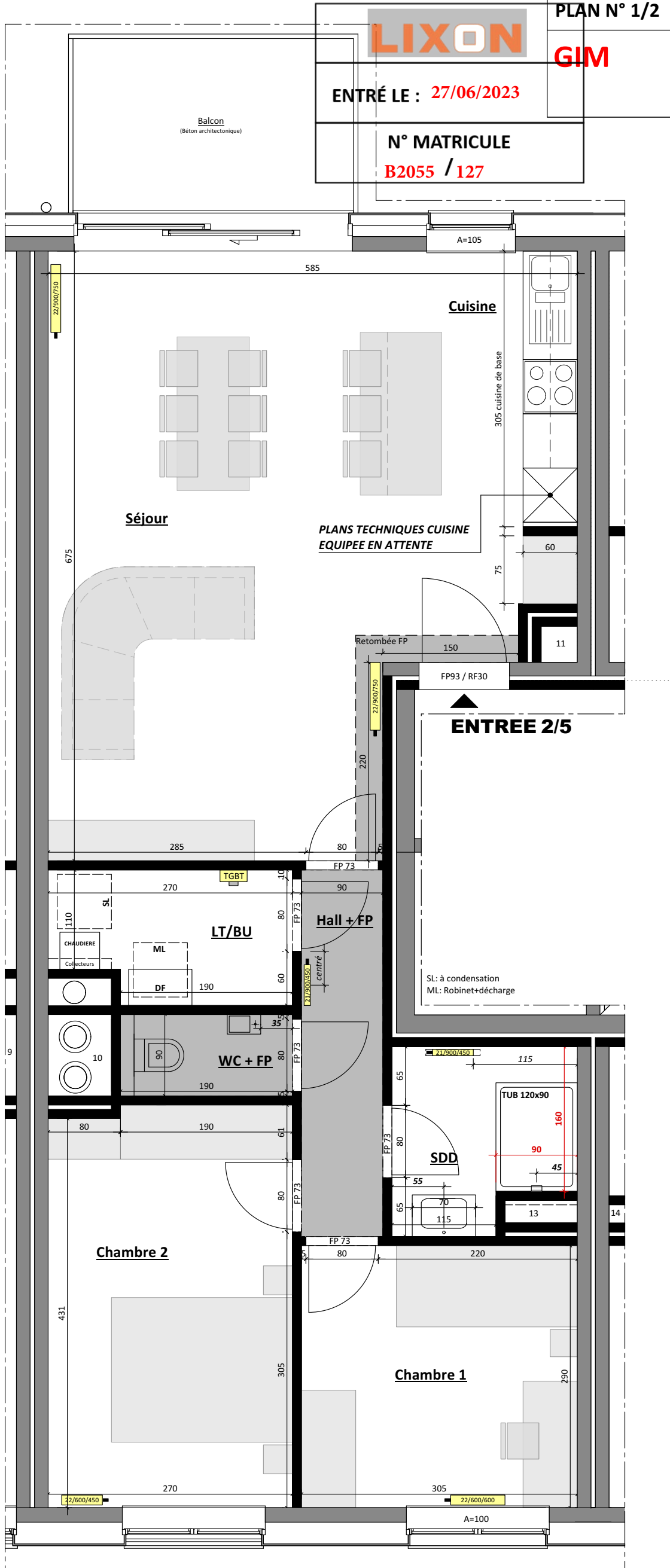
LIXON

GIM

ENTRÉ LE : 27/06/2023

N° MATRICULE

B2055 / 127



REMARQUES:

Représentation du mobilier (cuisine / équipements sanitaires,...) à titre indicatif  
LES RADIATEURS PEUVENT FAIRE L'OBJET D'UN CHANGEMENT DE POSITIONNEMENT ET/OU DE DIMENSIONNEMENT SUIVANT ÉTUDES TECHNIQUES

Les faux-plafonds seront implantés en fonction de l'étude de ventilation  
SCHEMA DE PASSAGE DES GAINES DE VENTILATION DONNE A TITRE INDICATIF  
Local techn. - buanderie : aménagements à titre indicatif, les aménagements finaux peuvent varier et sont au choix de l'exécution suivant études.

Les côtes sont données à titre indicatif et peuvent varier suivant les adaptations techniques du chantier

Représentation des châssis à titre indicatif

MATERIAUX DE BASE

REVETEMENTS DE SOLS:

CUISINE / SDD / WC / BUANDSEJOUR / HALLS / CHAMBRES

\* Carrelages format 60x60 + plinthes 5x60 assorties

CARRELAGES MURAUX : BLANC MAT ou BRILLANT

\* Entre-meubles cuisine : FAIENCES 15x15

\* SDD / SDB : Carrelages format 30x60

Au droit tub / baignoire - Sur hauteur = +/- 2,00 m

OPTIONS

PRÉPA PRO MURS	OUI	NON
PRÉPA PRO PLAFONDS	OUI	NON
PRÉPA PRO PORTES	OUI	NON

SL: à condensation  
ML: Robinet+décharge