



350 000 €

Réf. Sousthier19
Rue sous thier 19 - 4041 Milmort



262 m²



2



1

CASULA SPRL

+32 84 77 00 43 - mail : info@easyhome-immo.be
Borchamps 24 --- 6900 Marche-en-Famenne
TVA : BE 0669 936 537 - IPI 509.677

Coordonnées du bien

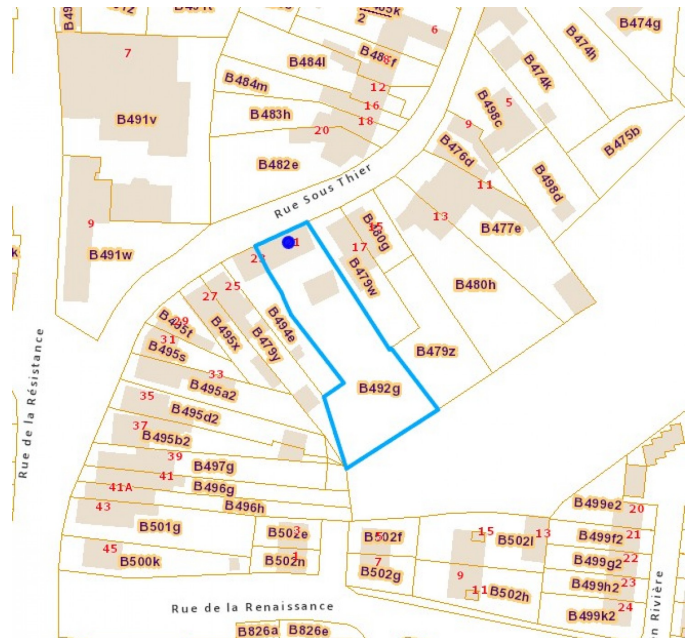
Rue	Rue sous thier
N°	19
CP	4041
Ville	Milmort
Pays	Belgique
Latitude	50.689175
Longitude	5.593184



PARCELLE - DIMENSIONS ET AMÉNAGEMENTS

↖ Orientation façade avant	Nord-ouest
↘ Déclivité	
▶ Largeur de la façade	14.00 m
▶ Surface bâtie au sol	186.00 m ²
▶ Profondeur de la parcelle	63 m
▶ Surface de la parcelle	1353.00 m ²
▶ Largeur de la parcelle	16.00 m

Informations provenant du site du cadastre



Description globale du bien

Etat général	Bon
Surface habitable	184 m ²
Surface totale	262 m ²
Nombre de façades	3
Nombre d'étages	1
Nombre de pièces	13
Nombre de chambre(s)	2
Nombre de salle de bains	1
	Maison



Descriptif extérieur

Jardin (terrain arrière)	Cour (terrain arrière)	154.79 m ²
Fermé	Sol carrelage	
Aménagé pelouse	Orientation sud-est	
Sud-est		
Plat		
Allée (terrain gauche)	Sol klinkers	

Aménagement intérieur

Rez-de-chaussée	146 m ²
Hall d'entrée, living, cuisine, bureau, garage 1, garage 2, wc, chaufferie	
1er étage	116 m ²
Hall de nuit, chambre 1, chambre 2, salle de bains, dressing, grenier	

Rez-de-chaussée

Hall d'entrée

 superficie : 6.58 m²

Longueur : 3.48 m

Largeur : 1.88 m

Accès	Cour	Hauteur sous-plafond	3,00 m
Porte		Éclairage	Point lumineux au plafond
Type battante		Escalier	
Matière pvc bois vitrée		Matériaux bois métallique	
Vitrage double		Type droit	
Fenêtre	Châssis PVC double vitrage type sans ouverture	Prise(s) électrique(s)	1
Sol	Béton		

Rez-de-chaussée

Living



 superficie : 66.74 m²

Longueur : 10.21 m

Largeur : 8.70 m

Accès	Cour	Sol	Béton
Ouvert sur	Cuisine	Hauteur sous-plafond	2,50 m
Avec coin cuisine	Oui	Éclairage	Point lumineux au plafond
Porte		Chauffage	
Type battante double		Radiateur(s)	
Matière pvc bois vitrée		Poêle à pellet	
Vitrage double		Prise(s) électrique(s)	10
Fenêtre	Châssis PVC double vitrage type oscillo-battants	Prise télédistribution	Oui

Rez-de-chaussée

Cuisine



Hauteur sous-plafond 2,50 m
Prise(s) électrique(s) 10
Type Équipée
Ouvert sur Living
Évier
One half
Avec égouttoir
Plaque de cuisson
Type vitrocéramique
De la marque BOSCH
Hotte
Type hotte murale
Évacuation extérieure
De la marque BOSCH

Frigo
Type encastré
De la marque BOSCH
Lave-vaisselle
Type full-intégré
De la marque Siemens
Four
Type à air pulsé
De la marque BOSCH
Îlot central Oui
Fenêtre Châssis PVC double vitrage
type oscillo-battants
Sol Béton
Éclairage Point lumineux au plafond
Chauffage Radiateur(s)

Rez-de-chaussée

Bureau

 superficie : 16.75 m²

Longueur : 4.79 m

Largeur : 3.52 m

Porte		Hauteur sous-plafond	3,00 m
Type battante		Éclairage	Point lumineux au plafond
Matière bois		Chauffage	Radiateur(s)
Fenêtre	Châssis PVC double vitrage type oscillo-battants	Prise(s) électrique(s)	4
Sol	Béton	Prise réseau	Oui

Rez-de-chaussée

Garage 1



 superficie : 25.64 m²

Longueur : 5.60 m

Largeur : 4.57 m

Nombre de voitures	1	Éclairage	Point lumineux au plafond
Porte		Prise(s) électrique(s)	1
Type battante		Escalier	
Matière bois		Matériaux bois	
Sol	Béton	Type droit	
Hauteur sous-plafond	2,75 m		

Rez-de-chaussée

Garage 2

 superficie : 21.04 m²

Longueur : 5.60 m

Largeur : 3.75 m

Nombre de voitures 1

Porte

Type battante

Matière bois

Sol

Hauteur sous-plafond

Éclairage

Prise(s) électrique(s)

Béton

2,75 m

Point lumineux au plafond

1

Rez-de-chaussée

Wc



 superficie : 3.05 m²

Longueur : 2.94 m

Largeur : 1.03 m

WC
Porte
Type battante
Matière bois

Classique

Sol
Hauteur sous-plafond
Éclairage

Béton
2,50 m
Point lumineux au plafond

Rez-de-chaussée

Chaufferie

 superficie : 6.04 m²

Longueur : 2.94 m

Largeur : 2.05 m

Fenêtre

Châssis PVC double vitrage
type oscillo-battants

Éclairage

Point lumineux au plafond

Sol

Béton

Prise(s) électrique(s)

2

Hauteur sous-plafond

2,50 m

1er étage

Hall de nuit

 superficie : 31.07 m²

Longueur : 6.77 m

Largeur : 5.20 m

Escalier

Matériaux bois métallique

Type droit

Porte

Type battante

Matière bois

Fenêtre

Sol

Hauteur sous-plafond

Type de plafond

Éclairage

Prise(s) électrique(s)

Châssis bois double vitrage type
fenêtre de toit

Parquet

3,10 m

Plafond mansardé

Point lumineux au plafond

4

1er étage

Chambre 1

 superficie : 15.63 m²

Longueur : 4.11 m

Largeur : 4.06 m

Porte		Hauteur sous-plafond	3,35 m
Type battante		Type de plafond	Plafond mansardé
Matière bois		Éclairage	Point lumineux au plafond
Fenêtre	Châssis PVC double vitrage type oscillo-battants	Chauffage	Radiateur(s)
Sol	Parquet	Prise(s) électrique(s)	4

1er étage

Chambre 2

 superficie : 25.69 m²

Longueur : 6.34 m

Largeur : 4.06 m

Porte		Type de plafond	Plafond mansardé
Type battante		Éclairage	Point lumineux au plafond
Matière bois		Chauffage	Radiateur(s)
Fenêtre	Châssis PVC double vitrage type oscillo-battants	Prise(s) électrique(s)	4
Sol	Parquet	Prise télédistribution	Oui
Hauteur sous-plafond	3,20 m		

1er étage

Salle de bains

 superficie : 10.90 m²

Longueur : 3.97 m

Largeur : 3.19 m

Hauteur sous-plafond	2,45 m	Fenêtre	Châssis PVC double vitrage type oscillo-battants
Prise(s) électrique(s)	1	Éclairage	Point lumineux au plafond mural
Douche	Italienne	Chauffage	Radiateur(s)
Baignoire	1	Sol	Parquet
WC	Classique		
Lavabo	Simple		
Porte			
Type battante			
Matière vitrée			
Vitrage simple			

1er étage

Dressing

 superficie : 7.99 m²

Longueur : 3.87 m

Largeur : 2.48 m

Hauteur sous-plafond 3,35 m

Prise(s) électrique(s) 1

Porte

Type battante

Matière bois

Fenêtre

Sol

Type de plafond

Éclairage

Châssis PVC double vitrage
type oscillo-battants

Parquet

Plafond mansardé

Point lumineux au plafond

1er étage

Grenier

 superficie : 24.42 m²

Longueur : 8.33 m

Largeur : 2.92 m

Type de grenier

Seulement rangement

Type de plafond

Plafond mansardé

Fenêtre

Châssis PVC double vitrage
type oscillo-battants

Escalier

Sol

Bois

Matériaux bois

Hauteur sous-plafond

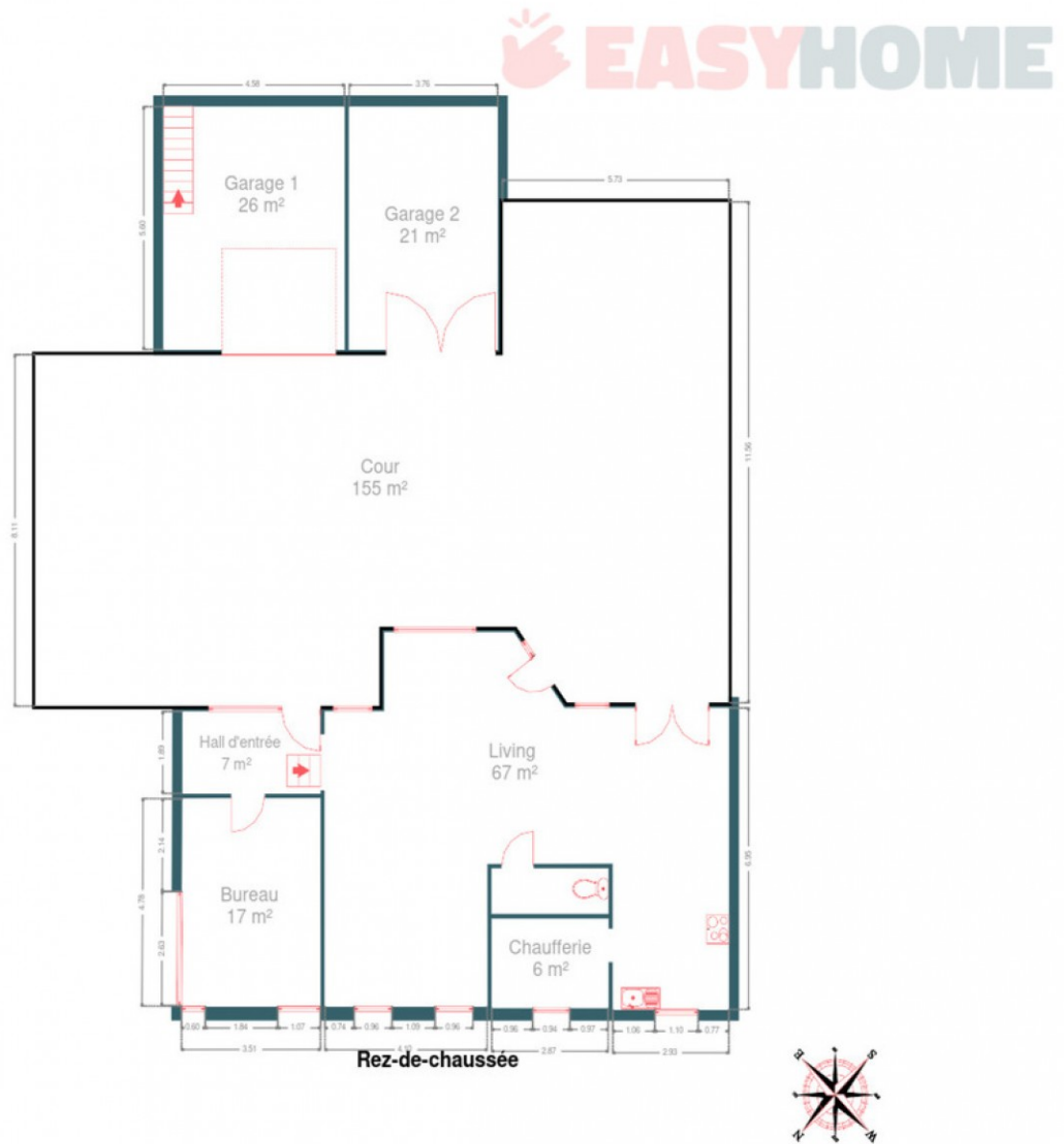
2,30 m

Type droit

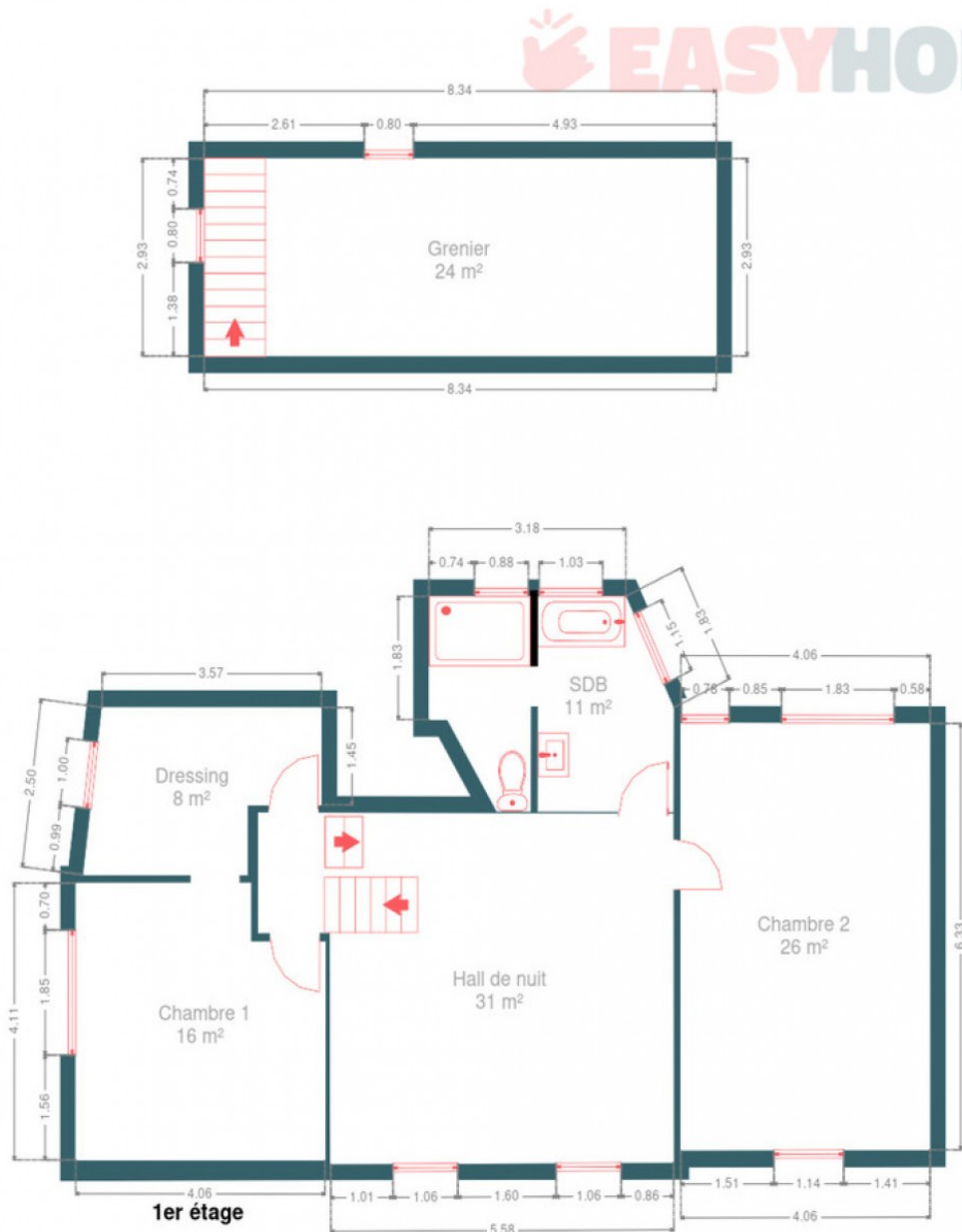
RÉCAPITULATIF DES MÉTRÉS

Rez-de-chaussée	Longueur	Largeur	Superficie
Hall d'entrée	3.48 m	1.88 m	6.58 m ²
Living	10.21 m	8.70 m	66.74 m ²
Bureau	4.79 m	3.52 m	16.75 m ²
Garage 1	5.60 m	4.57 m	25.64 m ²
Garage 2	5.60 m	3.75 m	21.04 m ²
Wc	2.94 m	1.03 m	3.05 m ²
Chaufferie	2.94 m	2.05 m	6.04 m ²
1er étage	Longueur	Largeur	Superficie
Hall de nuit	6.77 m	5.20 m	31.07 m ²
Chambre 1	4.11 m	4.06 m	15.63 m ²
Chambre 2	6.34 m	4.06 m	25.69 m ²
Salle de bains	3.97 m	3.19 m	10.90 m ²
Dressing	3.87 m	2.48 m	7.99 m ²
Grenier	8.33 m	2.92 m	24.42 m ²
Total			261.54 m²

Plan - Rez-de-chaussée



Plan - 1er étage



Extérieur



Extérieur



Technique

Zingueries

Matériaux zinc

État bon

État

Bon

Couverture

Tuiles terre cuite

Matériaux façade

Blocs

Brique rouge

Bois

Etat

Bon

Châssis

Matière pvc bois

Couleur bleu

Vitrage double

Compteur gaz

Individuel

Panneaux solaires

Nombre de panneaux 18

Type de panneaux photovoltaïque

Compteur électrique

Bi-horaire

Chauffage

Type central

Nature gaz

Mode radiateur(s)

Chaudière type à ventouse

Marque bulex

Compt. d'eau

Individuel

TV

Prise tv

Internet

Adsl



Description détaillée de l'environnement

MOBILITÉ

Arrêt de bus	100 m
Accès ferroviaire	600 m
Accès autoroutier	1300 m

ÉCOLES

Enseignement Spécialisé Henri Rikir - Wallonne-Bruxelles Enseignement	585 m
Ecole du BOUXTHAY	2038 m



POINTS D'INTÉRÊTS

Point d'intérêt	107 m
Black Box	
Réparation de voiture	338 m
Spiros Auto	
Couvreur	603 m
SRL ORLANDO Fabrice	
Gare	618 m
Milmort	
Hébergement	670 m
ManavaHotel - Hôtel d'affaires à Liège/Herstal	
Magasin de meubles	824 m
Delrez & Lourtie S.A.	
Point d'intérêt	824 m
Somivane - Fabricant de châssis Schuco	
Point d'intérêt	839 m
Skillentia	

Plan situation



- 📍 EasyHome
- 📍 Borchamps 24, 6900
Marche-en-Famenne
- ✉ info@easyhome-immo.be
- ☎ +32 84 77 00 43
- 🌐 <https://www.easyhome-immo.be/>
- 🏠 N° IPI : 509.677

- 👤 Tiffany Saubain
- ✉ tiffany@easyhome-immo.be
- ☎ +32 499 89 37 81
- Tiffany
Saubain