



**599 000 €**

# Réf. grandrechain13

Rue grand rechain 13 - 4800 Petit-rechain



739 m<sup>2</sup>



9



4

**CASULA SPRL**

+32 84 77 00 43 - mail : [info@easyhome-immo.be](mailto:info@easyhome-immo.be)

Borchamps 24 --- 6900 Marche-en-Famenne

TVA : BE 0669 936 537 - IPI 509.677

## Coordonnées du bien

Rue	Rue grand rechain
N°	13
CP	4800
Ville	Petit-rechain
Pays	Belgique
Latitude	50.611706
Longitude	5.831409



## PARCELLE - DIMENSIONS ET AMÉNAGEMENTS

↖ Orientation façade avant	Nord
↘ Déclivité	
▶ Largeur de la façade	10.00 m
▶ Surface bâtie au sol	410.00 m <sup>2</sup>
▶ Profondeur de la parcelle	77 m
▶ Surface de la parcelle	3000.00 m <sup>2</sup>
▶ Largeur de la parcelle	46.00 m

Informations provenant du site du cadastre



## Description globale du bien

Etat général	À rénover
Surface habitable	456 m <sup>2</sup>
Surface totale	739 m <sup>2</sup>
Nombre de façades	4
Nombre d'étages	3
Nombre de pièces	37
Nombre de chambre(s)	9
Nombre de salle de bains	1
Nombre de salle de douches	3
	Maison
Garage	2 place(s)
Environnement	Zone d'habitation



## Descriptif extérieur

Jardin (terrain avant)	Jardin (terrain gauche)
Aménagé pelouse	Plat
Fermé clôtures haies	Jardin (terrain droit)
Nord	Aménagé pelouse
Plat	Fermé haies clôtures
Jardin (terrain gauche)	Ouest
Aménagé pelouse	Plat
Fermé haies clôtures	Parking (terrain avant)
Est	Allée (terrain avant)
	Allée (terrain droit)
	Place(s) 4
	Sol goudronnée
	Sol goudronnée

## Aménagement intérieur

---

Rez-de-chaussée	331 m <sup>2</sup>
Living, cuisine, chambre 1, chambre 2, chambre 3, chaufferie salle de douche, garage, hall, hall d'entrée, salle à manger, cuisine 1, véranda, garage, wc, escalier,	
1er étage	198 m <sup>2</sup>
Séjour, cuisine 2, chambre 1, chambre 2, salle de douche 1, cuisine, chambre 1, chambre 2, salle de bains, débarras, dressing, hall 1, hall 2, escalier, escalier, living, hall	
2ème étage	121 m <sup>2</sup>
Hall de nuit, chambre 3, chambre 4, salle de douche 2, grenier 2, mezzanine	
3ème étage	45 m <sup>2</sup>
Grenier 1	
Sous-sol	44 m <sup>2</sup>
Cave, cave à vin	

Rez-de-chaussée

Maison - Hall d'entrée

 superficie : 8.08 m<sup>2</sup>

Longueur : 4.35 m

Largeur : 2.12 m

Porte	Matière bois	Escalier	
Fenêtre	Châssis bois double vitrage type oscillo-battants	Matériaux bois	
Sol	Carrelage	Type 1/4 tournant avec palier	
Hauteur sous-plafond	2,6 m	Prise(s) électrique(s)	1
Éclairage	Point lumineux au plafond		

Rez-de-chaussée

Maison - Salle à manger

 superficie : 22.83 m<sup>2</sup>

Longueur : 5.42 m

Largeur : 4.20 m

Hauteur sous-plafond 2,8 m

Prise(s) électrique(s) 5

Accès

Terrasse

Jardin

Porte Matière bois

Fenêtre

Sol

Éclairage

Chauffage

Radiateur(s) avec calorimètre

Cassette à bois

Châssis bois double vitrage type  
oscillo-battants

Carrelage

Point lumineux au plafond

Rez-de-chaussée

Maison - Cuisine 1

 superficie : 23.80 m<sup>2</sup>

Longueur : 5.39 m

Largeur : 4.41 m

Hauteur sous-plafond	2,7 m	Frigo	Type combi encastré
Prise(s) électrique(s)	6	Lave-vaisselle	
Type	Équipée	Type classique	
Four micro ondes	De la marque Siemens	De la marque Beko	
Évier		Four	De la marque Smeg
One half		Fenêtre	Châssis bois double vitrage type porte-fenêtre
Avec égouttoir		Sol	Carrelage
Matière inox		Éclairage	Point lumineux au plafond
Plaque de cuisson	Type vitrocéramique	Chauffage	Radiateur(s) avec calorimètre
Hotte		Prise télédistribution	Oui
Type hotte murale		Prise téléphone	Oui
Évacuation extérieure		Prise réseau	Oui

Rez-de-chaussée

Maison - Véranda

 superficie : 12.24 m<sup>2</sup>

Longueur : 3.67 m

Largeur : 3.33 m

Accès	Fenêtre	Châssis alu double vitrage type sans ouverture
Terrasse	Sol	Carrelage
Jardin	Hauteur sous-plafond	2,7 m
Porte	Type de plafond	Plafond mansardé
Matière aluminium vitrée	Éclairage	Point lumineux mural
Vitrage double		



Rez-de-chaussée

Maison - Garage

 superficie : 41.16 m<sup>2</sup>

Longueur : 6.73 m

Largeur : 6.11 m

Accès	Cour	Sol	Béton
Nombre de voitures	2	Hauteur sous-plafond	2,9 m
Porte		Éclairage	Point lumineux au plafond
Type à ouverture électrique		Prise(s) électrique(s)	3
Matière bois			
Fenêtre			
Châssis type oscillo-battants matière bois			
Vitrage simple			

Rez-de-chaussée

Maison - Wc

 superficie : 4.46 m<sup>2</sup>

Longueur : 2.11 m

Largeur : 2.11 m

WC  
Fenêtre  
Châssis type sans ouverture matière bois  
Vitrage simple  
Sol

Classique  
  
  
  
Carrelage

Hauteur sous-plafond  
Éclairage  
Chauffage  
Prise(s) électrique(s)

2,6 m  
Point lumineux au plafond  
Radiateur(s) avec calorimètre  
1

1er étage

Maison - Séjour

 superficie : 36.90 m<sup>2</sup>

Longueur : 6.47 m

Largeur : 6.03 m

Fenêtre	Châssis bois double vitrage type oscillo-battants	Chauffage	Radiateur(s) avec calorimètre
Sol	Parquet	Placard	Portes battantes
Hauteur sous-plafond	2,7 m	Prise(s) électrique(s)	5
Éclairage	Spots encastrés		

1er étage

Maison - Cuisine 2

 superficie : 6.24 m<sup>2</sup>

Longueur : 3.10 m

Largeur : 2.01 m

Hauteur sous-plafond 2,7 m  
Prise(s) électrique(s) 3  
Type Non-équipée  
Évier  
Simple  
Avec égouttoir  
Matière inox

Fenêtre  
Sol  
Éclairage  
Chauffage

Châssis bois double vitrage type  
oscillo-battants  
Parquet  
Point lumineux au plafond  
Radiateur(s)

1er étage

Maison - Chambre 1

 superficie : 18.65 m<sup>2</sup>

Longueur : 5.58 m

Largeur : 4.22 m

Fenêtre	Châssis bois double vitrage type oscillo-battants	Éclairage	Point lumineux au plafond
Sol	Vinyle	Chauffage	Radiateur(s) avec calorimètre
Hauteur sous-plafond	2,6 m	Prise(s) électrique(s)	4

1er étage

Maison - Chambre 2



 superficie : 15.00 m<sup>2</sup>

Longueur : 4.46 m

Largeur : 3.77 m

Fenêtre

Châssis bois double vitrage type  
oscillo-battants

Éclairage

Point lumineux au plafond

Sol

Quick-Step

Chauffage

Radiateur(s) avec calorimètre

Hauteur sous-plafond

2,6 m

Prise(s) électrique(s)

2

1er étage

Maison - Salle de douche 1

 superficie : 4.14 m<sup>2</sup>

Longueur : 2.68 m

Largeur : 1.54 m

Douche	Cabine	Hauteur sous-plafond	2,6 m
WC	Classique	Éclairage	Point lumineux mural
Lavabo	Simple	Chauffage	Radiateur(s) avec calorimètre
Murs	Totalement carrelés	Prise(s) électrique(s)	2
Sol	Vinyle		

1er étage

Maison - Dressing

 superficie : 2.67 m<sup>2</sup>

Longueur : 1.67 m

Largeur : 1.59 m

Hauteur sous-plafond	2,6 m
Sol	Vinyle
Éclairage	Point lumineux mural
Chauffage	Radiateur(s) avec calorimètre



1er étage

Maison - Hall 2

 superficie : 7.77 m<sup>2</sup>

Longueur : 3.11 m

Largeur : 2.77 m

Hauteur sous-plafond

2,7 m

Sol

Parquet

Éclairage

Point lumineux au plafond

Escalier

Matériaux bois

Type 1/4 tournant avec palier

2ème étage

Maison - Hall de nuit

 superficie : 9.18 m<sup>2</sup>

Longueur : 3.88 m

Largeur : 2.40 m

Escalier

Matériaux bois

Type droit avec palier

Sol

Vinyle

Hauteur sous-plafond

Éclairage

Prise(s) électrique(s)

Prise téléphone

2,7 m

Point lumineux au plafond

1

Oui

2ème étage

Maison - Chambre 3

 superficie : 16.29 m<sup>2</sup>

Longueur : 6.03 m

Largeur : 2.93 m

Fenêtre

Châssis bois double vitrage type  
oscillo-battants

Éclairage

Point lumineux au plafond

Sol

Vinyle

Chauffage

Radiateur(s) avec calorimètre

Hauteur sous-plafond

2,6 m

Prise(s) électrique(s)

3

2ème étage

Maison - Chambre 4

 superficie : 18.05 m<sup>2</sup>

Longueur : 6.04 m

Largeur : 3.52 m

Fenêtre

Châssis bois double vitrage type  
oscillo-battants

Éclairage

Point lumineux au plafond

Sol

Vinyle

Chauffage

Radiateur(s) avec calorimètre

Hauteur sous-plafond

2,6 m

Prise(s) électrique(s)

5

2ème étage

Maison - Salle de douche 2

 superficie : 6.67 m<sup>2</sup>

Longueur : 3.50 m

Largeur : 1.90 m

Douche  
WC  
Lavabo  
Murs  
Fenêtre

Cabine  
Classique  
Double  
Totalemment carrelés  
Châssis bois double vitrage type  
oscillo-battants

Sol  
Hauteur sous-plafond  
Éclairage  
Chauffage  
Prise(s) électrique(s)

Vinyle  
2,7 m  
Point lumineux mural au plafond  
Radiateur(s) avec calorimètre  
2

2ème étage

Maison - Grenier 2

 superficie : 50.68 m<sup>2</sup>

Longueur : 9.26 m

Largeur : 5.46 m

Type de grenier

Aménageable

Hauteur sous-plafond

4,9 m

Fenêtre

Châssis bois double vitrage type  
fenêtre de toit

Type de plafond

Plafond mansardé

Sol

Plancher

Éclairage

Point lumineux mural

3ème étage

Maison - Grenier 1

 superficie : 45.25 m<sup>2</sup>

Longueur : 7.09 m

Largeur : 6.38 m

Type de grenier

Aménageable

Éclairage

Point lumineux au plafond

Fenêtre

Châssis bois double vitrage type  
fenêtre de toit

Escalier

Sol

Plancher

Matériaux bois

Hauteur sous-plafond

3,4 m

Type droit

Type de plafond

Plafond mansardé

Sous-sol

Maison - Cave

 superficie : 21.42 m<sup>2</sup>

Longueur : 5.19 m

Largeur : 4.13 m

Voutée

Oui

Éclairage

Point lumineux au plafond

Sol

Béton

Prise(s) électrique(s)

1

Hauteur sous-plafond

2,0 m



Sous-sol

Maison - Cave à vin

 superficie : 22.30 m<sup>2</sup>

Longueur : 5.17 m

Largeur : 4.32 m

Sol

Béton

Éclairage

Point lumineux au plafond

Hauteur sous-plafond

2,0 m

Rez-de-chaussée

Appartement 1 - Living

 superficie : 38.42 m<sup>2</sup>

Longueur : 7.81 m

Largeur : 4.91 m

Avec coin cuisine	Oui	Chauffage	Radiateur(s) avec calorimètre
Fenêtre	Châssis PVC double vitrage type oscillo-battants	Prise réseau	Oui
Sol	Carrelage	Prise téléphone	Oui
Hauteur sous-plafond	2,4 m	Prise télédistribution	Oui
Éclairage	Point lumineux au plafond		

Rez-de-chaussée

Appartement 1 - Cuisine



 superficie : 23.80 m<sup>2</sup>

Longueur : 5.39 m

Largeur : 4.41 m

Hauteur sous-plafond 2,4 m  
 Prise(s) électrique(s) 6  
 Type Semi-équipée  
 Ouvert sur Living  
 Évier  
 Simple  
 Avec égouttoir  
 Matière inox  
 Plaque de cuisson  
 Type gaz  
 De la marque Baucknecht

Hotte  
 Type hotte sous-encastree  
 Évacuation extérieure  
 De la marque Baucknecht  
 Four De la marque Baucknecht  
 Fenêtre Châssis PVC double vitrage type oscillo-battants  
 Sol Carrelage  
 Éclairage Point lumineux au plafond mural  
 Chauffage Radiateur(s) avec calorimètre

Rez-de-chaussée

Appartement 1 - Chambre 1

 superficie : 12.40 m<sup>2</sup>

Longueur : 4.21 m

Largeur : 2.94 m

Fenêtre

Châssis PVC double vitrage  
type oscillo-battants

Éclairage

Point lumineux mural

Sol

Béton

Chauffage

Radiateur(s) avec calorimètre

Hauteur sous-plafond

2,2 m

Prise(s) électrique(s)

1

Rez-de-chaussée

Appartement 1 - Chambre 2

 superficie : 12.51 m<sup>2</sup>

Longueur : 4.26 m

Largeur : 2.93 m

Fenêtre

Châssis PVC double vitrage  
type oscillo-battants

Éclairage

Point lumineux mural

Sol

Béton

Prise(s) électrique(s)

1

Hauteur sous-plafond

2,2 m

Rez-de-chaussée

Appartement 1 - Chambre 3

 superficie : 14.25 m<sup>2</sup>

Longueur : 4.99 m

Largeur : 3.06 m

Fenêtre	Châssis PVC double vitrage type oscillo-battants	Éclairage	Point lumineux mural
Sol	Béton	Chauffage	Radiateur(s) avec calorimètre
Hauteur sous-plafond	2,2 m	Prise(s) électrique(s)	1

Rez-de-chaussée

Appartement 1 - Salle de douche

 superficie : 4.26 m<sup>2</sup>

Longueur : 2.53 m

Largeur : 1.68 m

Douche

WC

Lavabo

Murs

Cabine

Classique

Simple

Totalement carrelés

Fenêtre

Sol

Éclairage

Chauffage

Châssis PVC double vitrage  
type oscillo-battants

Béton

Point lumineux au plafond

Radiateur(s) avec calorimètre

Rez-de-chaussée

Appartement 1 - Garage

 superficie : 56.19 m<sup>2</sup>

Longueur : 14.45 m

Largeur : 3.88 m

Accès		Sol	Béton
Jardin		Hauteur sous-plafond	2,6 m
Cour		Éclairage	Point lumineux au plafond
Nombre de voitures	2		
Porte			
Type ouverture manuelle			
Matière bois métallique vitrée			
Vitrage simple			



Rez-de-chaussée

Appartement 1 - Hall

 superficie : 10.08 m<sup>2</sup>

Longueur : 5.00 m

Largeur : 3.77 m

Hauteur sous-plafond

2,1 m

Sol

Carrelage

Éclairage

Point lumineux mural

Prise réseau

Oui

Accès

Cour

Prise téléphone

Oui

Porte

Matière bois

1er étage

Appartement 2 - Living



 superficie : 40.96 m<sup>2</sup>

Longueur : 7.92 m

Largeur : 5.16 m

Accès		Hauteur sous-plafond	5,6 m
Terrasse		Type de plafond	Plafond mansardé
Cour		Éclairage	Point lumineux au plafond
Avec coin cuisine	Oui	Chauffage	Radiateur(s) avec calorimètre
Porte		Prise(s) électrique(s)	4
Matière bois vitrée		Escalier	
Vitrage double		Matériaux bois	
Fenêtre	Châssis PVC double vitrage type oscillo-battants	Type droit	
Sol	Carrelage	Prise téléphone	Oui

1er étage

Appartement 2 - Cuisine



 superficie : 6.24 m<sup>2</sup>

Longueur : 3.10 m

Largeur : 2.01 m

Hauteur sous-plafond	2,6 m	Plaque de cuisson	
Prise(s) électrique(s)	7	Type gaz	
Type	Semi-équipée	De la marque Friac	
Ouvert sur	Living	Fenêtre	Châssis PVC double vitrage type oscillo-battants
Évier		Sol	Carrelage
Double		Éclairage	Point lumineux au plafond
Avec égouttoir		Chauffage	Radiateur(s) avec calorimètre
Matière inox			

1er étage

Appartement 2 - Chambre 1

 superficie : 27.81 m<sup>2</sup>

Longueur : 5.93 m

Largeur : 4.68 m

Fenêtre	Châssis PVC double vitrage type oscillo-battants	Éclairage	Point lumineux au plafond
Sol	Vinyle	Chauffage	Radiateur(s) avec calorimètre
Hauteur sous-plafond	3,4 m	Prise(s) électrique(s)	2
Type de plafond	Plafond mansardé	Prise télédistribution	Oui

1er étage

Appartement 2 - Chambre 2

 superficie : 13.69 m<sup>2</sup>

Longueur : 4.62 m

Largeur : 2.96 m

Fenêtre	Châssis PVC double vitrage type oscillo-battants	Chauffage	Radiateur(s) avec calorimètre
Sol	Vinyle	Prise(s) électrique(s)	2
Hauteur sous-plafond	2,4 m	Prise télédistribution	Oui
Type de plafond	Plafond mansardé	Prise téléphone	Oui
Éclairage	Point lumineux au plafond	Prise réseau	Oui

1er étage

Appartement 2 - Salle de bains

 superficie : 4.87 m<sup>2</sup>

Longueur : 3.03 m

Largeur : 1.61 m

Hauteur sous-plafond	2,4 m	Éclairage	Point lumineux mural
Type	Douche dans le bain	Chauffage	Radiateur(s) avec calorimètre
Baignoire	Ovale	Sol	Vinyle
WC	Classique	Type de plafond	Plafond mansardé
Lavabo	Simple		
Murs	Carrelés au 3/4		
Fenêtre			
	Châssis type battants matière bois		
	Vitrage simple		

1er étage

Appartement 2 - Débarras

 superficie : 2.33 m<sup>2</sup>

Longueur : 1.58 m

Largeur : 1.47 m

Sol  
Hauteur sous-plafond  
Type de plafond

Vinyle  
2:4 m  
Plafond mansardé

Éclairage  
Prise(s) électrique(s)

Point lumineux mural  
2

1er étage

Appartement 2 - Hall

 superficie : 5.58 m<sup>2</sup>

Longueur : 4.63 m

Largeur : 1.20 m

Hauteur sous-plafond	2,8 m	Sol	Vinyle
Éclairage	Point lumineux au plafond		
Chauffage	1		
Escalier			
Matériaux bois pierre de taille			
Type droit			



2ème étage

Appartement 2 - Mezzanine

 superficie : 20.28 m<sup>2</sup>

Longueur : 5.19 m

Largeur : 4.14 m

Fenêtre

Châssis type sans ouverture matière bois

Vitrage simple

Sol

Vinyle

Hauteur sous-plafond

2,7 m

Type de plafond

Escalier

Matériaux bois

Type droit

Plafond mansardé

Rez-de-chaussée

Commun - Chaufferie

 superficie : 45.55 m<sup>2</sup>

Longueur : 7.72 m

Largeur : 5.89 m

Sol Béton  
Hauteur sous-plafond 4,1 m  
Type de plafond Plafond mansardé

Éclairage  
Prise(s) électrique(s)

Point lumineux mural  
1

## Maison - Autres

## REZ-DE-CHAUSSÉE - ESCALIER

 superficie : 0.61 m<sup>2</sup>

Longueur : 0.82 m

Largeur : 0.74 m

## 1ER ÉTAGE - HALL 1

 superficie : 1.52 m<sup>2</sup>

Longueur : 1.40 m

Largeur : 1.08 m

Hauteur sous-plafond

2,6 m

Éclairage

Point lumineux au plafond

Sol

Quick-Step

## 1ER ÉTAGE - ESCALIER

 superficie : 1.68 m<sup>2</sup>

Longueur : 1.87 m

Largeur : 0.90 m

## 1ER ÉTAGE - ESCALIER

 superficie : 1.68 m<sup>2</sup>

Longueur : 1.87 m

Largeur : 0.89 m

## RÉCAPITULATIF DES MÉTRÉS

### Appartement 1

Rez-de-chaussée	Longueur	Largeur	Superficie
Living	7.81 m	4.91 m	38.42 m <sup>2</sup>
Cuisine	5.39 m	4.41 m	23.80 m <sup>2</sup>
Chambre 1	4.21 m	2.94 m	12.40 m <sup>2</sup>
Chambre 2	4.26 m	2.93 m	12.51 m <sup>2</sup>
Chambre 3	4.99 m	3.06 m	14.25 m <sup>2</sup>
Salle de douche	2.53 m	1.68 m	4.26 m <sup>2</sup>
Garage	14.45 m	3.88 m	56.19 m <sup>2</sup>
Hall	5.00 m	3.77 m	10.08 m <sup>2</sup>

### Commun

Rez-de-chaussée	Longueur	Largeur	Superficie
Chaufferie	7.72 m	5.89 m	45.55 m <sup>2</sup>

### Maison

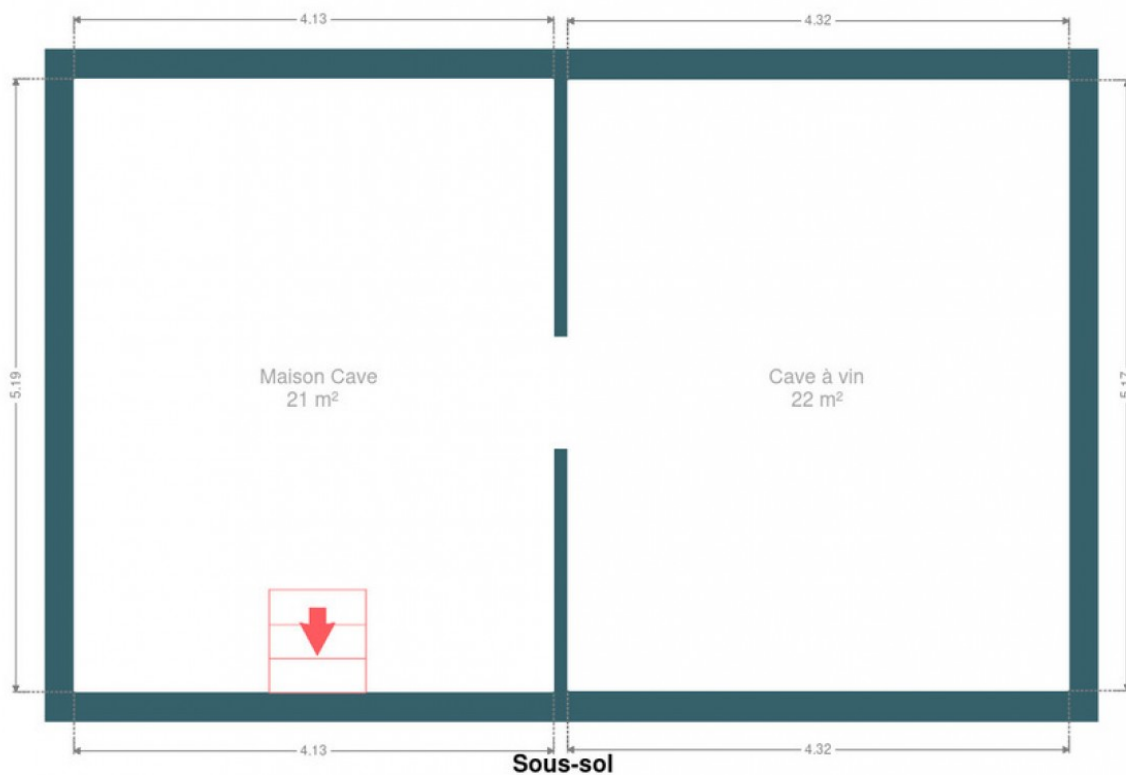
Rez-de-chaussée	Longueur	Largeur	Superficie
Hall d'entrée	4.35 m	2.12 m	8.08 m <sup>2</sup>
Salle à manger	5.42 m	4.20 m	22.83 m <sup>2</sup>
Cuisine 1	5.39 m	4.41 m	23.80 m <sup>2</sup>
Véranda	3.67 m	3.33 m	12.24 m <sup>2</sup>
Garage	6.73 m	6.11 m	41.16 m <sup>2</sup>
Wc	2.11 m	2.11 m	4.46 m <sup>2</sup>
Escalier	0.82 m	0.74 m	0.61 m <sup>2</sup>

1er étage	Longueur	Largeur	Superficie
Séjour	6.47 m	6.03 m	36.90 m <sup>2</sup>
Cuisine 2	3.10 m	2.01 m	6.24 m <sup>2</sup>
Chambre 1	5.58 m	4.22 m	18.65 m <sup>2</sup>
Chambre 2	4.46 m	3.77 m	15.00 m <sup>2</sup>
Salle de douche 1	2.68 m	1.54 m	4.14 m <sup>2</sup>
Dressing	1.67 m	1.59 m	2.67 m <sup>2</sup>
Hall 1	1.40 m	1.08 m	1.52 m <sup>2</sup>
Hall 2	3.11 m	2.77 m	7.77 m <sup>2</sup>
Escalier	1.87 m	0.90 m	1.68 m <sup>2</sup>
Escalier	1.87 m	0.89 m	1.68 m <sup>2</sup>
2ème étage	Longueur	Largeur	Superficie
Hall de nuit	3.88 m	2.40 m	9.18 m <sup>2</sup>
Chambre 3	6.03 m	2.93 m	16.29 m <sup>2</sup>
Chambre 4	6.04 m	3.52 m	18.05 m <sup>2</sup>
Salle de douche 2	3.50 m	1.90 m	6.67 m <sup>2</sup>
Grenier 2	9.26 m	5.46 m	50.68 m <sup>2</sup>
3ème étage	Longueur	Largeur	Superficie
Grenier 1	7.09 m	6.38 m	45.25 m <sup>2</sup>
Sous-sol	Longueur	Largeur	Superficie
Cave	5.19 m	4.13 m	21.42 m <sup>2</sup>
Cave à vin	5.17 m	4.32 m	22.30 m <sup>2</sup>

## Appartement 2

1er étage	Longueur	Largeur	Superficie
Living	7.92 m	5.16 m	40.96 m <sup>2</sup>
Cuisine	3.10 m	2.01 m	6.24 m <sup>2</sup>
Chambre 1	5.93 m	4.68 m	27.81 m <sup>2</sup>
Chambre 2	4.62 m	2.96 m	13.69 m <sup>2</sup>
Salle de bains	3.03 m	1.61 m	4.87 m <sup>2</sup>
Débarras	1.58 m	1.47 m	2.33 m <sup>2</sup>
Hall	4.63 m	1.20 m	5.58 m <sup>2</sup>
2ème étage	Longueur	Largeur	Superficie
Mezzanine	5.19 m	4.14 m	20.28 m <sup>2</sup>
<b>Total</b>			<b>738.49 m<sup>2</sup></b>

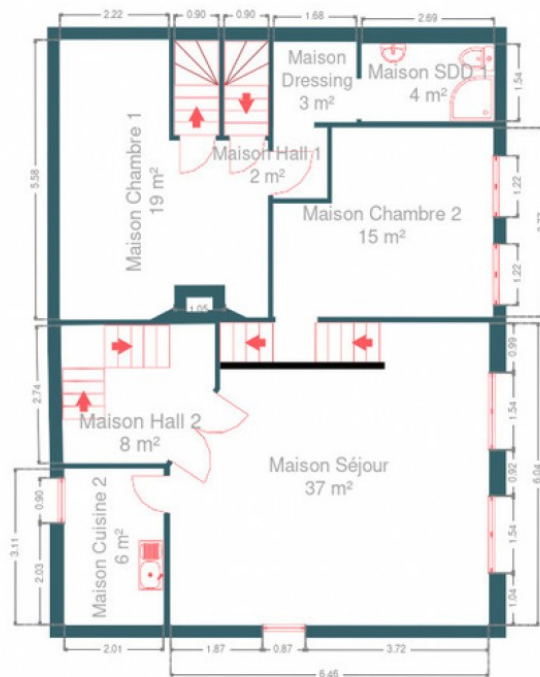
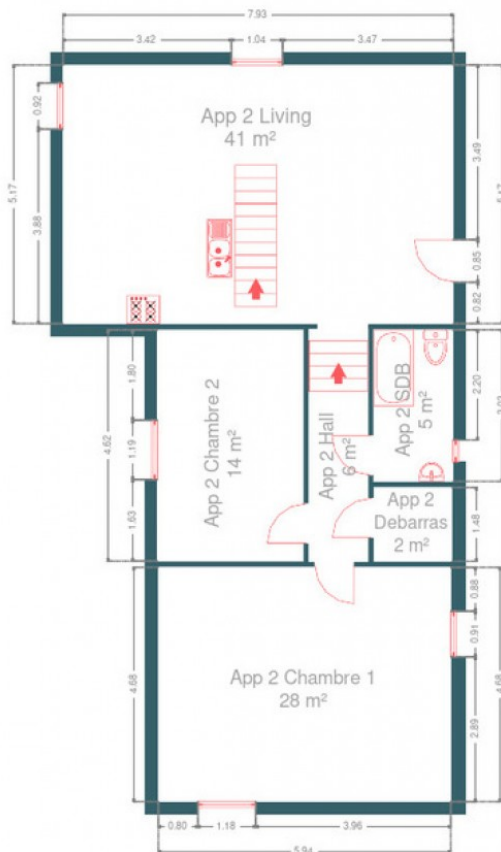
Plan - Sous-sol



Plan - Rez-de-chaussée

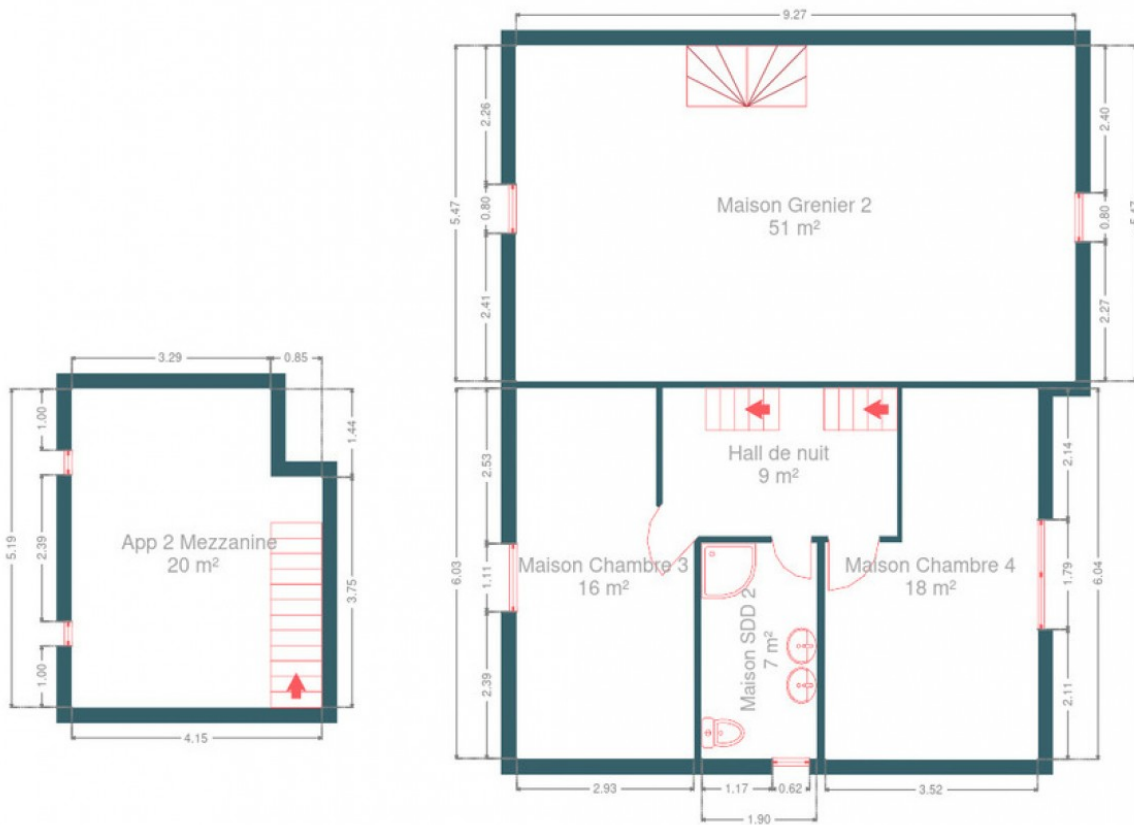


Plan - 1er étage

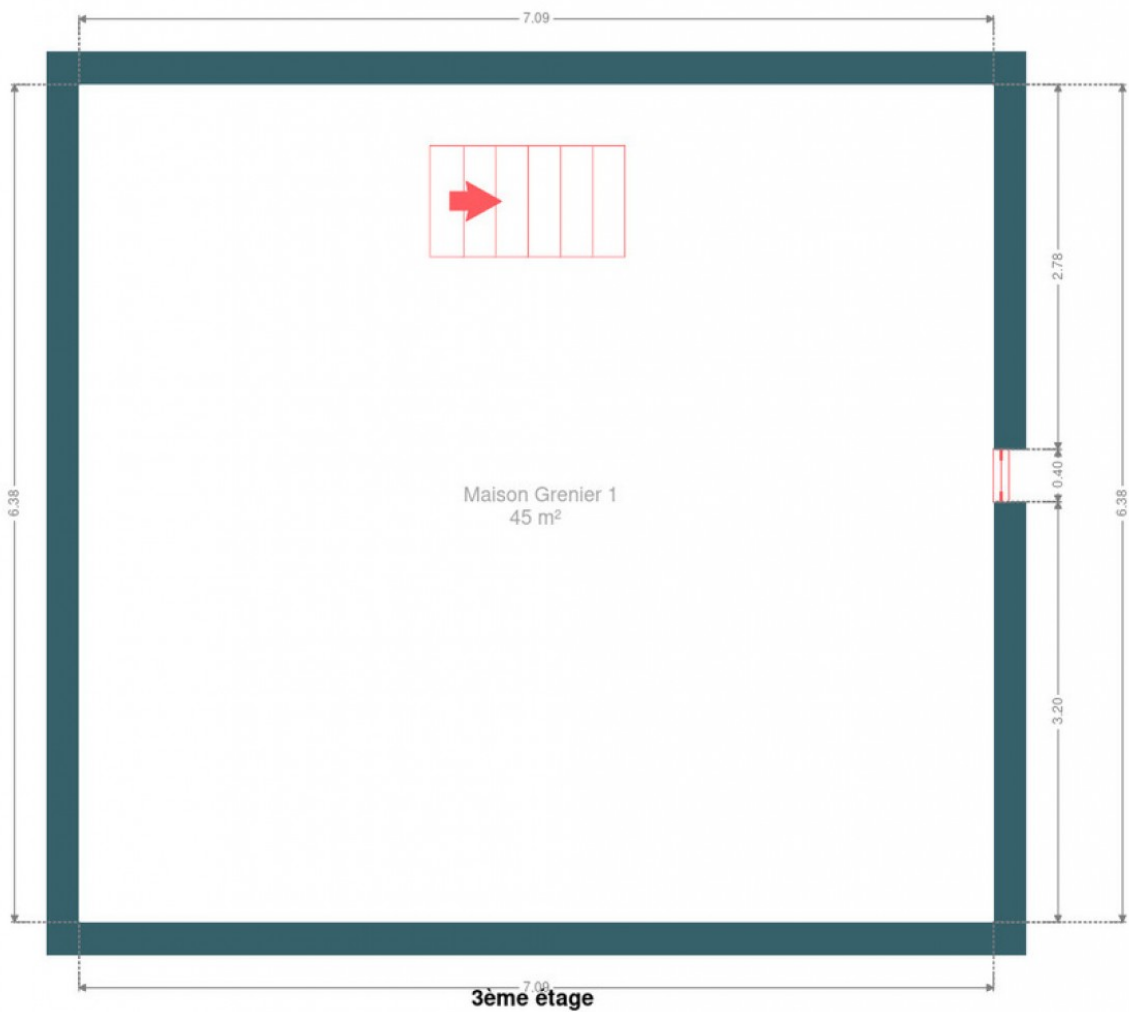




Plan - 2ème étage



Plan - 3ème étage



Plan - Sous-sol

---



Plan - Sous-sol

---



Plan - Rez-de-chaussée

---



Plan - Rez-de-chaussée

---



Plan - 1er étage

---



Plan - 1er étage

---





Plan - 2ème étage

---



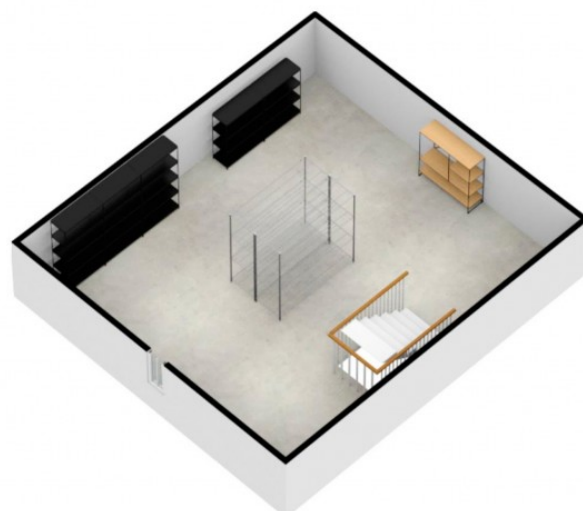
Plan - 2ème étage

---



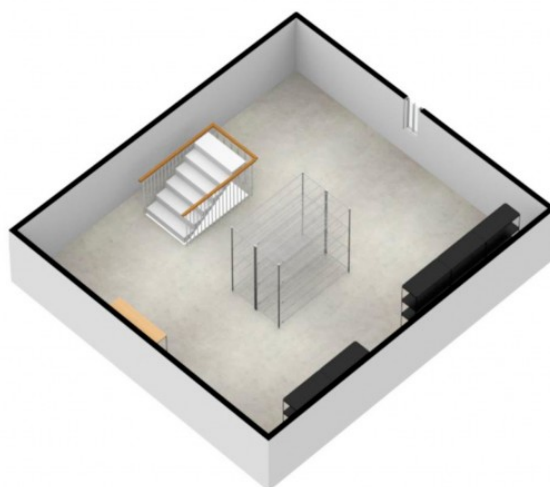
Plan - 3ème étage

---



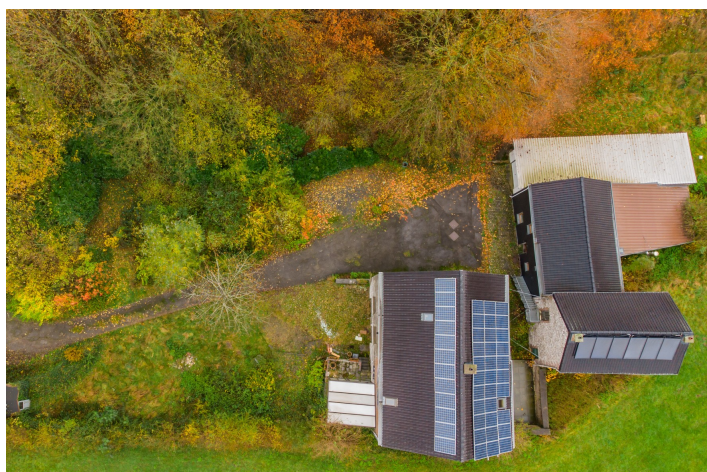
Plan - 3ème étage

---



## Extérieur

---



## Technique

### Zingueries

État bon

Matériaux zinc pvc

État Bon

Année 2021

Couverture Tuiles terre cuite

Matériaux façade Pierre

Etat Bon

### Châssis

Matière aluminium bois pvc

Couleur blanc imitation bois

Vitrage simple et double

### Chauffe-eau

Nombre 2

Nombre de litres 150 + 150

Détecteur incendie Oui

### Panneaux solaires

Type de panneaux photovoltaïque

Nombre de panneaux 51

Compteur électrique Mono-horaire

### Chauffage

Type central

Nature pellet

Mode radiateur(s) avec calorimètre

Chaudière marque Froling

### Compt. d'eau

Nombre 1

Commun décompteur

TV Prise tv

Téléphone Oui

Internet Câble

Citerne mazout Apparente



## Description détaillée de l'environnement

### MOBILITÉ

Arrêt de bus	250 m
Accès ferroviaire	6500 m
Accès autoroutier	1800 m

### ÉCOLES

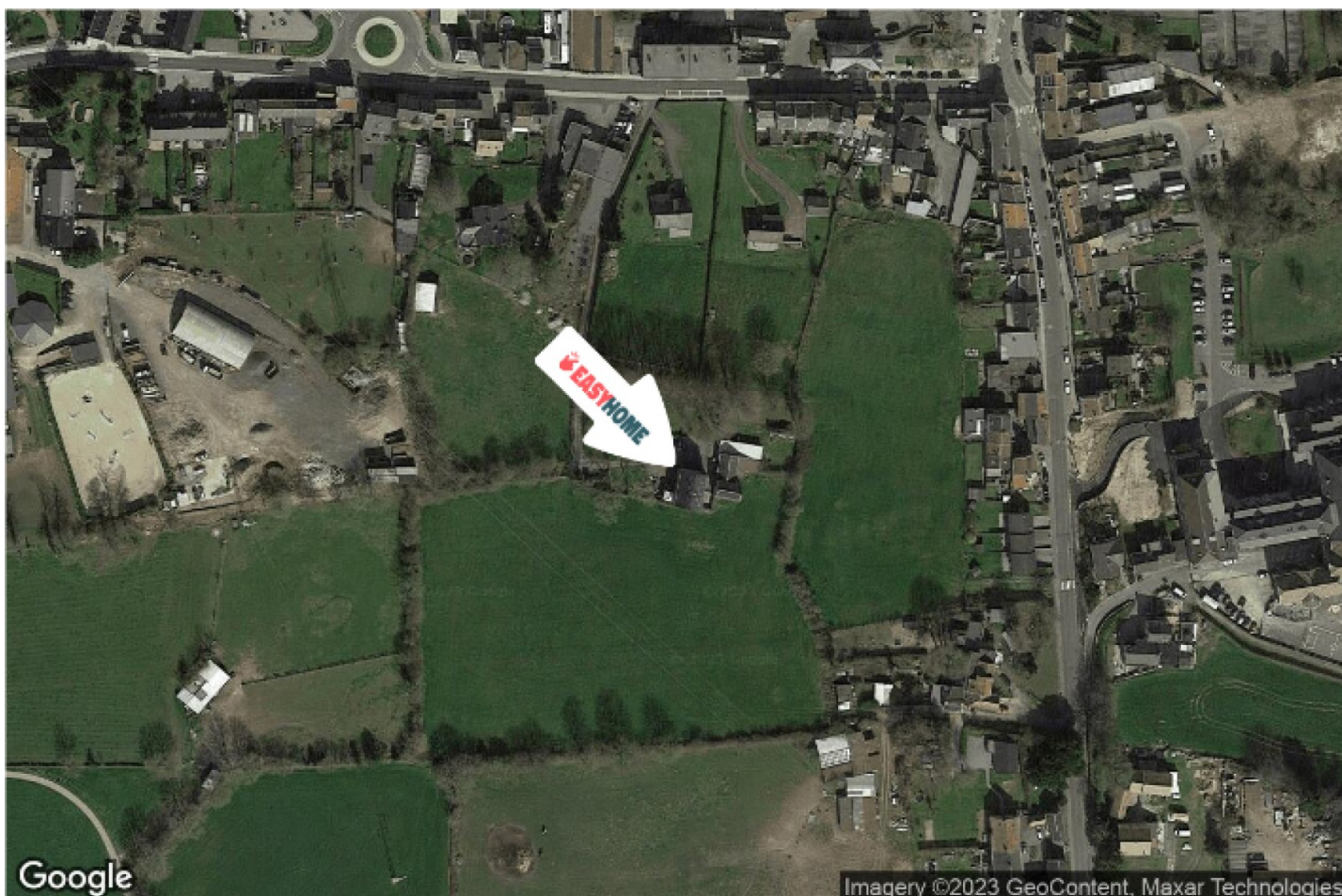
Comité Scolaire de l'Ecole Saint-Louis	1286 m
Ecole Luc Hommel	1721 m
Cours de Promotion Sociale de l'Etat	1757 m



### POINTS D'INTÉRÊTS

Hébergement	585 m
Hôtel Le Midi   Hotel, Padel & Fitness	
Point d'intérêt	725 m
Les Châssis Ernst (Showroom et Atelier)	
Point d'intérêt	730 m
Collignon et Léonard	
Point d'intérêt	1171 m
Le Forem - Centre de formation de Petit-Rechain	
Réparation de voiture	1422 m
QTeam Chaineux	
Point d'intérêt	1671 m
Administration Communale de Dison	
Point d'intérêt	1674 m
Super Welding	
Concessionnaire	1703 m
Seat AUTOMOTORS VERVIERS by Autosphere	

## Plan situation



📍 EasyHome

📍 Borchamps 24, 6900  
Marche-en-Famenne

✉ info@easyhome-immo.be

☎ +32 84 77 00 43

🌐 <https://www.easyhome-immo.be/>

📄 N° IPI : 509.677

👤 Tiffany Saubain

✉ tiffany@easyhome-immo.be

☎ +32 499 89 37 81

Tiffany  
Saubain