

Faire offre APD 65 000 €

Réf. JemelleNinove7
Avenue de Ninove 7 - 5580 Jemelle

 192 m²

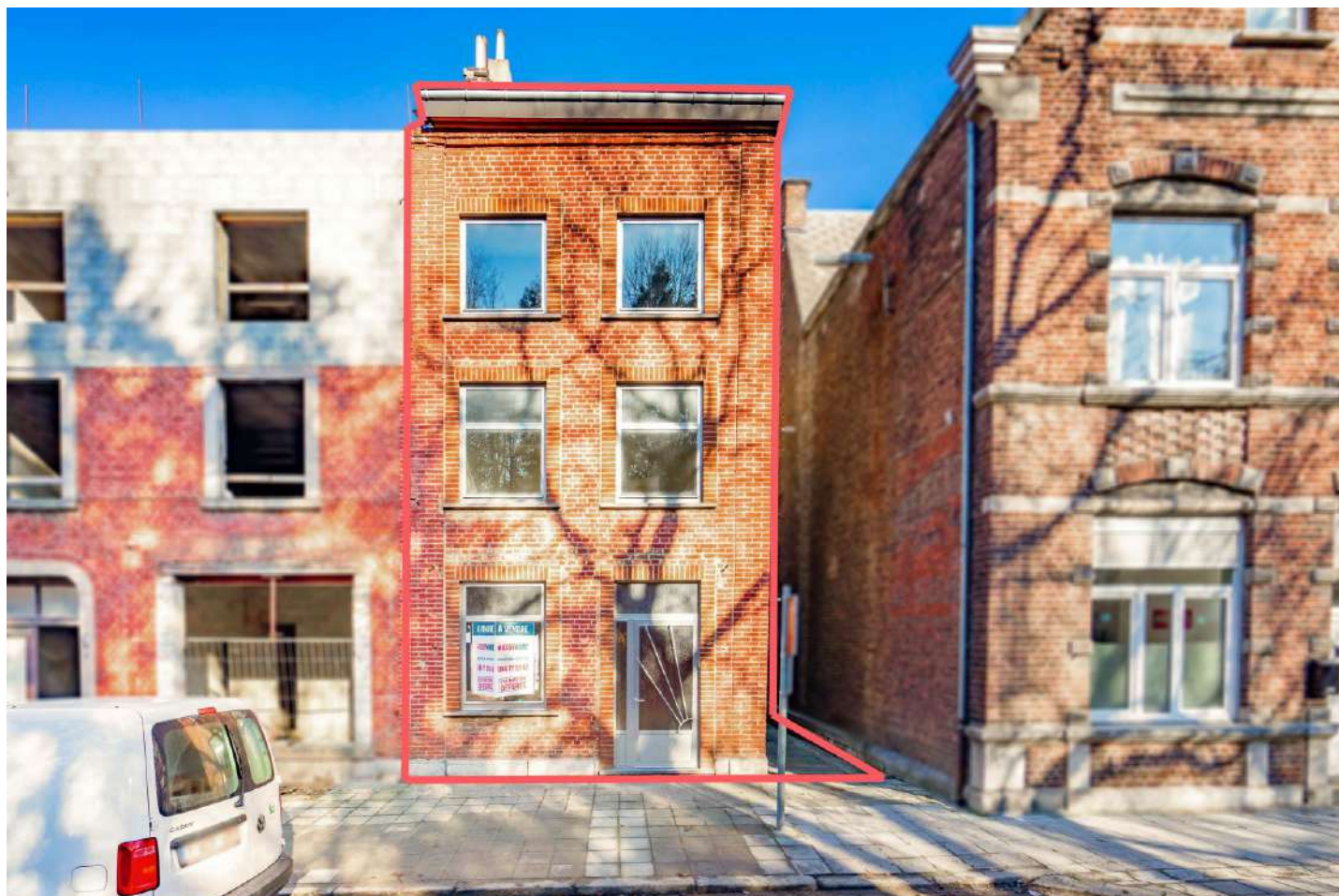
 5

 1

CASULA SPRL

+32 84 77 00 43 - mail : info@easyhome-immobilier.be
Borchamps 24 --- 6900 Marche-en-Famenne
TVA : BE 0669 936 537 - IPI 509.677

Spacieuse maison à rénover



DESCRIPTION

Easyhome Immobilier vous propose cette spacieuse maison 3 façades au fort potentiel ! Celle-ci est stratégiquement située proche de toutes les commodités (école, supermarché, boulangerie, ...) et à proximité directe de la gare de Jemelle. Idéale pour un investisseur, ce bien vous ravira si vous souhaitez acheter une solide maison à haut potentiel.

La maison dispose d'une superficie totale de 192 m² répartie sur 4 niveaux et bénéficiant de 5 chambres + un grenier aménageable.

Prix : Faire offre APD 65.000€ (sous réserve d'acceptation des propriétaires)

Coordonnées du bien

Rue Avenue de Ninove

N° 7

CP 5580

Ville Jemelle

Pays Belgique

Latitude 50.162449

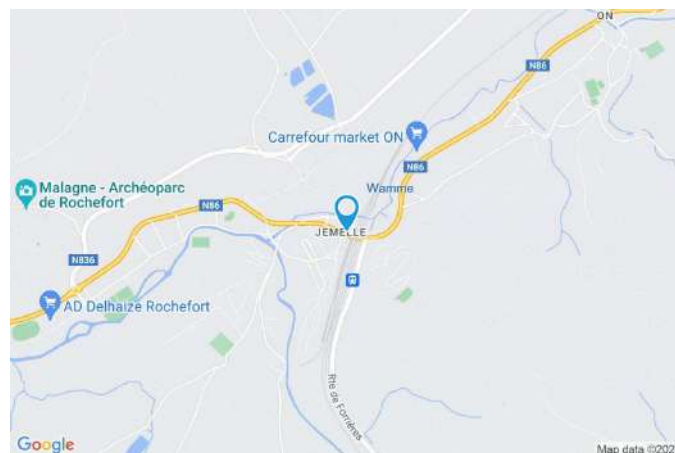
Longitude 5.266754

PEB

PEB No. : 20210530006862

E totale : 69126

Espec : 375



PARCELLE - DIMENSIONS ET AMÉNAGEMENTS

➤ Orientation façade avant	Sud-ouest
➤ Déclivité	
➤ Largeur de la façade	3.00 m
➤ Surface bâtie au sol	54.00 m ²
➤ Profondeur de la parcelle	13 m
➤ Surface de la parcelle	88.00 m ²
➤ Largeur de la parcelle	7.00 m

Informations provenant du site du cadastre

Informations financières

Revenu cadastral	803 €
------------------	-------



Description globale du bien

Etat général	À rénover
Surface habitable	134 m ²
Surface totale	192 m ²
Nombre de façades	3
Nombre d'étages	3
Nombre de pièces	18
Nombre de chambre(s)	5
Nombre de salle de douches	1
	Maison



Aménagement intérieur

Rez-de-chaussée	47 m ²
Salon, salle à manger, cuisine, wc 1, escalier, escalier, hall d entree	
1er étage	49 m ²
Chambre 1, chambre 2, chambre 3, wc 2, escalier	
2ème étage	37 m ²
Chambre 4, chambre 5, salle de douche, escalier	
3ème étage	40 m ²
Grenier	
Sous-sol	18 m ²
Cave	

Rez-de-chaussée

Salon

 superficie : 16.68 m²

Longueur : 4.28 m

Largeur : 4.03 m

Porte		Sol		Carrelage
Type battante		Hauteur sous-plafond		2,70 m
Matière aluminium		Type de plafond		Lambris
Vitrage double		Éclairage		Point lumineux au plafond
Fenêtre	Châssis alu double vitrage type oscillo-battants sans ouverture	Prise(s) électrique(s)		1

Rez-de-chaussée

Salle à manger

 superficie : 13.74 m²

Longueur : 4.06 m

Largeur : 3.38 m

Hauteur sous-plafond	2,85 m	Porte	
Prise(s) électrique(s)	3	Vitrage simple	
Prise télédistribution	Oui	Fenêtre	
Prise téléphone	Oui	Châssis type battants matière bois	
Ouvert sur	Cuisine	Vitrage simple	
Porte		Sol	Carrelage
Type battante		Éclairage	Point lumineux au plafond mural
Matière bois vitrée			

Rez-de-chaussée

Cuisine

 superficie : 10.65 m²

Longueur : 3.41 m

Largeur : 3.24 m

Hauteur sous-plafond 2,80 m
Prise(s) électrique(s) 8
Type Non-équipée
Ouvert sur Salle à manger
Évier Simple
Avec égouttoir

Fenêtre Châssis type battants matière bois
Vitrage simple
Sol Carrelage
Éclairage Point lumineux au plafond

Rez-de-chaussée

Wc 1

 superficie : 0.70 m²

Longueur : 0.96 m

Largeur : 0.72 m

WC	Classique	Sol	Carrelage
Porte		Hauteur sous-plafond	2,00 m
Type sectionnelle		Type de plafond	Lambris
Matière pvc		Éclairage	Point lumineux mural
Murs	Lambris		

Rez-de-chaussée

Hall d'entree

 superficie : 3.14 m²

Longueur : 2.52 m

Largeur : 1.48 m

Hauteur sous-plafond	2,70 m	Porte	
Type de plafond	Lambris	Type battante	
Prise(s) électrique(s)	1	Matière bois vitrée	
Fenêtre	Châssis bois double vitrage type sans ouverture	Vitrage simple	
Sol	Carrelage	Éclairage	Point lumineux au plafond

1er étage

Chambre 1

 superficie : 17.50 m²

Longueur : 4.34 m

Largeur : 4.02 m

Porte		Sol		Vinyle
Type battante		Hauteur sous-plafond		2,50 m
Matière bois		Éclairage		Point lumineux mural
Fenêtre	Châssis alu double vitrage type oscillo-battants	Prise(s) électrique(s)		8

1er étage

Chambre 2

 superficie : 13.79 m²

Longueur : 4.05 m

Largeur : 3.40 m

Porte		Hauteur sous-plafond	2,50 m
Type battante		Éclairage	Point lumineux au plafond
Matière bois		Prise(s) électrique(s)	1
Fenêtre	Châssis type battants matière bois	Prise télédistribution	Oui
Sol	Vinyle		

1er étage

Chambre 3

 superficie : 11.78 m²

Longueur : 4.80 m

Largeur : 3.17 m

Porte	Sol	Vinyle
Type battante	Hauteur sous-plafond	1,95 m
Matière bois	Éclairage	Point lumineux au plafond
Fenêtre	Prise(s) électrique(s)	1
Châssis type battants matière bois	Avec dressing	Oui
Vitrage simple		

1er étage

Wc 2

 superficie : 1.93 m²

Longueur : 1.60 m

Largeur : 1.20 m

WC	Classique	Sol	Parquet
Lavabo	Simple	Hauteur sous-plafond	2,50 m
Porte		Type de plafond	Lambris
Type battante		Éclairage	Point lumineux au plafond
Matière bois		Prise(s) électrique(s)	1
Fenêtre			
Châssis type battants matière bois			
Vitrage simple			

2ème étage

Chambre 4

 superficie : 17.37 m²

Longueur : 4.33 m

Largeur : 4.01 m

Porte		Sol		Vinyle
Type battante		Hauteur sous-plafond		2,35 m
Matière bois		Éclairage		Point lumineux mural
Fenêtre	Châssis alu double vitrage type oscillo-battants	Prise(s) électrique(s)		5

2ème étage

Chambre 5

 superficie : 13.83 m²

Longueur : 4.03 m

Largeur : 3.42 m

Porte	Sol	Vinyle
Type battante	Hauteur sous-plafond	2,35 m
Matière bois	Éclairage	Point lumineux mural
Fenêtre	Prise(s) électrique(s)	3
Châssis type battants matière bois		
Vitrage simple		

2ème étage

Salle de douche

 superficie : 2.16 m²

Longueur : 1.52 m

Largeur : 1.42 m

Douche	Carrelage + porte	Sol	Carrelage
Lavabo	Simple	Hauteur sous-plafond	2,30 m
Porte		Type de plafond	Lambris
Type battante		Éclairage	Point lumineux au plafond
Matière bois		Chauffage	Radiateur électrique
Murs	Totalement carrelés	Prise(s) électrique(s)	1

3ème étage

Grenier

 superficie : 40.05 m²

Longueur : 9.81 m

Largeur : 4.08 m

Type de grenier

Aménageable

Éclairage

Point lumineux mural

Fenêtre

Châssis type fenêtre de toit
matière métallique

Escalier

Sol

Plancher

Matériaux bois

Hauteur sous-plafond

3,30 m

Type 2/4 tournant

Type de plafond

Plafond mansardé

Sous-sol

Cave

 superficie : 18.38 m²

Longueur : 5.91 m

Largeur : 4.14 m

Voutée	Oui	Prise(s) électrique(s)	1
Sol	Briques	Escalier	
Hauteur sous-plafond	1,80 m	Matériaux pierre de taille	
Éclairage	Point lumineux au plafond	Type droit	

Autres

REZ-DE-CHAUSSÉE - ESCALIER

 superficie : 1.19 m²

Longueur : 1.44 m

Largeur : 0.82 m

REZ-DE-CHAUSSÉE - ESCALIER

 superficie : 1.19 m²

Longueur : 1.90 m

Largeur : 0.62 m

1ER ÉTAGE - ESCALIER

 superficie : 4.33 m²

Longueur : 2.72 m

Largeur : 1.59 m

2ÈME ÉTAGE - ESCALIER

 superficie : 4.01 m²

Longueur : 2.51 m

Largeur : 1.59 m

RÉCAPITULATIF DES MÉTRÉS

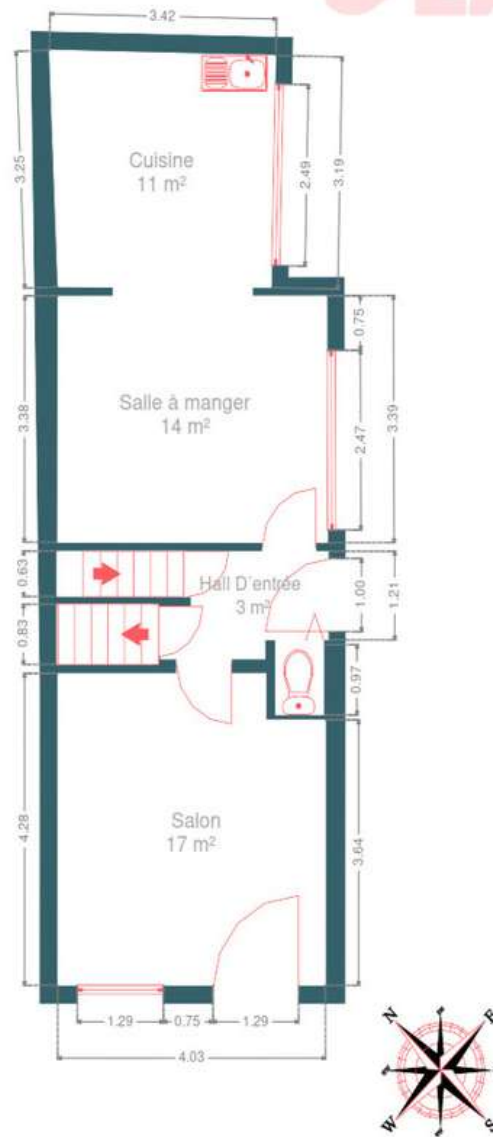
Rez-de-chaussée	Longueur	Largeur	Superficie
Salon	4.28 m	4.03 m	16.68 m ²
Salle à manger	4.06 m	3.38 m	13.74 m ²
Cuisine	3.41 m	3.24 m	10.65 m ²
Wc 1	0.96 m	0.72 m	0.70 m ²
Escalier	1.44 m	0.82 m	1.19 m ²
Escalier	1.90 m	0.62 m	1.19 m ²
Hall d entree	2.52 m	1.48 m	3.14 m ²
1er étage	Longueur	Largeur	Superficie
Chambre 1	4.34 m	4.02 m	17.50 m ²
Chambre 2	4.05 m	3.40 m	13.79 m ²
Chambre 3	4.80 m	3.17 m	11.78 m ²
Wc 2	1.60 m	1.20 m	1.93 m ²
Escalier	2.72 m	1.59 m	4.33 m ²
2ème étage	Longueur	Largeur	Superficie
Chambre 4	4.33 m	4.01 m	17.37 m ²
Chambre 5	4.03 m	3.42 m	13.83 m ²
Salle de douche	1.52 m	1.42 m	2.16 m ²
Escalier	2.51 m	1.59 m	4.01 m ²
3ème étage	Longueur	Largeur	Superficie
Grenier	9.81 m	4.08 m	40.05 m ²
Sous-sol	Longueur	Largeur	Superficie
Cave	5.91 m	4.14 m	18.38 m ²
Total			192.42 m²

Plan - Sous-sol



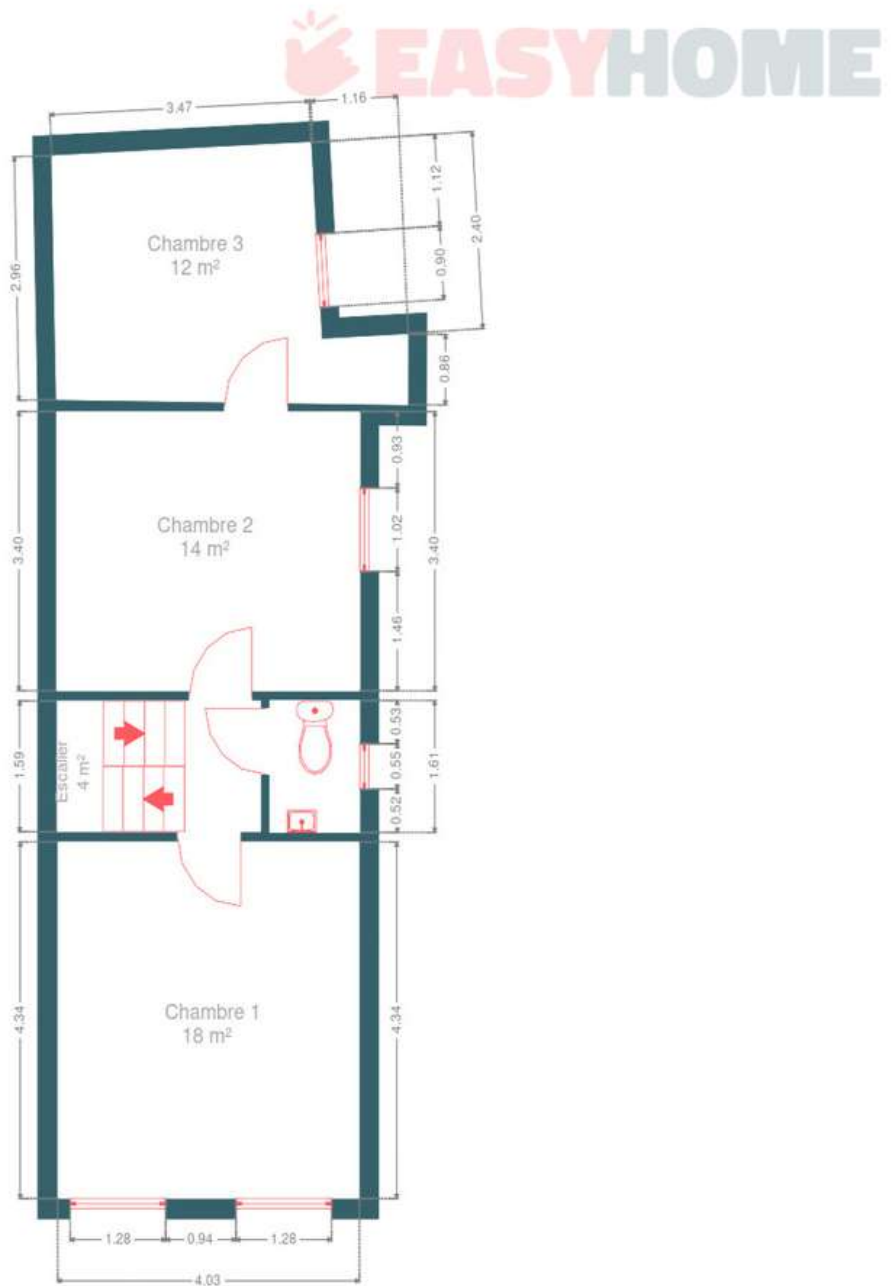
Sous-sol

Plan - Rez-de-chaussée

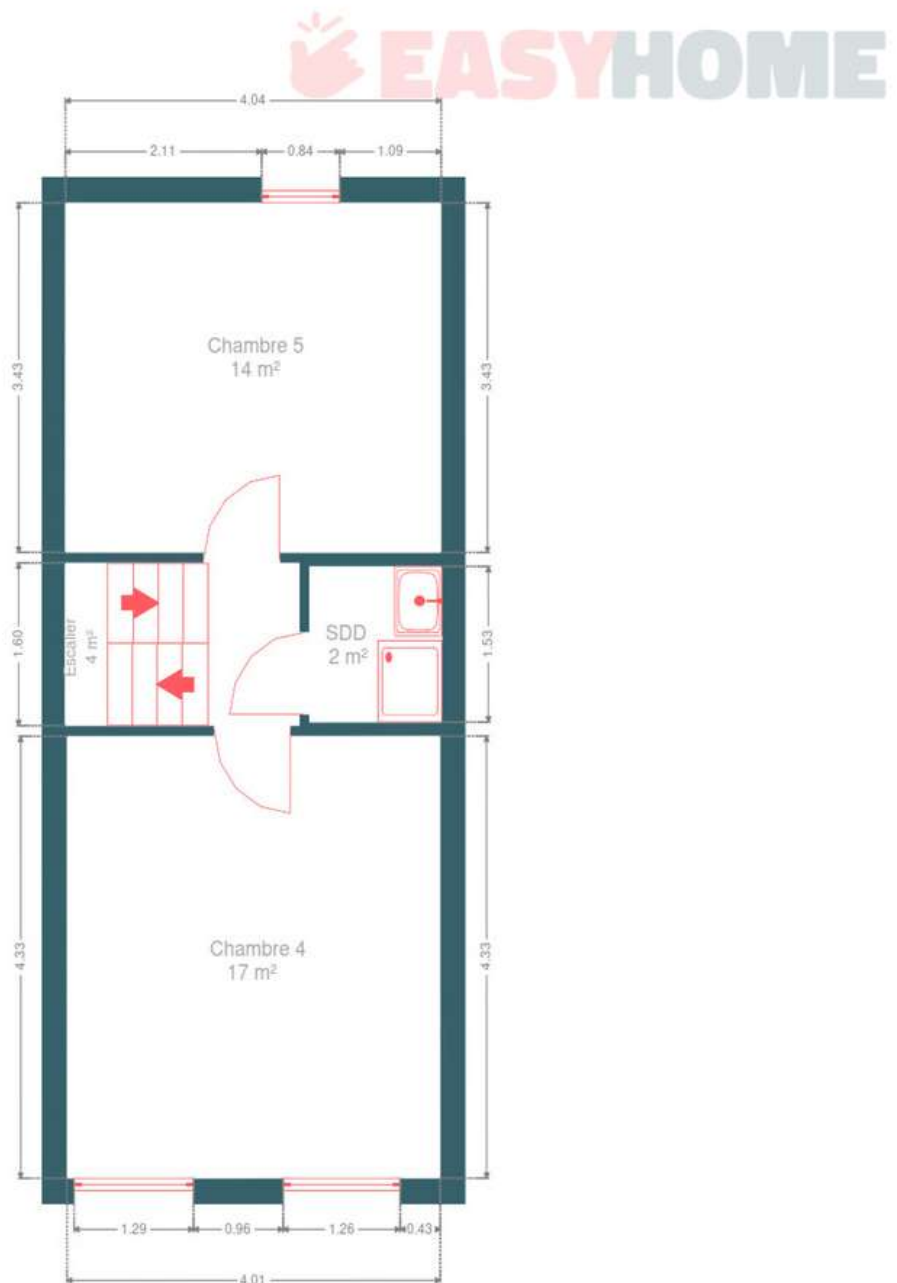


Rez-de-chaussée

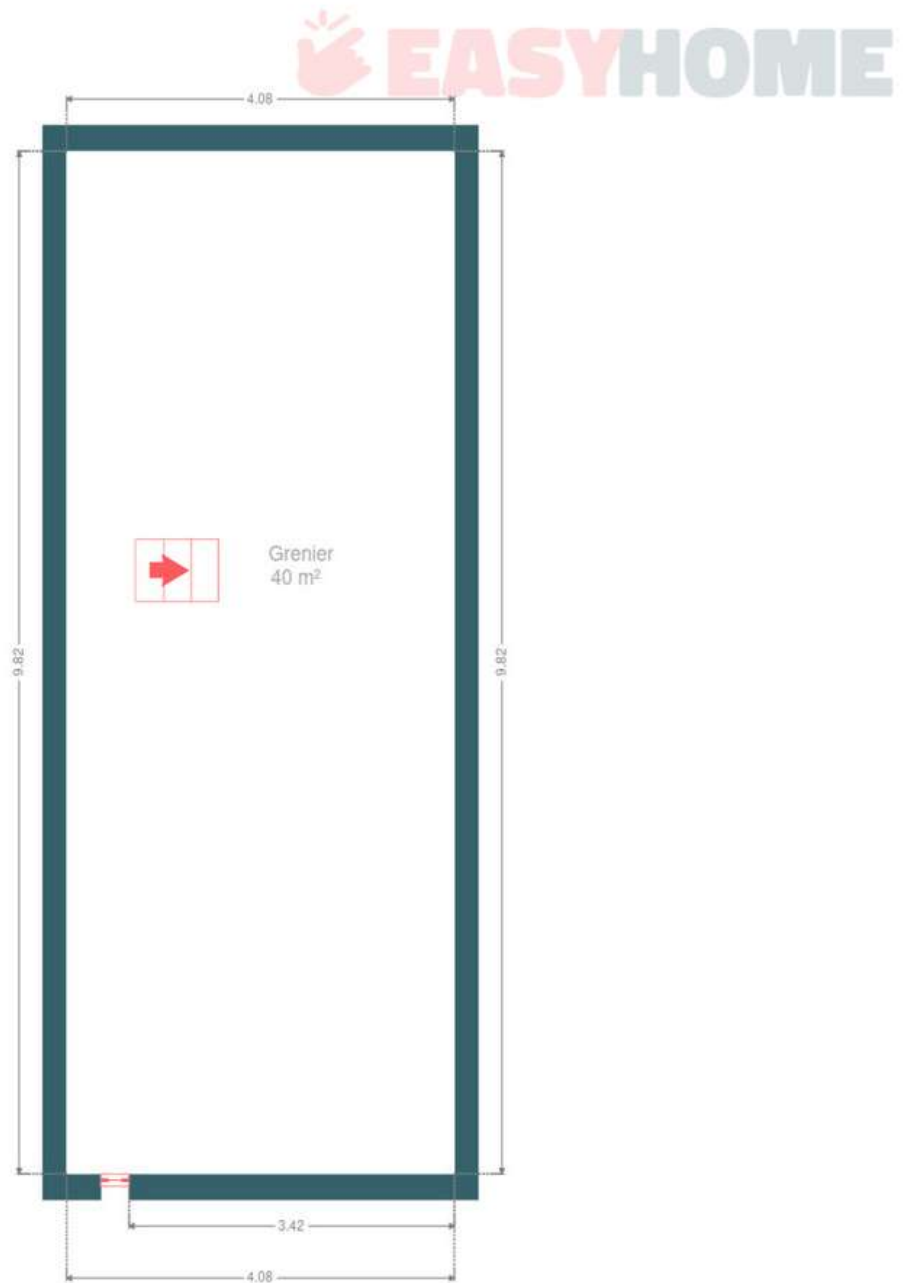
Plan - 1er étage



Plan - 2ème étage



Plan - 3ème étage



Technique

Zingueries

Zinc

Bon

État

Bon

Couverture

Ardoises

Matériaux façade

Brique rouge

Etat

Bon

Châssis

Matière aluminium bois

Gris

Simple

Chauffe-eau

Nombre de litres 100

Compteur électrique

Bi-horaire

Compt. d'eau

Individuel

TV

Prise tv

Téléphone

Oui

Citerne mazout

Apparente

Capacité 1500 L



Description détaillée de l'environnement

MOBILITÉ

Arrêt de bus	30 m
Accès ferroviaire	260 m
Accès autoroutier	30 m

ÉCOLES

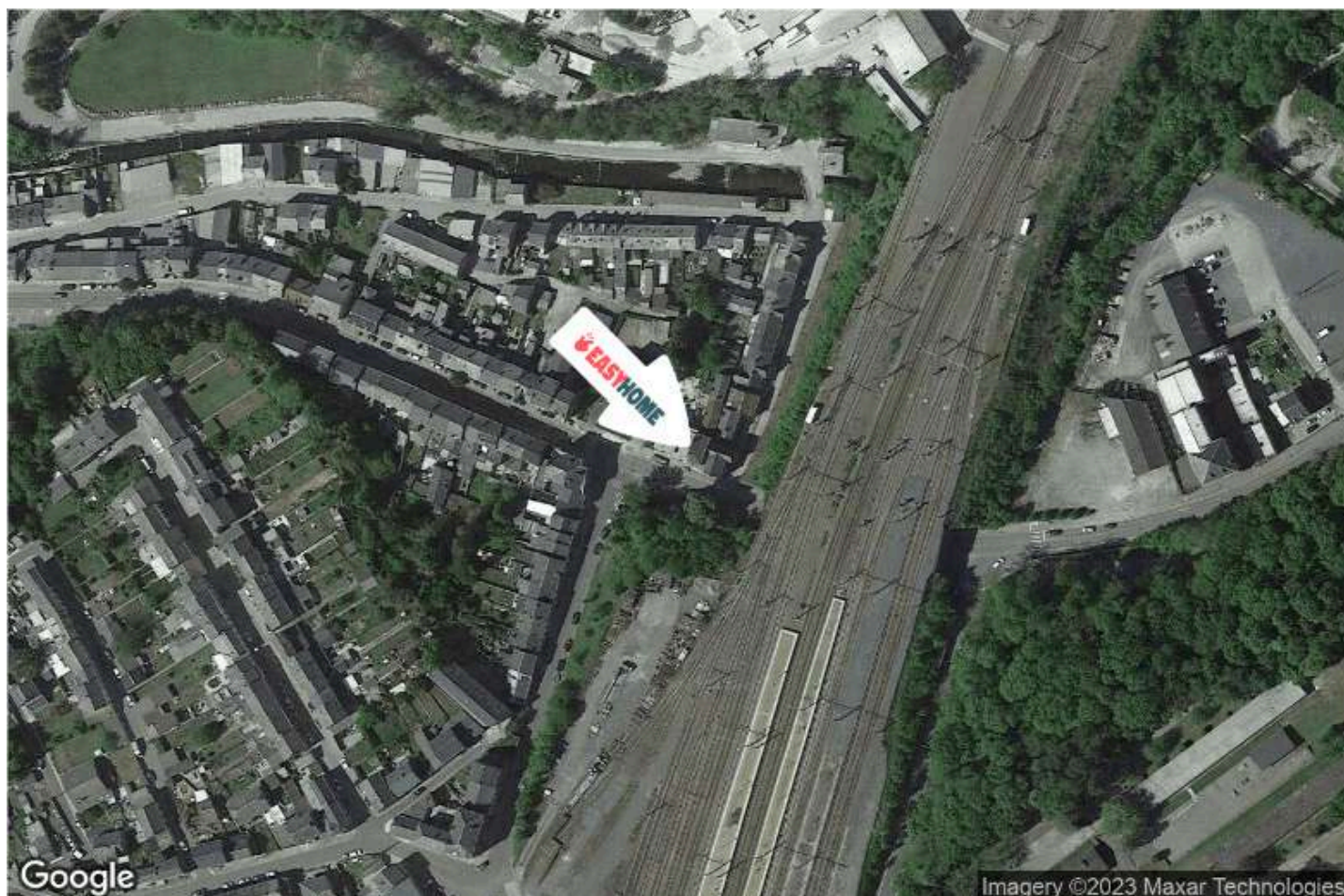
Institut Jean XXIII	342 m
Ecole communale de On	1492 m



POINTS D'INTÉRÊTS

Point d'intérêt	29 m
Centre d'animation Permanente Du Rail Et de la Pie...	
Station de transit	258 m
Transports Penning	
Station de transit	274 m
Gare de Jemelle	
Santé	342 m
Province de Namur	
Point d'intérêt	361 m
Matélé	
Point d'intérêt	376 m
Institut Enseig. Promo. Sociale	
Pharmacie	391 m
Pharmacie Familia - Jemelle	
Pharmacie	681 m
Pharmacie de On	

Plan situation



- 🏠 EasyHome
- 📍 Borchamps 24, 6900
Marche-en-Famenne
- ✉ info@easyhome-immo.be
- ☎ +32 84 77 00 43
- 🌐 <https://www.easyhome-immo.be/>
- 📄 N° IPI : 509.677

- 👤 John Mathot
- ✉ john@easyhome-immo.be
- ☎ +32 498 61 89 64
- John
Mathot