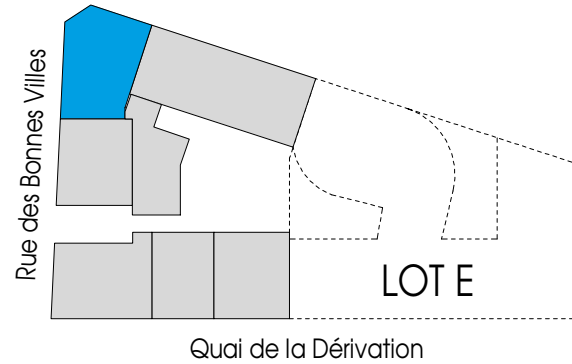


{ BAVIÈRE

RECONSTRUIRE. RECONNECTER. REVIVRE.



APPARTEMENT D4.06.3

Immeuble **D4**

Etage **+6**

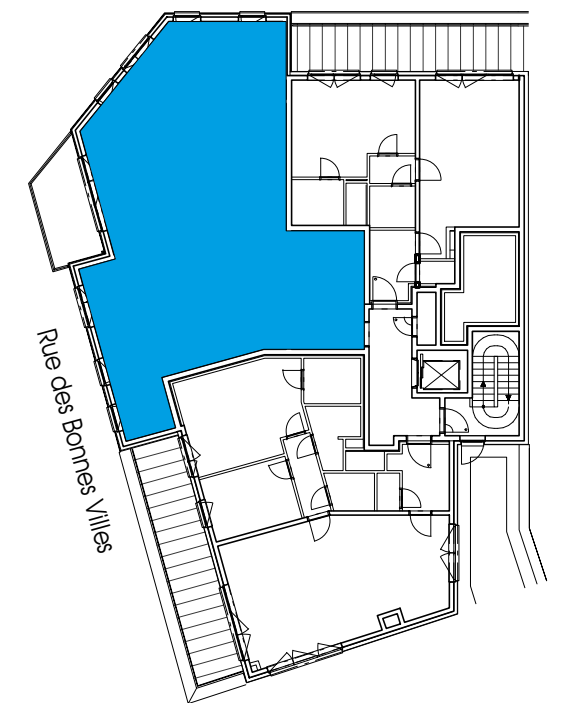
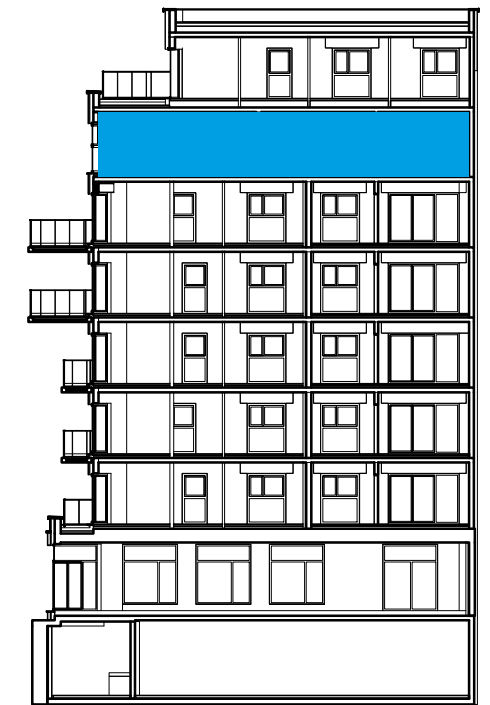
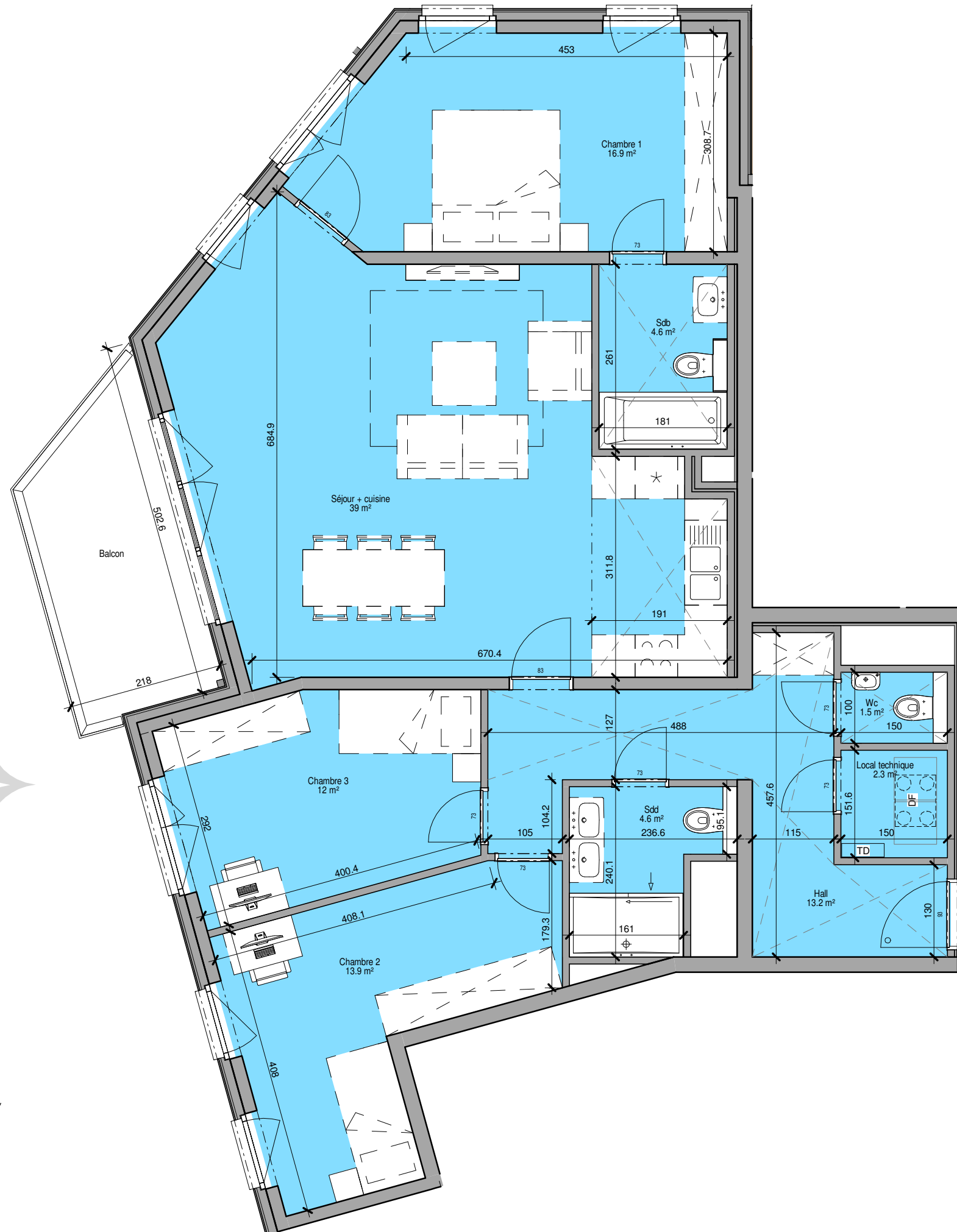
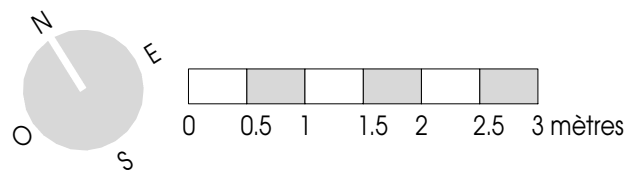
Chambre **3**

Surface brute **130.5 m²**

Surface balcon/terrasse **9.4 m²**

Légende

- Double-flux
- Faux-plafond
- Poutre
- Carrelage
- H.A.: 0 Hauteur allège par défaut = 0, sauf mention contraire



BAVIÈRE DEVELOPPEMENT SA
5 rue Sainte-Marie - 4000 Liège
info@baviere-liege.be

DOCUMENT NON CONTRACTUEL,
MOBILIER ET CUISINE A TITRE INDICATIF