



BE HOME  
— PARTNERS —



**230 000 €**

# Réf. JOSEPH WAUTERS 54  
Rue Joseph wauters 54 - 6230 Pont-À-celles



227 m<sup>2</sup>



3



1

Be Home Partners - N° d'entreprise | TVA : BE0830.645.048  
N° IPI 503.617

## Coordonnées du bien

Rue Rue Joseph wauters

N° 54

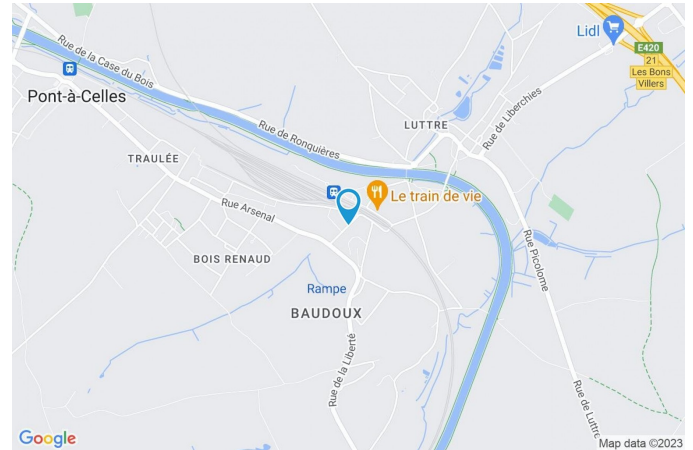
CP 6230

Ville Pont-À-celles

Pays Belgique

Latitude 50.504478

Longitude 4.385240



## PARCELLE - DIMENSIONS ET AMÉNAGEMENTS

➤ Orientation façade avant Nord-ouest  
 ➤ Déclivité

➤ Largeur de la façade 5.00 m

➤ Surface bâtie au sol 141.00 m<sup>2</sup>

➤ Profondeur de la parcelle 51 m

➤ Surface de la parcelle 371.00 m<sup>2</sup>

➤ Largeur de la parcelle 6.00 m

Informations provenant du site du cadastre





## Description globale du bien

Etat général	Bon
Surface habitable	135 m <sup>2</sup>
Surface totale	227 m <sup>2</sup>
Nombre de façades	2
Nombre d'étages	3
Nombre de pièces	14
Nombre de chambre(s)	3
Nombre de salle de bains	1
	Maison
Environnement	Central



## Descriptif extérieur

Jardin (terrain arrière)	
Aménagé pelouse	
À aménager	
Sud-est	
En pente	
Terrasse (terrain arrière)	11.6 m <sup>2</sup>
	Orientation sud-est

## Aménagement intérieur

Rez-de-chaussée	79 m <sup>2</sup>
Hall d'entrée, salon, salle à manger, cuisine, salle de bains, bureau, escalier	
1er étage	48 m <sup>2</sup>
Hall de nuit, chambre 1, chambre 2, chambre 3	
2ème étage	51 m <sup>2</sup>
Grenier, escalier	
Sous-sol	37 m <sup>2</sup>
Cave 1, cave 2, escalier	



Rez-de-chaussée

Hall d'entrée



❌ superficie : 12.12 m<sup>2</sup>

Longueur : 9.17 m

Largeur : 1.79 m

Porte

Matière pvc vitrée

Volets type roulant matière pvc

Sol

Hauteur sous-plafond

Carrelage

3,1 m

Éclairage

Escalier

Matériaux bois

Type droit

Point lumineux au plafond



Rez-de-chaussée

Salon



✘ superficie : 15.95 m<sup>2</sup>

Longueur : 4.56 m

Largeur : 3.49 m

Ouvert sur

Salle à manger

Éclairage

Point lumineux au plafond

Sol

Parquet

Chauffage

Poêle à gaz

Hauteur sous-plafond

3,0 m

Prise(s) électrique(s)

3



Rez-de-chaussée

Salle à manger



✘ superficie : 20.63 m<sup>2</sup>

Longueur : 5.38 m

Largeur : 3.82 m

Hauteur sous-plafond 2,9 m

Prise(s) électrique(s) 2

Ouvert sur

Salon

Cuisine

Fenêtre

Sol

Éclairage

Chauffage

Châssis PVC double vitrage  
volets type roulant matière pvc  
type oscillo-battants

Carrelage

Point lumineux au plafond

Poêle à gaz



Rez-de-chaussée

Cuisine



✘ superficie : 7.98 m<sup>2</sup>

Longueur : 3.06 m

Largeur : 2.60 m

Hauteur sous-plafond 2,9 m  
Prise(s) électrique(s) 7  
Type Super équipée  
Évier  
Simple  
Avec égouttoir  
Matière inox  
Plaque de cuisson Type gaz

Hotte  
Type hotte murale  
Évacuation extérieure  
Four  
Type à air pulsé  
De la marque ACEC  
Porte  
Fenêtre

Matière pvc  
Châssis PVC double vitrage  
volets type roulant matière pvc  
type oscillo-battants



Rez-de-chaussée

Salle de bains



❌ superficie : 3.03 m<sup>2</sup>

Longueur : 2.59 m

Largeur : 1.17 m

Hauteur sous-plafond	2,9 m	Lavabo	Simple
Prise(s) électrique(s)	1	Murs	Totalement carrelés
Type	Bain	Fenêtre	Châssis PVC double vitrage type basculante
Baignoire	1	Éclairage	Point lumineux au plafond
WC	Classique	Sol	Carrelage





Rez-de-chaussée

Bureau



✘ superficie : 18.04 m<sup>2</sup>

Longueur : 4.51 m

Largeur : 4.00 m

Fenêtre

Châssis PVC double vitrage  
volets type roulant matière pvc  
type oscillo-battants

Éclairage

Point lumineux au plafond

Sol

Carrelage

Chauffage

Poêle à gaz

Hauteur sous-plafond

2,9 m

Prise(s) électrique(s)

2



1er étage

Hall de nuit



❌ superficie : 11.51 m<sup>2</sup>

Longueur : 5.82 m

Largeur : 2.93 m

Escalier

Matériaux bois

Type avec palier

Fenêtre

Châssis PVC double vitrage  
type oscillo-battants

Sol

Hauteur sous-plafond

Éclairage

Vinyle

2,8 m

Point lumineux au plafond



1er étage

Chambre 1



✘ superficie : 9.88 m<sup>2</sup>

Longueur : 3.32 m

Largeur : 2.97 m

Fenêtre

Châssis PVC double vitrage  
volets type roulant matière pvc  
type oscillo-battants

Éclairage

Prise(s) électrique(s)

Point lumineux au plafond

2

Sol

Vinyle

Hauteur sous-plafond

2,8 m



1er étage

Chambre 2



✘ superficie : 10.92 m<sup>2</sup>

Longueur : 4.52 m

Largeur : 2.41 m

Fenêtre

Châssis PVC double vitrage  
type oscillo-battants volets type  
roulant matière pvc

Éclairage

Prise(s) électrique(s)

Point lumineux au plafond

2

Sol

Vinyle

Hauteur sous-plafond

2,8 m



1er étage

Chambre 3



✘ superficie : 15.80 m<sup>2</sup>

Longueur : 4.49 m

Largeur : 3.52 m

Fenêtre

Châssis PVC double vitrage  
type oscillo-battants volets type  
roulant matière pvc

Éclairage

Prise(s) électrique(s)

Point lumineux au plafond mural

2

Sol

Vinyle

Hauteur sous-plafond

2,8 m



2ème étage

Grenier



✘ superficie : 47.24 m<sup>2</sup>

Longueur : 9.44 m

Largeur : 5.47 m

Type de grenier

Aménageable

Hauteur sous-plafond

3,9 m

Fenêtre

Châssis bois double vitrage type  
fenêtre de toit

Type de plafond

Plafond mansardé

Sol

Éclairage

Point lumineux au plafond

Parquet

Prise(s) électrique(s)

1

Vinyle



Sous-sol

Cave 1



✘ superficie : 23.80 m<sup>2</sup>

Longueur : 5.35 m

Largeur : 4.45 m

Sol	Béton
Hauteur sous-plafond	1,6 m
Type de plafond	Voussettes
Éclairage	Point lumineux mural au plafond



Sous-sol

Cave 2



❌ superficie : 9.19 m<sup>2</sup>

Longueur : 4.36 m

Largeur : 2.10 m

Sol	Béton
Hauteur sous-plafond	1,6 m
Type de plafond	Voussettes
Éclairage	Point lumineux mural au plafond





## Autres

### REZ-DE-CHAUSSÉE - ESCALIER

✘ superficie : 1.45 m<sup>2</sup>      Longueur : 1.77 m      Largeur : 0.81 m

### 2ÈME ÉTAGE - ESCALIER

✘ superficie : 3.91 m<sup>2</sup>      Longueur : 2.20 m      Largeur : 1.77 m

### SOUS-SOL - ESCALIER

✘ superficie : 3.66 m<sup>2</sup>      Longueur : 3.14 m      Largeur : 1.70 m

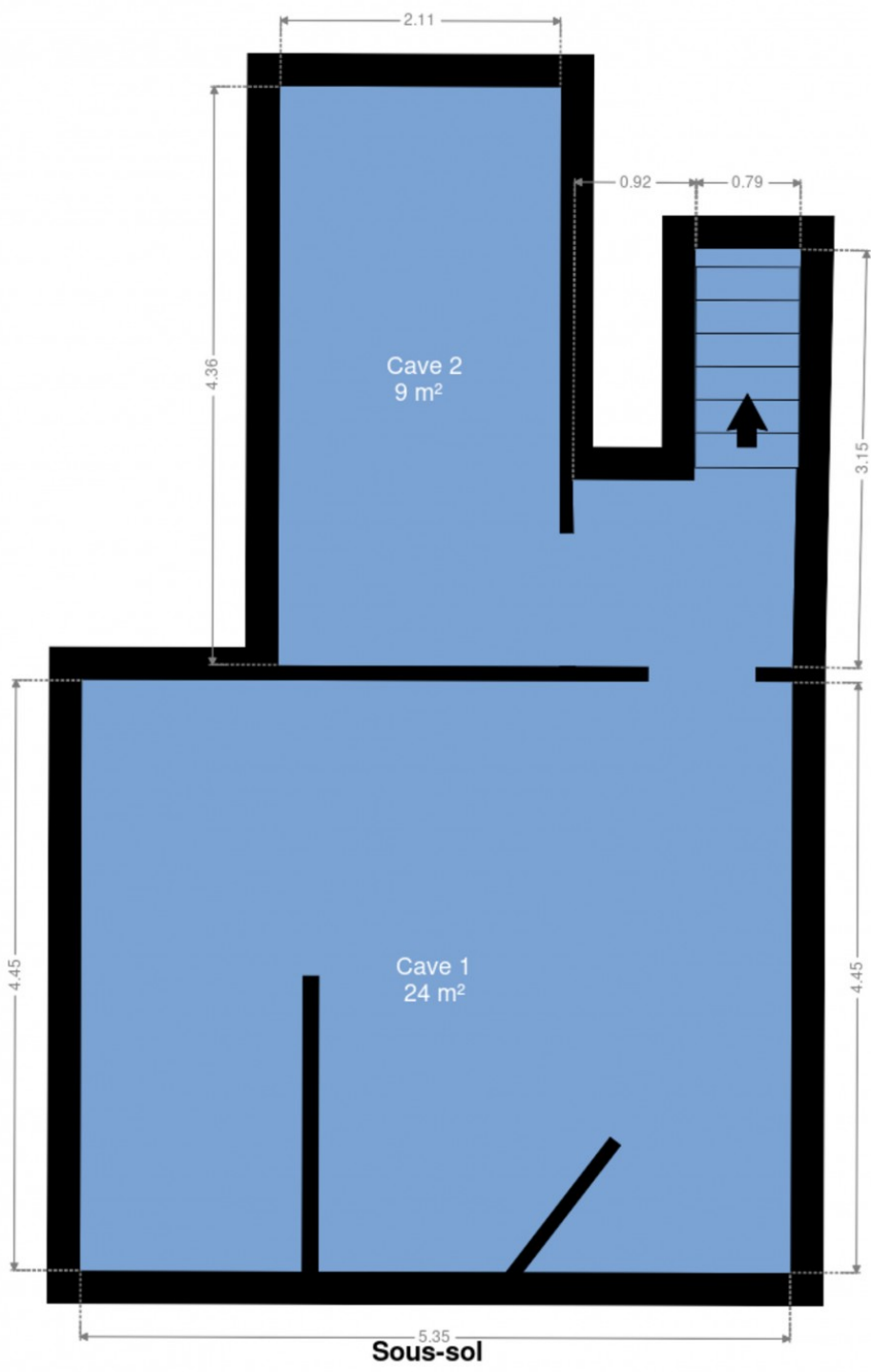


## RÉCAPITULATIF DES MÉTRÉS

Rez-de-chaussée	Longueur	Largeur	Superficie
Hall d'entrée	9.17 m	1.79 m	12.12 m <sup>2</sup>
Salon	4.56 m	3.49 m	15.95 m <sup>2</sup>
Salle à manger	5.38 m	3.82 m	20.63 m <sup>2</sup>
Cuisine	3.06 m	2.60 m	7.98 m <sup>2</sup>
Salle de bains	2.59 m	1.17 m	3.03 m <sup>2</sup>
Bureau	4.51 m	4.00 m	18.04 m <sup>2</sup>
Escalier	1.77 m	0.81 m	1.45 m <sup>2</sup>
1er étage	Longueur	Largeur	Superficie
Hall de nuit	5.82 m	2.93 m	11.51 m <sup>2</sup>
Chambre 1	3.32 m	2.97 m	9.88 m <sup>2</sup>
Chambre 2	4.52 m	2.41 m	10.92 m <sup>2</sup>
Chambre 3	4.49 m	3.52 m	15.80 m <sup>2</sup>
2ème étage	Longueur	Largeur	Superficie
Grenier	9.44 m	5.47 m	47.24 m <sup>2</sup>
Escalier	2.20 m	1.77 m	3.91 m <sup>2</sup>
Sous-sol	Longueur	Largeur	Superficie
Cave 1	5.35 m	4.45 m	23.80 m <sup>2</sup>
Cave 2	4.36 m	2.10 m	9.19 m <sup>2</sup>
Escalier	3.14 m	1.70 m	3.66 m <sup>2</sup>
<b>Total</b>			<b>215.11 m<sup>2</sup></b>

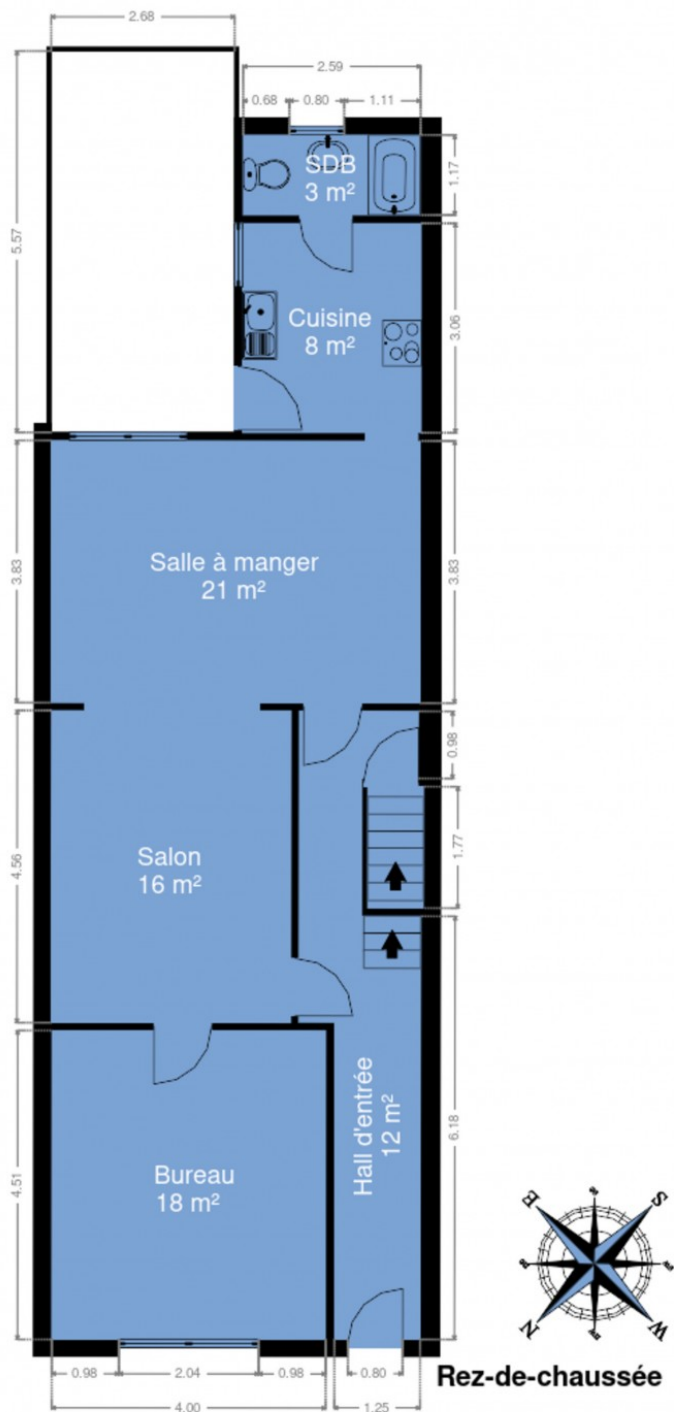


Plan - Sous-sol



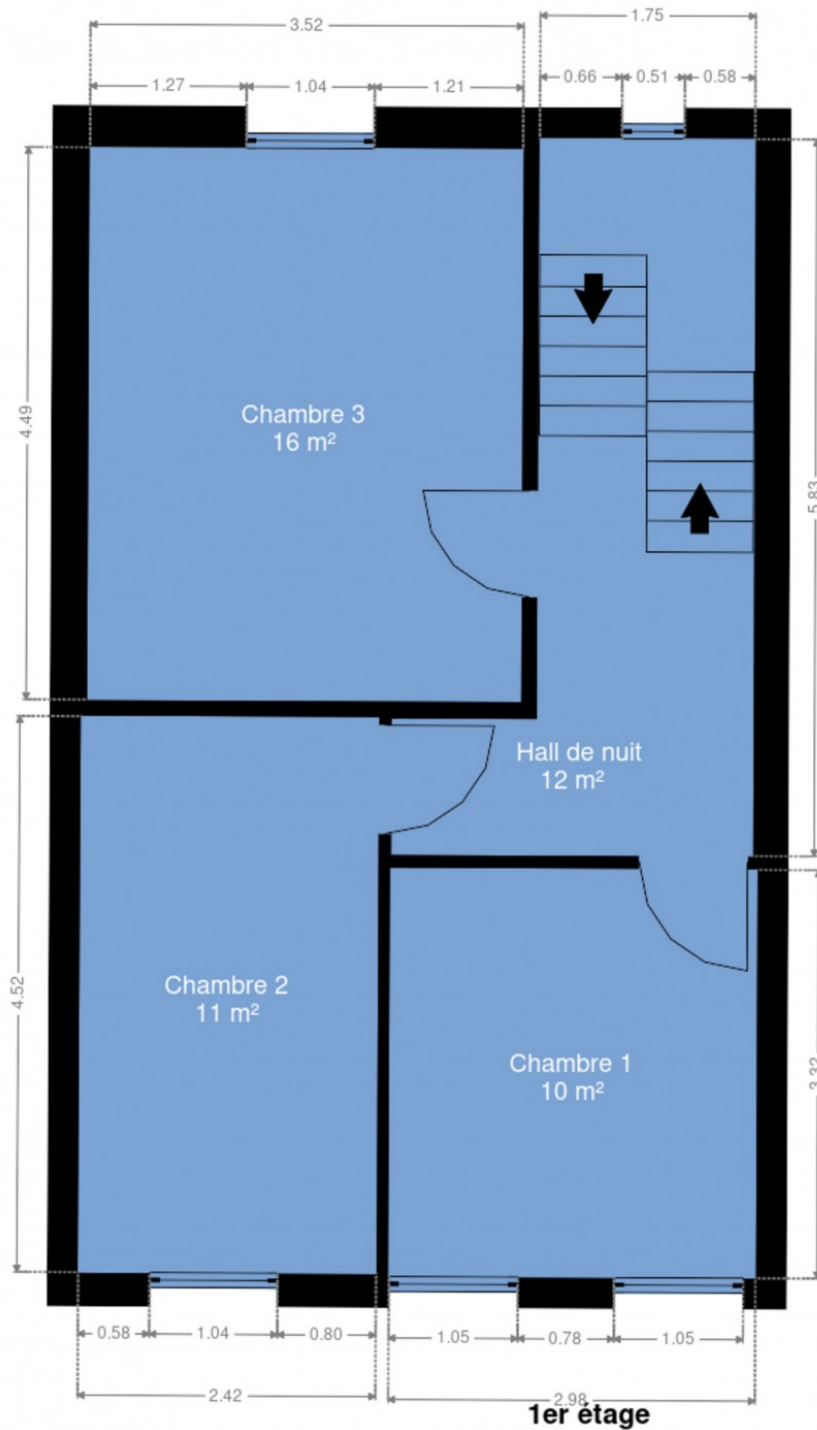


Plan - Rez-de-chaussée



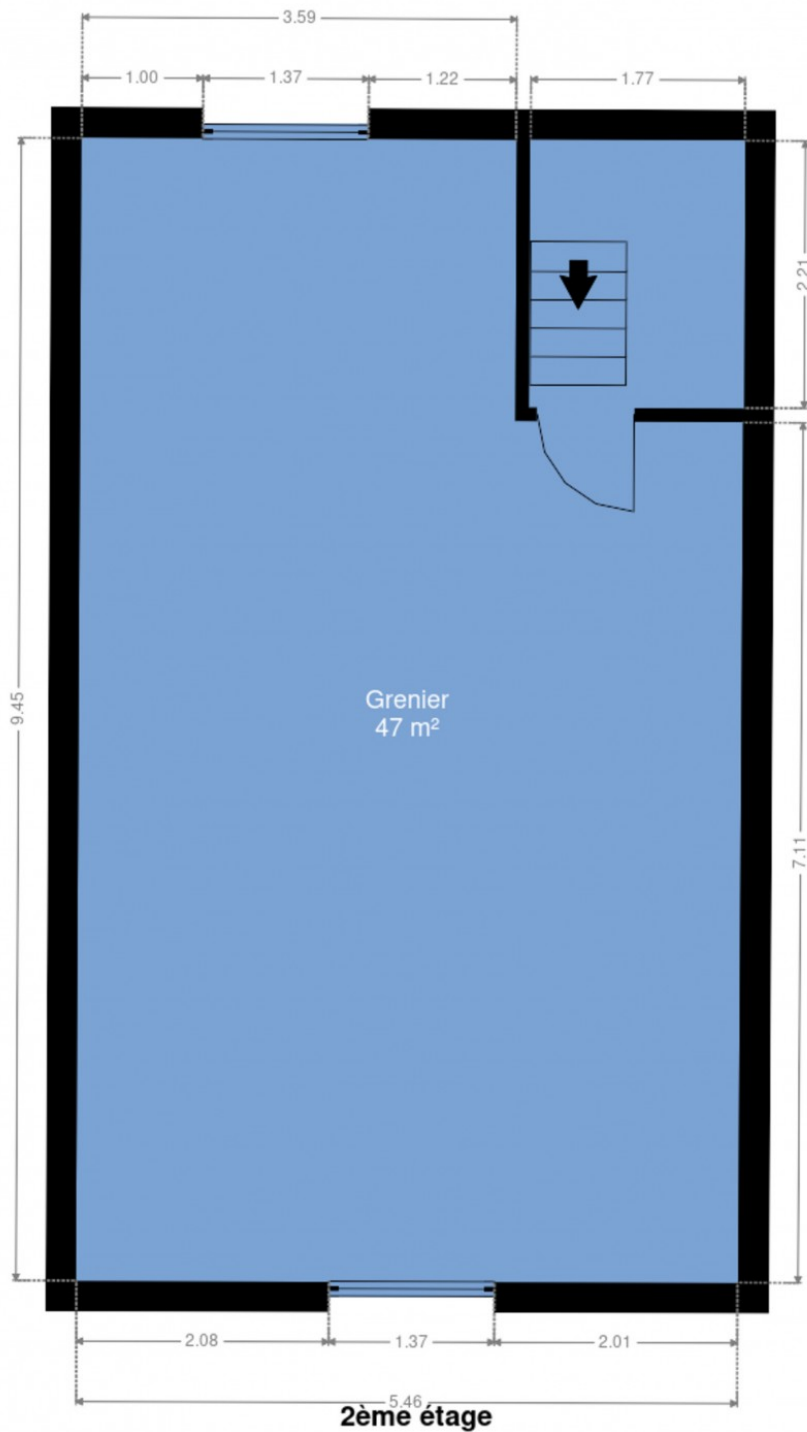


Plan - 1er étage





Plan - 2ème étage





Extérieur





## Extérieur

---







## Technique

Zingueries  
Couverture

Matériaux zinc  
Ardoises naturelles

Matériaux façade  
Etat

Brique  
Bon

Châssis  
Matière pvc  
Volets type roulant  
Vitrage double

Compteur gaz  
Chauffe-eau  
Compteur électrique  
Chauffage  
Type individuel  
Nature gaz  
Mode poêle

Individuel  
Nombre 1  
Mono-horaire

Compt. d'eau  
TV  
Téléphone  
Internet

Individuel  
Prise tv  
Oui  
Câble





## Description détaillée de l'environnement

### ÉCOLES

Ecole communale	615 m
Athénée Royal	1286 m
École Notre-Dame de Celle	1648 m

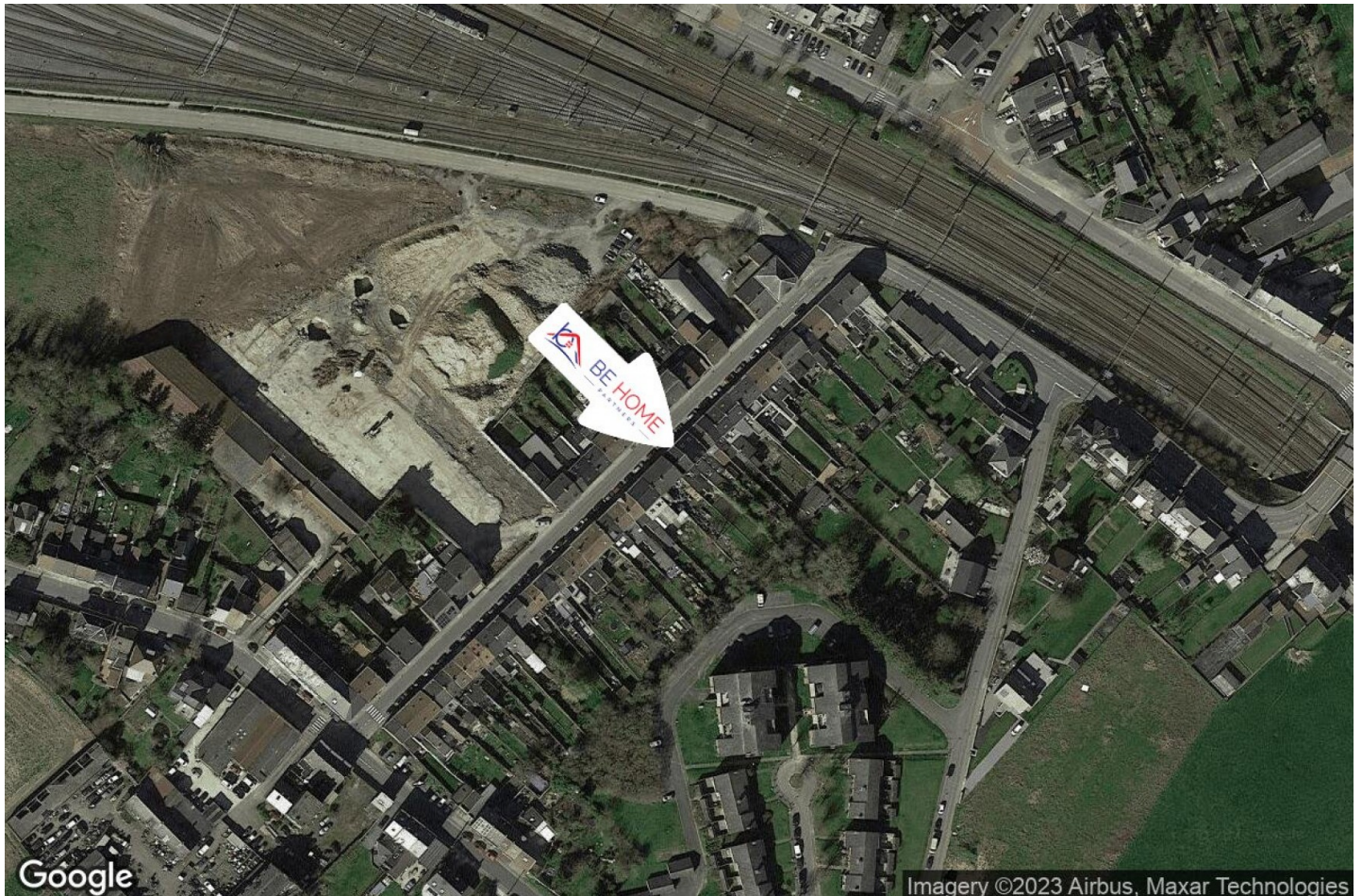


### POINTS D'INTÉRÊTS

Concessionnaire	202 m
Fauquez / Georges	
Station de transit	219 m
Luttre	
Point d'intérêt	298 m
Polyvalence II sprl	
Soin des cheveux	398 m
J&J	
Point d'intérêt	480 m
Dépannage copieur et imprimante / Bourquin Gilber...	
Point d'intérêt	488 m
R.v. Tech	
Médecin	736 m
GrÉGoire / Michel	
Point d'intérêt	762 m
Espace Formations - Promotion Sociale de la Provin...	



## Plan situation



📍 Be Home Partners

📍 Av. du Centenaire 53 B4, 1400 Nivelles

✉ info@behome.pro

☎ +32 67 84 12 84

☎ +32 67 30 00 57

🌐 www.behomepartners.be

🏠 N° IPI : 503.617

👤 Be Home Partners

✉ info@behome.pro

☎ +32 67 84 12 84

Be Home Partners