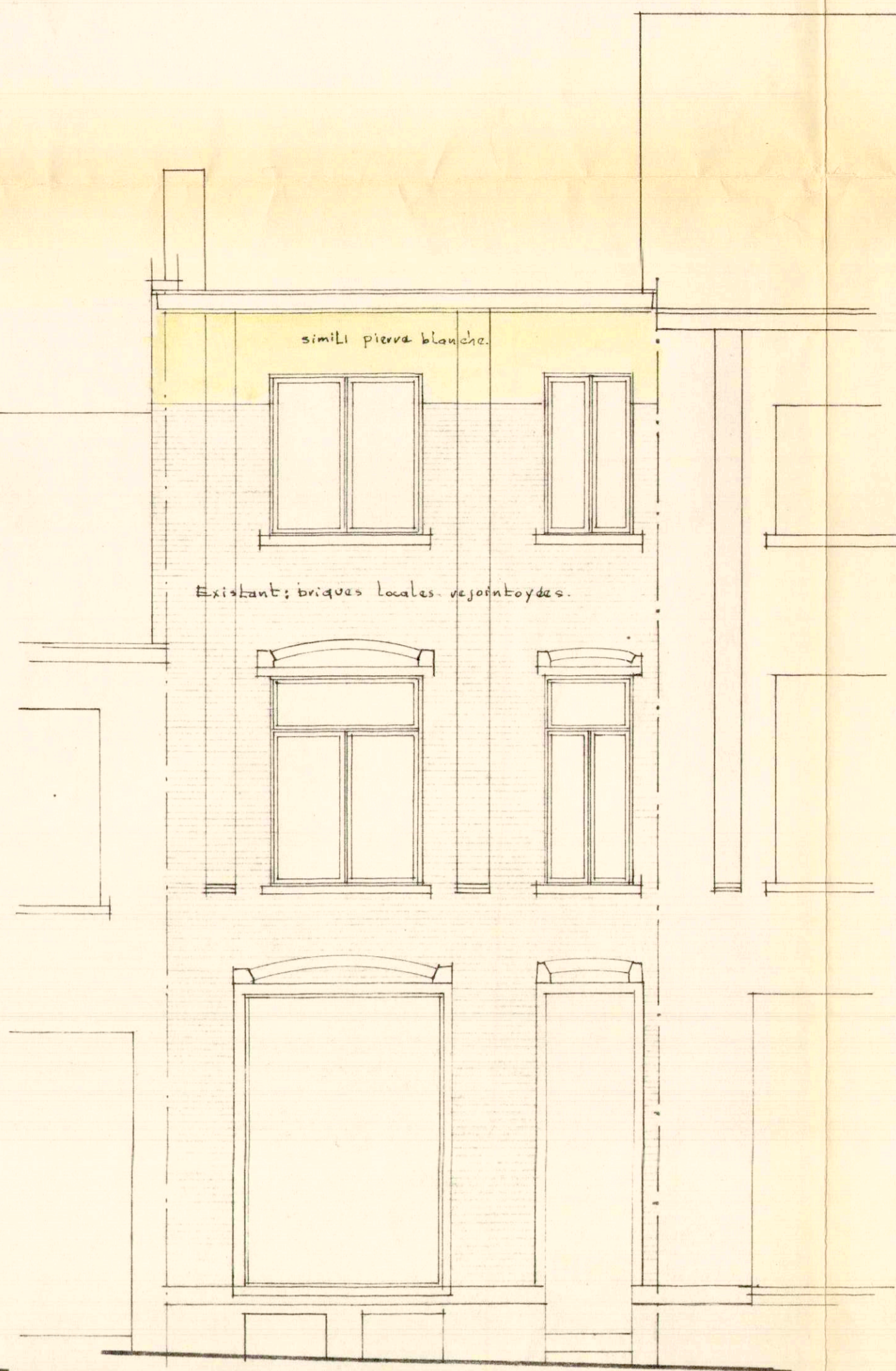
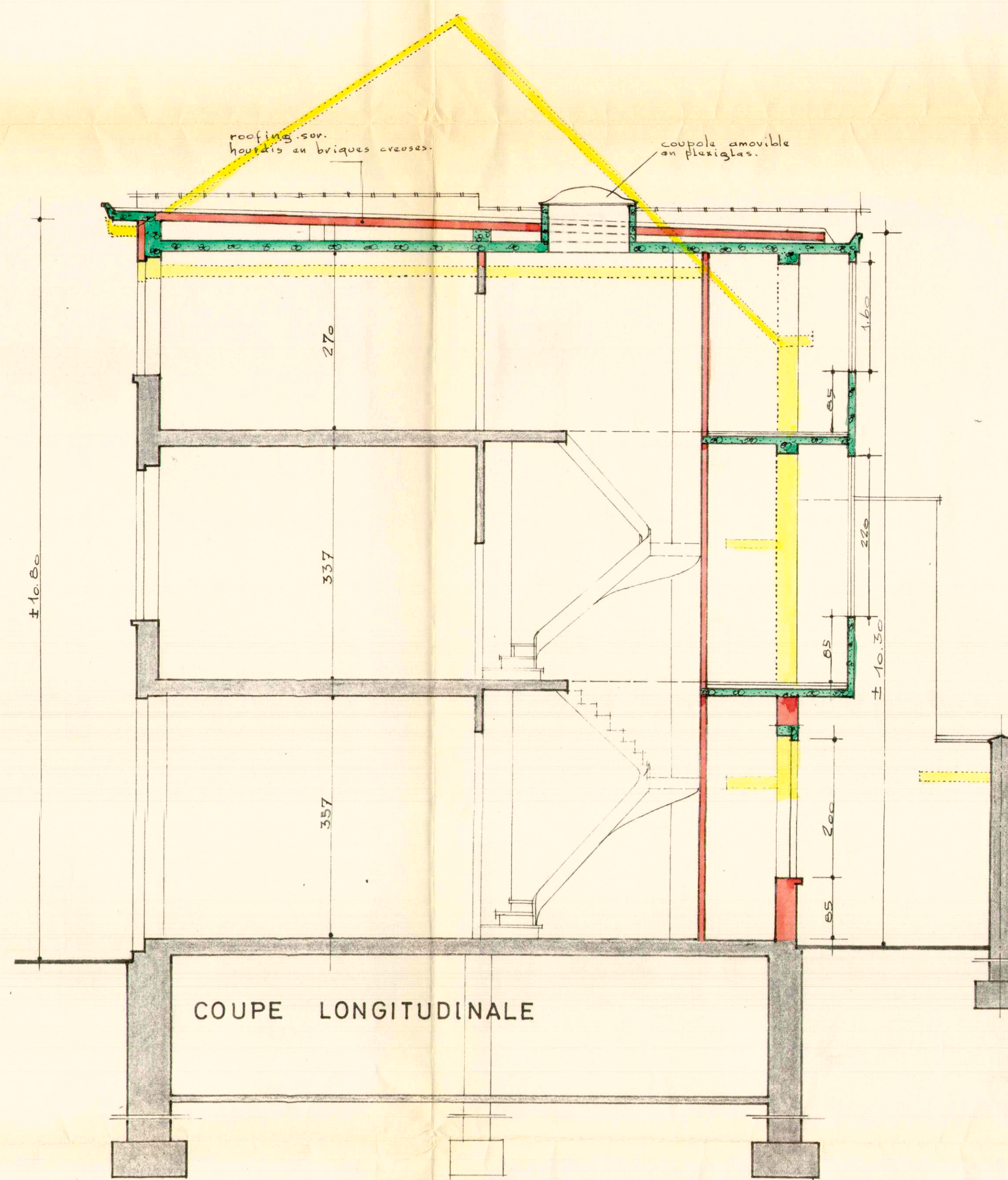


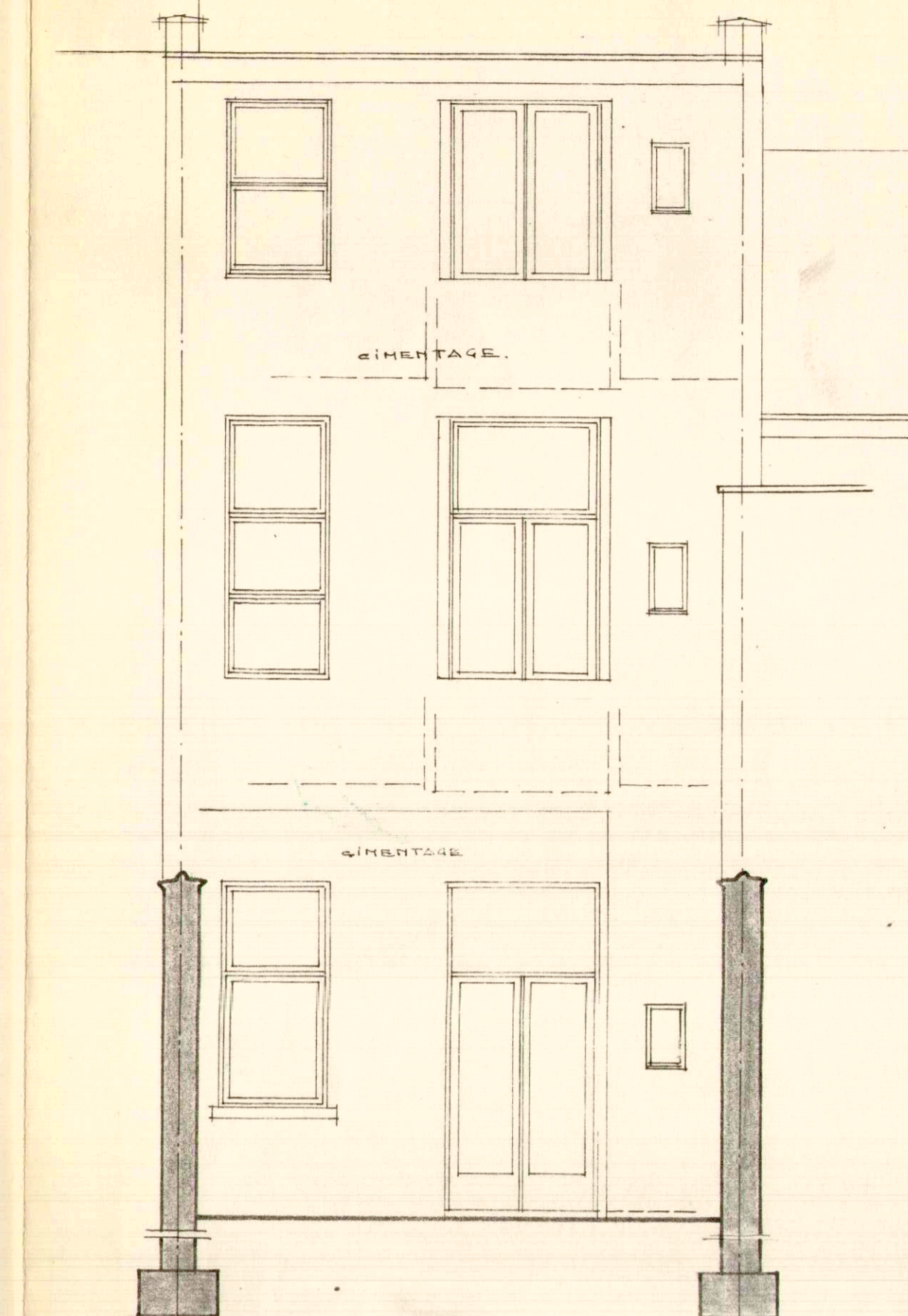
EXISTANT



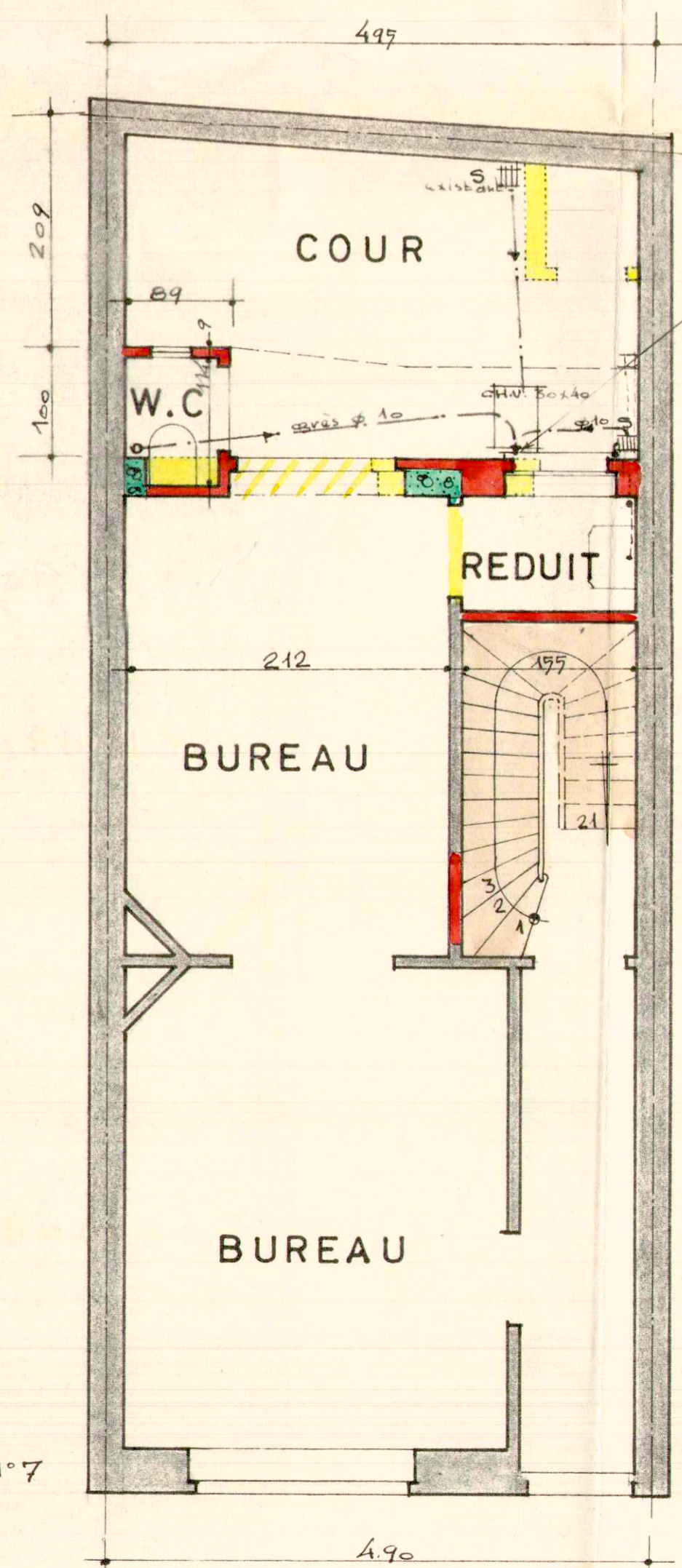
PROJET



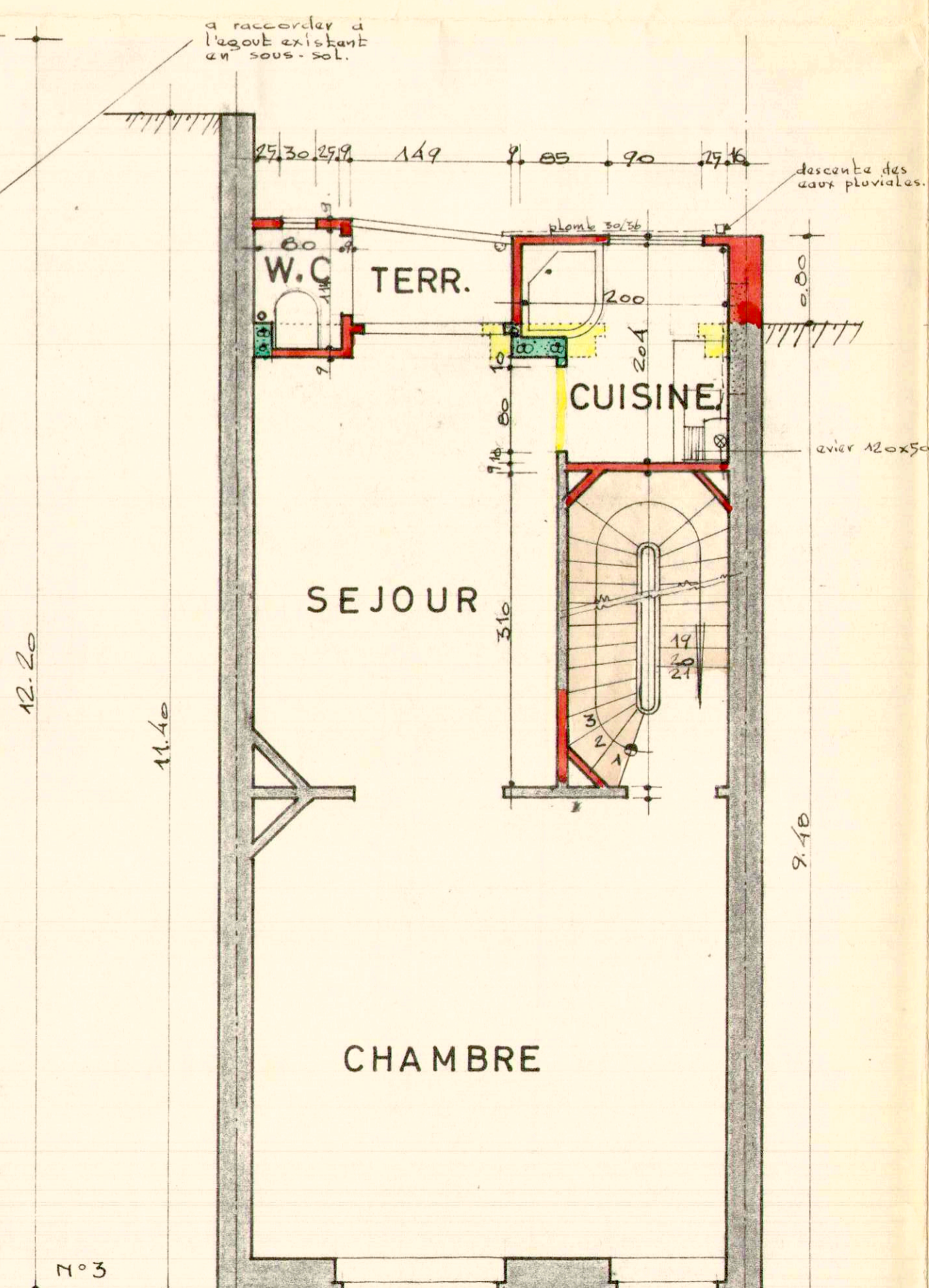
COUPE LONGITUDINALE



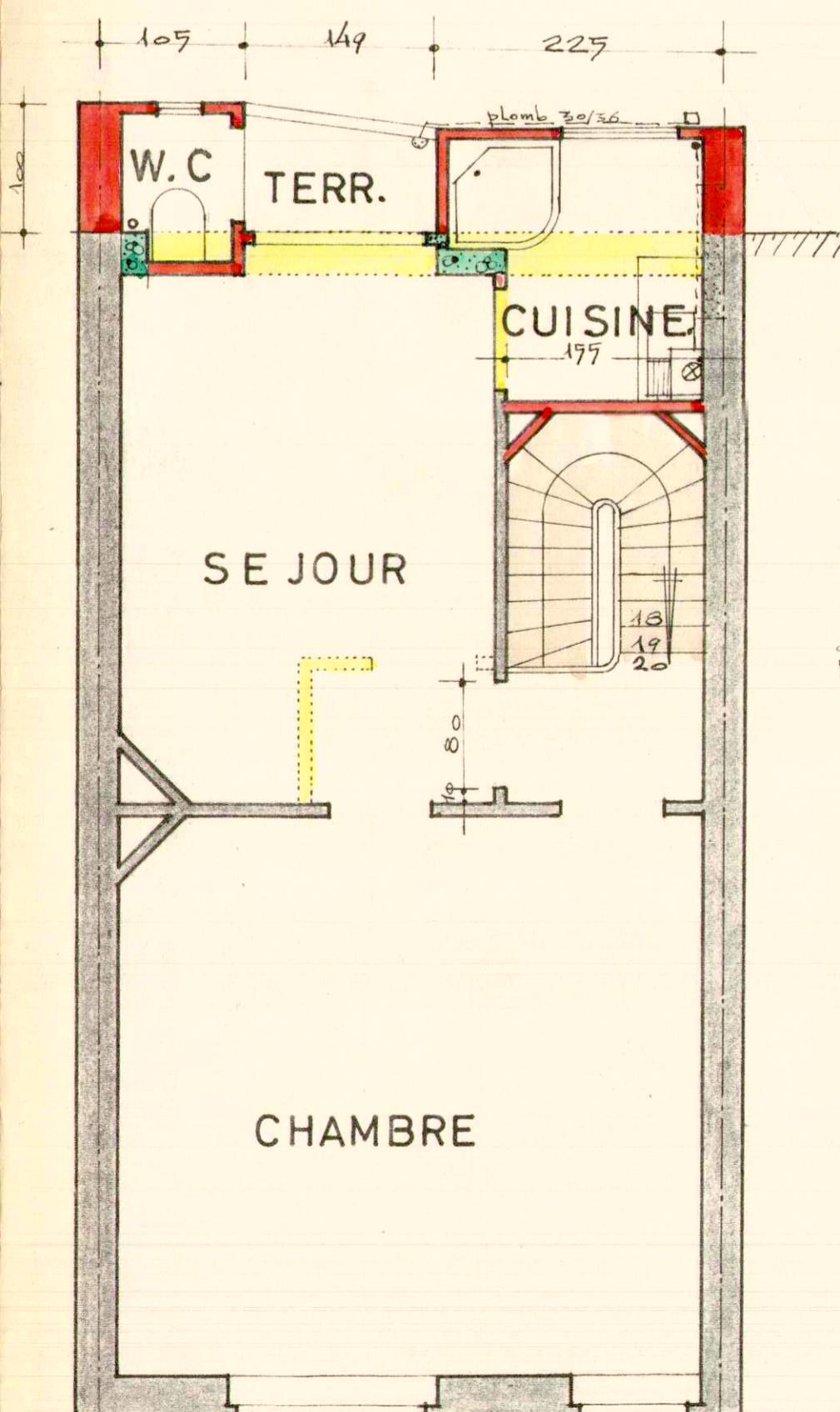
VUE SUR COUR



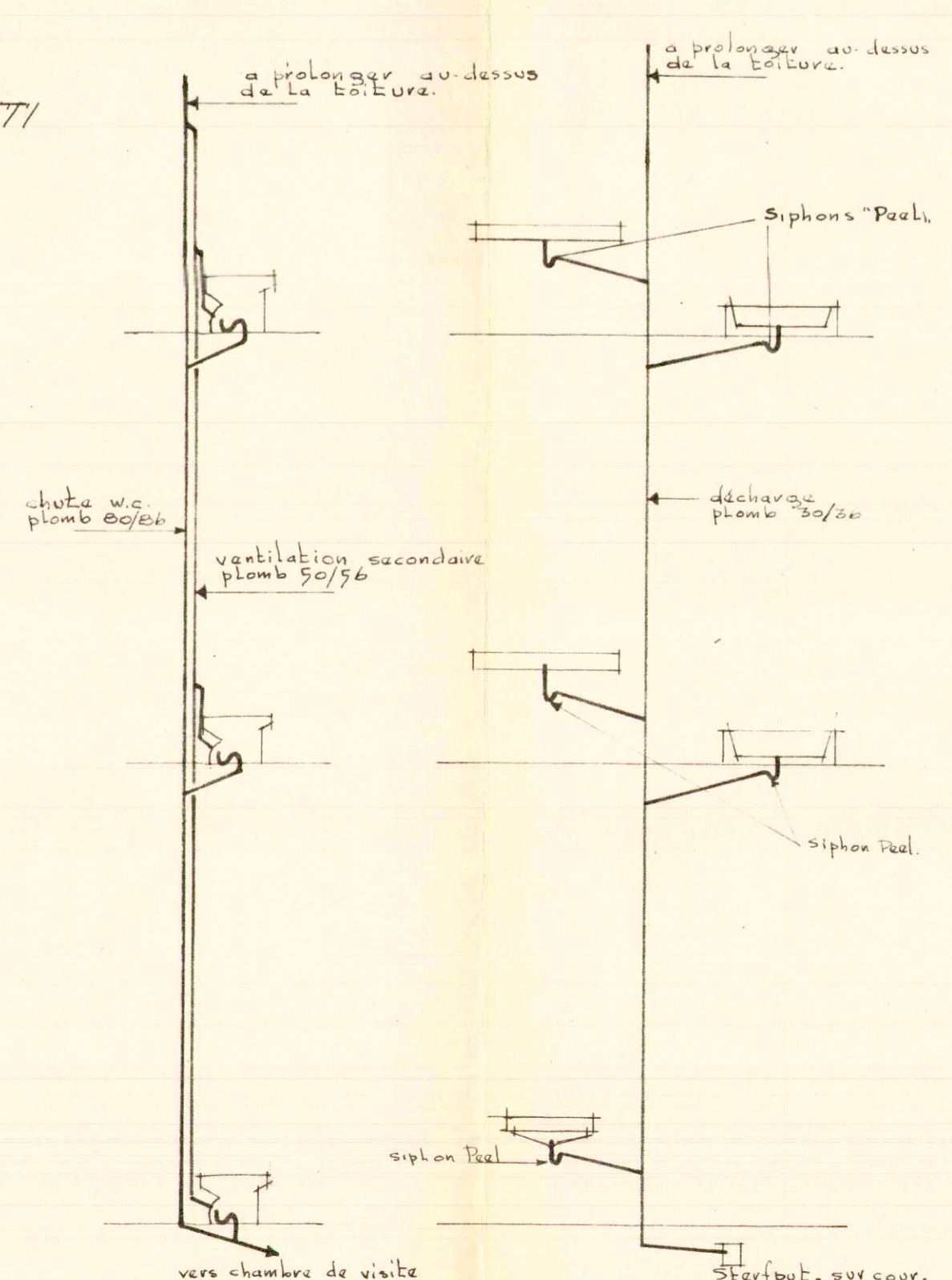
REZ DE CHAUSSEE



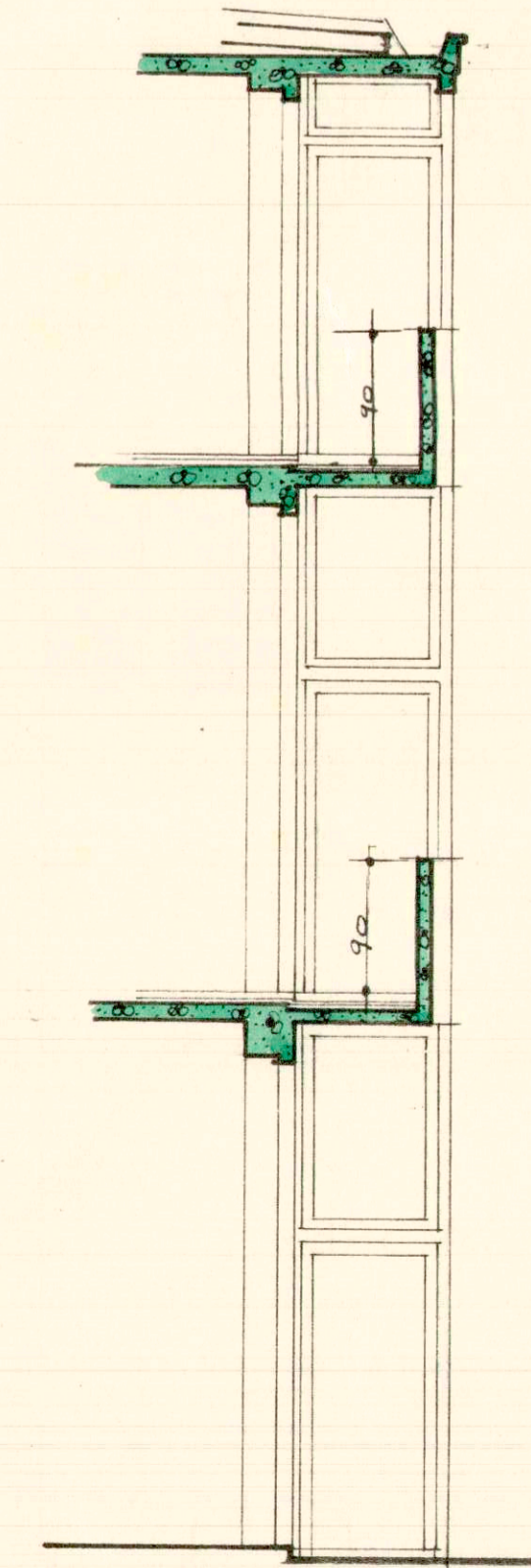
1er ETAGE



2me ETAGE



SCHEMA DES INSTALLATIONS SANITAIRES



COUPE SUR TERRASSES

DOSSIER 542
PLAN 1
TEL 26.06.53
PROPRIETE DE MONSIEUR

IMMEUBLE A TRANSFORMER

FOREST

PLAN JOINT A MA DEMANDE D'AUTORISATION DE BATIR EN DATE DU 19-12-61	PLAN DRESSÉ PAR L'ARCHITECTE SOUS SIGNÉ	VU ET APPROUVÉ POUR EXECUTION CONFORME.
LE PROPRIETAIRE	L'ARCHITECTE	L'ENTREPRENEUR

TIMBRES
Vu pour être annexé à notre autorisation en date de ce jour.
Forest, le 2 FÉV. 1962
Le Secrétaire, Le Collège,

CACHETS
OBSERVATIONS

LEGENDE

 EXISTANT
 NOUVEAU MAÇONN.
 BETON ARME

ECHELLE
2 cm p m