

Étages	Section	Colonnes	Section
F1-1	BA 18-25 cm	CA-1	BA 20-48 cm
F1-2	BA 18-25 cm	CA-2	BA 20-48 cm
F1-3	BA 18-25 cm	CA-3	BA 20-48 cm
F1-4	BA 18-25 cm	CA-4	BA 20-48 cm
F1-5	BA 18-25 cm	CA-5	BA 20-48 cm
F1-6	BA 18-25 cm	CA-6	BA 20-48 cm
F1-7	BA 18-25 cm	CA-7	BA 20-48 cm
F1-8	BA 18-25 cm	CA-8	BA 20-48 cm
F1-9	BA 18-25 cm	CA-9	BA 20-48 cm
F1-10	BA 18-25 cm	CA-10	BA 20-48 cm
F1-11	BA 18-25 cm	CA-11	BA 20-48 cm
F1-12	BA 18-25 cm	CA-12	BA 20-48 cm
F1-13	BA 18-25 cm	CA-13	BA 20-48 cm
F1-14	BA 18-25 cm	CA-14	BA 20-48 cm
F1-15	BA 18-25 cm	CA-15	BA 20-48 cm
F1-16	BA 18-25 cm	CA-16	BA 20-48 cm
F1-17	BA 18-25 cm	CA-17	BA 20-48 cm
F1-18	BA 18-25 cm	CA-18	BA 20-48 cm
F1-19	BA 18-25 cm	CA-19	BA 20-48 cm
F1-20	BA 18-25 cm	CA-20	BA 20-48 cm
F1-21	BA 18-25 cm	CA-21	BA 20-48 cm
F1-22	BA 18-25 cm	CA-22	BA 20-48 cm
F1-23	BA 18-25 cm	CA-23	BA 20-48 cm
F1-24	BA 18-25 cm	CA-24	BA 20-48 cm
F1-25	BA 18-25 cm	CA-25	BA 20-48 cm
F1-26	BA 18-25 cm	CA-26	BA 20-48 cm
F1-27	BA 18-25 cm	CA-27	BA 20-48 cm
F1-28	BA 18-25 cm	CA-28	BA 20-48 cm
F1-29	BA 18-25 cm	CA-29	BA 20-48 cm
F1-30	BA 18-25 cm	CA-30	BA 20-48 cm
F1-31	BA 18-25 cm	CA-31	BA 20-48 cm
F1-32	BA 18-25 cm	CA-32	BA 20-48 cm
F1-33	BA 18-25 cm	CA-33	BA 20-48 cm
F1-34	BA 18-25 cm	CA-34	BA 20-48 cm
F1-35	BA 18-25 cm	CA-35	BA 20-48 cm
F1-36	BA 18-25 cm	CA-36	BA 20-48 cm
F1-37	BA 18-25 cm	CA-37	BA 20-48 cm
F1-38	BA 18-25 cm	CA-38	BA 20-48 cm
F1-39	BA 18-25 cm	CA-39	BA 20-48 cm
F1-40	BA 18-25 cm	CA-40	BA 20-48 cm
F1-41	BA 18-25 cm	CA-41	BA 20-48 cm
F1-42	BA 18-25 cm	CA-42	BA 20-48 cm
F1-43	BA 18-25 cm	CA-43	BA 20-48 cm
F1-44	BA 18-25 cm	CA-44	BA 20-48 cm
F1-45	BA 18-25 cm	CA-45	BA 20-48 cm
F1-46	BA 18-25 cm	CA-46	BA 20-48 cm
F1-47	BA 18-25 cm	CA-47	BA 20-48 cm
F1-48	BA 18-25 cm	CA-48	BA 20-48 cm
F1-49	BA 18-25 cm	CA-49	BA 20-48 cm
F1-50	BA 18-25 cm	CA-50	BA 20-48 cm
F1-51	BA 18-25 cm	CA-51	BA 20-48 cm
F1-52	BA 18-25 cm	CA-52	BA 20-48 cm
F1-53	BA 18-25 cm	CA-53	BA 20-48 cm
F1-54	BA 18-25 cm	CA-54	BA 20-48 cm
F1-55	BA 18-25 cm	CA-55	BA 20-48 cm
F1-56	BA 18-25 cm	CA-56	BA 20-48 cm
F1-57	BA 18-25 cm	CA-57	BA 20-48 cm
F1-58	BA 18-25 cm	CA-58	BA 20-48 cm
F1-59	BA 18-25 cm	CA-59	BA 20-48 cm
F1-60	BA 18-25 cm	CA-60	BA 20-48 cm
F1-61	BA 18-25 cm	CA-61	BA 20-48 cm
F1-62	BA 18-25 cm	CA-62	BA 20-48 cm
F1-63	BA 18-25 cm	CA-63	BA 20-48 cm
F1-64	BA 18-25 cm	CA-64	BA 20-48 cm
F1-65	BA 18-25 cm	CA-65	BA 20-48 cm
F1-66	BA 18-25 cm	CA-66	BA 20-48 cm
F1-67	BA 18-25 cm	CA-67	BA 20-48 cm
F1-68	BA 18-25 cm	CA-68	BA 20-48 cm
F1-69	BA 18-25 cm	CA-69	BA 20-48 cm
F1-70	BA 18-25 cm	CA-70	BA 20-48 cm
F1-71	BA 18-25 cm	CA-71	BA 20-48 cm
F1-72	BA 18-25 cm	CA-72	BA 20-48 cm
F1-73	BA 18-25 cm	CA-73	BA 20-48 cm
F1-74	BA 18-25 cm	CA-74	BA 20-48 cm
F1-75	BA 18-25 cm	CA-75	BA 20-48 cm
F1-76	BA 18-25 cm	CA-76	BA 20-48 cm
F1-77	BA 18-25 cm	CA-77	BA 20-48 cm
F1-78	BA 18-25 cm	CA-78	BA 20-48 cm
F1-79	BA 18-25 cm	CA-79	BA 20-48 cm
F1-80	BA 18-25 cm	CA-80	BA 20-48 cm
F1-81	BA 18-25 cm	CA-81	BA 20-48 cm
F1-82	BA 18-25 cm	CA-82	BA 20-48 cm
F1-83	BA 18-25 cm	CA-83	BA 20-48 cm
F1-84	BA 18-25 cm	CA-84	BA 20-48 cm
F1-85	BA 18-25 cm	CA-85	BA 20-48 cm
F1-86	BA 18-25 cm	CA-86	BA 20-48 cm
F1-87	BA 18-25 cm	CA-87	BA 20-48 cm
F1-88	BA 18-25 cm	CA-88	BA 20-48 cm
F1-89	BA 18-25 cm	CA-89	BA 20-48 cm
F1-90	BA 18-25 cm	CA-90	BA 20-48 cm
F1-91	BA 18-25 cm	CA-91	BA 20-48 cm
F1-92	BA 18-25 cm	CA-92	BA 20-48 cm
F1-93	BA 18-25 cm	CA-93	BA 20-48 cm
F1-94	BA 18-25 cm	CA-94	BA 20-48 cm
F1-95	BA 18-25 cm	CA-95	BA 20-48 cm
F1-96	BA 18-25 cm	CA-96	BA 20-48 cm
F1-97	BA 18-25 cm	CA-97	BA 20-48 cm
F1-98	BA 18-25 cm	CA-98	BA 20-48 cm
F1-99	BA 18-25 cm	CA-99	BA 20-48 cm
F1-100	BA 18-25 cm	CA-100	BA 20-48 cm

Province de LIEGE
Commune de WELKENRAEDT

SITUATION: Rue de l'Église 45, 4940 WELKENRAEDT
CADASTRE: Div 1 sect A n° 220V3

OBJET :
CONSTRUCTION D'UN IMMEUBLE DE 15 APPARTEMENTS ET DEUX BUREAUX

RENDEUR(S)
G. COLLARD sa
Quatre Chemins 53
4841 HENRI-CHAPELLE
BRUNO JACOBS ADVICE & INVESTMENT sprl
Rue Fond des Ternes 405
4000 LIÈGE
Monsieur JACOBS Bruno
tel : 047758.09.44
Mail : info@brunocollard.com

BUREAU D'ETUDE
BUREAU D'ARCHITECTURE & D'EXPERTISE
BREUER

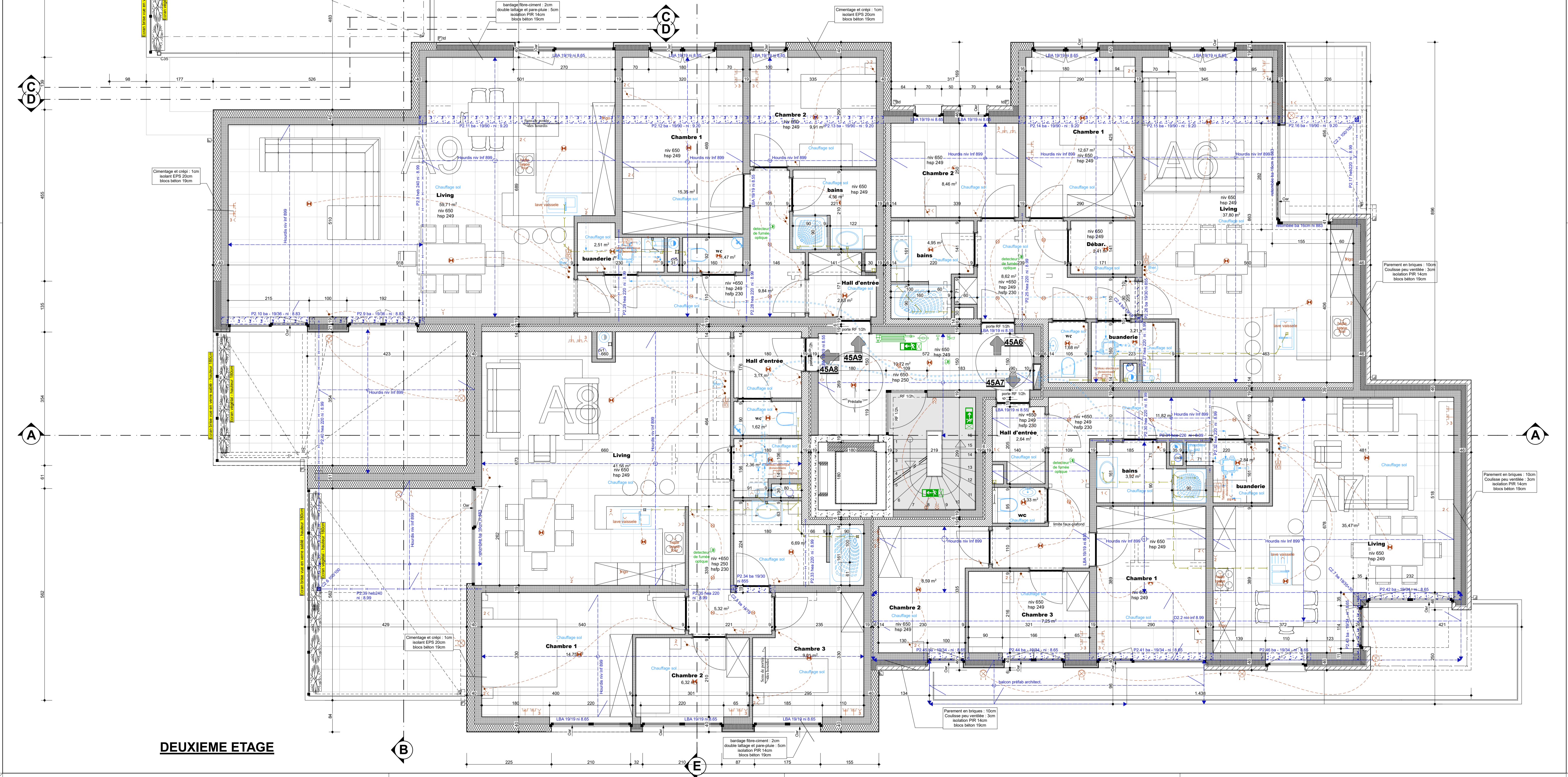
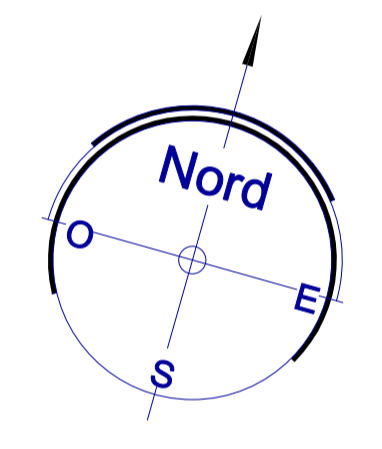
PROJET EXECUTION
PLAN DU SECOND ETAGE

Echelles - Contenu : 1/50 Vues en plan - délimitations - coupes
1/200 Implantation - vides 2/5

DOSSIER: D-2016 DATE: 01 Juin 2021 FEUILLE N°: 06

Les plans relatifs à la propriété de l'architecte. Les mesures et les cotés doivent être vérifiés par l'entrepreneur. Le dimensionnement des éléments de stabilité est donné à titre indicatif. L'entrepreneur est tenu de faire vérifier la stabilité et la technologie des éléments constituant le présent projet par un bureau d'étude.

- | | | | |
|--|---------------------------------|--|--|
| | compteur électrique | | Tableau électrique |
| | spot encastré | | détecteur de mouvement |
| | spot murale | | cadre pour gâche électrique de porte |
| | lampe en suspension | | interrupteur |
| | tube lumineux dans faux plafond | | interrupteur bidirectionnel |
| | spot encastré dans faux plafond | | prise réseau |
| | spot encastré dans vit | | prise d'alimentation |
| | tube lumineux en apparent | | alarme |
| | prise téléphonique | | programme évacuation - éclairage de sécurité |
| | extincteur à eau 6 litres | | détecteur de fumée optique |
| | dehors 20M | | sonde incendie |
| | Centrale désenfumage | | Alarme incendie |



DEUXIEME ETAGE