



BE HOME
— PARTNERS —



250 000 €

Réf. CAMILLE DURAY 18
Rue Camille Duray 18 - 7190 Écaussinnes



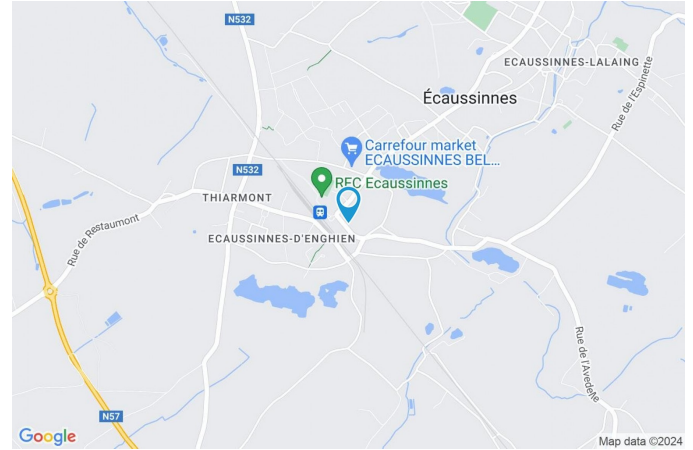
138 m²



Be Home Partners - N° d'entreprise | TVA : BE0830.645.048
N° IPI 503.617

Coordonnées du bien

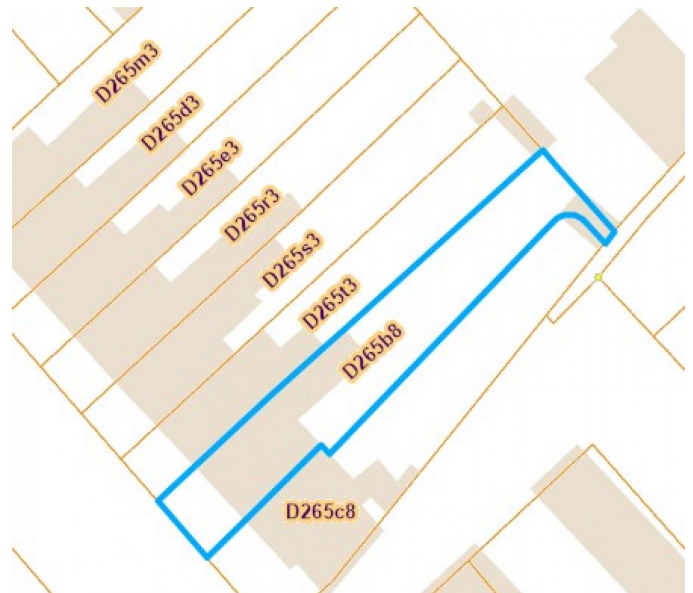
Rue	Rue Camille Duray
N°	18
CP	7190
Ville	Écaussinnes
Pays	Belgique
Latitude	50.561558
Longitude	4.159373



PARCELLE - DIMENSIONS ET AMÉNAGEMENTS

➤ Orientation façade avant	Sud-ouest
➤ Déclivité	
➤ Largeur de la façade	6.00 m
➤ Surface bâtie au sol	94.00 m ²
➤ Profondeur de la parcelle	48 m
➤ Surface de la parcelle	324.00 m ²
➤ Largeur de la parcelle	7.00 m

Informations provenant du site du cadastre



Description globale du bien

Etat général	À rafraîchir
Surface habitable	138 m ²
Nombre de façades	2
Nombre d'étages	2
Nombre de pièces	15
Nombre de chambre(s)	2
Nombre de salle de bains	1
	Maison
Environnement	Zone d'habitation



Descriptif extérieur

Jardin (terrain arrière)	Allée (terrain avant)	Sol pavée
Fermé		
Aménagé pelouse		
Orientation nord-est		
Déclivité		
Terrasse (terrain arrière)	39.06 m ²	
Sol carrelage		
Orientation nord-est		

Aménagement intérieur

Rez-de-chaussée	75 m ²
Hall d'entrée, séjour, cuisine, wc, débarras, escalier	
1er étage	55 m ²
Hall de nuit, chambre 1, chambre 2, salle de bains	
2ème étage	58 m ²
Grenier, escalier	
Sous-sol	44 m ²
Cave 1, cave 2, cave 3, cave 4, hall de cave	

Rez-de-chaussée

Hall d'entrée



✘ superficie : 14.87 m²

Longueur : 9.25 m

Largeur : 1.97 m

Porte

Type coulissante battante

Matière pvc bois vitrée

Vitrage double

Sol

Carrelage

Hauteur sous-plafond

3,60 m

Éclairage

Point lumineux mural

Escalier

Matériaux bois

Type 2/4 tournant avec palier

Prise(s) électrique(s)

1

Rez-de-chaussée

Séjour


 ✘ superficie : 39.02 m²

Longueur : 9.32 m

Largeur : 4.40 m

Porte		Hauteur sous-plafond	3,70 m
Type battante double		Éclairage	Point lumineux au plafond
Matière bois		Chauffage	Poêle à gaz
Fenêtre	Châssis PVC double vitrage	Prise(s) électrique(s)	6
	type oscillo-battants volets type	Prise télédistribution	Oui
	roulant manuel matière pvc		
Sol	Carrelage		

Rez-de-chaussée

Cuisine



X superficie : 16.20 m²

Longueur : 6.58 m

Largeur : 2.46 m

Hauteur sous-plafond 2,30 m
Prise(s) électrique(s) 8
Type Équipée
Accès Terrasse
Évier
 Simple
 Avec égouttoir
Plaque de cuisson
 Type vitrocéramique
 De la marque Siemens
Hotte
 Type hotte sous-encastree
 Évacuation à recyclage
 De la marque Siemens

Four
 Type à air pulsé
 De la marque Siemens
Porte
 Type battante sectionnelle coulissante
 Matière pvc bois
Fenêtre Châssis PVC double vitrage
 type oscillo-battants
Sol Carrelage
Éclairage Point lumineux au plafond
Chauffage Radiateur électrique

Rez-de-chaussée

Wc



✘ superficie : 1.22 m²

Longueur : 1.32 m

Largeur : 0.92 m

Accès

Jardin

WC

Classique

Porte

Type coulissante battante sectionnelle

Matière pvc vitrée

Sol

Carrelage

Hauteur sous-plafond

2,00 m

Type de plafond

Lambris

Éclairage

Point lumineux mural

Rez-de-chaussée

Débarras



✘ superficie : 1.95 m²

Longueur : 1.50 m

Largeur : 1.30 m

Accès	Terrasse	Sol	Carrelage
Porte		Hauteur sous-plafond	2,25 m
Type coulissante sectionnelle battante		Type de plafond	Lambris
Matière pvc vitrée		Éclairage	Point lumineux au plafond
Vitrage double			

1er étage

Hall de nuit



 superficie : 10.88 m²

Longueur : 4.71 m

Largeur : 3.86 m

Escalier

Matériaux bois

Type 2/4 tournant avec palier

Porte

Type battante

Matière bois

Sol

Hauteur sous-plafond

Éclairage

Prise(s) électrique(s)

Tapis plain

2,40 m

Point lumineux mural

1

1er étage

Chambre 1



✘ superficie : 15.22 m²

Longueur : 4.47 m

Largeur : 3.40 m

Porte		Sol	Parquet
Type battante		Hauteur sous-plafond	3,00 m
Matière bois		Éclairage	Point lumineux au plafond
Fenêtre	Châssis PVC double vitrage type oscillo-battants volets type roulant manuel matière pvc	Prise(s) électrique(s)	3

1er étage

Chambre 2



✘ superficie : 17.38 m²

Longueur : 4.72 m

Largeur : 4.10 m

Porte		Sol	Parquet
Type battante		Hauteur sous-plafond	3,00 m
Matière bois		Éclairage	Point lumineux au plafond
Fenêtre	Châssis PVC double vitrage type oscillo-battants	Prise(s) électrique(s)	3

1er étage

Salle de bains


 ✕ superficie : 11.88 m²

Longueur : 4.51 m

Largeur : 2.63 m

Hauteur sous-plafond	3,00 m	Porte	
Prise(s) électrique(s)	5	Type battante	
Extracteur d'air	Oui	Matière bois	
Type	Douche dans le bain	Fenêtre	Châssis PVC double vitrage type oscillo-battants volets type roulant manuel matière pvc
Baignoire	Avec paroi de douche	Éclairage	Point lumineux mural au plafond
WC	Classique	Chauffage	Insert gaz
Lavabo	Double	Sol	Vinyle

2ème étage

Grenier


 ✘ superficie : 49.92 m²

Longueur : 9.50 m

Largeur : 6.16 m

Type de grenier

Aménageable

Porte

Type battante

Matière bois

Fenêtre

Châssis PVC double vitrage type sans ouverture

Châssis bois double vitrage type fenêtre de toit

Sol

Plancher

Hauteur sous-plafond

4,80 m

Type de plafond

Plafond mansardé

Éclairage

Point lumineux mural

Prise(s) électrique(s)

1

Sous-sol

Cave 1



✘ superficie : 16.11 m²

Longueur : 4.27 m

Largeur : 3.76 m

Fenêtre

Châssis PVC double vitrage
type basculante

Type de plafond

Voussettes

Sol

Pierre bleue

Éclairage

Point lumineux mural

Hauteur sous-plafond

2,05 m

Prise(s) électrique(s)

6

Sous-sol

Cave 2



✘ superficie : 3.85 m²

Longueur : 2.75 m

Largeur : 1.39 m

Sol	Pierre bleue
Hauteur sous-plafond	2,05 m
Type de plafond	Voussettes
Éclairage	Point lumineux mural

Sous-sol

Cave 3



✘ superficie : 14.50 m²

Longueur : 4.43 m

Largeur : 3.26 m

Sol Briques
Hauteur sous-plafond 2,05 m
Type de plafond Voussettes

Éclairage Point lumineux mural
Prise(s) électrique(s) 1



Sous-sol

Cave 4



✘ superficie : 2.71 m²

Longueur : 3.16 m

Largeur : 0.86 m

Porte

Type battante

Matière bois

Sol

Briques

Hauteur sous-plafond

2,05 m

Type de plafond

Voussettes

Éclairage

Point lumineux mural

Prise(s) électrique(s)

1

Sous-sol

Hall de cave



✘ superficie : 6.73 m²

Longueur : 4.95 m

Largeur : 1.89 m

Porte

Type battante

Matière bois

Sol

Béton

Pierre bleue

Hauteur sous-plafond

2,00 m

Type de plafond

Voussettes

Éclairage

Point lumineux mural

Escalier

Matériaux pierre bleue

Type droit

Autres

REZ-DE-CHAUSSÉE - ESCALIER

✘ superficie : 1.24 m²

Longueur : 1.42 m

Largeur : 0.86 m

2ÈME ÉTAGE - ESCALIER

✘ superficie : 8.07 m²

Longueur : 4.17 m

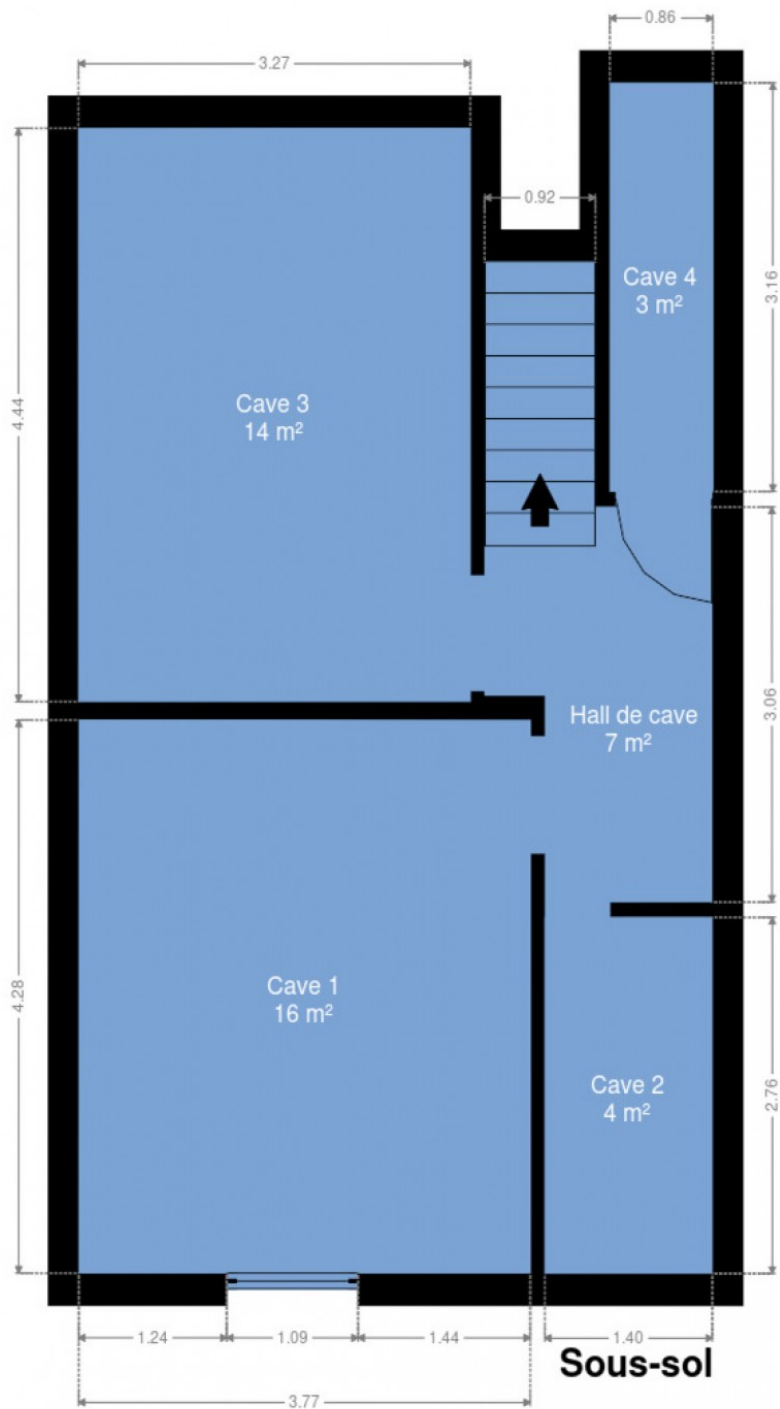
Largeur : 1.93 m

RÉCAPITULATIF DES MÉTRÉS

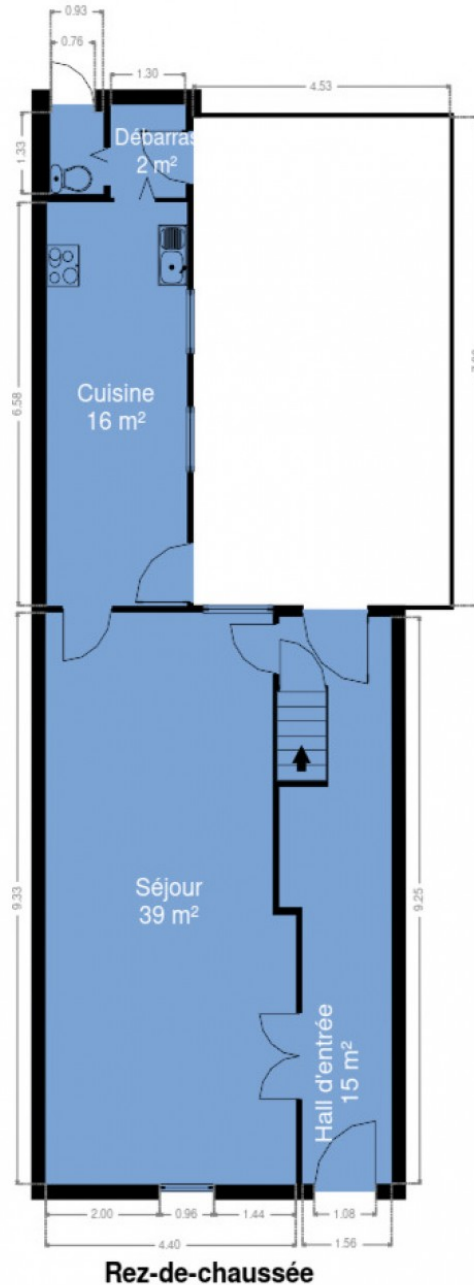
Rez-de-chaussée	Longueur	Largeur	Superficie
Hall d'entrée	9.25 m	1.97 m	14.87 m ²
Séjour	9.32 m	4.40 m	39.02 m ²
Cuisine	6.58 m	2.46 m	16.20 m ²
Wc	1.32 m	0.92 m	1.22 m ²
Débarras	1.50 m	1.30 m	1.95 m ²
Escalier	1.42 m	0.86 m	1.24 m ²
1er étage	Longueur	Largeur	Superficie
Hall de nuit	4.71 m	3.86 m	10.88 m ²
Chambre 1	4.47 m	3.40 m	15.22 m ²
Chambre 2	4.72 m	4.10 m	17.38 m ²
Salle de bains	4.51 m	2.63 m	11.88 m ²
2ème étage	Longueur	Largeur	Superficie
Grenier	9.50 m	6.16 m	49.92 m ²
Escalier	4.17 m	1.93 m	8.07 m ²
Sous-sol	Longueur	Largeur	Superficie
Cave 1	4.27 m	3.76 m	16.11 m ²
Cave 2	2.75 m	1.39 m	3.85 m ²
Cave 3	4.43 m	3.26 m	14.50 m ²
Cave 4	3.16 m	0.86 m	2.71 m ²
Hall de cave	4.95 m	1.89 m	6.73 m ²
Total			231.75 m²



Plan - Sous-sol



Plan - Rez-de-chaussée

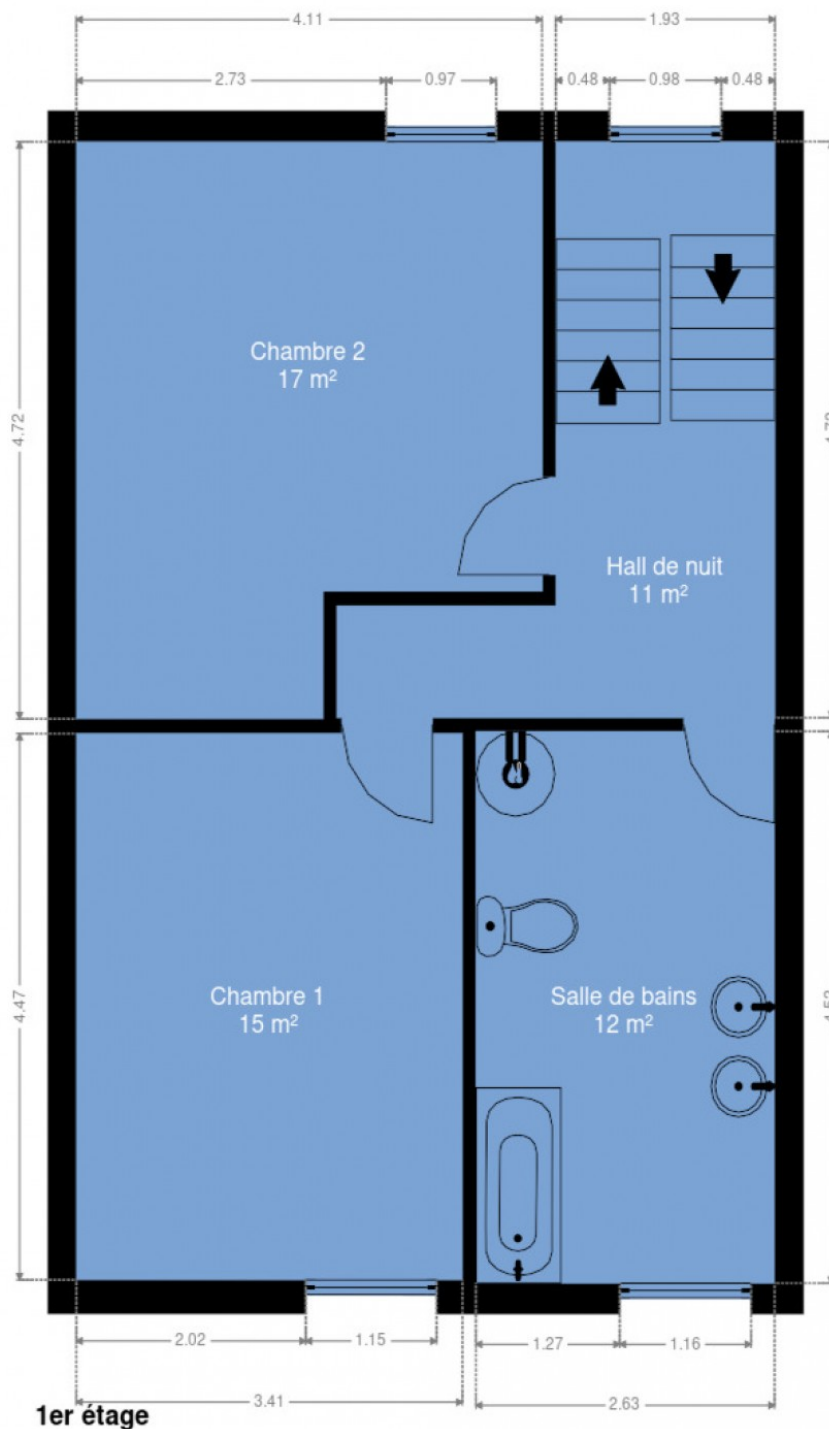


Rez-de-chaussée



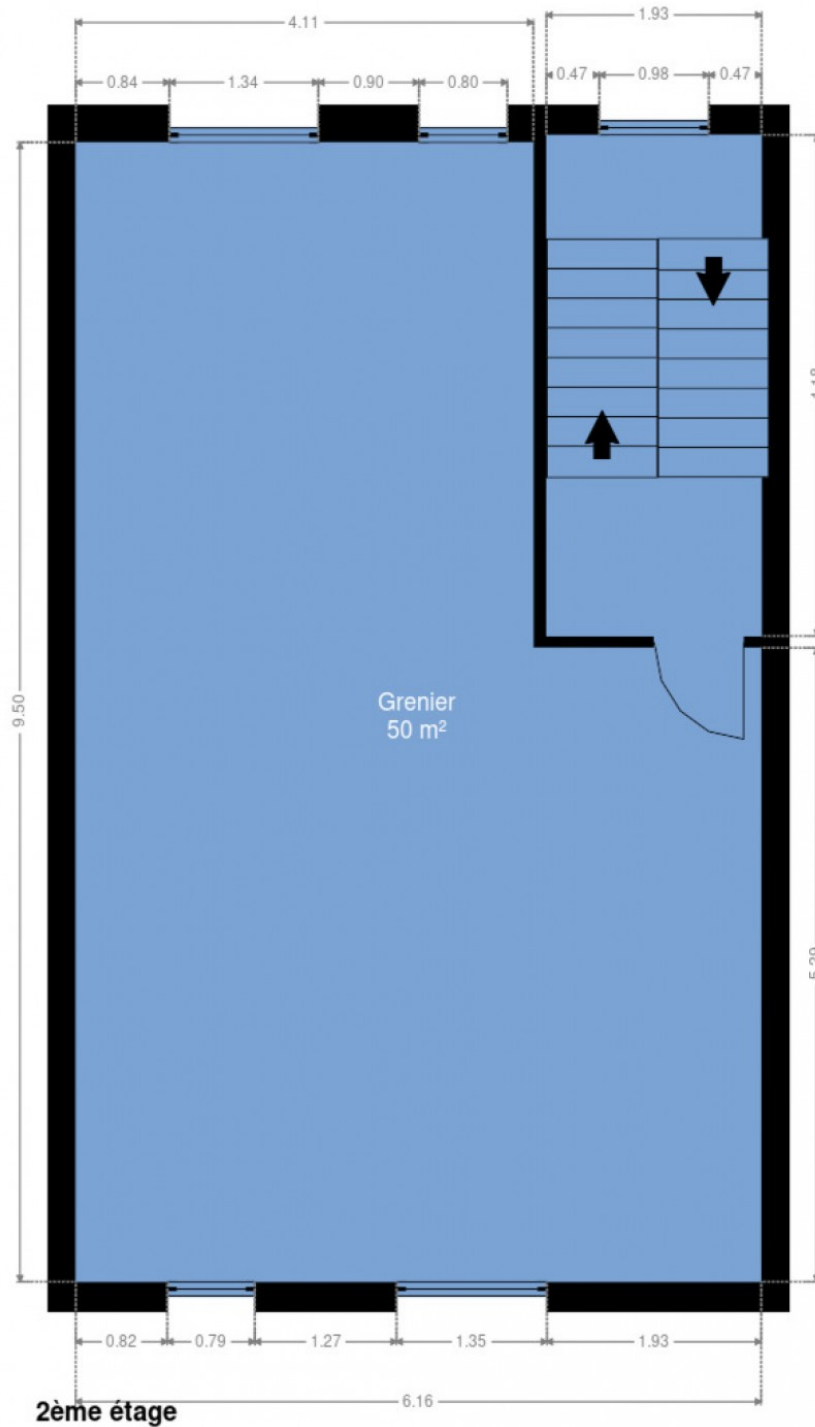


Plan - 1er étage





Plan - 2ème étage



Extérieur



Technique

Zingueries

État bon

Matériaux zinc

État

Bon

Couverture

Tuiles terre cuite

Matériaux façade

Brique rouge

État

Bon

Châssis

Matière pvc

Couleur blanc

Vitrage double

Volets type roulant manuel

Adoucisseur d'eau

Oui

Compteur gaz

Individuel

Chauffe-eau

Marque bulex

Nombre de litres 150

Compteur électrique

Bi-horaire

Chauffage

Type foyers

Nature gaz électrique

Mode radiateur(s)

Compt. d'eau

Individuel

TV

Prise tv



Description détaillée de l'environnement

MOBILITÉ

Arrêt de bus	120 m
Accès ferroviaire	180 m
Accès autoroutier	1800 m

ÉCOLES

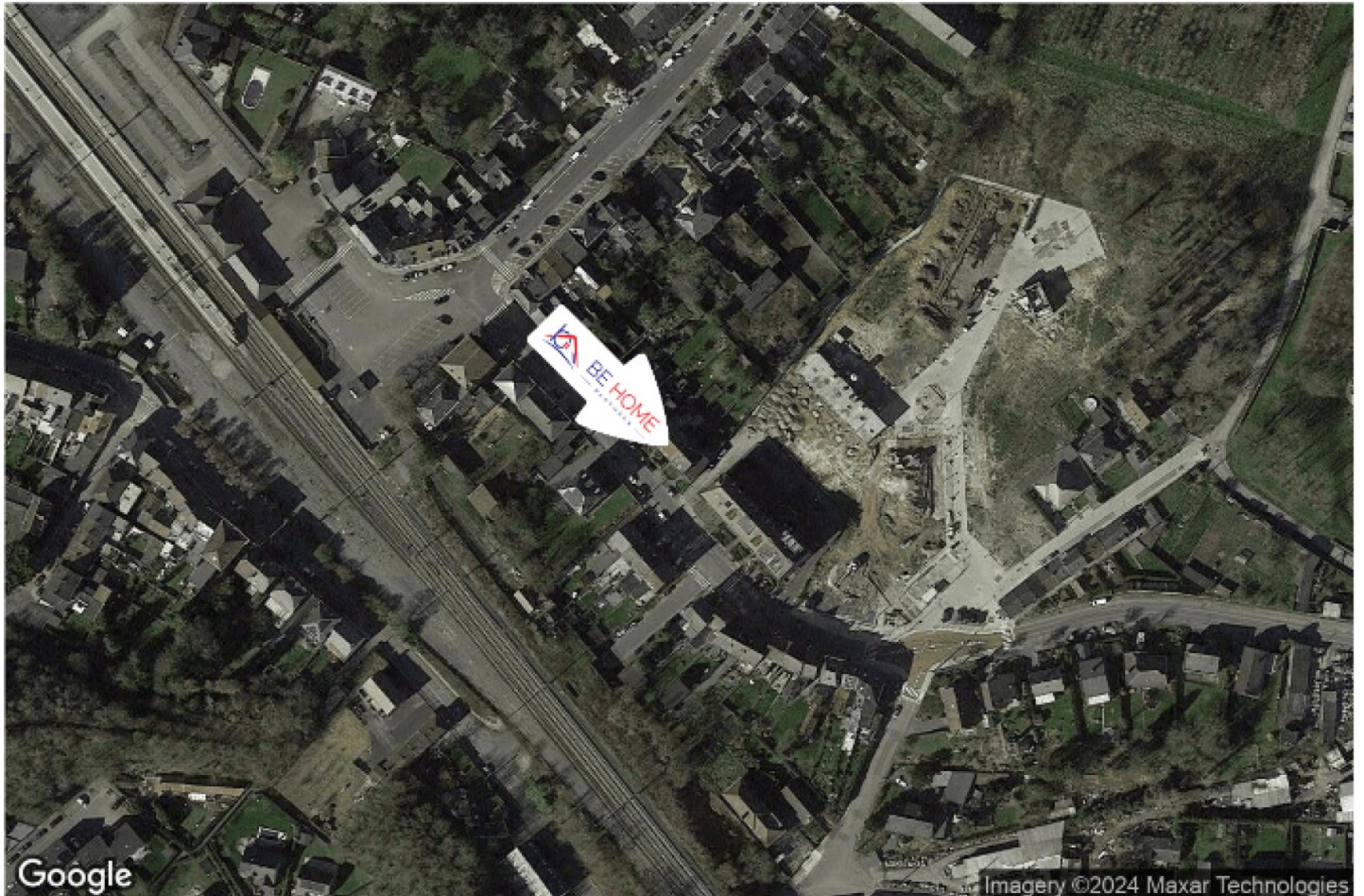
Ecole du Sud Ecaussinnes	446 m
Lycée Provincial des Sciences et des Technologies (LPST) - Site d'Ecaussinnes	648 m
Ecole Libre Sacré-Coeur Ecaussinnes	672 m



POINTS D'INTÉRÊTS

Magasin de vélos	157 m
Cycles Sport Inn	
Station de transit	181 m
Ecaussinnes	
Café	191 m
Maison du Peuple	
Magasin	354 m
Prink	
Santé	408 m
Résidence "Comme Chez Soi"	
Agence d'assurance	512 m
Assurances Bougard sa	
Hébergement	745 m
B&B El Tyu	
Réparation de voiture	849 m
Garage - Carrosserie Tassignon et Fils s.p.r.l.	

Plan situation



📍 Be Home Partners

📍 Av. du Centenaire 53 B4, 1400 Nivelles

✉ info@behomepartners.be

☎ +32 67 84 12 84

🌐 www.behomepartners.be

📄 N° IPI : 503.617

👤 Be Home Partners

✉ info@behomepartners.be

☎ +32 67 84 12 84

Be Home Partners